

第 123 回 まちづくり審議会大規模小売店舗等立地部会

参考資料

議案 3 (仮称) ドラッグコスモス島田店 (新築)

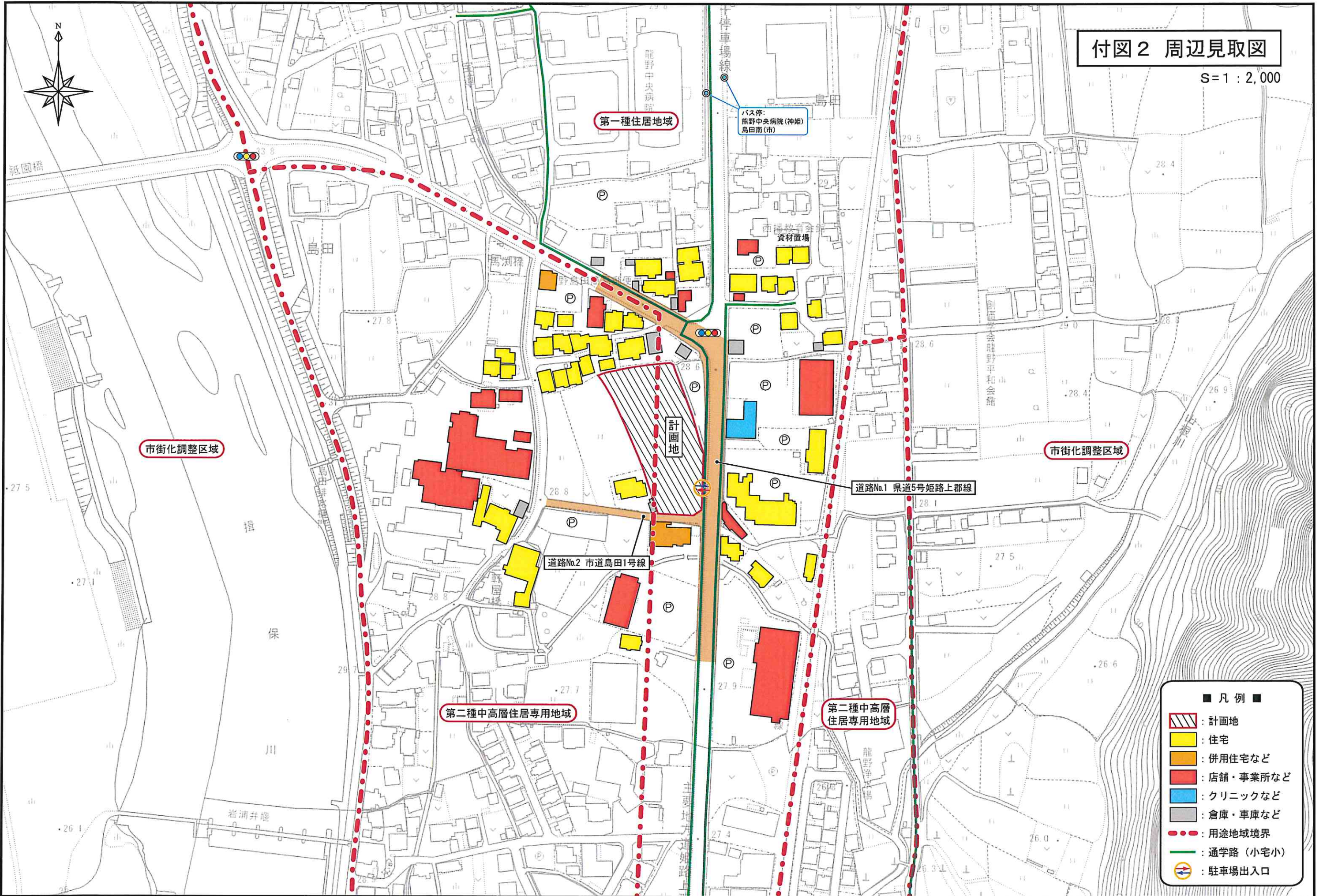
付図1 位置図

S=1:12,500



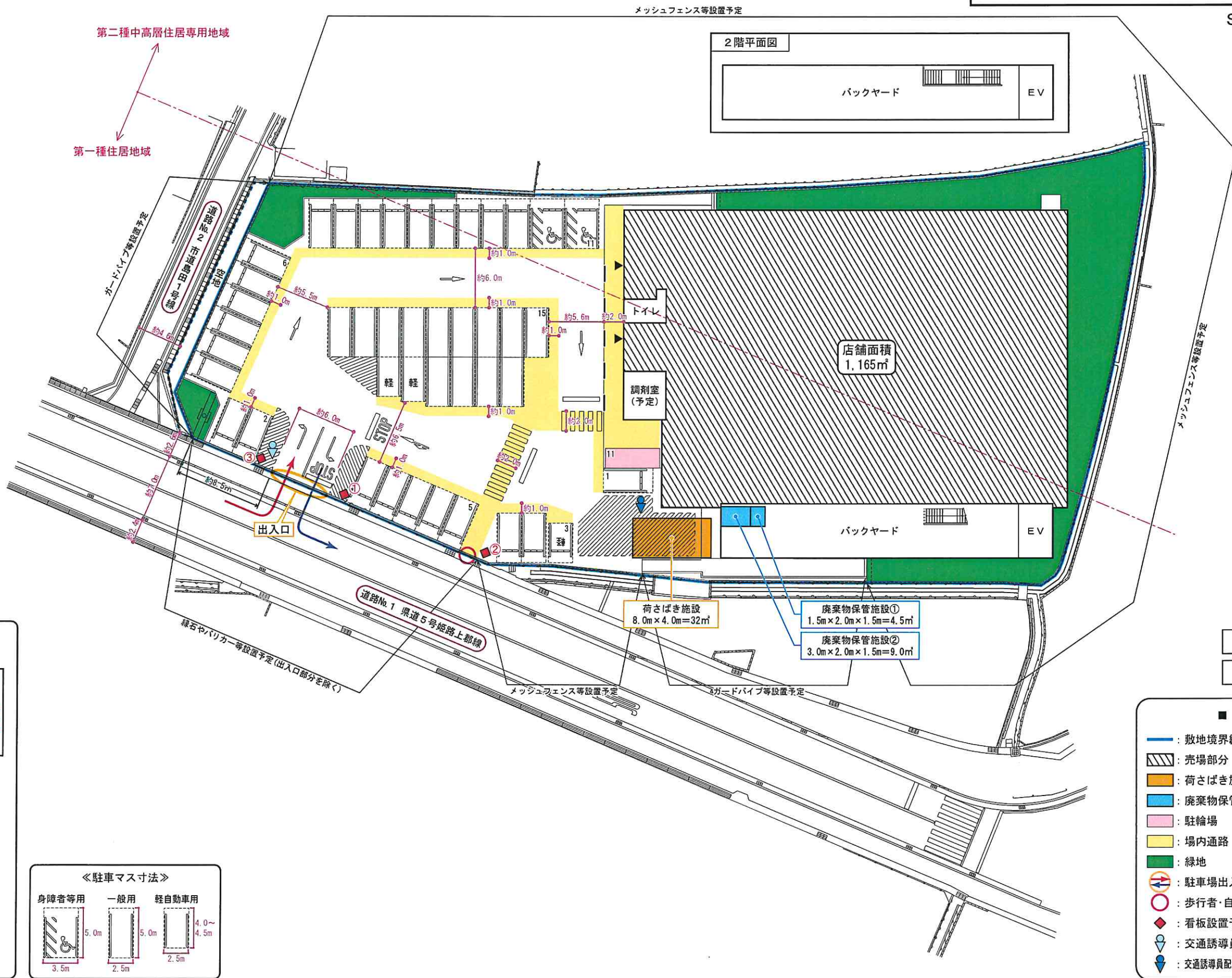
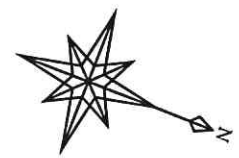
付図2 周辺見取図

S=1:2,000



付図3 建物配置図兼平面図

S=1:500



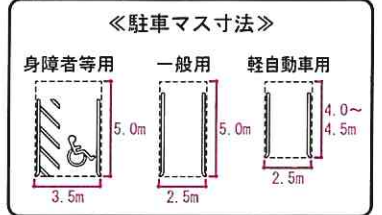
《看板イメージ例》

①【外面】 **P** 右折入庫 禁止

【内面】 通学路注意!! 一旦停止 左右安全確認 右折出庫 禁止

②【外面】 自転車は 降りて通行 してください

③【外面】 危険!! 駐車マスの 通り抜け 禁止



駐車場：43台
駐輪場：11台

- 凡例 ■
- : 敷地境界線
 - ▨ : 売場部分
 - : 荷さばき施設
 - : 廃棄物保管施設
 - : 駐輪場
 - : 場内通路
 - : 緑地
 - ↔ : 駐車場出入口
 - : 歩行者・自転車用出入口
 - ◆ : 看板設置予定位置
 - ⬇ : 交通誘導員配置予定位置(繁忙時)
 - ⬇ : 交通誘導員配置予定位置(営業時間中の搬入時)

付図4 商圈図

S=1:15,000

ブロック番号	ブロック番号
①	②③④
88台/日 13台/時 17.7%	408台/日 58台/時 82.3%

ブロック番号	ブロック番号
①	①
88台/日 13台/時 17.7%	88台/日 13台/時 17.7%

ブロック番号	世帯数(世帯)	割合(%)	来店客車両台数	
			日台数(台/日)	ピーク時(台/時)
①	626	17.7	88	13
②	1,090	30.8	153	22
③	1,409	39.8	197	28
④	415	11.7	58	8
合計	3,540	100.0	496	71

ブロック番号	ブロック番号
①	②③
88台/日 13台/時 17.7%	350台/日 50台/時 70.6%

ブロック番号	ブロック番号
②	②
153台/日 22台/時 30.8%	153台/日 22台/時 30.8%

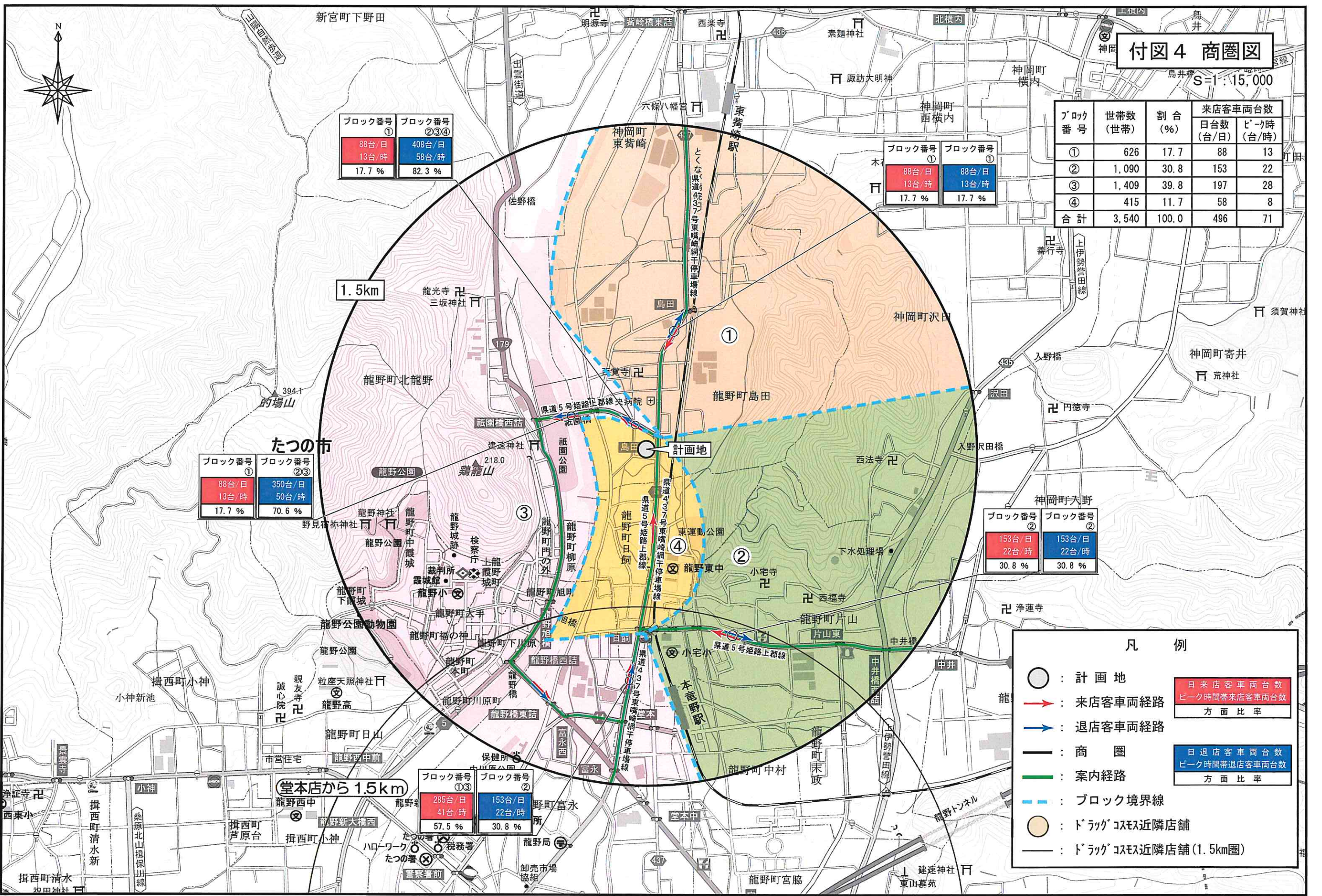
ブロック番号	ブロック番号
①③	②
285台/日 41台/時 57.5%	153台/日 22台/時 30.8%

凡例

- : 計画地
- (赤) : 来店客車両経路
- (青) : 退店客車両経路
- (黒) : 商圈
- (緑) : 案内経路
- - (青) : ブロック境界線
- (黄) : ドラッグ コスモ近隣店舗
- (黒) : ドラッグ コスモ近隣店舗(1.5km圏)

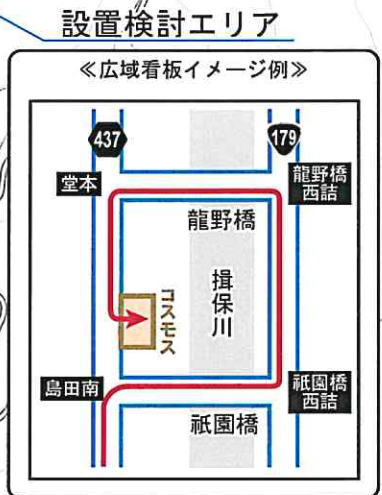
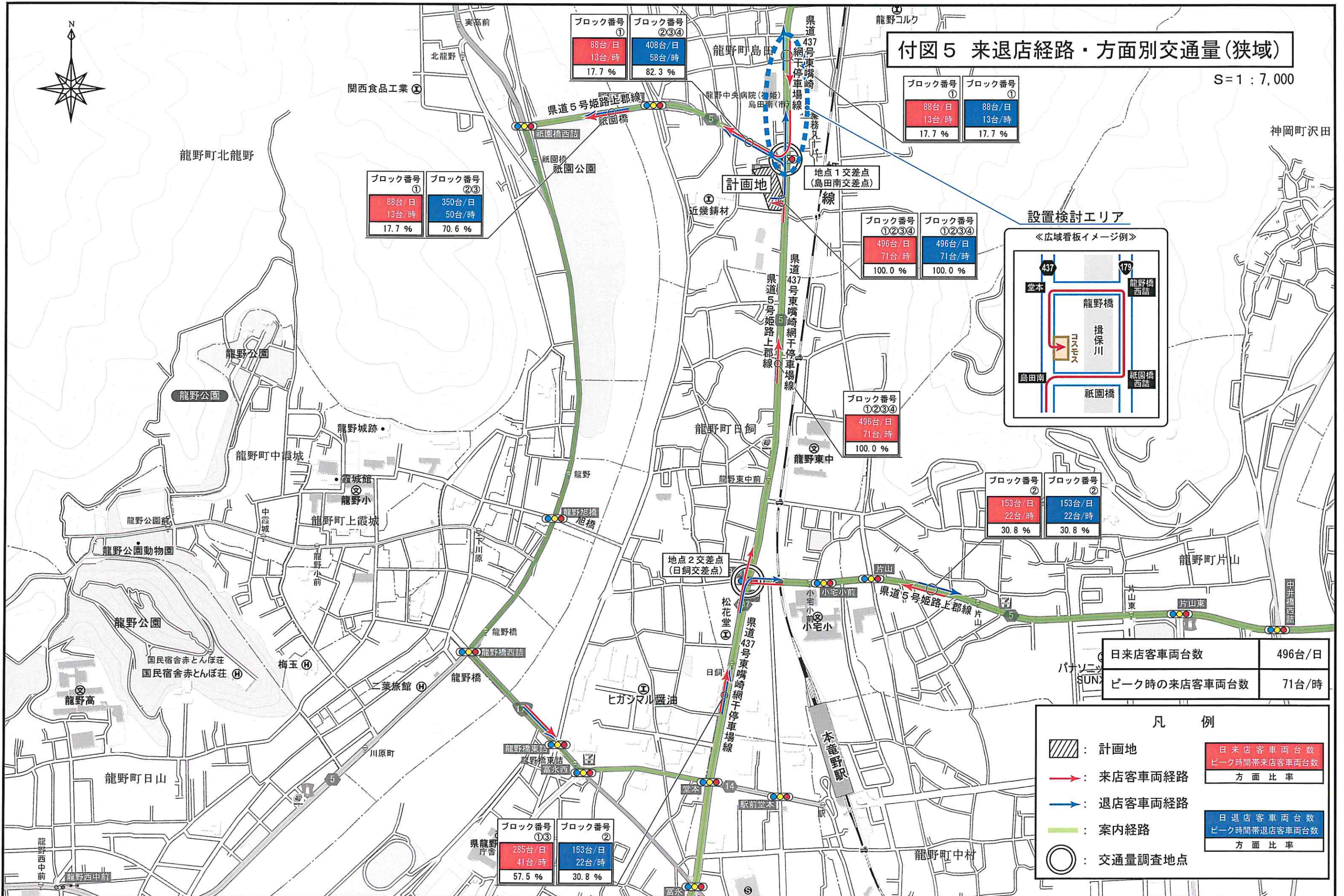
日来店客車両台数	ピーク時来店客車両台数	方面比率
88	13	17.7%
153	22	30.8%
197	28	39.8%
58	8	11.7%
496	71	100.0%

日退店客車両台数	ピーク時退店客車両台数	方面比率
88	13	17.7%
153	22	30.8%
197	28	39.8%
58	8	11.7%
496	71	100.0%



付図5 来退店経路・方面別交通量(狭域)

S=1:7,000



日来店客車両台数	496台/日
ピーク時の来店客車両台数	71台/時

凡例

	計画地		日来店客車両台数
	来店客車両経路		ピーク時間帯来店客車両台数
	退店客車両経路		方面比率
	案内経路		日退店客車両台数
	交通量調査地点		ピーク時間帯退店客車両台数
			方面比率

ブロック番号 ①	ブロック番号 ②③④
88台/日	408台/日
13台/時	58台/時
17.7%	82.3%

ブロック番号 ①	ブロック番号 ①
88台/日	88台/日
13台/時	13台/時
17.7%	17.7%

ブロック番号 ①	ブロック番号 ②③
88台/日	350台/日
13台/時	50台/時
17.7%	70.6%

ブロック番号 ①②③④	ブロック番号 ①②③④
496台/日	496台/日
71台/時	71台/時
100.0%	100.0%

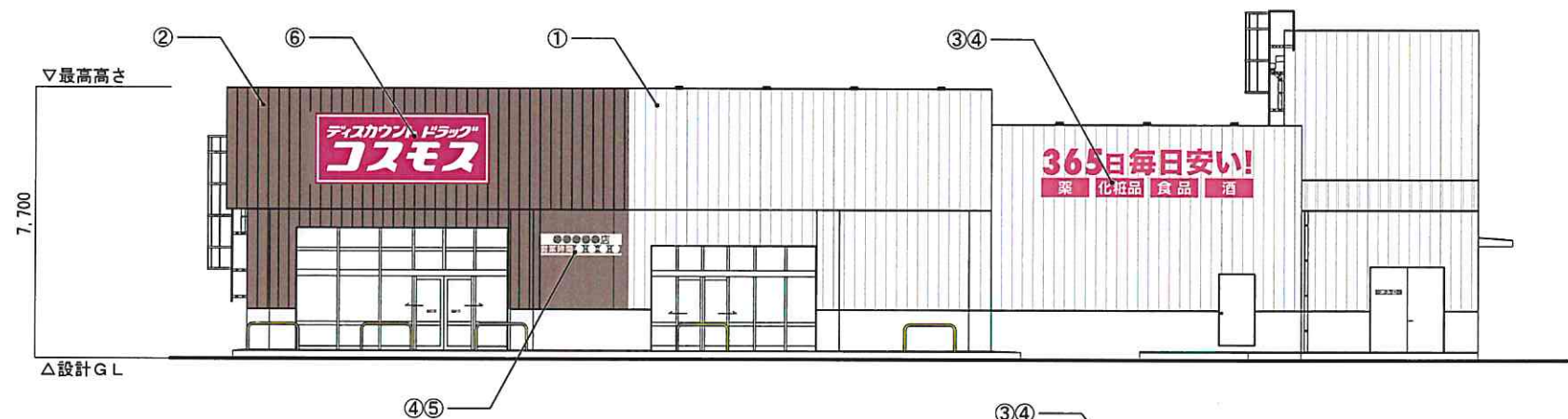
ブロック番号 ①②③④
496台/日
71台/時
100.0%

ブロック番号 ②	ブロック番号 ②
153台/日	153台/日
22台/時	22台/時
30.8%	30.8%

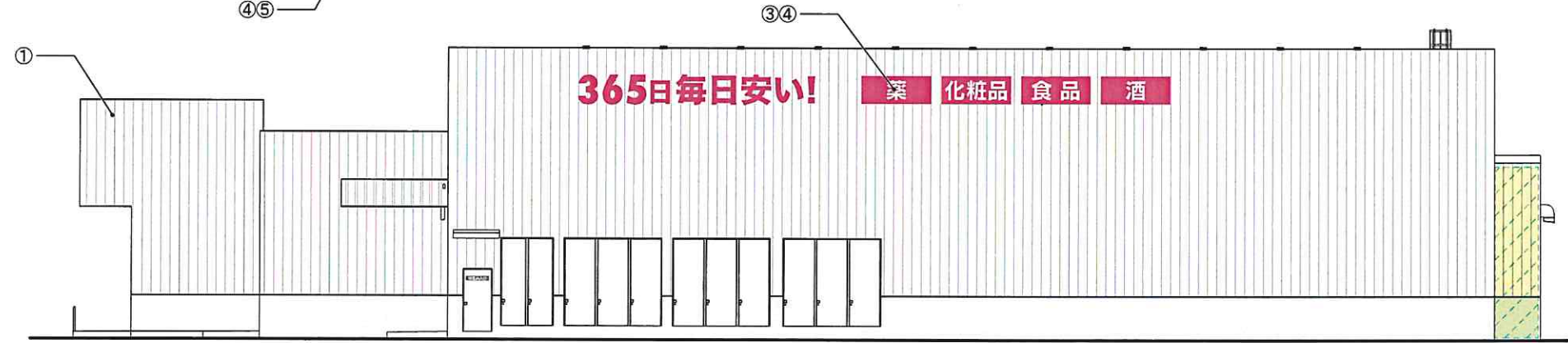
ブロック番号 ①③	ブロック番号 ②
285台/日	153台/日
41台/時	22台/時
57.5%	30.8%

付図6 建物立面図

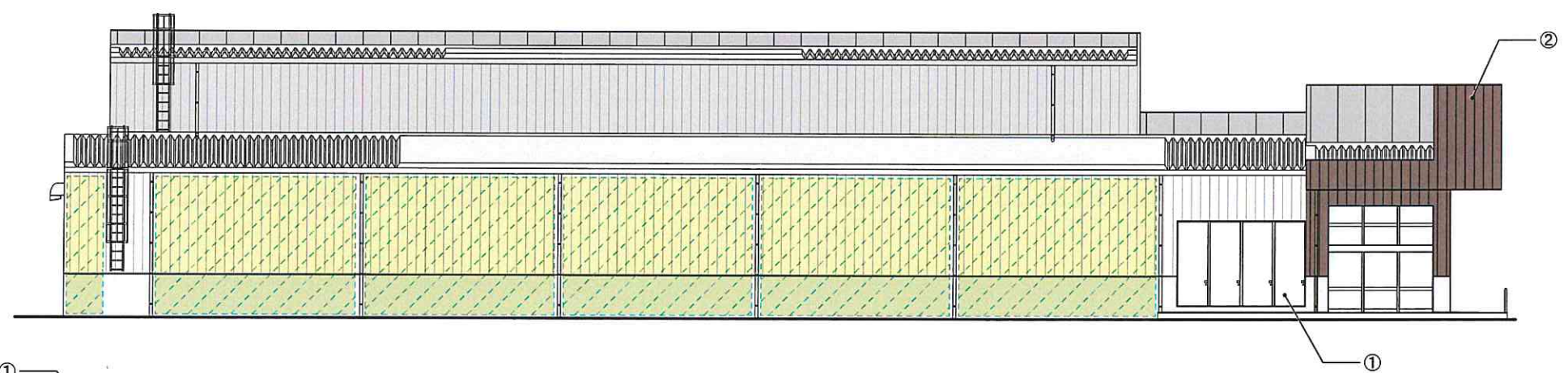
S=1:200



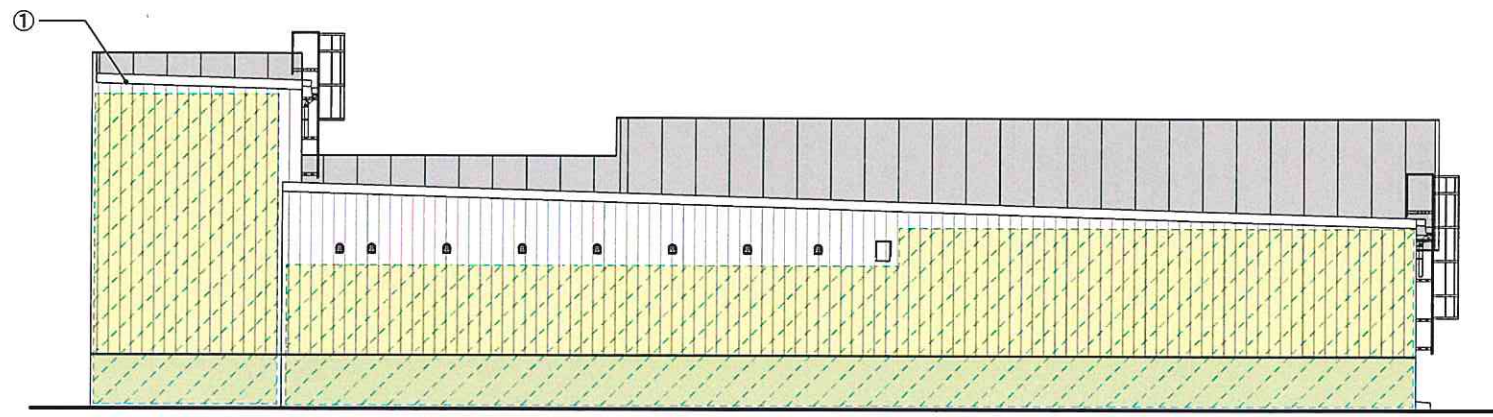
南側立面図



東側立面図



西側立面図



北側立面図

壁面緑化

No.	色	色相	明度	彩度
①	外壁：ベージュ	6.54YR	8.39	1.74
②	外壁：焦げ茶	5.82YR	2.5	1.95
③	サイン：ピンク	9.0RP	4.1	12.5
④	サイン：ホワイト	8.51BG	9.35	0.18
⑤	サイン：セピア	5.76YR	2.50	2.30
⑥	サイン：パッションピンク	7.2RP	3.8	16.80

※ 当該立面図は店舗外観のイメージを示すものであり、詳細は変更になることがあります。