

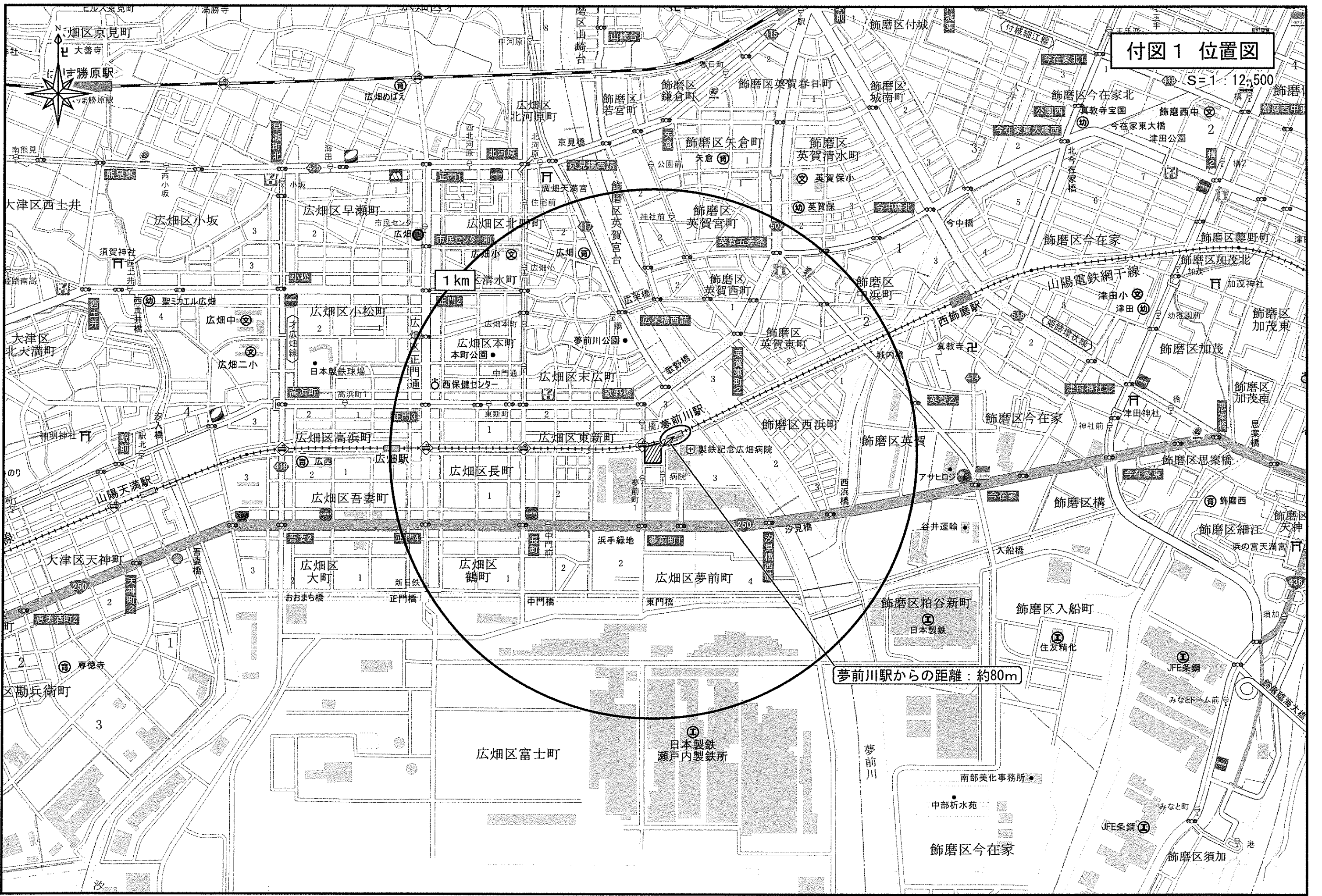
第 123 回 まちづくり審議会大規模小売店舗等立地部会

参考資料

議案 4 (仮称) ドラッグコスモス広畑夢前店 (新築)

付図1 位置図

S=1:12,500

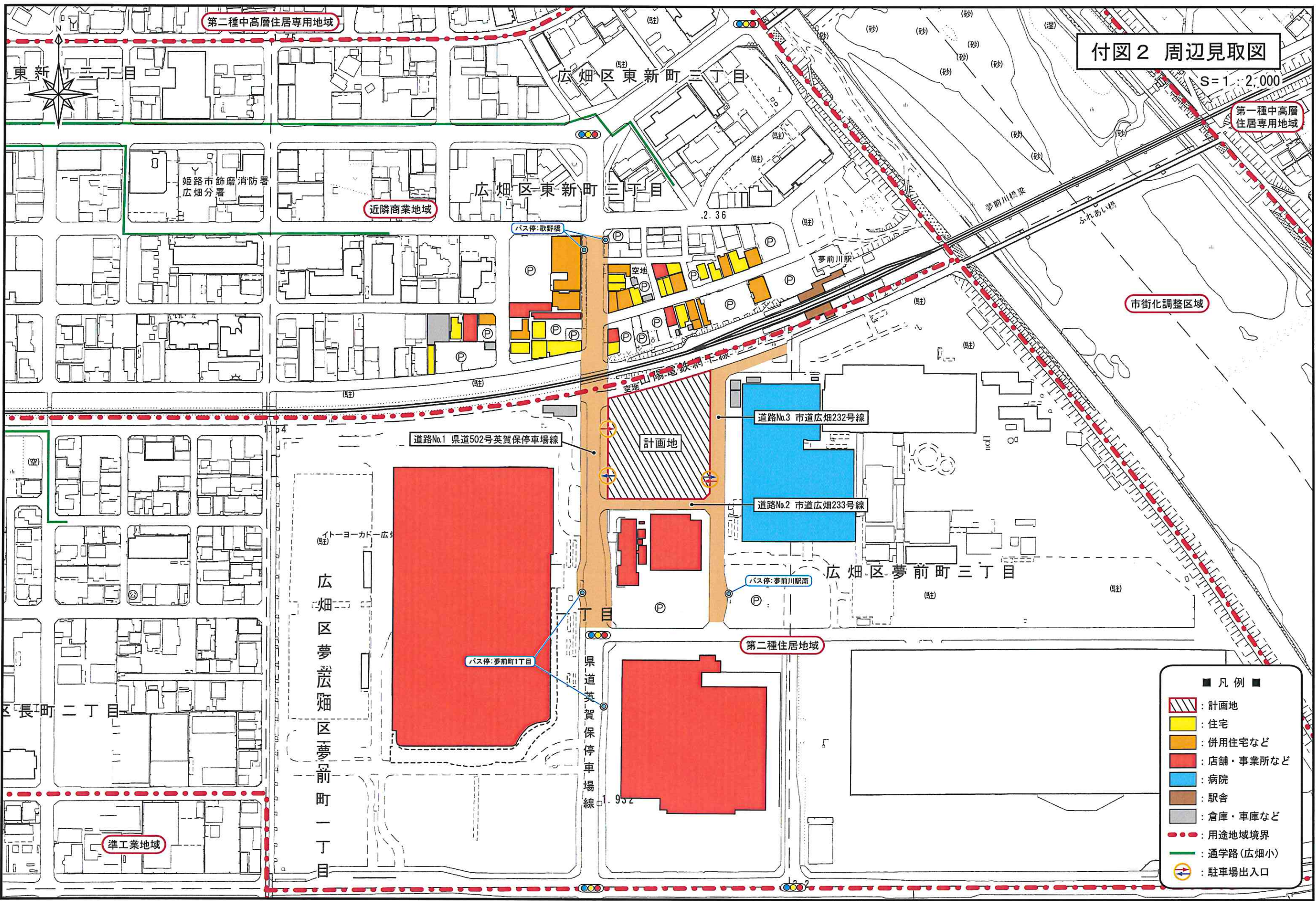


1 km

夢前川駅からの距離：約80m

付図2 周辺見取図

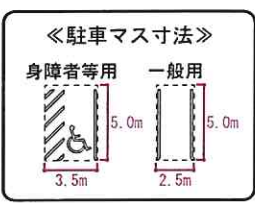
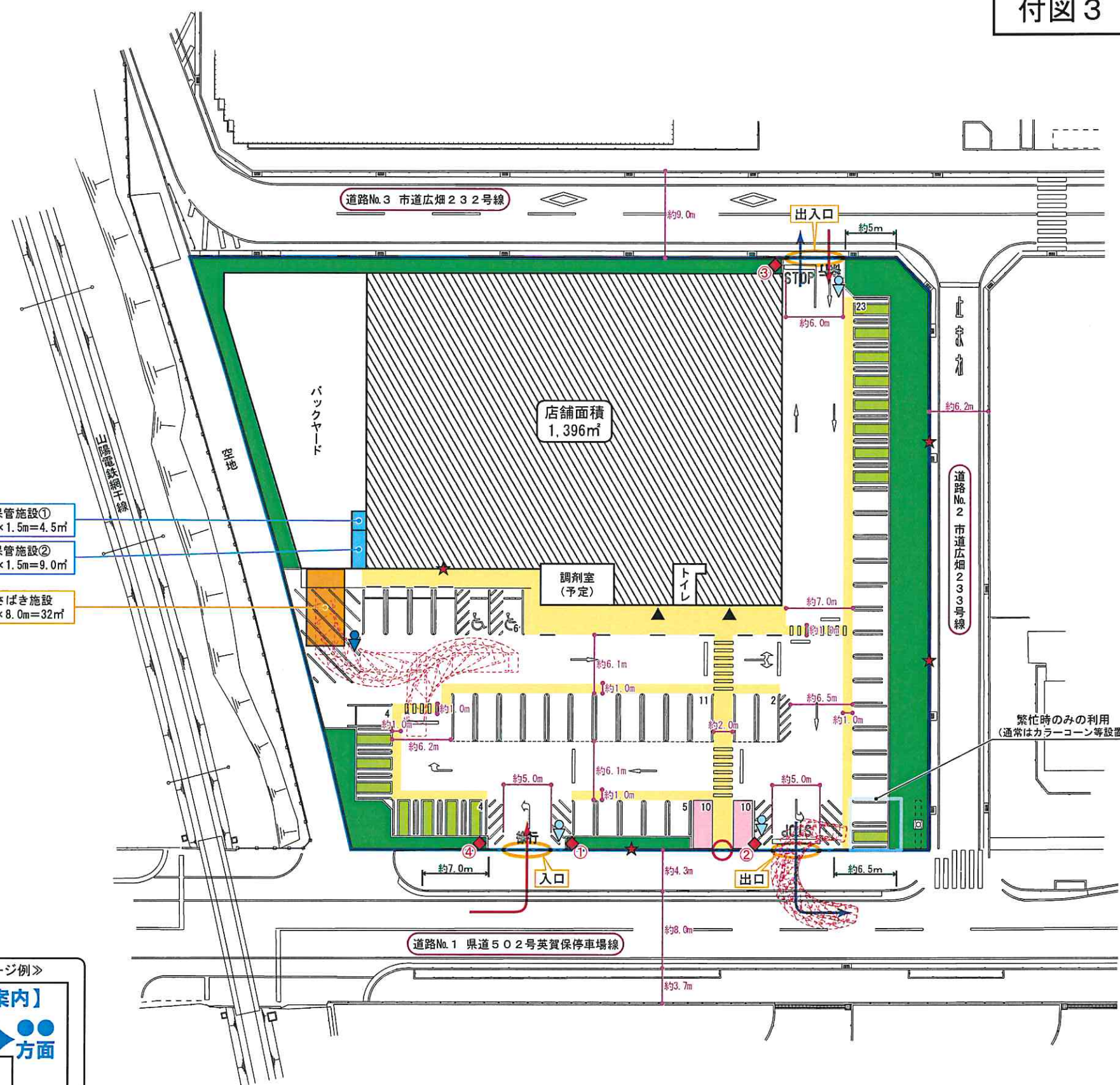
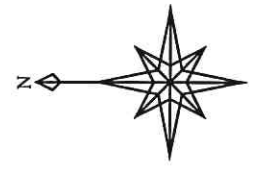
S=1:2,000



- 凡例 ■
- : 計画地
 - : 住宅
 - : 併用住宅など
 - : 店舗・事業所など
 - : 病院
 - : 駅舎
 - : 倉庫・車庫など
 - : 用途地域境界
 - : 通学路(広畑小)
 - + : 駐車場出入口

付図3 建物配置図兼平面図

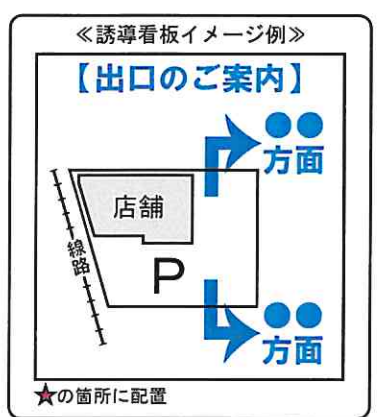
S=1:500



- 廃棄物保管施設①
1.5m × 2.0m × 1.5m = 4.5m²
- 廃棄物保管施設②
1.5m × 4.0m × 1.5m = 9.0m²
- 荷さばき施設
4.0m × 8.0m = 32m²

《看板イメージ例》

①【外面】 P 右折入庫 禁止	【内面】 入口 専用
②【外面】 出口 専用	【内面】 一旦停止 左右安全確認 右折出庫 禁止
③【外面】 P IN	【内面】 一旦停止 左右 安全確認
④【外面】 危険!! 駐車マスの 通り抜け 禁止	



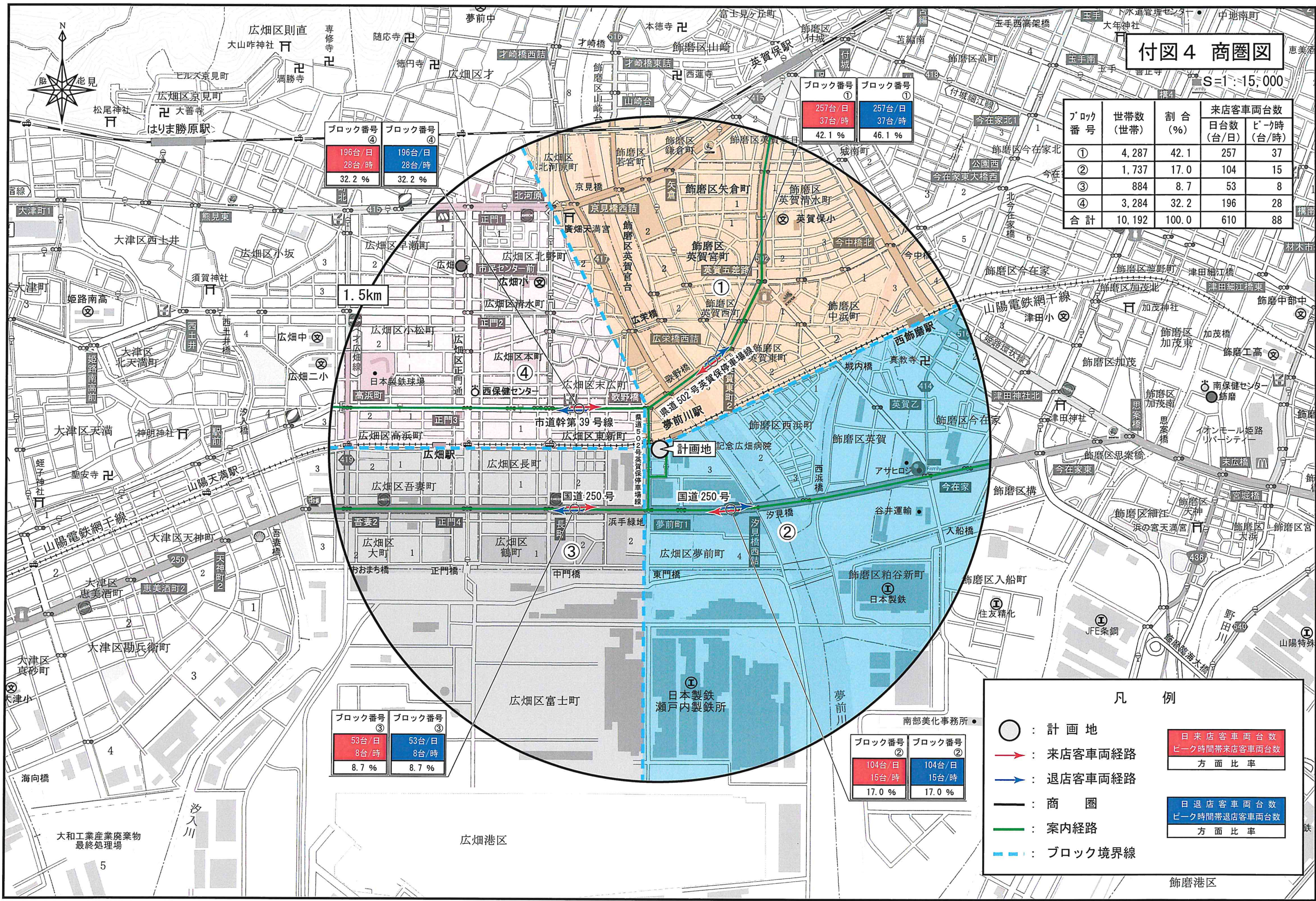
駐車場：55台
駐輪場：20台

■ 凡例 ■

- : 敷地境界線
- ▨ : 売場部分
- : 荷さばき施設
- : 廃棄物保管施設
- : 駐輪場
- : 場内通路
- : 緑地
- : グラスパーキング
- ↔ : 駐車場出入口
- : 歩行者・自転車用出入口
- ◆ : 看板設置予定位置
- ⬇ : 交通誘導員配置予定位置(繁忙時)
- ⬇ : 交通誘導員配置予定位置(営業時間中の撤入時)

付図4 商圈図

S=1:15,000



ブロック番号	世帯数 (世帯)	割合 (%)	来店客車両台数	
			日台数 (台/日)	ピーク時 (台/時)
①	4,287	42.1	257	37
②	1,737	17.0	104	15
③	884	8.7	53	8
④	3,284	32.2	196	28
合計	10,192	100.0	610	88

ブロック番号	ブロック番号
④	④
196台/日 28台/時 32.2%	196台/日 28台/時 32.2%

ブロック番号	ブロック番号
①	①
257台/日 37台/時 42.1%	257台/日 37台/時 46.1%

ブロック番号	ブロック番号
③	③
53台/日 8台/時 8.7%	53台/日 8台/時 8.7%

ブロック番号	ブロック番号
②	②
104台/日 15台/時 17.0%	104台/日 15台/時 17.0%

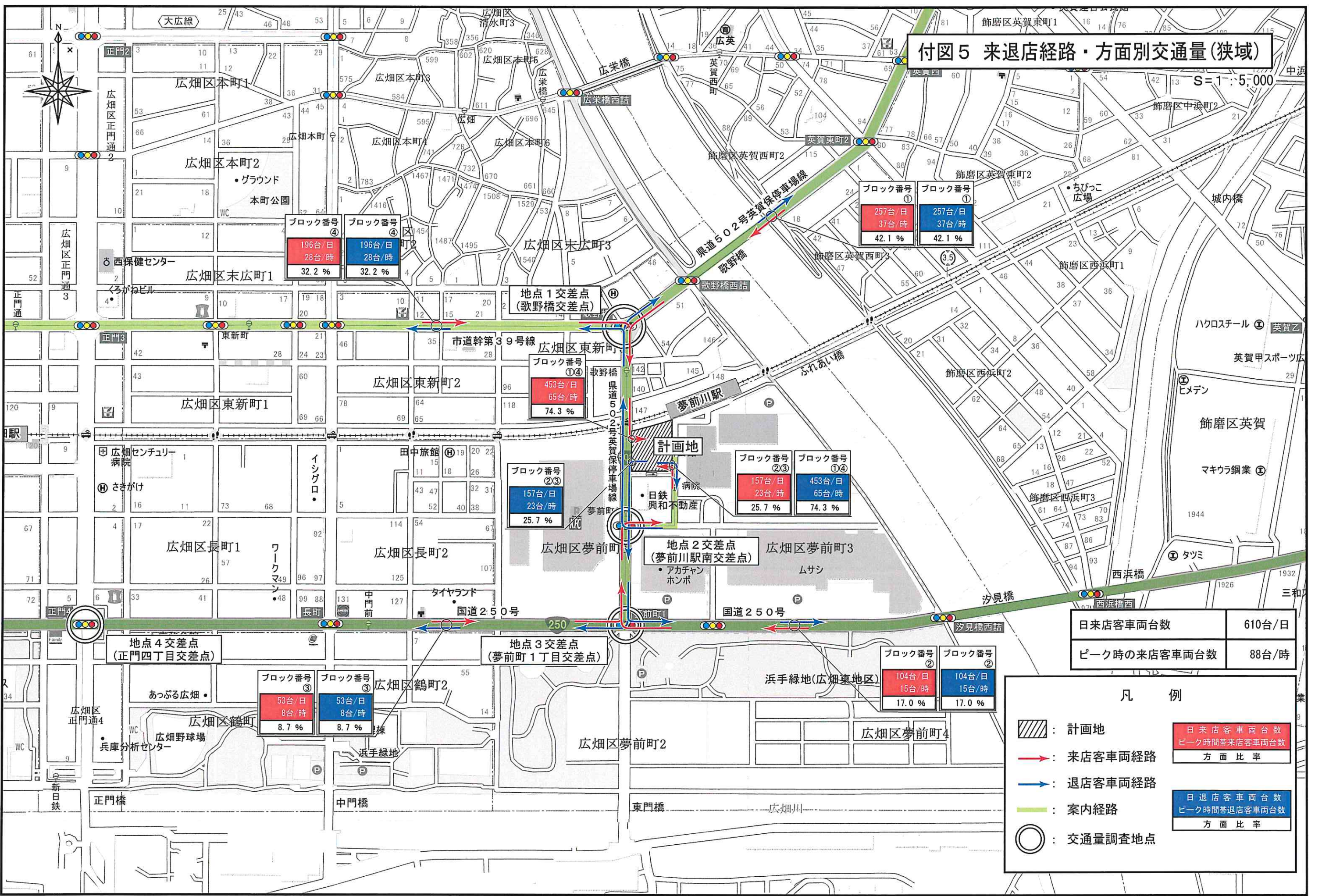
凡例

- : 計画地
- (赤) : 来店客車両経路
- (青) : 退店客車両経路
- (黒) : 商圈
- (緑) : 案内経路
- (青点線) : ブロック境界線

日来店客車両台数 ピーク時間帯来店客車両台数 方面比率	日退店客車両台数 ピーク時間帯退店客車両台数 方面比率
-----------------------------------	-----------------------------------

付図5 来退店経路・方面別交通量(狭域)

S=1:5,000



ブロック番号 ④

196台/日	196台/日
28台/時	28台/時
32.2%	32.2%

ブロック番号 ①

257台/日	257台/日
37台/時	37台/時
42.1%	42.1%

地点1交差点 (歌野橋交差点)

ブロック番号 ①④

453台/日	65台/時
74.3%	

ブロック番号 ②③

157台/日	453台/日
23台/時	65台/時
25.7%	74.3%

ブロック番号 ③

53台/日	53台/日
8台/時	8台/時
8.7%	8.7%

ブロック番号 ②

104台/日	104台/日
15台/時	15台/時
17.0%	17.0%

日来店客車両台数	610台/日
ピーク時の来店客車両台数	88台/時

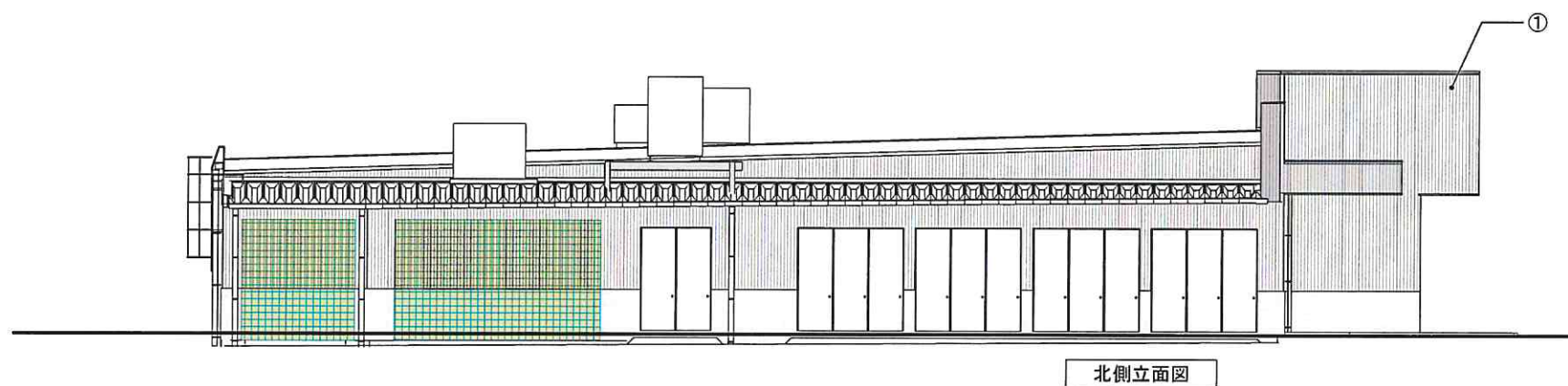
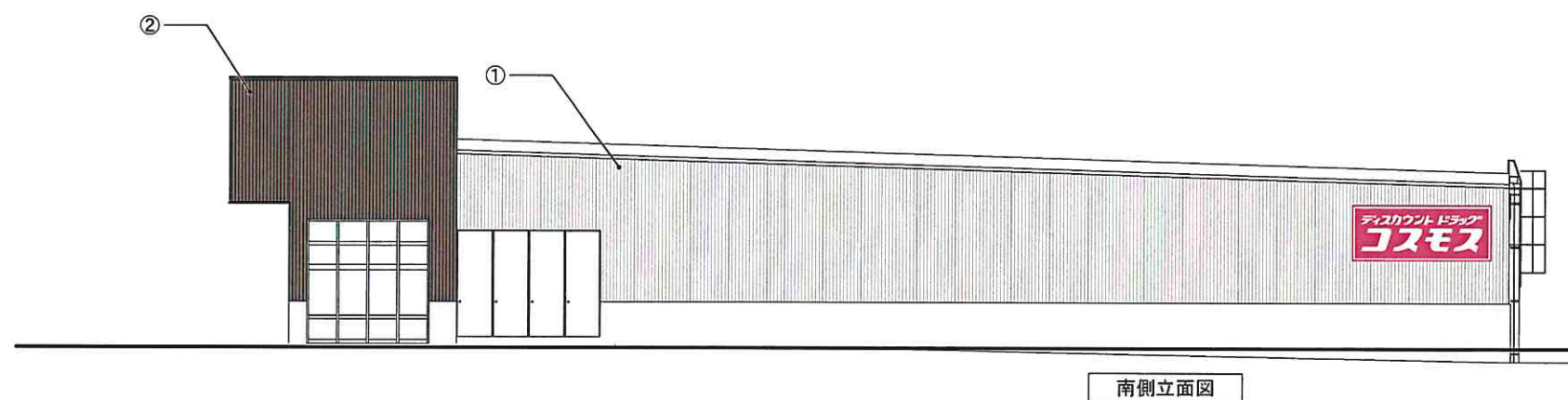
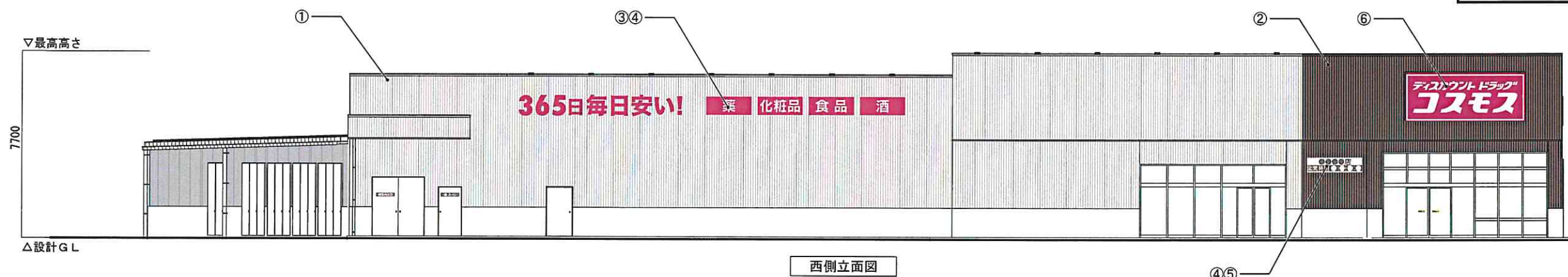
凡例

- 計画地
- 来店客車両経路
- 退店客車両経路
- 案内経路
- 交通量調査地点

日来店客車両台数	ピーク時間来店客車両台数	方面比率
日退店客車両台数	ピーク時間退店客車両台数	方面比率

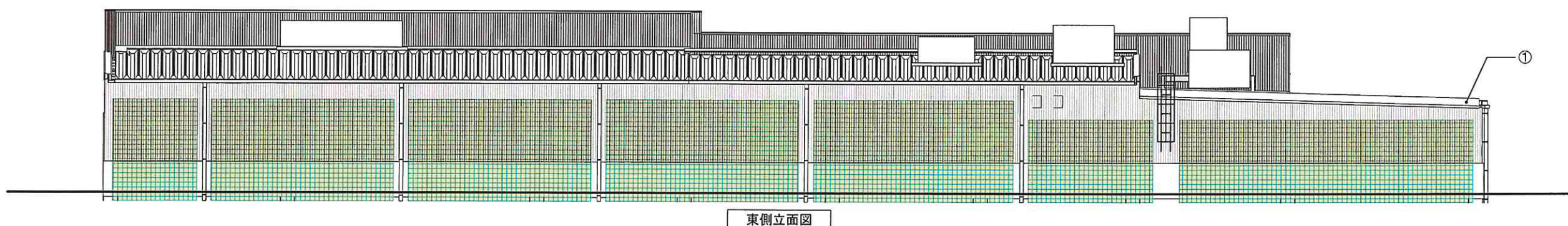
付図6 建物立面図

S=1:200



■ : 壁面緑化

No.	色	色相	明度	彩度
①	□ 外壁 : ベージュ	6.54YR	8.39	1.74
②	■ 外壁 : 焦げ茶	5.82YR	2.5	1.95
③	■ サイン : ピンク	9.0RP	4.1	12.5
④	□ サイン : ホワイト	8.51BG	9.35	0.18
⑤	■ サイン : セピア	5.76YR	2.50	2.30
⑥	■ サイン : パッションピンク	7.2RP	3.8	16.80



※ 当該立面図は店舗外観のイメージを示すものであり、詳細は変更になることがあります。