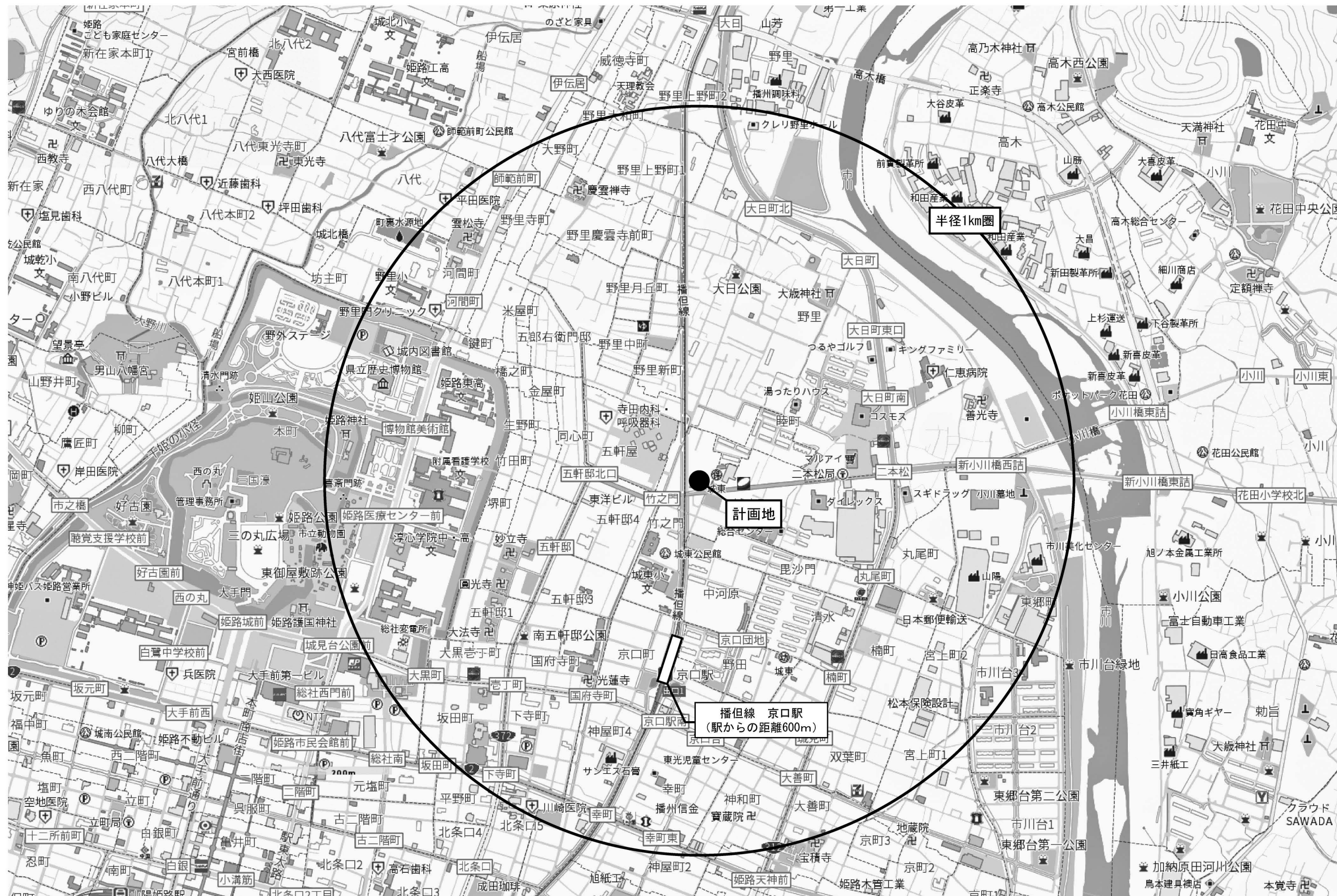


# 第 124 回 まちづくり審議会大規模小売店舗等立地部会

## 参考資料

議案 1 (仮称) カワベ姫路城東店 (新築)



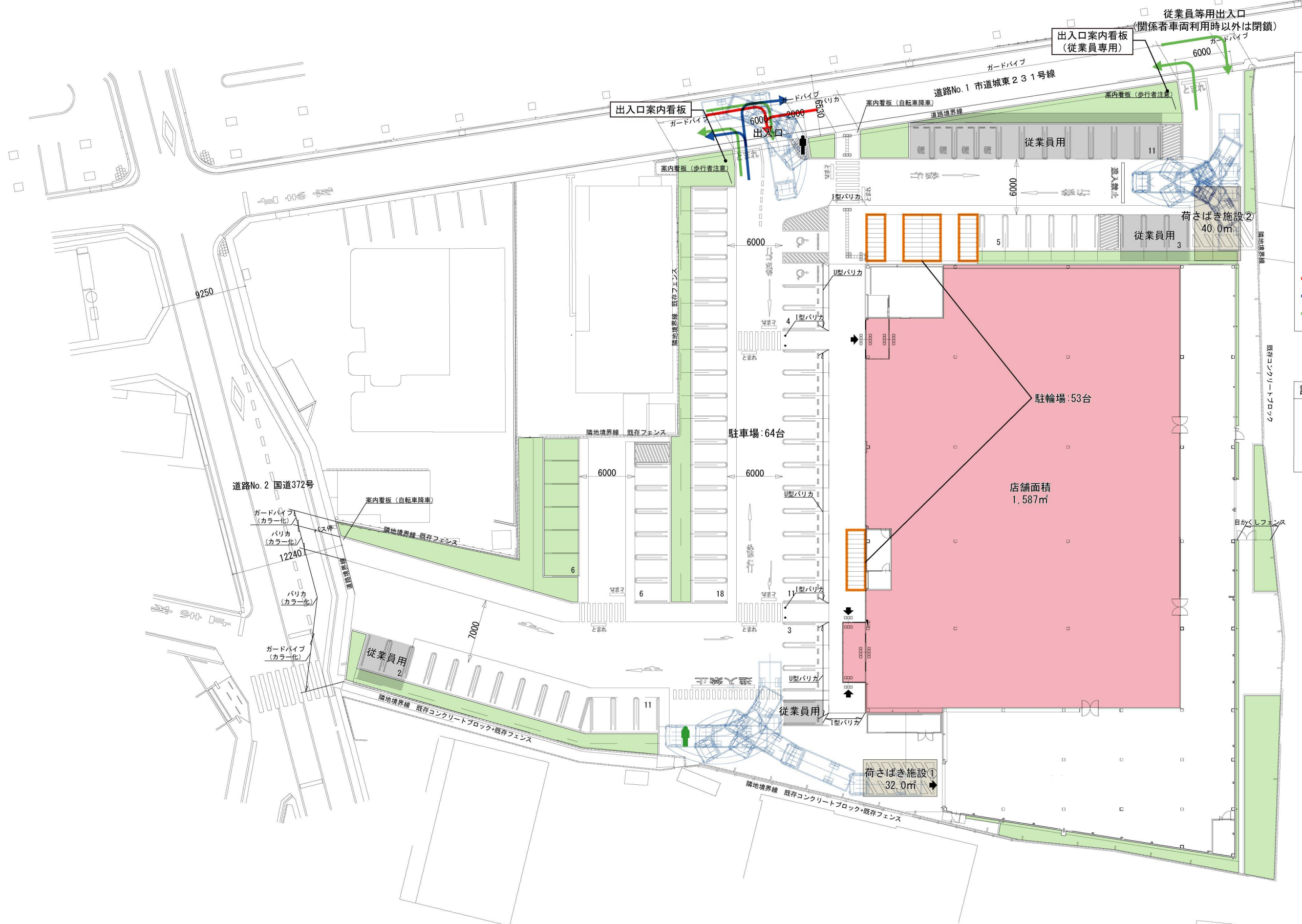
付図 1 広域見取図



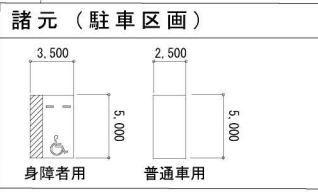
通学路  
城東小学校

- 凡例  
(建物の用途別現況)
- 住宅
  - 店舗併用住宅
  - 小売店舗、飲食店、事務所
  - 倉庫、車庫
  - 工場
  - 公共施設
  - その他

付図2 周辺見取図



- 凡例
- 物販店舗
  - 荷さばき施設  
①: 8.0×4.0=32.0㎡  
②: 8.0×5.0=40.0㎡
  - 駐輪場
  - 緑地
  - 従業員駐車場 計17台
  - 交通誘導員 (オープン時・繁忙時)
  - 荷受け誘導員 (搬入時)
  - 案内看板・注意喚起看板
  - 来店経路
  - 退店経路
  - 搬入経路



看板 (案)

■ 出入口

スーパーマーケット

カワベ 姫路城東店

P

→

スーパーマーケット

カワベ 姫路城東店

一般車両 進入禁止

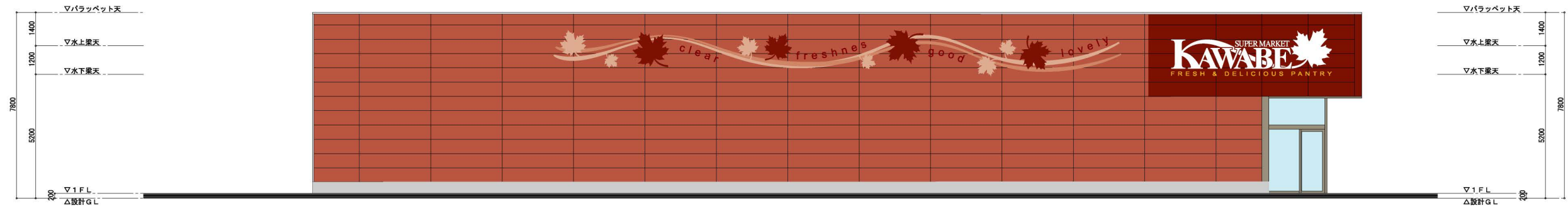
■ 歩行者注意

歩行者注意

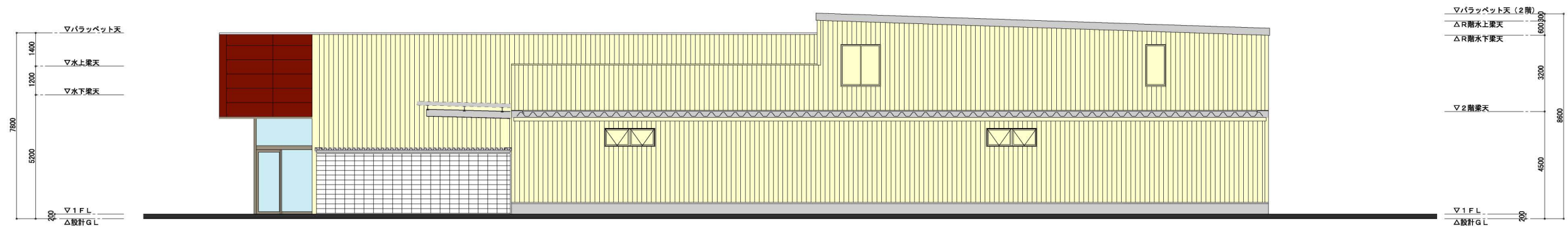
■ 自転車降車案内

自転車は降りて ご通行ください

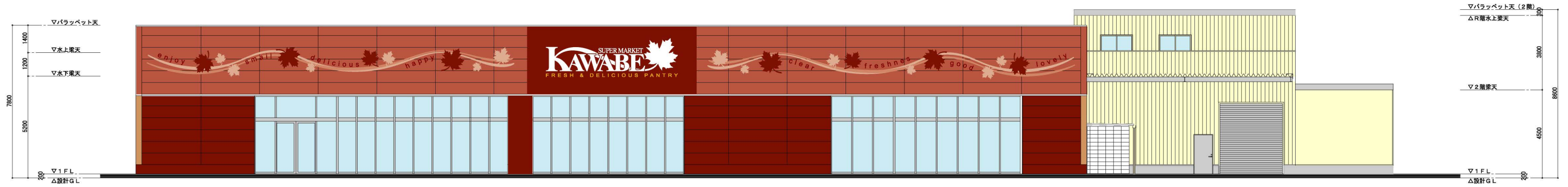
付図3 建物配置図及び1階平面図



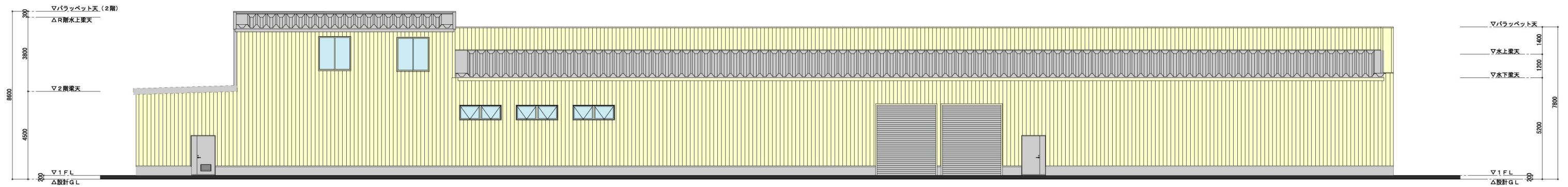
西側立面図



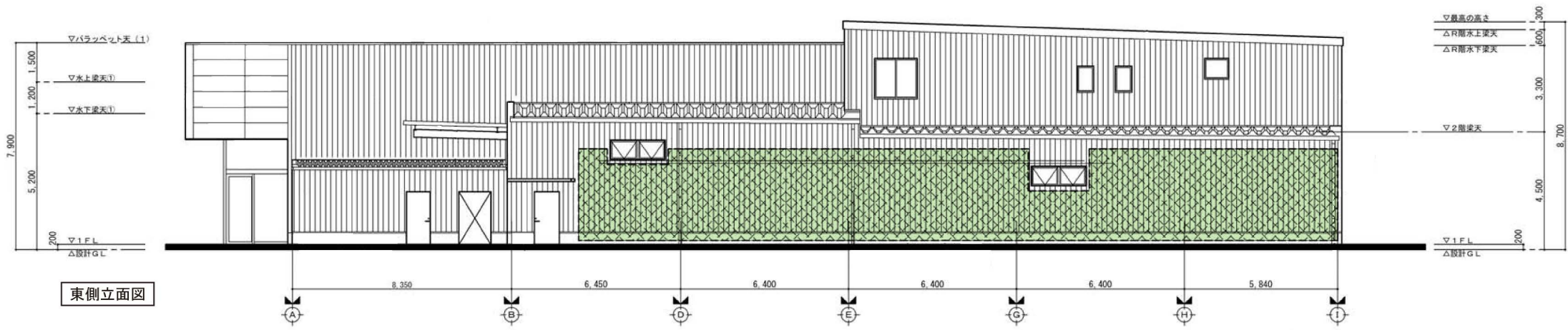
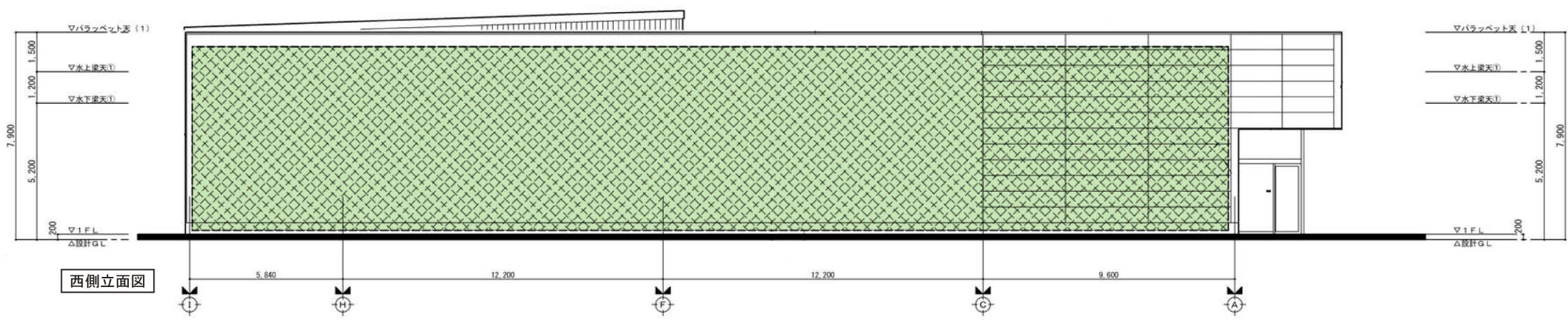
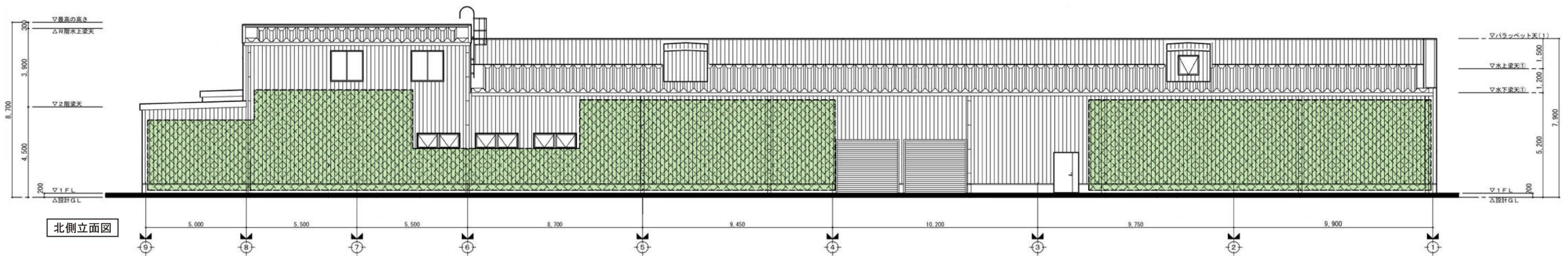
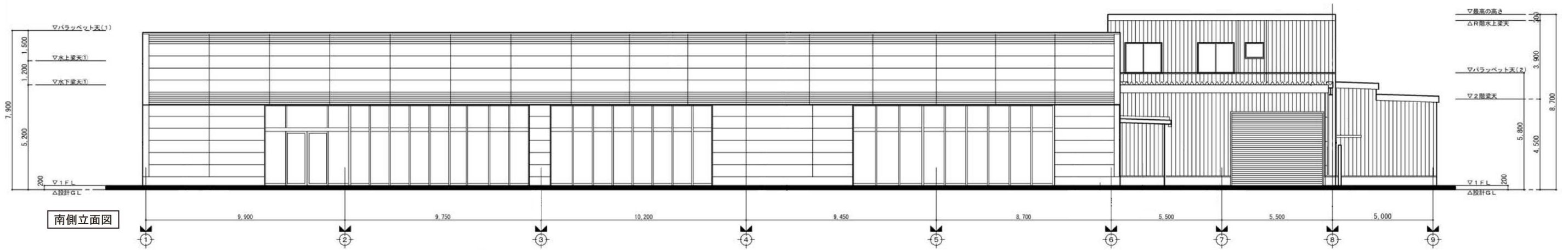
東側立面図



南側立面図



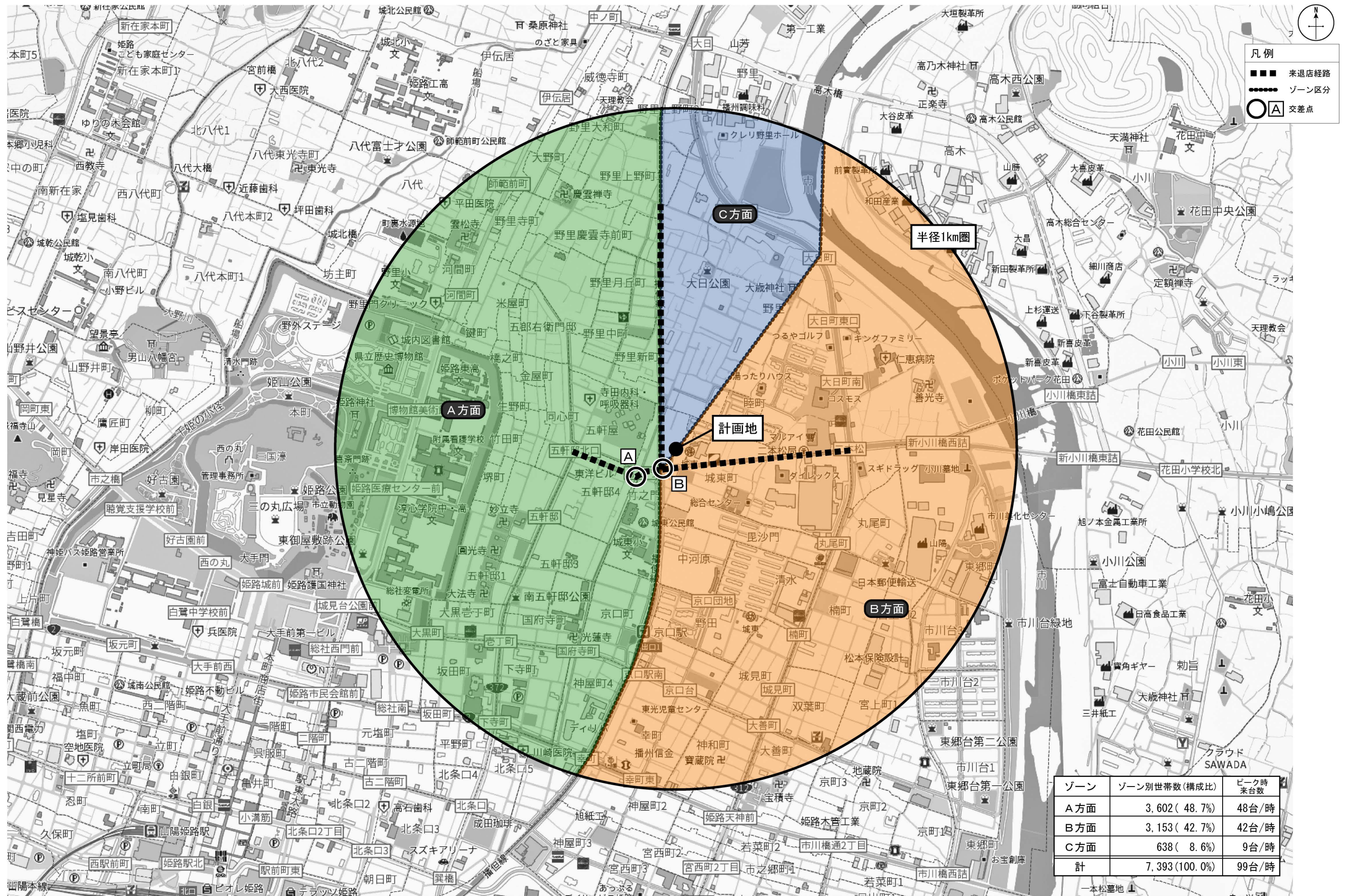
北側立面図



壁面緑化範囲を示す 緑化基盤 (SUSワイヤー@300) を設置範囲  
壁面緑化面積 (合計) =585㎡

付図4-3 立面図 (緑化)



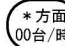


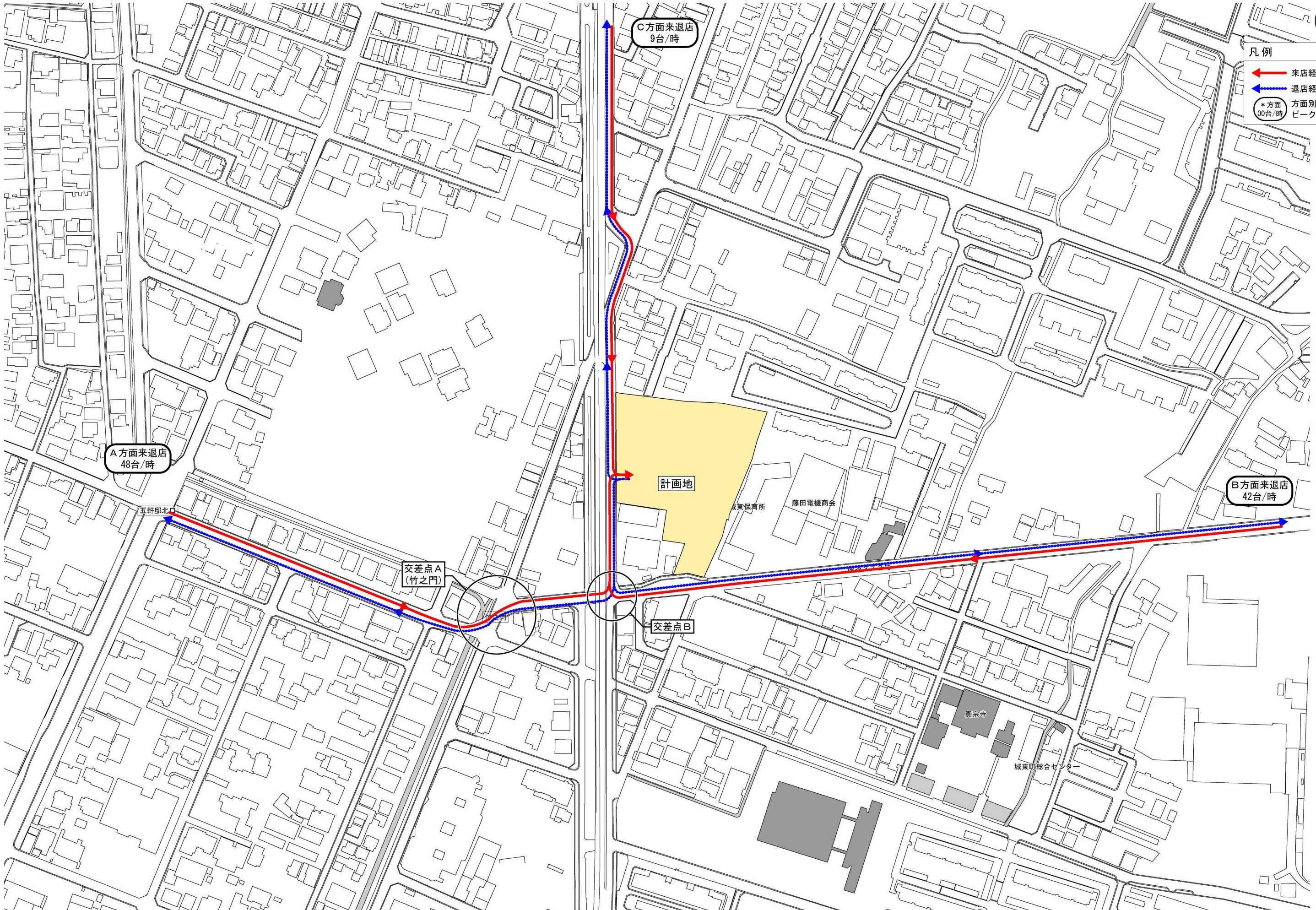


付図5 来退店経路図(広域)



凡例

-  来店経路
-  退店経路
-  \*方面  
00台/時 方面別  
ピーク時来台数



付図6 来退店経路図(周辺)