

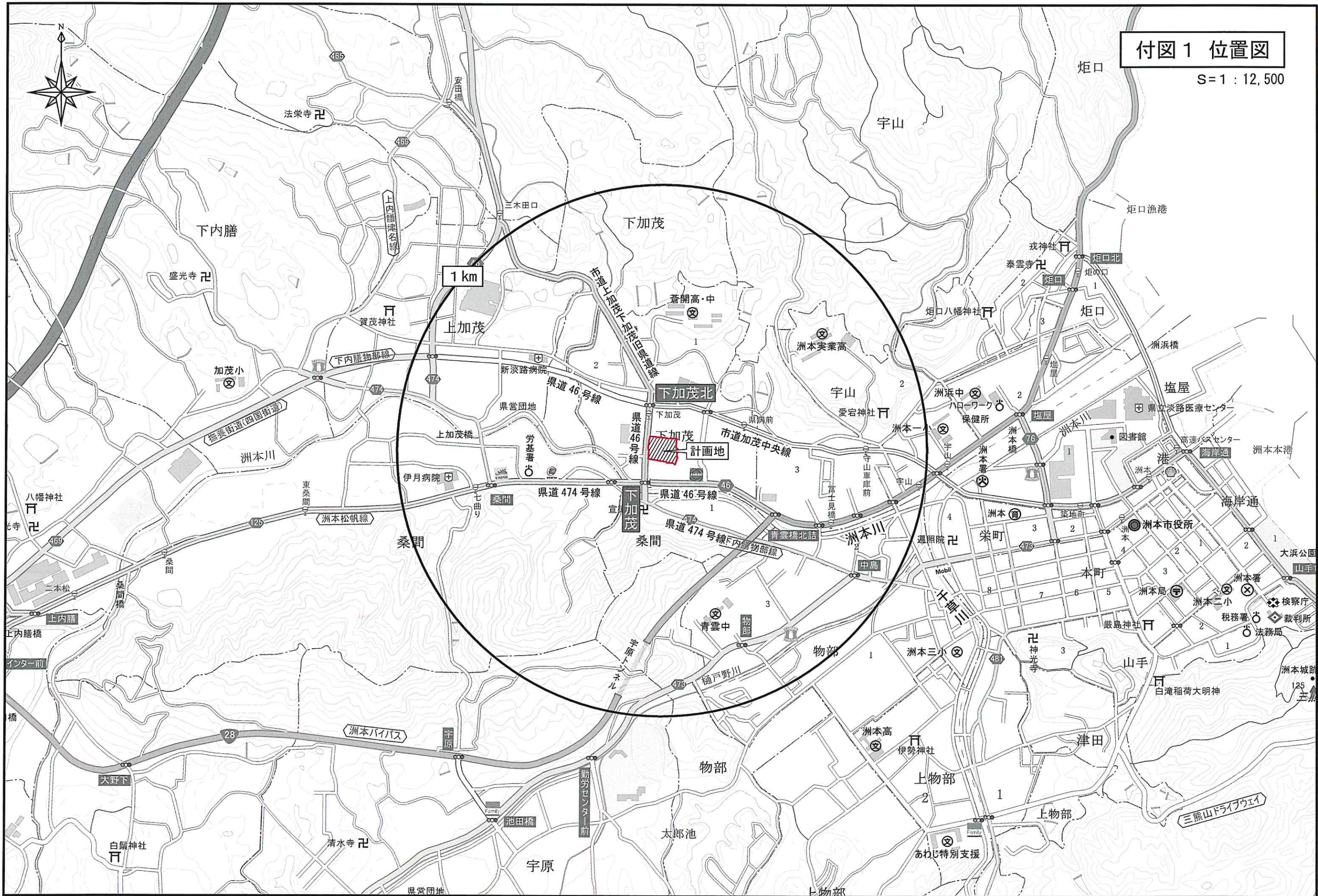
# 第 125 回 まちづくり審議会大規模小売店舗等立地部会

## 参考資料

議案 1 (仮称) ドラッグコスモス洲本下加茂店 (新築)

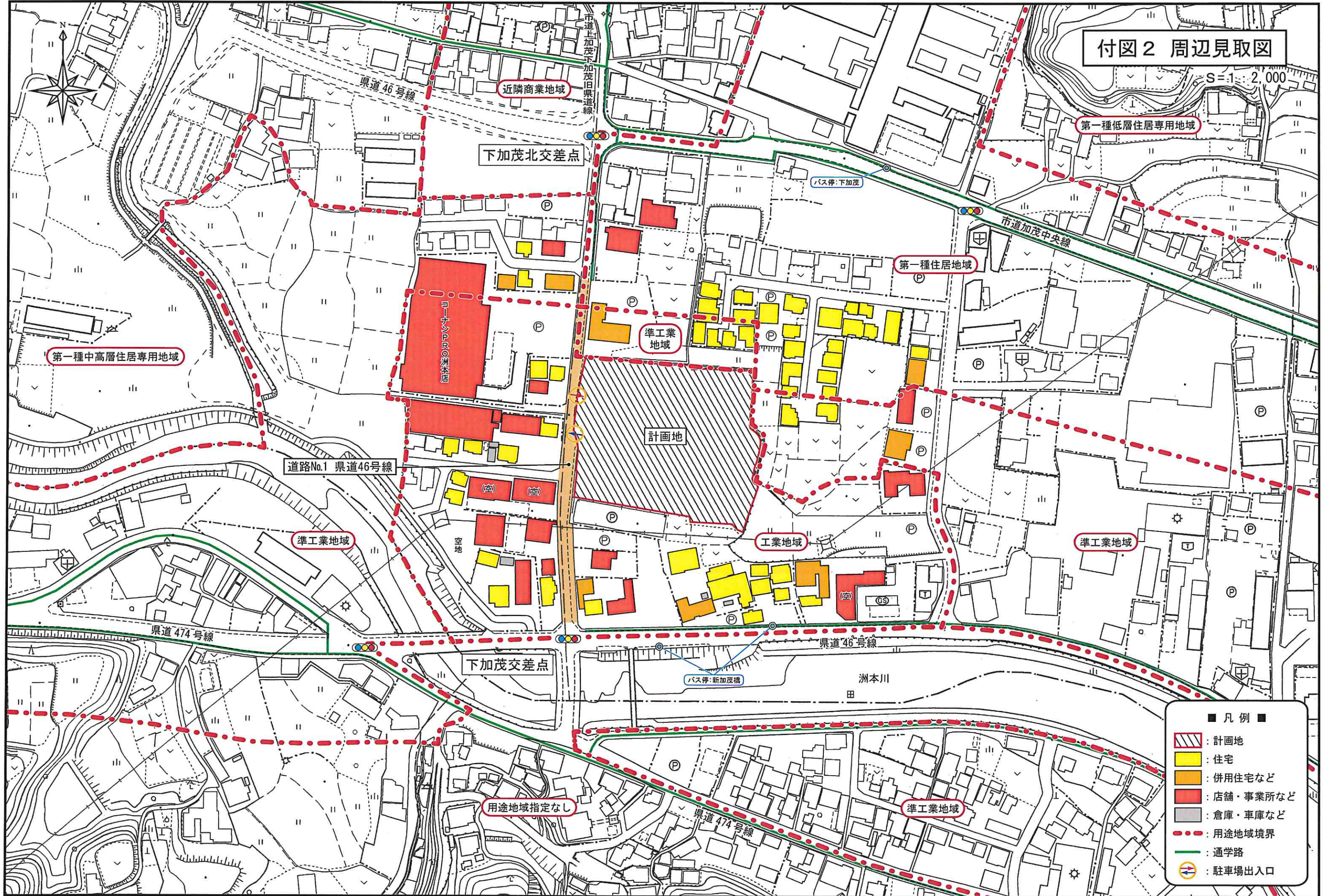
付図1 位置図

S=1 : 12,500



付図2 周辺見取図

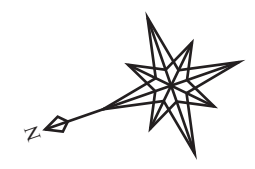
S=1:2,000



- 凡例 ■
- 計画地
  - 住宅
  - 併用住宅など
  - 店舗・事業所など
  - 倉庫・車庫など
  - 用途地域境界
  - 通学路
  - P 駐車場出入口

# 付図3 建物配置図兼平面図

S=1:600



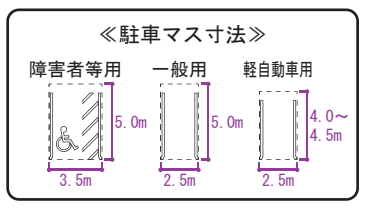
《看板イメージ例》

①【外面】 **P IN** 【内面】 **入口専用**

②【外面】 **出口専用** 【内面】 **一旦停止 左右安全確認**

③【外面】 **自転車は降りて通行してください**

④【外面】 **危険!! 駐車マスの通り抜け禁止**



■面積表

	店舗面積
ドラッグコスモス	1,374㎡
未定物販	555㎡
合計	1,929㎡

駐車場：78台  
(全体収容台数：162台  
別途、従業員用27台)

駐輪場：39台

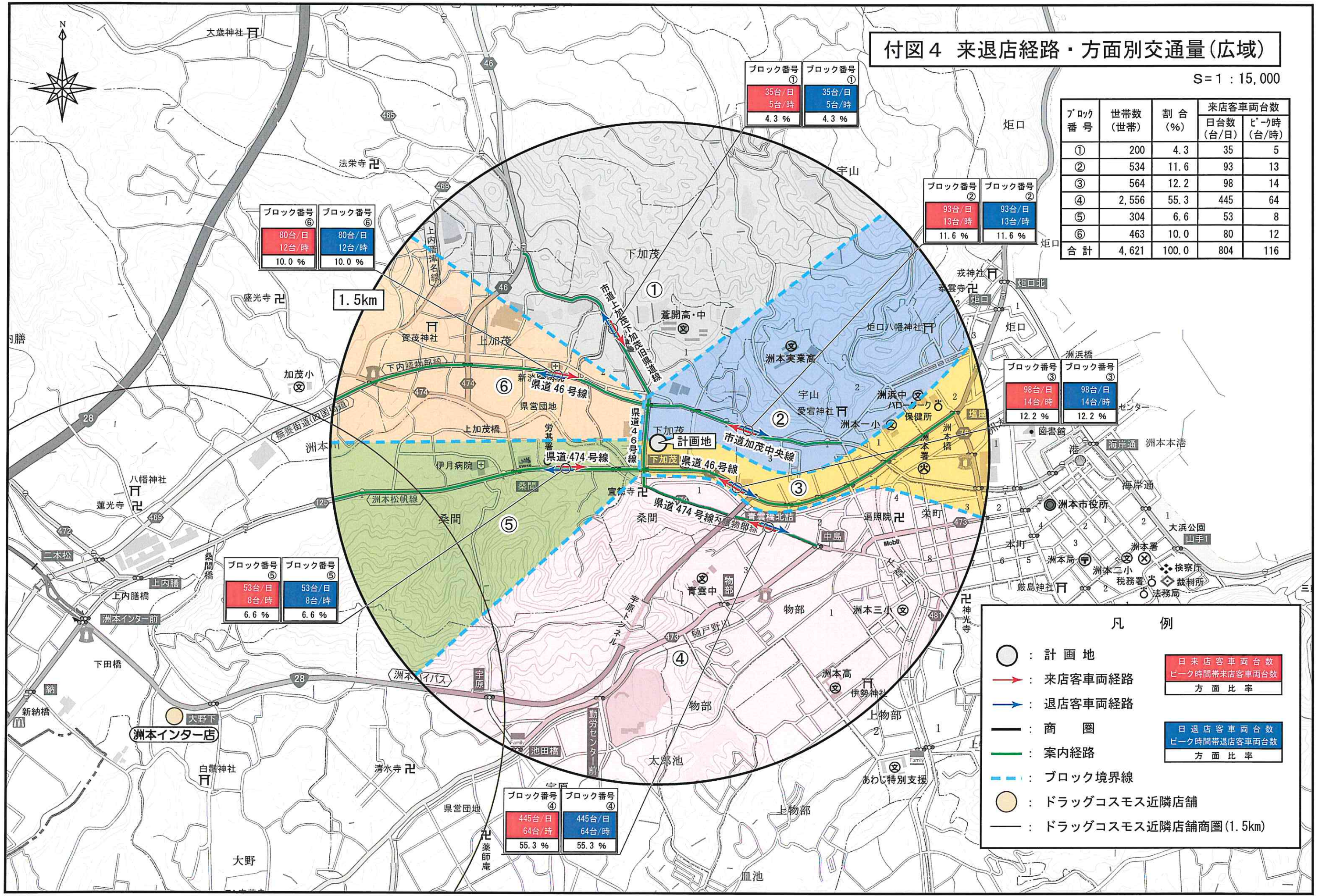
■凡例■

- : 敷地境界線
- ▨ : 売場部分
- : 荷物ばき施設
- : 廃棄物保管施設
- : 駐輪場
- : 従業員用駐車スペース
- : 歩行者用通路
- : 緑地
- : 駐車場出入口
- : 歩行者・自転車用出入口
- ◆ : 看板設置予定位置
- : 交通誘導員配置予定位置(繁忙時)
- : 交通誘導員配置予定位置(営業時間中の搬入時)

付図4 来退店経路・方面別交通量(広域)

S = 1 : 15,000

ブロック番号	世帯数(世帯)	割合(%)	来店客車両台数	
			日台数(台/日)	ピーク時(台/時)
①	200	4.3	35	5
②	534	11.6	93	13
③	564	12.2	98	14
④	2,556	55.3	445	64
⑤	304	6.6	53	8
⑥	463	10.0	80	12
合計	4,621	100.0	804	116



凡例

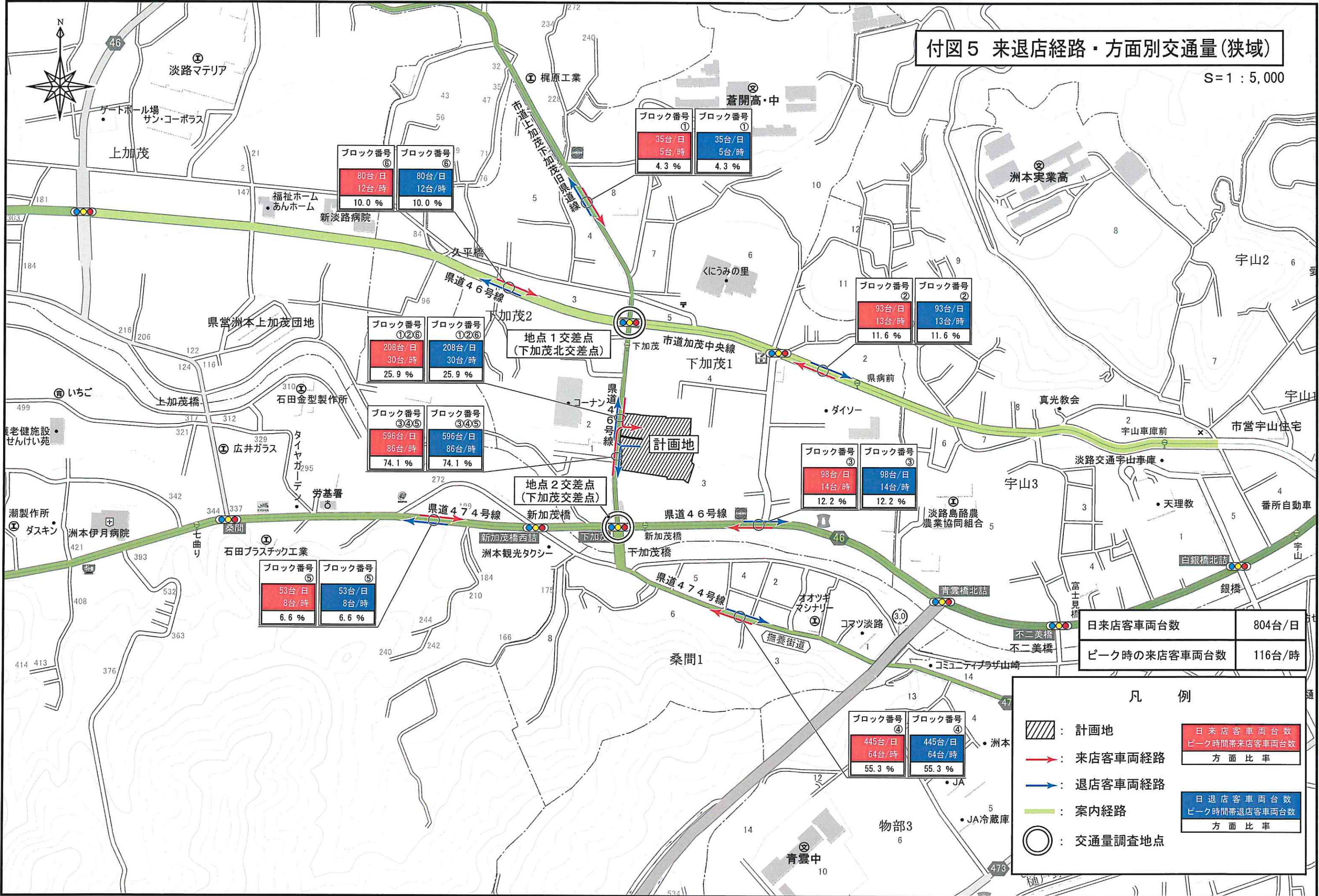
- : 計画地
- (赤) : 来店客車両経路
- (青) : 退店客車両経路
- (黒) : 商圏
- (緑) : 案内経路
- (青点線) : ブロック境界線
- (黄) : ドラッグコスモス近隣店舗
- (黒) : ドラッグコスモス近隣店舗商圏(1.5km)

日来店客車両台数  
ピーク時間帯来店客車両台数  
方面比率

日退店客車両台数  
ピーク時間帯退店客車両台数  
方面比率

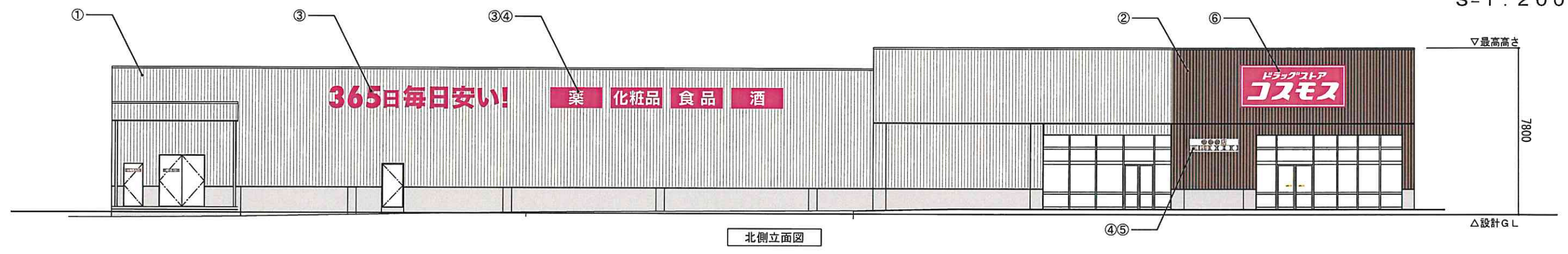
付図5 来退店経路・方面別交通量(狭域)

S=1:5,000

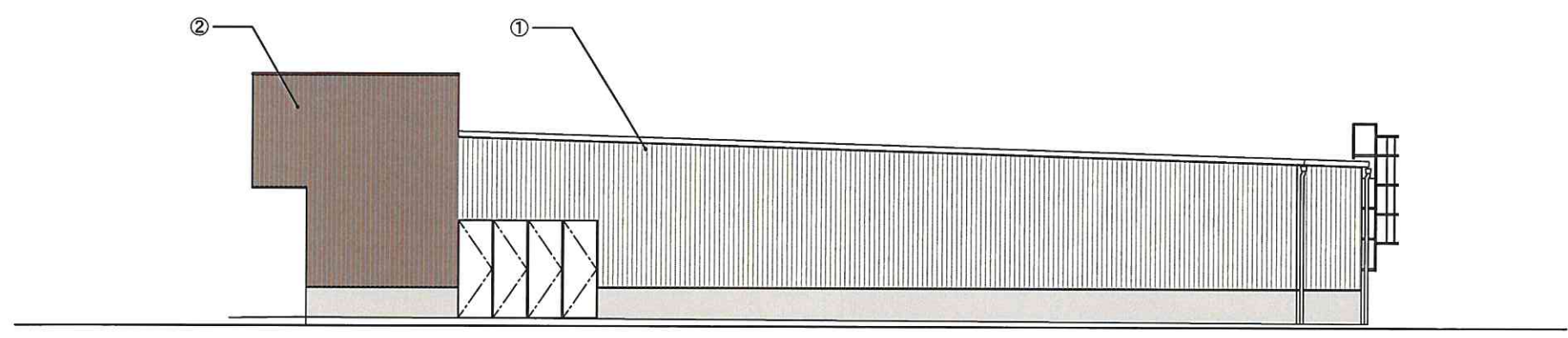


付図6 建物立面図

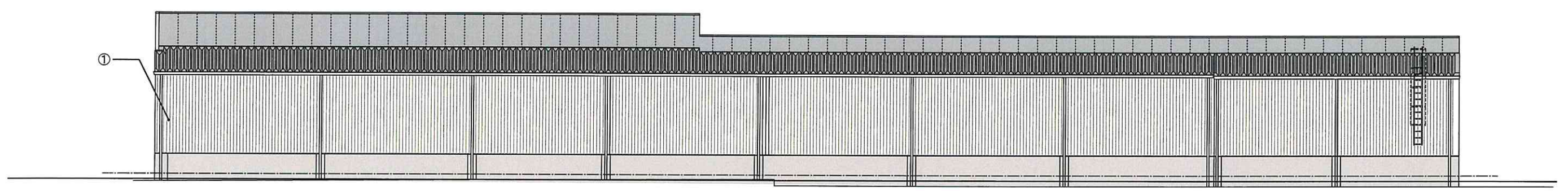
S=1:200



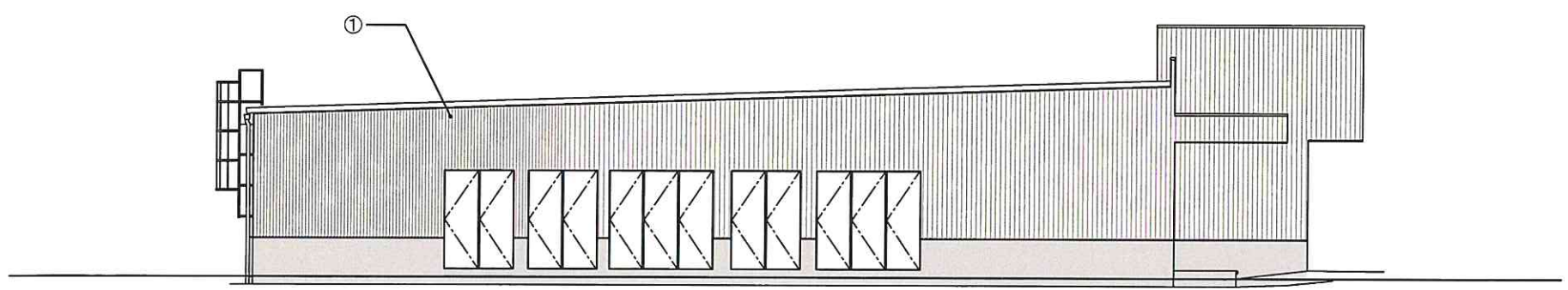
北側立面図



西側立面図



南側立面図



東側立面図

No.	色	色相	明度	彩度
①	外壁：ベージュ	6.54YR	8.39	1.74
②	外壁：焦げ茶	5.82YR	2.5	1.95
③	サイン：ピンク	9.0RP	4.1	12.5
④	サイン：ホワイト	8.51BG	9.35	0.18
⑤	サイン：セピア	5.76YR	2.50	2.30
⑥	サイン：パッションピンク	7.2RP	3.8	16.80

※ 当該立面図は店舗外観のイメージを示すものであり、詳細は変更になることがあります。