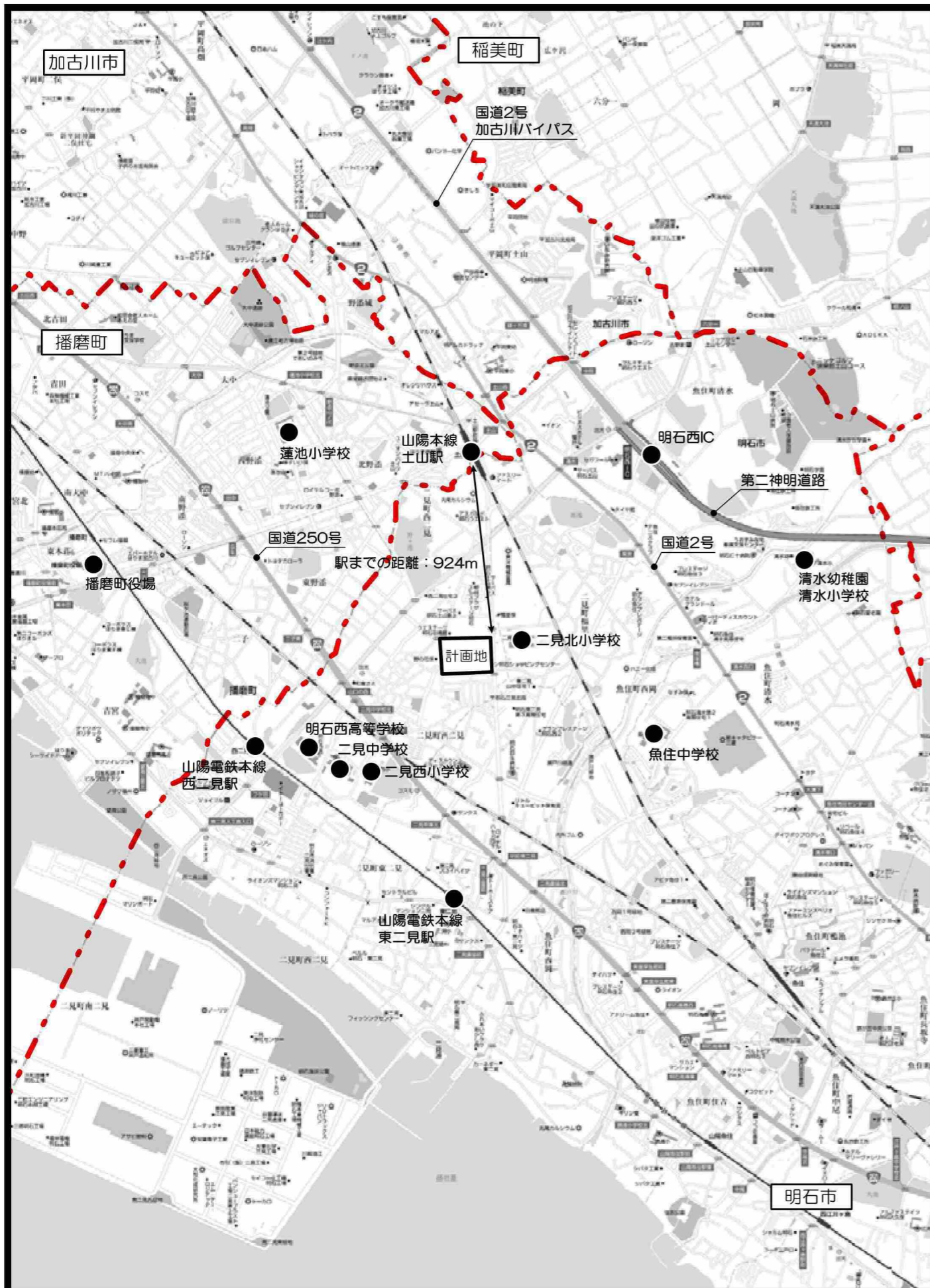


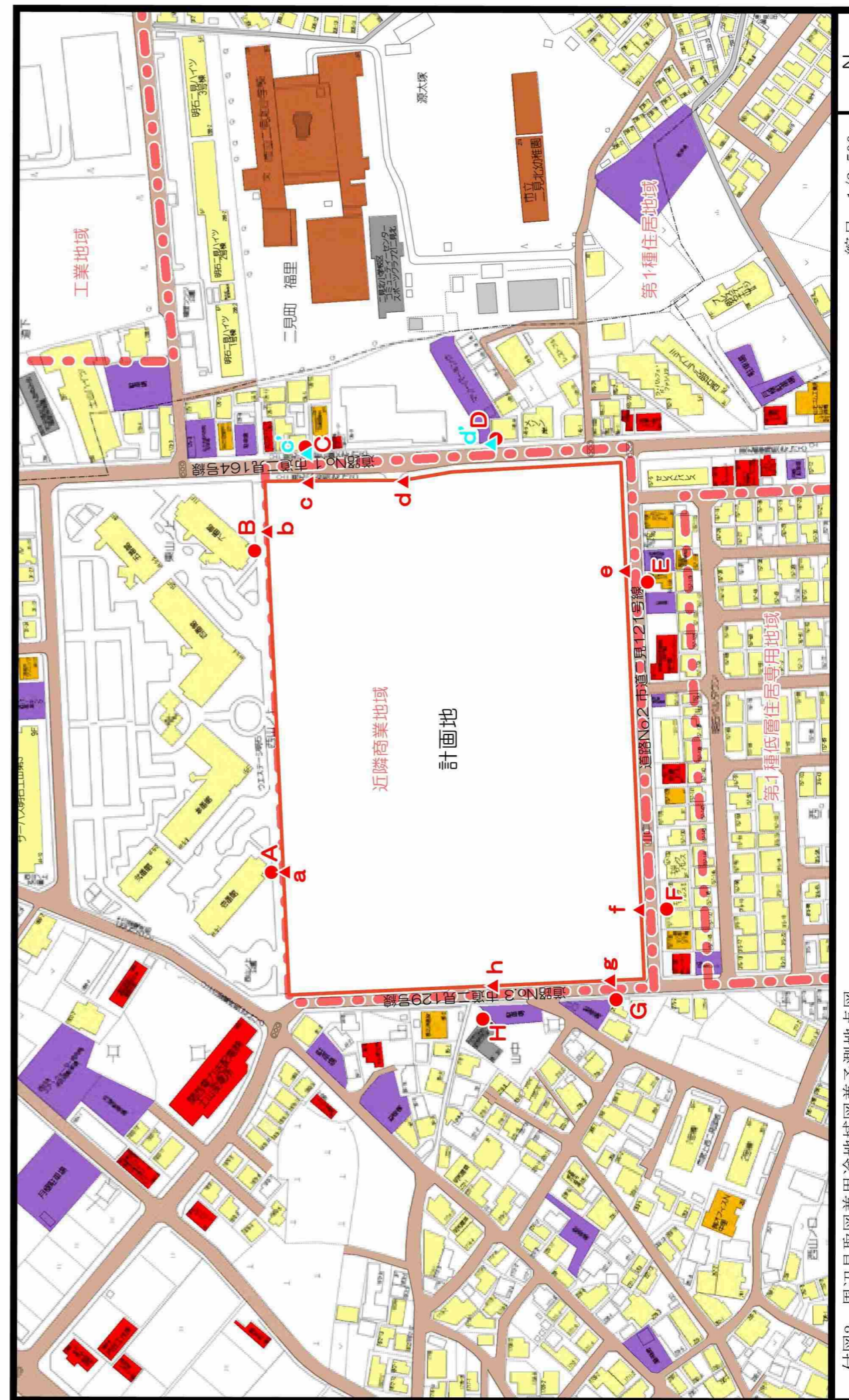
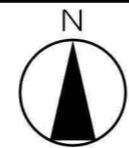
第 125 回 まちづくり審議会大規模小売店舗等立地部会

参考資料

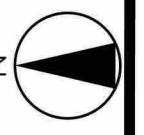
議案 2 (仮称) 明石西二見商業施設 (新設)



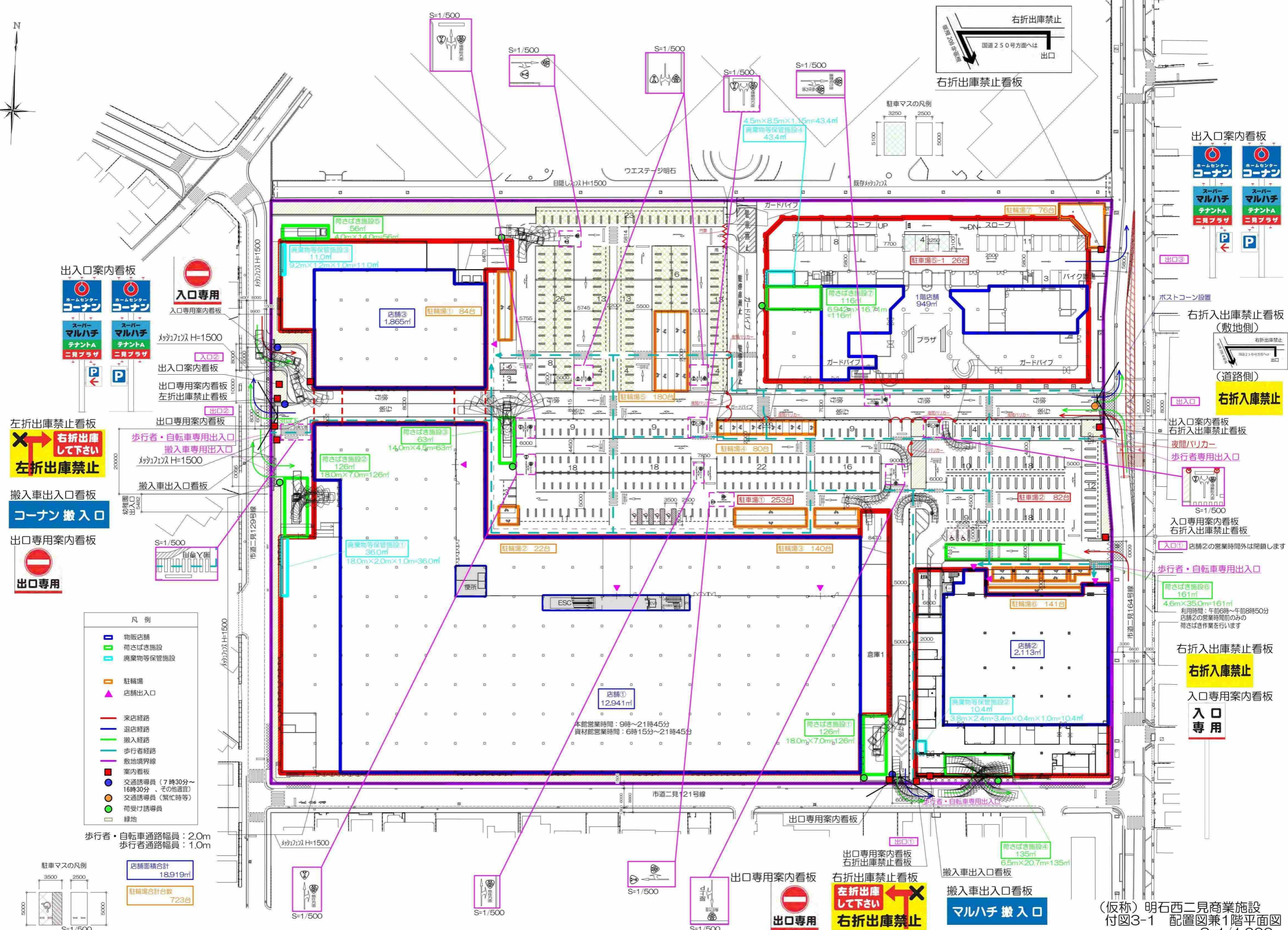
付図1 広域見取図



付図2 周辺見取図兼用途地域区兼予測地点図



- 凡例
- ：敷地境界線
 - ：用途地域境界
 - ：公共施設
 - ：住宅
 - ：倉庫・車庫
 - ：店舗併用住宅
 - ：小売店舗、飲食店、事務所
 - ：その他
 - ：総合的な騒音の予測地点
 - ▲：発生する騒音ことの予測地点 (店舗側敷地境界)
 - ▲：発生する騒音ことの予測地点 (住居側敷地境界)



出入口案内看板

ホームセンター
コーナン
スーパー
マルハチ
テナントA
二見プラザ

入口専用

入口専用案内看板

左折出庫禁止看板

右折出庫
して下さい
左折出庫禁止

搬入車出入口看板

コーナン 搬入口

出口専用案内看板

出口専用

- 凡例
- 物販店舗
 - 荷さばき施設
 - 廃棄物等保管施設
 - 駐輪場
 - 店舗出入口
 - 来店経路
 - 退店経路
 - 搬入経路
 - 歩行者経路
 - 敷地境界線
 - 案内看板
 - 交通誘導員 (7時30分~16時30分、その他適宜)
 - 交通誘導員 (繁忙時等)
 - 荷受け誘導員
 - 緑地

歩行者・自転車通路幅員：2.0m
歩行者通路幅員：1.0m



店舗面積合計
18,919㎡

駐輪場合計台数
723台

出入口案内看板

ホームセンター
コーナン
スーパー
マルハチ
テナントA
二見プラザ

右折入庫禁止看板 (敷地側)

右折出庫禁止
国道250号方面へは
出口

右折入庫禁止 (道路側)

出入口案内看板

右折入庫禁止看板

夜間パルカー

歩行者専用出入口

S=1/500

入口専用案内看板

右折入庫禁止看板

入口(1) 店舗2の営業時間外は閉鎖します

歩行者・自転車専用出入口

荷さばき施設6
161㎡
4.6m×35.0m=161㎡
利用時間：午前6時～午前8時50分
店舗2の営業時間前のみ
荷さばき作業を行います

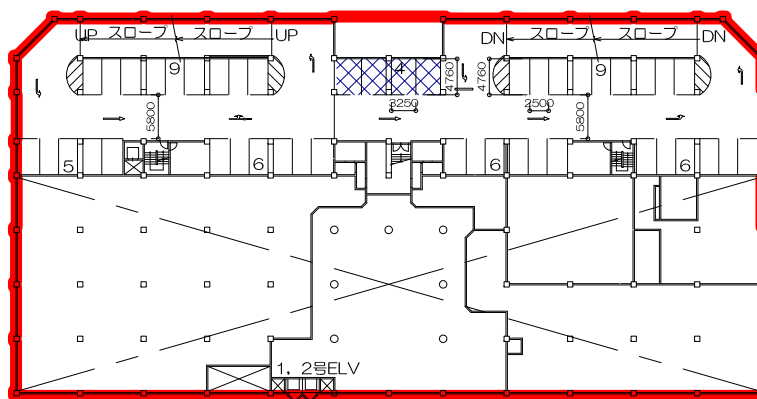
右折入庫禁止看板

右折入庫禁止

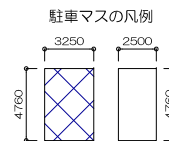
入口専用案内看板

入口専用

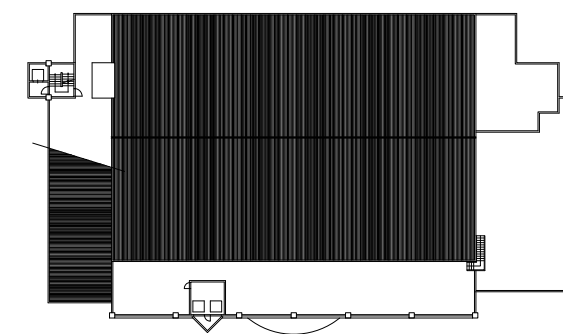
駐車場5-3 45台



3階平面図



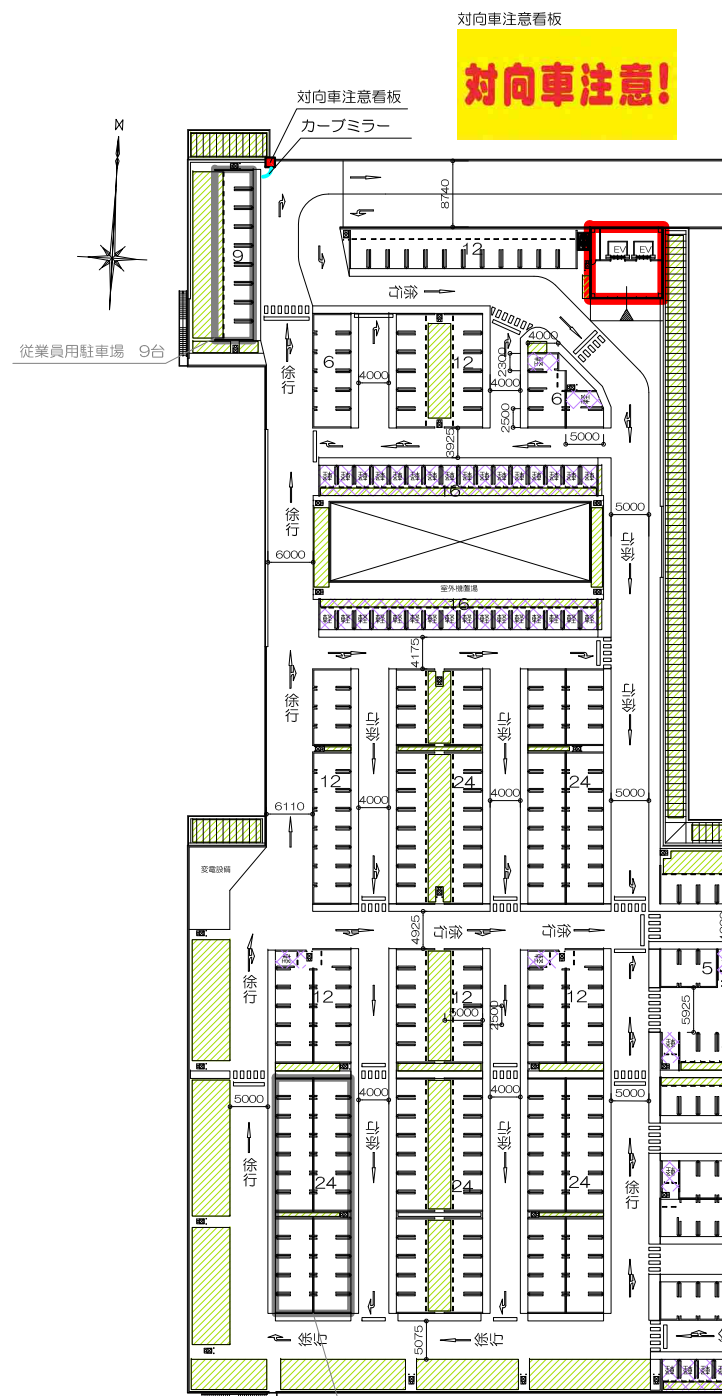
S=1/500



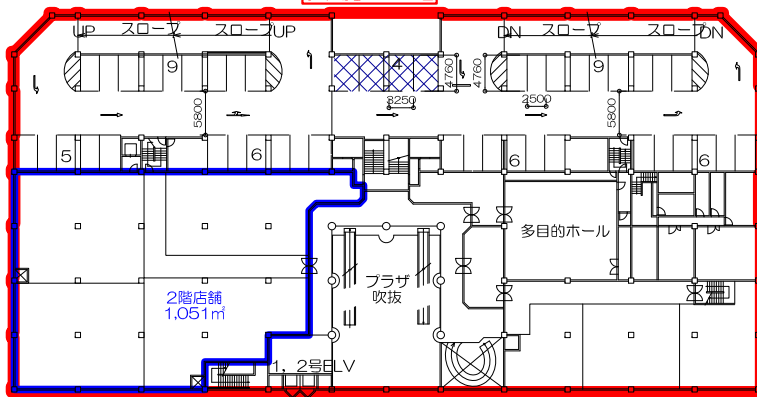
R階平面図

対向車注意看板

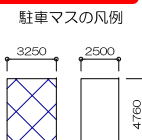
対向車注意!



駐車場5-2 45台

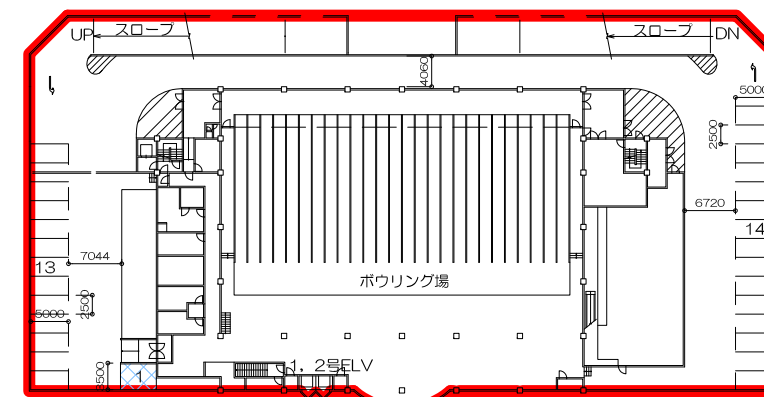


2階平面図

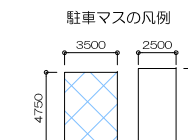


S=1/500

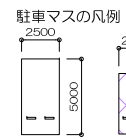
駐車場5-4 28台



4階平面図

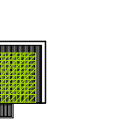


S=1/500



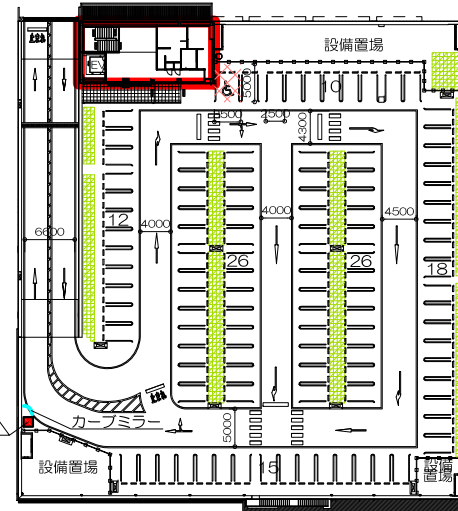
S=1/500

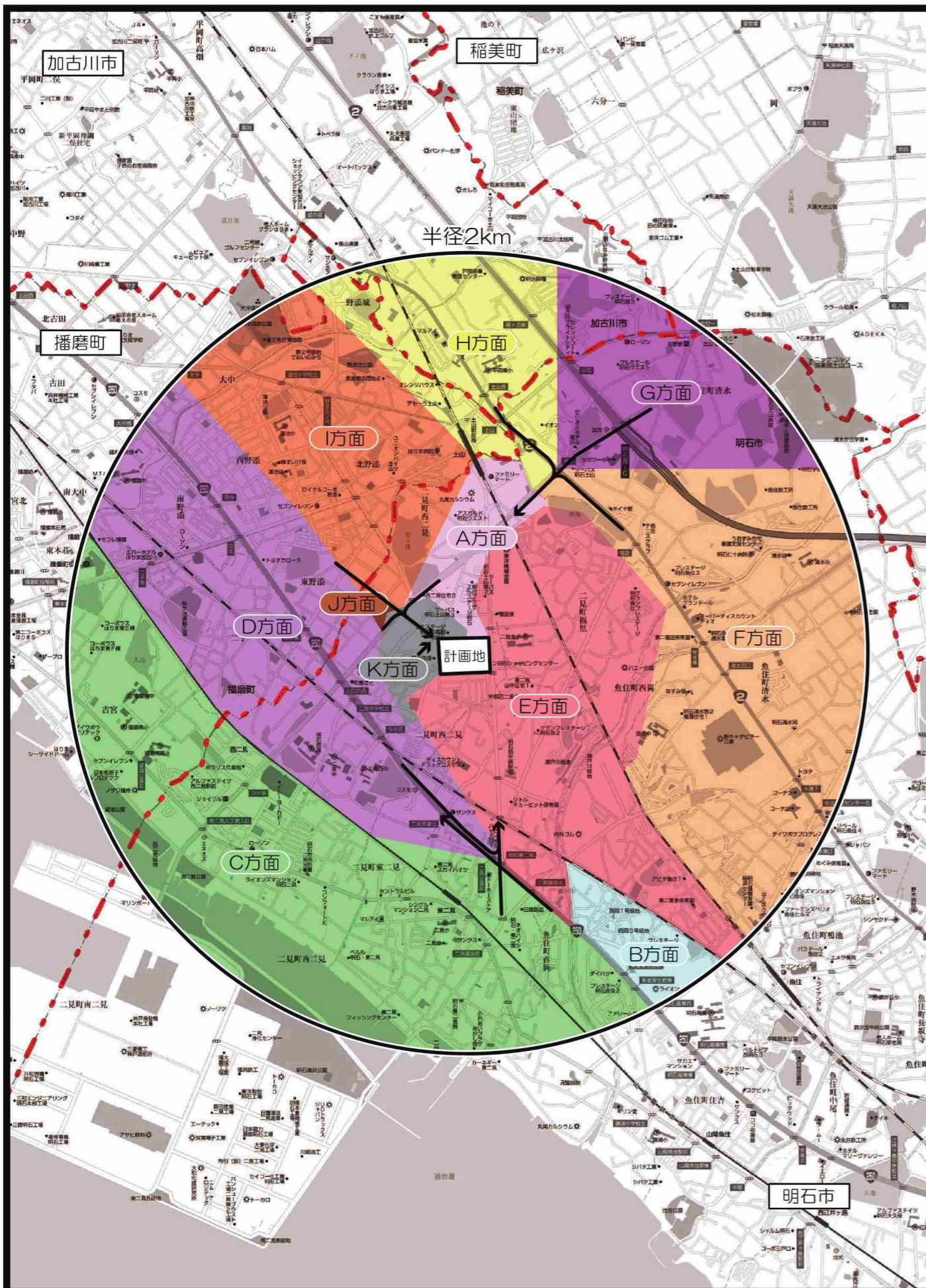
駐車場③ 521台



S=1/500

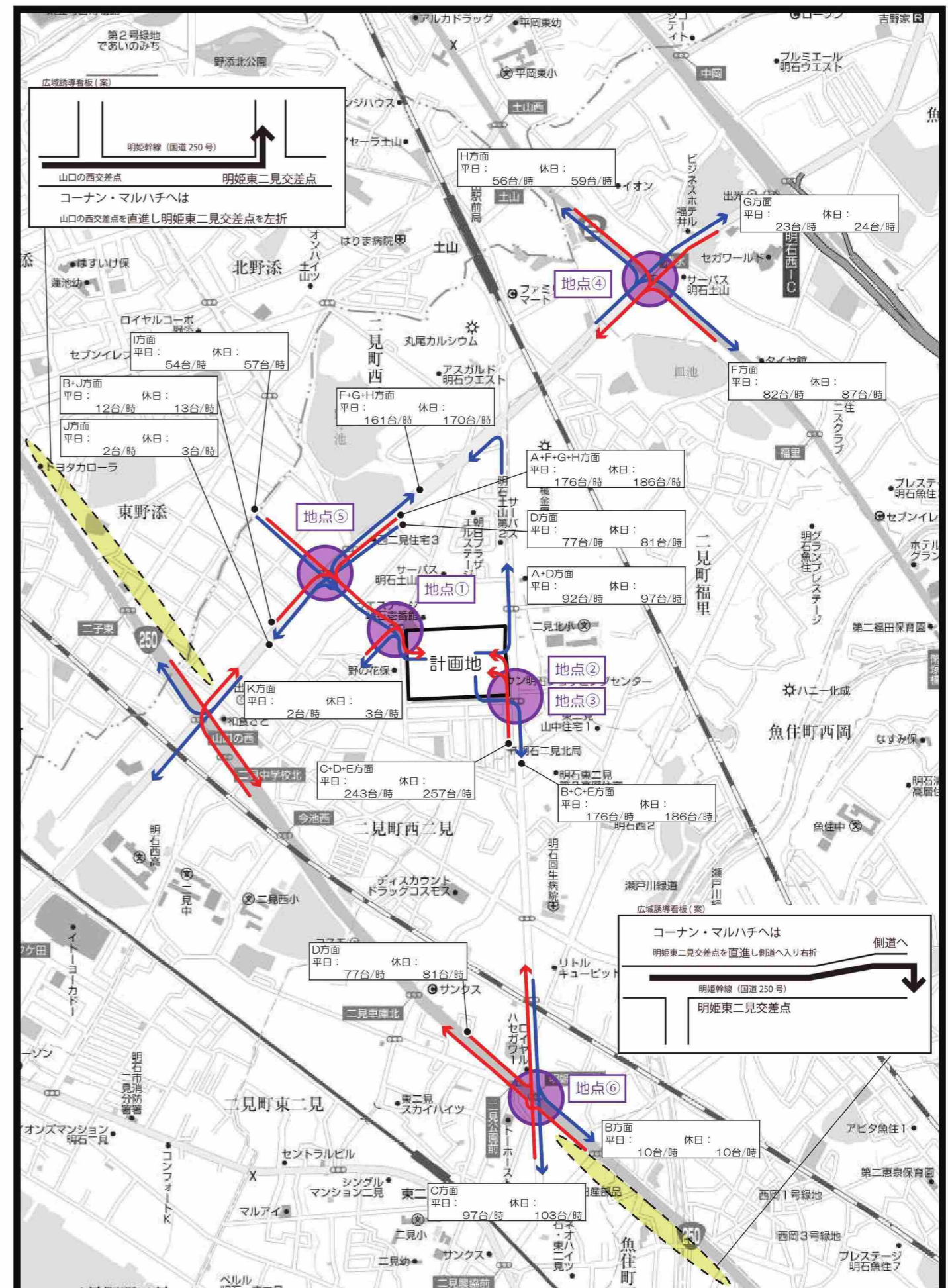
駐車場④ 107台





付図4 商圈図

縮尺：1/25,000



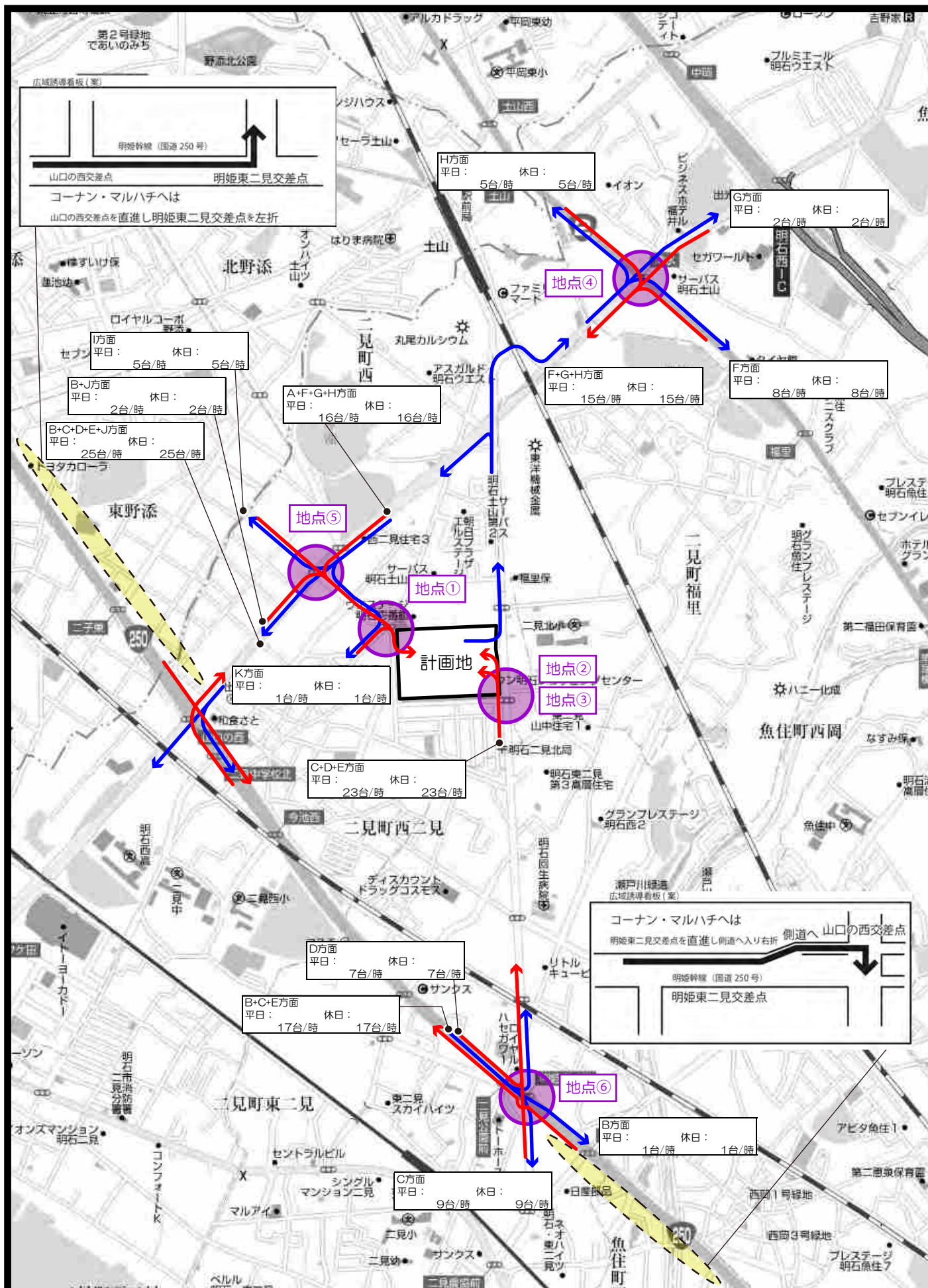
付図5-1 経路図 (二見ビル以外)

縮尺：1/12,000



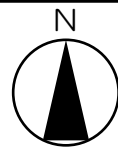
- 来店経路
- 退店経路
- 交通量調査地点

数字：ピーク時来店台数



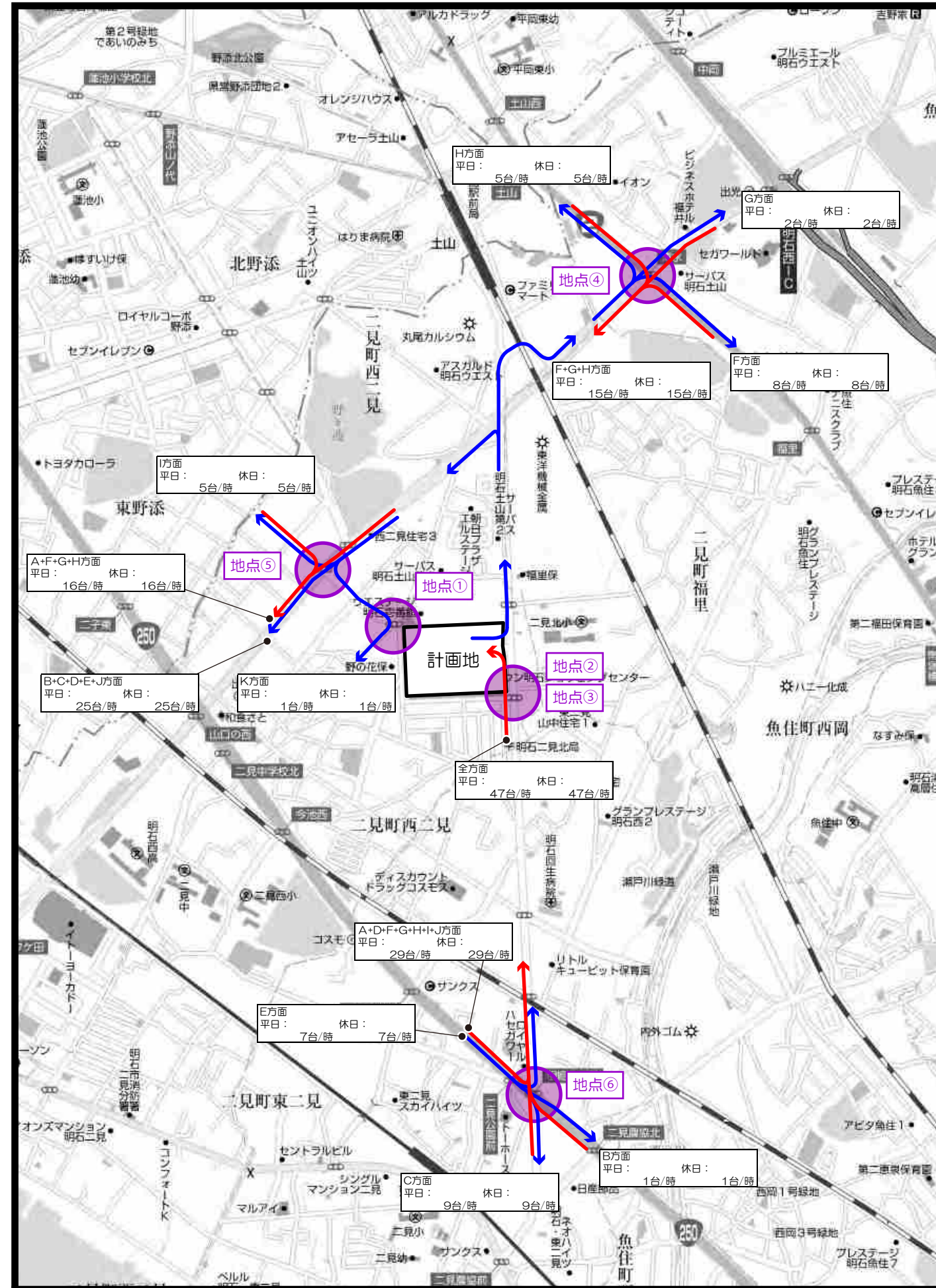
付図5-2 経路図 (二見ビル)

縮尺：1/12,000



- 来店経路
- 退店経路
- 交通量調査地点

数字：ピーク時来店台数

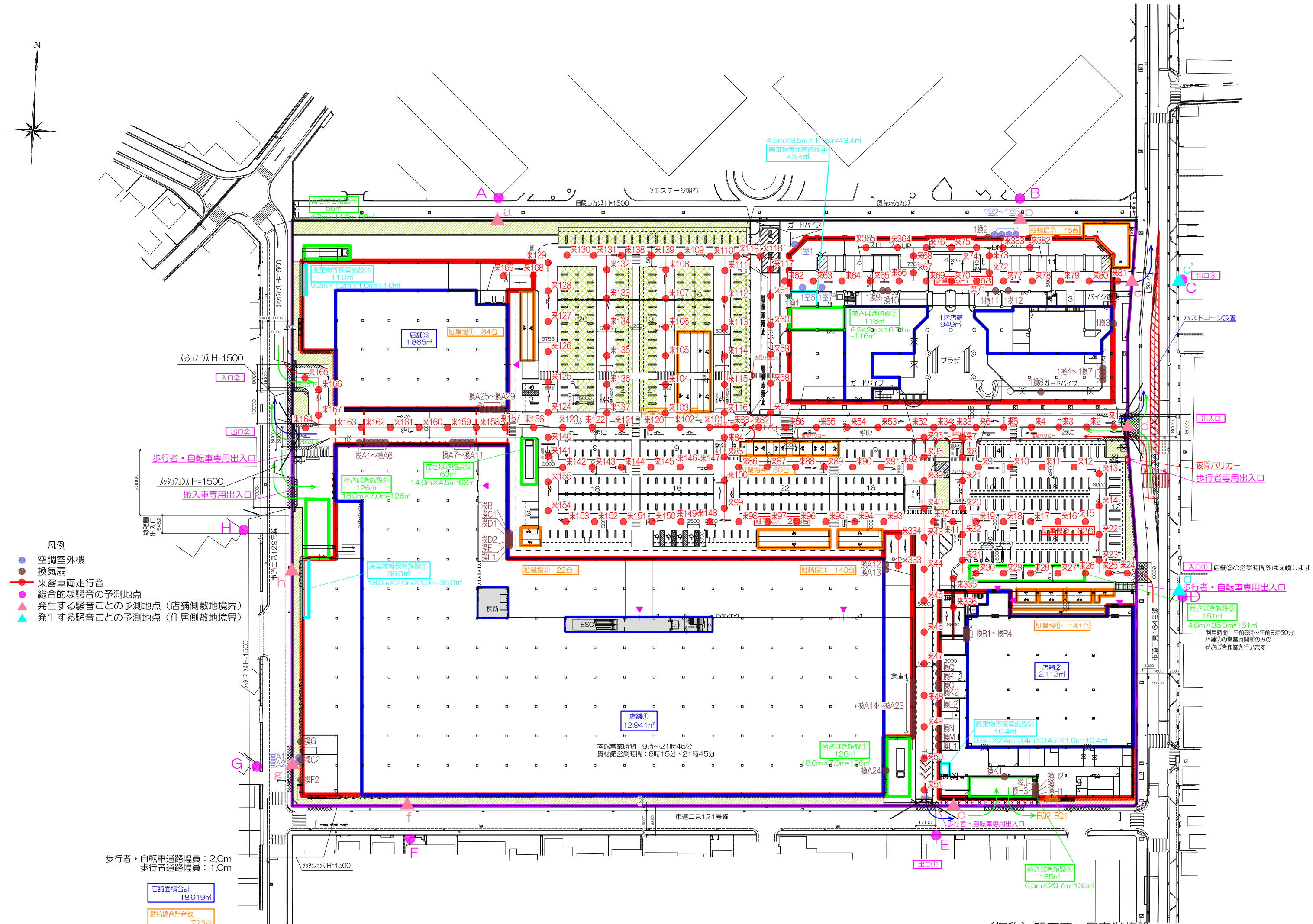


付図5-3 経路図 (22時台)

縮尺：1/12,000



- 来店経路
- 退店経路
- 交通量調査地点



- 凡例
- 空調室外機
 - 換気扇
 - 来客車両走行音
 - 総合的な騒音の予測地点
 - 発生する騒音ごとの予測地点 (店舗側敷地境界)
 - 発生する騒音ごとの予測地点 (住居側敷地境界)

歩行者・自転車通路幅員：2.0m
歩行者通路幅員：1.0m

店舗面積合計
18,919m²

駐輪場合計台数
723台

店舗①
12,941m²

本館営業時間：9時～21時45分
資料館営業時間：6時15分～21時45分

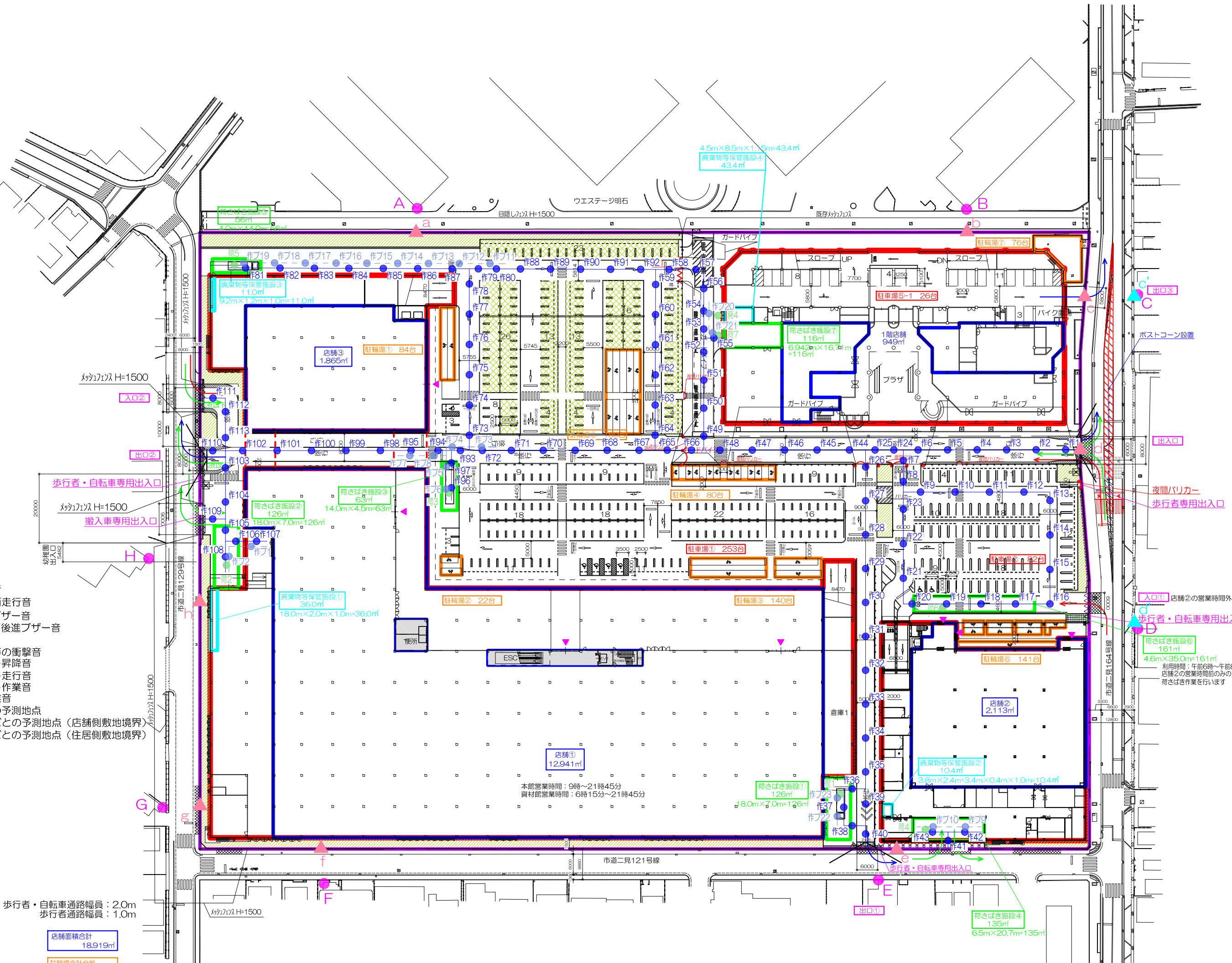
入口① 店舗②の営業時間外は閉鎖します

歩行者・自転車専用出入口

荷さばき施設⑥
161m²
4.6m x 35.0m = 161m²

利用時間：午前6時～午前8時50分
店舗②の営業時間前のみ
荷さばき作業を行います

(仮称) 明石西二見商業施設
付図6-1 1階音源図 (設備・来客車両) S=1/1,000



- 凡例
- 搬入車両走行音
 - 廃棄物収集車両走行音
 - 搬入車両後進ブザー音
 - 廃棄物収集車両後進ブザー音
 - 台車走行音
 - リフトと床面等の衝撃音
 - 搬入車両リフト昇降音
 - フォークリフト走行音
 - フォークリフト作業音
 - 廃棄物収集作業音
 - 総合的な騒音の予測地点
 - ▲ 発生する騒音ごとの予測地点 (店舗側敷地境界)
 - ▲ 発生する騒音ごとの予測地点 (住居側敷地境界)

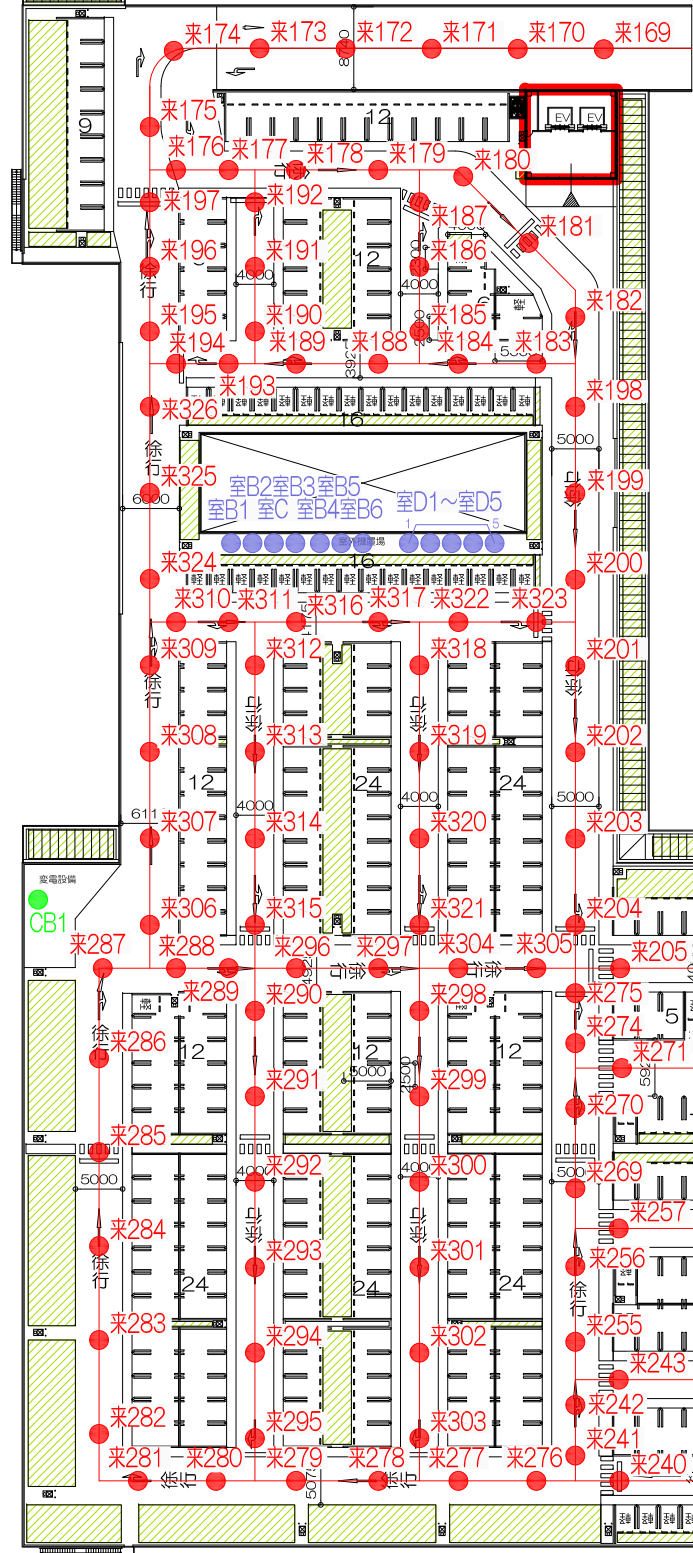
歩行者・自転車通路幅員：2.0m
歩行者通路幅員：1.0m

店舗面積合計
18,919m²

駐車場合計台数
723台

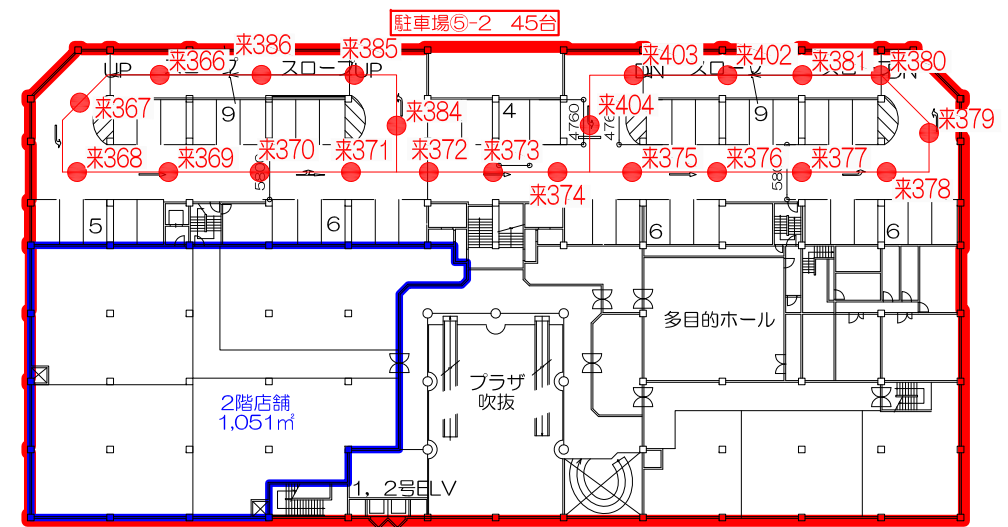
本館営業時間：9時～21時45分
資料館営業時間：6時15分～21時45分

入口① 店舗②の営業時間外は閉鎖します
歩行者・自転車専用出入口
荷さばき施設⑥
161m²
4.6m×35.0m=161m²
利用時間：午前6時～午前8時50分
店舗②の営業時間前のみ
荷さばき作業を行います



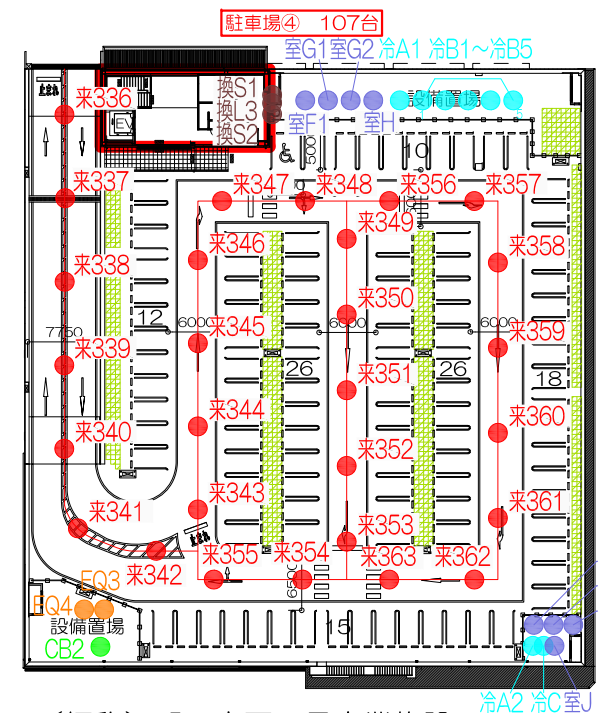
- 凡例
- 冷凍室外機
 - 空調室外機
 - 換気扇
 - 給湯機
 - キュービクル
 - 来客車両走行音

R階平面図

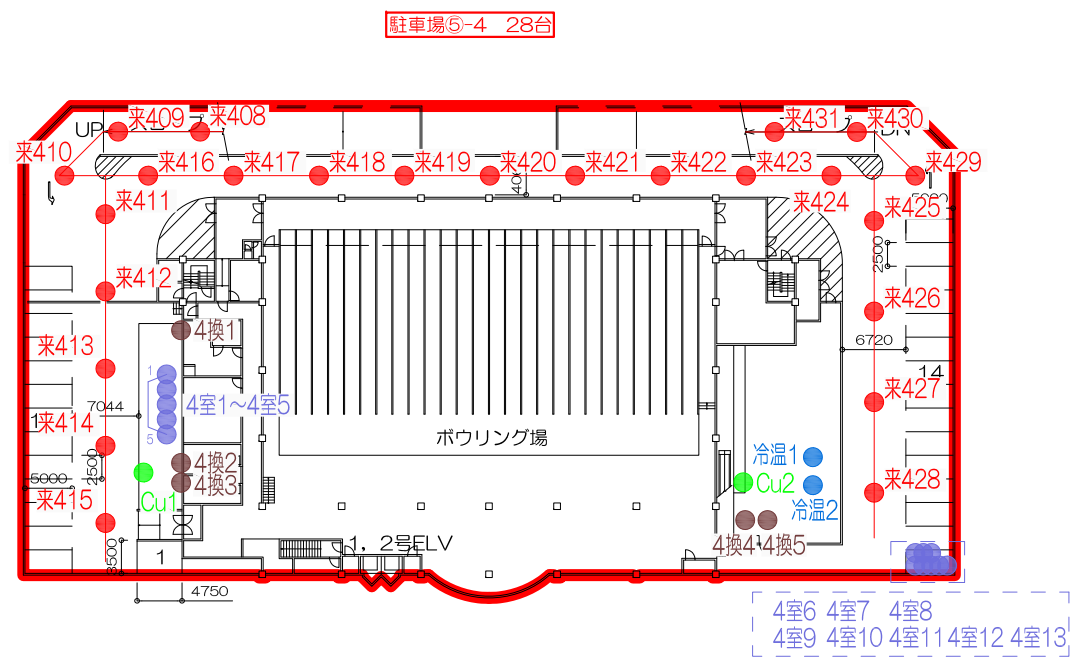


2階平面図

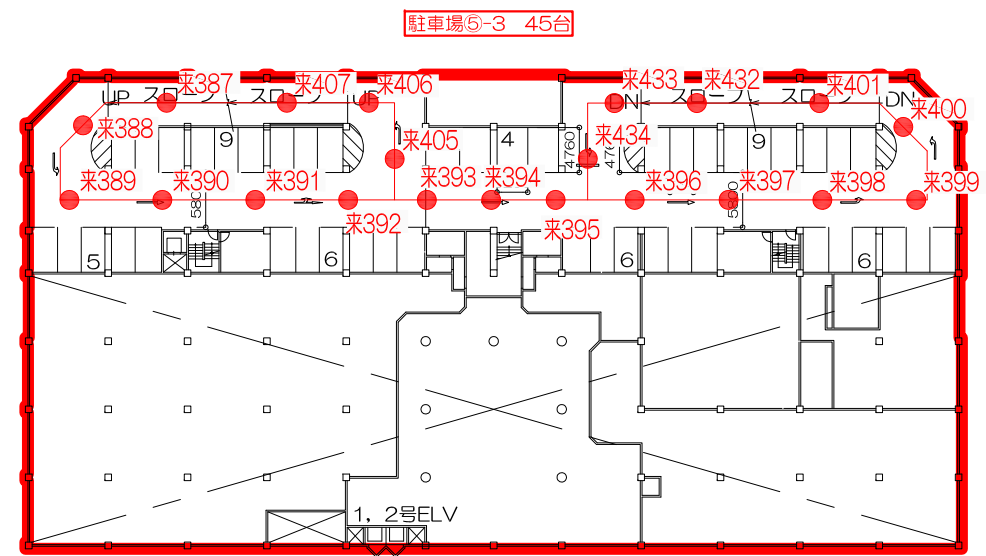
駐車場③ 530台



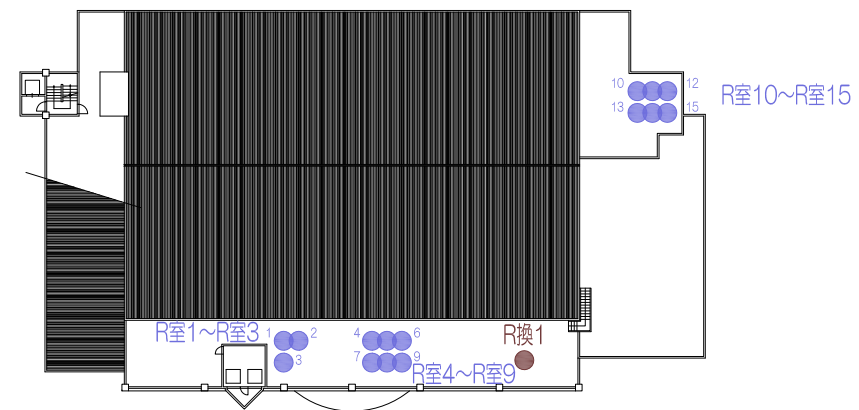
(仮称) 明石市西二見商業施設
付図6-3 本棟R階音源図/二見ホール2階音源図 S=1/800



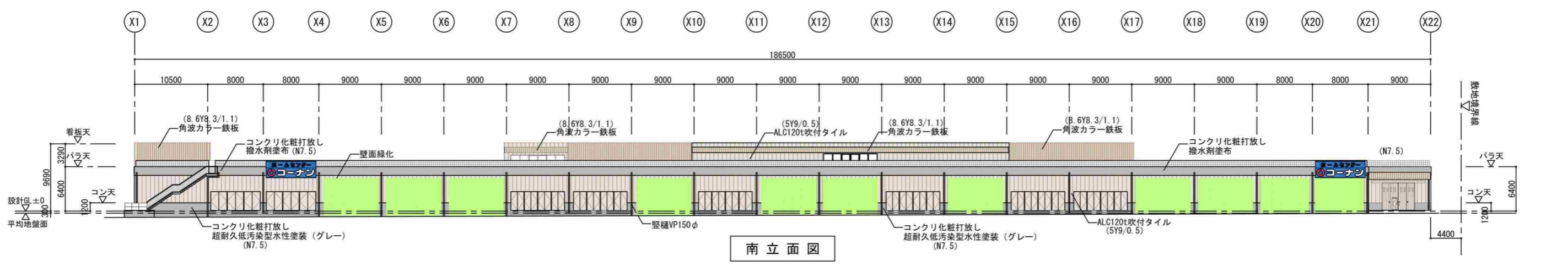
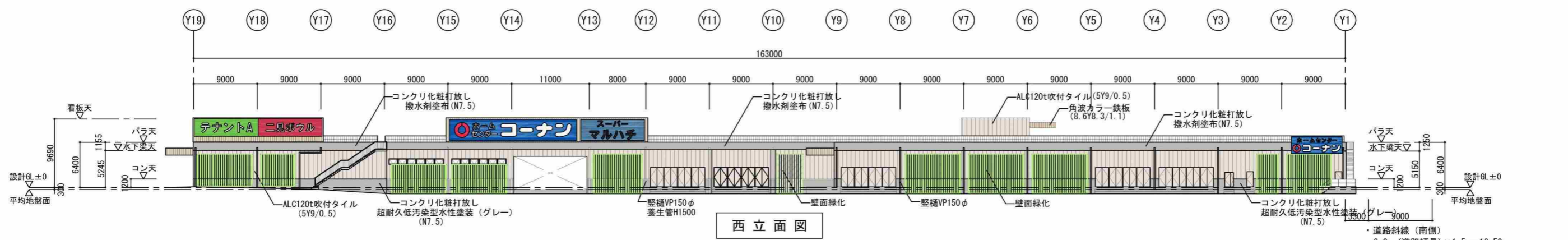
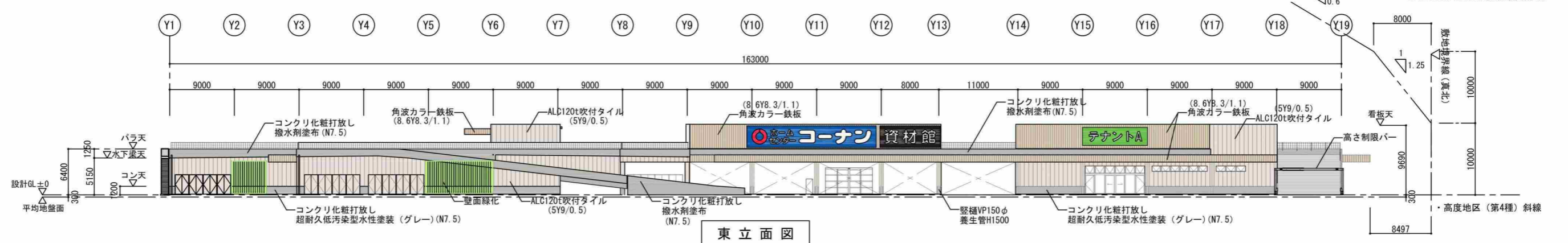
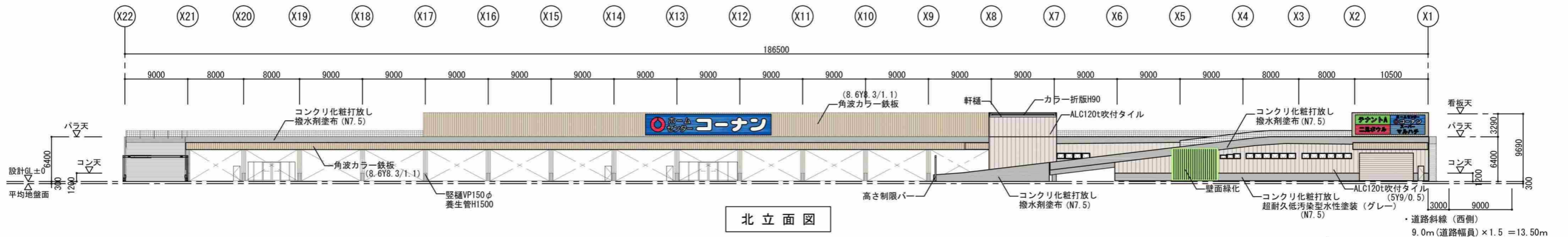
4階平面図

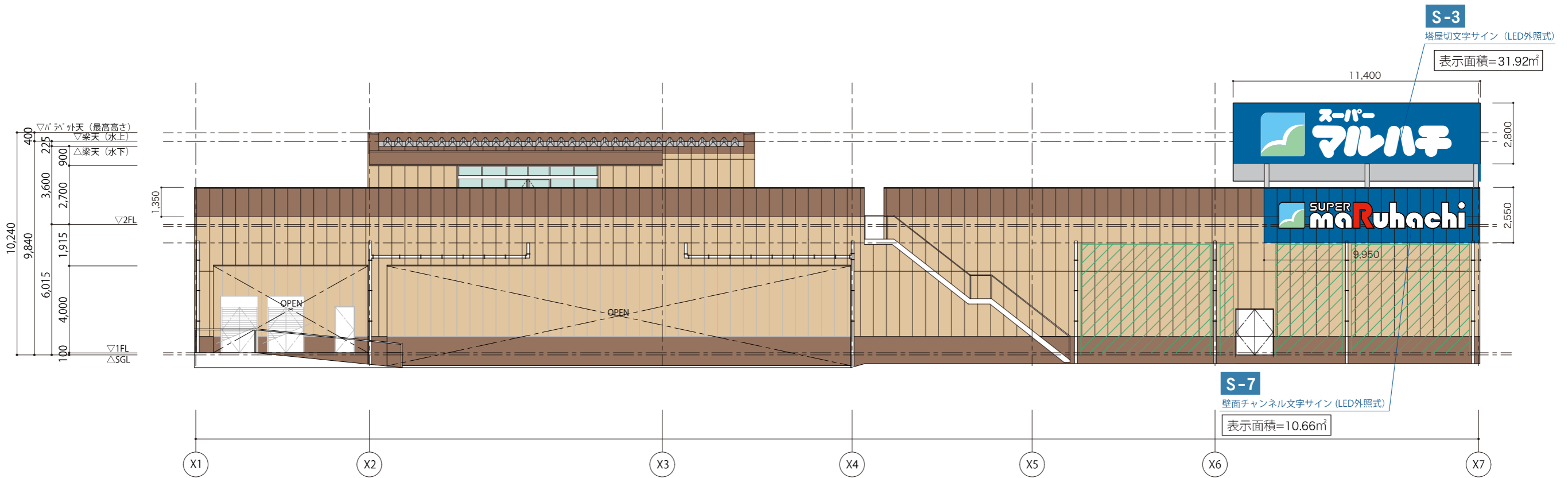


3階平面図

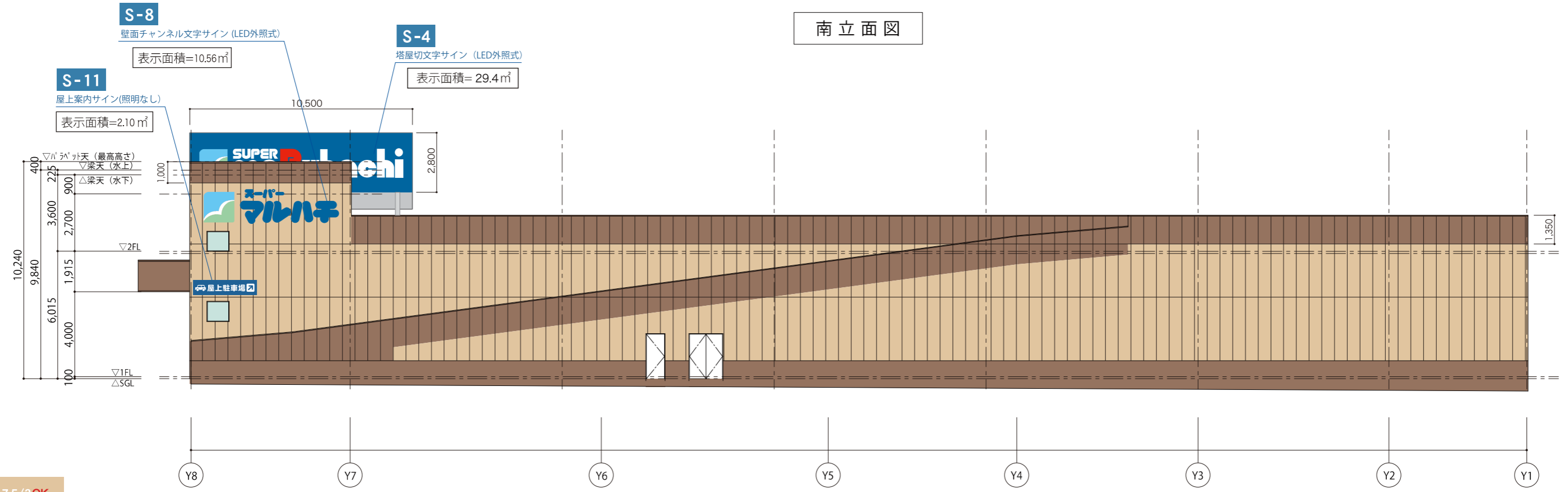


R階平面図



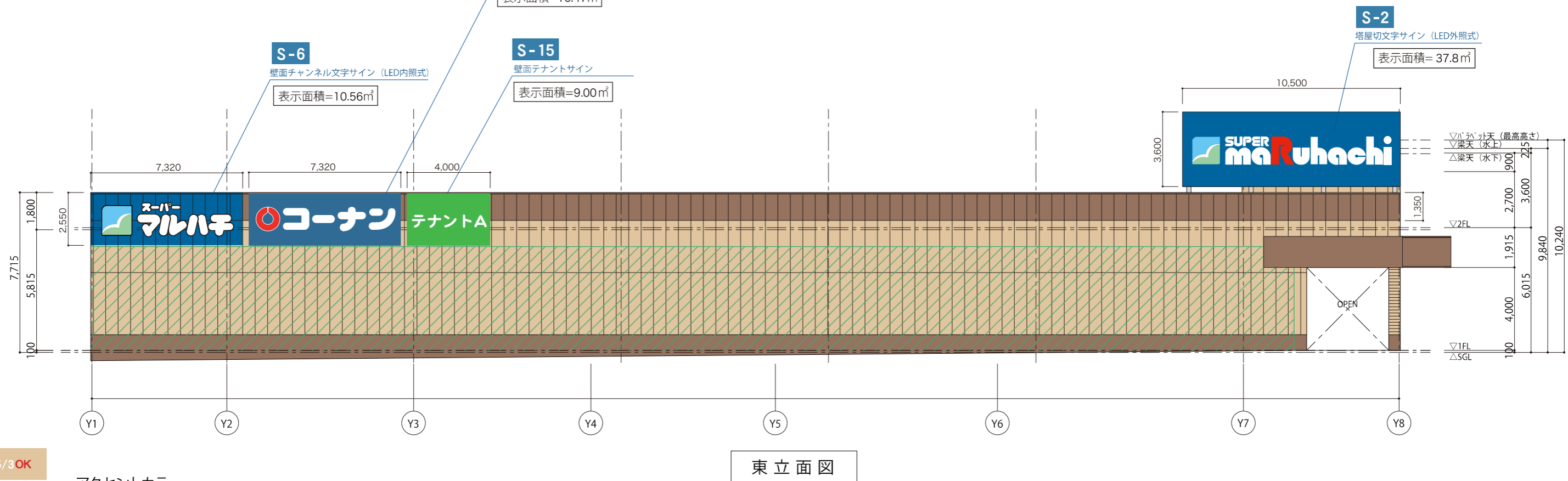
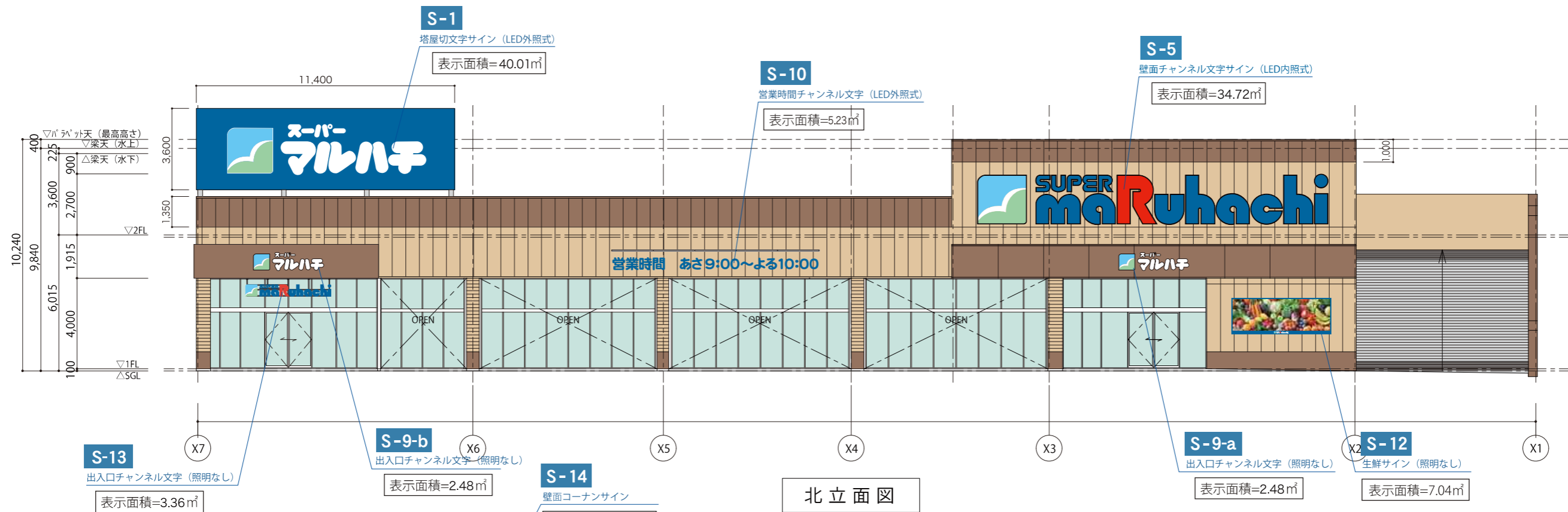


南立面図



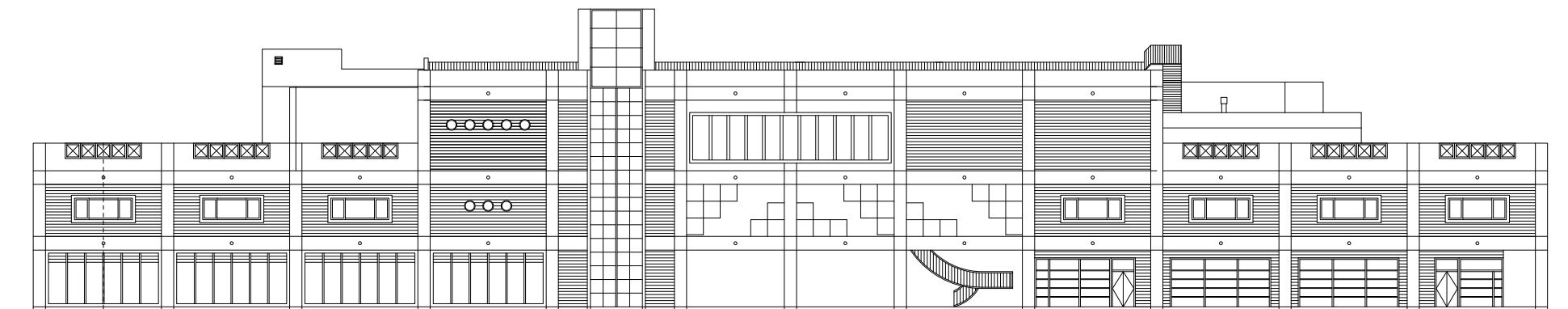
西立面図

2.5Y 7.5/3 OK	アクセントカラー
日塗工22-75F	
10YR 5/3 OK	3.2PB 3.3/9.5
日塗工19-50F	



2.5Y 7.5/3 OK	アクセントカラー
日塗工22-75F	
10YR 5/3 OK	3.2PB 3.3/9.5
日塗工19-50F	

15,675
4,800
4,300
1,075
5,500
4,700

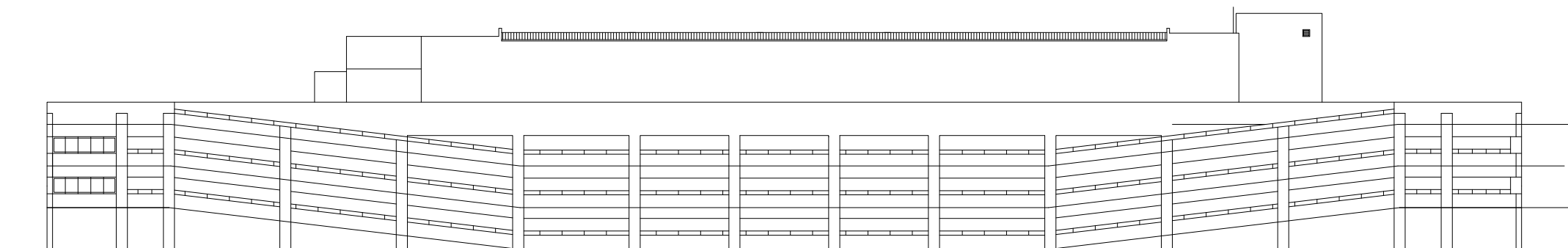


南立面图

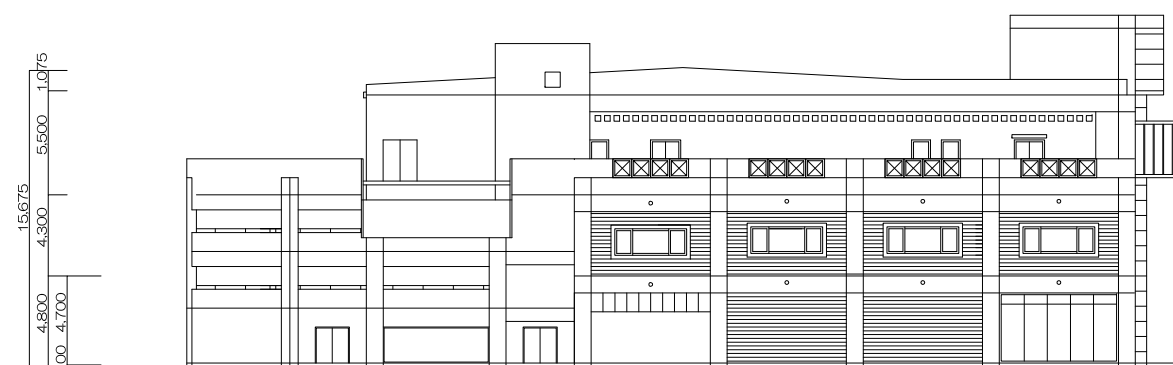


東立面图

15,675
4,800
4,300
1,075
5,500
4,700



北立面图



西立面图