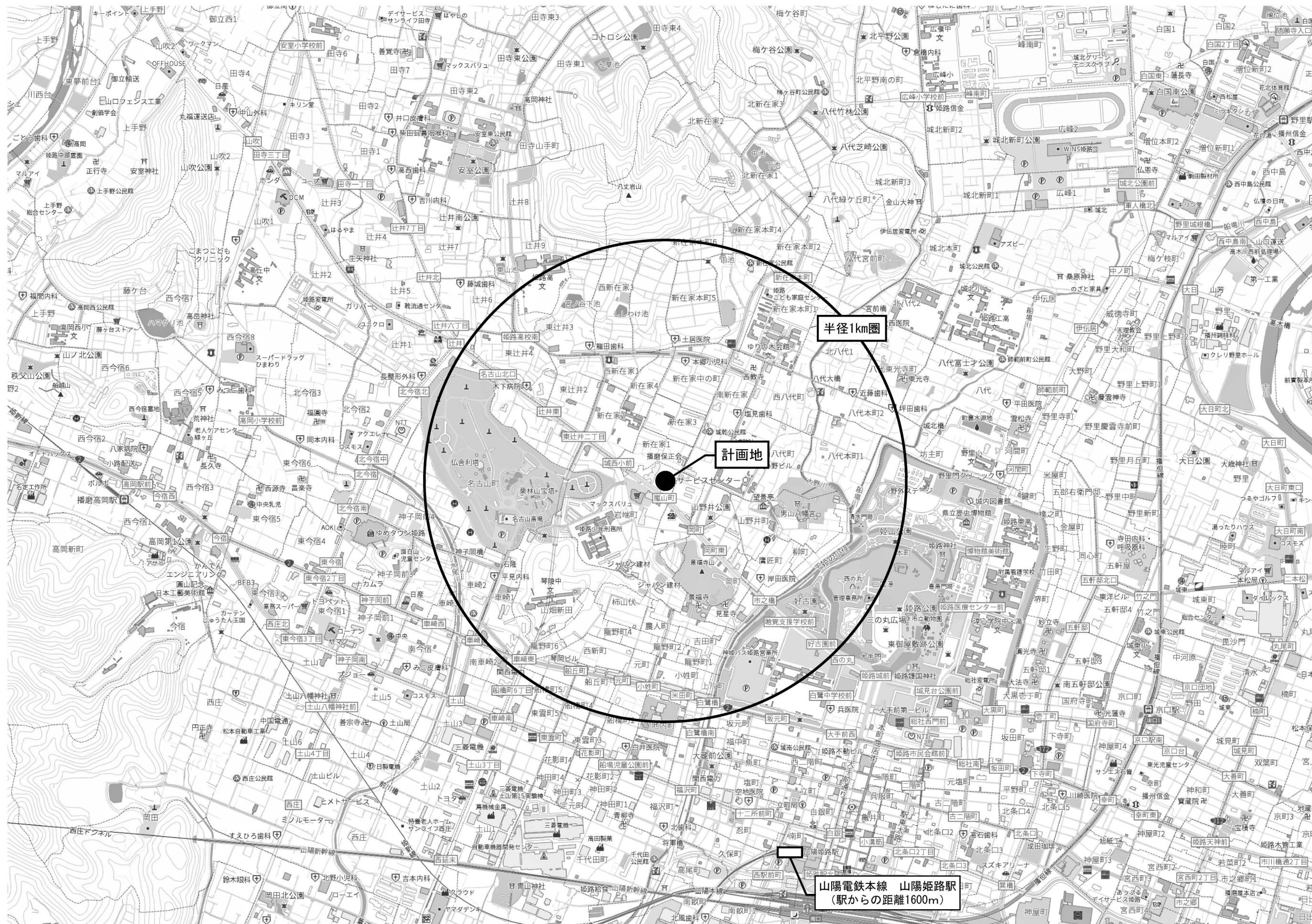


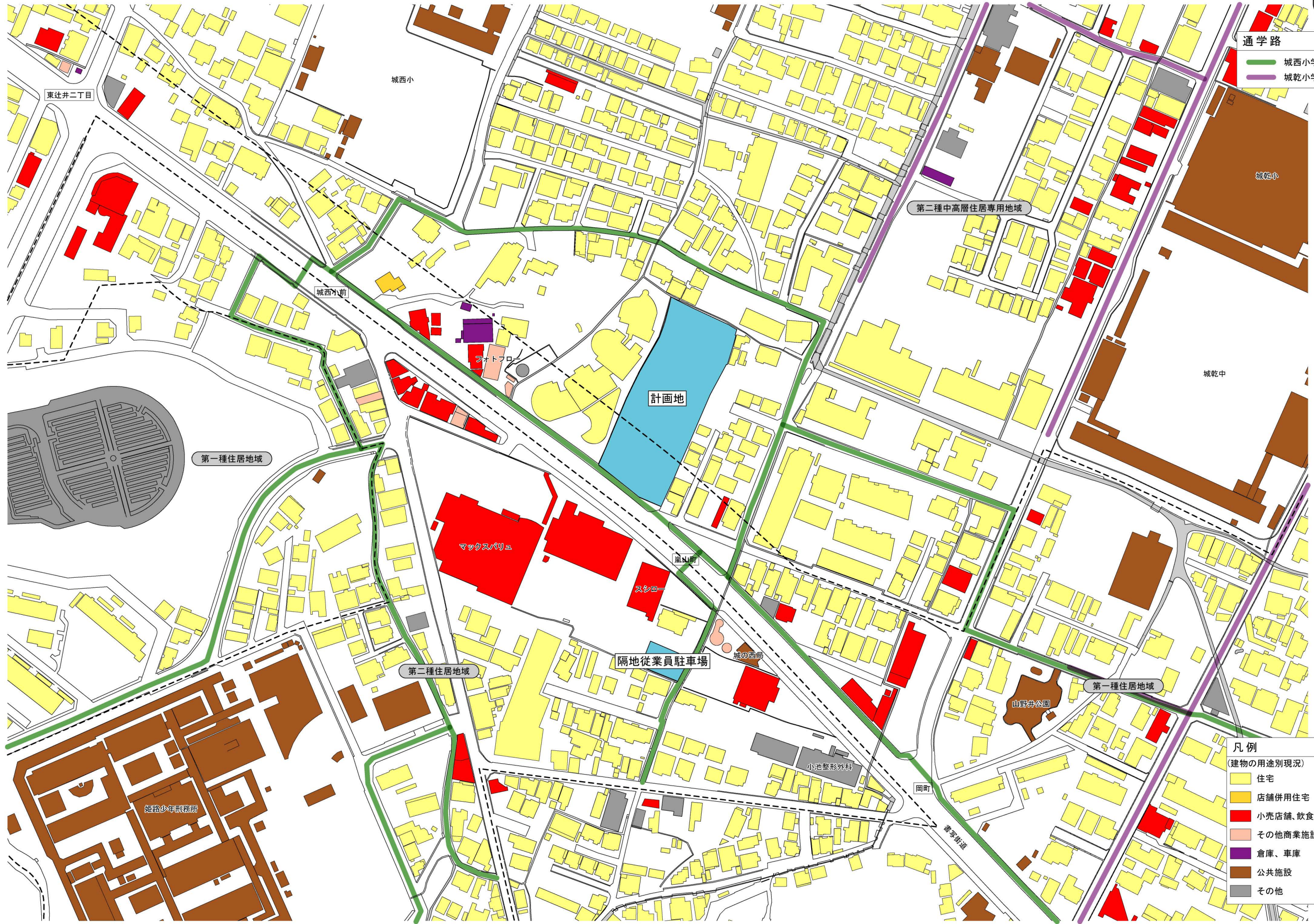
第 126 回 まちづくり審議会大規模小売店舗等立地部会

参考資料

議案 1 (仮称) ゴダイドラッグ岩端店 (新築)



付図1 位置図



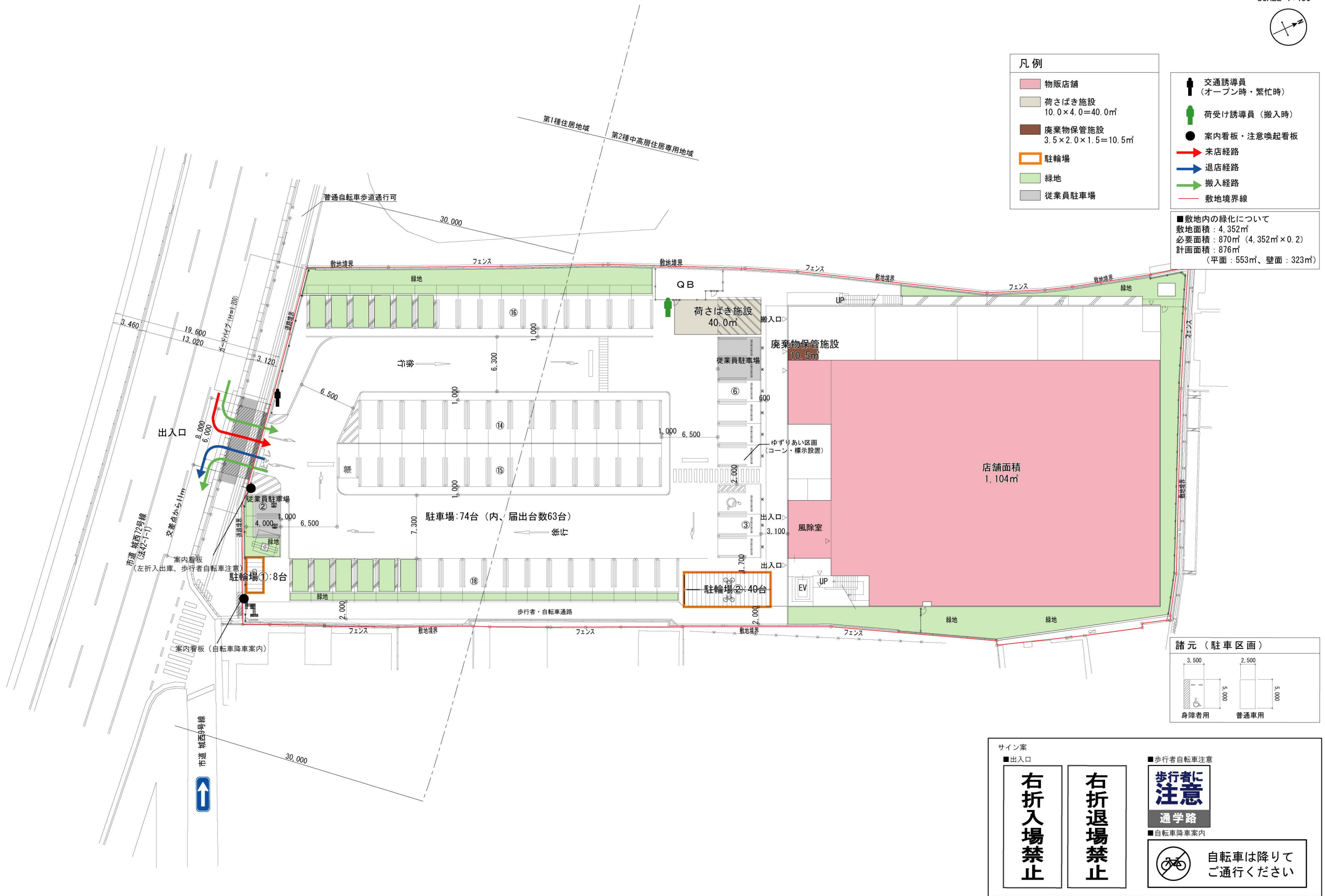
通学路

- 城西小学校
- 城乾小学校

凡例
(建物の用途別現況)

- 住宅
- 店舗併用住宅
- 小売店舗、飲食店、事務所
- その他商業施設
- 倉庫、車庫
- 公共施設
- その他

付図2 付近見取図

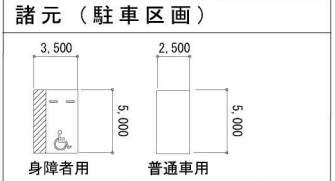


凡例

	物販店舗
	荷さばき施設 10.0×4.0=40.0㎡
	廃棄物保管施設 3.5×2.0×1.5=10.5㎡
	駐輪場
	緑地
	従業員駐車場

	交通誘導員 (オープン時・繁忙時)
	荷受け誘導員 (搬入時)
	案内看板・注意喚起看板
	来店経路
	退店経路
	搬入経路
	敷地境界線

■敷地内の緑化について
 敷地面積：4,352㎡
 必要面積：870㎡ (4,352㎡×0.2)
 計画面積：876㎡
 (平面：553㎡、壁面：323㎡)



サイン案

■出入口

右折入場禁止

右折退場禁止

■歩行者自転車注意

歩行者に注意

通学路

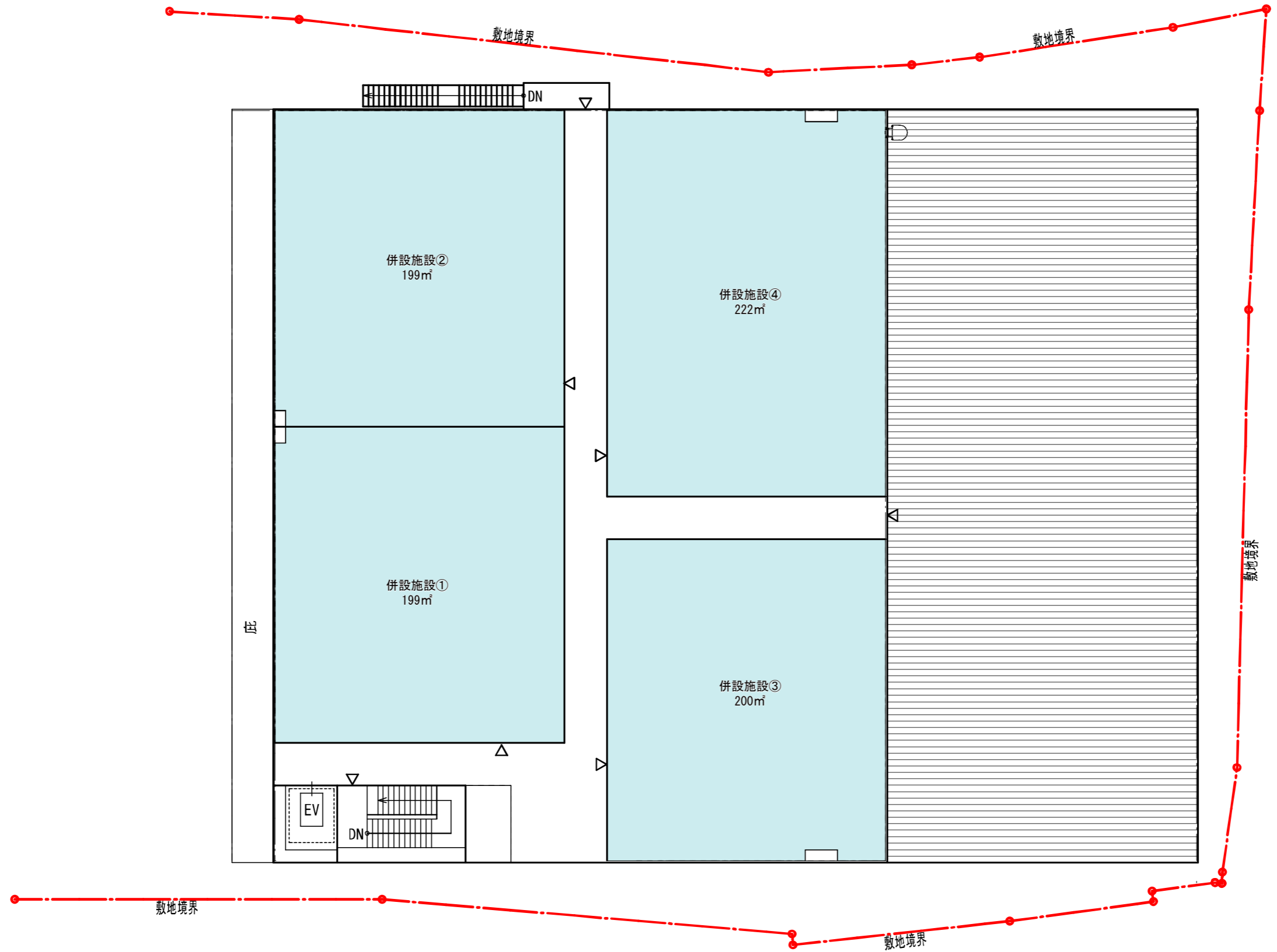
■自転車降車案内

自転車は降りてご通行ください

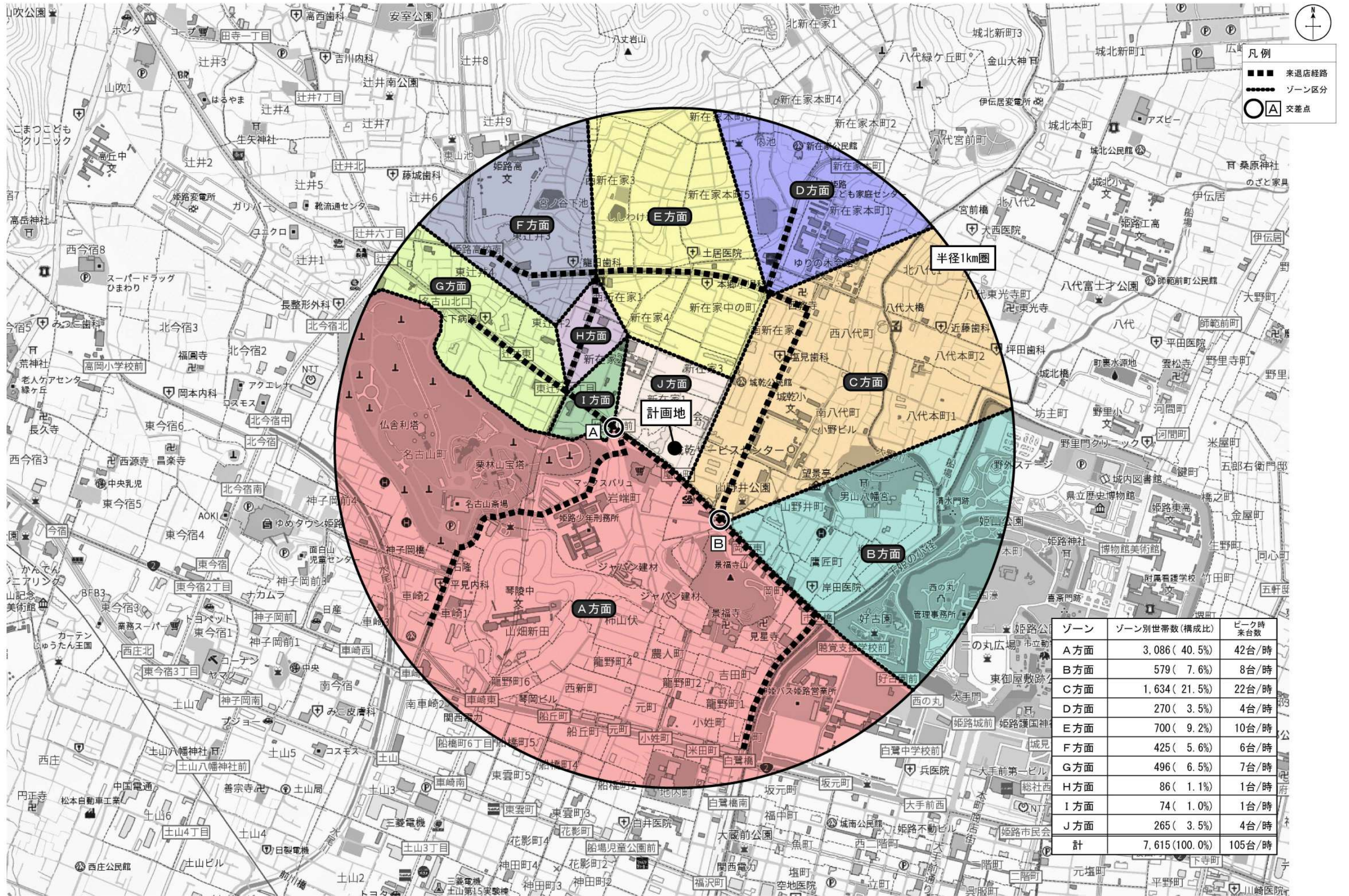
付図3 建物配置図及び1階平面図



凡例
併設施設



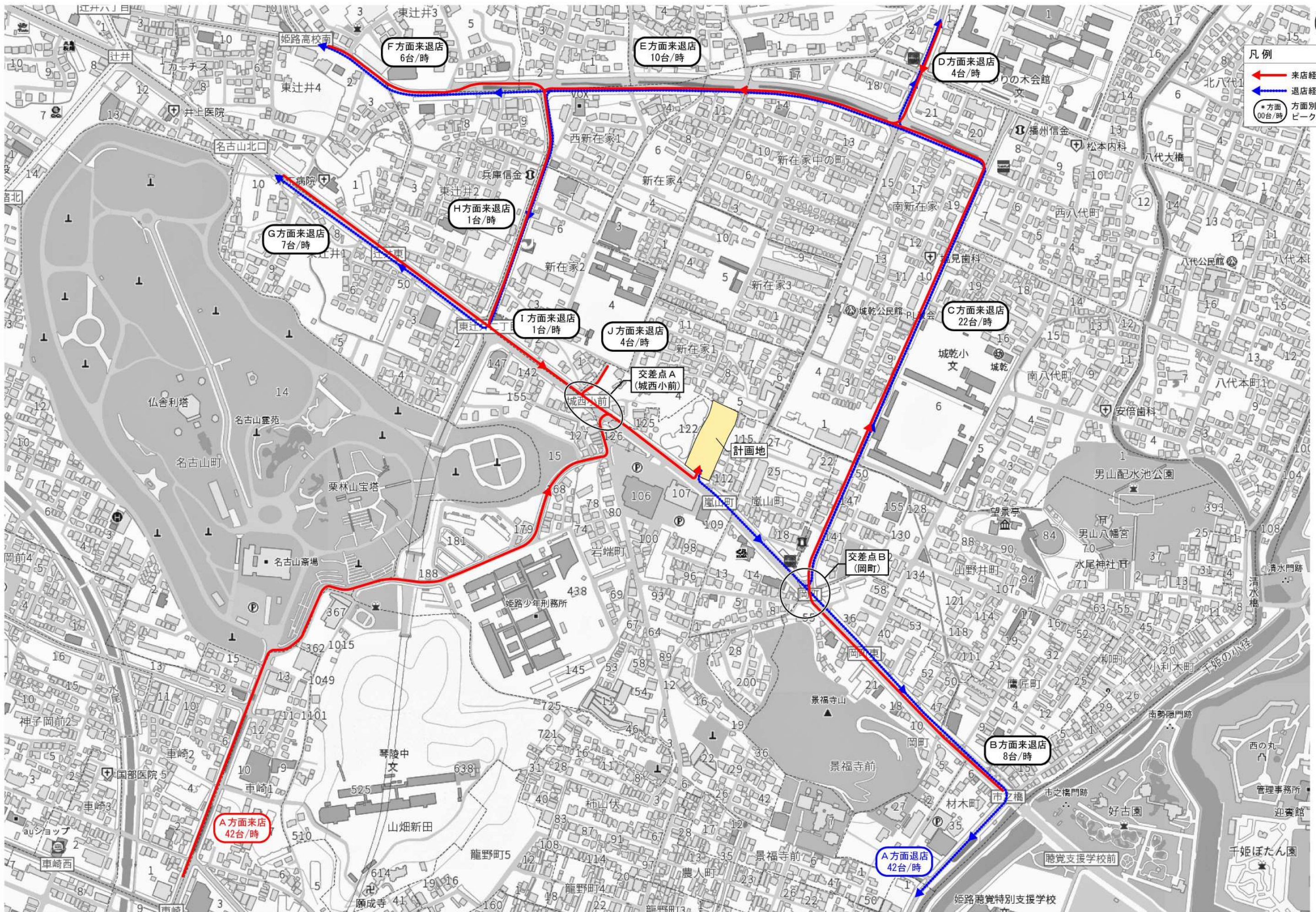
付図4 2階平面図



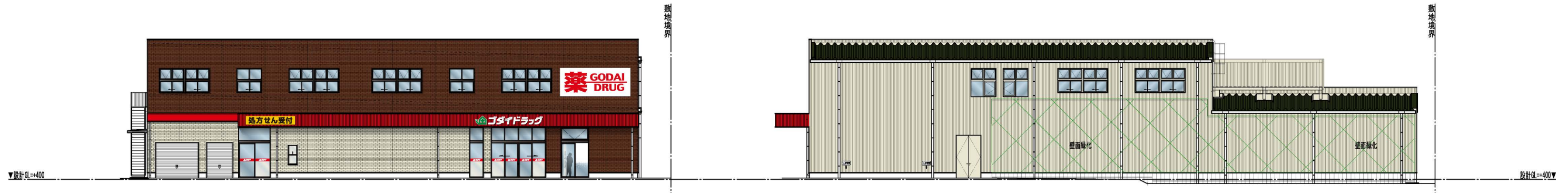
凡例
 ■■■ 来退店経路
 ゾーン区分
 ○A 交差点

ゾーン	ゾーン別世帯数(構成比)	ピーク時 来台数
A方面	3,086(40.5%)	42台/時
B方面	579(7.6%)	8台/時
C方面	1,634(21.5%)	22台/時
D方面	270(3.5%)	4台/時
E方面	700(9.2%)	10台/時
F方面	425(5.6%)	6台/時
G方面	496(6.5%)	7台/時
H方面	86(1.1%)	1台/時
I方面	74(1.0%)	1台/時
J方面	265(3.5%)	4台/時
計	7,615(100.0%)	105台/時

付図5 商圈図

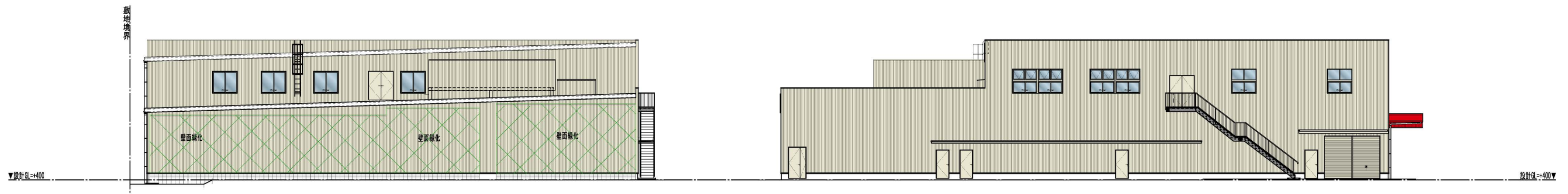


付図6 来退店経路図



南側立面図

東側立面図



北側立面図

西側立面図