

# 第 127 回 まちづくり審議会大規模小売店舗等立地部会

## 参考資料

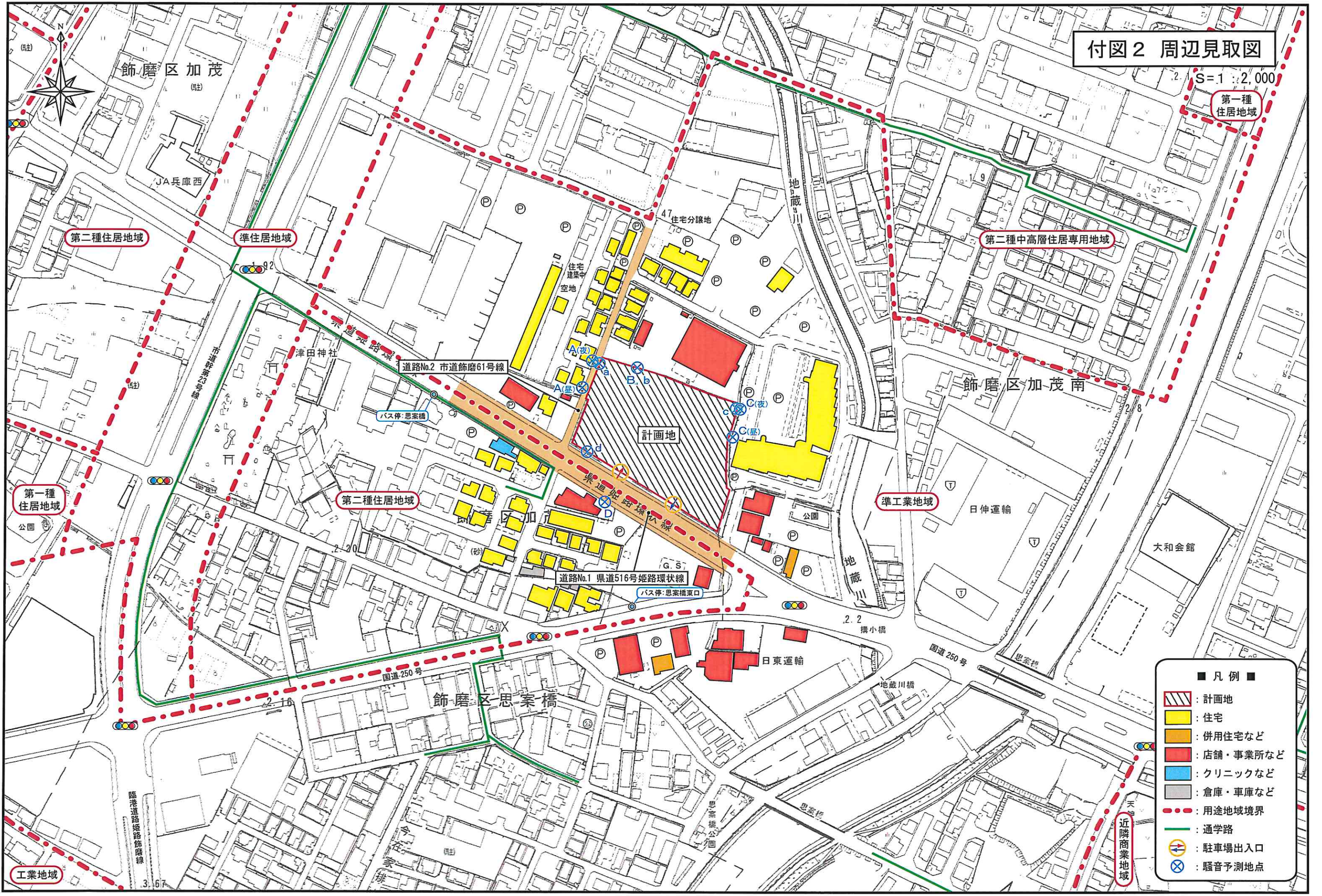
議案 1 (仮称) 飾磨複合商業施設 (新設)





付図2 周辺見取図

S=1:2,000

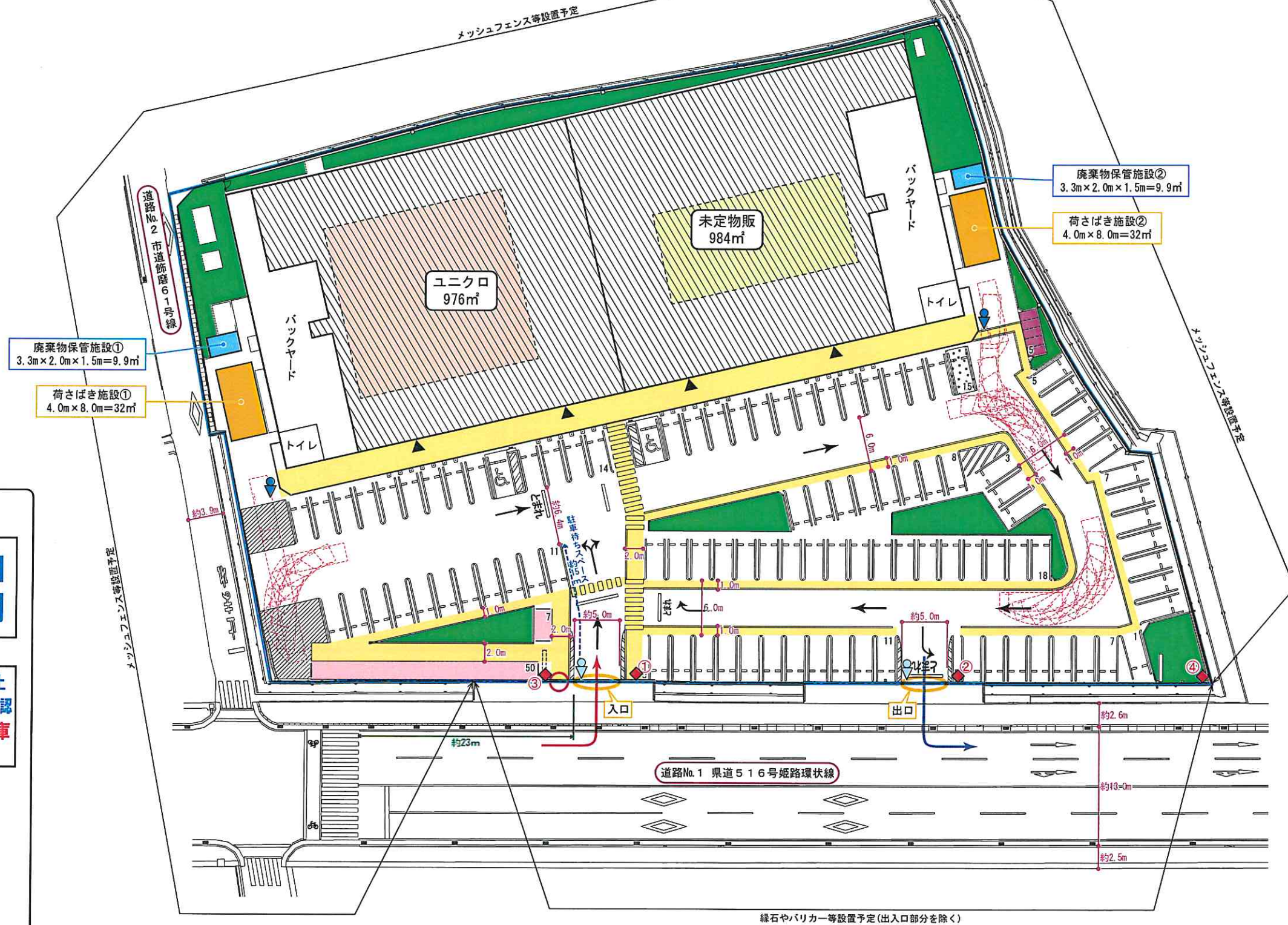


- 凡例 ■
- : 計画地
  - : 住宅
  - : 併用住宅など
  - : 店舗・事業所など
  - : クリニックなど
  - : 倉庫・車庫など
  - : 用途地域境界
  - : 通学路
  - ↻ : 駐車場出入口
  - ⊗ : 騒音予測地点



# 付図3 建物配置図兼平面図

S=1:500



■面積表

	店舗面積
ユニクロ	976㎡
未定物販	984㎡
合計	1,960㎡

駐車場：82台  
(全体収容台数：100台)

駐輪場：57台  
(別途、自動二輪車用5台)

- 凡例■
- : 敷地境界線
  - ▨ : 売場部分
  - : 荷さばき施設
  - : 廃棄物保管施設
  - : 駐輪場
  - : 自動二輪車置き場
  - : 従業員用駐車スペース
  - : 場内通路
  - : 緑地
  - : 屋上緑化
  - : 屋上太陽光パネル
  - : 駐車場出入口
  - : 歩行者・自転車用出入口
  - ◇ : 看板設置予定位置
  - : 交通誘導員配置予定位置(繁忙時)
  - : 交通誘導員配置予定位置(営業時間中の搬入時)

《看板イメージ例》

①【外面】 右折入庫 禁止

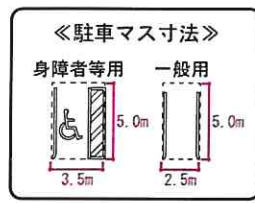
②【外面】 出口 専用

③【外面】 自転車は 降りて通行 してください

④【外面】 駐輪場 P入口 P出口 店舗 自転車の方は西側へ お迴りください

【内面】 入口 専用

【内面】 一旦停止 左右安全確認 右折出庫 禁止



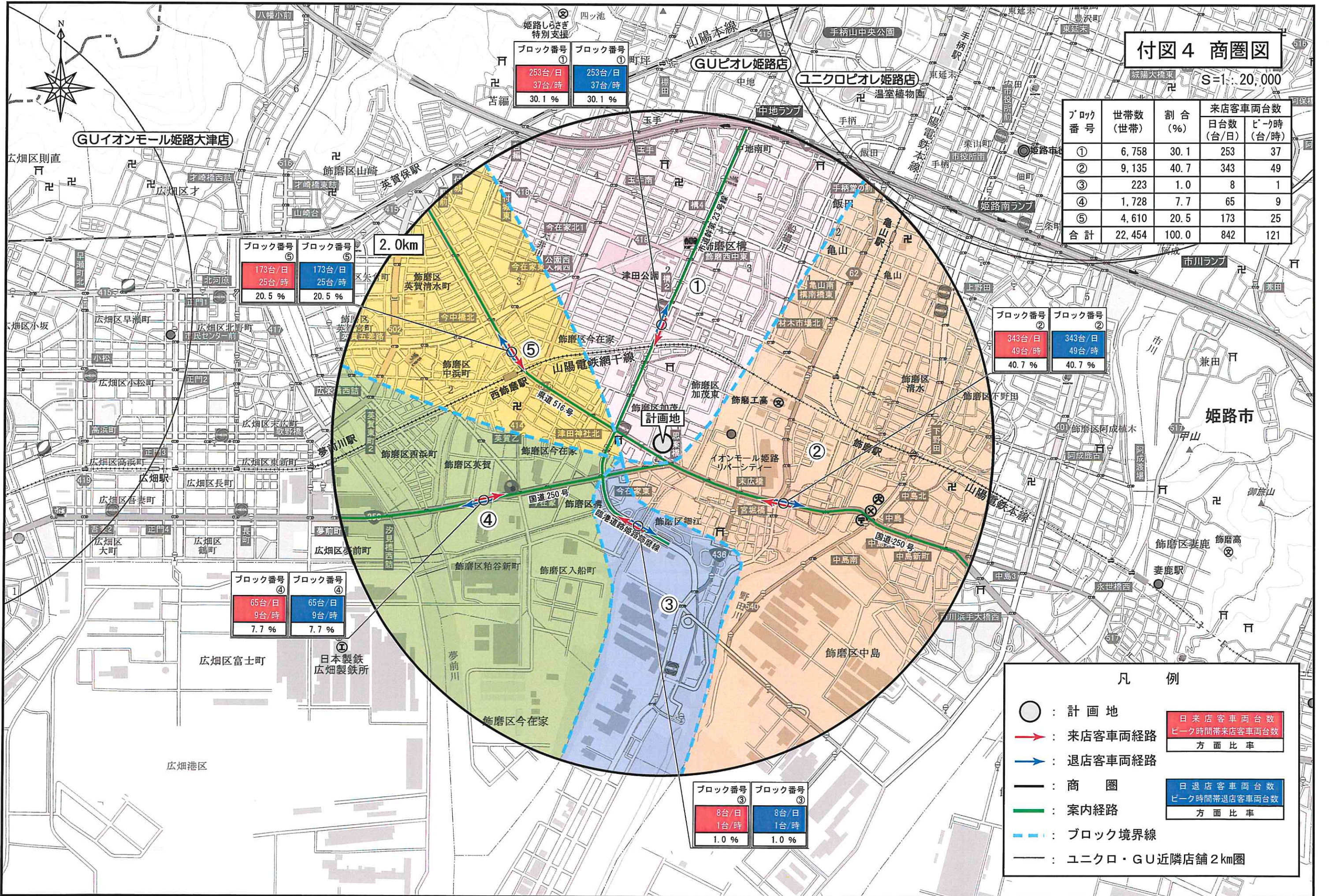
緑石やバリカー等設置予定(出入口部分を除く)



付図4 商圈図

S=1:20,000

ブロック番号	世帯数(世帯)	割合(%)	来店客車両台数	
			日台数(台/日)	ピーク時(台/時)
①	6,758	30.1	253	37
②	9,135	40.7	343	49
③	223	1.0	8	1
④	1,728	7.7	65	9
⑤	4,610	20.5	173	25
合計	22,454	100.0	842	121



ブロック番号①

253台/日	253台/日
37台/時	37台/時
30.1%	30.1%

ブロック番号⑤

173台/日	173台/日
25台/時	25台/時
20.5%	20.5%

ブロック番号②

343台/日	343台/日
49台/時	49台/時
40.7%	40.7%

ブロック番号④

65台/日	65台/日
9台/時	9台/時
7.7%	7.7%

ブロック番号③

8台/日	8台/日
1台/時	1台/時
1.0%	1.0%

凡例

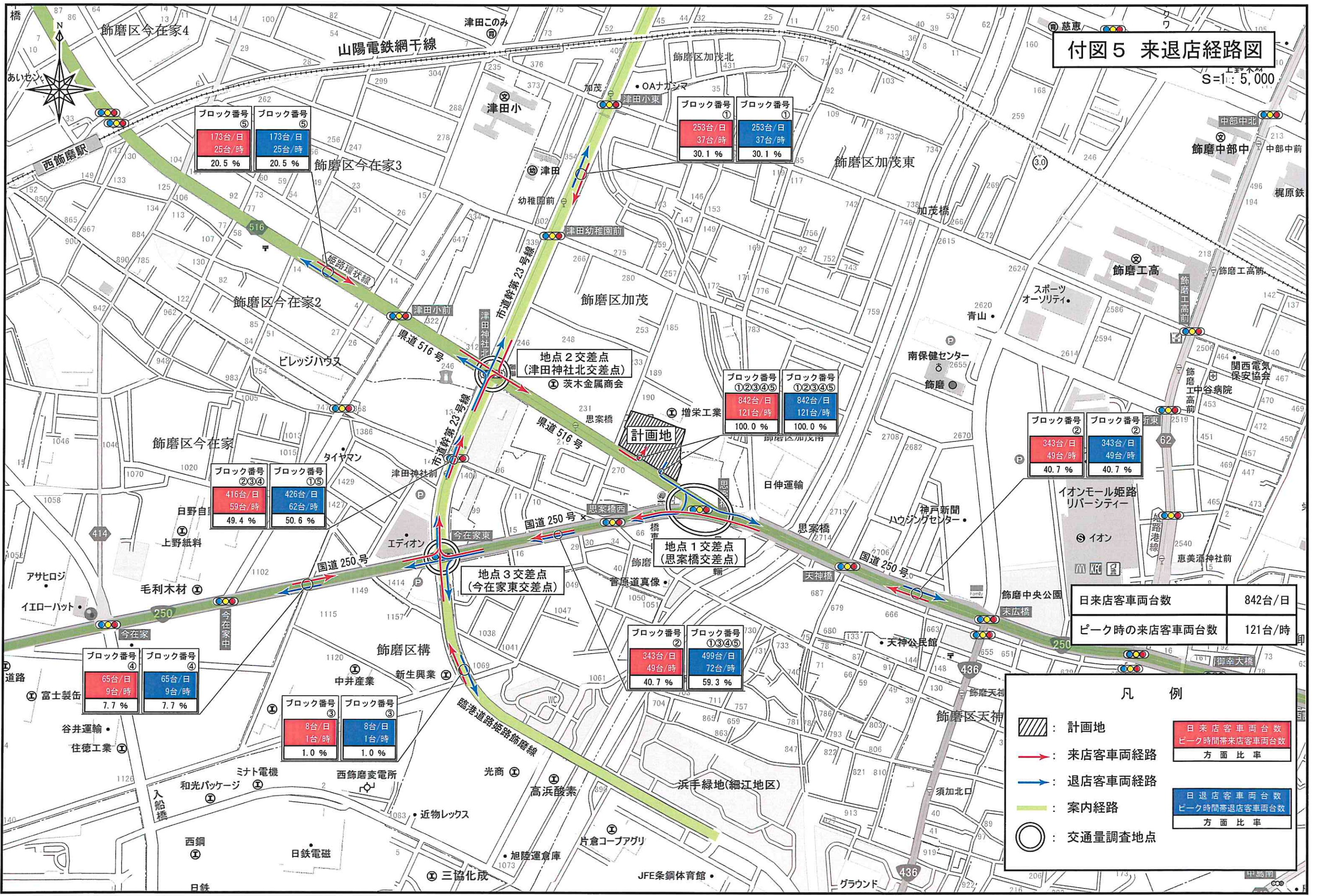
- : 計画地
- (赤) : 来店客車両経路
- (青) : 退店客車両経路
- (黒) : 商圈
- (緑) : 案内経路
- - (青) : ブロック境界線
- (黒) : ユニクロ・GU近隣店舗2km圏

日来店客車両台数	日退店客車両台数
ピーク時間帯来店客車両台数	ピーク時間帯退店客車両台数
方面比率	方面比率



付図5 来退店経路図

S=1:5,000



日来店客車両台数	842台/日
ピーク時の来店客車両台数	121台/時

凡例

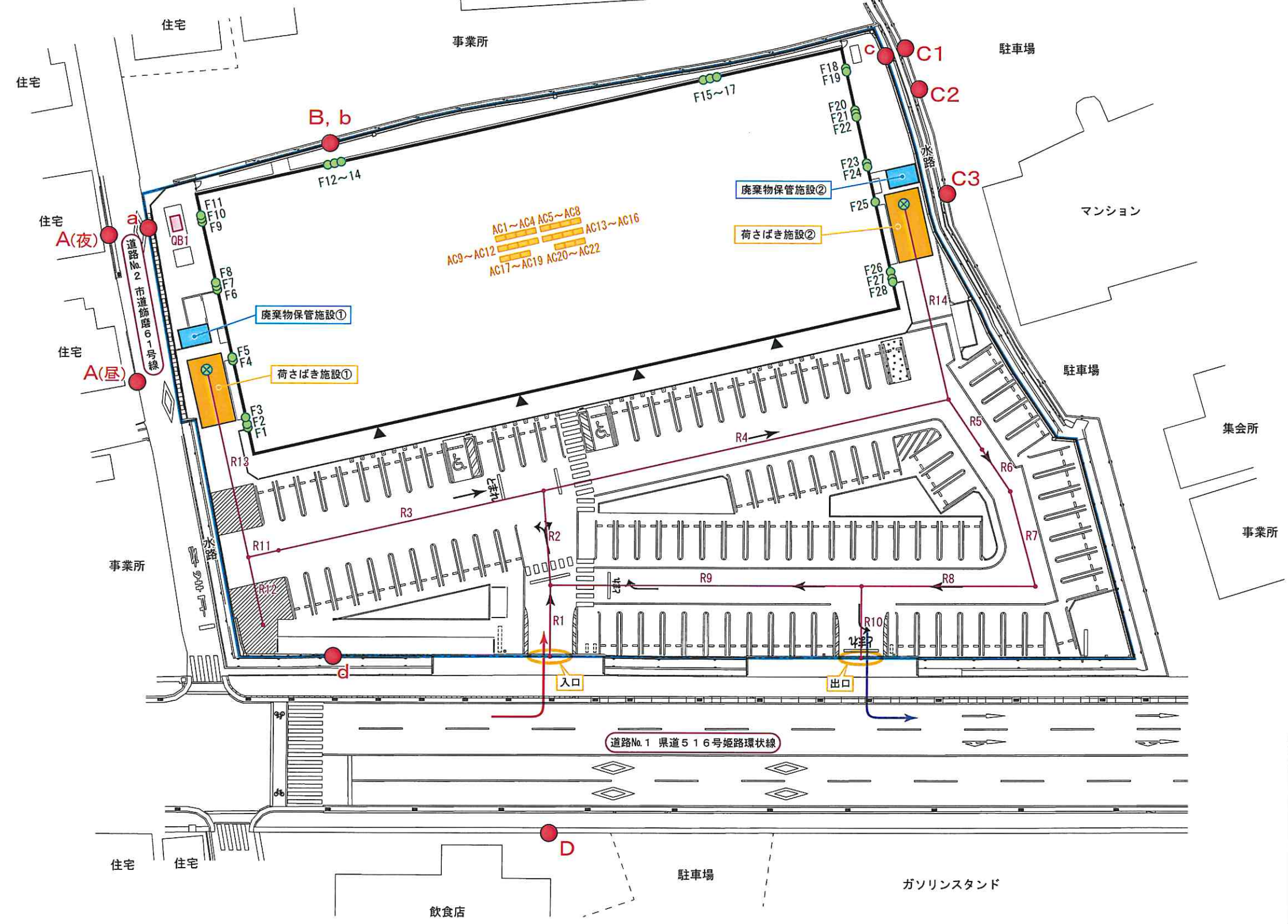
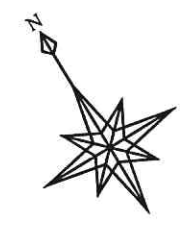
- 計画地
- 来店客車両経路
- 退店客車両経路
- 案内経路
- 交通量調査地点

日来店客車両台数	ピーク時間帯来店客車両台数	方面比率
日退店客車両台数	ピーク時間帯退店客車両台数	方面比率



付図6 騒音発生源位置図

S=1:500

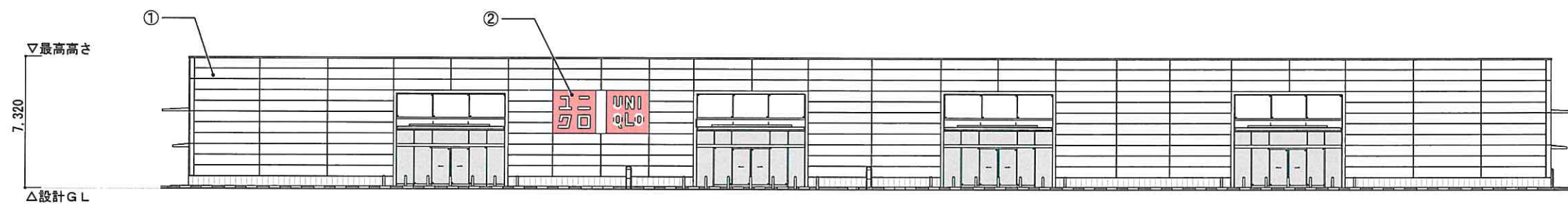


- 凡例 ■
- : 敷地境界線
  - : 駐車場出入口
  - : 荷さばき施設
  - : 廃棄物保管施設
  - : 従業員用駐車スペース
  - : 空調用室外機
  - : 冷凍庫用室外機
  - : 換気ファン
  - : キュービクル
  - ⊗ : 荷さばき等作業位置
  - : 車両走行路
  - : 騒音予測地点

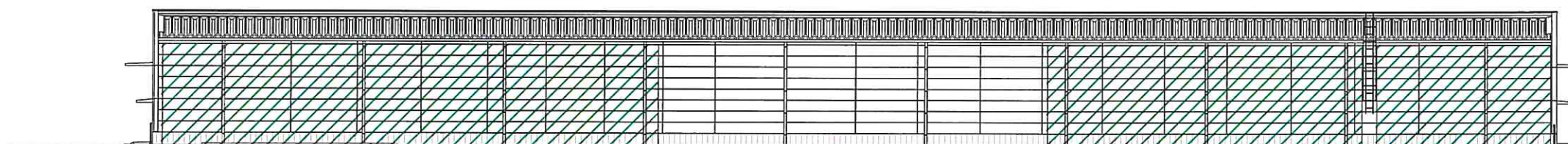


付図7 建物立面図

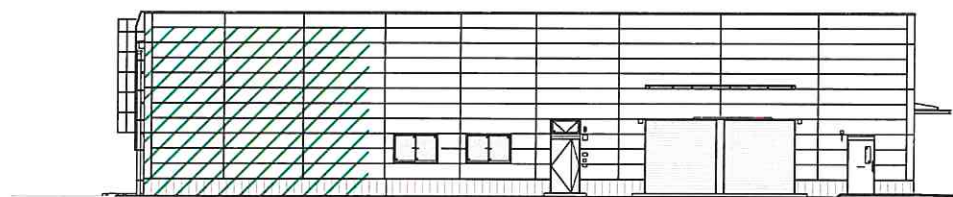
S=1:300



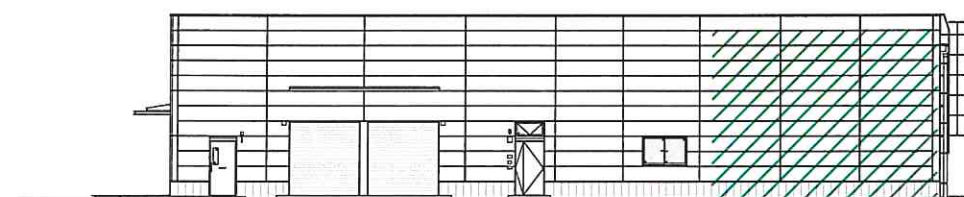
南側立面図



北側立面図



西側立面図



東側立面図

 : 壁面緑化

No.	色	色相	明度	彩度
①	□外壁：ライトグレー	N8.5	—	—
②	■サイン：赤	7.5R	4.1	16.9