

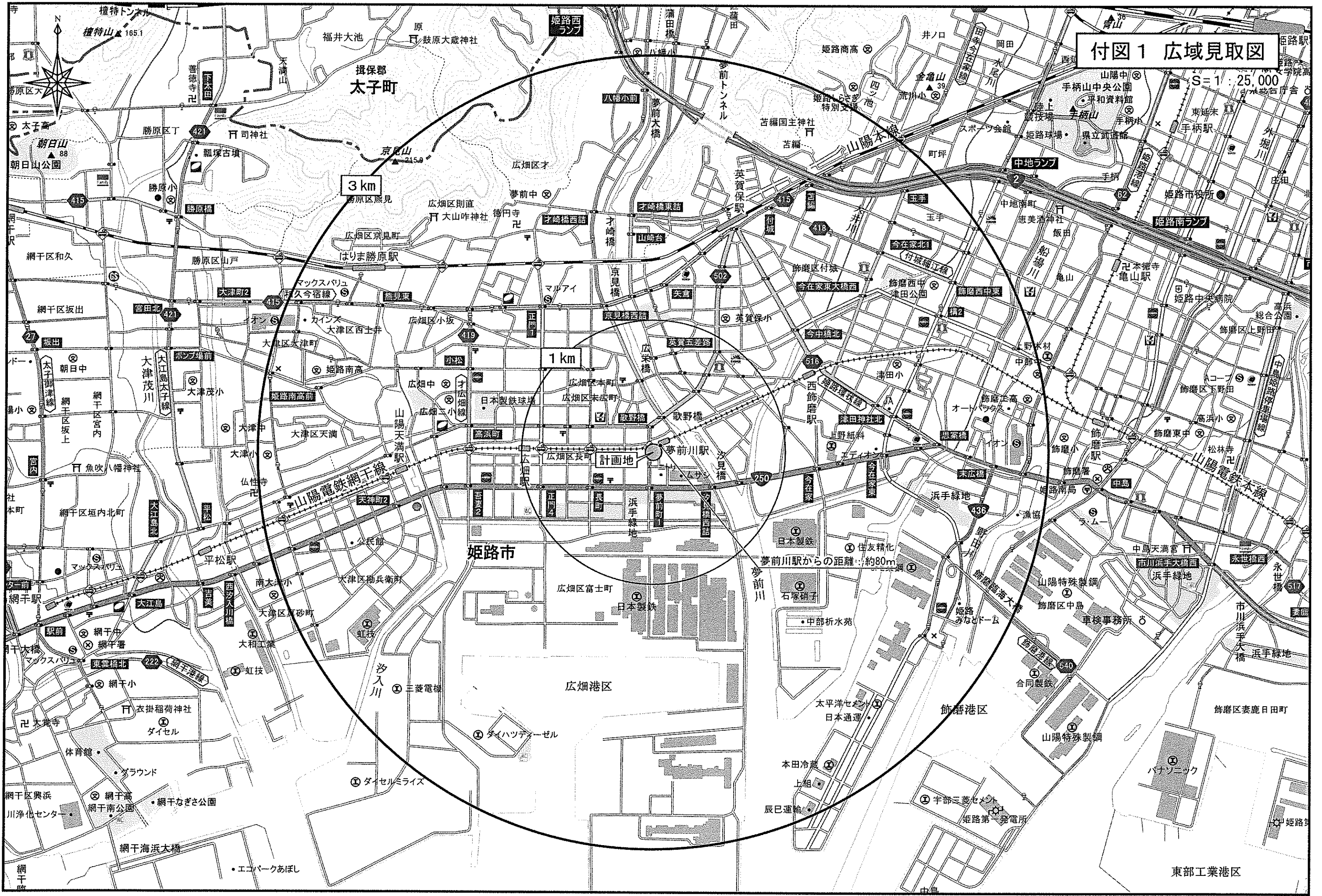
# 第 127 回 まちづくり審議会大規模小売店舗等立地部会

## 参考資料

議案 2 (仮称) ドラッグコスモス広畑夢前店 (新設)

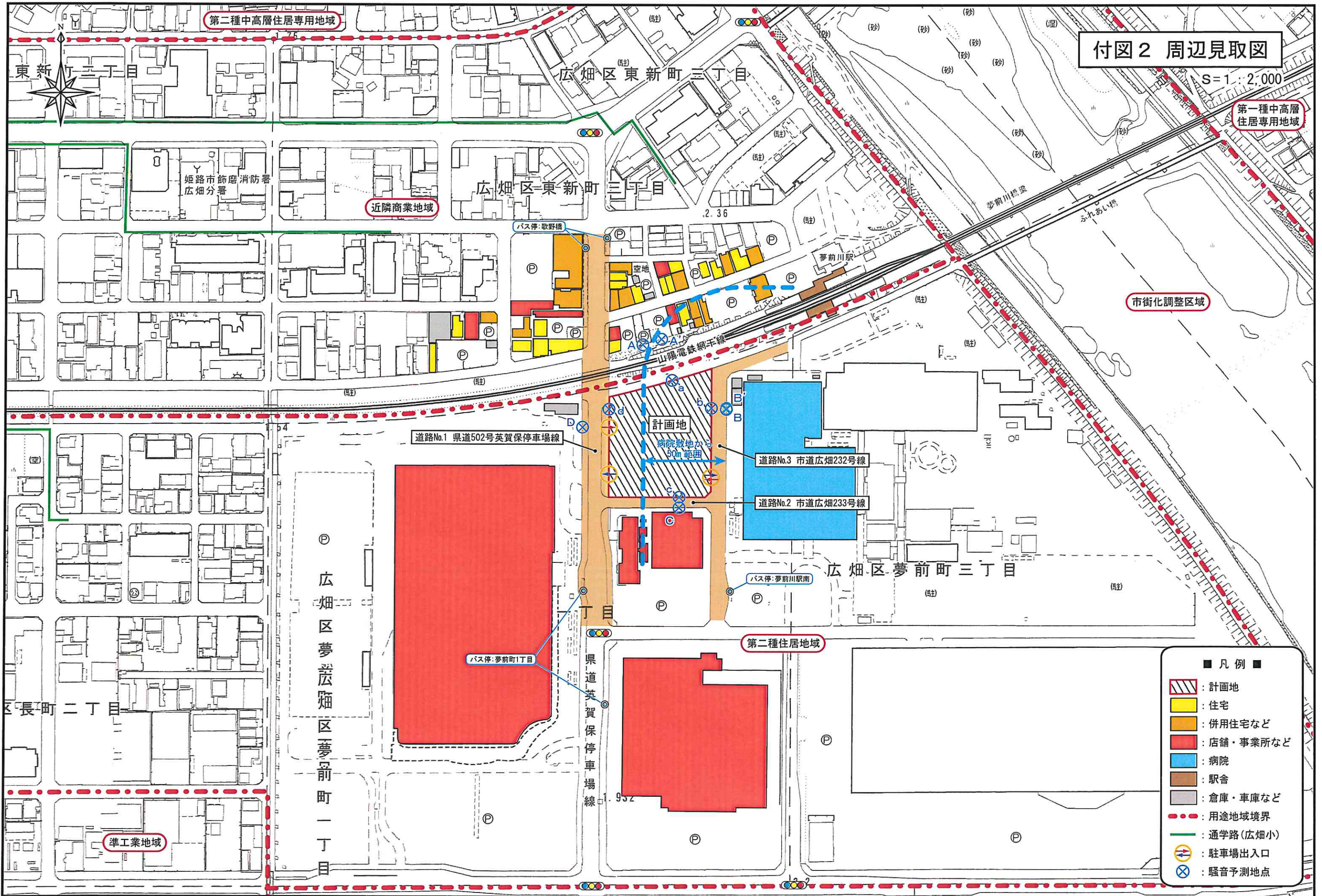
付図1 広域見取図

S=1:25,000



付図2 周辺見取図

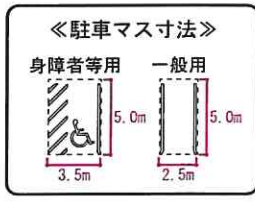
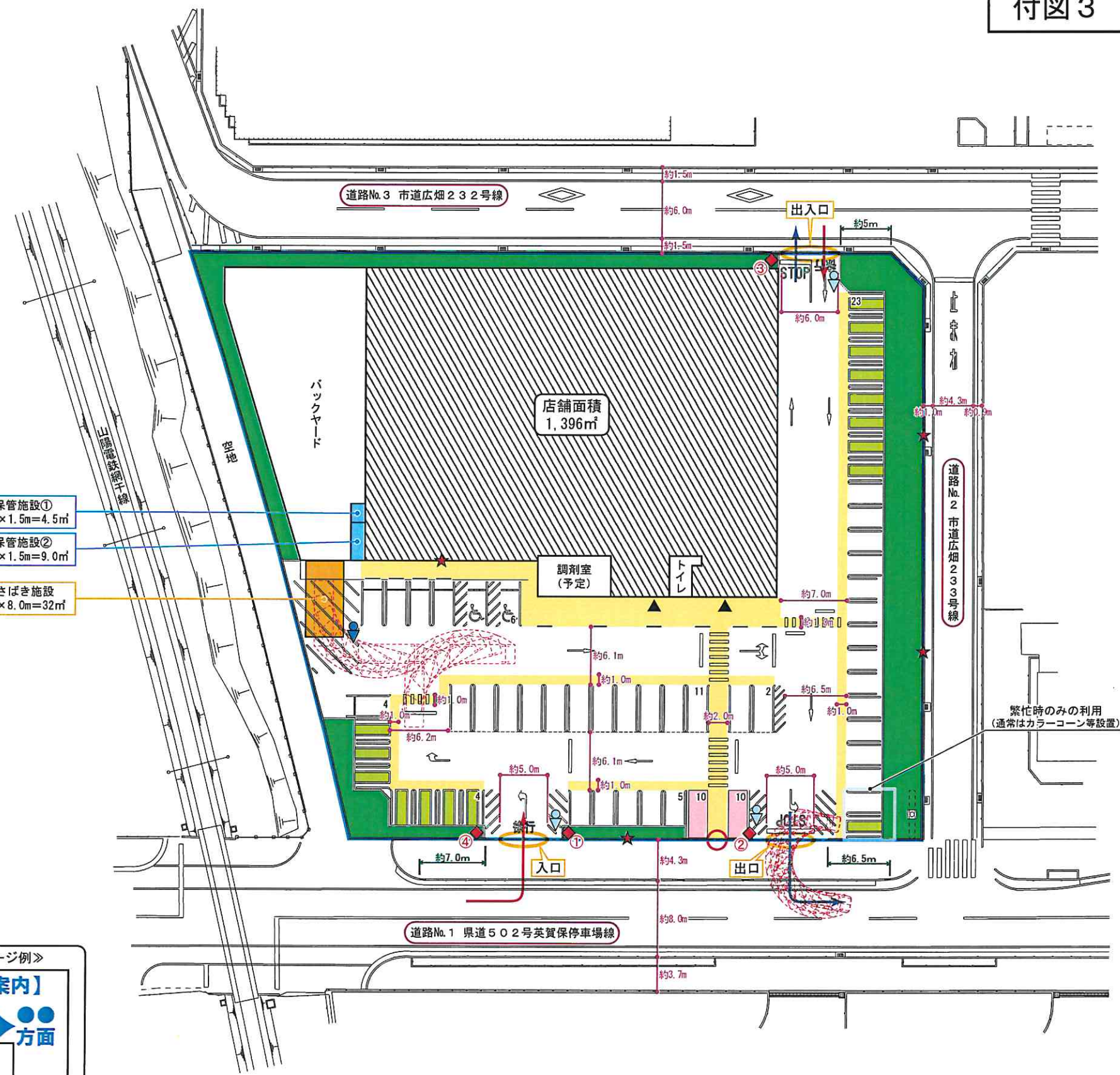
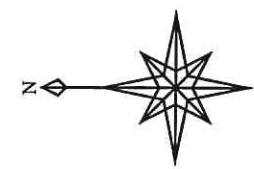
S=1:2,000



- 凡例 ■
- : 計画地
  - : 住宅
  - : 併用住宅など
  - : 店舗・事業所など
  - : 病院
  - : 駅舎
  - : 倉庫・車庫など
  - : 用途地域境界
  - : 通学路(広畑小)
  - ↻ : 駐車場出入口
  - ⊗ : 騒音予測地点

# 付図3 建物配置図兼平面図

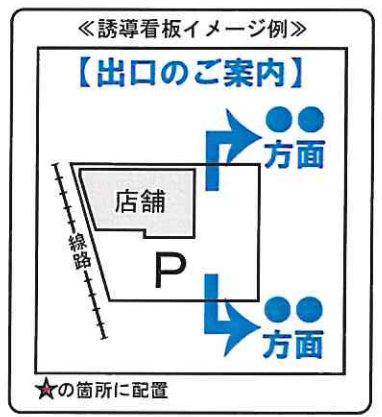
S=1:500



- 廃棄物保管施設①  
1.5m x 2.0m x 1.5m = 4.5m<sup>2</sup>
- 廃棄物保管施設②  
1.5m x 4.0m x 1.5m = 9.0m<sup>2</sup>
- 荷さばき施設  
4.0m x 8.0m = 32m<sup>2</sup>

《看板イメージ例》

①【外面】	【内面】
<b>P</b> 右折入庫 禁止	<b>入口専用</b>
②【外面】	【内面】
<b>出口専用</b>	一旦停止 左右安全確認 右折出庫 禁止
③【外面】	【内面】
<b>P IN</b>	一旦停止 左右 安全確認
④【外面】	
<b>危険!!</b> 駐車マスの 通り抜け 禁止	

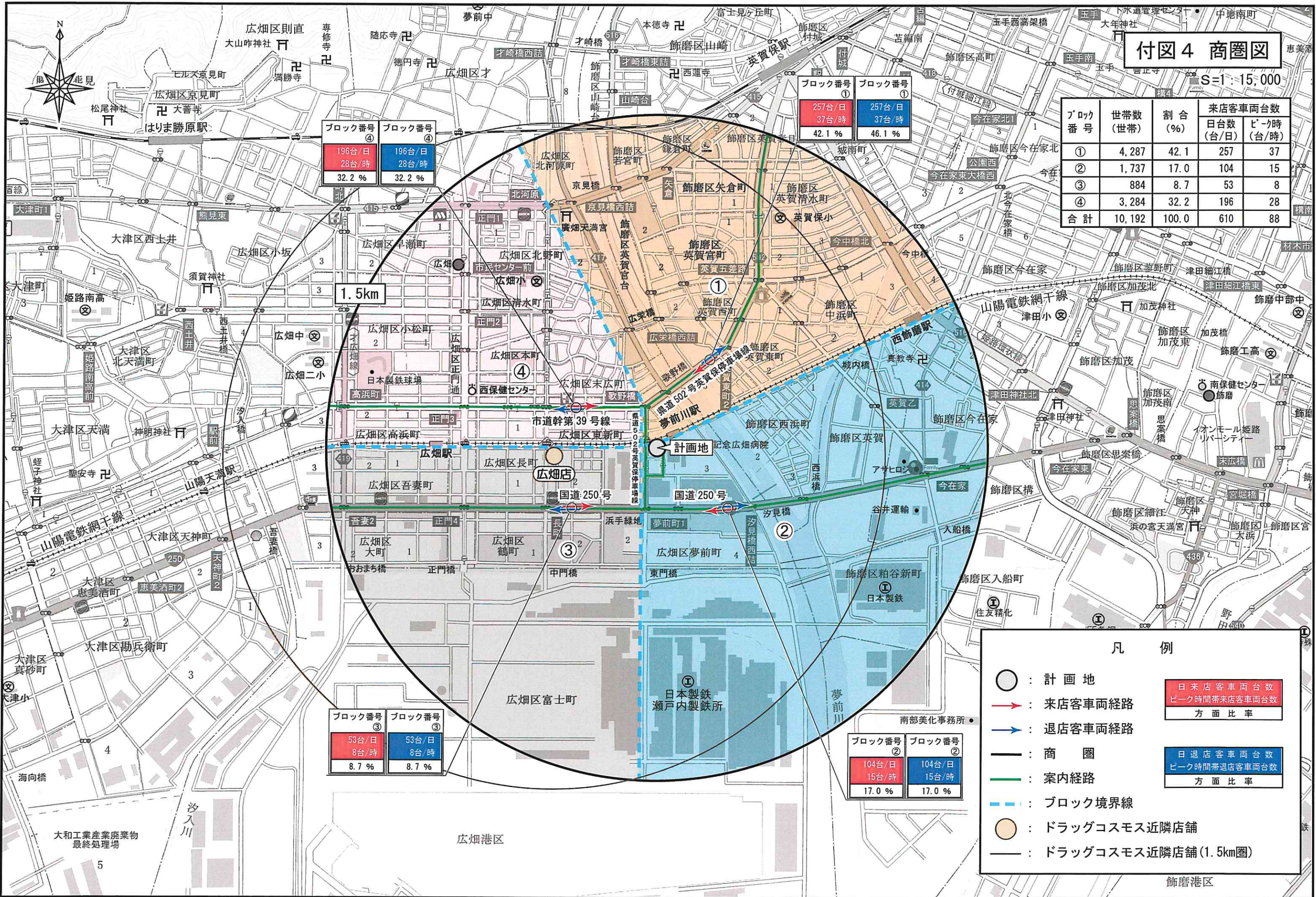


駐車場：55台  
駐輪場：20台

- 凡例 ■
- : 敷地境界線
  - ▨ : 売場部分
  - : 荷さばき施設
  - : 廃棄物保管施設
  - : 駐輪場
  - : 歩行者用通路
  - : 緑地
  - : グラスパーキング
  - ↔ : 駐車場出入口
  - : 歩行者・自転車用出入口
  - ◆ : 看板設置予定位置
  - ⦿ : 交通誘導員配置予定位置(繁忙時)
  - ⦿ : 交通誘導員配置予定位置(営業時間中の搬入時)

付図4 商圈図

S=1:15,000



ブロック番号	世帯数(世帯)	割合(%)	来店客車両台数	
			日台数(台/日)	ピーク時(台/時)
①	4,287	42.1	257	37
②	1,737	17.0	104	15
③	884	8.7	53	8
④	3,284	32.2	196	28
合計	10,192	100.0	610	88

ブロック番号④	ブロック番号④
196台/日 28台/時 32.2%	196台/日 28台/時 32.2%

ブロック番号①	ブロック番号①
257台/日 37台/時 42.1%	257台/日 37台/時 46.1%

ブロック番号③	ブロック番号③
53台/日 8台/時 8.7%	53台/日 8台/時 8.7%

ブロック番号②	ブロック番号②
104台/日 15台/時 17.0%	104台/日 15台/時 17.0%

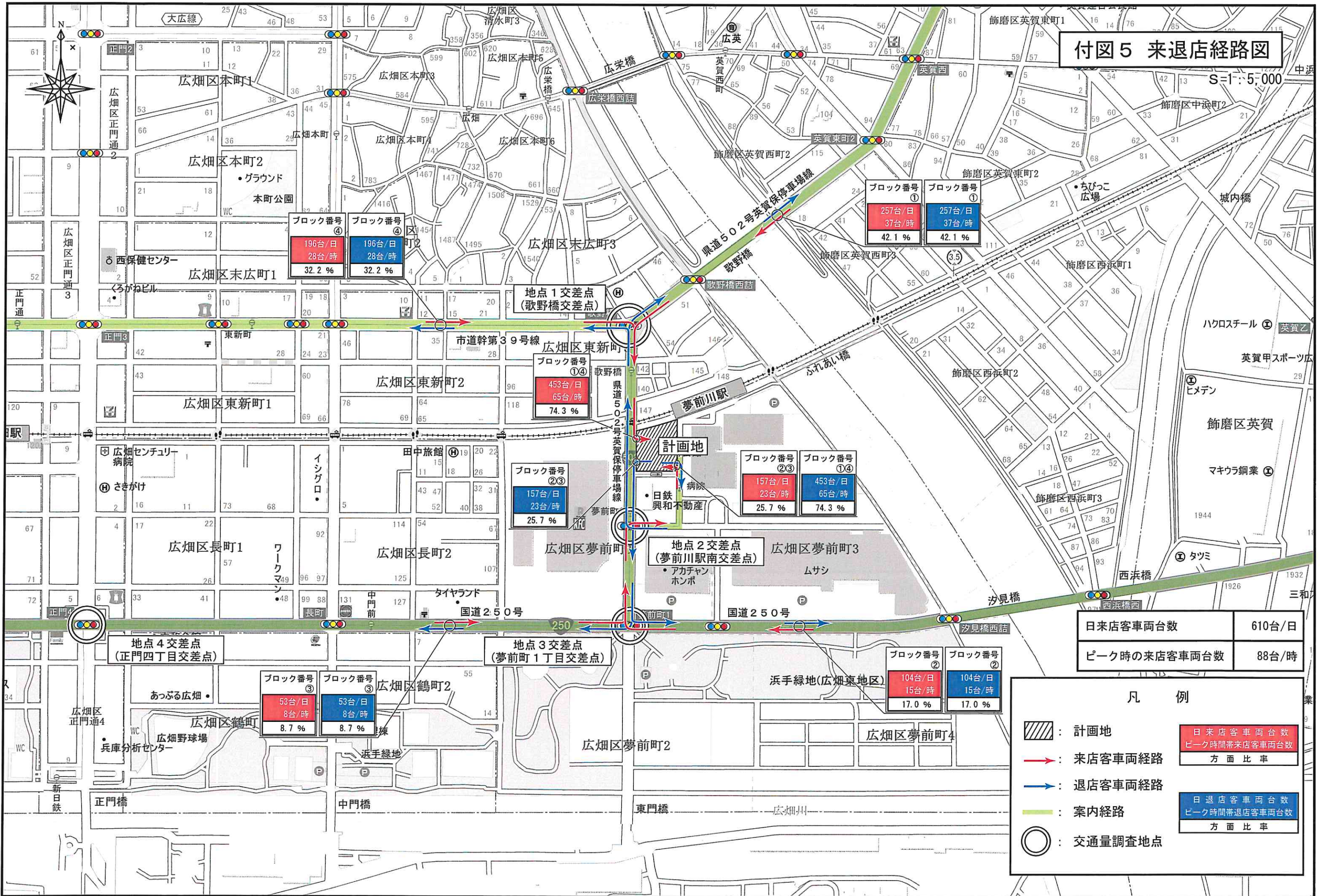
凡例

- : 計画地
- : 来店客車両経路
- ← : 退店客車両経路
- : 商圈
- : 案内経路
- : ブロック境界線
- : ドラッグコスモス近隣店舗
- : ドラッグコスモス近隣店舗(1.5km圏)

日来店客車両台数	ピーク時間帯来店客車両台数	方面比率
日退店客車両台数	ピーク時間帯退店客車両台数	方面比率

付図5 来退店経路図

S=1:5,000



ブロック番号 ④

196台/日
28台/時
32.2%

ブロック番号 ④

196台/日
28台/時
32.2%

地点1交差点  
(歌野橋交差点)

ブロック番号 ①④

453台/日
65台/時
74.3%

ブロック番号 ②③

157台/日
23台/時
25.7%

ブロック番号 ②③

157台/日
23台/時
25.7%

ブロック番号 ①④

453台/日
65台/時
74.3%

地点2交差点  
(夢前川駅南交差点)

地点4交差点  
(正門四丁目交差点)

ブロック番号 ③

53台/日
8台/時
8.7%

ブロック番号 ③

53台/日
8台/時
8.7%

地点3交差点  
(夢前町1丁目交差点)

ブロック番号 ②

104台/日
15台/時
17.0%

ブロック番号 ②

104台/日
15台/時
17.0%

日来店客車両台数	610台/日
ピーク時の来店客車両台数	88台/時

凡例

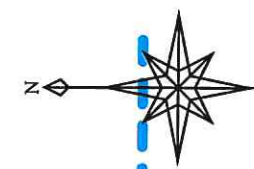
- 計画地
- 来店客車両経路
- 退店客車両経路
- 案内経路
- 交通量調査地点

日来店客車両台数	ピーク時間帯来店客車両台数
方面比率	方面比率

日退店客車両台数	ピーク時間帯退店客車両台数
方面比率	方面比率

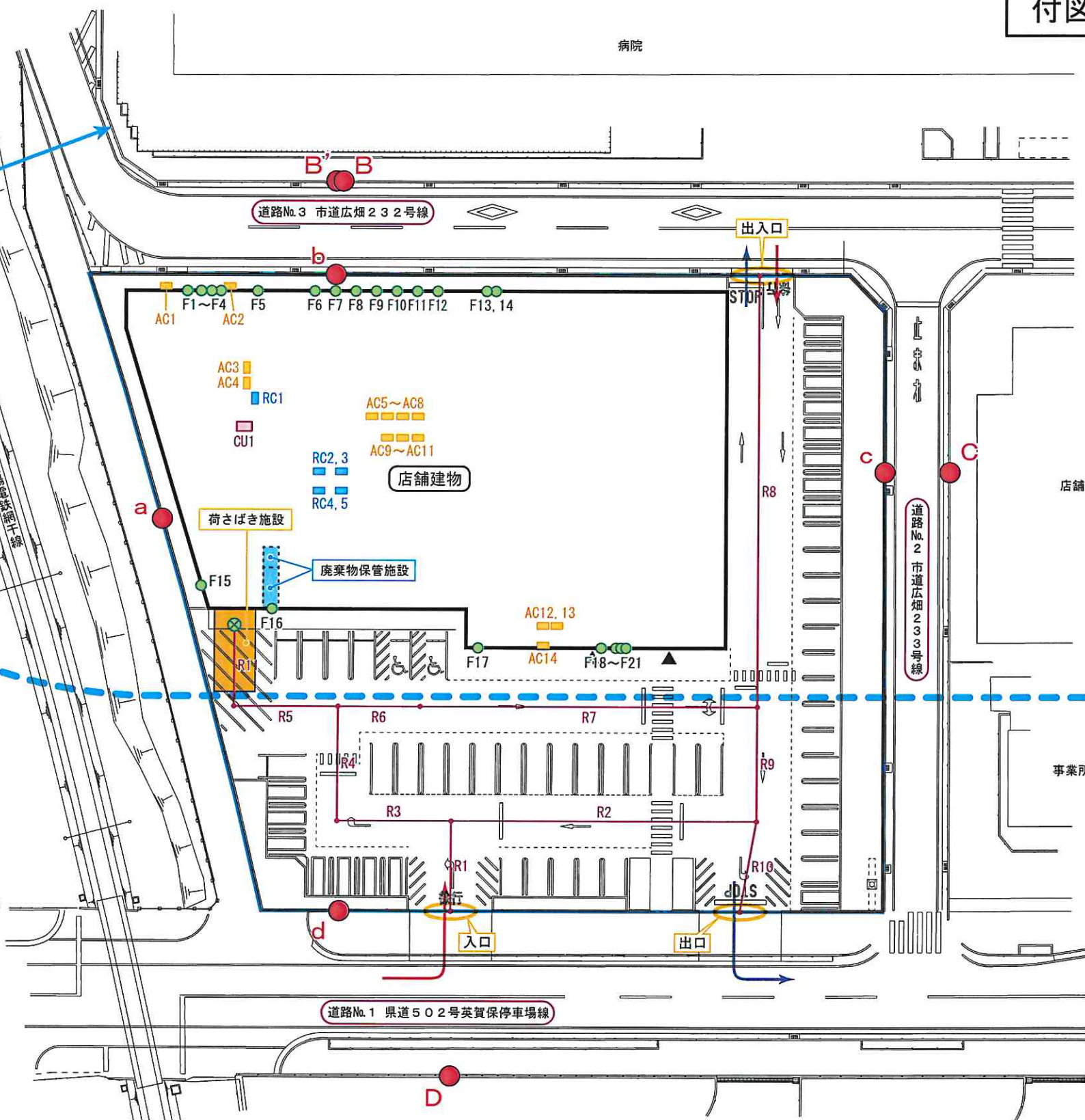
付図6 騒音発生源位置図

S=1:500



病院敷地から  
50m 範囲

駐車場  
併用住宅  
住宅  
事業所



店舗

事業所

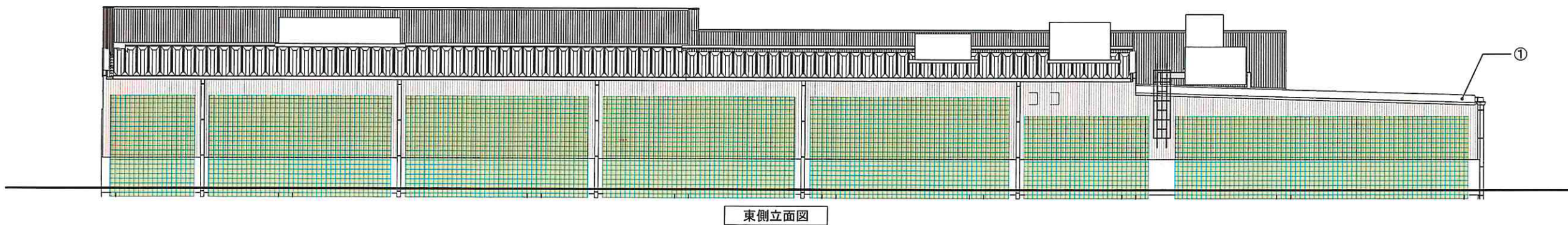
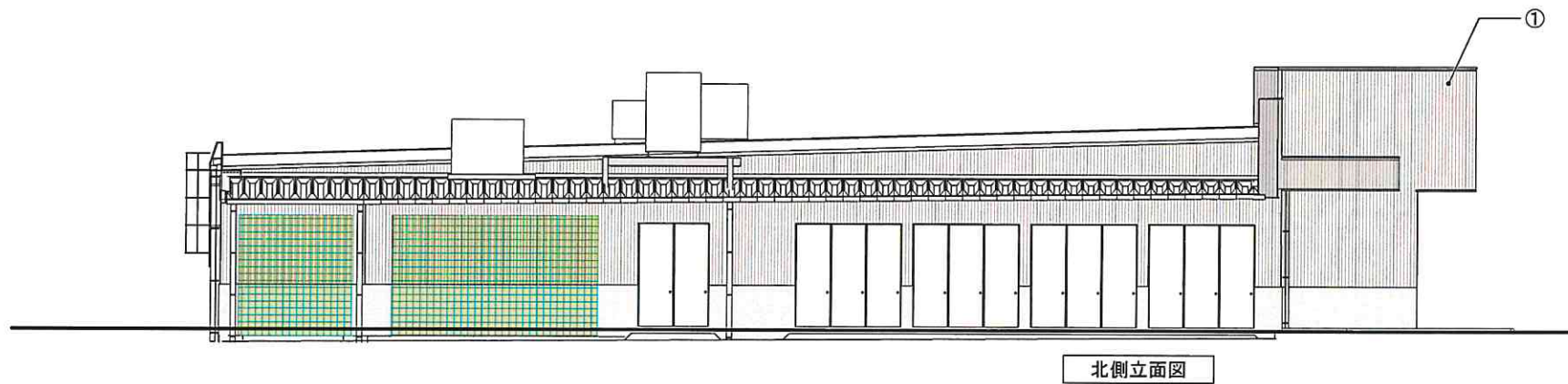
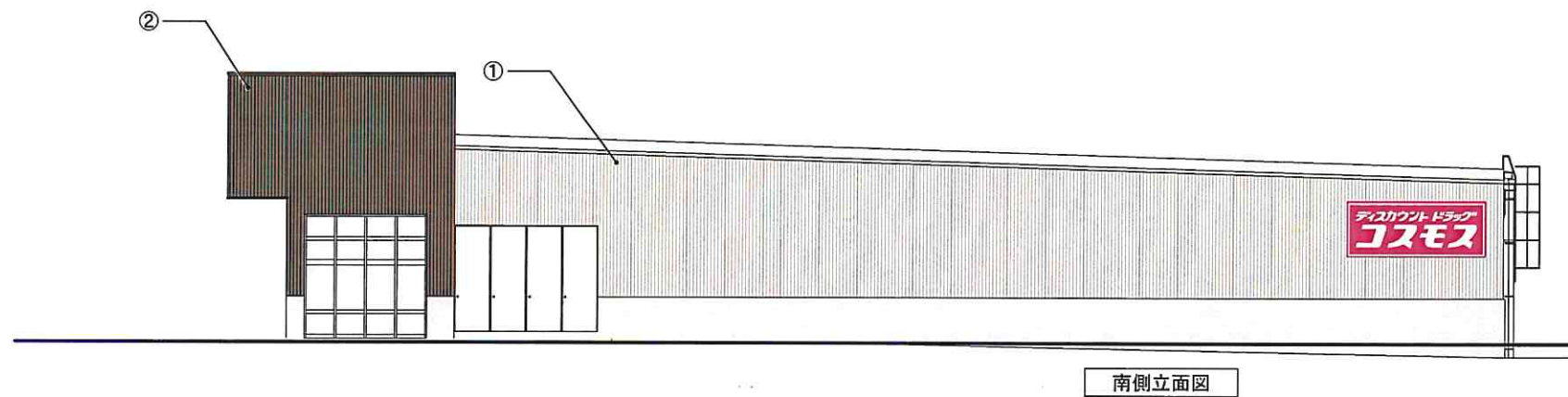
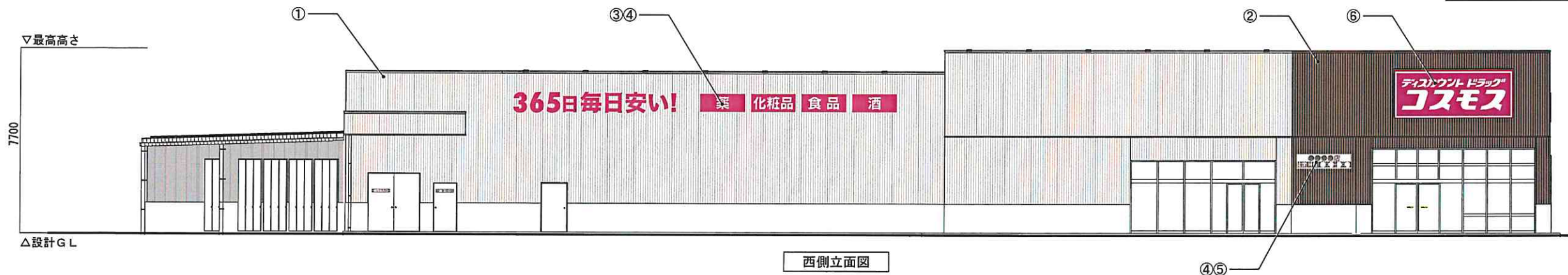
店舗

- 凡例 ■
- : 敷地境界線
  - : 駐車場出入口
  - : 荷さばき施設
  - : 廃棄物保管施設
  - : 空調用室外機
  - : 冷凍庫用室外機
  - : 換気ファン
  - : キュービクル
  - ⊗ : 荷さばき等作業位置
  - : 車両走行路
  - : 騒音予測地点



付図7 建物立面図

S=1:200



■ : 壁面緑化

No.	色	色相	明度	彩度
①	□外壁: ベージュ	6.54YR	8.39	1.74
②	■外壁: 焦げ茶	5.82YR	2.5	1.95
③	■サイン: ピンク	9.0RP	4.1	12.5
④	□サイン: ホワイト	8.51BG	9.35	0.18
⑤	■サイン: セピア	5.76YR	2.50	2.30
⑥	■サイン: パッションピンク	7.2RP	3.8	16.80