

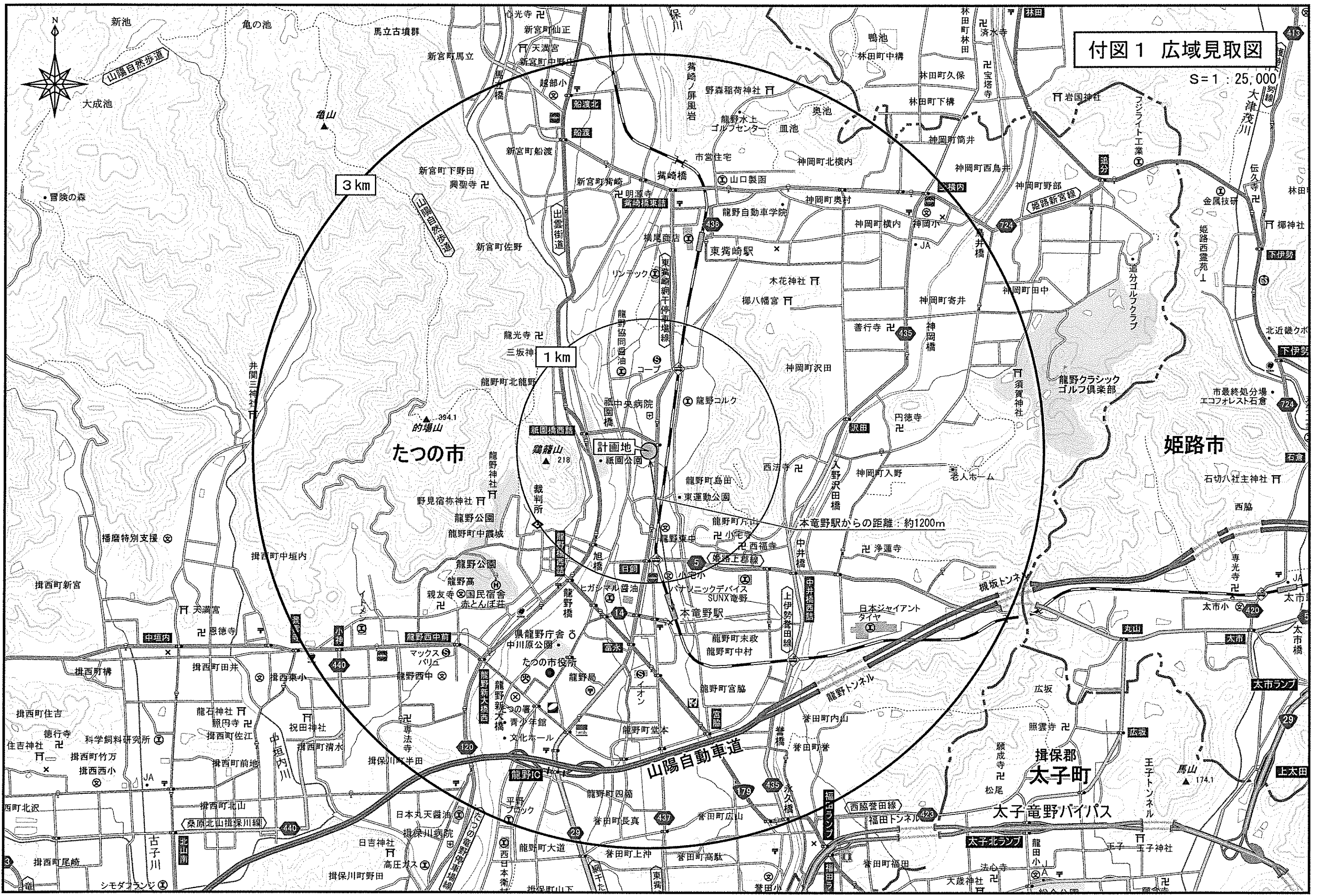
第 127 回 まちづくり審議会大規模小売店舗等立地部会

参考資料

議案 3 (仮称) ドラッグコスモス島田店 (新設)

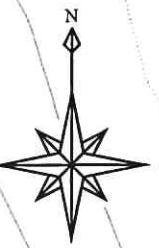
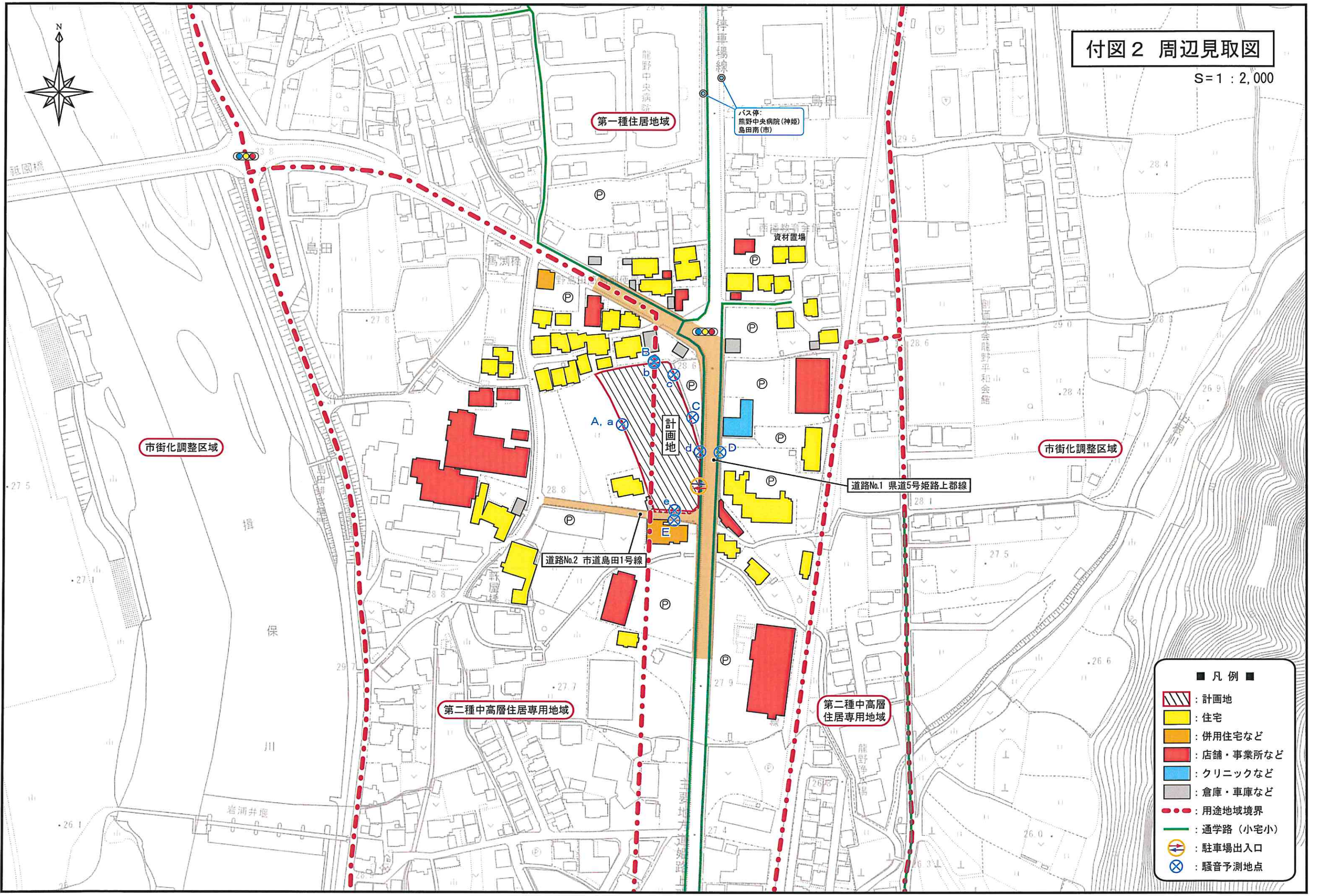
付図1 広域見取図

S=1:25,000



付図2 周辺見取図

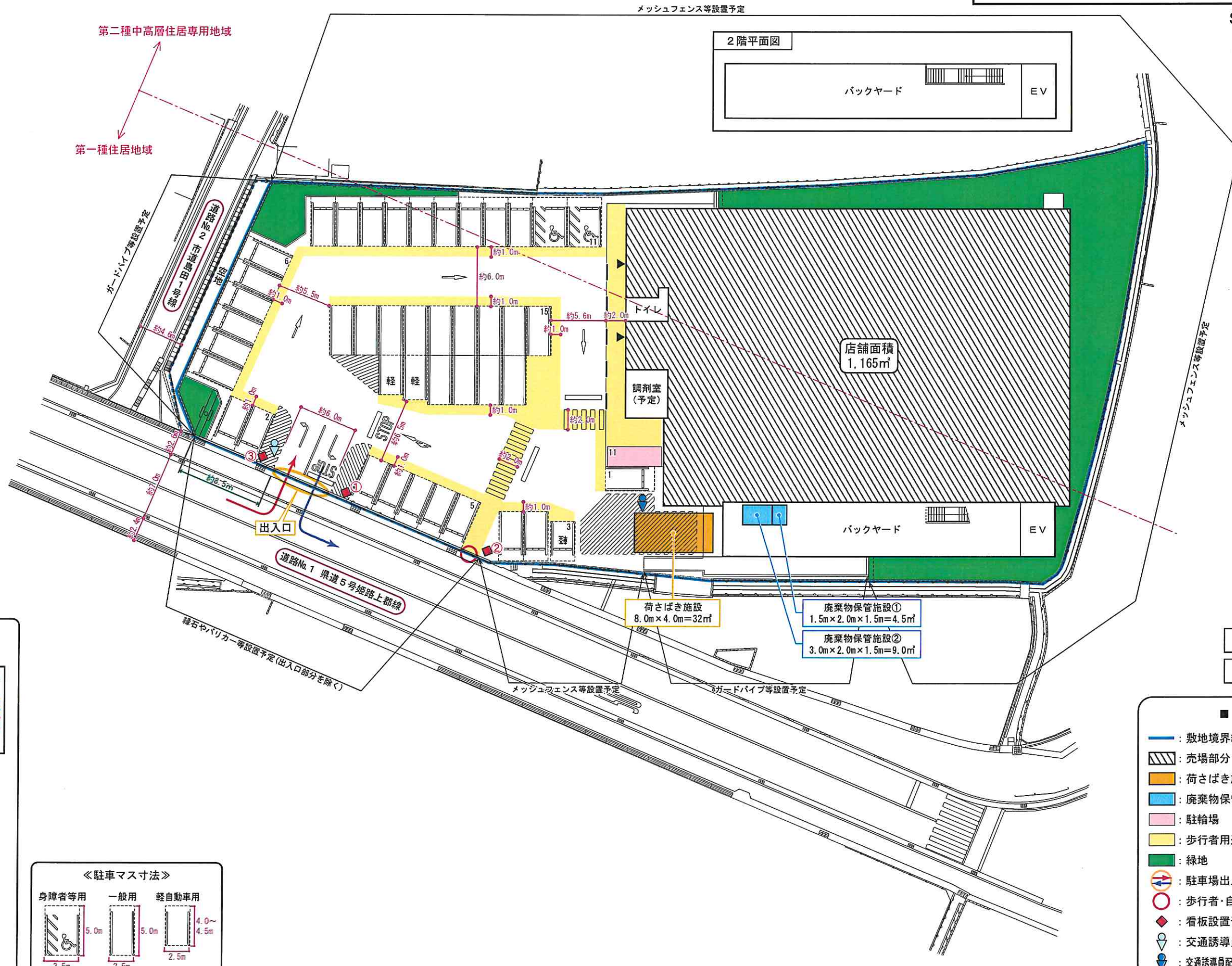
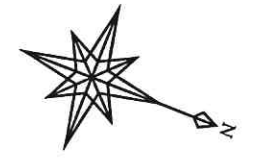
S=1:2,000



- 凡例 ■
- : 計画地
 - : 住宅
 - : 併用住宅など
 - : 店舗・事業所など
 - : クリニックなど
 - : 倉庫・車庫など
 - : 用途地域境界
 - : 通学路 (小宅小)
 - : 駐車場出入口
 - : 騒音予測地点

付図3 建物配置図兼平面図

S=1:400



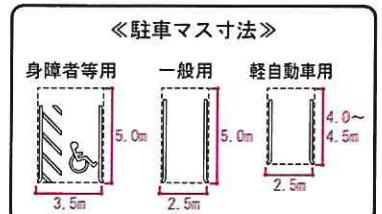
《看板イメージ例》

①【外面】 **P** 右折入庫 禁止

②【外面】 自転車は 降りて通行 してください

③【外面】 **危険!!** 駐車マスの 通り抜け 禁止

【内面】 通学路注意!! 一旦停止 左右安全確認 右折出庫 禁止



駐車場：43台
駐輪場：11台

■ 凡例 ■

- 敷地境界線
- ▨ 売場部分
- 荷さばき施設
- 廃棄物保管施設
- 駐輪場
- 歩行者用通路
- 緑地
- ↔ 駐車場出入口
- 歩行者・自転車用出入口
- ◆ 看板設置予定位置
- 👤 交通誘導員配置予定位置(繁忙時)
- 👤 交通誘導員配置予定位置(営業時間中の搬入時)

付図4 商圈図

S=1:15,000

ブロック番号	世帯数(世帯)	割合(%)	来店客車両台数	
			日台数(台/日)	ピーク時(台/時)
①	626	17.7	88	13
②	1,090	30.8	153	22
③	1,409	39.8	197	28
④	415	11.7	58	8
合計	3,540	100.0	496	71

ブロック番号①	ブロック番号②③④
88台/日 13台/時 17.7%	408台/日 58台/時 82.3%

ブロック番号①	ブロック番号①
88台/日 13台/時 17.7%	88台/日 13台/時 17.7%

ブロック番号①	ブロック番号②③
88台/日 13台/時 17.7%	350台/日 50台/時 70.6%

ブロック番号②	ブロック番号②
153台/日 22台/時 30.8%	153台/日 22台/時 30.8%

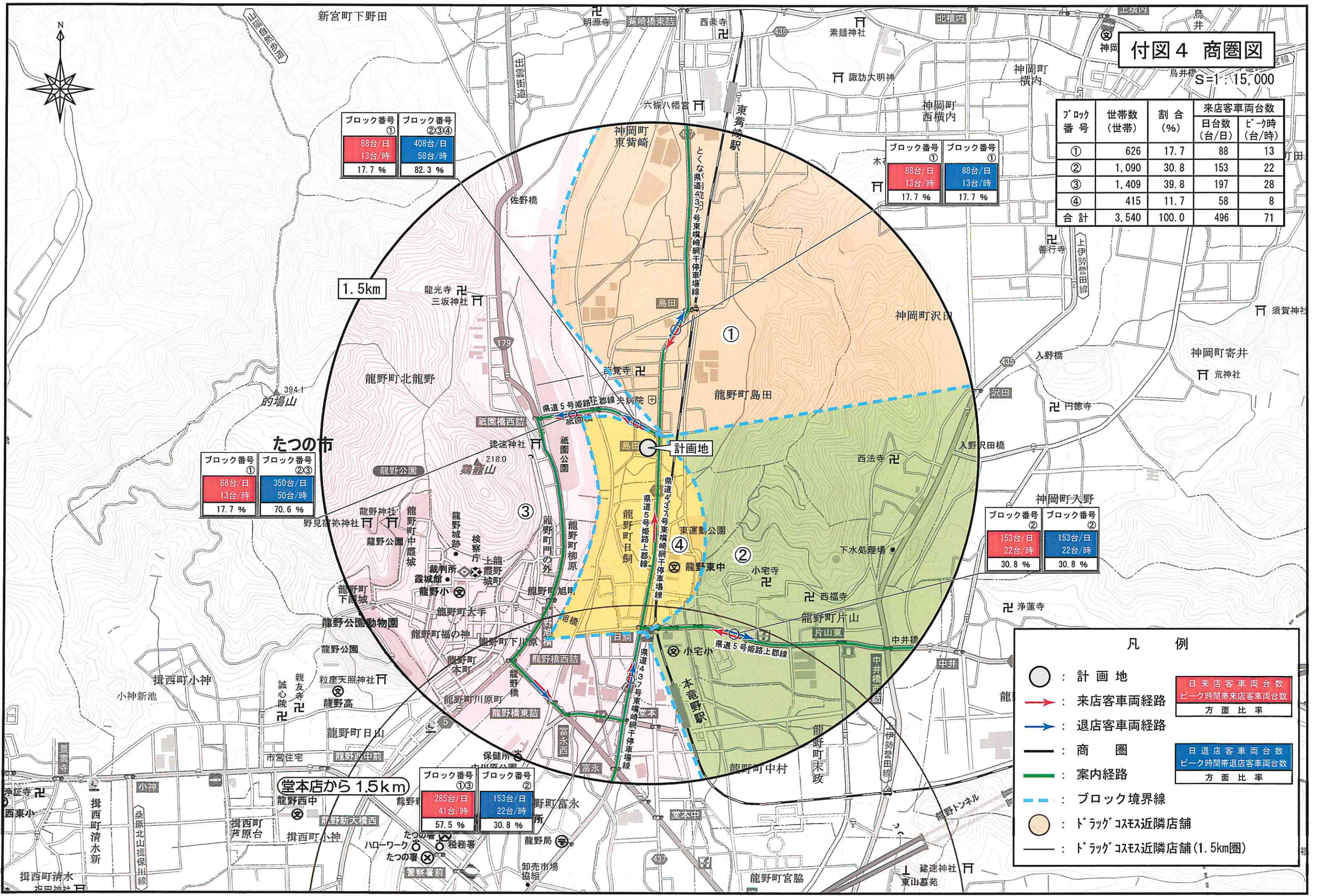
ブロック番号①③	ブロック番号②
285台/日 41台/時 57.5%	153台/日 22台/時 30.8%

凡例

- : 計画地
- (赤) : 来店客車両経路
- (青) : 退店客車両経路
- (黒) : 商圈
- (緑) : 案内経路
- - (青) : ブロック境界線
- (黄) : ドラッグコスメ近隣店舗
- (黒) : ドラッグコスメ近隣店舗(1.5km圏)

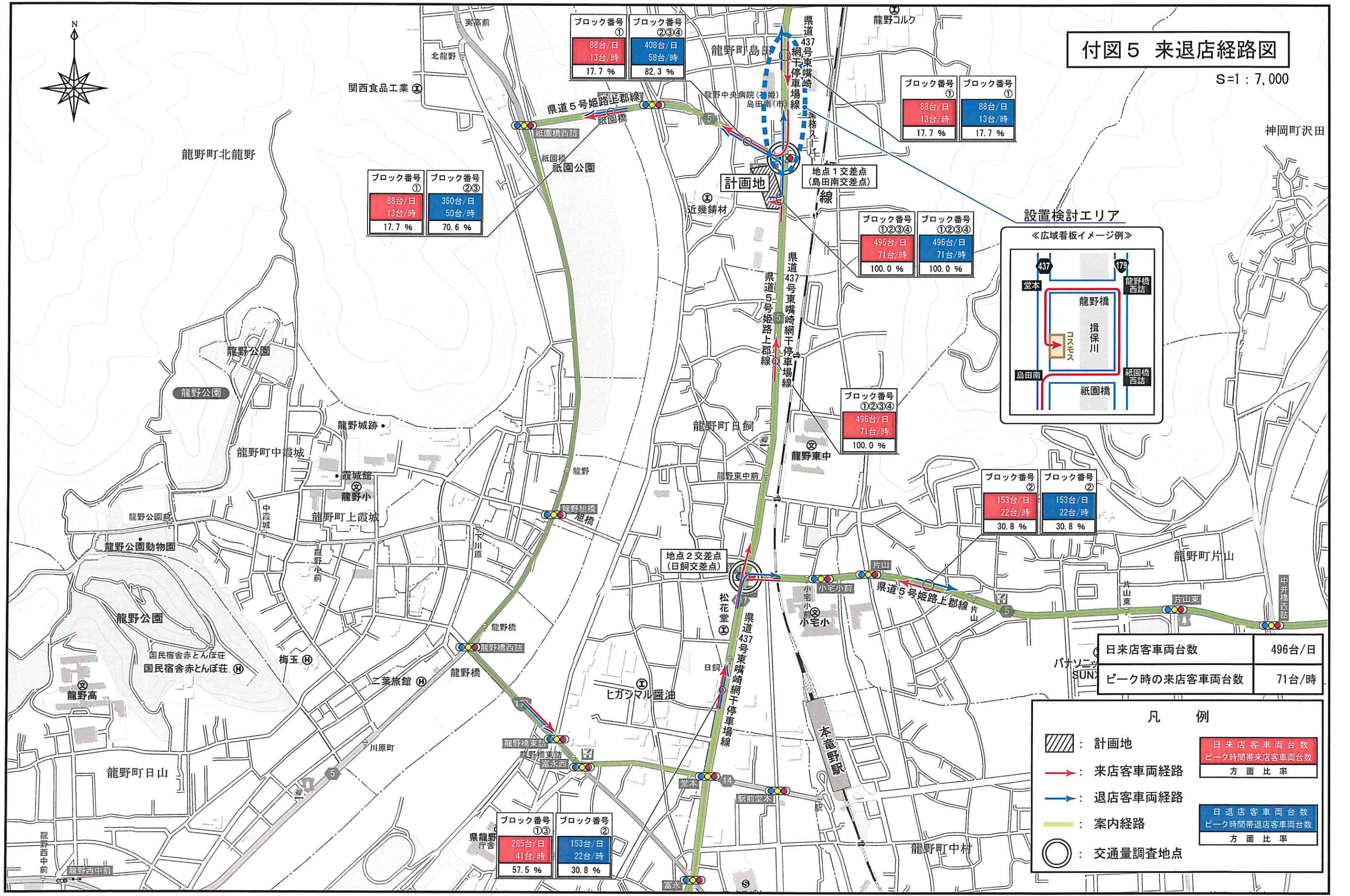
日来店客車両台数	ピーク時来店客車両台数
方面比率	

日退店客車両台数	ピーク時退店客車両台数
方面比率	



付図5 来退店経路図

S=1 : 7,000



日来店客車両台数	496台/日
ピーク時の来店客車両台数	71台/時

凡例

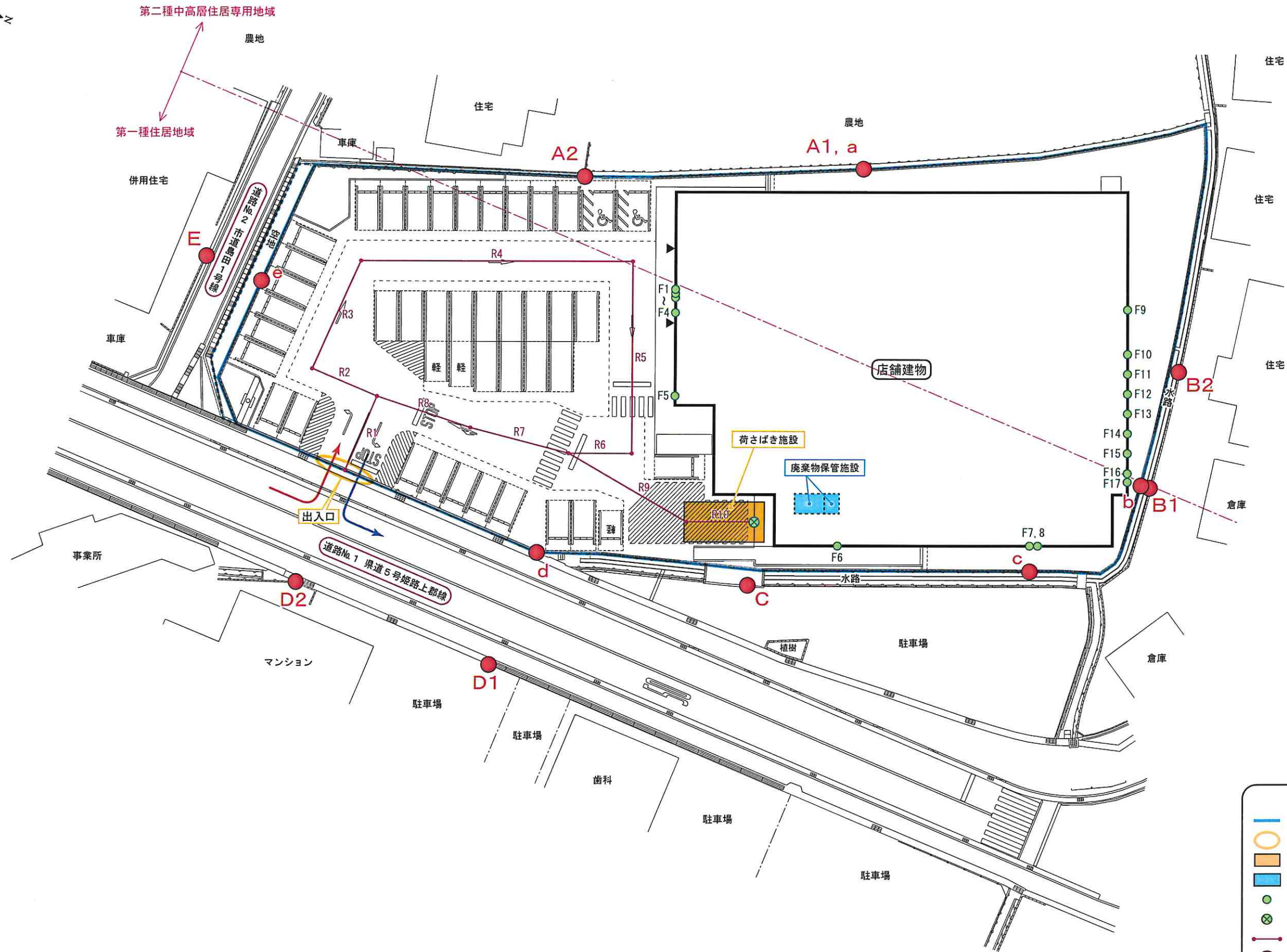
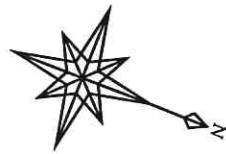
- 計画地
- 来店客車両経路
- 退店客車両経路
- 案内経路
- 交通量調査地点

日来店客車両台数	ピーク時間帯来店客車両台数
方面比率	

日退店客車両台数	ピーク時間帯退店客車両台数
方面比率	

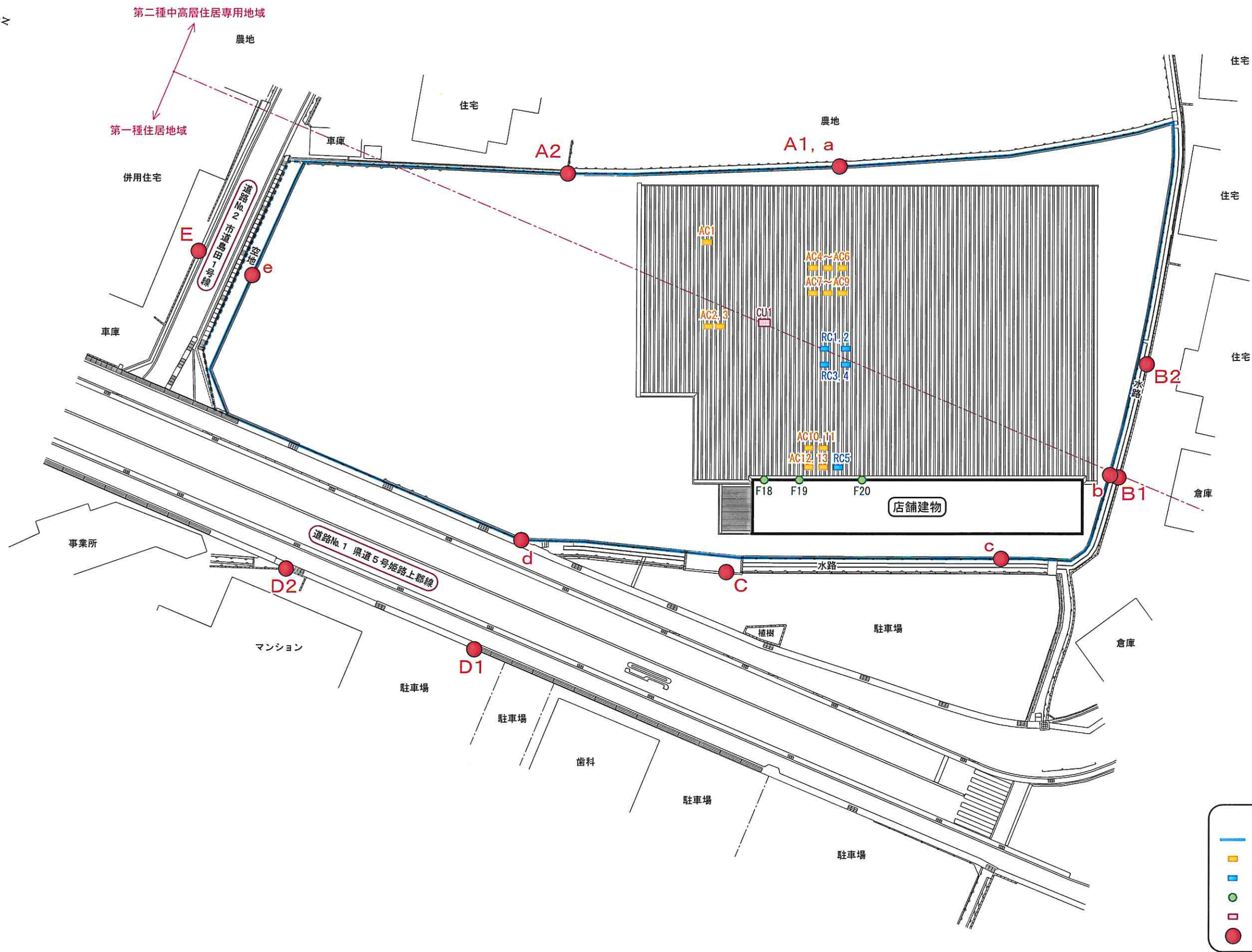
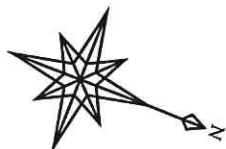
付図 6-1 騒音発生源位置図(1階)

S=1:400



付図6-2 騒音発生源位置図(2階)

S=1:400

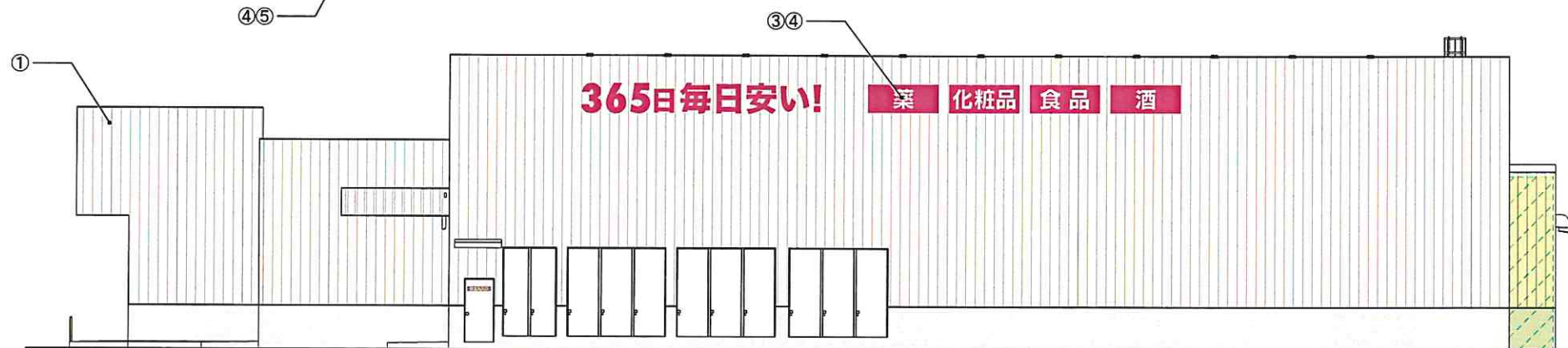


付図7 建物立面図

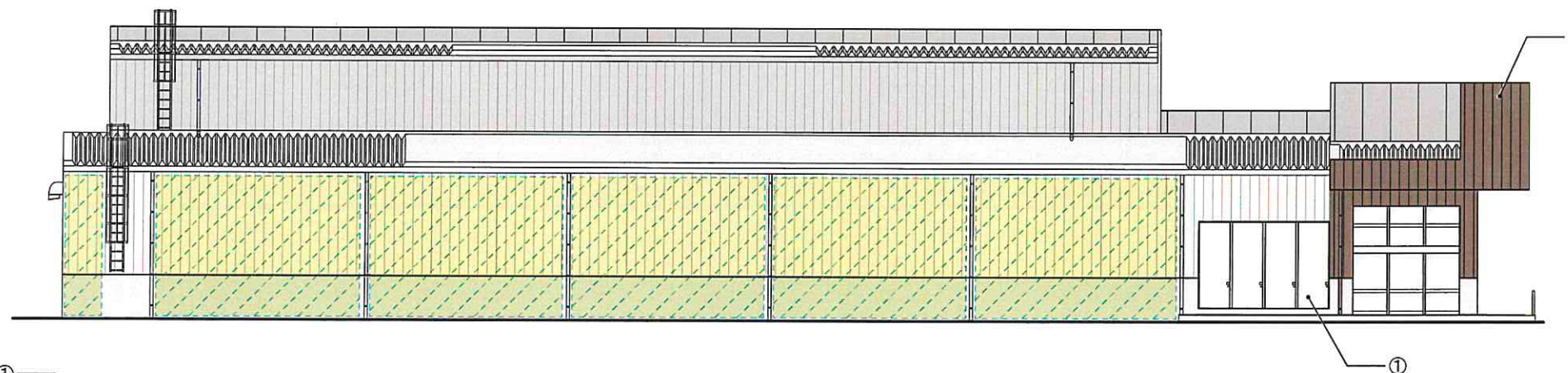
S=1:200



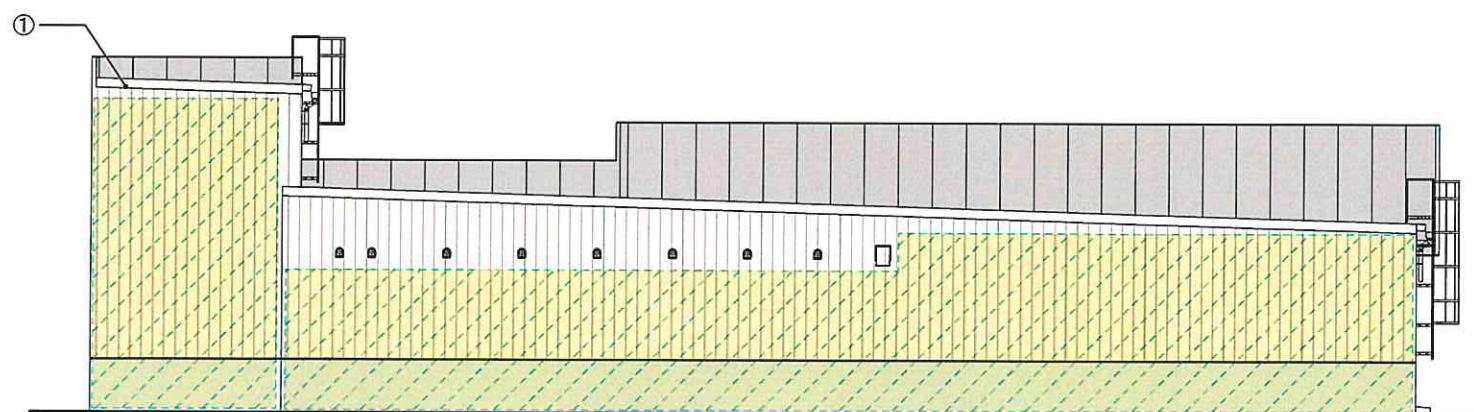
南側立面図



東側立面図



西側立面図



北側立面図

■ : 壁面緑化

No.	色	色相	明度	彩度
①	□外壁: ベージュ	6.54YR	8.39	1.74
②	■外壁: 焦げ茶	5.82YR	2.5	1.95
③	■サイン: ピンク	9.0RP	4.1	12.5
④	□サイン: ホホワイト	8.51BG	9.35	0.18
⑤	■サイン: セビア	5.76YR	2.50	2.30
⑥	■サイン: パッションピンク	7.2RP	3.8	16.80