

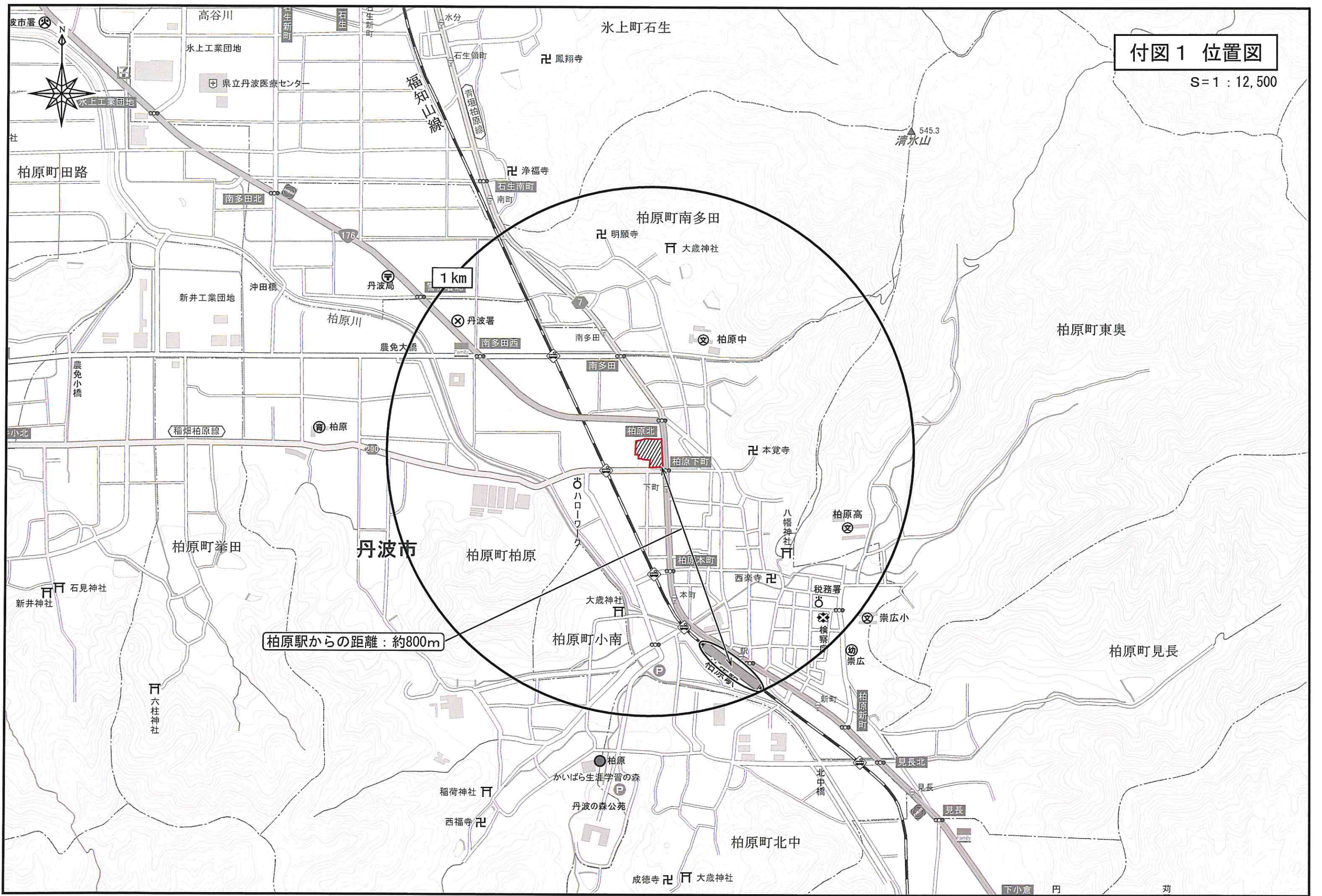
第 128 回 まちづくり審議会大規模小売店舗等立地部会

参考資料

議案 1 (仮称) 柏原パーク (新築)

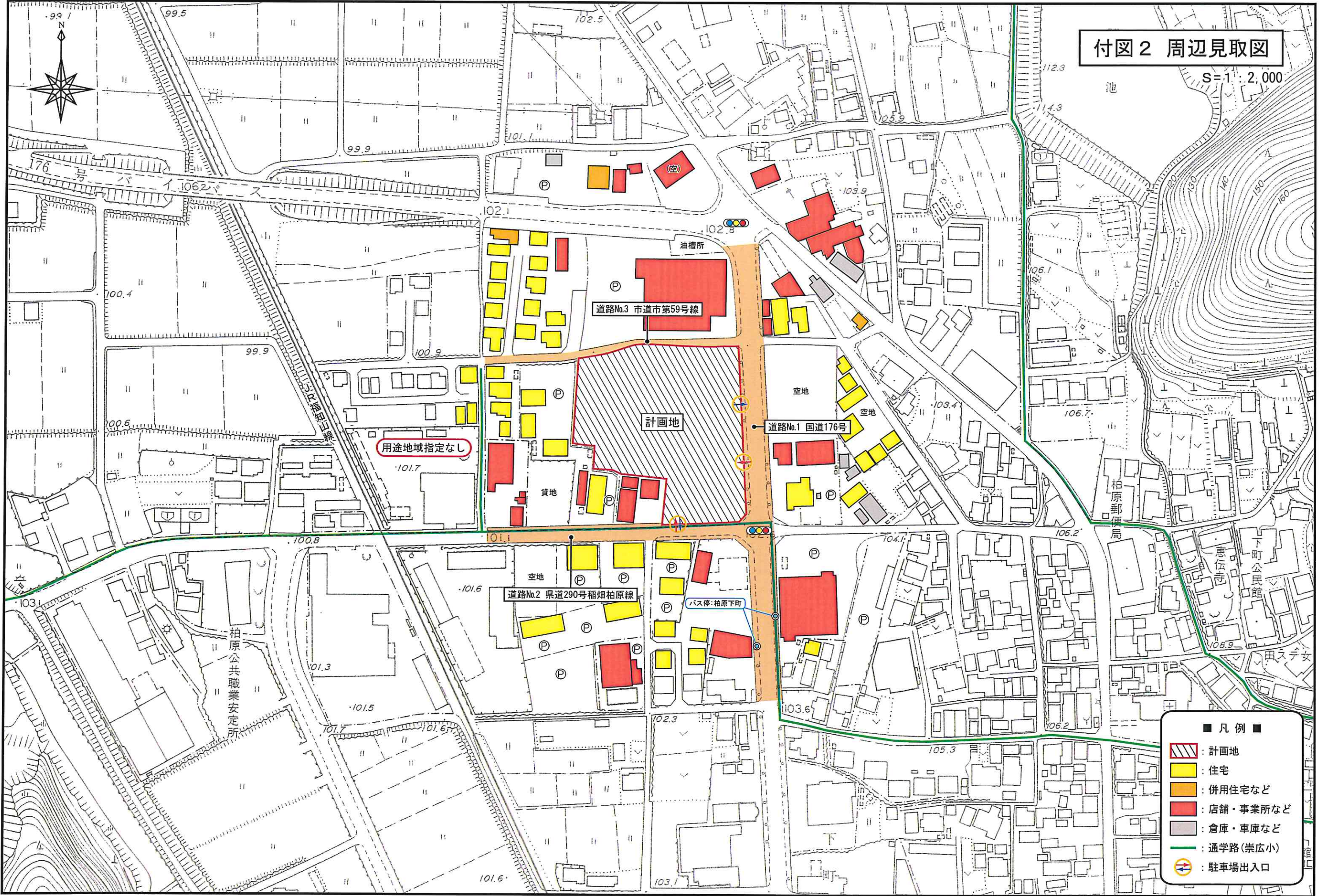
付図1 位置図

S=1 : 12,500



付図2 周辺見取図

S=1:2,000

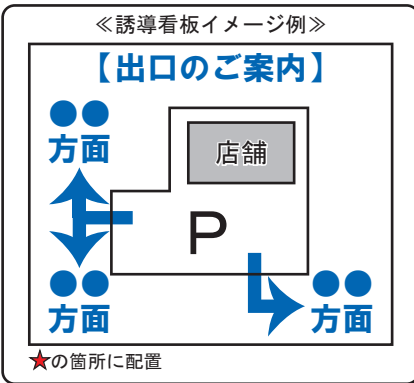


- 凡例 ■
- : 計画地
 - : 住宅
 - : 併用住宅など
 - : 店舗・事業所など
 - : 倉庫・車庫など
 - : 通学路(崇広小)
 - + : 駐車場出入口

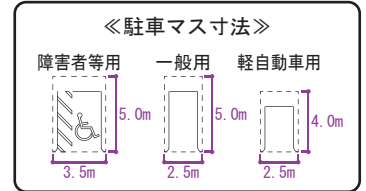
付図3 建物配置図兼平面図

S=1:500

- 廃棄物保管施設① : 2.2m×2.0m×1.5m=6.6㎡
- 廃棄物保管施設② : 2.1m×2.0m×1.5m=6.3㎡
- 廃棄物保管施設③ : 2.1m×2.0m×1.5m=6.3㎡

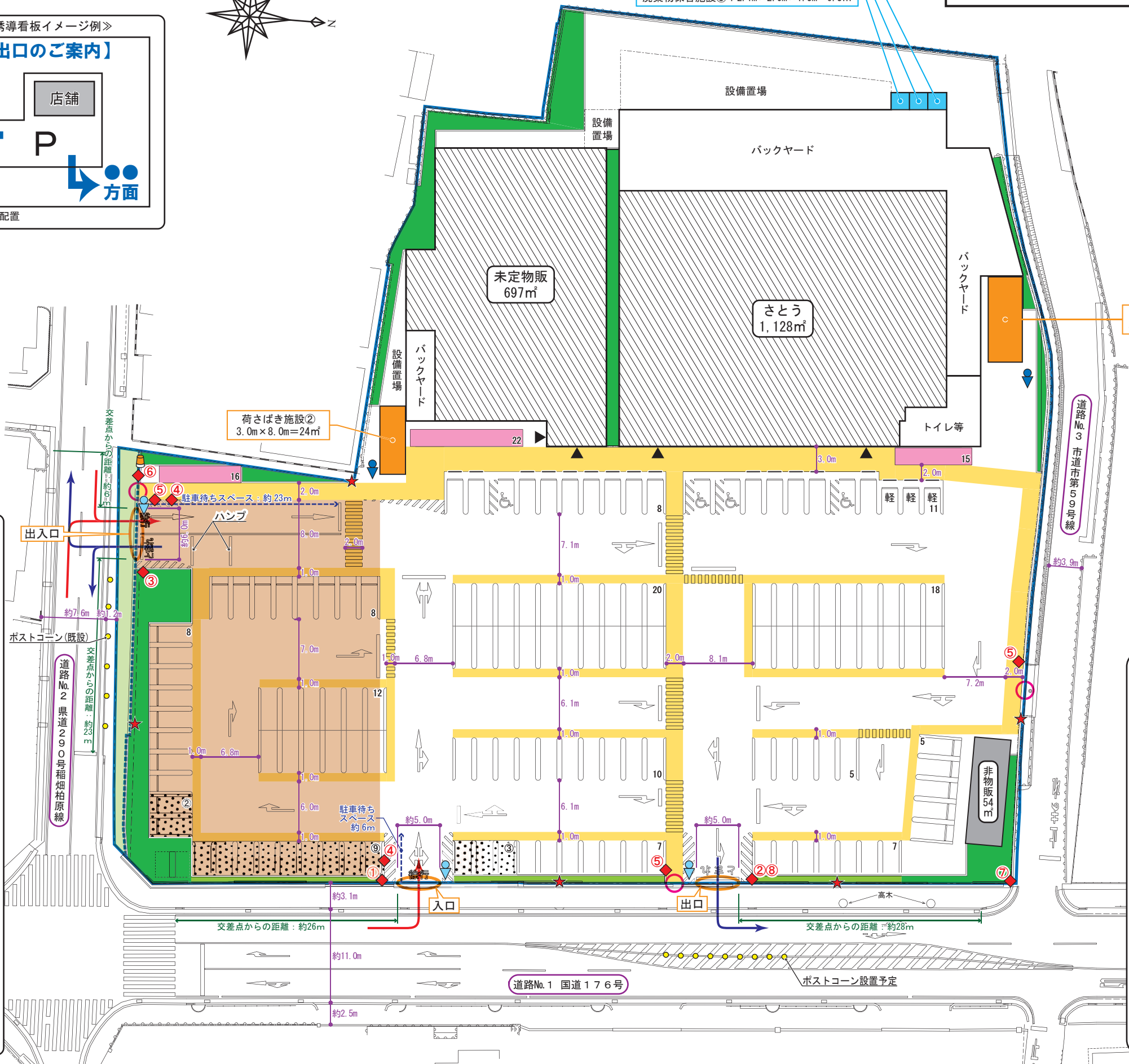


- 《看板イメージ例》
- 【外面】 **P** 右折入庫 禁止 22~24時を除く
 - 【内面】 **入口専用**
 - 【外面】 **出口専用**
 - 【内面】 一旦停止 左右安全確認 右折出庫 禁止
 - 【外面】 **P IN** 22~24時は使用できません
 - 【内面】 通学路注意!! 一旦停止 左右安全確認 22~24時は使用できません
 - 【外面】 **危険!! 駐車マスの 通り抜け 禁止**
 - 【内面】 一旦停止 左右安全確認 22~24時は使用できません
 - 【外面】 **自転車は 降りて通行 してください**
 - 【外面】 **場内の 通り抜けは ご遠慮ください**
 - 【北面】 **【昼間：8~22時】 【夜間：22~24時】**
 - 【内面】 **22~24時 お帰りのご案内**



荷さばき施設① 4.0m×10.0m=40㎡

荷さばき施設② 3.0m×8.0m=24㎡



■面積表

	店舗面積
さとう	1,128㎡
未定物販	697㎡
合計	1,825㎡

駐車場：73台
(全体収容台数：135台うち、従業員用14台)

駐輪場：53台

- 凡例■
- 敷地境界線
 - 売場部分
 - 併設施設
 - 荷さばき施設
 - 廃棄物保管施設
 - 駐輪場
 - 従業員用駐車スペース
 - 歩行者用通路
 - 緑地
 - グラスパーキング
 - 駐車場出入口
 - 歩行者・自転車用出入口
 - 看板設置予定位置
 - 交通誘導員配置予定位置(繁忙時)
 - 交通誘導員配置予定位置(営業時間中の搬入時)
 - 出庫灯設置予定位置
 - 夜間22時以降閉鎖区域

付図4 来退店経路・方面別交通量(広域)

S=1:20,000

氷上特別支援(⊗)

ブロック番号	世帯数(世帯)	割合(%)	来店客車両台数	
			日台数(台/日)	ピーク時(台/時)
①	1,280	33.8	258	37
②	1,682	44.4	339	49
③	477	12.6	96	14
④	349	9.2	70	10
合計	3,788	100.0	763	110

ブロック番号①	ブロック番号①
258台/日 37台/時 33.8%	258台/日 37台/時 33.8%

ブロック番号④	ブロック番号④
70台/日 10台/時 9.2%	70台/日 10台/時 9.2%

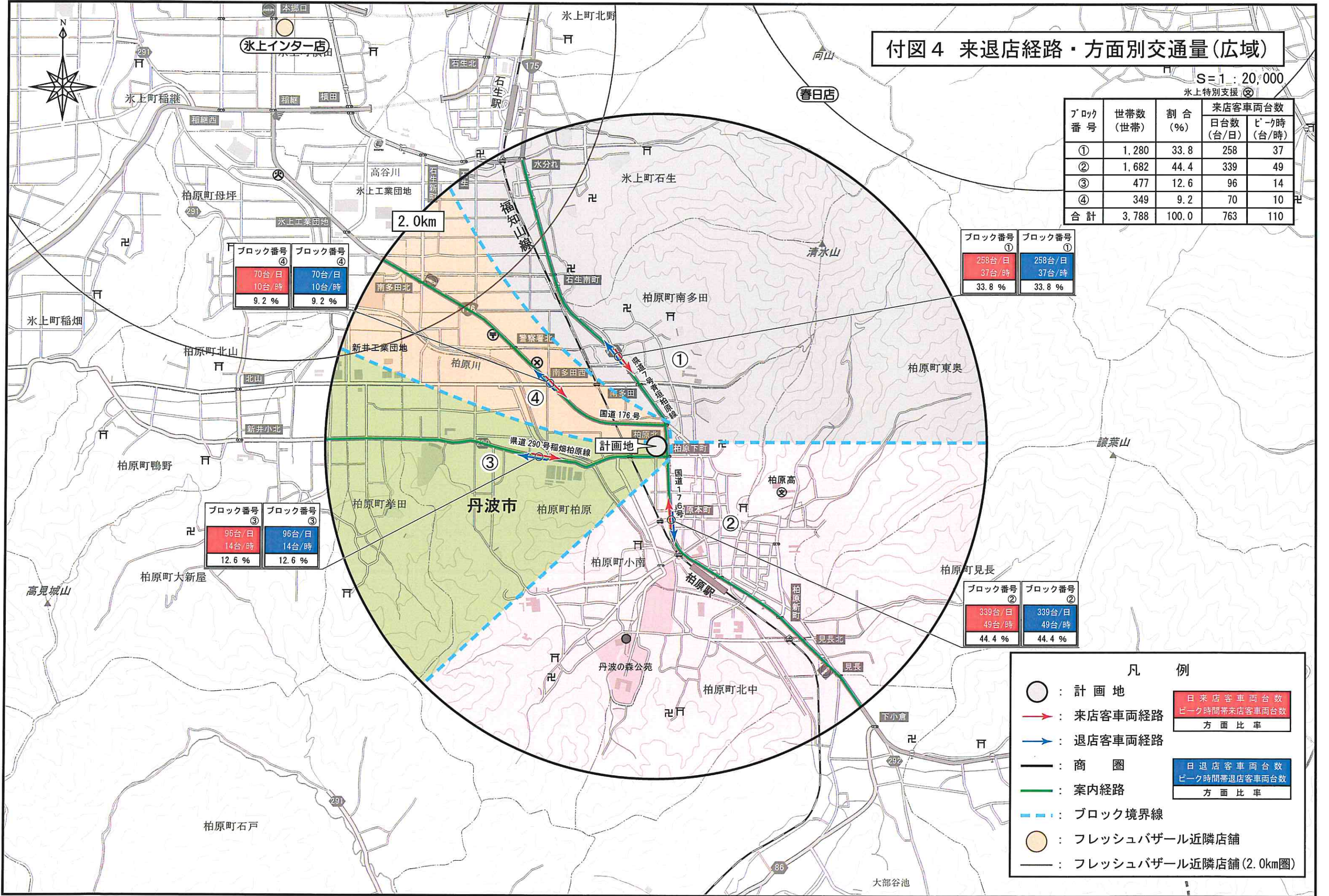
ブロック番号③	ブロック番号③
96台/日 14台/時 12.6%	96台/日 14台/時 12.6%

ブロック番号②	ブロック番号②
339台/日 49台/時 44.4%	339台/日 49台/時 44.4%

凡例

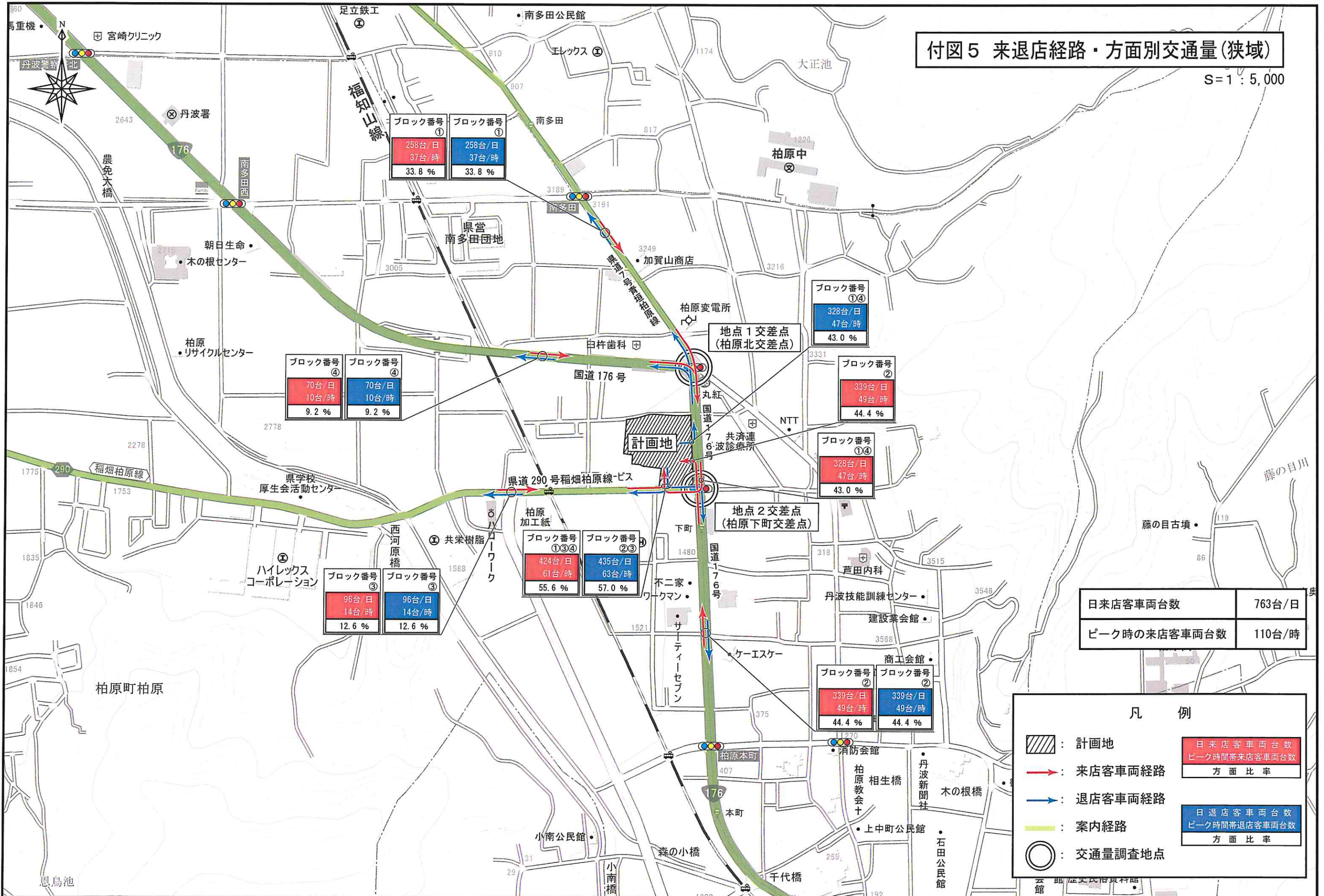
- : 計画地
- (赤) : 来店客車両経路
- (青) : 退店客車両経路
- (黒) : 商圏
- (緑) : 案内経路
- - - (青) : ブロック境界線
- (黄) : フレッシュバザール近隣店舗
- (黒) : フレッシュバザール近隣店舗(2.0km圏)

色	日	ピーク時	方面比率
赤	258台/日	37台/時	33.8%
青	339台/日	49台/時	44.4%



付図5 来退店経路・方面別交通量(狭域)

S=1:5,000



日来店客車両台数	763台/日
ピーク時の来店客車両台数	110台/時

凡例

- 計画地
- 来店客車両経路
- 退店客車両経路
- 案内経路
- 交通量調査地点

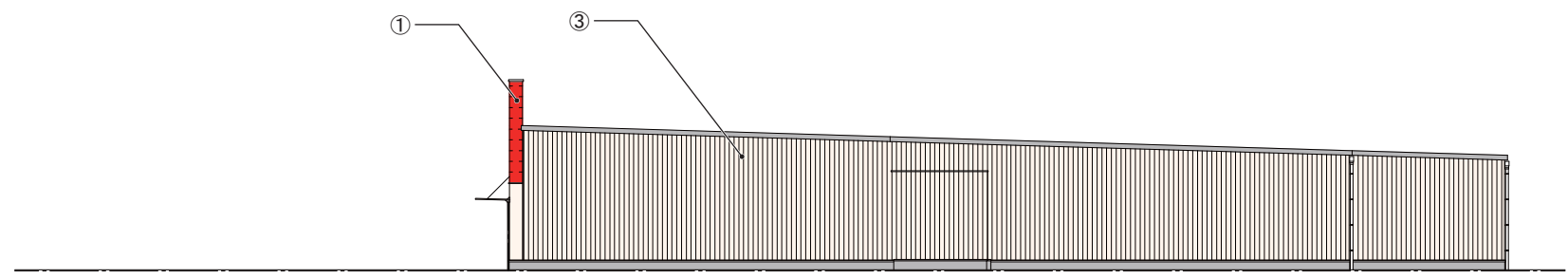
日来店客車両台数	ピーク時間帯来店客車両台数	方面比率
日退店客車両台数	ピーク時間帯退店客車両台数	方面比率

付図6 建物立面図

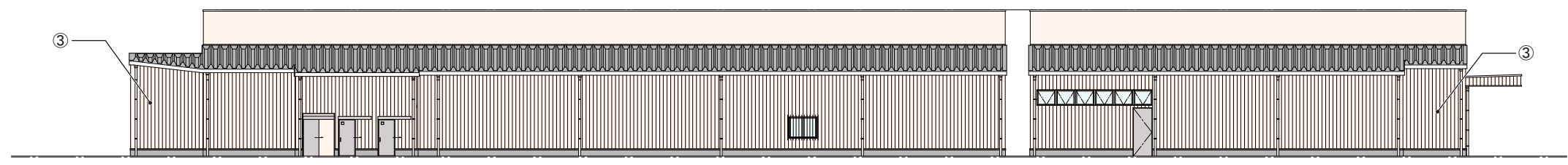
S=1:300



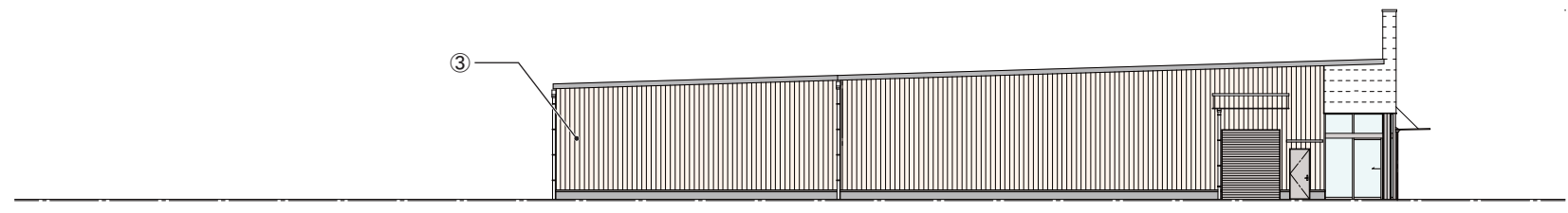
東側立面図



北側立面図



西側立面図



南側立面図

No.	色	色相	明度	彩度
①	■ 外壁：レッド	5R	4	14
②	□ 外壁：ベージュ	2.5Y	8.5	1
③	□ 外壁：ベージュ	7.5Y	8.5	1

※ 当該立面図は店舗外観のイメージを示すものであり、詳細は変更になることがあります。