

# 第 128 回 まちづくり審議会大規模小売店舗等立地部会

## 参考資料

議案 2 (仮称) ドラッグコスモス飾東店 (新築)

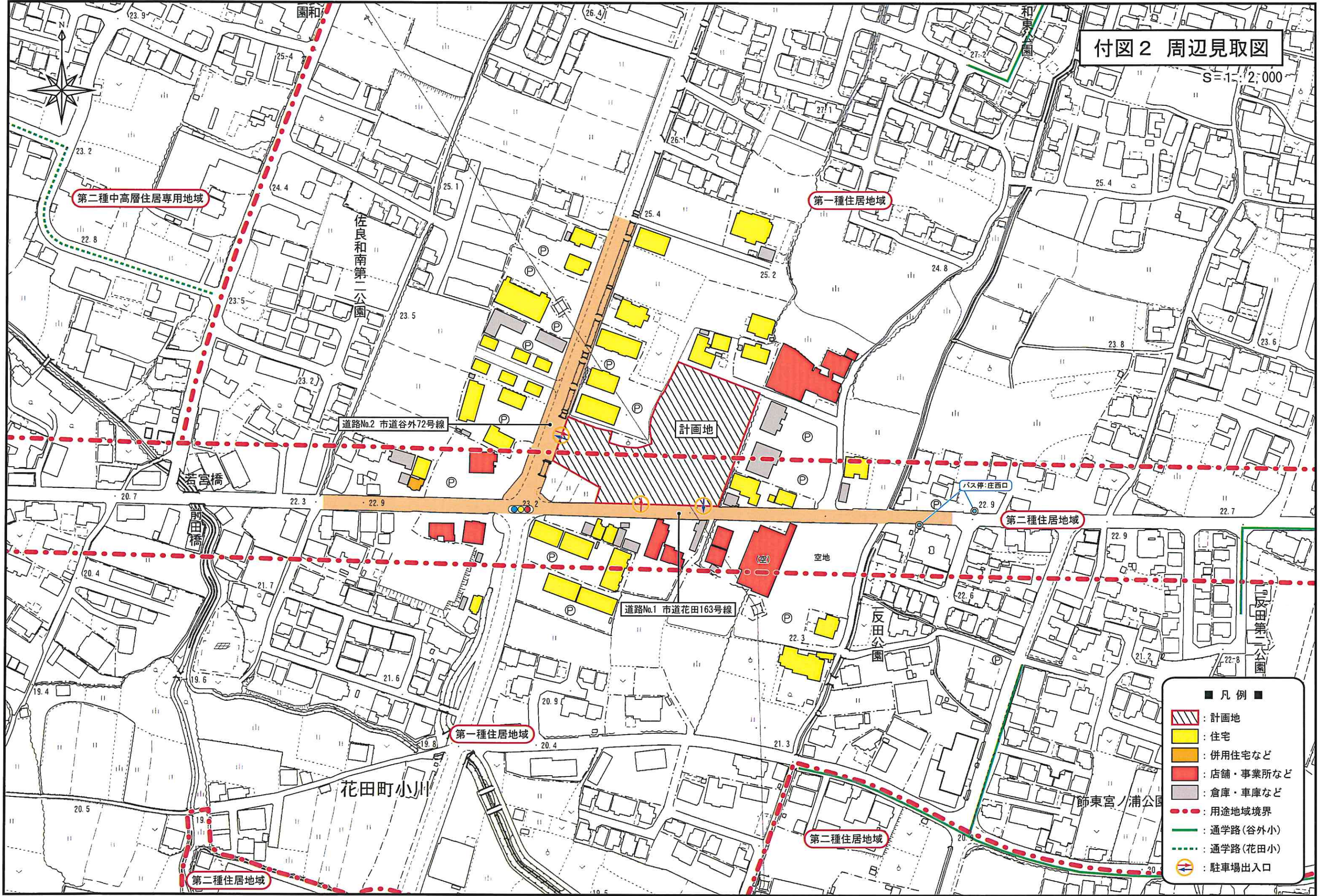
付図1 位置図

S=1:12,500



付図2 周辺見取図

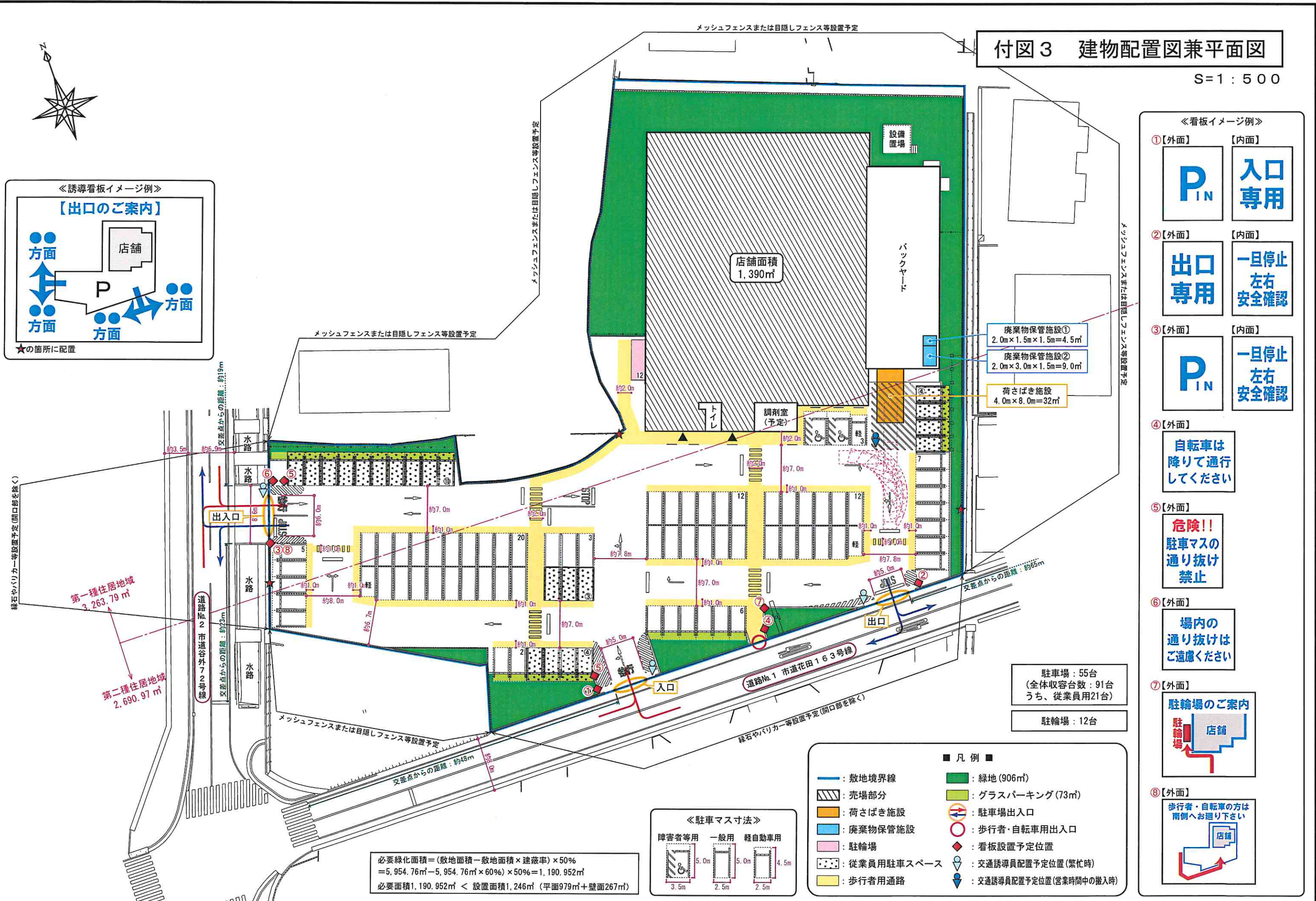
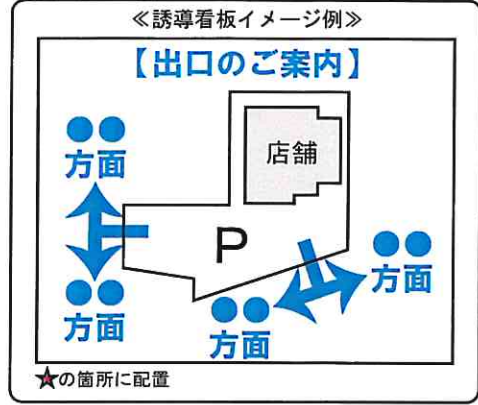
S=1:2,000



- 凡例 ■
- : 計画地
  - : 住宅
  - : 併用住宅など
  - : 店舗・事業所など
  - : 倉庫・車庫など
  - : 用途地域境界
  - : 通学路(谷外小)
  - : 通学路(花田小)
  - P : 駐車場出入口

# 付図3 建物配置図兼平面図

S=1:500

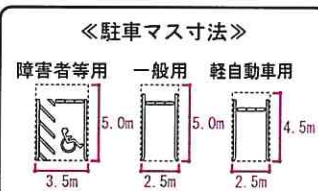


- 《看板イメージ例》
- ①【外面】 【内面】 **入口専用**
  - ②【外面】 **出口専用** 【内面】 **一旦停止 左右安全確認**
  - ③【外面】 【内面】 **一旦停止 左右安全確認**
  - ④【外面】 **自転車は降りて通行してください**
  - ⑤【外面】 **危険!! 駐車マスの通り抜け禁止**
  - ⑥【外面】 **場内の通り抜けはご遠慮ください**
  - ⑦【外面】 **駐輪場のご案内**
  - ⑧【外面】 **歩行者・自転車の方は両側へお回り下さい**

駐車場：55台  
(全体収容台数：91台  
うち、従業員用21台)

駐輪場：12台

- 凡例 ■
- : 敷地境界線
  - ▨ : 売場部分
  - : 荷さばき施設
  - : 廃棄物保管施設
  - : 駐輪場
  - : 従業員用駐車スペース
  - : 歩行者用通路
  - : 緑地 (906㎡)
  - : グラスパーキング (73㎡)
  - : 駐車場出入口
  - : 歩行者・自転車用出入口
  - ◆ : 看板設置予定位置
  - : 交通誘導員配置予定位置(繁忙時)
  - : 交通誘導員配置予定位置(営業時間中の搬入時)

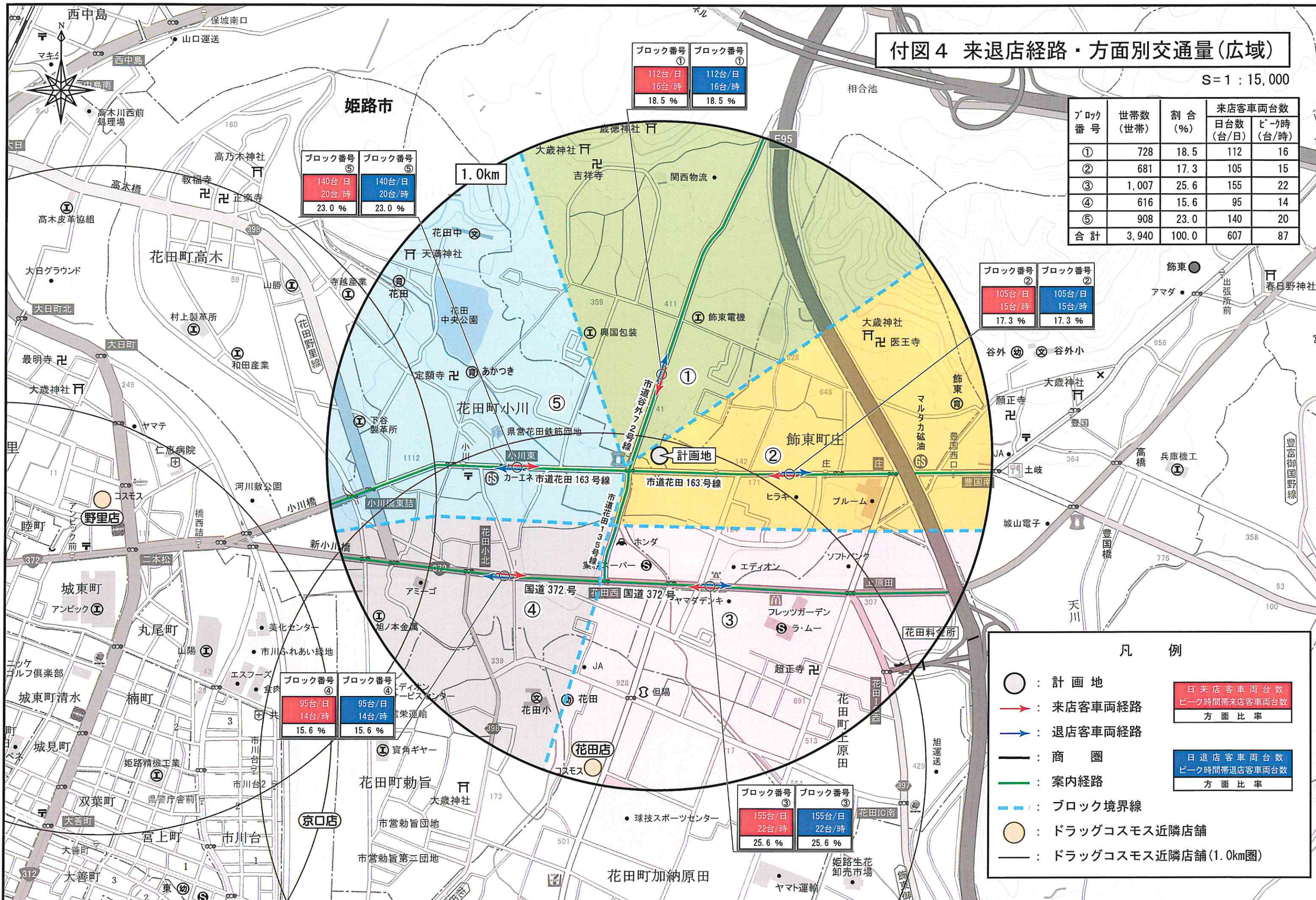


必要緑化面積 = (敷地面積 - 敷地面積 × 建蔽率) × 50%  
= 5,954.76㎡ - 5,954.76㎡ × 60% × 50% = 1,190.952㎡

必要面積 1,190.952㎡ < 設置面積 1,246㎡ (平面 979㎡ + 壁面 267㎡)

付図4 来退店経路・方面別交通量(広域)

S=1:15,000



ブロック番号	世帯数(世帯)	割合(%)	来店客車両台数	
			日台数(台/日)	ピーク時(台/時)
①	728	18.5	112	16
②	681	17.3	105	15
③	1,007	25.6	155	22
④	616	15.6	95	14
⑤	908	23.0	140	20
合計	3,940	100.0	607	87

凡例

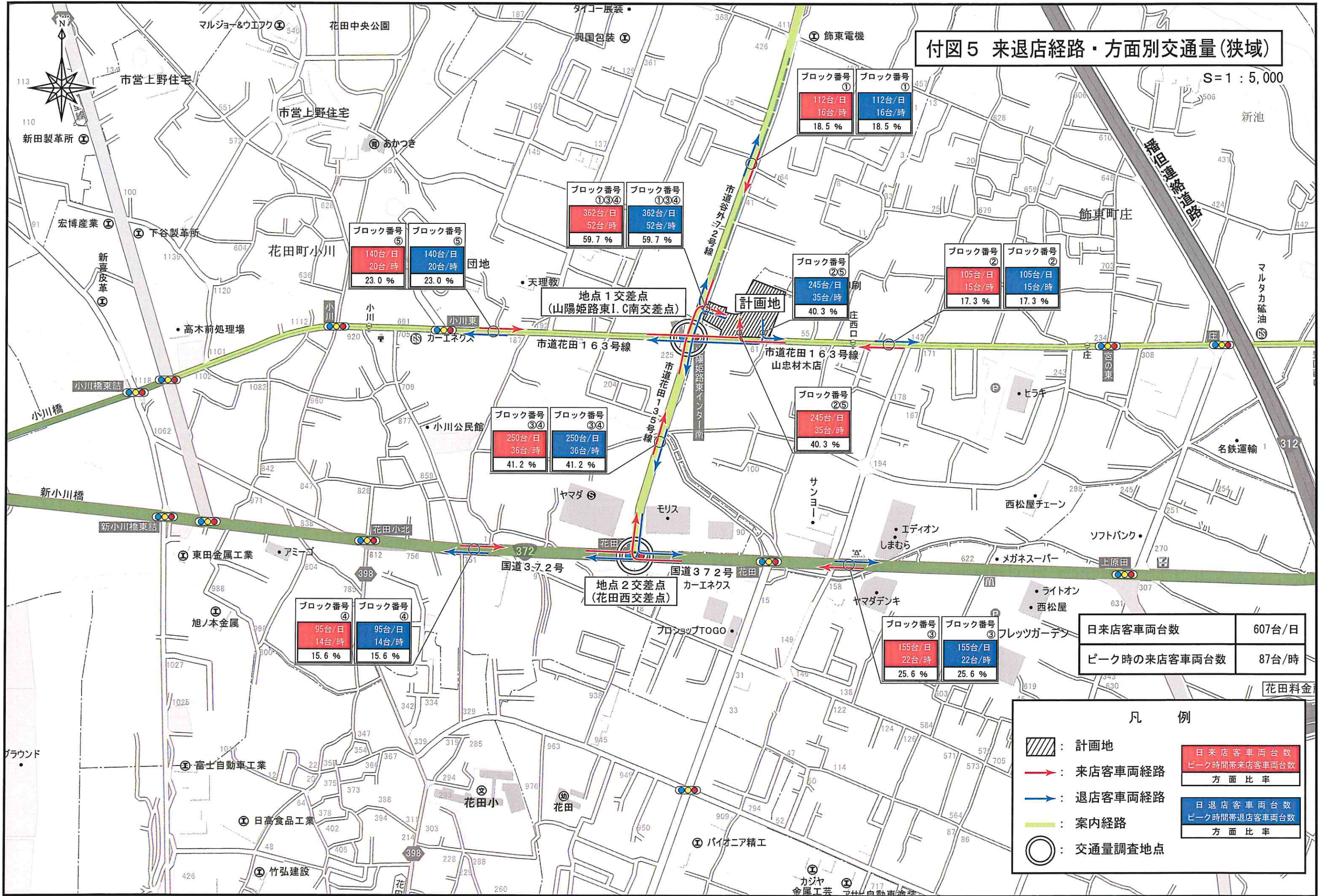
- : 計画地
- (赤) : 来店客車両経路
- (青) : 退店客車両経路
- (黒) : 商圏
- (緑) : 案内経路
- - - (青) : ブロック境界線
- (黄) : ドラッグコスモス近隣店舗
- (黒) : ドラッグコスモス近隣店舗(1.0km圏)

日来店客車両台数  
ピーク時間帯来店客車両台数  
方面比率

日退店客車両台数  
ピーク時間帯退店客車両台数  
方面比率

付図5 来退店経路・方面別交通量(狭域)

S=1:5,000



日来店客車両台数	607台/日
ピーク時の来店客車両台数	87台/時

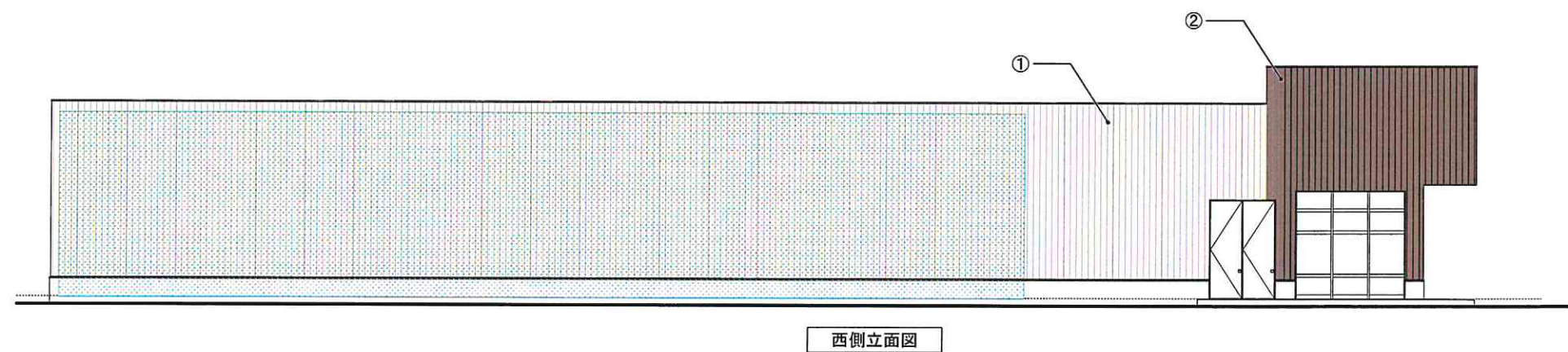
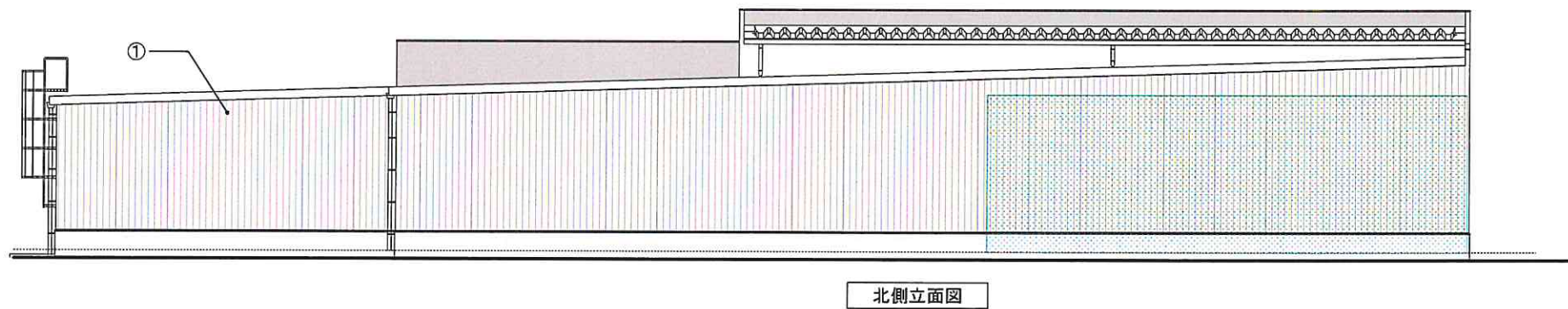
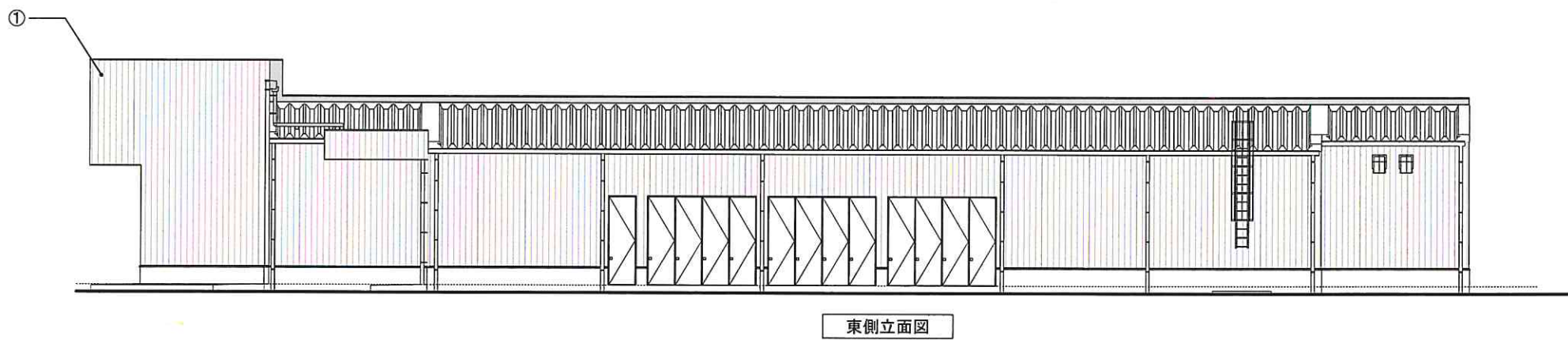
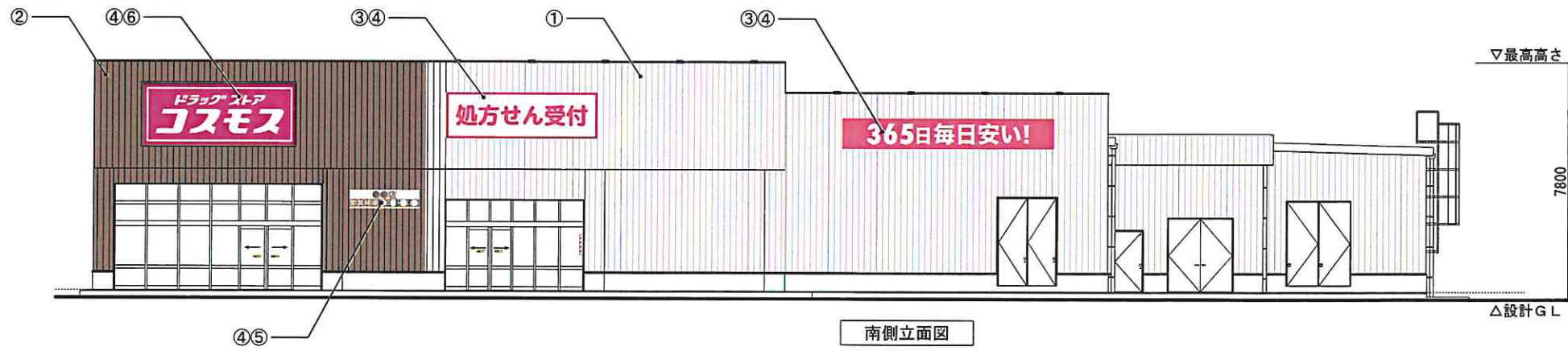
凡例

- 計画地
- 来店客車両経路
- 退店客車両経路
- 案内経路
- 交通量調査地点

日来店客車両台数	ピーク時間帯来店客車両台数	方面比率
日退店客車両台数	ピーク時間帯退店客車両台数	方面比率

# 付図6 建物立面図

S=1:200



壁面緑化

No.	色	色相	明度	彩度
①	□外壁：ベージュ	6.54YR	8.39	1.74
②	■外壁：焦げ茶	5.82YR	2.5	1.95
③	■サイン：ピンク	9.0RP	4.1	12.5
④	□サイン：ホワイト	5.3B	9.4	0.3
⑤	■サイン：セピア	5.76YR	2.50	2.30
⑥	■サイン：パッションピンク	7.2RP	3.8	16.80

※ 当該立面図は店舗外観のイメージを示すものであり、詳細は変更になることがあります。