

# 令和 7 年兵庫県地価調査について

兵庫県の地価動向

兵庫県まちづくり部都市計画課

# Contents

## Chapter01

調査結果の概況 .....	01
市区町別・地点別地価変動率 .....	06

## Chapter02

価格上位順位表 .....	12
変動率上位順位表 .....	15
変動率下位順位表 .....	18

## Chapter03

(参考) 令和7年兵庫県地価調査事業の概要 .....	21
(参考) 地価調査変動率の推移 .....	24



## 調査結果の概況

令和 7 年地価調査の調査概要

項 目	内 容
根拠法令	国土利用計画法施行令第 9 条
基準日	令和 7 年 7 月 1 日
判定地点数	686※地点（住宅地473、商業地170、工業地32、その他11） ※前年より5地点増
調査対象	県内全域

	住宅地	商業地	工業地	その他 (林地等)	合 計
価格判定地点数	473	170	32	11	686
うち上昇地点数	259	119	23	0	401

## 調査結果の概況

令和7年地価調査の地価動向

- 県全体の平均変動率は、住宅地は3年連続、商業地は4年連続、工業地は5年連続の上昇。
- 住宅地は、神戸・阪神南・阪神北・東播磨地域は引き続き上昇し、淡路地域は下落から上昇に転じた。
- 商業地は、神戸・阪神南・阪神北・東播磨・北播磨・中播磨・西播磨・但馬地域は引き続き上昇し、丹波地域では横ばいが続いている。淡路地域は下落から上昇に転じた。

※「-」は選定替を行ったため変動率なし

	住宅地					商業地					工業地				
	R3	R4	R5	R6	R7	R3	R4	R5	R6	R7	R3	R4	R5	R6	R7
県平均	▲0.8	▲0.1	0.6	1.2	1.5	▲0.6	0.4	1.7	2.8	3.4	0.3	1.4	3.0	4.6	5.0
神戸	0.1	1.2	2.4	3.2	3.5	▲1.1	1.5	4.2	5.4	6.3	3.3	4.9	7.1	9.6	10.1
阪神南	0.6	1.3	1.8	2.7	3.3	1.5	2.1	3.3	5.7	6.3	3.6	7.7	11.2	14.8	13.2
阪神北	0.1	1.0	1.2	1.8	2.6	1.2	1.3	1.3	2.4	3.5	1.1	2.4	3.4	6.3	7.1
東播磨	0.1	0.7	1.7	2.0	2.4	0.0	0.8	2.6	3.2	3.7	0.9	1.6	3.6	4.8	6.3
北播磨	▲0.7	▲0.7	▲0.5	▲0.4	▲0.3	▲0.2	▲0.1	0.0	0.2	0.4	0.4	1.2	2.5	2.7	2.9
中播磨	▲1.3	▲1.1	▲0.8	▲0.5	▲0.4	▲1.0	▲0.6	0.4	1.0	1.5	▲0.3	▲0.3	0.7	2.6	2.3
西播磨	▲3.2	▲2.3	▲1.3	▲0.5	▲0.6	▲1.6	▲0.9	▲0.5	0.3	0.1	-	0.6	0.9	2.3	4.4
但馬	▲3.9	▲3.2	▲2.0	▲1.2	▲1.2	▲3.8	▲3.1	▲1.9	0.9	0.7	▲3.4	▲2.1	▲0.9	0.4	1.7
丹波	▲1.0	▲1.0	▲0.9	▲0.7	▲0.7	▲0.3	▲0.1	0.1	0.0	0.0	0.0	0.0	0.0	0.0	0.0
淡路	▲2.4	▲1.9	▲1.7	▲1.0	0.3	▲2.7	▲2.1	▲1.6	▲0.9	1.1	▲2.9	▲1.9	▲0.8	▲0.1	0.1

## 調査結果の概況(住宅地)

令和7年地価調査の特徴・地価最高地点等

- 都市部と地方部の地価の二極化傾向は引き続き認められ、都市部では堅調な需要の下支えにより、上昇傾向がより鮮明になっている。一方、地方部では依然下落傾向が継続しており、前年に比べて下落幅が拡大している市町も多くみられる。
- 神戸市内では、平坦地や駅徒歩圏など、生活利便性に優れる地域を中心に、地価は上昇傾向で推移している。一方、街路が狭い地域や駅徒歩圏外の地域、山あいの地域など、利便性、快適性に劣る地域については、依然、横ばいや下落傾向の地点もあり、同一区内にあっても地価変動は一様ではない。
- 阪神南地域及び宝塚市、伊丹市、川西市は、大阪市や神戸市など、圏域の中心都市に近接するとともに、交通網の充実度や生活利便施設の集積度が高いことから、需要過多の傾向が強く、いずれも前年を超える上昇率となった。

最高価格地点	上昇率最高地点	下落率最高地点
芦屋市大原町（750,000円/㎡）	神戸市東灘区田中町(+8.2%)	姫路市家島町(▲4.0%)
高級住宅地域として知られる芦屋市の中でも特に名声の高い地域に位置	平坦地で生活利便性が高い住宅地域	島内人口は減少傾向にあり不動産需要は低迷

## 調査結果の概況(商業地)

令和7年地価調査の特徴・地価最高地点等

- 県下随一の商業地である「三宮地区」は、神戸空港に国際チャーター便が就航し、2024年度の旅客数も2年続けて過去最多を更新するなど、外国人観光客を含めた人流の回復傾向が顕著となっている。加えて、駅前を含む広域的なエリアにおける都心再整備が進められており、その期待感から、稀少性の高い高度商業地を中心に地価の上昇傾向が強まっている。
- 芦屋市では、JR芦屋駅南地区で再開発事業が進められていることから、地域的发展性への期待感から、大きな上昇率となっている。
- 淡路地域のうち洲本市では、事業承継難による既存商店街の衰退傾向が継続している。一方、淡路市では、西浦を中心に観光振興につながる新たな飲食店等の立地が進んでいる。

最高価格地点	上昇率最高地点	下落率最高地点
神戸市中央区三宮町 (7,650,000円/㎡)	芦屋市業平町(+14.8%)	洲本市栄町 (▲3.8%)
周辺の再整備計画や国際線運行開始と、神戸中心部に対する期待感が増大	立地的な稀少性に加え、高度利用可能な要件も備えており、需要は極めて旺盛	大型店舗との競合による賑わいの喪失等商業地需要は弱い傾向にある

## 調査結果の概況(工業地)

令和 7 年地価調査の特徴・地価最高地点等

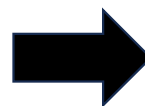
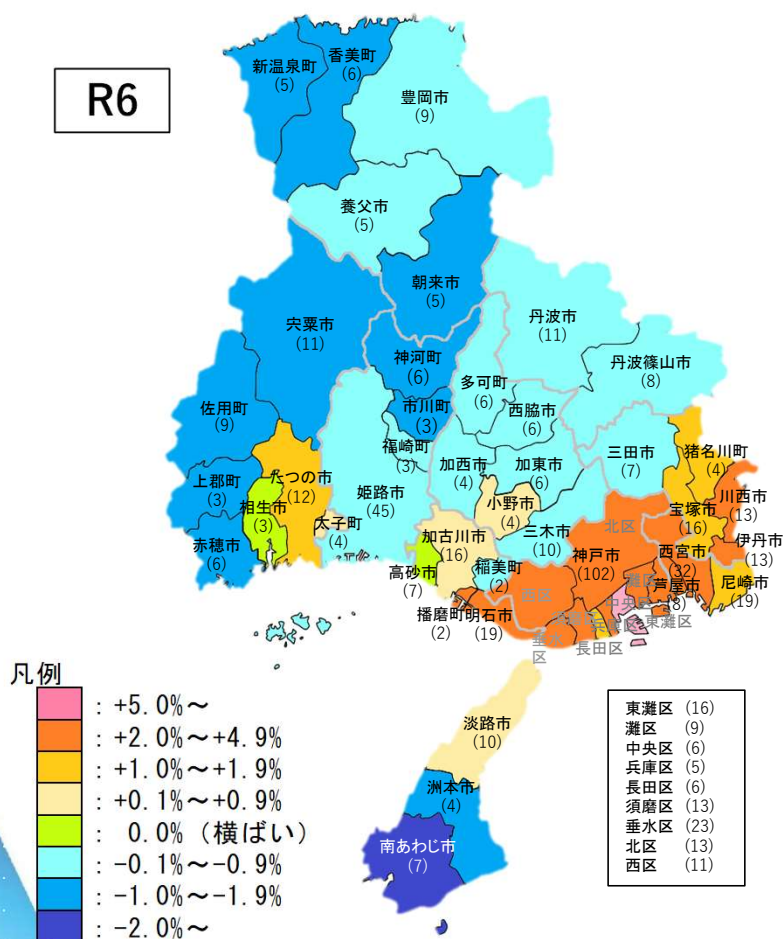
- 阪神南地域から神戸市の工業地については、工業集積度や労働力確保の優位性、高速道路網の整備の状況や県内外の主要都市へのアクセス性など、工業用地としてのポテンシャルが高く、業種を問わず安定的な需要がある一方、用地は不足していることから、強い上昇傾向が継続している。
- 上記エリア以外の工業地にあっても、用地不足による需要の広がりには県内全域に及びつつあり、総じて上昇傾向が継続している。一方、淡路島南部地域においては、相対的に輸送配送コストが高い等の問題を抱えていることから、依然、下落傾向が継続している。

最高価格地点	上昇率最高地点	下落率最高地点
神戸市東灘区御影塚町 (221,000円/㎡)	尼崎市中浜町(+16.4%)	南あわじ市広田中筋(▲1.6%)
県内外の主要都市へのアクセス性に優れ、需要は堅調	良好な立地条件を備えており、流通業務地に対する活発な投資の影響等から需要は強い	接道する標準的な道路幅員 5 m が敬遠され、需要が弱い



# 市区町別・地点別地価変動率（住宅地）

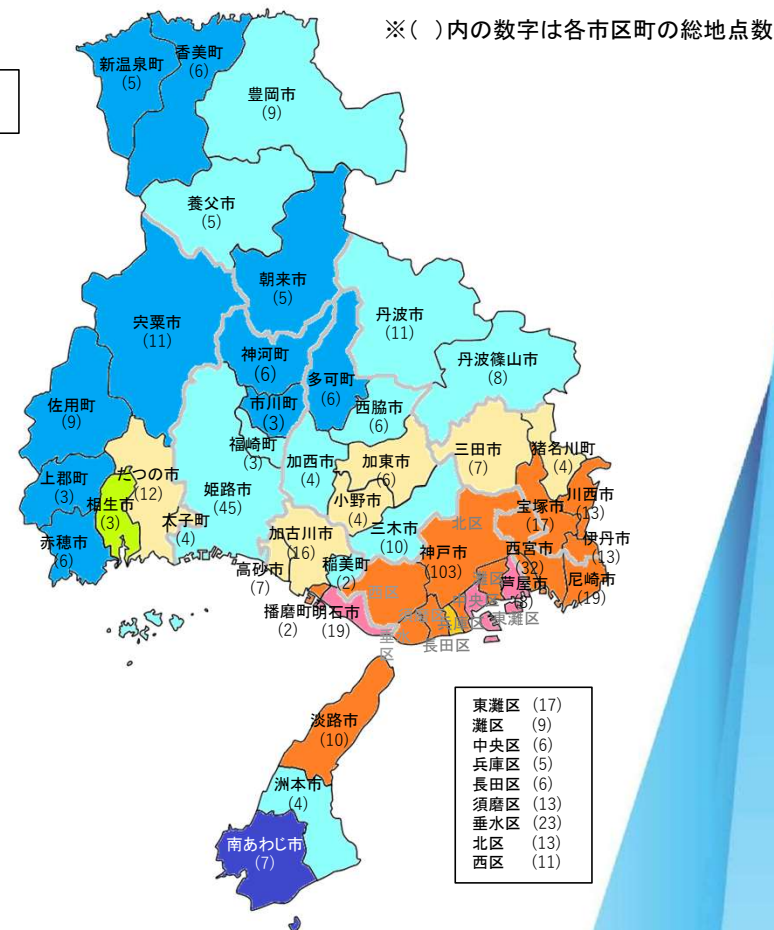
市区町別地価変動率 前年比較



変動率プラスの市区町の数  
(R6) 23 → (R7) 26

東灘区、灘区、兵庫区、長田区、須磨区、垂水区、北区、中央区、西区、尼崎市、西宮市、芦屋市、伊丹市、宝塚市、川西市、三田市、猪名川町、明石市、加古川市、高砂市、播磨町、小野市、**加東市**、たつの市、太子町、淡路市

※下線は今年上昇に転じた市町

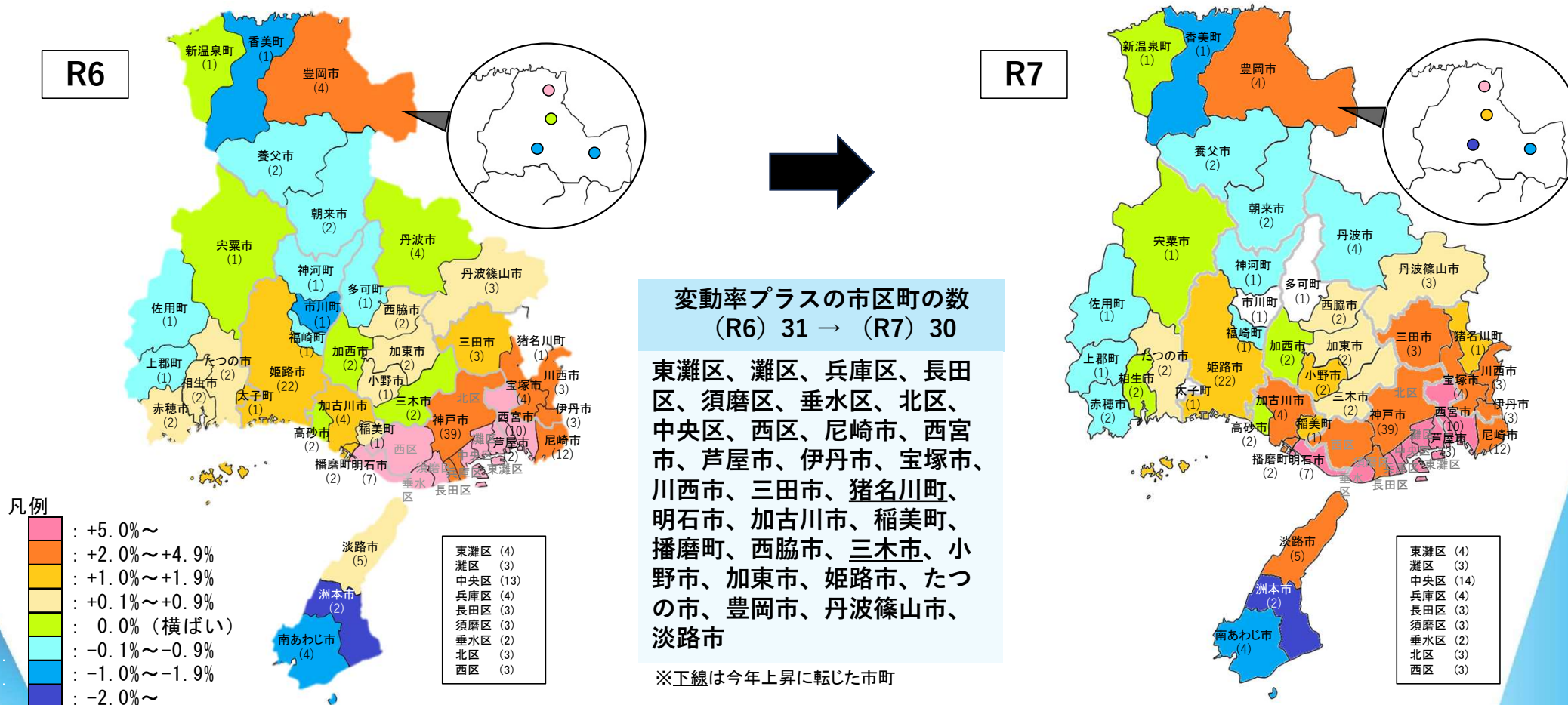




# 市区町別・地点別地価変動率（商業地）

市区町別地価変動率 前年比較

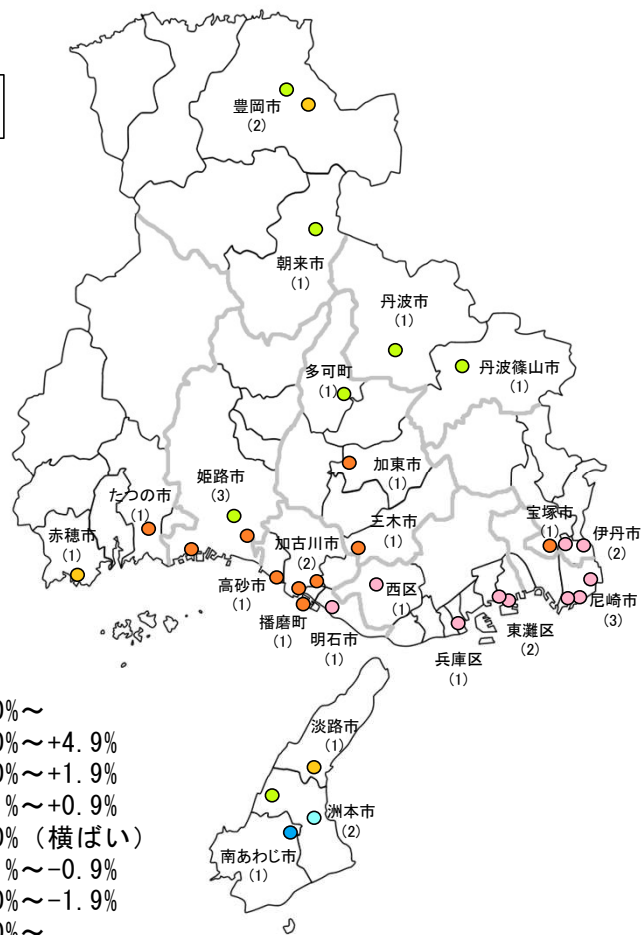
※（ ）内の数字は各市区町の総地点数  
※白塗り地域は選定替を行ったため変動率なし



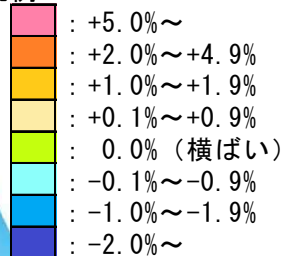
# 市区町別・地点別地価変動率（工業地）

市区町別地価変動率 前年比較

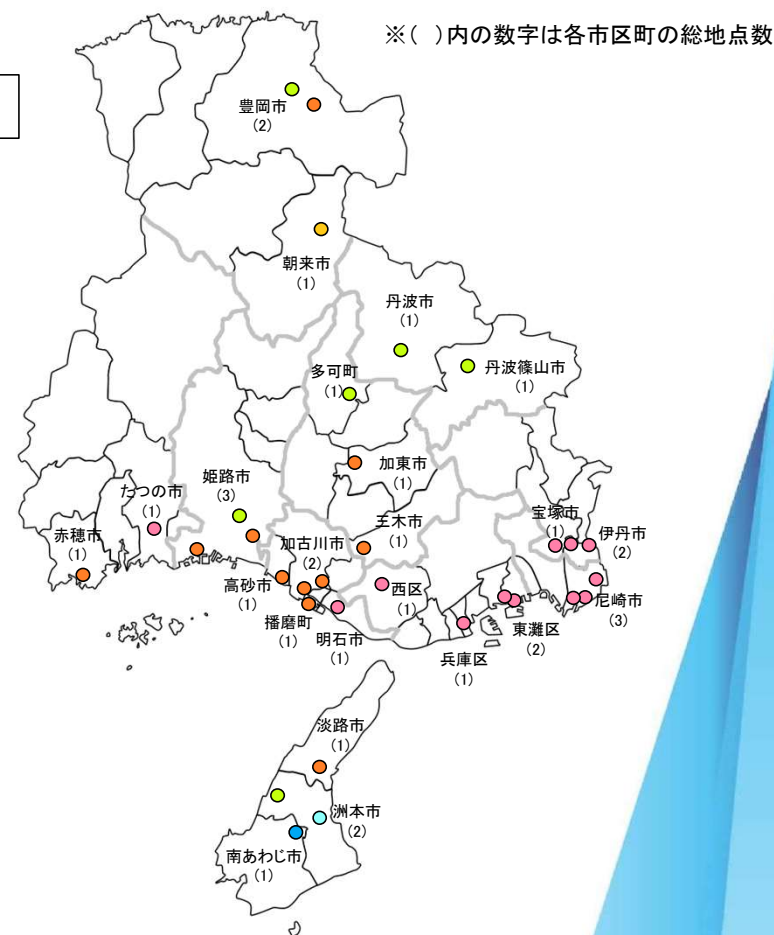
R6



凡例



R7



# 市区町別・地点別地価変動率の推移 (住宅地)

09

		H28 2016	H29 2017	H30 2018	R1 2019	R2 2020	R3 2021	R4 2022	R5 2023	R6 2024	R7 2025
神戸	東灘区	2.3	2.3	1.9	2.1	1.3	0.7	1.6	2.6	3.8	5.4
	灘区	3.3	3.1	3.2	3.3	2.0	2.3	2.7	3.4	4.1	4.5
	兵庫区	1.2	0.7	2.0	1.8	0.8	0.0	0.6	1.8	2.9	3.1
	長田区	▲0.3	▲0.3	▲0.1	▲1.1	▲2.2	▲1.6	▲0.9	0.1	1.3	1.2
	須磨区	0.2	▲0.1	0.0	0.0	▲0.2	0.1	1.3	2.4	3.2	2.8
	垂水区	0.0	▲0.1	0.0	0.3	0.2	0.2	1.1	2.1	2.3	2.5
	北区	▲1.6	▲1.7	▲1.4	▲1.3	▲1.6	▲0.9	0.5	2.4	2.9	2.7
	中央区	2.3	2.5	2.8	3.3	1.9	0.4	2.6	4.8	6.0	5.9
	西区	▲0.8	▲0.6	▲0.4	▲0.1	▲0.4	▲0.3	0.8	2.1	3.3	3.4
阪神南	尼崎市	0.2	0.2	0.1	0.2	▲0.3	0.2	0.9	1.2	1.9	2.3
	西宮市	1.4	0.9	0.7	0.9	▲0.1	0.6	1.2	1.8	2.9	3.7
	芦屋市	1.9	1.7	1.6	2.2	0.0	1.7	2.8	3.3	3.8	4.4
阪神北	伊丹市	0.9	0.9	0.9	1.3	0.7	1.0	1.8	2.2	2.7	3.7
	宝塚市	0.1	0.1	0.1	0.6	0.1	0.5	1.1	1.1	1.7	2.1
	川西市	▲1.8	▲1.6	▲1.3	▲0.6	▲0.7	▲0.1	1.7	1.7	2.4	4.0
	三田市	▲0.7	▲0.7	▲0.8	▲0.9	▲1.0	▲1.1	▲0.9	▲1.0	▲0.3	0.1
	猪名川町	▲1.9	▲2.2	▲1.3	▲1.3	▲2.0	▲1.6	▲0.7	0.0	1.3	0.6
東播磨	明石市	0.3	0.4	0.4	0.7	0.4	0.7	1.9	4.0	4.5	5.0
	加古川市	0.1	0.2	0.1	0.0	▲0.2	▲0.2	0.0	0.1	0.3	0.7
	高砂市	▲1.2	▲1.3	▲1.1	▲0.3	▲0.5	▲0.4	▲0.4	▲0.1	0.0	0.1
	稲美町	▲1.4	▲1.3	▲1.1	▲0.9	▲0.8	▲0.9	▲0.8	▲0.8	▲0.8	▲0.8
	播磨町	0.2	▲0.1	▲0.1	0.0	0.0	0.0	0.0	1.7	2.1	2.5

		H28 2016	H29 2017	H30 2018	R1 2019	R2 2020	R3 2021	R4 2022	R5 2023	R6 2024	R7 2025
北播磨	西脇市	▲1.7	▲1.5	▲1.4	▲1.2	▲1.4	▲1.3	▲1.2	▲0.9	▲0.8	▲0.8
	三木市	▲0.8	▲0.8	▲0.7	▲0.7	▲0.9	▲0.6	▲0.5	▲0.4	▲0.1	▲0.1
	小野市	0.0	▲0.3	▲0.2	▲0.2	▲0.2	▲0.2	▲0.2	0.1	0.1	0.3
	加西市	▲1.0	▲0.7	▲0.6	▲0.4	▲0.5	▲0.5	▲0.4	▲0.4	▲0.4	▲0.4
	加東市	▲1.1	▲1.0	▲1.0	▲0.9	▲1.0	▲0.8	▲0.6	▲0.3	▲0.1	0.1
中播磨	多可町	▲1.2	▲1.2	▲1.2	▲1.2	▲1.2	▲1.0	▲1.0	▲1.0	▲0.9	▲1.0
	姫路市	▲2.2	▲2.0	▲1.7	▲1.2	▲1.3	▲1.2	▲0.9	▲0.7	▲0.2	▲0.2
	市川町	▲4.9	▲5.0	▲4.4	▲4.1	▲4.0	▲3.3	▲2.6	▲1.8	▲1.4	▲1.4
	福崎町	▲2.5	▲1.8	▲1.6	▲1.4	▲1.3	▲0.9	▲1.1	▲1.1	▲0.7	▲0.4
西播磨	神河町	▲3.5	▲4.1	▲4.6	▲3.0	▲2.5	▲2.4	▲2.0	▲1.9	▲1.6	▲1.2
	相生市	▲3.2	▲3.5	▲2.9	▲2.4	▲2.5	▲1.5	▲0.9	▲0.3	0.0	0.0
	赤穂市	▲1.7	▲2.4	▲2.9	▲3.4	▲3.7	▲3.9	▲3.5	▲2.5	▲1.4	▲1.4
	宍粟市	▲4.1	▲4.6	▲5.1	▲4.9	▲4.4	▲4.3	▲3.6	▲2.3	▲1.4	▲1.5
	たつの市	▲2.7	▲3.2	▲3.1	▲2.6	▲2.3	▲1.5	▲0.5	0.1	1.4	0.7
但馬	太子町	▲1.6	▲2.1	▲1.4	▲1.0	▲0.9	▲0.3	0.1	0.8	0.8	0.5
	上郡町	▲3.3	▲5.2	▲6.5	▲6.8	▲6.0	▲5.3	▲3.7	▲2.6	▲1.7	▲1.6
	佐用町	▲3.1	▲4.6	▲5.0	▲5.1	▲4.6	▲4.5	▲3.4	▲2.3	▲1.3	▲1.4
	豊岡市	▲3.8	▲4.1	▲4.0	▲3.6	▲3.3	▲2.8	▲2.1	▲1.2	▲0.7	▲0.8
丹波	養父市	▲5.0	▲5.3	▲5.4	▲5.2	▲4.6	▲3.7	▲2.8	▲1.9	▲0.8	▲0.8
	朝来市	▲4.7	▲5.7	▲5.9	▲5.0	▲4.3	▲3.3	▲2.6	▲1.6	▲1.1	▲1.1
	香美町	▲4.5	▲5.3	▲5.3	▲4.7	▲4.6	▲5.5	▲4.6	▲3.1	▲1.8	▲1.9
	新温泉町	▲4.6	▲5.0	▲5.4	▲5.0	▲5.1	▲5.4	▲4.6	▲2.6	▲1.6	▲1.8
	丹波篠山市	▲1.7	▲1.4	▲1.2	▲1.0	▲0.8	▲0.7	▲0.7	▲0.6	▲0.6	▲0.7
淡路	丹波市	▲2.0	▲1.9	▲1.7	▲1.5	▲1.3	▲1.3	▲1.2	▲1.1	▲0.8	▲0.8
	洲本市	▲4.4	▲4.9	▲4.3	▲4.1	▲4.1	▲3.3	▲2.8	▲2.7	▲1.1	▲0.9
	南あわじ市	▲3.6	▲3.3	▲3.1	▲3.1	▲3.3	▲3.1	▲3.1	▲3.1	▲2.8	▲2.0
	淡路市	▲3.8	▲3.9	▲3.6	▲3.3	▲3.4	▲1.6	▲0.6	▲0.1	0.4	2.3

# 市区町別・地点別地価変動率の推移 (商業地)

※「-」は選定替を行ったため変動率なし

		H28 2016	H29 2017	H30 2018	R1 2019	R2 2020	R3 2021	R4 2022	R5 2023	R6 2024	R7 2025
神戸	東灘区	2.3	2.8	3.8	3.5	1.1	1.3	2.1	5.6	6.4	8.6
	灘区	3.6	4.5	4.3	4.3	2.0	1.6	3.5	5.6	6.1	7.3
	兵庫区	2.3	1.5	1.9	2.8	1.2	0.7	2.2	3.6	4.9	5.4
	長田区	0.4	1.1	1.8	1.5	0.5	▲0.6	▲0.1	1.7	4.5	5.5
	須磨区	0.1	0.5	0.8	1.4	0.3	0.4	1.1	4.2	5.0	4.5
	垂水区	0.0	0.0	1.4	1.7	0.5	0.6	3.4	6.2	6.5	6.1
	北区	0.0	0.0	0.0	0.4	1.3	0.7	1.3	2.5	3.4	2.6
	中央区	7.7	8.6	12	11.1	2.0	▲4.4	0.7	4.1	5.7	7.5
	西区	0.0	0.3	0.3	0.6	0.1	0.7	2.3	4.7	5.1	4.9
阪神南	尼崎市	0.7	1.1	0.9	1.7	0.8	0.8	1.4	1.9	4.3	4.8
	西宮市	2.5	2.4	2.5	3.6	1.0	1.7	2.3	4.4	6.6	7.3
	芦屋市	4.6	4.1	4.3	7.0	2.7	4.0	5.6	7.3	9.9	10.5
阪神北	伊丹市	1.8	1.7	1.8	4.3	2.2	2.0	2.4	2.0	3.0	4.3
	宝塚市	1.8	1.2	1.2	3.5	2.4	3.5	2.3	2.2	3.2	4.4
	川西市	0.0	▲0.7	0.8	2.3	▲0.6	▲0.2	0.7	1.2	2.1	2.7
	三田市	0.0	0.0	0.0	0.0	0.0	0.0	0.2	0.2	1.0	2.5
	猪名川町	▲1.1	▲0.5	0.0	0.0	▲0.5	▲0.6	▲1.1	▲0.6	-	1.3
東播磨	明石市	0.1	0.2	0.4	0.6	0.2	▲0.2	1.1	4.3	5.5	6.1
	加古川市	▲0.3	0.7	1.0	1.0	0.5	0.4	1.1	2.0	1.9	2.2
	高砂市	▲1.7	▲1.3	▲1.0	▲0.5	▲0.3	▲0.3	▲0.8	▲0.3	0.0	0.0
	稲美町	-	-	-	0.0	0.0	0.0	0.0	0.3	0.4	1.1
	播磨町	▲0.6	▲0.3	▲0.2	0.0	▲0.1	0.0	-	1.6	1.8	3.2

		H28 2016	H29 2017	H30 2018	R1 2019	R2 2020	R3 2021	R4 2022	R5 2023	R6 2024	R7 2025
北播磨	西脇市	▲0.6	▲0.5	▲0.4	▲0.2	▲0.3	▲0.3	▲0.2	▲0.2	0.3	0.3
	三木市	▲1.4	▲0.8	▲0.5	▲0.4	▲0.4	▲0.3	▲0.2	0.0	0.0	0.3
	小野市	1.0	0.6	0.5	0.0	0.0	0.4	0.5	0.8	0.8	1.1
	加西市	▲1.0	▲0.8	▲0.5	▲0.3	▲0.3	▲0.3	0.0	0.0	0.0	0.0
	加東市	▲0.6	▲0.8	▲0.6	▲0.5	▲0.4	▲0.1	0.0	0.2	0.5	0.5
中播磨	多可町	▲3.9	▲4.1	▲2.5	▲1.9	▲1.3	▲0.7	▲0.7	▲0.7	▲0.7	-
	姫路市	▲0.4	▲0.4	0.1	1.1	▲0.4	▲0.8	▲0.4	0.6	1.2	1.7
	市川町	▲7.0	▲4.2	▲3.5	▲2.3	▲3.7	▲3.5	▲2.5	▲1.9	▲1.1	-
	福崎町	▲2.1	▲1.4	-	0.0	0.0	0.0	0.0	0.0	▲0.6	▲0.6
西播磨	神河町	-	▲2.6	▲4.2	▲2.2	▲2.2	▲2.9	▲2.7	▲1.5	▲0.9	▲0.6
	相生市	▲2.3	▲2.2	▲2.0	▲1.7	▲1.7	▲1.1	0.0	0.0	0.2	0.0
	赤穂市	▲1.2	▲1.2	▲1.3	▲1.3	▲1.2	▲1.7	▲1.2	▲0.6	0.5	▲0.2
	宍粟市	▲4.6	▲5.0	▲3.6	▲3.3	▲3.2	▲3.2	▲2.0	▲0.8	0.0	0.0
	たつの市	▲2.4	▲2.9	▲3.0	▲2.7	▲2.0	▲1.4	▲0.5	0.0	0.6	0.6
但馬	太子町	▲3.2	▲3.7	▲3.4	▲1.1	0.0	1.2	2.0	-	1.5	-
	上郡町	▲4.6	▲9.6	-	▲4.0	▲3.0	▲3.1	▲2.7	▲1.1	▲0.4	▲0.9
	佐用町	▲3.9	▲3.8	▲3.9	▲4.1	▲4.2	▲3.2	▲3.0	▲1.9	▲0.6	▲0.6
	豊岡市	▲4.4	▲4.9	▲3.8	▲3.1	▲3.2	▲3.3	▲3.0	▲2.2	3.3	2.7
丹波	養父市	▲5.9	▲5.9	▲5.8	▲4.9	▲4.4	▲3.9	▲3.0	▲1.9	▲0.6	▲0.6
	朝来市	▲5.0	▲3.7	▲3.2	▲3.2	▲2.8	▲2.1	▲0.8	▲0.7	▲0.5	▲0.3
	香美町	▲6.4	▲7.1	▲7.2	▲7.1	▲7.1	▲7.0	▲6.8	▲3.7	▲1.8	▲1.9
	新温泉町	▲6.5	▲5.0	▲5.1	▲5.5	▲5.5	▲5.9	▲4.3	▲2.2	0.0	0.0
淡路	丹波篠山市	▲2.2	▲2.1	▲1.4	▲1.1	▲1.4	▲0.8	▲0.6	▲0.2	0.1	0.3
	丹波市	▲2.0	▲1.7	▲1.1	▲0.9	▲1.0	0.2	0.4	0.4	0.0	▲0.3
	洲本市	▲3.3	▲3.9	▲3.6	▲3.9	▲4.2	▲4.5	▲4.2	▲3.5	▲3.1	▲3.2
	南あわじ市	▲3.0	▲2.5	▲2.2	▲2.5	▲3.-	▲2.9	▲2.8	▲2.7	▲1.7	▲1.2
	淡路市	▲4.0	▲3.9	▲37	▲3.7	▲3.6	▲1.7	▲0.3	0.4	0.9	4.8

# 市区町別・地点別地価変動率の推移 (工業地)

※「-」は選定替を行ったため変動率なし

		H28 2016	H29 2017	H30 2018	R1 2019	R2 2020	R3 2021	R4 2022	R5 2023	R6 2024	R7 2025
神戸	東灘区	0.8	23	3.1	2.2	3.3	4.6	6.1	9.3	10.7	12.9
	兵庫区	0.0	0.0	0.0	0.0	0.0	0.0	1.8	2.6	5.1	5.6
	西区	0.0	0.6	0.4	2.5	1.0	4.0	5.7	7.2	11.8	9.0
阪神南	尼崎市	1.0	0.8	0.8	1.0	0.2	3.6	7.7	11.2	14.8	13.2
阪神北	伊丹市	0.9	0.9	0.9	0.9	0.9	1.7	2.9	3.6	7.3	7.1
	宝塚市	0.0	0.0	0.0	0.0	0.0	0.0	1.6	3.1	4.4	7.1
東播磨	明石市	0.0	0.6	0.6	0.6	0.4	0.7	1.4	5.1	9.6	12.3
	加古川市	0.3	0.4	0.2	0.2	0.2	1.2	2.4	3.6	4.0	4.2
	高砂市	▲0.3	0.3	1.0	1.0	0.0	0.8	1.0	2.4	2.8	4.5
	播磨町	0.0	0.0	0.0	0.4	0.4	0.8	1.6	3.2	3.8	4.1

		H28 2016	H29 2017	H30 2018	R1 2019	R2 2020	R3 2021	R4 2022	R5 2023	R6 2024	R7 2025
北播磨	三木市	0.0	0.0	0.9	1.3	1.3	1.3	2.1	3.7	3.9	4.2
	加東市	▲0.5	0.0	0.0	0.5	0.5	1.0	2.5	3.9	4.3	4.5
	多可町	▲1.8	▲1.8	▲1.9	▲1.9	▲1.9	▲1.0	▲1.0	0.0	0.0	0.0
中播磨	姫路市	▲2.6	▲2.5	▲2.1	▲1.3	▲2.1	▲0.3	▲0.3	0.7	2.6	2.3
西播磨	赤穂市	▲1.6	▲1.6	▲1.3	▲0.8	▲0.4	-	0.4	0.0	1.3	2.9
	たつの市	▲3.2	▲3.3	▲3.0	▲1.5	0.0	-	0.8	1.7	3.3	5.9
但馬	豊岡市	▲5.5	▲5.8	▲5.8	▲5.8	▲3.9	▲3.4	▲2.3	▲0.9	0.6	1.7
	朝来市	▲4.5	▲5.2	▲5.5	▲3.9	▲4.1	▲3.4	▲1.8	▲0.9	0.0	1.8
丹波	丹波篠山市	▲0.6	▲0.6	▲0.6	▲0.6	▲0.6	0.0	0.0	0.0	0.0	0.0
	丹波市	▲0.9	▲0.9	▲0.9	▲0.9	▲0.9	0.0	0.0	0.0	0.0	0.0
淡路	洲本市	▲3.2	▲3.3	▲3.5	▲3.0	▲3.1	▲1.9	▲1.6	▲0.8	▲0.3	▲0.3
	南あわじ市	▲7.8	▲8.1	▲5.4	▲4.8	▲4.3	▲4.2	▲3.3	▲2.3	▲1.6	▲1.6
	淡路市	▲2.9	▲4.1	▲4.2	▲4.4	▲4.6	▲2.3	0.0	0.7	1.6	2.6

## 価格上位順位表(住宅地)

順位	基準地番号	所在地	前年価格 (円/㎡)	当年価格 (円/㎡)	対前年変動率 (%)
1	芦屋-4	大原町75番2 「大原町17-7」	700,000	750,000	7.1
2	東灘-15	岡本2丁目18番1 「岡本2-9-26」	610,000	635,000	4.1
3	東灘-6	岡本9丁目13番6 「岡本9-3-4」	572,000	600,000	4.9
4	西宮-4	甲風園2丁目172番 「甲風園2-12-21」	533,000	560,000	5.1
5	中央-7	山本通2丁目6番6 「山本通2-6-10」	514,000	547,000	6.4

※所在地の「」書きは住居表示

## 価格上位順位表(商業地)

順位	基準地番号	所在地	前年価格 (円/㎡)	当年価格 (円/㎡)	対前年変動率 (%)
1	中央5-11	三宮町1丁目7番6外 「三宮町1-7-5」	7,000,000	7,650,000	9.3
2	中央5-14	元町通1丁目11番20 「元町通1-11-17」	3,000,000	3,330,000	11.0
3	中央5-7	京町79番	2,820,000	2,960,000	5.0
4	中央5-8	八幡通4丁目333番外 「八幡通4-2-9」	2,610,000	2,800,000	7.3
5	中央5-1	加納町3丁目1番34外 「加納町3-1-23」	2,070,000	2,280,000	10.1

※所在地の「」書きは住居表示



## 価格上位順位表(工業地)

順位	基準地番号	所在地	前年価格 (円/㎡)	当年価格 (円/㎡)	対前年変動率 (%)
1	東灘9-2	御影塚町1丁目20番2 「御影塚町1-3-20」	201,000	221,000	10.0
2	尼崎9-2	西高洲町16番45	160,000	185,000	15.6
3	尼崎9-3	次屋3丁目94番 「次屋3-11-36」	170,000	183,000	7.6
4	伊丹9-2	鴻池7丁目2番外 「鴻池7-1-10」	142,000	152,000	7.0
5	宝塚9-1	亀井町113番1外 「亀井町10-20」	141,000	151,000	7.1

※所在地の「」書きは住居表示

## 変動率上位順位表(住宅地)

順位	基準地番号	所在地	前年価格 (円/㎡)	当年価格 (円/㎡)	対前年変動率 (%)
1	東灘-9	田中町3丁目293番3 「田中町3-5-13」	440,000	476,000	8.2
2	東灘-14	本山南町3丁目34番 「本山南町3-7-17」	350,000	378,000	8.0
3	明石-18	魚住町清水字長池599番5	87,500	94,000	7.4
4	中央-3	中山手通6丁目4番24 「中山手通6-4-30」	505,000	542,000	7.3
5	灘-4	泉通5丁目2番7 「泉通5-2-6」	385,000	413,000	7.3

※所在地の「」書きは住居表示

## 変動率上位順位表(商業地)

順位	基準地番号	所在地	前年価格 (円/㎡)	当年価格 (円/㎡)	対前年変動率 (%)
1	芦屋5-2	業平町13番 「業平町2-10」	810,000	930,000	14.8
2	淡路5-5	野島臺浦字畑田157番1	35,000	39,500	12.9
3	豊岡5-2	城崎町湯島字弁天221番	215,000	242,000	12.6
4	西宮5-6	高松町541番外 「高松町5-39」	1,210,000	1,350,000	11.6
5	中央5-14	元町通1丁目11番20 「元町通1-11-17」	3,000,000	3,330,000	11.0

※所在地の「」書きは住居表示

## 変動率上位順位表(工業地)

順位	基準地番号	所在地	前年価格 (円/㎡)	当年価格 (円/㎡)	対前年変動率 (%)
1	尼崎9-1	中浜町24番外	122,000	142,000	16.4
2	東灘9-1	御影浜町2番	89,000	103,000	15.7
3	尼崎9-2	西高洲町16番45	160,000	185,000	15.6
4	明石9-1	魚住町中尾字鳥別当350番2外	57,000	64,000	12.3
5	東灘9-2	御影塚町1丁目20番2 「御影塚町1-3-20」	201,000	221,000	10.0

※所在地の「」書きは住居表示

## 変動率下位順位表(住宅地)

順位	基準地番号	所在地	前年価格 (円/㎡)	当年価格 (円/㎡)	対前年変動率 (%)
1	姫路-21	家島町真浦字小川1259番2	25,000	24,000	▲4.0
2	洲本-4	由良3丁目1327番外 「由良3-7-2」	31,500	30,300	▲3.8
3	南あわじ-2	倭文安住寺字溝ノ上495番	9,400	9,100	▲3.2
4	南あわじ-3	阿万塩屋町字中西738番1	9,600	9,300	▲3.1
5	姫路-26	城見台2丁目1111番272	43,300	42,000	▲3.0

※所在地の「」書きは住居表示

## 変動率下位順位表(商業地)

順位	基準地番号	所在地	前年価格 (円/㎡)	当年価格 (円/㎡)	対前年変動率 (%)
1	洲本5-1	栄町2丁目471番29外 「栄町2-3-37」	105,000	101,000	▲3.8
2	洲本5-2	五色町都志字七反田200番3	26,800	26,100	▲2.6
3	豊岡5-4	日高町日置字矢組23番14外	35,300	34,600	▲2.0
4	香美5-1	香住区香住字真新場881番1内	43,000	42,200	▲1.9
5	南あわじ5-1	広田広田字清水242番6	40,200	39,500	▲1.7

※所在地の「」書きは住居表示

## 変動率下位順位表(工業地)

順位	基準地番号	所在地	前年価格 (円/㎡)	当年価格 (円/㎡)	対前年変動率 (%)
1	南あわじ9-1	広田中筋字大丸170番1外	12,400	12,200	▲1.6
2	洲本9-2	桑間字広井324番3外	40,500	40,300	▲0.5

※所在地の「」書きは住居表示



## （参考）令和 7 年兵庫県地価調査事業の概要

### 目的等

- この調査は、国土利用計画法施行令（昭和 4 9 年政令第 3 8 7 号）第 9 条の規定に基づき、県内の各市町の代表的な地点（基準地）について、毎年 1 回定期的に標準価格を判定し、公表するもので、昭和 5 0 年以降（昭和 4 9 年については、予備調査を実施）毎年実施している。
- 国土利用計画法による土地取引の規制を適正かつ円滑に実施するための土地価格算定の規準となるほか、公共事業用地取得の際の価格算定規準となるとともに、一般の土地取引価格に指標を与えること等により、適正な地価の形成に寄与することを目的としており、地価公示との調和を保ち、一体として効果を発揮するよう努めるものとされている。

## (参考) 令和 7 年兵庫県地価調査事業の概要

基準地価格の性格等

### ① 基準地価格

基準地価格は、毎年 7 月 1 日における基準地の 1 平方メートル当たり（林地は 10 アール（1,000 平方メートル）当たり）の標準価格である。

標準価格とは、当該基準地に建物その他の定着物がなく、かつ、使用収益を制限する権利の存しないものとしての価格である。また、自由な取引が行われるとした場合にその取引において通常成立すると認められる価格である（売り手と買い手の双方に売り急ぎ、買い進み等の特殊な事情がない取引において成立する客観的な交換価値を表した価格）。

### ② 価格の判定

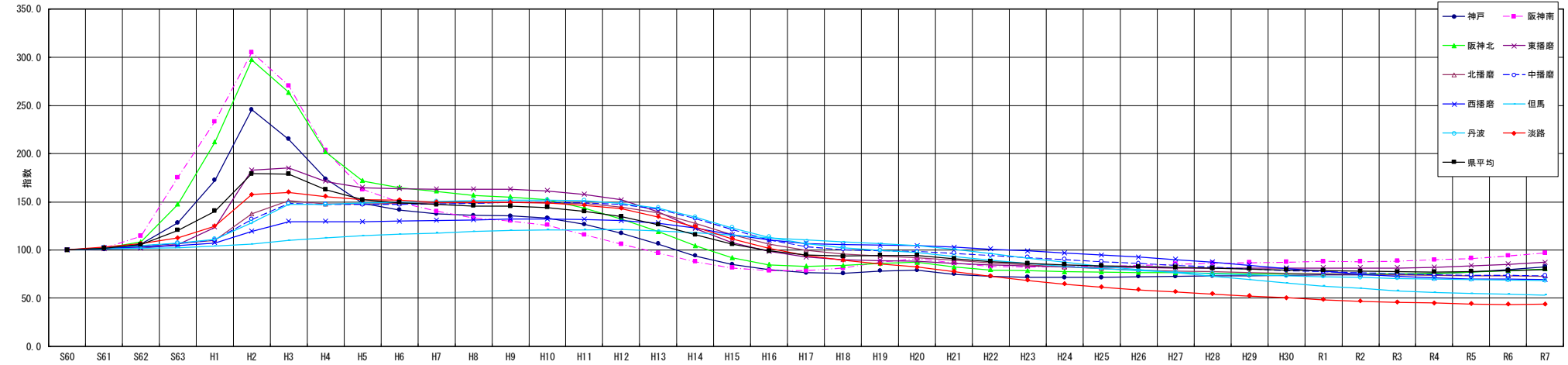
兵庫県知事が基準地について不動産鑑定士の鑑定評価を求め、価格を判定する。

## (参考) 令和 7 年兵庫県地価調査事業の概要

地価調査・地価公示対照表

区 分	令和 7 年兵庫県地価調査	令和 7 年地価公示（兵庫県）
根拠法令	国土利用計画法施行令第 9 条	地価公示法
調査地点の名称	基準地（686 地点）	標準地（1,175 地点）
調査実施主体	兵庫県知事	国土交通省土地鑑定委員会
価格判定の基準日	7 月 1 日（9 月 1 7 日公表）	1 月 1 日（3 月 1 9 日公表）
調査対象範囲	県内全域 （29 市 1 2 町）	都市計画区域内 （29 市 1 0 町）

地価調査変動率の推移（住宅地）



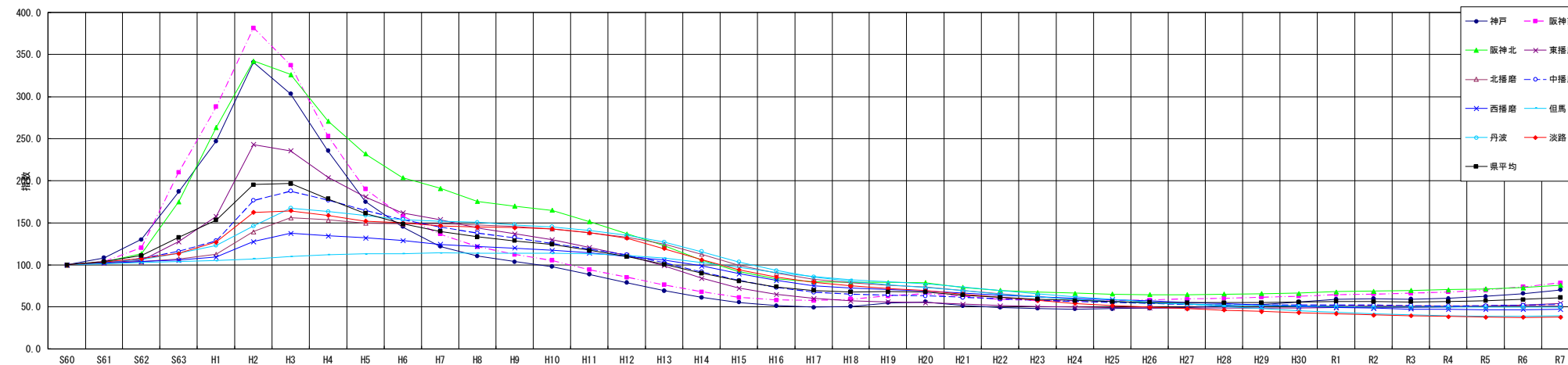
指数（昭和60年を100とした場合）

	S60	S61	S62	S63	H1	H2	H3	H4	H5	H6	H7	H8	H9	H10	H11	H12	H13	H14	H15	H16	H17	H18	H19	H20	H21	H22	H23	H24	H25	H26	H27	H28	H29	H30	R1	R2	R3	R4	R5	R6	R7
神戸	100.0	100.6	106.1	128.1	172.3	245.5	215.1	173.6	148.6	141.6	137.3	135.8	135.3	133.1	126.6	117.5	106.3	94.0	85.0	79.5	76.2	75.7	78.2	78.9	74.9	72.4	71.7	71.4	71.5	72.2	72.6	73.0	73.4	73.7	74.3	74.4	74.5	75.4	77.2	79.7	82.4
阪神南	100.0	102.1	114.5	175.2	233.1	305.1	270.6	203.2	162.8	149.4	140.2	133.2	130.1	125.8	115.9	106.1	97.0	88.1	81.4	78.6	78.5	81.1	87.4	91.2	86.6	82.8	82.4	82.7	83.2	84.2	85.3	86.2	86.8	87.3	88.1	88.0	88.6	89.7	91.3	93.8	96.9
阪神北	100.0	101.9	108.1	147.4	211.8	297.3	263.4	201.5	171.9	164.8	160.9	156.7	155.0	152.3	143.7	132.2	119.0	104.3	91.9	84.7	83.2	83.8	86.1	87.0	82.3	79.3	78.4	77.5	77.1	76.7	76.4	76.0	75.6	75.4	75.5	75.2	75.3	76.1	77.0	78.4	80.4
東播磨	100.0	101.1	101.8	105.6	123.5	182.8	185.0	171.3	164.8	163.7	163.2	163.0	163.0	161.4	157.7	152.0	139.5	122.2	108.0	98.4	92.5	89.9	88.9	88.4	86.2	84.4	83.3	82.6	82.0	81.7	81.6	81.5	81.4	81.3	81.5	81.5	81.6	82.1	83.5	85.2	87.2
北播磨	100.0	101.9	103.7	106.5	110.1	137.5	151.1	147.7	147.9	148.3	148.8	148.9	149.4	149.1	148.3	144.6	138.8	127.7	116.1	106.5	100.0	96.0	93.8	92.0	89.2	86.6	84.4	82.4	80.5	79.2	78.1	77.4	76.7	76.0	75.4	74.7	74.2	73.7	73.3	73.0	72.8
中播磨	100.0	102.3	104.4	106.9	110.4	131.8	148.3	147.5	147.1	147.2	147.8	148.6	149.6	149.6	148.8	147.5	142.2	132.7	121.1	110.5	103.3	100.4	99.2	98.4	96.6	94.3	92.2	90.1	88.0	86.1	84.2	82.2	80.3	78.7	77.5	76.3	75.4	74.5	73.9	73.6	73.3
西播磨	100.0	102.0	102.9	104.4	107.5	119.3	129.6	129.6	129.3	129.8	130.6	131.3	131.9	132.1	131.8	130.5	128.0	122.7	115.7	110.4	106.9	105.5	104.9	104.3	102.9	100.9	98.9	96.9	94.6	92.4	90.0	87.4	84.2	80.9	77.8	75.1	72.7	71.0	70.1	69.8	69.3
但馬	100.0	101.3	101.7	102.6	104.0	106.0	109.9	112.5	114.6	116.2	117.6	118.9	120.1	120.8	121.1	121.2	120.0	117.9	115.3	112.8	110.3	108.3	106.6	104.6	101.0	96.3	91.6	87.3	83.1	79.6	76.2	72.8	69.2	65.6	62.6	60.0	57.6	55.8	54.7	54.0	53.4
丹波	100.0	102.6	104.4	107.3	111.1	128.6	147.5	147.2	148.7	149.5	150.3	150.9	151.8	151.6	151.2	148.5	143.7	134.1	123.1	113.5	106.6	102.5	99.7	97.4	93.3	89.5	86.1	83.1	80.8	78.8	77.0	75.5	74.2	73.1	72.2	71.4	70.6	69.9	69.3	68.8	68.3
淡路	100.0	102.8	106.5	112.7	124.8	157.3	160.0	155.7	152.1	151.6	149.7	149.5	149.4	148.9	146.4	143.0	134.4	124.1	111.8	102.1	94.4	89.2	85.5	82.2	77.5	72.8	68.5	64.7	61.4	58.9	56.5	54.3	52.2	50.3	48.6	46.9	45.8	44.9	44.1	43.7	43.8
県平均	100.0	101.7	105.5	120.3	140.4	179.0	178.9	162.6	152.0	149.0	147.0	145.9	145.6	144.3	140.2	134.6	126.4	115.8	105.9	99.1	95.0	93.7	94.4	94.5	90.9	87.9	86.2	84.7	83.6	82.8	82.1	81.3	80.3	79.4	78.8	77.9	77.3	77.2	77.7	78.6	79.8

変動率

	S61	S62	S63	H1	H2	H3	H4	H5	H6	H7	H8	H9	H10	H11	H12	H13	H14	H15	H16	H17	H18	H19	H20	H21	H22	H23	H24	H25	H26	H27	H28	H29	H30	R1	R2	R3	R4	R5	R6	R7
神戸	0.6	5.5	20.7	34.5	42.5	-12.4	-19.3	-14.4	-4.7	-3.0	-1.1	-0.4	-1.6	-4.9	-7.2	-9.5	-11.6	-9.6	-6.4	-4.2	-0.7	3.4	0.9	-5.1	-3.3	-1.0	-0.5	0.2	1.0	0.6	0.5	0.5	0.5	0.7	0.2	0.1	1.2	2.4	3.2	3.5
阪神南	2.1	12.1	53.1	33.0	30.9	-11.3	-24.9	-19.9	-8.2	-6.2	-5.0	-2.3	-3.3	-7.9	-8.4	-8.6	-9.2	-7.6	-3.4	-0.1	3.3	7.7	4.4	-5.1	-4.3	-0.5	0.3	0.6	1.2	1.3	1.1	0.7	0.6	0.9	-0.1	0.6	1.3	1.8	2.7	3.3
阪神北	1.9	6.1	36.3	43.7	40.4	-11.4	-23.5	-14.7	-4.1	-2.4	-2.6	-1.1	-1.7	-5.7	-8.0	-10.0	-12.3	-11.9	-7.8	-1.8	0.7	2.7	1.1	-5.4	-3.6	-1.2	-1.1	-0.6	-0.5	-0.4	-0.5	-0.5	-0.3	0.1	-0.3	0.1	1.0	1.2	1.8	2.6
東播磨	1.1	0.7	3.7	17.0	48.0	1.2	-7.4	-3.8	-0.7	-0.3	-0.1	0.0	-1.0	-2.3	-3.6	-8.2	-12.4	-11.6	-8.9	-6.0	-2.8	-1.1	-0.6	-2.5	-2.1	-1.3	-0.8	-0.7	-0.4	-0.2	-0.1	-0.1	-0.1	0.2	0.0	0.1	0.7	1.7	2.0	2.4
北播磨	1.9	1.8	2.7	3.3	24.9	9.9	-2.2	0.1	0.3	0.3	0.1	0.3	-0.2	-0.5	-2.5	-4.0	-8.0	-9.1	-8.3	-6.1	-4.0	-2.3	-1.9	-3.0	-2.9	-2.6	-2.4	-2.2	-1.7	-1.3	-1.0	-0.9	-0.9	-0.8	-0.9	-0.7	-0.7	-0.5	-0.4	-0.3
中播磨	2.3	2.1	2.3	3.3	19.4	12.5	-0.5	-0.3	0.1	0.4	0.5	0.7	0.0	-0.5	-0.9	-3.6	-6.7	-8.7	-8.8	-6.5	-2.8	-1.2	-0.8	-1.8	-2.4	-2.2	-2.3	-2.3	-2.2	-2.2	-2.4	-2.3	-2.0	-1.5	-1.5	-1.3	-1.1	-0.8	-0.5	-0.4
西播磨	2.0	0.9	1.4	3.0	11.0	8.6	0.0	-0.2	0.4	0.6	0.5	0.5	0.1	-0.2	-1.0	-1.9	-4.1	-5.7	-4.6	-3.2	-1.3	-0.6	-0.5	-1.4	-1.9	-2.0	-2.0	-2.4	-2.3	-2.6	-2.9	-3.7	-3.9	-3.8	-3.5	-3.2	-2.3	-1.3	-0.5	-0.6
但馬	1.3	0.4	0.9	1.3	2.0	3.6	2.4	1.9	1.4	1.2	1.1	1.0	0.6	0.2	0.1	-1.0	-1.7	-2.2	-2.2	-1.8	-1.6	-1.9	-3.4	-4.7	-4.9	-4.7	-4.8	-4.2	-4.2	-4.5	-5.0	-5.1	-4.6	-4.2	-3.9	-3.2	-2.0	-1.2	-1.2	
丹波	2.6	1.8	2.7	3.6	15.7	14.7	-0.2	1.0	0.6	0.5	0.4	0.6	-0.1	-0.3	-1.8	-3.2	-6.7	-8.2	-7.8	-6.1	-3.8	-2.8	-2.3	-4.2	-4.0	-3.8	-3.5	-2.8	-2.5	-2.3	-1.9	-1.7	-1.5	-1.3	-1.1	-1.0	-1.0	-0.9	-0.7	-0.7
淡路	2.8	3.6	5.8	10.8	26.0	1.7	-2.7	-2.3	-0.3	-1.3	-0.1	-0.1	-0.3	-1.7	-2.3	-6.0	-7.7	-9.9	-8.7	-7.5	-5.5	-4.2	-3.8	-5.7	-6.1	-5.9	-5.5	-5.1	-4.2	-4.0	-3.9	-3.9	-3.6	-3.4	-3.5	-2.4	-1.9	-1.7	-1.0	0.3
県平均	1.7	3.7	14.1	16.7	27.5	-0.1	-9.1	-6.5	-2.0	-1.3	-0.8	-0.2	-0.9	-2.8	-4.0	-6.1	-8.4	-8.5	-6.5	-4.1	-1.4	0.8	0.1	-3.8	-3.3	-2.0	-1.7	-1.3	-0.9	-0.9	-1.0	-1.2	-1.1	-0.8	-1.1	-0.8	-0.1	0.6	1.2	1.5

地価調査変動率の推移(商業地)



指数(昭和60年を100とした場合)

(各年7月1日)

	S60	S61	S62	S63	H1	H2	H3	H4	H5	H6	H7	H8	H9	H10	H11	H12	H13	H14	H15	H16	H17	H18	H19	H20	H21	H22	H23	H24	H25	H26	H27	H28	H29	H30	R1	R2	R3	R4	R5	R6	R7
神戸	100.0	108.5	130.2	187.1	247.0	340.8	303.3	235.7	175.1	145.3	121.8	110.5	103.6	98.0	88.6	78.9	69.3	61.3	55.3	51.6	49.8	50.5	54.9	56.0	51.4	49.3	48.1	47.6	47.7	48.4	49.1	50.9	53.0	56.0	59.1	59.9	59.2	60.1	62.6	66.0	70.2
阪神南	100.0	103.8	120.4	210.2	288.0	381.6	337.4	253.0	190.3	157.9	136.8	121.4	112.2	105.1	94.3	85.4	76.5	68.1	61.3	58.1	57.5	59.2	63.2	65.9	62.5	59.2	57.9	57.3	57.4	58.2	59.4	60.5	61.7	62.9	64.7	65.3	66.3	67.7	70.0	73.9	78.6
阪神北	100.0	103.2	113.4	175.1	263.2	342.4	326.3	270.9	231.8	203.8	191.0	175.5	169.7	164.8	151.3	136.9	122.7	105.6	92.4	83.4	79.9	79.1	79.1	78.7	73.5	69.6	67.6	66.2	65.4	64.8	64.8	65.4	65.8	66.4	68.0	68.8	69.6	70.5	71.4	73.2	75.7
東播磨	100.0	102.6	105.3	127.8	157.4	242.9	235.6	204.1	181.0	162.0	153.9	143.7	137.0	129.7	120.8	111.5	99.0	84.1	72.5	65.1	60.1	57.1	56.0	55.2	53.3	51.4	50.4	49.5	49.0	48.8	48.7	48.5	48.6	48.8	49.0	49.1	49.1	49.5	50.8	52.4	54.3
北播磨	100.0	102.1	103.8	107.3	112.6	139.5	156.1	153.5	149.7	148.6	148.6	147.4	145.8	142.7	138.5	133.1	124.8	112.7	99.9	90.2	83.0	78.6	75.7	73.5	69.5	65.5	61.9	59.1	56.8	54.6	53.2	52.5	51.9	51.6	51.3	51.1	51.0	50.9	50.9	51.0	51.3
中播磨	100.0	102.4	107.7	116.0	128.7	176.7	187.8	176.9	164.7	154.0	145.1	137.9	132.4	125.5	118.4	112.0	102.5	91.7	81.7	72.9	67.4	65.1	64.0	63.2	61.4	59.6	58.0	56.5	55.1	54.0	53.0	52.6	52.2	52.1	52.4	52.2	51.7	51.3	51.5	52.0	52.8
西播磨	100.0	102.3	103.6	105.5	109.2	127.9	137.4	134.6	132.1	129.0	124.3	122.0	120.0	117.4	114.3	110.2	105.6	98.8	89.6	81.5	75.3	72.5	70.5	68.9	66.6	64.2	61.9	60.1	58.4	57.0	55.6	53.9	52.0	50.6	49.3	48.3	47.5	47.1	46.9	47.0	47.1
但馬	100.0	101.3	102.5	103.6	104.9	107.1	110.0	112.2	113.0	113.3	114.1	113.9	114.0	113.6	112.8	111.5	108.1	102.8	96.9	90.8	85.9	82.4	79.7	77.3	73.5	69.6	65.8	62.4	59.1	55.9	53.2	50.5	47.9	45.7	43.8	42.1	40.5	39.2	38.5	38.8	39.1
丹波	100.0	103.3	106.5	113.5	123.1	146.1	167.4	163.4	158.7	153.9	151.7	150.4	147.8	145.3	141.1	135.0	127.2	115.6	103.5	93.4	85.6	80.4	76.4	73.5	69.2	65.3	61.9	58.9	56.6	54.8	53.5	52.3	51.4	50.8	50.3	49.7	49.6	49.5	49.6	49.6	49.6
淡路	100.0	103.4	107.3	113.6	127.2	162.5	164.2	158.7	152.1	149.9	146.3	145.0	144.3	142.7	138.2	131.8	119.5	106.3	94.3	85.6	79.3	74.7	71.9	69.5	65.4	61.2	57.6	54.2	51.7	49.7	47.9	46.2	44.7	43.3	41.9	40.4	39.3	38.5	37.9	37.6	38.0
県平均	100.0	103.6	111.1	132.7	153.2	195.3	196.6	178.5	161.2	148.7	139.6	133.2	128.8	124.3	117.3	109.9	100.7	90.3	80.9	74.0	69.7	67.9	68.1	67.7	64.1	61.2	59.1	57.5	56.3	55.6	55.1	55.1	55.2	55.7	56.6	56.5	56.2	56.4	57.4	59.0	61.0

変動率

	S61	S62	S63	H1	H2	H3	H4	H5	H6	H7	H8	H9	H10	H11	H12	H13	H14	H15	H16	H17	H18	H19	H20	H21	H22	H23	H24	H25	H26	H27	H28	H29	H30	R1	R2	R3	R4	R5	R6	R7
神戸	8.5	20.0	43.7	32.0	38.0	-11.0	-22.3	-25.7	-17.0	-16.2	-9.3	-6.2	-5.4	-9.6	-11.0	-12.1	-11.6	-9.7	-6.8	-3.5	1.5	8.6	2.0	-8.1	-4.1	-2.5	-1.0	0.1	1.5	1.5	3.6	4.2	5.7	5.5	1.3	-1.1	1.5	4.2	5.4	6.3
阪神南	3.8	16.0	74.6	37.0	32.5	-11.6	-25.0	-24.8	-17.0	-13.4	-11.2	-7.6	-6.3	-10.3	-9.4	-10.5	-11.0	-10.0	-5.1	-1.1	2.9	6.8	4.3	-5.1	-5.3	-2.3	-0.9	0.1	1.4	2.0	1.9	2.0	1.9	2.9	1.0	1.5	2.1	3.3	5.7	6.3
阪神北	3.2	9.9	54.4	50.3	30.1	-4.7	-17.0	-14.4	-12.1	-6.3	-8.1	-3.3	-2.9	-8.2	-9.5	-10.4	-13.9	-12.5	-9.8	-4.1	-1.1	0.1	-0.5	-6.7	-5.3	-2.9	-2.0	-1.2	-1.0	0.1	0.9	0.6	0.9	2.5	1.1	1.2	1.3	1.3	2.4	3.5
東播磨	2.6	2.6	21.4	23.2	54.3	-3.0	-13.4	-11.3	-10.5	-5.0	-6.6	-4.7	-5.3	-6.9	-7.7	-11.2	-15.0	-13.8	-10.2	-7.8	-4.9	-1.9	-1.4	-3.5	-3.6	-1.9	-1.8	-1.1	-0.3	-0.3	0.1	0.4	0.5	0.2	0.0	0.8	2.6	3.2	3.7	
北播磨	2.1	1.7	3.3	5.0	23.9	11.9	-1.7	-2.5	-0.7	0.0	-0.8	-1.1	-2.1	-3.0	-3.9	-6.2	-9.7	-11.4	-9.7	-7.9	-5.4	-3.6	-2.9	-5.5	-5.7	-5.5	-4.5	-3.9	-4.0	-2.4	-1.4	-1.2	-0.6	-0.5	-0.4	-0.2	-0.1	0.0	0.2	0.4
中播磨	2.4	5.2	7.7	10.9	37.3	6.3	-5.8	-6.9	-6.5	-5.8	-4.9	-4.0	-5.2	-5.7	-5.4	-8.5	-10.5	-10.9	-10.8	-7.5	-3.5	-1.6	-1.3	-2.9	-2.9	-2.6	-2.6	-2.5	-2.1	-1.8	-0.8	-0.7	-0.2	0.7	-0.5	-1.0	-0.7	0.4	1.0	1.5
西播磨	2.3	1.3	1.8	3.5	17.1	7.5	-2.1	-1.8	-2.4	-3.6	-1.9	-1.6	-2.2	-2.6	-3.6	-4.2	-6.4	-9.3	-9.1	-7.6	-3.7	-2.7	-2.3	-3.4	-3.6	-3.6	-2.9	-2.7	-2.5	-2.5	-3.0	-3.5	-2.7	-2.5	-2.1	-1.6	-0.9	-0.5	0.3	0.1
但馬	1.3	1.2	1.1	1.2	2.1	2.7	2.0	0.7	0.3	0.7	-0.2	0.1	-0.3	-0.7	-1.2	-3.0	-4.9	-5.8	-6.3	-5.4	-4.0	-3.3	-3.0	-4.9	-5.3	-5.5	-5.2	-5.2	-5.5	-4.8	-5.1	-5.2	-4.5	-4.1	-4.0	-3.8	-3.1	-1.9	0.9	0.7
丹波	3.3	3.1	6.6	8.4	18.7	14.6	-2.4	-2.9	-3.0	-1.4	-0.9	-1.7	-1.7	-2.9	-4.3	-5.8	-9.1	-10.5	-9.7	-8.4	-6.1	-5.0	-3.8	-5.8	-5.6	-5.3	-4.8	-3.9	-3.2	-2.4	-2.1	-1.8	-1.2	-1.0	-1.1	-0.3	-0.1	0.1	0.0	0.0
淡路	3.4	3.8	5.8	12.0	27.8	1.0	-3.3	-4.2	-1.4	-2.4	-0.9	-0.5	-1.1	-3.2	-4.6	-9.3	-11.1	-11.3	-9.2	-7.3	-5.8	-3.8	-3.4	-5.9	-6.3	-5.9	-5.9	-4.7	-3.9	-3.5	-3.5	-3.3	-3.1	-3.3	-3.5	-2.7	-2.1	-1.6	-0.9	1.1
県平均	3.6	7.2	19.5	15.4	27.5	0.7	-9.2	-9.7	-7.8	-6.1	-4.6	-3.3	-3.5	-5.6	-6.3	-8.4	-10.3	-10.4	-8.6	-5.8	-2.5	0.3	-0.7	-5.3	-4.5	-3.4	-2.7	-2.1	-1.3	-0.8	0.0	0.2	0.9	1.5	-0.1	-0.6	0.4	1.7	2.8	3.4