

有馬富士公園 管理水準書

（資料編）

令和2年8月

兵庫県阪神北県民局宝塚土木事務所

兵庫県県土整備部まちづくり局公園緑地課

目 次

1	主要施設	1
2	周辺図	3
3-1	施設図(出合いのゾーン)	4
3-2	施設図(休養ゾーン)	5
3-3	施設図(山のゾーン)	5
4-1	樹木管理図(出合いのゾーン)	6
4-2	樹木管理図(休養ゾーン)	7
4-3	樹木管理図(山のゾーン)	7
5	樹木総括表	8
6-1	芝地草地管理図(出合いのゾーン)	12
6-2	芝地草地管理図(休養ゾーン)	13
7-1	清掃区域図(出合いのゾーン)	14
7-2	清掃区域図(休養ゾーン)	15
7-3	清掃区域図(山のゾーン)	15

1. 主要施設

出合いのゾーン

施設	概要	面積等
パークセンター (公園管理棟)	管理事務所、多目的ホール(150席)、会議室2 コンクリート造り・一部木造(地上一階、地下1階)、平成12年建築	建築面積 1,152 m ² 延床面積 1,446 m ²
三田市有馬富士自然学習センター(管理対象外)	三田市が管理運営 (1F 1,448 m ² 、B1F 913 m ²)	延面積 2,361 m ²
出合いの広場		11,600 m ²
ガーデン階段	エントランス広場から福島大池を結ぶ、有馬富士と福島大池の眺望をメインとする場所	9,000 m ²
水辺の生態園	水田跡に三田のため池に生息する生物を観察できる生態園を整備	12,000 m ²
草地の生態園	チガヤ、ススキ、シバの3つの草地と茅葺、草屋根のあずまの休憩所、土中生物の観察できる施設を整備	7,300 m ²
林の生態園	現況の雑木林を活用した自然観察施設、樹冠などを観察することが出来る。	15,000 m ²
施設	概要	面積等
里山	平成14年3月作成の有馬富士公園植生管理計画を基にアカマツ、クヌギ、コナラなどからなる雑木林で住民参加による里山管理活動を行っている。	20,000 m ²
棚田・かやぶき民家	ため池を利用した棚田で住民参加による棚田の維持管理活動を行っている。また農作業体験も出来る。かやぶき民家を再現。	10,000 m ²
鳥の道	雑木林の谷筋を中心にした野鳥観察用デッキ	—
駐車場	第1駐車場：普通車108台(内障害者用7台) 大型車4台	4,600 m ²
	第2駐車場：普通車137台	5,400 m ²
	第3駐車場：普通車273台、大型車6台	11,200 m ²
	臨時駐車場：普通車157台	6,000 m ²
あそびの王国	カミナリの砦、みんなの村、鬼の食卓、鬼ヶ富士がある遊具エリアと秘密の谷がある自然エリアからなる。	55,000 m ²

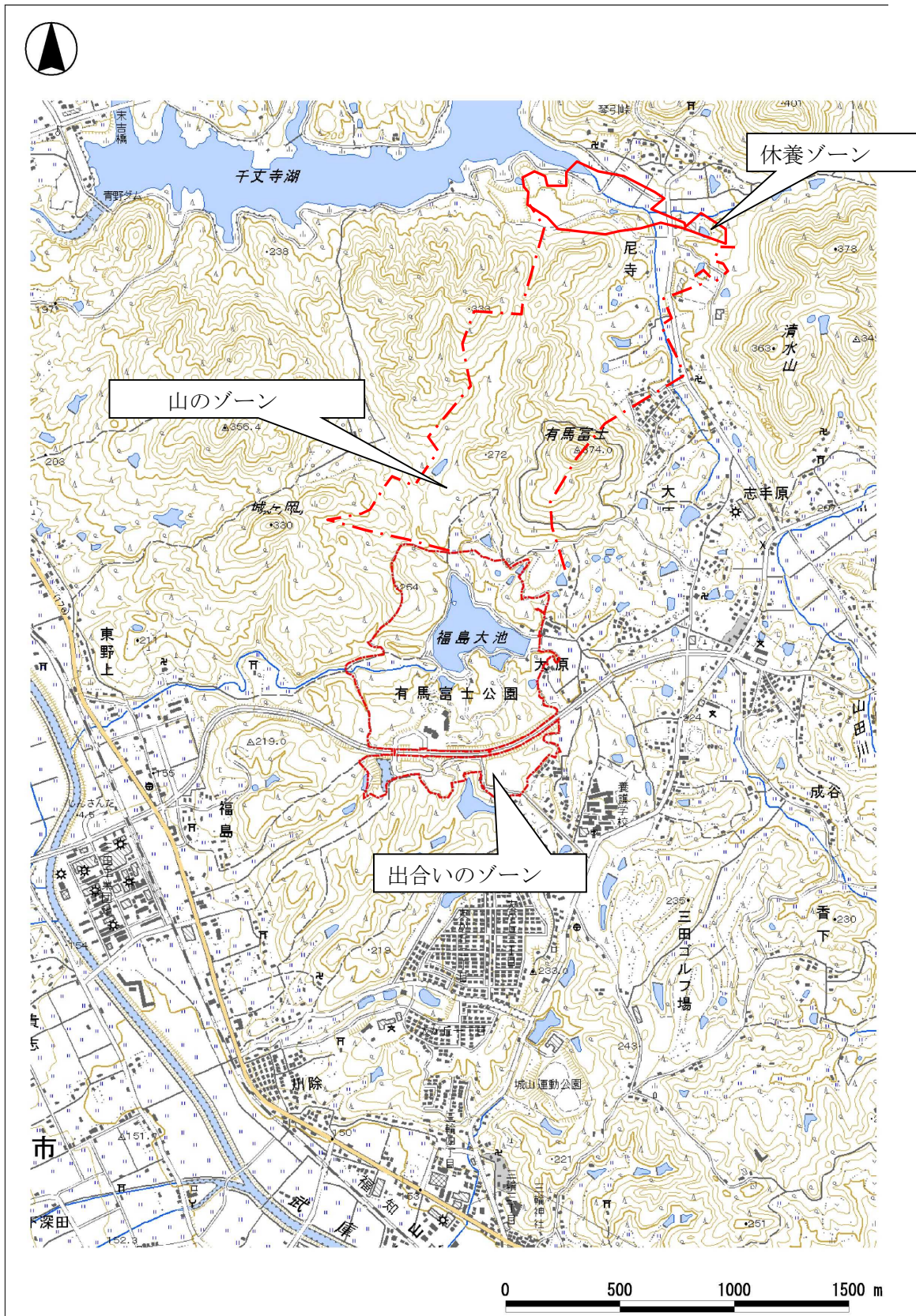
休養ゾーン

施設	概要	面積等
大芝生広場		20,000 m ²
ピクニック広場(ビオトープ池含む)		9,000 m ²
眺望スポット	眺望デッキ 等	—
駐車場	一部を除き駐車スペースの日常点検、清掃、散水、除草、剪定、施肥、雪氷対策、入口門扉開閉は、兼用施設として三田市実施	6,700 m ²
風のミュージアム	修景施設：モニュメント（里山風車 26.4.1～） （すい星等 26.6.21～）	1点 12点

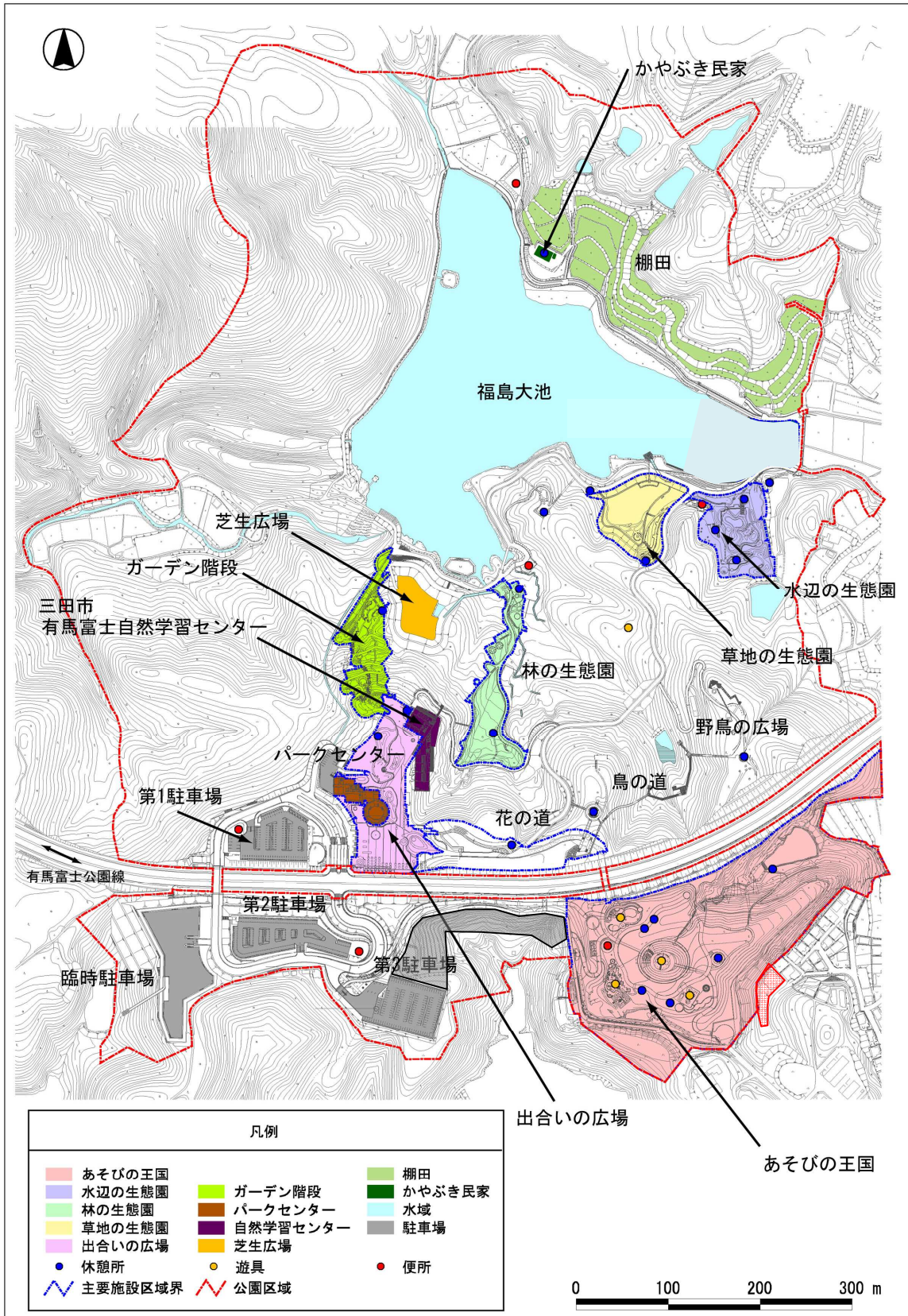
山のゾーン

施設	概要	面積等
園路	W=1.0m～2.0m 程度	L≒2Km
自然樹林	(湿地エリア含む)	879,000 m ²

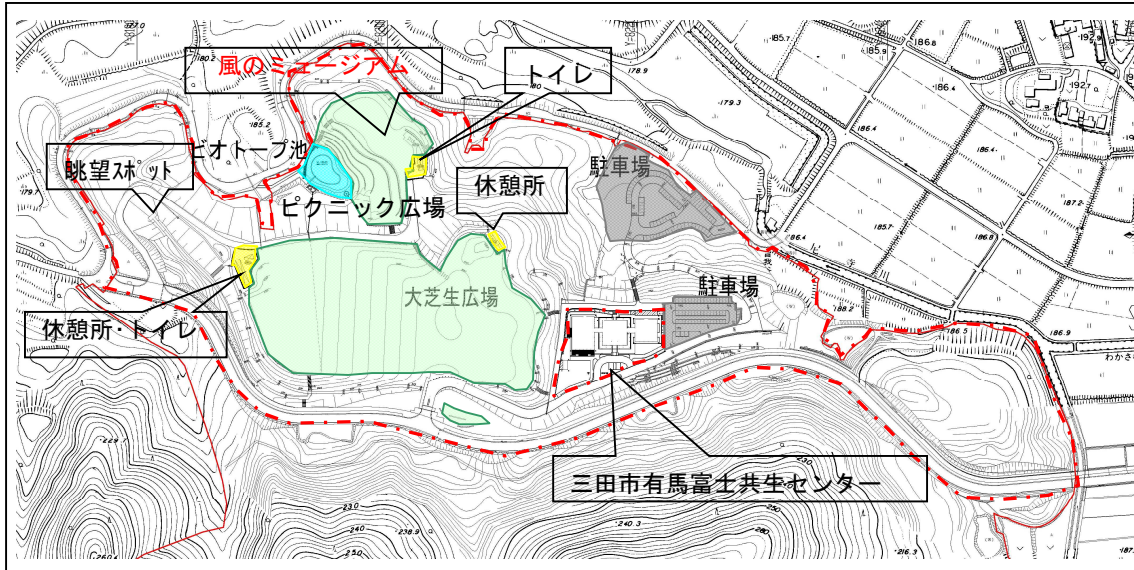
2. 周辺図



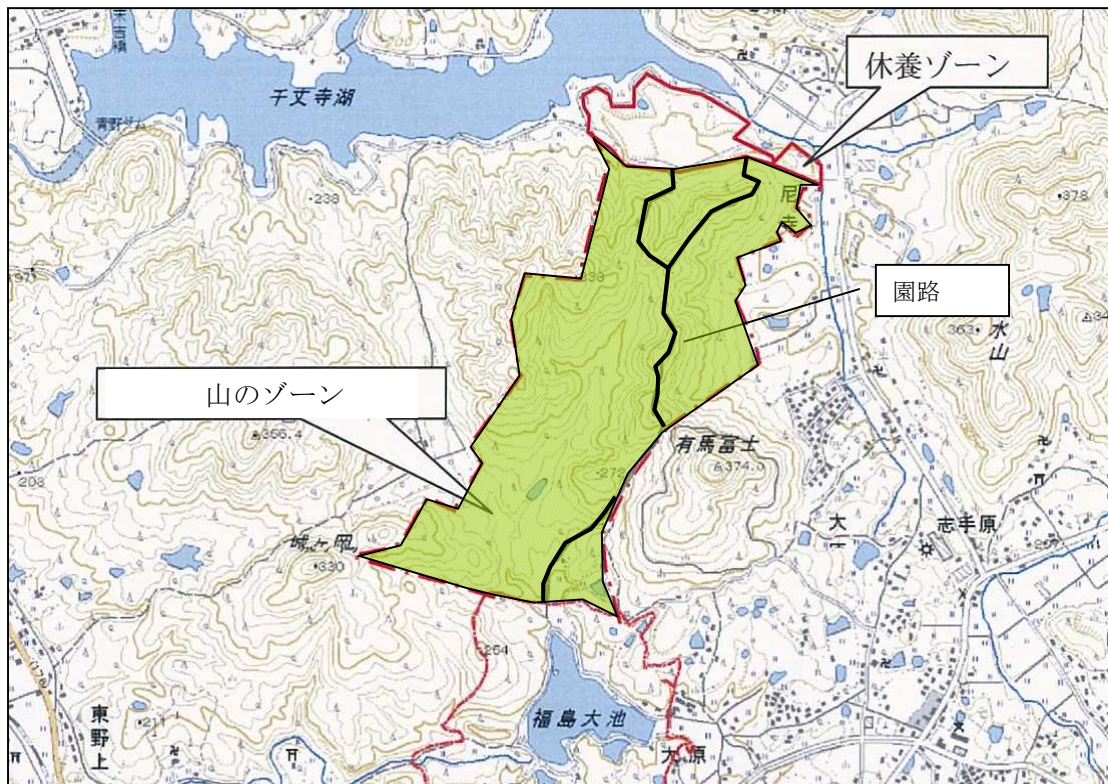
3-1. 施設図（出合いのゾーン）



3-2. 施設図（休養ゾーン）



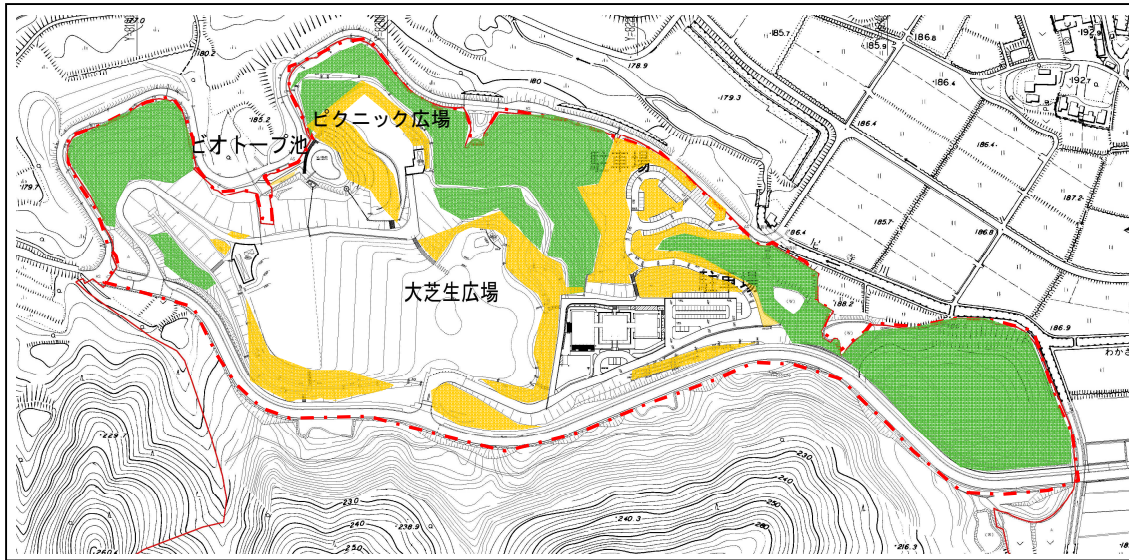
3-3. 施設図（山のゾーン）



4-1. 樹木管理図（出会いのゾーン）



4-2. 樹木管理図（休養ゾーン）



※上記 黄色；中低木植栽地、緑色；樹林地、赤点線内；休養ゾーン

4-3. 樹木管理図（山のゾーン）

