

淡路島公園ハイウェイオアシスゾーン  
管理水準書（資料編）

令和6年12月

兵庫県淡路県民局洲本土木事務所

兵庫県まちづくり部公園緑地課

## 目 次

1. 主要施設	1
2. 航空写真	2
3. 施設図	3
4. 樹木管理図	4
5. 芝生草地管理図	5
6. 清掃区域図	6

**淡路島公園ハイウェイオアシスゾーン**  
**管理水準書（資料編）**

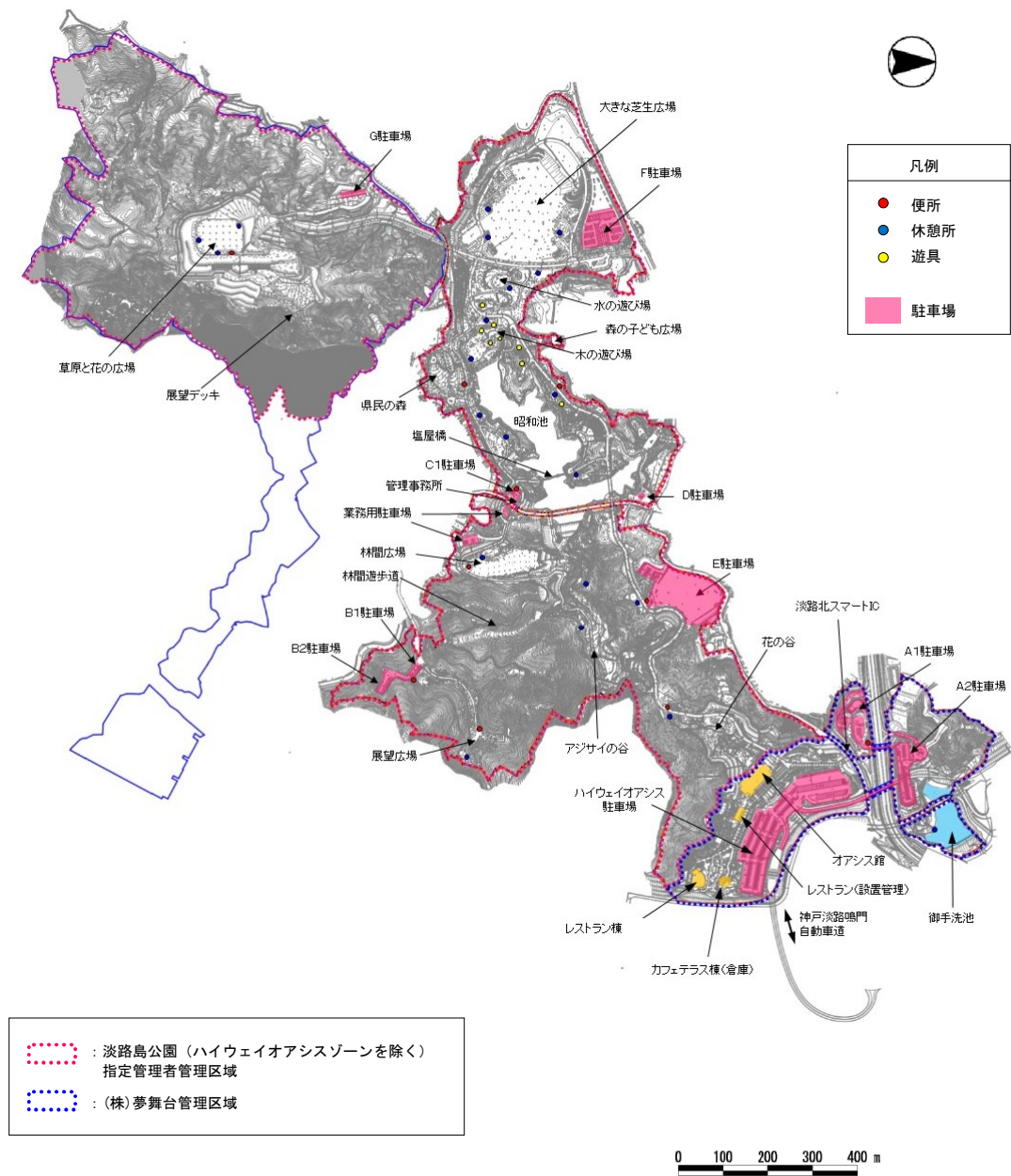
**１．主要施設**

施設		概要	面積等
オアシス館 （管理事務所を含む）		明石海峡大橋を渡った淡路島の玄関口としての淡路地域の観光・文化等の情報の拠点機能を果たすとともに、豊かな自然や優れた眺望を活かし、「花と緑の中で人が憩い、ヒト、モノ、情報の交流が図れる施設」としての役割を果たす。	建築面積 2,814 m <sup>2</sup>
レストラン棟			建築面積 723 m <sup>2</sup>
倉庫（旧カフェテラス棟）			建築面積 245 m <sup>2</sup>
広場等		イベント広場等	5,200 m <sup>2</sup>
テラスガーデン			
池沼		御手洗池	8,200 m <sup>2</sup>
駐車場	ハイウェイオアシス駐車場	普通車 534 台、大型車 51 台収容	33,400 m <sup>2</sup>
	A 1・A 2 駐車場	普通車 111 台、大型車 2 台収容	

## 2. 航空写真

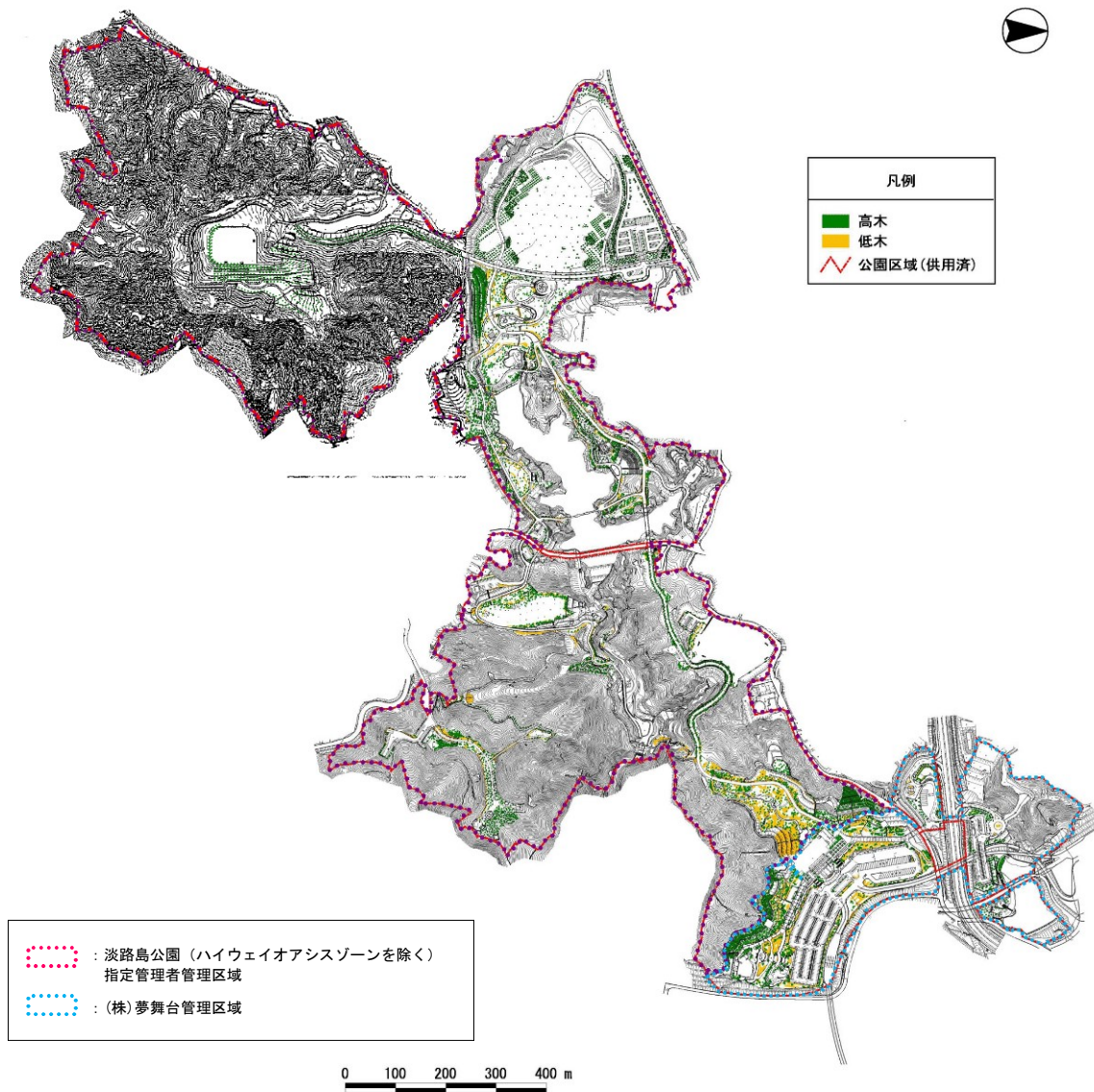


### 3. 施設図

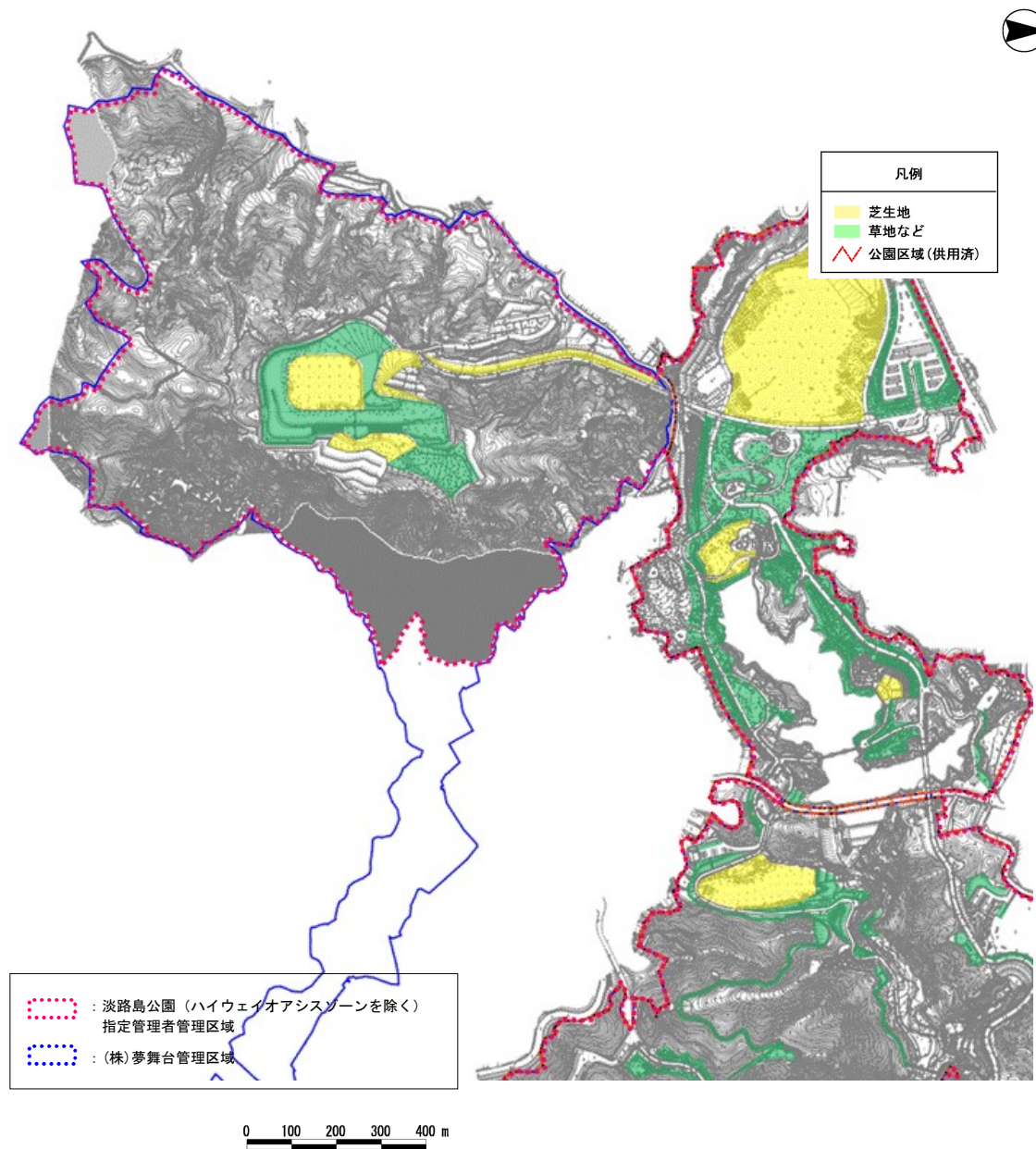




#### 4. 樹木管理図



## 5. 芝地草地管理図



## 6. 清掃区域図

### ロ. 清掃区域図

