

あわじ石の寝屋緑地 管理水準書

資 料 編

令和8年7月

兵庫県まちづくり部公園緑地課

兵庫県淡路県民局洲本土木事務所

目 次

1	主要施設.....	3
2	航空写真.....	4
3	施設図	5
4	自然樹林（林地）管理図.....	6
5	高木管理図	7
6	芝地草地管理図	8
7	清掃区域図	9
8	ゾーニング図 A.....	10
9	ゾーニング図 B.....	10

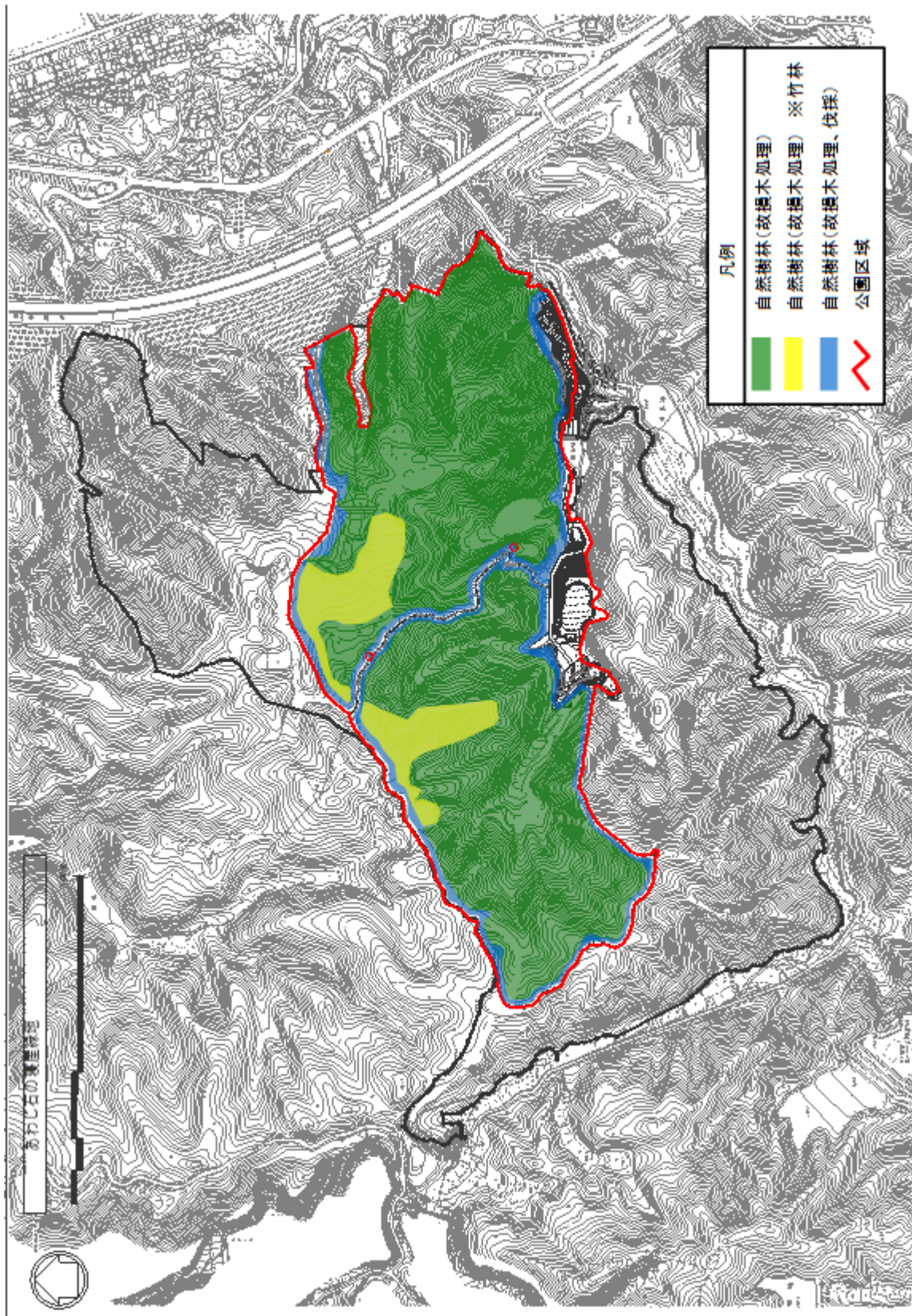
1 主要施設

施設	概要	延長距離・面積等	
管理事務所 (コンテナハウス)	事務室 (淡路島公園内 C1 駐車場)	延床面積 25.8 m ²	
園路	木チップ、土舗装 (W=1.0~1.5m, 2,510m) 自然色舗装 (W=3.0~3.5m, 550m)	3,060 m	
杉丸太の階段	700 段の階段路 (W=1.5~2m、3,000m)	10,500 m ²	
森の広場	芝生広場 3,850 m ² 木チップ舗装 700 m ² 草地 700 m ² 水飲み場、四阿、便所	5,250 m ²	
展望台	海峡展望台	明石海峡大橋の橋脚が重なって見える位置にあり、播磨平野から瀬戸内海の一部まで広範囲に眺望できる。	16 m ²
	展望デッキ		75 m ²
	見上げる展望台	鳥の渡りのルートに位置し、展望台から空を見上げて鳥を観察できる。	50 m ²
	空中展望台		18 m ²
駐車場	普通車 41 台、身障者用 2 台 大型 3 台	1,100 m ²	
エントランス	芝生 150 m ²	150 m ²	
棚田		80 m ²	
ビオトープ		108 m ²	
調節池		180 m ²	
倉庫		9.9 m ²	

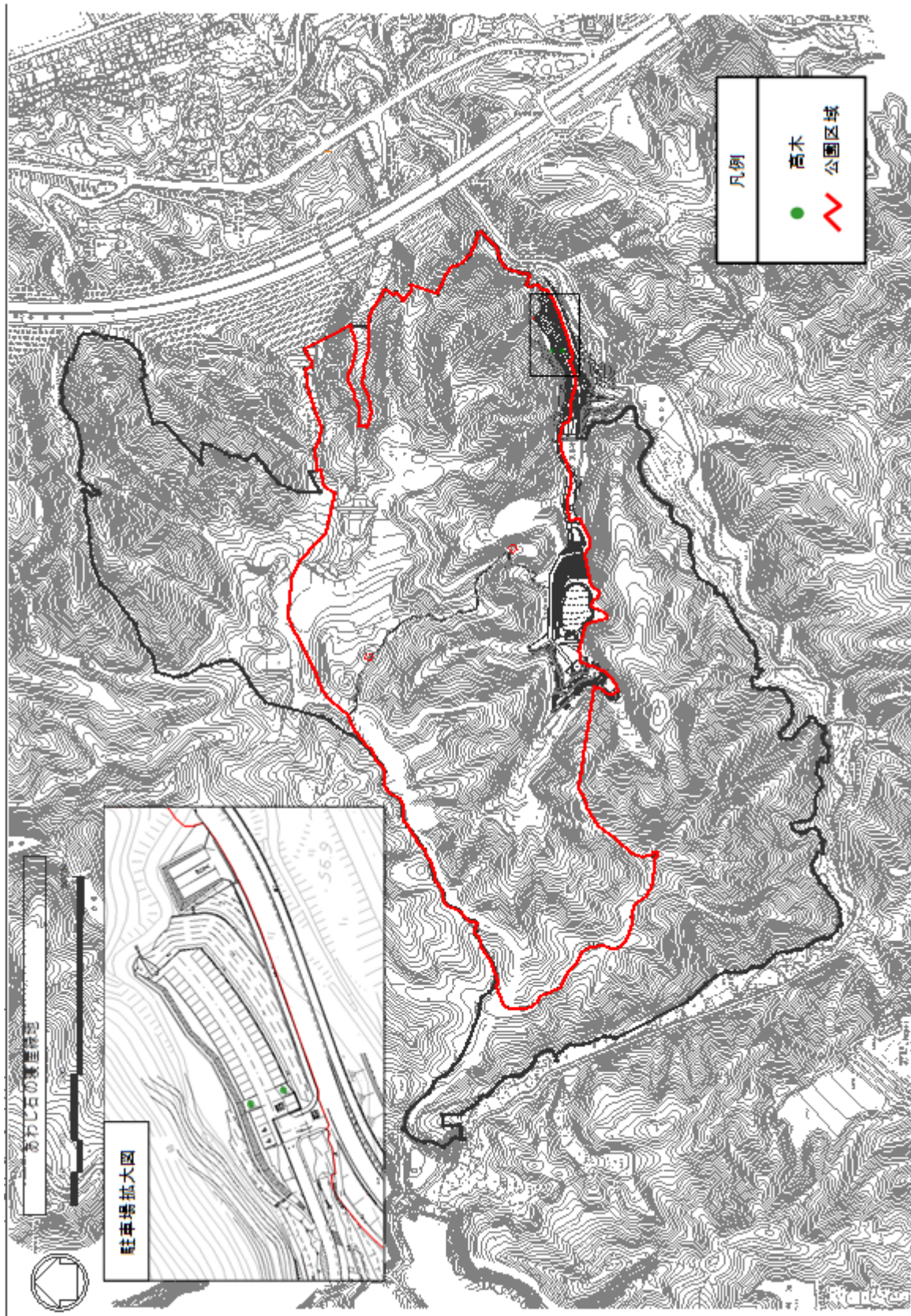
2 航空写真



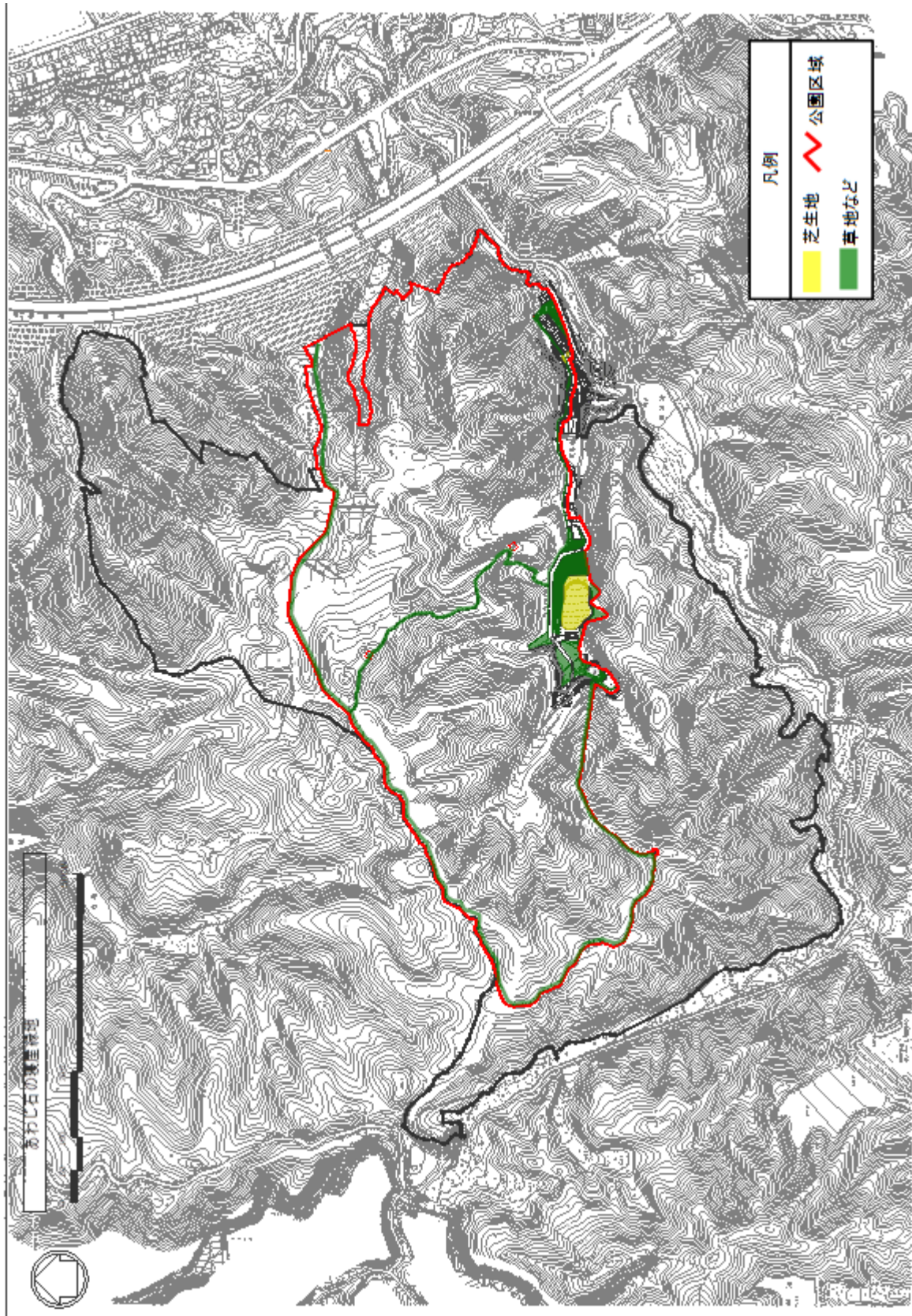
4 自然樹林（林地）管理図



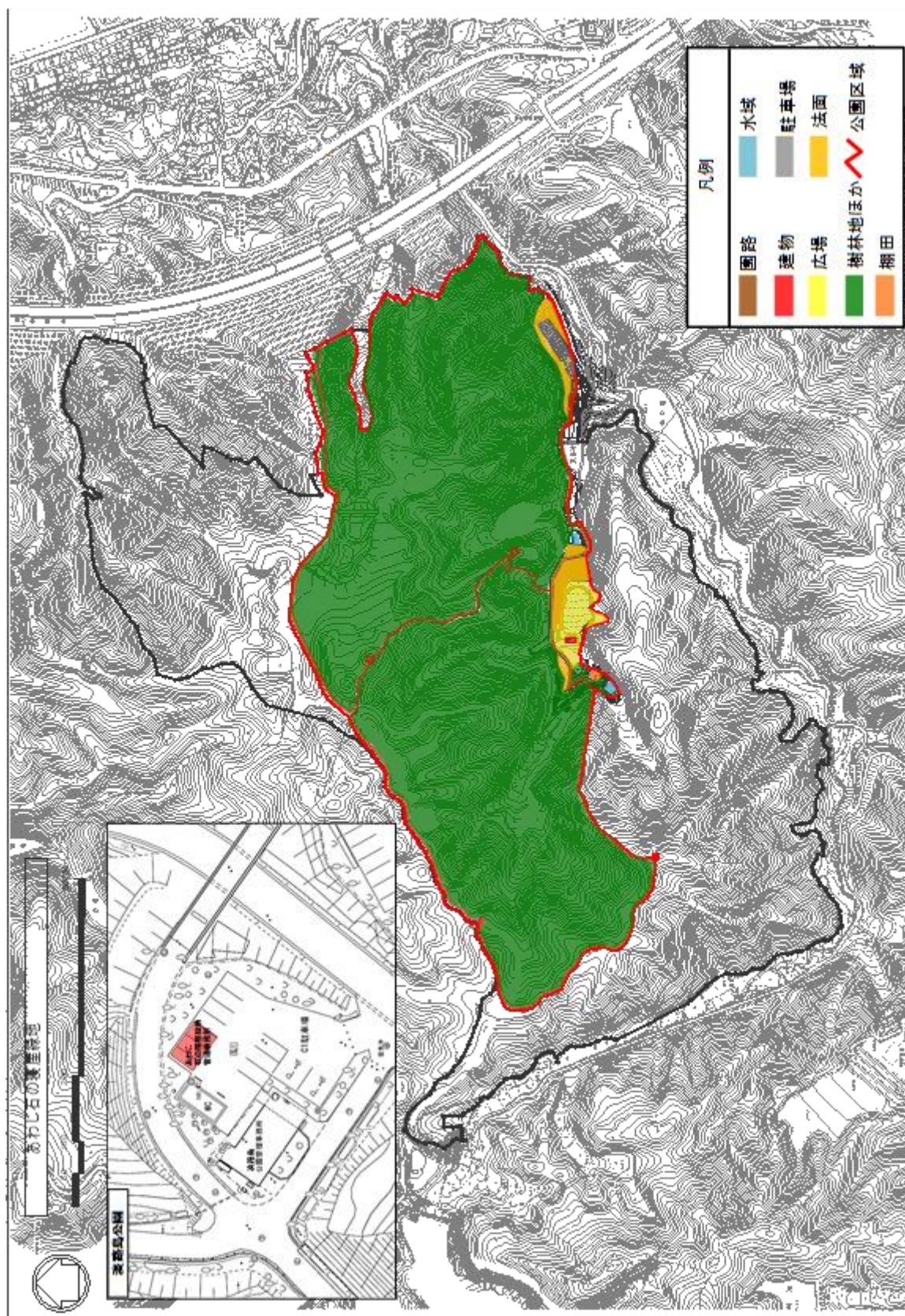
5 高木管理図



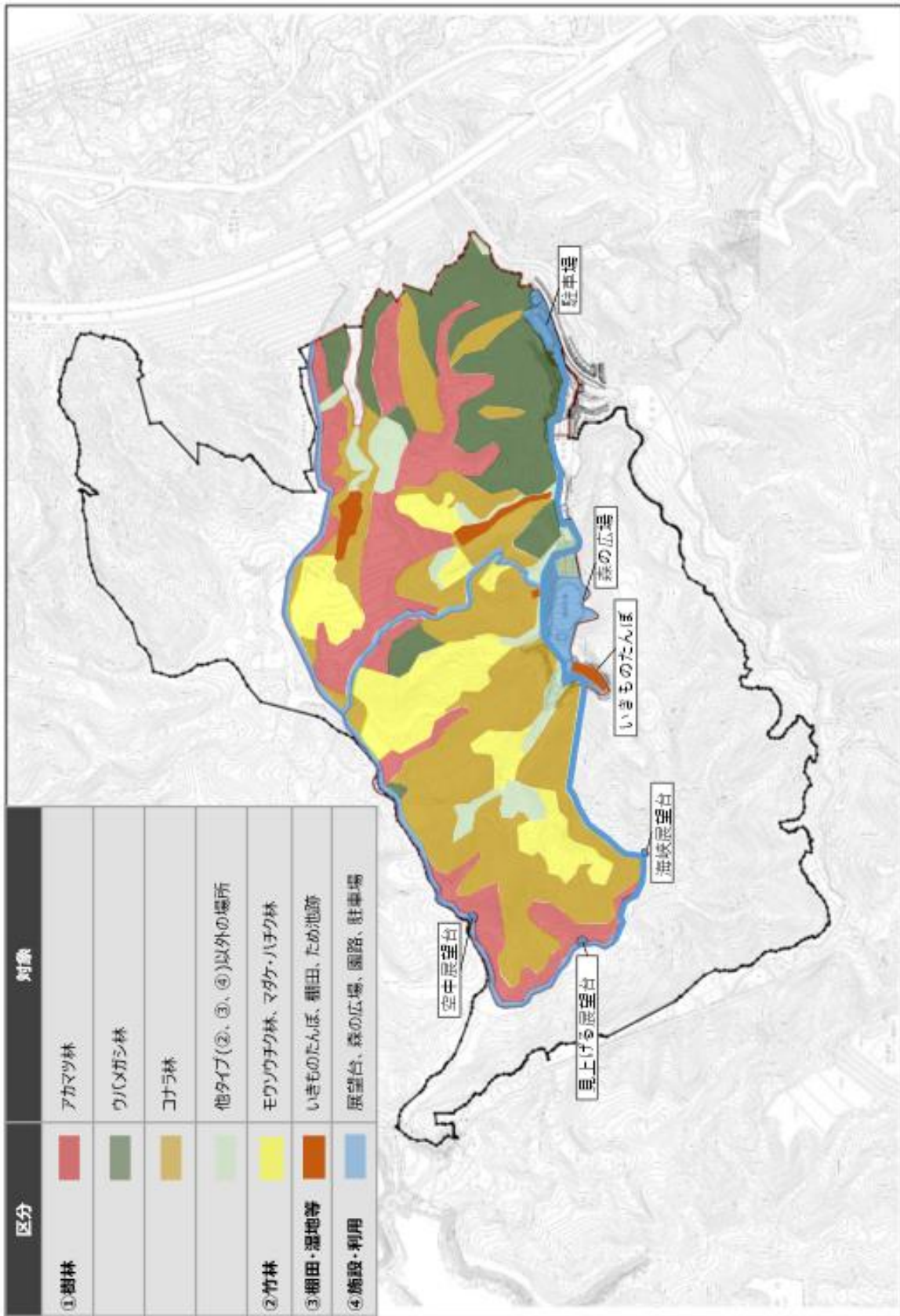
6 芝地草地管理図



7 清掃区域図



8 ゾーニング図A



9 ゾーニング図B

