

淡路島公園ハイウェイオアシス
管理水準書（資料編）

令和8年5月

兵庫県まちづくり部公園緑地課

兵庫県淡路県民局洲本土木事務所

目 次

1. 主要施設	1
2. 航空写真	2
3. 施設図	3
4. 樹木管理図	4
5. 芝生草地管理図	5
6. 清掃区域図	6
7. 建築物等修繕履歴	7
8. 利用料金施設	7
9. 建築平面図	8

淡路島公園ハイウェイオアシス
管理水準書（資料編）

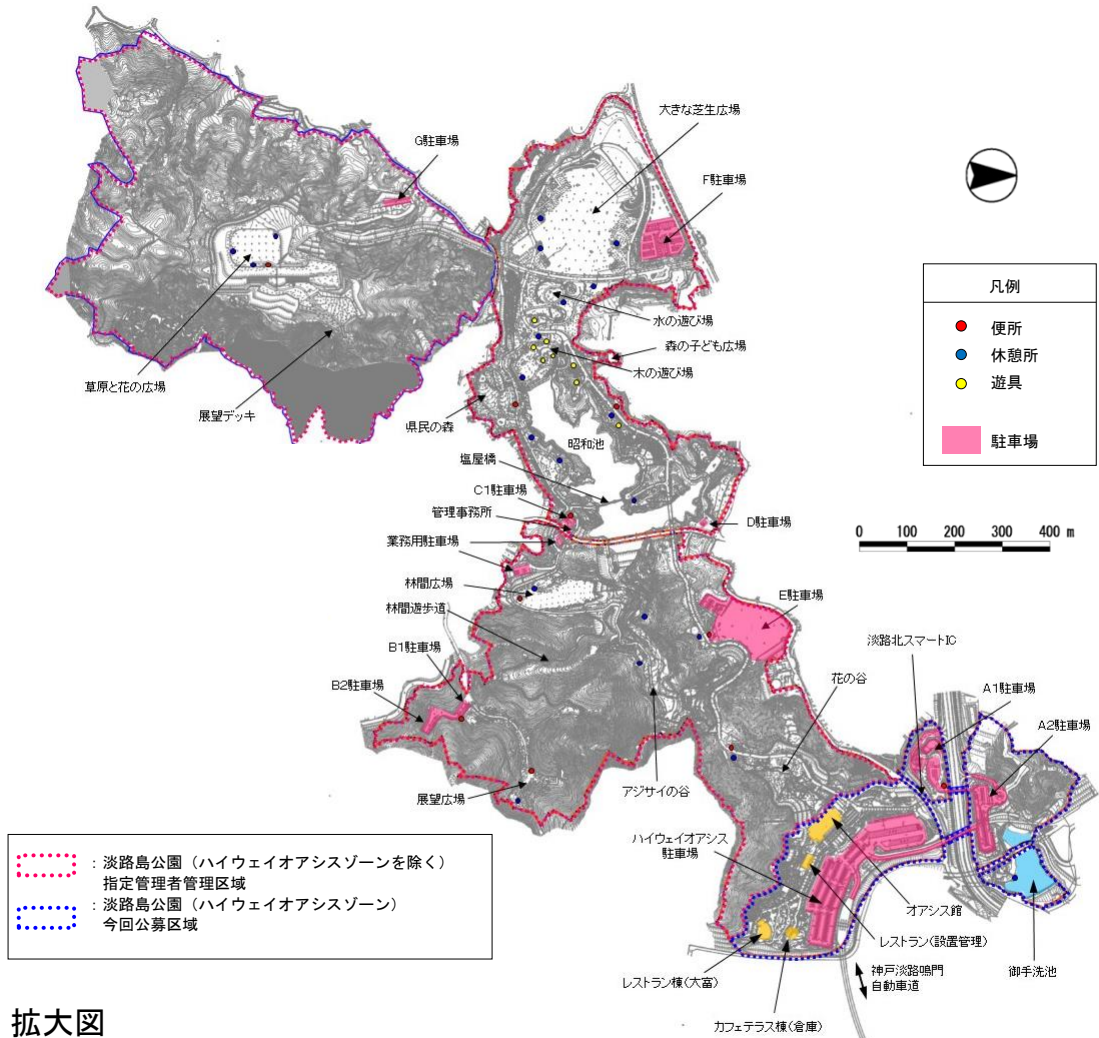
1. 主要施設

項目・仕様等		面積等
建築物等		
オアシス館	鉄筋コンクリート造一部鉄骨造 地上3階地下1階 (施設内容) アトリウム、管理事務所、トイレ 飲食物販等テナント施設(1F[物販 535.5 m ² 、倉庫 45.6 m ²]、2F[レストラン 476.3 m ² 、団体用飲食レスト 493.9 m ² 、事務所 44.9 m ²])	建築面積 2,586.4 m ² (延床面積 4,191.5 m ²)
便所棟	鉄筋コンクリート造 地上1階・地下1階	建築面積 583.1 m ² (延床面積 605.85 m ²)
レストラン棟	鉄筋コンクリート造一部鉄骨造 平屋建	建築面積 769.9 m ² (延床面積 722.7 m ²)
カフェ棟	鉄筋コンクリート造一部鉄骨造 平屋建	建築面積 259.5 m ² (延床面積 245.3 m ²)
トイレ(A1 駐車場)	鉄骨造一部鉄筋コンクリート造 平屋建	建築面積 66.0 m ² (延床面積 66.0 m ²)
電気設備		
オアシス館	受変電設備、発電機(長時間型 80KVA)、中央監視設備	
空調設備		
オアシス館	冷温水発生機(油焚吸収式)、オイルタンク(地下式)、氷蓄熱槽(FRP 製)	
その他機器		
エレベーター	オアシス館 2 基(14 人、15 人乗)、便所棟1基(14 人乗)	
エスカレーター	オアシス館1基、屋外1基	
駐車場		
ハイウェイオアシス駐車場	高速道路区域	普通車 534 台、大型 51 台
公園駐車場(A1,A2)	一般道路区域(スマートインター併設)	普通車 111 台、大型 2 台

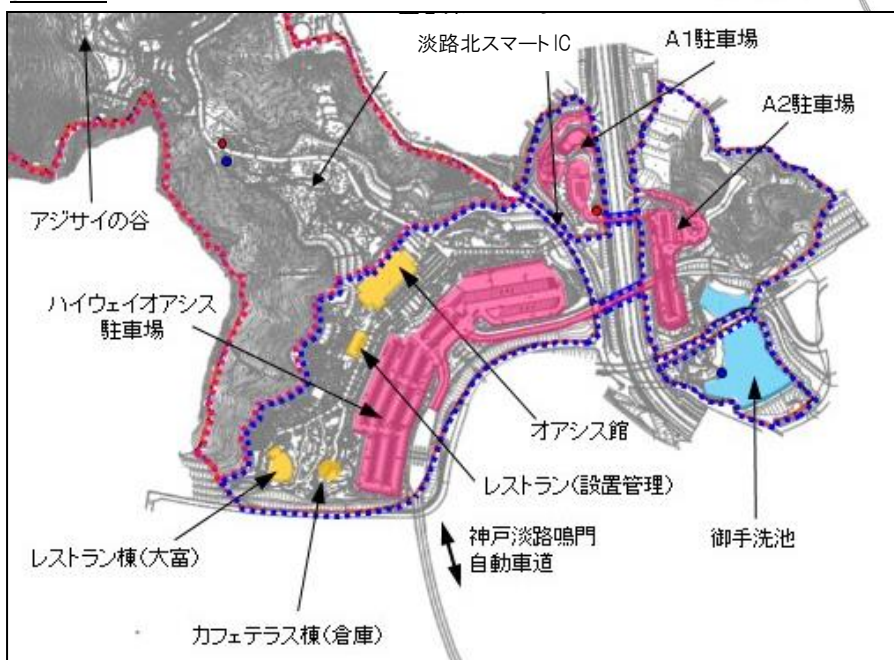
2. 航空写真



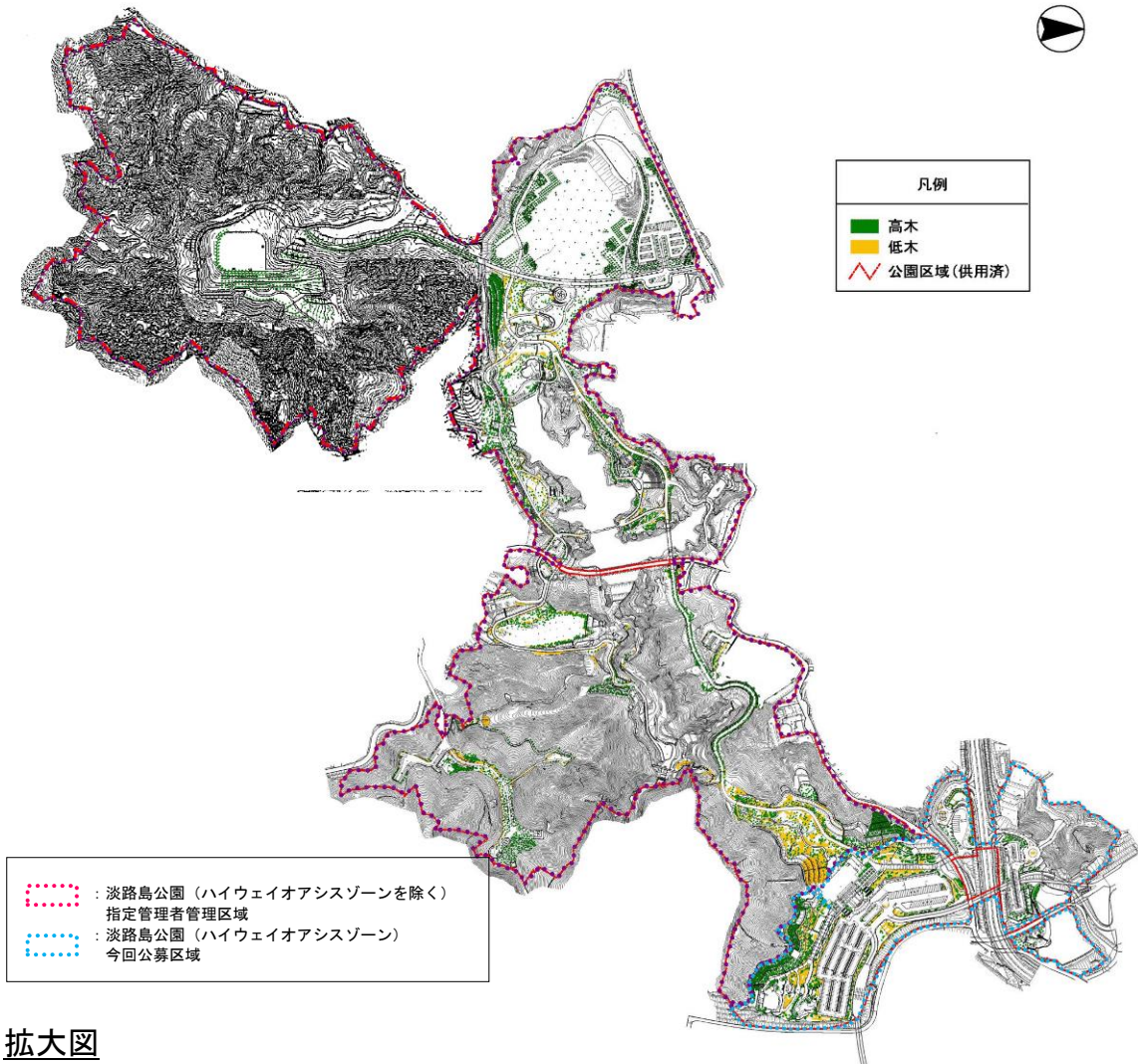
3. 施設図



拡大図



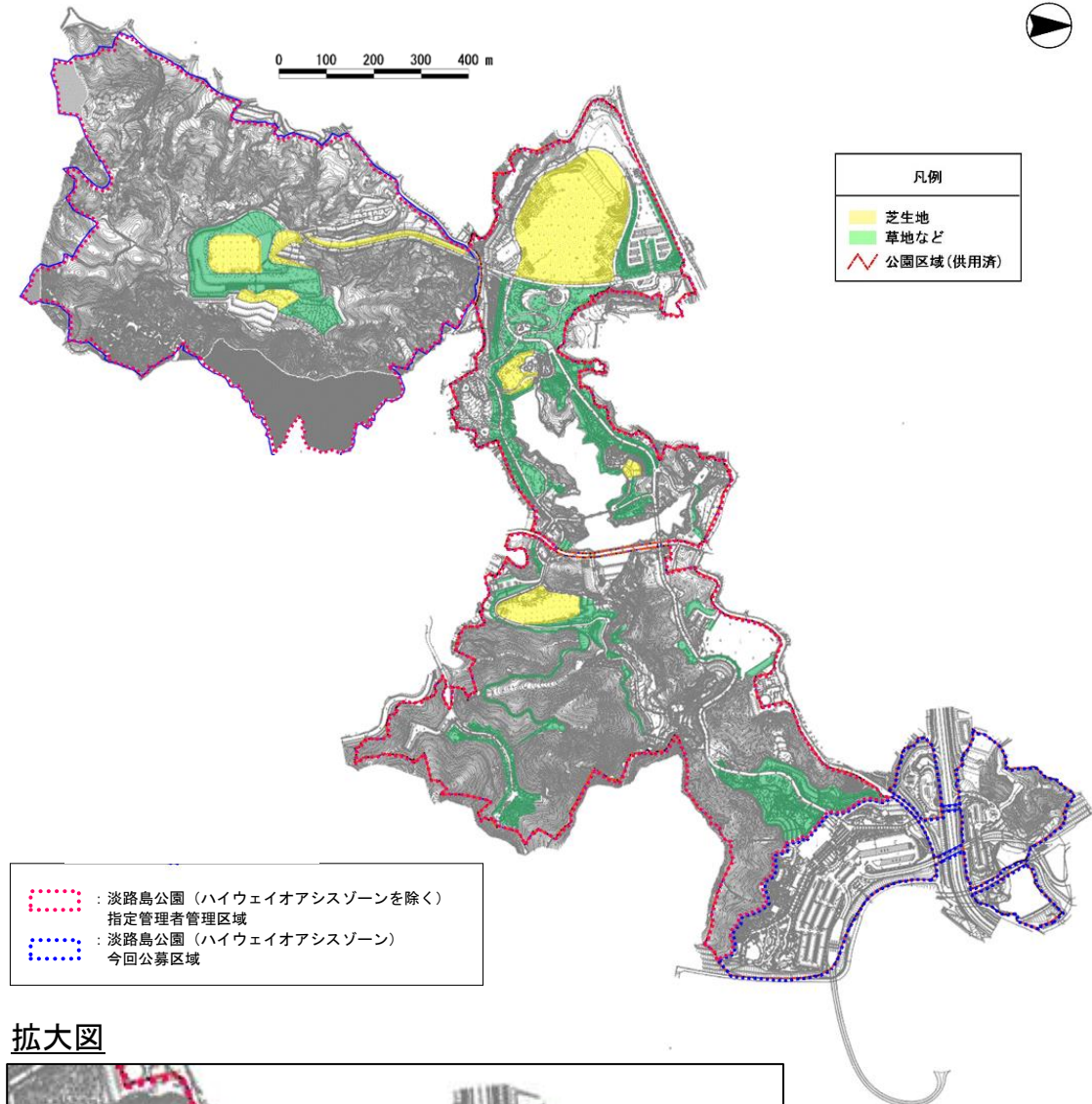
4. 樹木管理図



拡大図



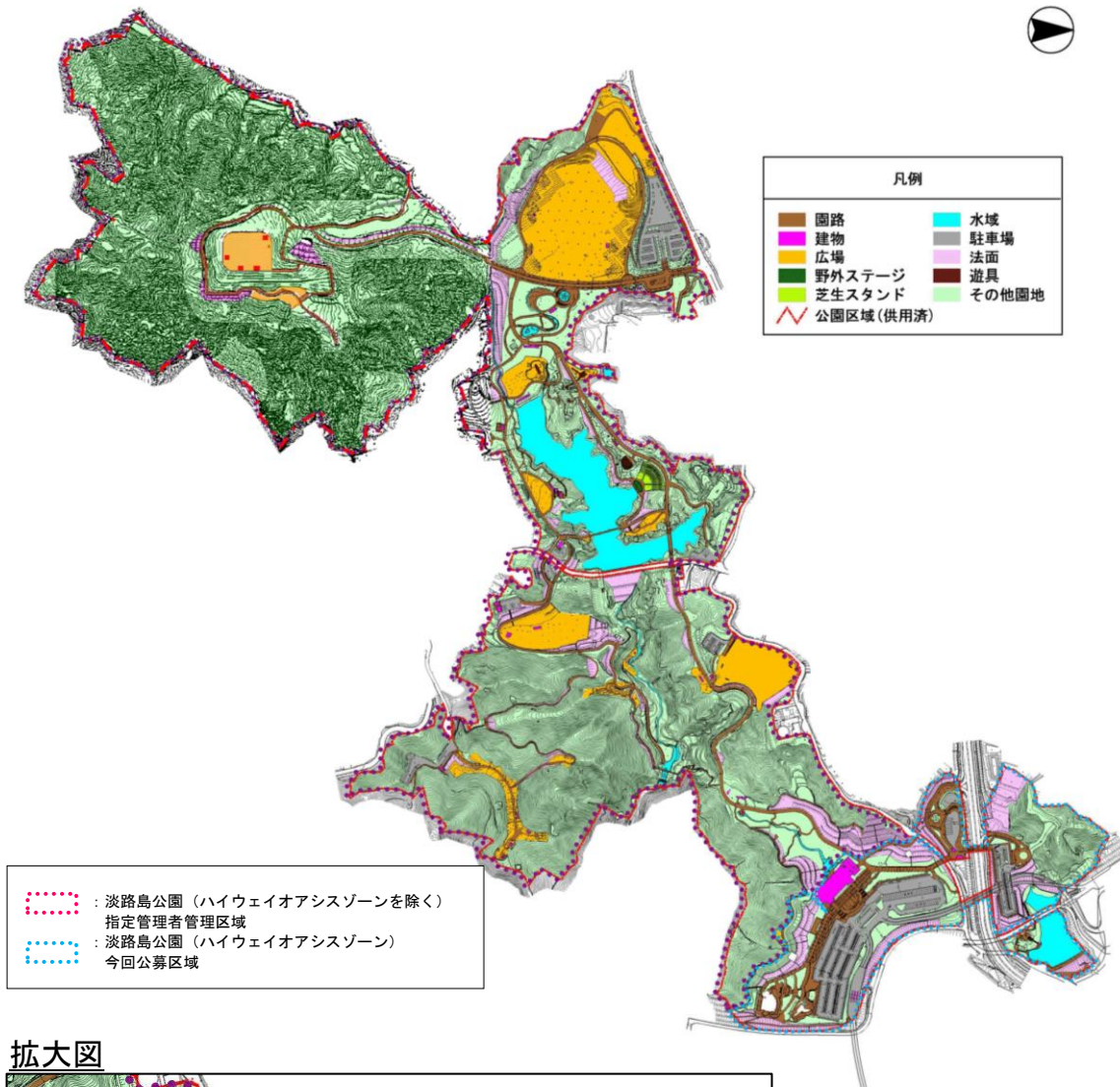
5. 芝地草地管理図



拡大図



6. 清掃区域図



拡大図



7. 建築物等修繕履歴

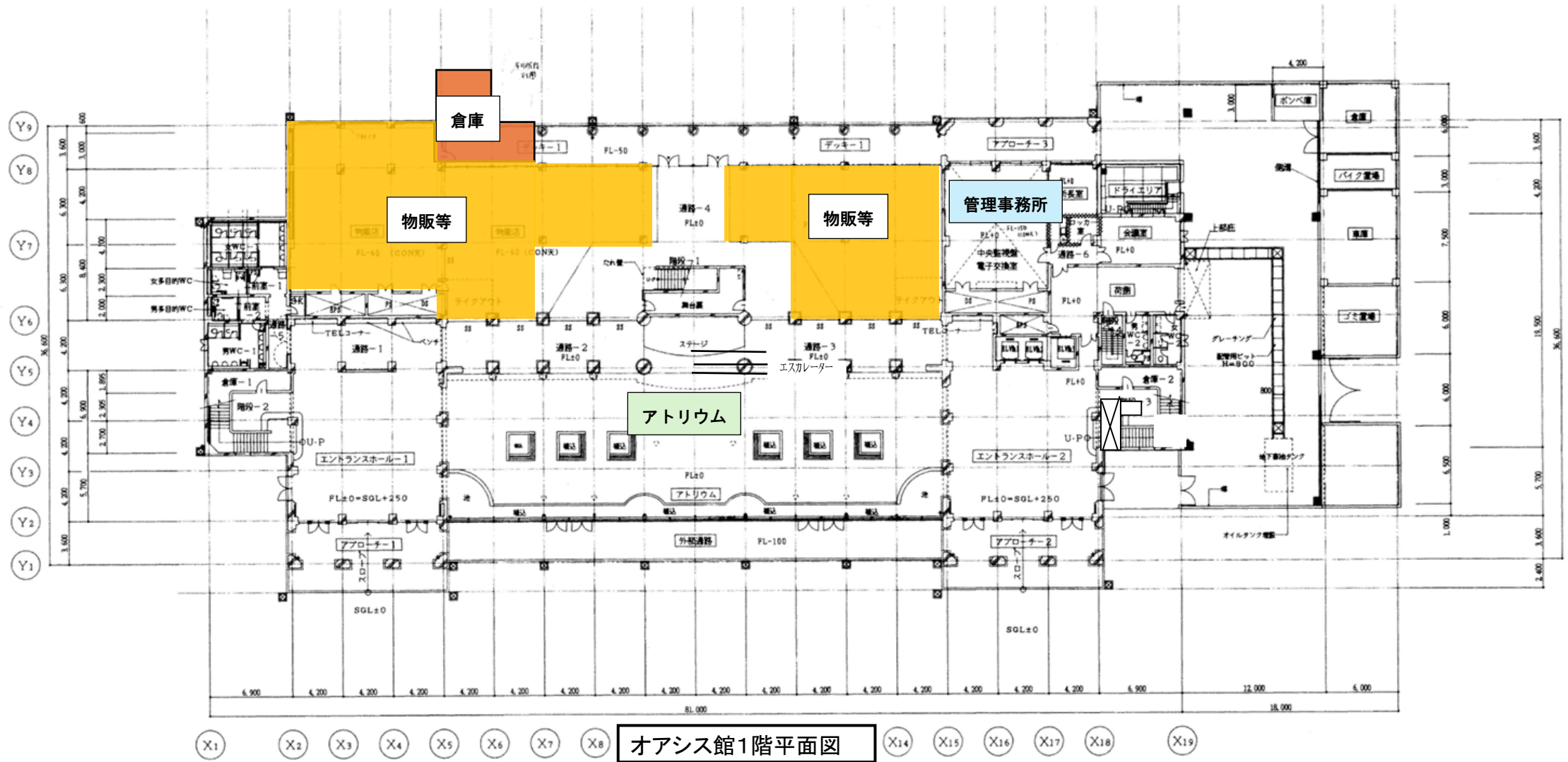
修繕項目	年度
便所棟、トイレ改修工事	H24～25
オアシス館空調設備更新(冷温水機等)	H27～28
便所棟エレベーター更新	H30～R1
オアシス館空調設備更新	R1～2
オアシス館トイレ及び A1A2 駐車場トイレ改修受変電設備更新	R1～3
オアシス館エレベーター更新	R4～5
受変電設備更新	R6～7

8. 利用料金施設

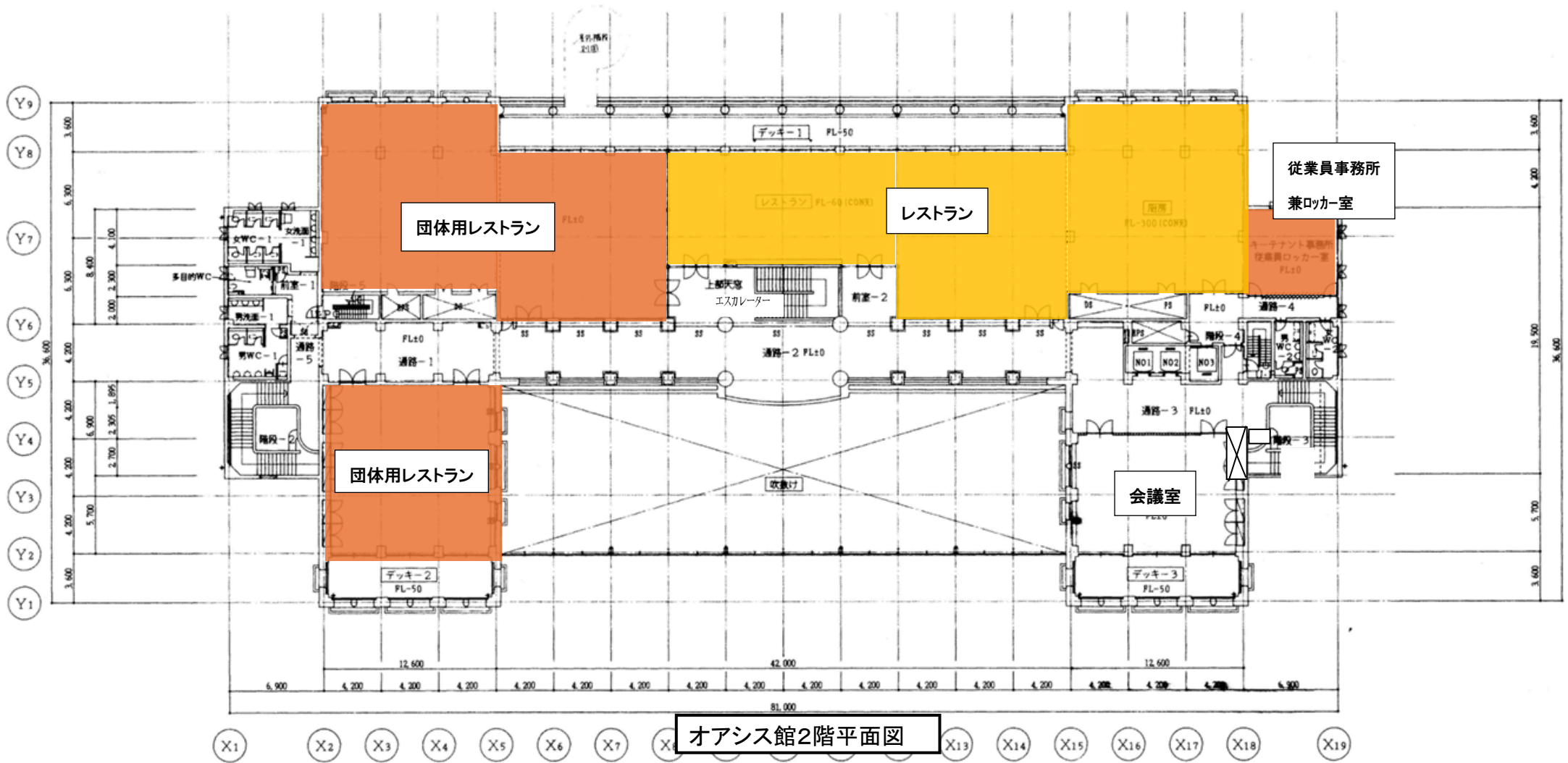
○兵庫県立都市公園条例に規定する料金

種別		単位	基準額
有料駐車場	大型自動車 (長さ7メートル以上のもの)	1回につき	3時間までは無料とし、 3時間を超えるときは 1,800 円とする。
	普通自動車及び小型自動車	1回につき	3時間までは無料とし、 3時間を超えるときは 550 円とする。

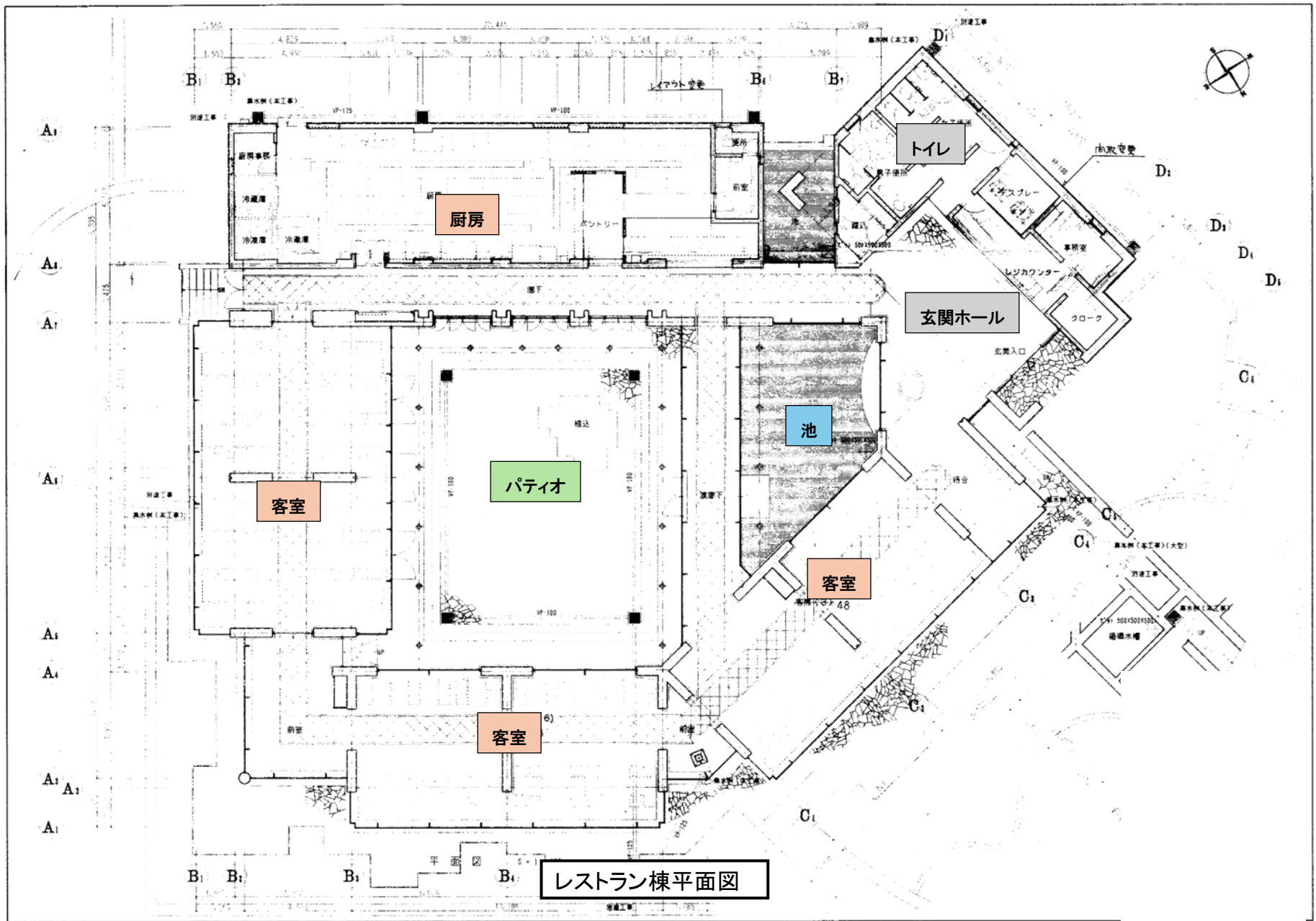
9. 建築等平面図

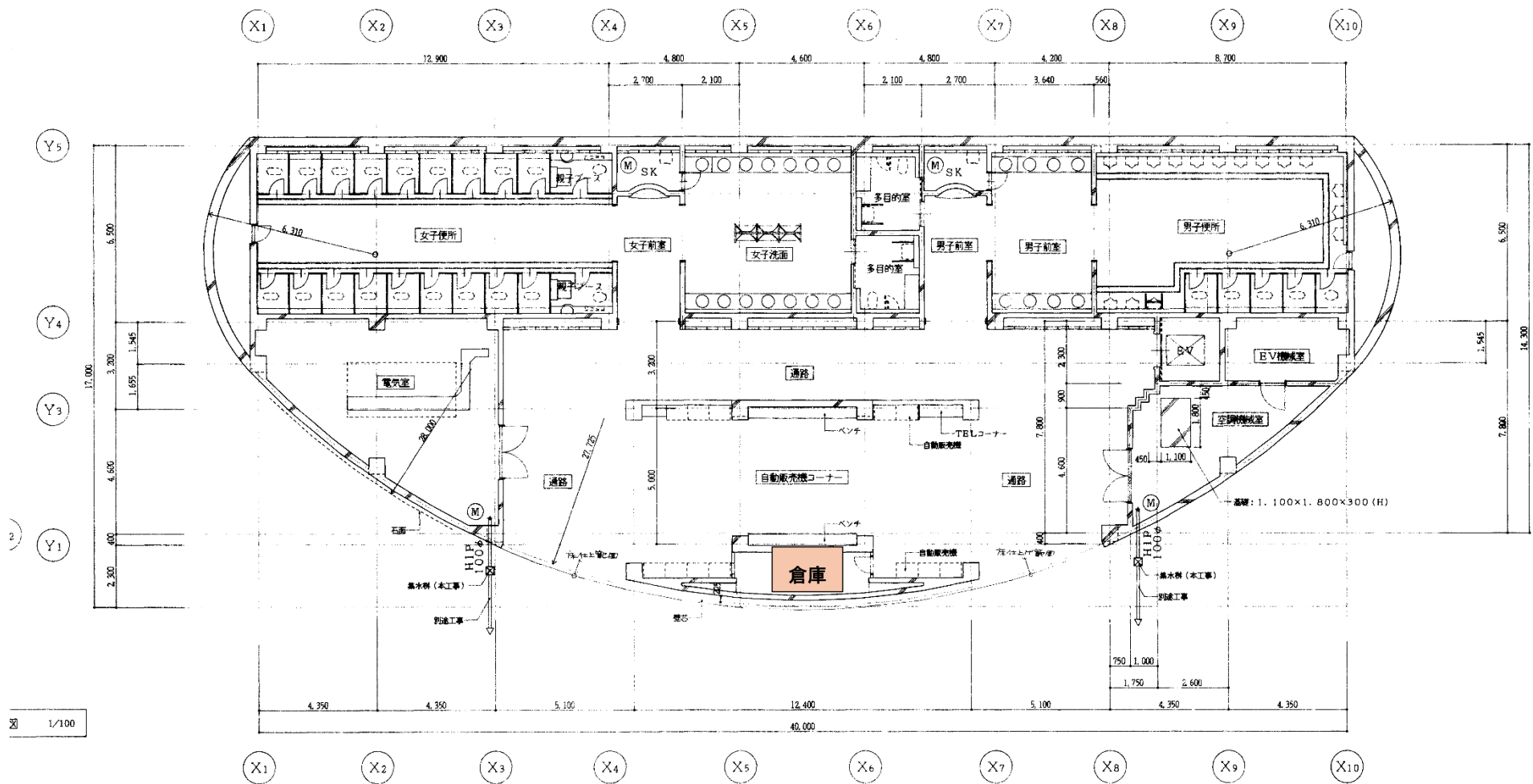


オアシス館1階平面図



オアシス館2階平面図





トイレ棟平面図