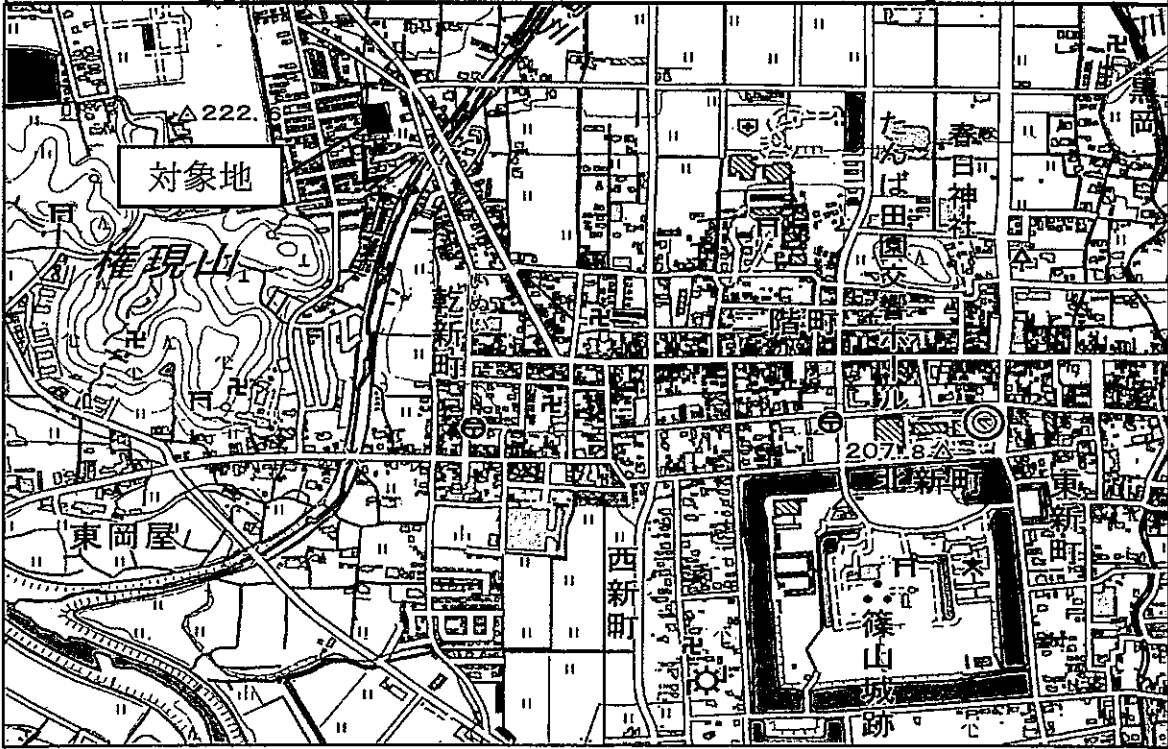
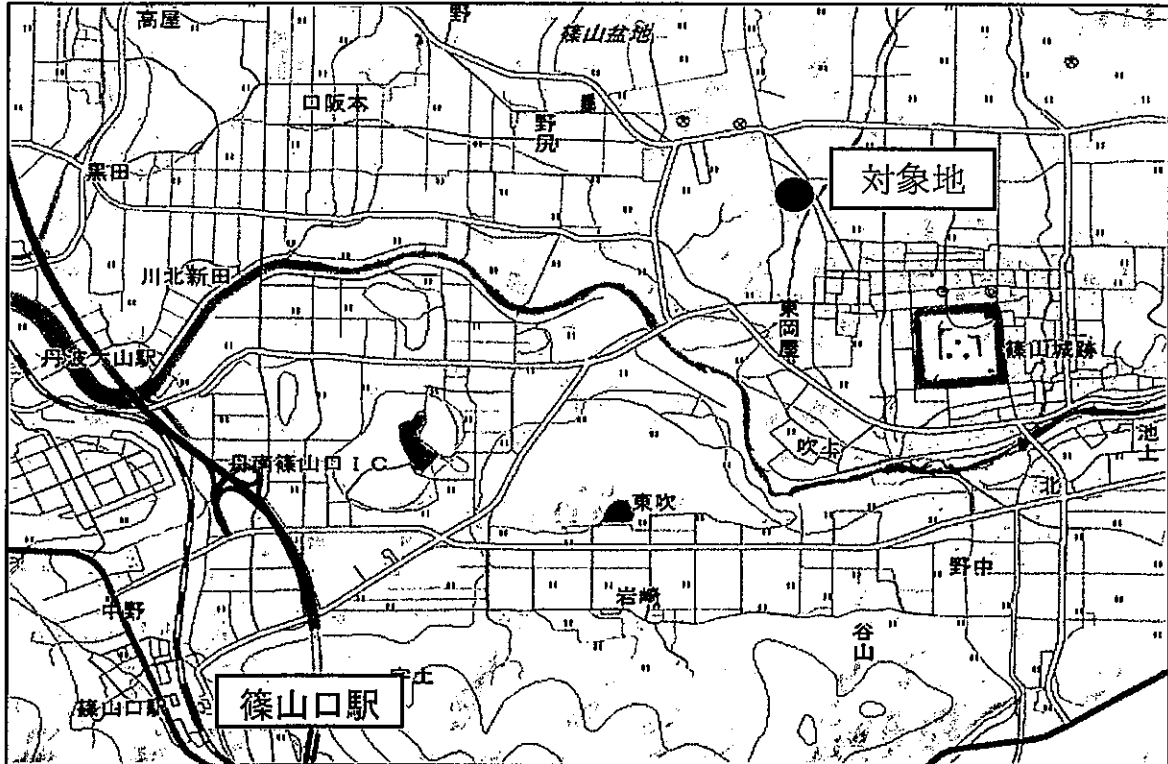


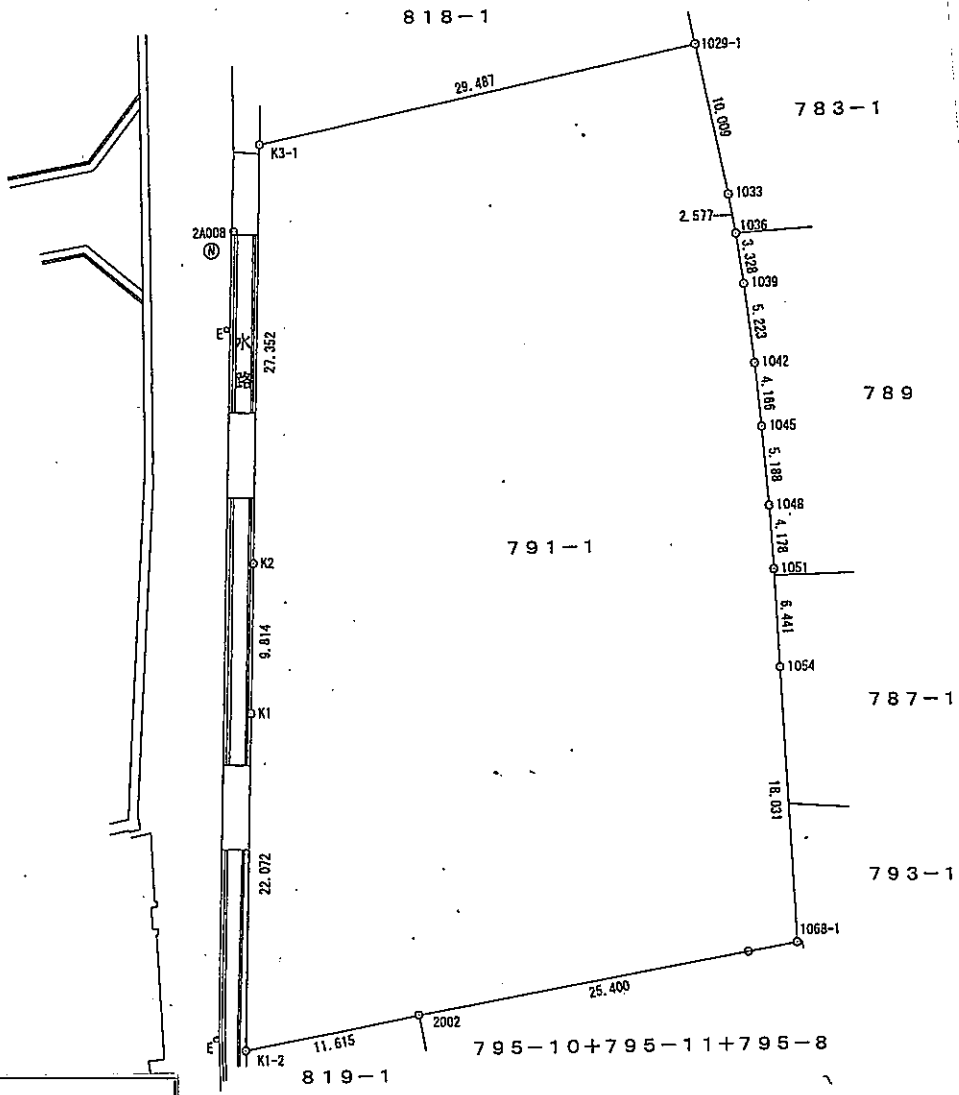
物件調書

所在地	丹波篠山市郡家字鯛中			
地番	791番1			
実測面積	1989.84㎡			
地目	宅地			
形状	ほぼ長方形、概ね平坦			
最低売却価格	33,537,000円			
接面道路の幅員及び構造	西側で幅員約6.0m(南方の一部幅員3.8m程度)の舗装市道(郡家東岡屋線)に接面【42条2項道路】 (中間画地、高低差:なし)			
法令規制	都市計画区域	非線引区域	用途地域	—
	建ぺい率	60%	容積率	200%
	高度地区	—	防火地域	—
	文化財保護法	「周知の埋蔵文化財包蔵地」の範囲外		
	その他の規制	緑豊かな地域環境の形成に関する条例(緑条例)「まちの区域」 日影規制 5m:4時間 10m超:2.5時間		
私道の負担等に関する事項	負担の有無	無	負担の内容	
最寄りの交通機関 (現地からの道路距離)	鉄道	JR福知山線「篠山口」駅へ 南西約4.4km		
	バス	神姫バス「郡家公民館」バス停へ 東約0.2km		
公共施設 (現地からの直線距離)	丹波篠山市役所へ		南東 約1.1km	
	丹波篠山市立城北畑小学校へ		東 約1.4km	
	丹波篠山市立篠山中学校へ		東 約2.0km	
供給施設の整備状況	電気	可	上水道	可
	下水道	有	都市ガス	可
参考事項	1 戸建住宅のほか賃貸マンションも見られる住宅団地内に位置します。			
	2 西側市道の幅員は一部4m以下のため、開発の際はセットバックを要する可能性があります。			
	3 西側市道との間に約幅1.5mの水路有り。市道認定外のため暗渠とする場合は使用許可が必要です。			
	4 西側市道上の水道バルブ付近にてキャップ止め水道管閉塞。			
	5 敷地内西側に下水最終枡(2ヶ所)残置、キャップ止め下水道管閉塞。			
	6 敷地内ガス引込管は撤去済みです。			
	7 敷地内南東隅に電柱残置。電柱から電線が敷地の南端を上空通過しています。土地使用及び移設撤去は関西電力と調整を要します。			
	8 敷地内である敷地北側の側溝は農業用排水路、南側の側溝は農業用排水路及び南側住宅の雨水排水路として使用されているため、排水路としての機能を維持する必要有ります。			

案内図



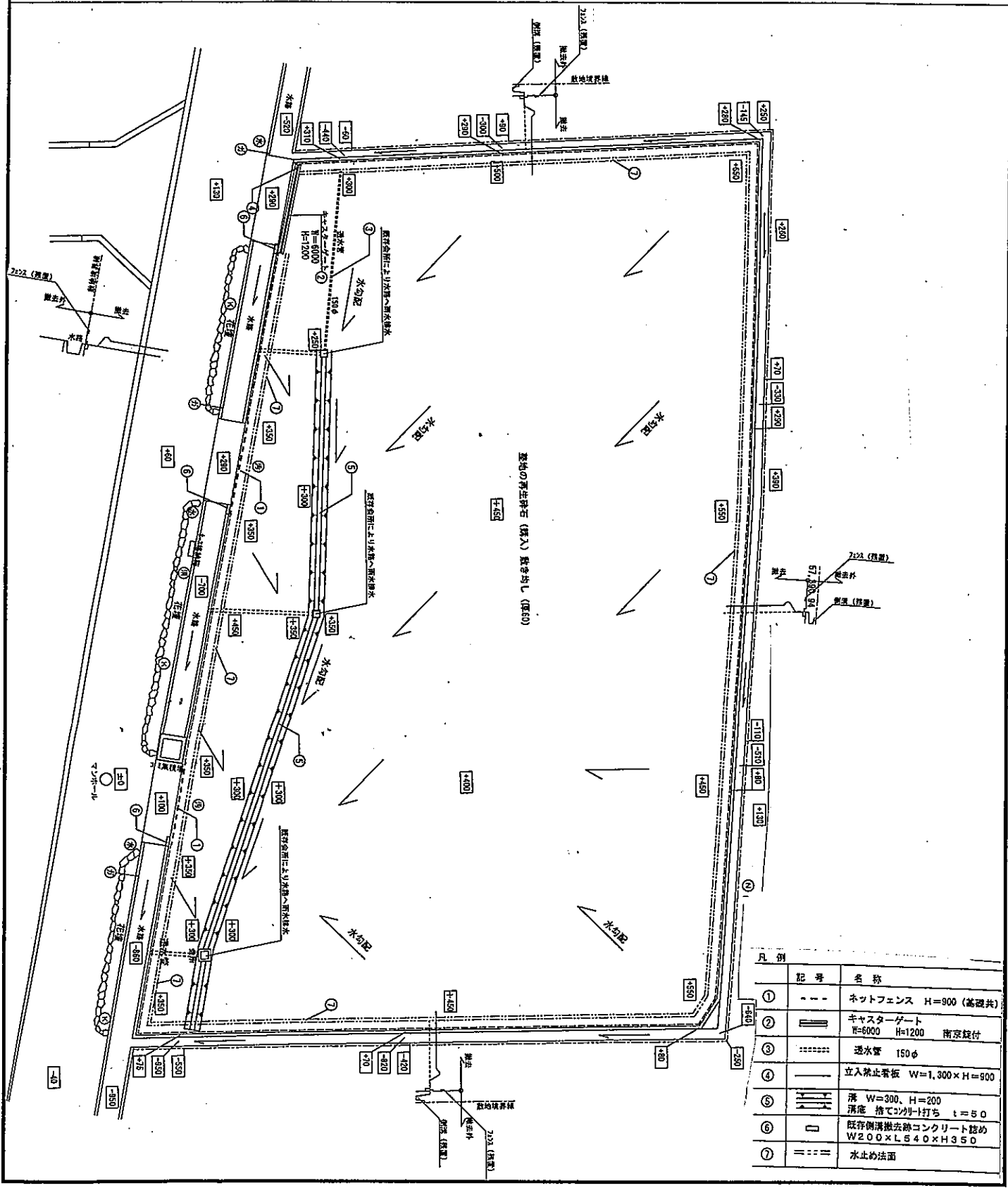
明細図



地番 791-1		
NO	Xn	Yn
K3-1	-101636.062	79847.590
K2	-101663.401	79846.753
K1	-101673.210	79846.451
K1-2	-101695.270	79845.716
2002	-101693.108	79857.128
1068-1	-101688.748	79882.151
1054	-101670.735	79881.355
1051	-101664.301	79881.052
1048	-101660.130	79880.808
1045	-101654.958	79880.399
1042	-101650.811	79880.003
1039	-101645.626	79879.377
1036	-101642.333	79878.894
1033	-101639.795	79878.450
1029-1	-101629.989	79876.445

筆界点	境界標の種類
◎	コンクリート杭
Ⓟ	プラスチック杭
Ⓜ	金属標
Ⓝ	金属鉋
Ⓚ	刻み・ベンキ

現況図



凡例	記号	名称
①	---	ネットフェンス H=900 (基礎共)
②	====	キャスターゲート W=6000 H=1200 南京錠付
③	.....	透水管 150φ
④	----	立入禁止看板 W=1,300×H=900
⑤		溝 W=300、H=200 溝底 捨てコンクリート打ち t=50
⑥	□	既存側溝撤去跡コンクリート詰め W200×L540×H350
⑦	----	水止め法面