

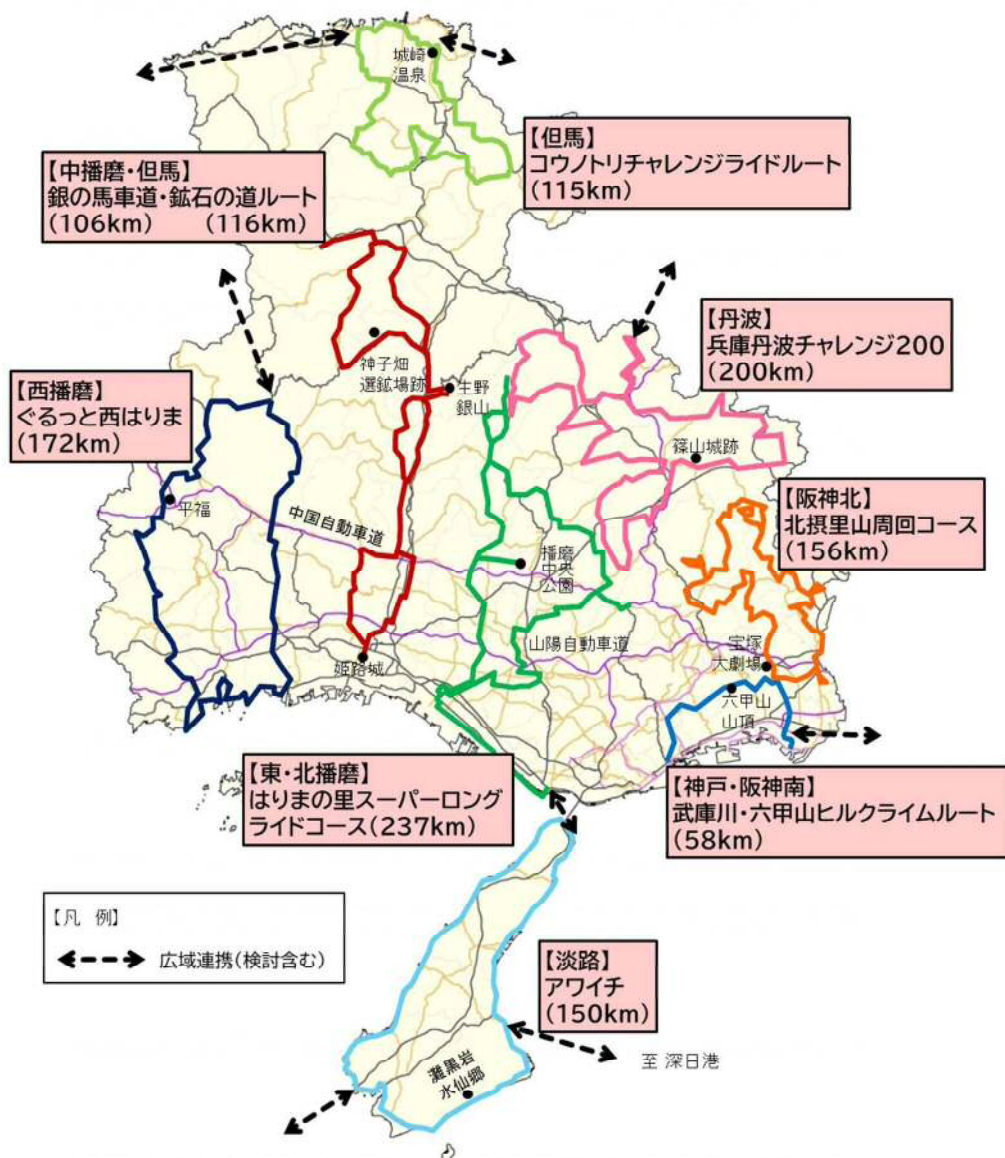
## 2.ひょうごサイクリングモデルルート、自転車ネットワーク計画

### 2.1 ひょうごサイクリングモデルルート……………

県では、自転車で地域を巡り、沿線の魅力を楽しむ「サイクルツーリズム」の人気の高まりを受け、兵庫県を代表する広域の「ひょうごサイクリングモデルルート」※を設定し、質の高いサイクリング環境を目指している。

※県内8地域毎に行政や観光協会、サイクリスト等で構成する「モデルルート推進協議会」で策定

#### ひょうごサイクリングモデルルート



## No.1 アワイチ【淡路地域】

- 淡路島の豊富な観光資源を活かしたサイクルツーリズムを推進し、地域の活性化につなげるため、「淡路地域モデルルート推進協議会」を平成31年3月に設置。
- ナショナルサイクルルート指定を目指す、ハード・ソフト両面からサイクリング環境向上に取り組む。

・走行環境整備やサイクリストの受入環境の充実、情報発信の強化等を連携して実施  
・メニュー（遠路管理者、観光関係者、交通事業者、サイクリスト向け）

### 走行環境の整備

#### ○安全・快適に走行できるサイクリング環境の整備

・実羽根型路面表示、自転車ピクトグラムの設置

・自転車通行空間の計画的な整備

・自転車ネットワーク計画に基づく整備

【洲本市・淡路市計画、庵あわじ市計画中】

・幅員狭小区間における路肩拡幅整備

#### ○迷わずに走行できる環境の整備

・ルート案内標識及び路面表示の整備

・距離標、案内標識、路面表示

【整備済、アンケート等により適宜整備】



（協議会開催状況）



（距離標）



（実羽根型路面表示）

### サイクリスト受入環境の整備・情報発信の充実

#### ○快適な休憩箇所の整備

・道の駅等にサイクリストが必要とする機能を備えたサイクルステーションを整備

・それぞれのサイクルステーションにおいて情報充実を図る

・交通拠点、休憩箇所、飲食施設等にサイクルラックを整備

#### ○多様な交通手段の確保、トラブルに対応できる環境の整備

・公共交通機関（旅客船、高速バス、路線バス、コミュニティバス）への自転車積載

・工具や空気入れの無料貸し出し、自転車修理や自転車回送サービスの提供

#### ○地域の魅力を満喫し、地域振興に寄与する仕掛けづくり

・「淡路島ロングライド150」の継続的な開催

・「淡路島ロングライド150」の継続的な開催

・容易に情報が得られる情報発信の実施

・ホームページ、パンフレット、SNSの活用による情報発信の充実や多言語対応

○写真撮影や異観を楽しむためのフォトスポットの整備

・「アワイチ」の記念となるフォトスポットを、淡路島を囲む三海峡の望める箇所に整備



（サイクルラック設置状況）



（自転車修理・回送サービス）



（フォトスポット）



（サイクリングマップ、日本27国語）

## 【No.1 淡路】アワイチ(150km)

自転車走行台数(2022年度実測) 洲本市小路谷:1.2万台  
南あわじ市種良丙:1.0万台  
淡路市郡家:2.3万台



（Ishikawa Bridge）

コース概要  
延長 : 150km  
最大標高差 : 156m  
獲得標高 : 1,144m  
所要時間 : 約10時間



（Awaichi Bridge）



（淡路水鏡ラインの完成地帯）



【凡例】 モデルルート

## No.2 武庫川・六甲山ヒルクライムルート【神戸・阪神南地域】

○ 健康のためのスポーツサイクルや、神戸・阪神南地域の魅力を楽しむサイクリングなどのサイクルツーリズムを推進するため、神戸・阪神南地域モデルルート推進協議会を令和元年7月に設置。

神戸・阪神南地域モデルルート推進協議会

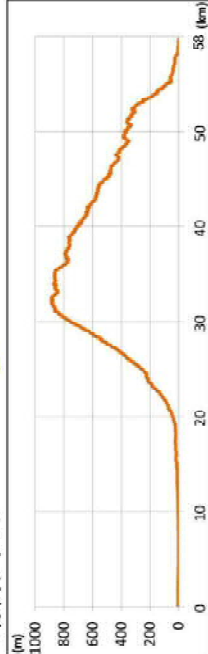
- ・走行環境整備やサイクリストの受入環境の充実、情報発信の強化等を連携して実施
- ・メンバー(道路管理者、観光関係者、関係団体)



コース概要

延長 : 58km  
 最大標高差 : 887m  
 獲得標高 : 1,063m  
 所要時間 : 約4時間

<標高グラフ>



【凡例】  
 〓 モデルルート



出典：国土地理院Web

### 自転車走行環境整備

#### ○自転車通行空間整備

- ・道路改良事業や交通安全事業等により整備
- ・モデルルートの舗装修繕
- ・モデルルートの樹木の管理等



(自転車専用通行帯整備状況)

### サイクリスト受入環境の整備・情報発信の充実

#### ○サイクリスト休憩施設の維持管理

- ・既設のサイクルラックの維持管理

#### ○マナー啓発

- ・自動車と自転車の相互理解の促進のためマナー啓発看板を設置
- ・SNSなどでの啓発活動

#### ○ホームページの開設、運営

- ・ルートの魅力や見所を紹介

#### ○SNS等を利用した情報発信

- ・SNS等を通じて、ルートの魅力を紹介



(マナー啓発看板ルート内設置事例)



(サイクルラック設置状況)

## No.3 北摂里山周回コース【阪神北地域】

### ○ひょうご北摂サイクルツーリズムの推進

- ・ひょうご北摂地域は、京阪神からのアクセス性に優れ、平坦な田園地域や高低差のある峠など変化に富んだ多様なサイクルコースが設定できる地域である。
- これらのサイクリングに適した環境を活用してサイクルツーリズムを推進する。

### 自転車走行環境整備

- 自転車通行空間整備
  - ・道路改良事業や交通安全事業等により整備
- 安全な走行環境の維持
  - ・適切に舗装修繕等を実施



(奥道山西インター線 自転車道)



(舗装のひび割れ)

### サイクリスト受入環境の整備・情報発信の充実

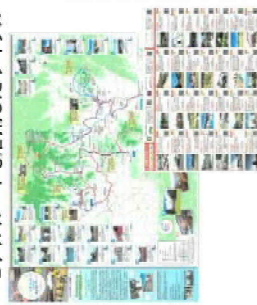
- ルートマップの改定
  - ・適宜サイクルマップの情報を更新・改定
- サイクルツーリズムのPR
  - ・県ホームページやマップのPR
- イベントの実施
  - ・モデルルートも活用したサイクルイベント等を実施



(ひょうご北摂里山ライド)



(ひょうご北摂体験型サイクルツアー)

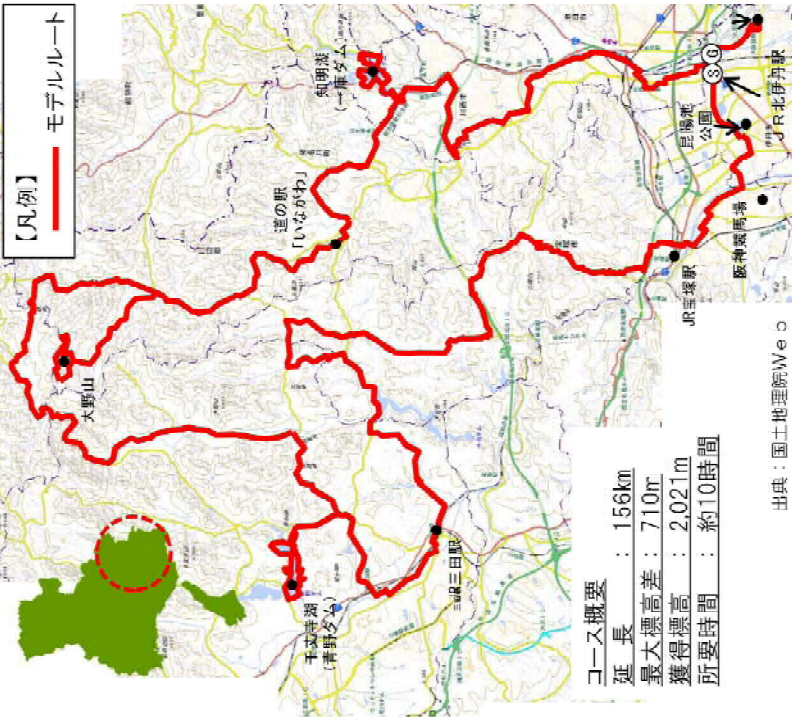


(北摂里山サイクルマップ)

### <標高グラフ>



【凡例】  
— モデルルート



コース概要  
 延長 : 156km  
 最大標高差 : 710m  
 獲得標高 : 2,021m  
 所要時間 : 約10時間

出典：国土地理院Web

# No.4 はりまの里スーパーロングライドコース【東播磨・北播磨地域】

【No.4 東・北播磨】はりまの里スーパーロングライドコース(237km)



コース概要  
 延長 : 237km  
 最大標高差 : 462m  
 獲得標高 : 2,299m  
 所要時間 : 約15時間

＜標高グラフ＞



【凡例】 モデルルート



出典 : web国土地理院地図

○健康のためのスポーツサイクルや、東播磨・北播磨地域の魅力を楽しむサイクリングなどのサイクリングリズムを推進するため、東播磨・北播磨地域モデルルート推進協議会を令和元年7月に設置・運営。

- 東播磨・北播磨モデルルート推進協議会
- 走行環境整備やサイクリストの受入環境の充実、情報発信の強化等を実施
- メンバー(道路管理者、朝光関係者、サイクリスト)

## 自転車走行環境整備

- 自転車通行空間整備
  - ・道路改良事業や交通安全事業等により整備
- ルート案内標識等の設置
  - ・令和2年度より自立型サインの整備



(ルート案内)

距離標 : 5km毎にルート距離を伝える  
 案内標識 : 目的地までの案内や路標、方向を伝える  
 注意喚起看板 : 連続カーブ・連続下り坂等に設置



(ルート案内)

(自転車道整備状況)

## サイクリスト受入環境の整備・情報発信の充実

- サイクリスト休憩施設の整備・運営
  - ・サイクルロッカーやシャワー室などの整備(権現総合公園)
  - ・サイクルステーションの運営(播磨中央公園)
  - ・道の駅にサイクルラック設置
- 播磨中央公園サイクリングコースの利活用
  - ・全国規模のロードレースや学生大会の誘致と開催
- ホームページ・SNSの開設・運営
- ルートマップの作成・更新



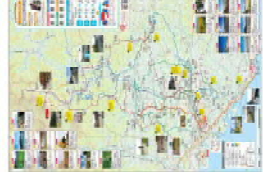
(サイクリスト休憩施設の整備イメージ)



(サイクルラック設置状況)



(サイクリスト休憩施設の運営)



(地域版ルートマップ)



(ロードレースの開催)



(SNSの運営)