

# 北播磨地域の景気動向

<令和6年1月～3月>

No. 112

兵庫県北播磨県民局

〈目次〉

ポイント及び項目別数値	1
1. 信用保証	2
(1)保証承諾額 (2)保証債務残高 (3)代位弁済金額	
2. 主要観光地入場者数	4
3. 大規模小売店の売上高	4
4. 新設住宅着工戸数	5
5. 公共工事請負金額	5
6. 雇 用	6
(1)有効求人倍率 (2)有効求職者数 (3)有効求人数 (4)雇用保険受給者実人員	
7. 地場産業生産高	8
(1)播州織 (2)播州織(内需・輸出別) (3)三木金物	
(4)小野金物 (5)そろばん (6)釣針	
参考資料	
1. 為 替	11
2. 企業倒産(全県)	12
(1)倒産件数 (2)負債総額	
1. 北播磨のデータ	13
2. 全県のデータ	16

〈資料出典等〉

1. 信用保証  
(1)・(2) 兵庫県信用保証協会『信用保証月報』より、北播磨の数値を抜粋  
(3) 兵庫県信用保証協会西脇支所管内の数値(丹波地域含む)
  2. 主要観光地入場者数  
管内主要観光施設6ヶ所の入場者数の合計
  3. 大規模小売店の売上高  
北播磨地域の大型小売店の売上高を、平成17年4月を100とする指数で記載
  4. 新設住宅着工戸数  
兵庫県県土整備部住宅建築局住宅政策課『兵庫県新設住宅着工統計』より抜粋
  5. 公共工事請負金額  
西日本建設業保証(株)より抜粋
  6. 雇 用  
厚生労働省兵庫労働局『月報ひょうご』より西脇公共職業安定所分を抜粋
  7. 地場産業  
播州織…播州織工業組合の集計  
三木金物…三木金物商工協同組合連合会の集計  
小野金物…小野金物組合(旧小野金物商工協同組合連合会の集計)  
そろばん…播州算盤工芸品協同組合の集計  
釣 針…兵庫県釣針協同組合、播州釣針協同組合の集計  
(播州織以外のデータは四半期値)
- 参考1. 為 替  
『兵庫県の経済・雇用状況』より抜粋(東京外国為替市場円相場)
- 参考2. 企業倒産  
(株)東京商工リサーチ、倒産情報より抜粋

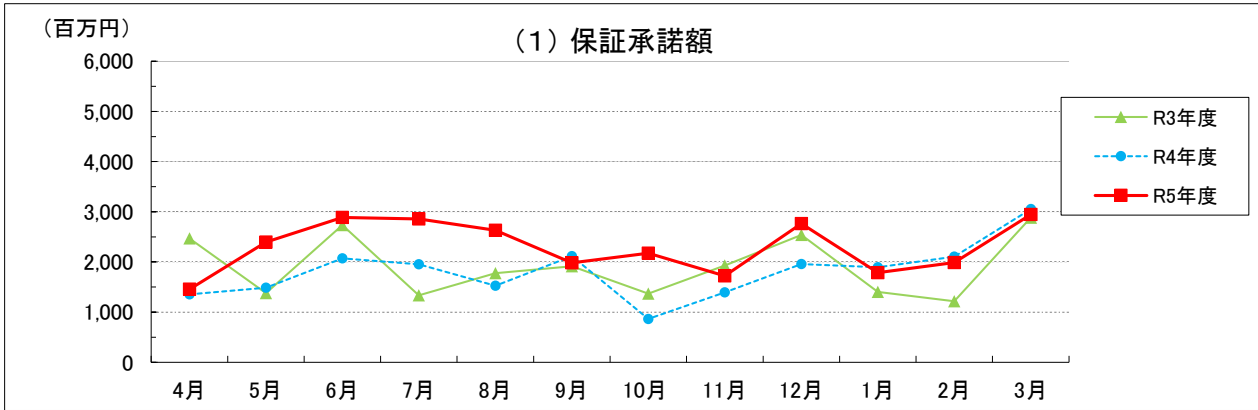
【ポイント】

- 公共工事請負金額は総額5,478百万円で、前期と比べて33.2%の減少、前年同期と比べて68.7%の増加となっている。
- 有効求人倍率の月平均は1.03倍、前期と比べて0.03ポイントの減少、前年同期と比べて0.20ポイントの減少となっている。
- 地場産業の播州織生産量は総量2,482千㎡、月平均827千㎡で、前期と比べて16.9%の減少、前年同期と比べて21.6%の減少となっている

	項目	単位	前期	今期 R6. 1-3				前期比	前年同期	前年同期比
			R5.10-12	R6.1	R6.2	R6.3	合計・平均		R5. 1-3	
1	保証承諾額	百万円	6,662	1,784	1,989	2,945	6,718	+0.8	7,049	▲ 4.7
	代位弁済金額	百万円	116	298	38	80	416	+258.6	230	+80.9
2	主要観光地入場者数	千人	357.2	67.4	75.1	109.5	252.0	▲ 29.5	254.1	▲ 0.8
3	大規模小売店舗売上高	H17.4=100(平均)	90.6	86.5	74.6	84.6	81.9	▲ 9.6	88.0	▲ 6.9
4	新設住宅着工戸数	戸	271	40	105	100	245	▲ 9.6	211	+16.1
5	公共工事請負金額	百万円	8,204	1,023	2,031	2,424	5,478	▲ 33.2	3,248	+68.7
6	雇用(パートを含む)	(平均)								
	有効求人倍率	倍	1.06	1.04	1.05	1.00	1.03	▲ 2.83	1.23	▲ 17.48
	有効求職者数	人	2,962	2,889	3,031	3,099	3,006	+1.5	2,736	+9.9
	有効求人数	人	3,151	3,013	3,182	3,107	3,101	▲ 1.6	3,371	▲ 8.0
	雇用保険受給者実人員	人	748	712	675	691	693	▲ 7.3	562	+23.3
7	地場産業(播州織以外は合計欄のみ記載)									
	播州織 (生産量)	千㎡	2,988	849	838	795	2,482	▲ 16.9	3,166	▲ 21.6
	三木金物 (生産額)	百万円	13,400	-	-	-	13,000	▲ 3.0	13,400	▲ 3.0
	小野金物 (生産額)	百万円	1,721	-	-	-	1,792	+4.1	1,798	▲ 0.3
	そろばん (生産額)	百万円	13	-	-	-	19	+46.2	20	▲ 5.0
	釣針 (生産額)	百万円	3,116	-	-	-	3,284	+5.4	3,128	+5.0
参考1	為替	円(平均)	147.8	146.6	149.4	149.6	148.5	+0.5	132.3	+12.2
参考2	企業倒産(全県)									
	件数	件	158	51	46	60	157	▲ 0.6	115	+36.5
	負債総額	百万円	11,143	3,658	3,412	2,878	9,948	▲ 10.7	19,162	▲ 48.1

※ 項目中、3大規模小売店舗売上高、6雇用及び【参考1】為替の前期・今期合計・前年同期は、月平均を記載している。

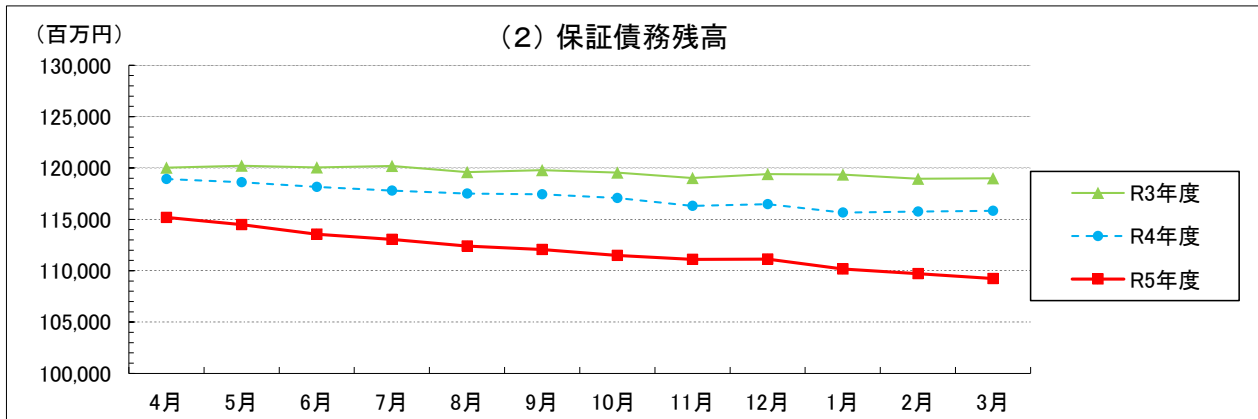
# 1. 信用保証



(百万円・%)

	R3年度平均	R4年度平均	R5年度平均	10月	11月	12月	1月	2月	3月
保証承諾	1,912	1,815	2,299	2,175	1,723	2,764	1,784	1,989	2,945
前月比	-	-	-	9.7	▲ 20.8	60.4	▲ 35.5	11.5	48.1
前年比	▲ 73.2	▲ 5.1	26.7	151.4	23.7	41.1	▲ 5.8	▲ 5.5	▲ 3.5
(資料)兵庫県信用保証協会				前期合計 6,662			今期合計 6,718		

□ 当期の保証承諾額は総額 6,718 百万円 月平均 2,239 百万円  
 対前期比 0.8 % 対前年同期比 ▲ 4.7 %

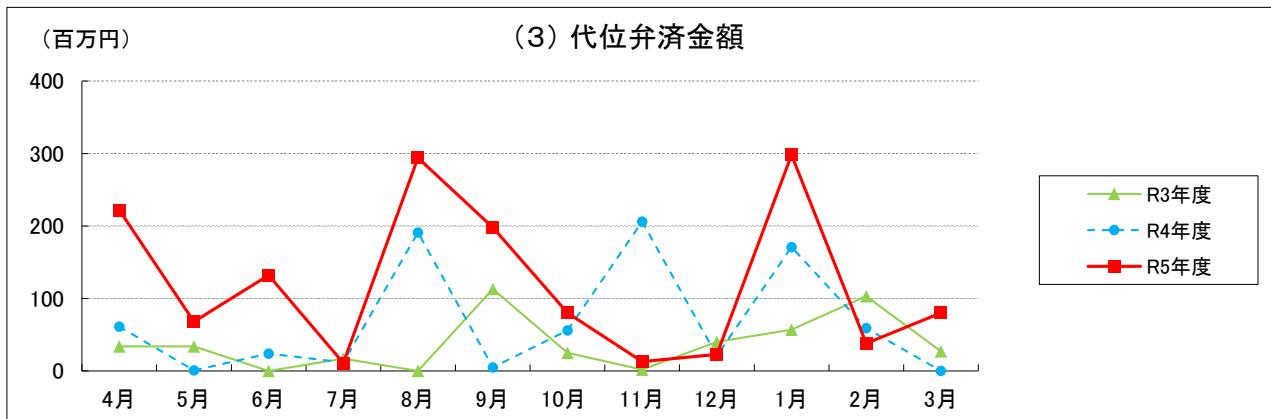


(百万円・%)

	R3年度平均	R4年度平均	R5年度平均	10月	11月	12月	1月	2月	3月
保証債務残高	119,602	117,134	111,967	111,484	111,098	111,132	110,174	109,703	109,241
前月比	-	-	-	▲ 0.5	▲ 0.3	0.0	▲ 0.9	▲ 0.4	▲ 0.4
前年比	20.5	▲ 2.1	▲ 4.4	▲ 4.8	▲ 4.5	▲ 4.6	▲ 4.7	▲ 5.2	▲ 5.7
(資料)兵庫県信用保証協会				前期平均 111,238			今期平均 109,706		

□ 当期の保証債務残高は総額 329,118 百万円 月平均 109,706 百万円  
 対前期比 ▲ 1.4 % 対前年同期比 ▲ 5.2 %

## 1. 信用保証



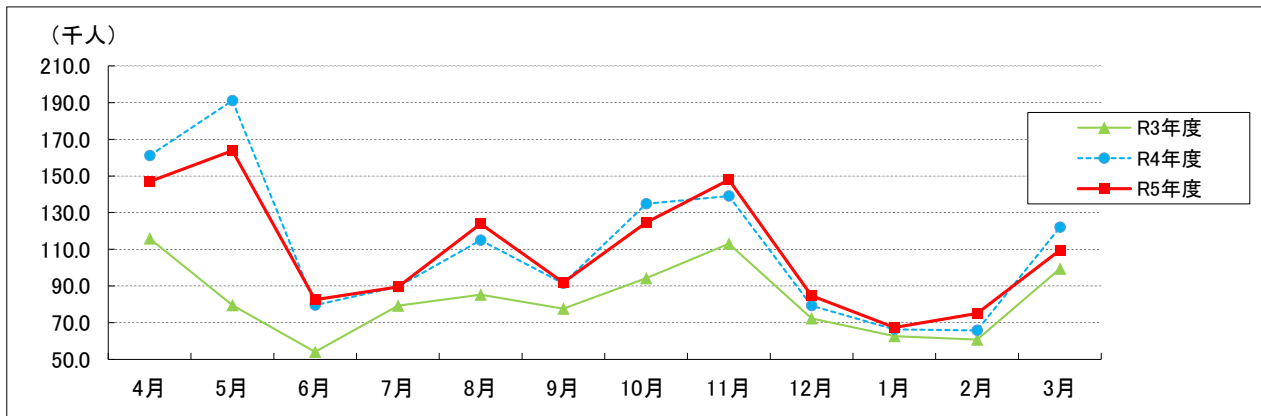
(百万円・%)

	R3年度平均	R4年度平均	R5年度平均	10月	11月	12月	1月	2月	3月
代位弁済	37.7	67.3	121.4	80	13	23	298	38	80
前月比	-	-	-	▲ 59.6	▲ 83.8	76.9	1,195.7	▲ 87.2	110.5
前年比	▲ 36.1	78.5	80.4	42.9	▲ 93.7	9.5	74.3	▲ 35.6	-
				前期合計		116	今期合計		416

(資料)兵庫県信用保証協会西脇支所(西脇支所管内全体分:丹波地域を含む)

□ 当期の代位弁済金額は総額 416 百万円 月平均 138.7 百万円  
 対前期比 258.4 % 対前年同期比 80.8 %

## 2. 主要観光地入場者数



(千人・%)

	R3年度平均	R4年度平均	R5年度平均	10月	11月	12月	1月	2月	3月
入場者数	82.9	111.2	109.0	124.6	147.9	84.7	67.4	75.1	109.5
前月比	-	-	-	35.6	18.7	▲ 42.7	▲ 20.4	11.4	45.8
前年比	4.1	34.1	▲ 2.0	▲ 7.6	6.3	6.8	1.7	14.1	▲ 10.2

(資料)北播磨地域の主要観光施設…6ヶ所

前期合計

357.2

今期合計

252.0

□ 当期の主要観光地入場者総数

252.0 千人

月平均

84.0 千人

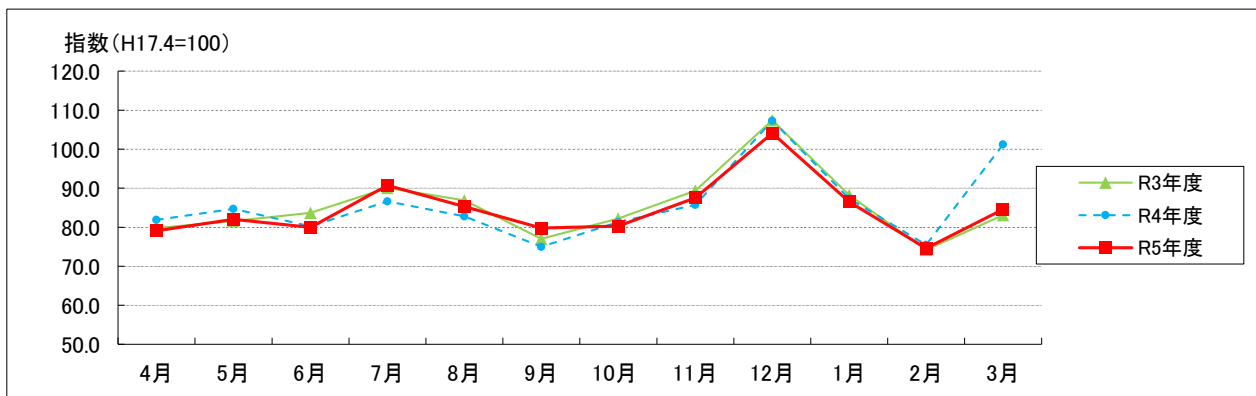
対前期比

▲ 29.5 %

対前年同期比

▲ 0.8 %

## 3. 大規模小売店の売上高



(※・%)

	R3年度平均	R4年度平均	R5年度平均	10月	11月	12月	1月	2月	3月
指数	85.3	85.8	84.5	80.3	87.5	104.1	86.5	74.6	84.6
前月比	-	-	-	0.6	9.0	19.0	▲ 16.9	▲ 13.8	13.4
前年比	▲ 2.5	0.6	▲ 1.5	▲ 1.2	2.1	▲ 3.0	▲ 0.9	▲ 1.2	▲ 16.4

(資料)北播磨地域の大型小売店…4店舗

前期平均

90.6

今期平均

81.9

□ 当期の大型小売店の売上高指数は平均

81.9

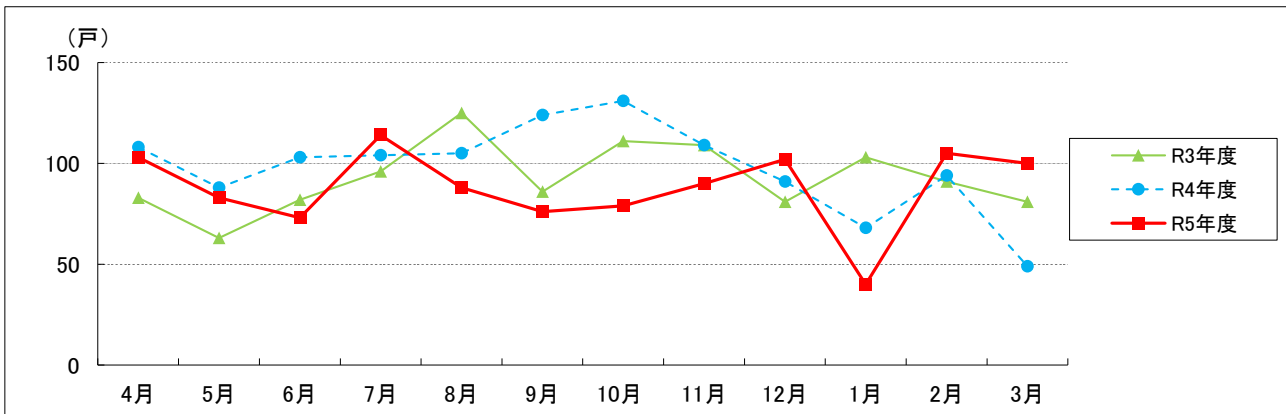
対前期比

▲ 9.6 %

対前年同期比

▲ 6.9 %

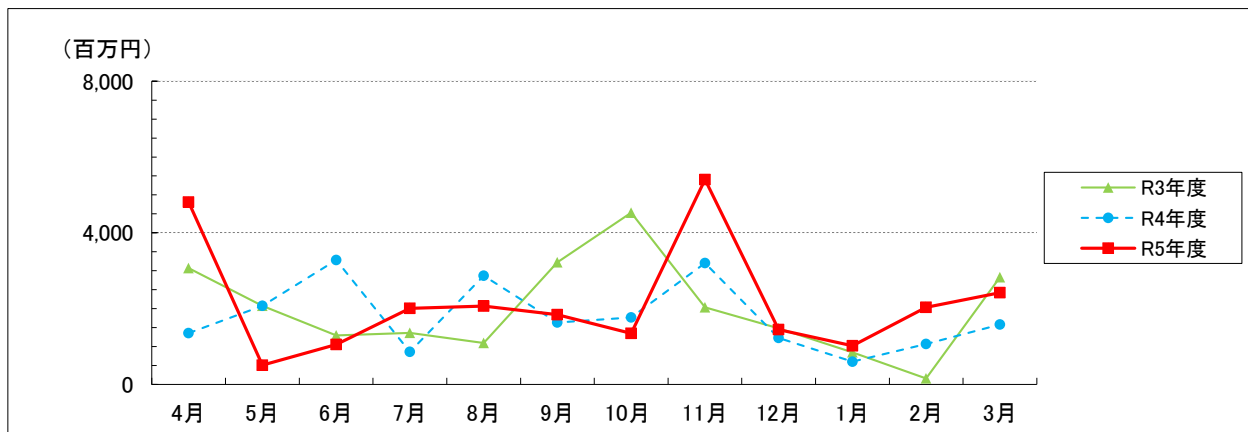
#### 4. 新設住宅着工戸数



(戸・%)	R3年度平均	R4年度平均	R5年度平均	10月	11月	12月	1月	2月	3月
着工戸数	92.6	97.8	87.8	79	90	102	40	105	100
前月比	-	-	-	3.9	13.9	13.3	▲ 60.8	162.5	▲ 4.8
前年比	▲ 5.3	5.6	▲ 10.2	▲ 39.7	▲ 17.4	12.1	▲ 41.2	11.7	104.1
(資料)兵庫県県土整備部住宅建築局住宅政策課				前期合計	271	今期合計	245		

□ 当期の新設住宅着工戸数は総額 245 戸、月平均 81.7 戸  
 対前期比 ▲ 9.5 % 対前年同期比 16.2 %

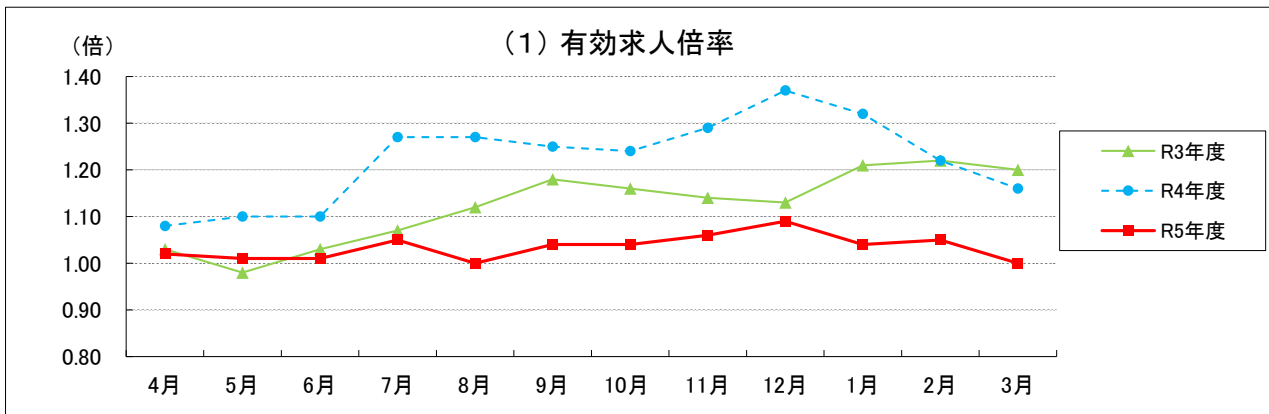
#### 5. 公共工事請負金額



(百万円・%)	R3年度平均	R4年度平均	R5年度平均	10月	11月	12月	1月	2月	3月
請負金額	1,999	1,793	2,165	1,348	5,406	1,450	1,023	2,031	2,424
前月比	-	-	-	▲ 26.8	301.0	▲ 73.2	▲ 29.4	98.5	19.4
前年比	▲ 12.6	▲ 10.3	20.7	▲ 23.7	69.0	18.1	69.9	90.5	53.4
(資料)西日本建設業保証(株)兵庫支店				前期合計	8,204	今期合計	5,478		

□ 当期の公共工事請負金額は総額 5,478 百万円、月平均 1,826 百万円  
 対前期比 ▲ 33.2 % 対前年同期比 68.6 %

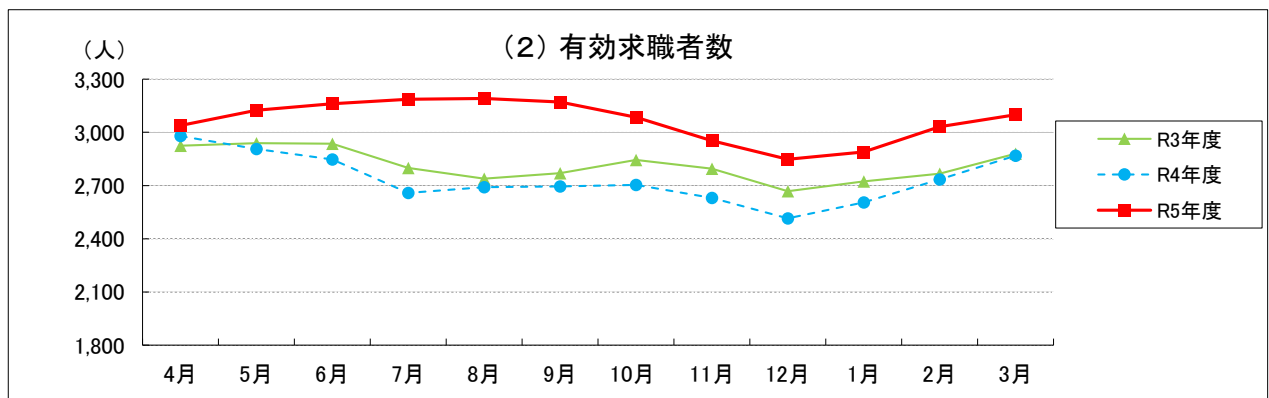
## 6. 雇用



(倍・%)	R3年度平均	R4年度平均	R5年度平均	10月	11月	12月	1月	2月	3月
求人倍率	1.12	1.22	1.03	1.04	1.06	1.09	1.04	1.05	1.00
前月比	-	-	-	0.0	1.9	2.8	▲ 4.6	1.0	▲ 4.8
前年比	7.7	8.9	▲ 15.6	▲ 16.1	▲ 17.8	▲ 20.4	▲ 21.2	▲ 13.9	▲ 13.8
				前期平均			1.06	今期平均	
									1.03

(資料) 厚生労働省兵庫労働局(西脇公共職業安定所分を抜粋)

□ 当期の有効求人倍率は平均 1.03 倍 対前期比 ▲ 2.8 ポイント  
対前年同期比 ▲ 16.3 ポイント



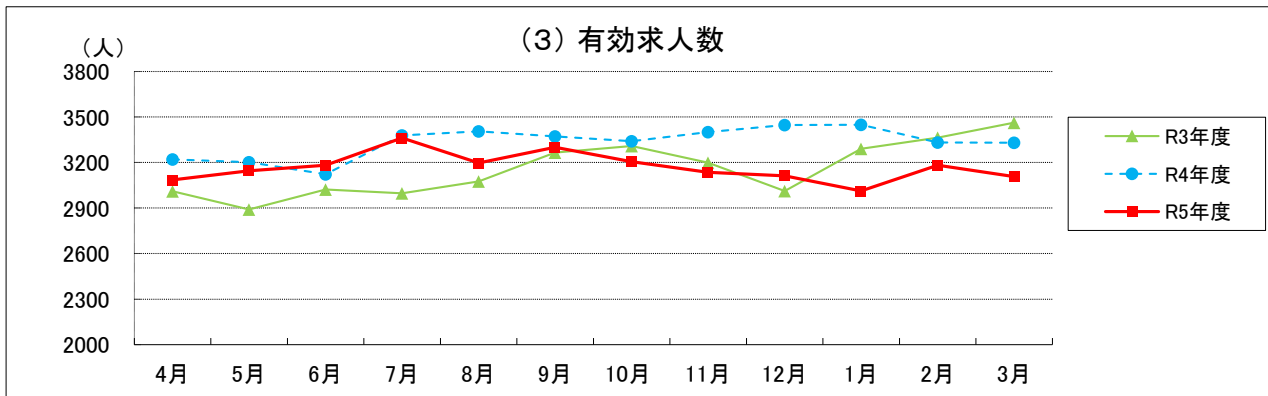
(人・%)	R3年度平均	R4年度平均	R5年度平均	10月	11月	12月	1月	2月	3月
求職者数	2,815	2,736	3,065	3,085	2,953	2,848	2,889	3,031	3,099
前月比	-	-	-	▲ 2.7	▲ 4.3	▲ 3.6	1.4	4.9	2.2
前年比	9.2	▲ 2.8	12.0	14.1	12.3	13.2	10.9	10.8	8.1
				前期平均			2,962	今期平均	
									3,006

(資料) 厚生労働省兵庫労働局(西脇公共職業安定所分を抜粋)

□ 当期の有効求職者数は月平均 3,006 人 対前期比 1.5 %  
対前年同期比 9.9 %



## 6. 雇用

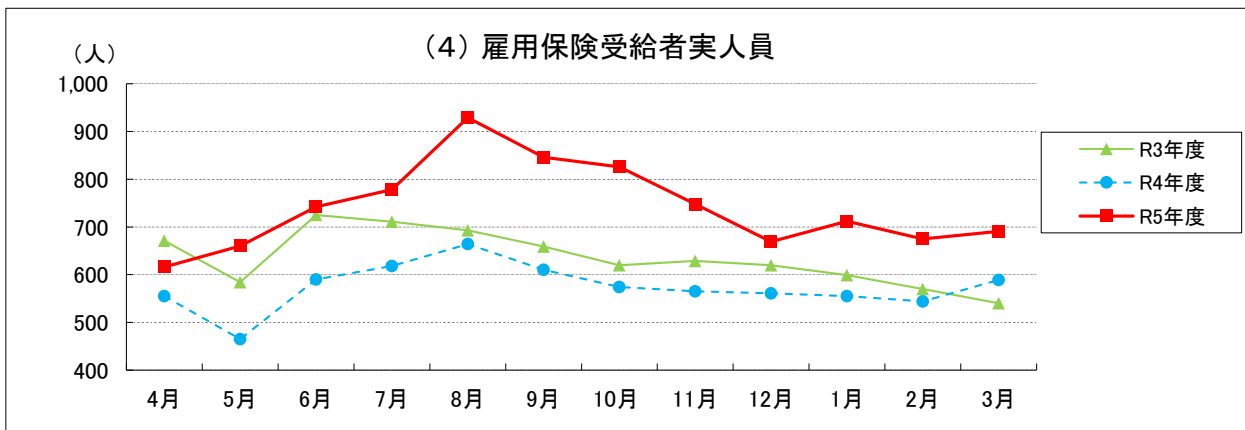


(人・%)

	R3年度平均	R4年度平均	R5年度平均	10月	11月	12月	1月	2月	3月
求人数	3,158	3,334	3,169	3,205	3,135	3,113	3,013	3,182	3,107
前月比	-	-	-	▲ 2.9	▲ 2.2	▲ 0.7	▲ 3.2	5.6	▲ 2.4
前年比	18.1	5.6	▲ 4.9	▲ 4.0	▲ 7.8	▲ 9.7	▲ 12.6	▲ 4.5	▲ 6.7
				前期平均		3,151	今期平均		3,101

(資料)厚生労働省兵庫労働局(西脇公共職業安定所分を抜粋)

□ 当期の有効求人件数は月平均 3,101 人 対前期比 ▲ 1.6 %  
対前年同期比 ▲ 8.0 %



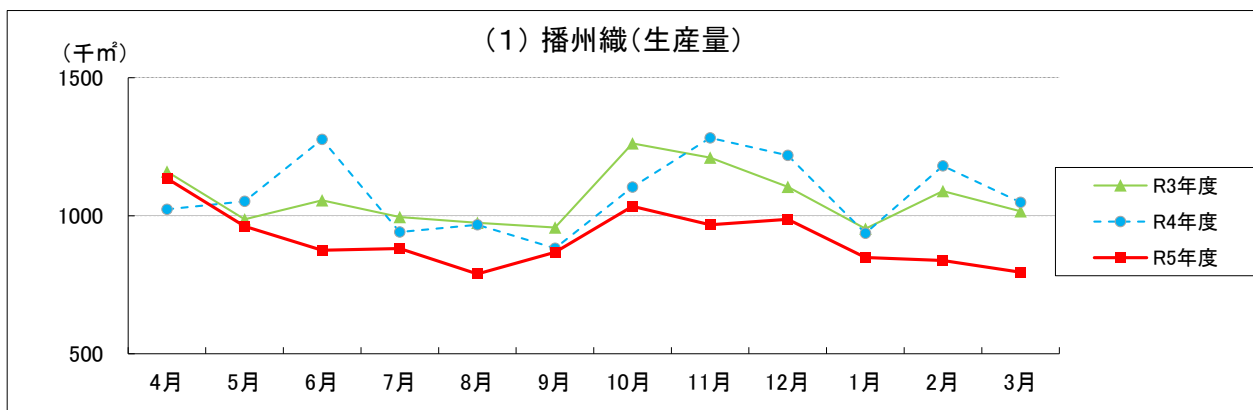
(人・%)

	R3年度平均	R4年度平均	R5年度平均	10月	11月	12月	1月	2月	3月
実人員	635	574	741	826	748	669	712	675	691
前月比	-	-	-	▲ 2.4	▲ 9.4	▲ 10.6	6.4	▲ 5.2	2.4
前年比	▲ 5.1	▲ 9.6	29.1	43.9	32.4	19.3	28.3	24.1	17.3
				前期平均		748	今期平均		693

(資料)厚生労働省兵庫労働局(西脇公共職業安定所分を抜粋)

□ 当期の雇用保険受給者数は月平均 693 人 対前期比 ▲ 7.4 %  
対前年同期比 23.2 %

## 7. 地場産業



(千㎡・%)

	R3年度平均	R4年度平均	R5年度平均	10月	11月	12月	1月	2月	3月
生産量	1,064	1,076	915	1,034	967	987	849	838	795
前月比	-	-	-	19.1	▲ 6.5	2.1	▲ 14.0	▲ 1.3	▲ 5.1
前年比	▲ 1.1	1.1	▲ 15.0	▲ 6.3	▲ 24.6	▲ 19.0	▲ 9.3	▲ 29.0	▲ 24.2

(資料) 播州織工業組合

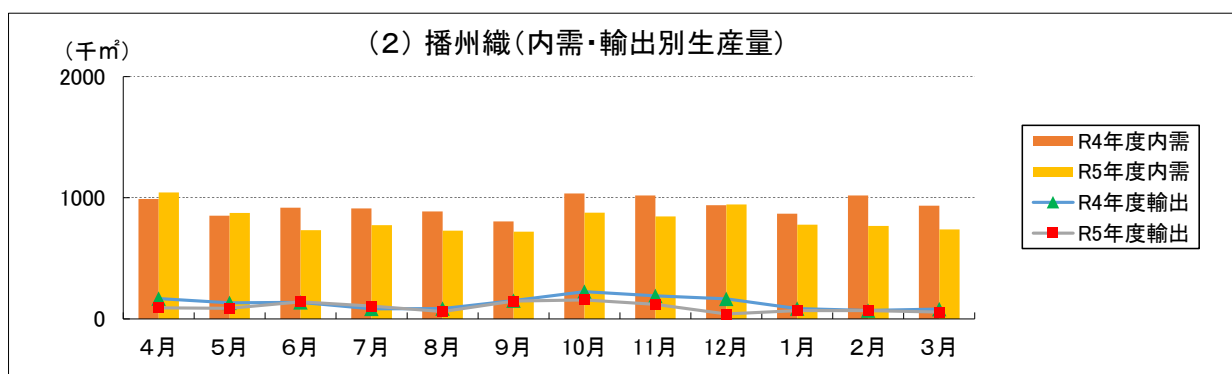
前期合計

2,988

今期合計

2,482

- 当期の播州織生産量は総量 2,482 ㎡ 月平均 827 千㎡  
 対前期比 ▲ 17.0 % 対前年同期比 ▲ 21.6 %



(千㎡・%)

	R3年度平均	R4年度平均	R5年度平均	10月	11月	12月	1月	2月	3月
内 需 生産量	923	932	819	877	847	945	779	768	739
前月比	-	-	-	21.8	▲ 3.4	11.6	▲ 17.6	▲ 1.4	▲ 3.8
前年比	▲ 2.6	1.0	▲ 12.1	▲ 15.3	▲ 17.0	0.6	▲ 10.3	▲ 24.6	▲ 20.9

前期合計

2,669

今期合計

2,286

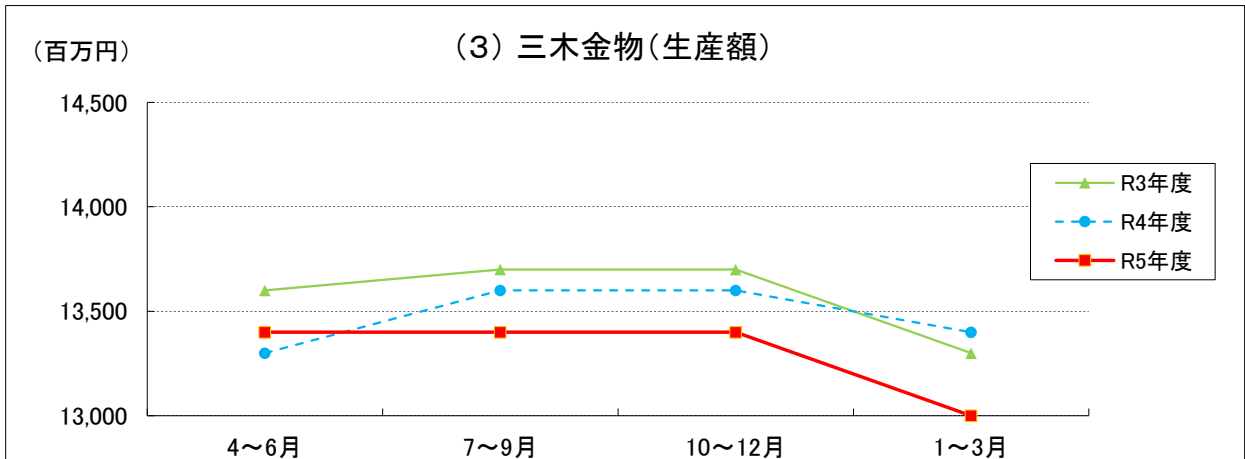
(千㎡・%)

	R3年度平均	R4年度平均	R5年度平均	10月	11月	12月	1月	2月	3月
輸 出 生産量	154	132	96	157	121	41	70	69	56
前月比	-	-	-	6.1	▲ 22.9	▲ 66.1	70.7	▲ 1.4	▲ 18.8
前年比	77.0	▲ 14.3	▲ 27.3	▲ 30.2	▲ 36.6	▲ 75.3	▲ 17.6	▲ 1.4	▲ 31.7

(資料) 播州織工業組合

- 当期生産数量のうち内需の占める割合 92.1 %

## 7. 地場産業

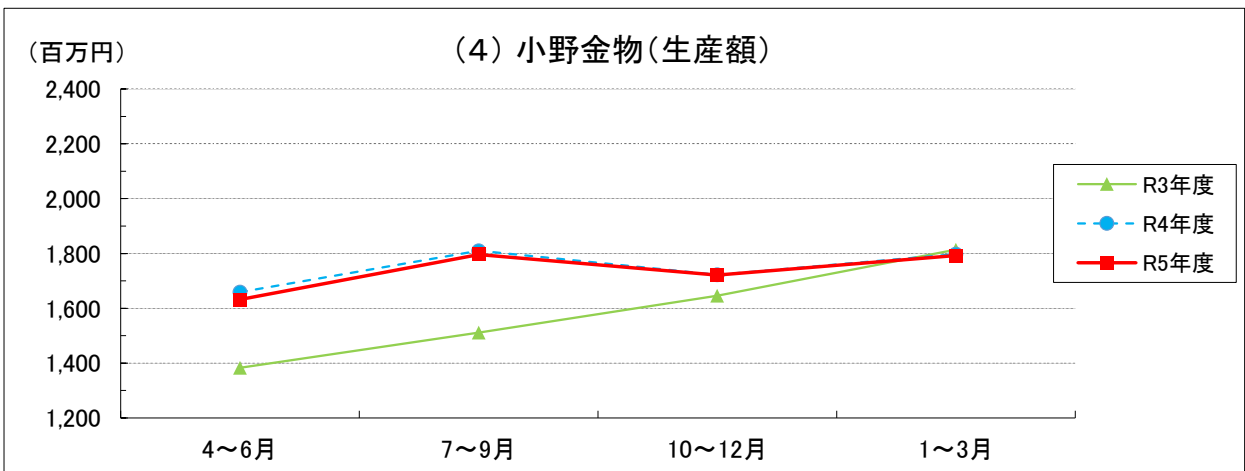


(百万円・%)

	R3年度平均	R4年度平均	R5年度平均	R5.4~6月	R5.7~9月	R5.10~12月	R6.1~3月
生産額	13,575	13,475	13,300	13,400	13,400	13,400	13,000
前期比	-	-	-	0.8	0.0	0.0	▲ 3.0
前年比	2.8	▲ 0.7	▲ 1.3	0.8	▲ 1.5	▲ 1.5	▲ 3.0

(資料)三木金物商工協同組合連合会

□ 当期の三木金物生産額 13,000 百万円  
 対前期比 ▲ 3.0 % 対前年同期比 ▲ 3.0 %



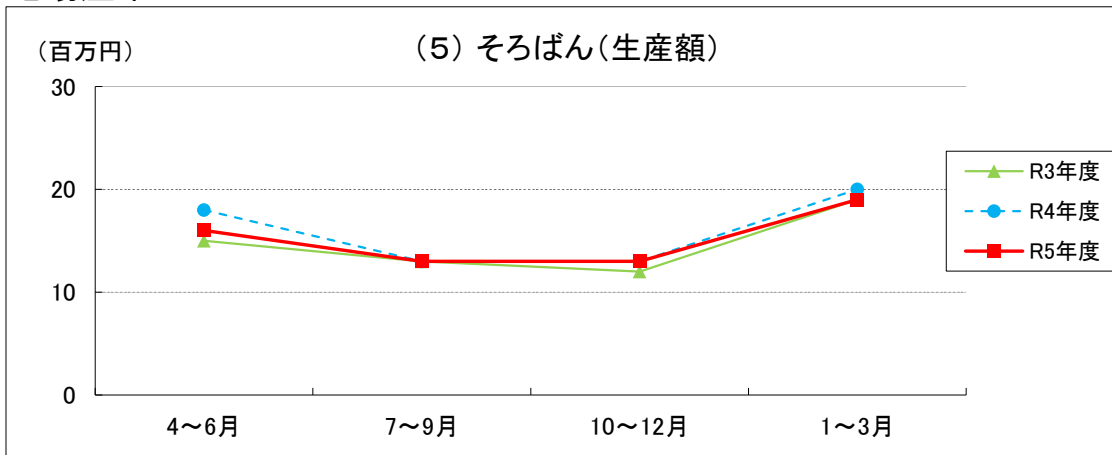
(百万円・%)

	R3年度平均	R4年度平均	R5年度平均	R5.4~6月	R5.7~9月	R5.10~12月	R6.1~3月
生産額	1,589	1,747	1,735	1,632	1,796	1,721	1,792
前期比	-	-	-	▲ 9.2	10.0	▲ 4.2	4.1
前年比	6.9	10.0	▲ 0.7	▲ 1.6	▲ 0.8	▲ 0.1	▲ 0.3

(資料)小野金物組合(旧小野金物商工協同組合連合会)

□ 当期の小野金物生産額 1,792 百万円  
 対前期比 4.1 % 対前年同期比 ▲ 0.3 %

## 7. 地場産業

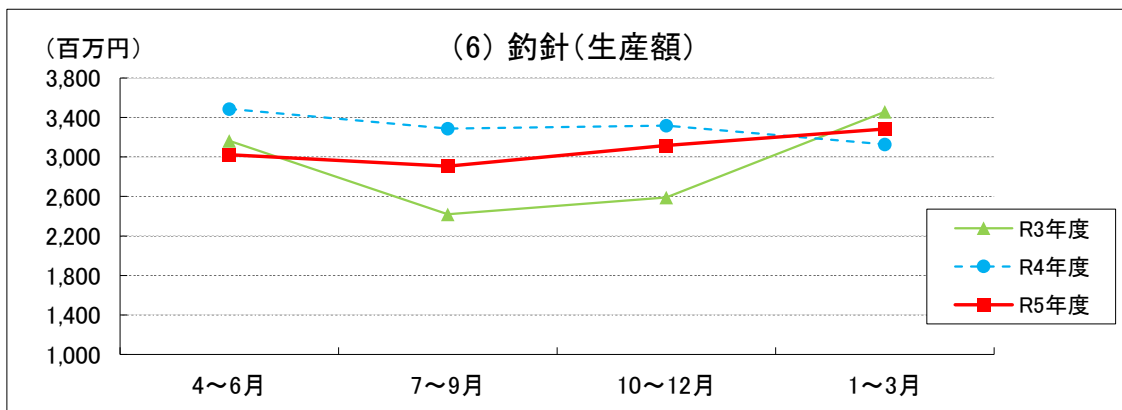


(百万円・%)

	R3年度平均	R4年度平均	R5年度平均	R5.4~6月	R5.7~9月	R5.10~12月	R6.1~3月
生産額	14.8	16.0	15.3	16	13	13	19
前期比	-	-	-	▲ 20.0	▲ 18.8	0.0	46.2
前年比	13.8	8.1	▲ 4.4	▲ 11.1	0.0	0.0	▲ 5.0

(資料)播州算盤工芸品協同組合

□ 当期の播州算盤の生産額 19 百万円  
 対前期比 46.2 % 対前年同期比 ▲ 5.0 %



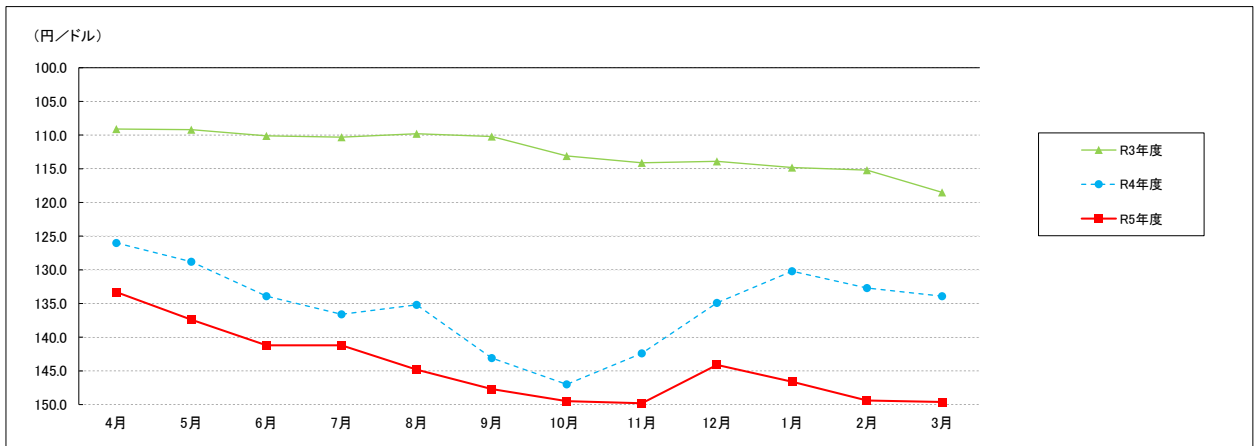
(百万円・%)

	R3年度平均	R4年度平均	R5年度平均	R5.4~6月	R5.7~9月	R5.10~12月	R6.1~3月
生産額	2,908	3,305	3,082	3,022	2,907	3,116	3,284
前期比	-	-	-	▲ 3.4	▲ 3.8	7.2	5.4
前年比	2.1	13.6	▲ 6.7	▲ 13.3	▲ 11.6	▲ 6.1	5.0

(資料)兵庫県釣針協同組合、播州釣針協同組合 ※速報値であり、修正があり得ます

□ 当期の釣針生産額 3,284 百万円  
 対前期比 5.4 % 対前年同期比 5.0 %

【参考1】 為替



(円/ドル・%)

	R3年度平均	R4年度平均	R5年度平均	10月	11月	12月	1月	2月	3月
レート	112.4	135.4	144.6	149.5	149.8	144.1	146.6	149.4	149.6

(資料)兵庫の経済・雇用状況

前期平均

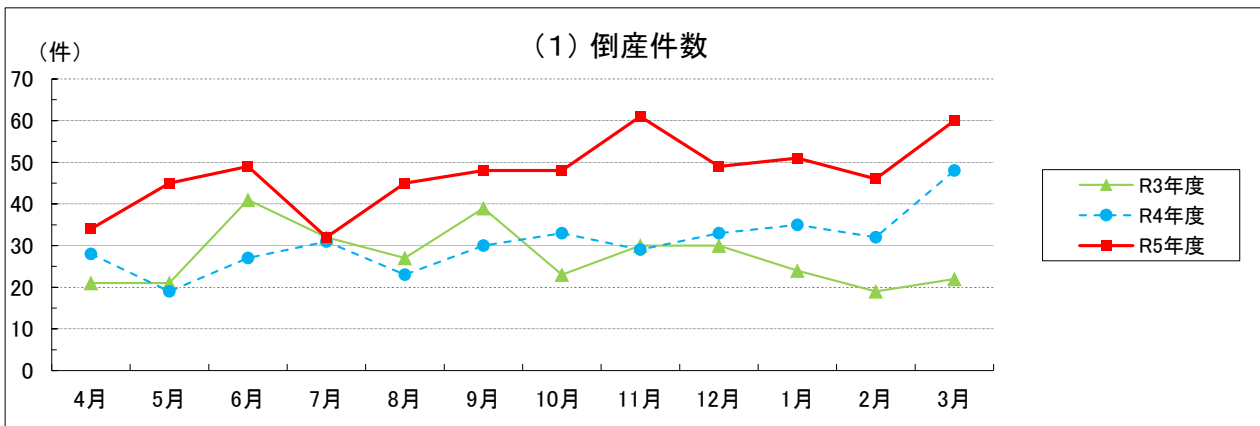
147.8

今期平均

148.5

□ 当期の為替相場の平均 148.5 円

## 【参考2】 企業倒産(全県)



(件・%)

	R3年度平均	R4年度平均	R5年度平均	10月	11月	12月	1月	2月	3月
倒産件数	27.4	30.7	47.3	48	61	49	51	46	60
前月比	-	-	-	0.0	27.1	▲ 19.7	4.1	▲ 9.8	30.4
前年比	▲ 16.9	11.9	54.2	45.4	110.3	48.5	45.7	43.8	25.0

(資料) ㈱東京商工リサーチ

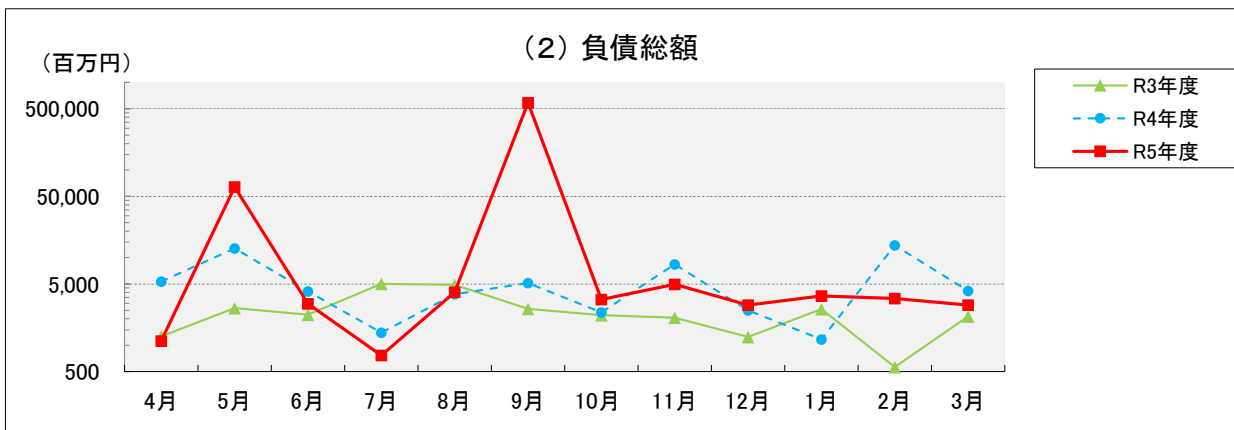
前期合計

158

今期合計

157

□ 当期の倒産件数 157 件 月平均 52.3 件  
 対前期比 ▲ 0.6 % 対前年同期比 36.6 %



(百万円・%)

	R3年度平均	R4年度平均	R5年度平均	10月	11月	12月	1月	2月	3月
負債総額	2,454	5,411	56,737	3,325	4,949	2,869	3,658	3,412	2,878
前月比	-	-	-	▲ 99.4	48.8	▲ 42.0	27.5	▲ 6.7	▲ 15.7
前年比	▲ 50.1	120.5	948.6	40.2	▲ 40.7	14.5	213.7	▲ 75.3	▲ 31.1

(資料) ㈱東京商工リサーチ

前期合計

11,143

今期合計

9,948

□ 当期の負債総額 9,948 百万円 月平均 3,316 百万円  
 対前期比 ▲ 10.7 % 対前年同期比 ▲ 48.1 %

<北播磨のデータ1>

項目 年 月	信 用 保 証					
	保証承諾額		保証債務残高		代位弁済	
	(百万円)	前年比(%)	(百万円)	前年比(%)	(百万円)	前年比(%)
R 3 年度平均	1,912	▲ 73.2	119,602	20.5	37.7	▲ 36.1
R 4 年度平均	1,815	▲ 5.1	117,134	▲ 2.1	67.3	78.5
R 5 年度平均	2,299	26.7	111,967	▲ 4.4	121.4	80.4
R5. 4～ 6月平均	2,245	37.1	114,413	▲ 3.5	140.7	390.2
R5. 7～ 9月平均	2,492	33.6	112,510	▲ 4.3	167.7	142.0
R5.10～12月平均	2,221	58.0	111,238	▲ 4.6	38.7	▲ 59.0
R6. 1～ 3月平均	2,239	▲ 4.7	109,706	▲ 5.2	138.7	80.8
4月	1,455	7.4	115,194	▲ 3.1	222	263.9
5月	2,393	60.8	114,498	▲ 3.5	68	6700.0
6月	2,888	39.4	113,547	▲ 3.9	132	450.0
7月	2,859	46.4	113,053	▲ 4.0	11	▲ 8.3
8月	2,633	72.5	112,400	▲ 4.3	294	53.9
9月	1,983	▲ 6.2	112,076	▲ 4.6	198	3860.0
10月	2,175	151.4	111,484	▲ 4.8	80	42.9
11月	1,723	23.7	111,098	▲ 4.5	13	▲ 93.7
12月	2,764	41.1	111,132	▲ 4.6	23	9.5
R6. 1月	1,784	▲ 5.8	110,174	▲ 4.7	298	74.3
2月	1,989	▲ 5.5	109,703	▲ 5.2	38	▲ 35.6
3月	2,945	▲ 3.5	109,241	▲ 5.7	80	-
資 料	兵 庫 県 信 用 保 証 協 会					

項目 年 月	観 光		大規模小売店の売上高	
	主要観光地入場者数 (千人)	前年比(%)	売 上 高 指数(H17.4=100)	前年比(%)
R 3 年度平均	82.9	4.1	85.3	▲ 2.5
R 4 年度平均	111.2	34.1	85.8	0.6
R 5 年度平均	109.0	▲ 2.0	84.5	▲ 1.5
R5. 4～ 6月平均	131.1	▲ 8.9	80.4	▲ 2.3
R5. 7～ 9月平均	101.8	3.2	85.3	4.7
R5.10～12月平均	119.1	1.2	90.6	▲ 0.9
R6. 1～ 3月平均	84.0	▲ 0.8	81.9	▲ 6.9
4月	146.9	▲ 8.8	79.1	▲ 3.4
5月	163.8	▲ 14.3	82.0	▲ 3.2
6月	82.5	3.8	80.0	▲ 0.2
7月	89.5	▲ 0.1	90.7	4.7
8月	124.0	7.9	85.3	3.0
9月	91.9	0.5	79.8	6.4
10月	124.6	▲ 7.6	80.3	▲ 1.2
11月	147.9	6.3	87.5	2.1
12月	84.7	6.8	104.1	▲ 3.0
R6. 1月	67.4	1.7	86.5	▲ 0.9
2月	75.1	14.1	74.6	▲ 1.2
3月	109.5	▲ 10.2	84.6	▲ 16.4
資 料	主要観光施設(6ヶ所)		北播磨地域の大規模 小売店(4店舗)	

<北播磨のデータ2>

項目 年月	新設住宅着工戸数		公共工事請負金額		雇用(パートを含む)	
	戸数 (戸)	前年比(%)	金額 (百万円)	前年比(%)	有効求人倍率 (倍)	前年比(%)
R3年度平均	92.6	▲ 5.3	1,999	▲ 12.6	1.12	7.7
R4年度平均	97.8	5.6	1,793	▲ 10.3	1.22	8.9
R5年度平均	87.8	▲ 10.2	2,165	20.7	1.03	▲ 15.6
R5. 4～6月平均	86.3	▲ 13.4	2,125	▲ 4.9	1.01	▲ 7.3
R5. 7～9月平均	92.7	▲ 16.5	1,973	10.3	1.03	▲ 18.3
R5.10～12月平均	90.3	▲ 18.1	2,735	32.4	1.06	▲ 18.5
R6. 1～3月平均	81.7	16.2	1,826	68.6	1.03	▲ 16.3
4月	103	▲ 4.6	4,810	255.8	1.02	▲ 5.6
5月	83	▲ 5.7	509	▲ 75.4	1.01	▲ 8.2
6月	73	▲ 29.1	1,056	▲ 67.8	1.01	▲ 8.2
7月	114	9.6	2,007	133.6	1.05	▲ 17.3
8月	88	▲ 16.2	2,069	▲ 27.9	1.00	▲ 21.3
9月	76	▲ 38.7	1,842	12.7	1.04	▲ 16.8
10月	79	▲ 39.7	1,348	▲ 23.7	1.04	▲ 16.1
11月	90	▲ 17.4	5,406	69.0	1.06	▲ 17.8
12月	102	12.1	1,450	18.1	1.09	▲ 20.4
R6. 1月	40	▲ 41.2	1,023	69.9	1.04	▲ 21.2
2月	105	11.7	2,031	90.5	1.05	▲ 13.9
3月	100	104.1	2,424	53.4	1.00	▲ 13.8
	兵庫県県土整備部 住宅建築局住宅政策課		西日本建設業保証 兵庫支店		西脇公共職業安定所分	

項目 年月	雇用(パートを含む)					
	有効求職者数		有効求人数		雇用保険受給者実人員	
	(人)	前年比(%)	(人)	前年比(%)	(人)	前年比(%)
R3年度平均	2,815	9.2	3,158	18.1	635	▲ 5.1
R4年度平均	2,736	▲ 2.8	3,334	5.6	574	▲ 9.6
R5年度平均	3,065	12.0	3,169	▲ 4.9	741	29.1
R5. 4～6月平均	3,108	6.8	3,137	▲ 1.4	673	25.4
R5. 7～9月平均	3,183	18.7	3,287	▲ 2.9	851	34.9
R5.10～12月平均	2,962	13.2	3,151	▲ 7.2	748	32.0
R6. 1～3月平均	3,006	9.9	3,101	▲ 8.0	693	23.2
4月	3,039	2.0	3,085	▲ 4.2	616	11.0
5月	3,124	7.5	3,145	▲ 1.8	660	41.9
6月	3,161	11.0	3,182	1.9	742	25.8
7月	3,187	19.9	3,362	▲ 0.5	778	25.9
8月	3,191	18.6	3,198	▲ 6.1	929	39.9
9月	3,171	17.7	3,300	▲ 2.1	846	38.7
10月	3,085	14.1	3,205	▲ 4.0	826	43.9
11月	2,953	12.3	3,135	▲ 7.8	748	32.4
12月	2,848	13.2	3,113	▲ 9.7	669	19.3
R6. 1月	2,889	10.9	3,013	▲ 12.6	712	28.3
2月	3,031	10.8	3,182	▲ 4.5	675	24.1
3月	3,099	8.1	3,107	▲ 6.7	691	17.3
資料	西脇公共職業安定所分					



<北播磨のデータ3>

項目 年月	地場産業		地場		産業	
	播州織生産量		三木金物生産額		小野金物生産額	
	(千㎡)	前年比(%)	(百万円)	前年比(%)	(百万円)	前年比(%)
R3年度平均	1,064	▲ 1.1	13,575	2.8	1,589	6.9
R4年度平均	1,076	1.1	13,475	▲ 0.7	1,747	10.0
R5年度平均	915	▲ 15.0	13,300	▲ 1.3	1,735	▲ 0.7
R5. 4～6月平均	991	▲ 11.3	13,400	0.8	1,632	▲ 1.6
R5. 7～9月平均	846	▲ 9.0	13,400	▲ 1.5	1,796	▲ 0.8
R5.10～12月平均	996	▲ 17.1	13,400	▲ 1.5	1,721	▲ 0.1
R6. 1～3月平均	827	▲ 21.6	13,000	▲ 3.0	1,792	▲ 0.3
4月	1,135	10.9				
5月	962	▲ 8.6				
6月	875	▲ 31.5				
7月	881	▲ 6.4				
8月	789	▲ 18.4				
9月	868	▲ 1.6				
10月	1,034	▲ 6.3				
11月	967	▲ 24.6				
12月	987	▲ 19.0				
R6. 1月	849	▲ 9.3				
2月	838	▲ 29.0				
3月	795	▲ 24.2				
資料	兵庫県織物協同組合連合会		三木金物商工協同組合連合会		小野金物組合口	

(※)金物生産額は今期合計

項目 年月	地場産業			
	そろばん生産額		釣針生産額	
	(百万円)	前年比(%)	(百万円)	前年比(%)
R3年度平均	15	13.8	2,908	2.1
R4年度平均	16	8.1	3,305	13.6
R5年度平均	15	▲ 4.4	3,082	▲ 6.7
R5. 4～6月平均	16	▲ 11.1	3,022	▲ 13.3
R5. 7～9月平均	13	0.0	2,907	▲ 11.6
R5.10～12月平均	13	0.0	3,116	▲ 6.1
R6. 1～3月平均	19	▲ 5.0	3,284	5.0
4月				
5月				
6月				
7月				
8月				
9月				
10月				
11月				
12月				
R6. 1月				
2月				
3月				
資料	播州算盤工芸品協同組合		兵庫県釣針協同組合 播州釣針協同組合	

<全県のデータ1>

項目 年月	信 用 保 証		保 証 債 務 残 高		代 位 弁 済	
	保証承諾額 (百万円)	前年比(%)	保証債務残高 (百万円)	前年比(%)	代位弁済 (百万円)	前年比(%)
R3年度平均	27,076	▲ 75.7	1,910,546	17.3	975	▲ 26.2
R4年度平均	30,145	11.3	1,840,198	▲ 3.7	1311	34.5
R5年度平均	38,116	26.4	1,766,722	▲ 4.0	1917	46.2
R5. 4～6月平均	38,878	53.6	1,803,006	▲ 3.3	1771	57.1
R5. 7～9月平均	38,826	36.6	1,776,126	▲ 3.9	1856	24.0
R5.10～12月平均	37,342	25.3	1,756,320	▲ 4.1	1674	47.7
R6. 1～3月平均	37,418	1.0	1,731,437	▲ 4.7	2368	60.0
4月	32,389	71.2	1,811,177	▲ 3.3	1,996	64.0
5月	37,796	67.1	1,803,299	▲ 3.2	996	▲ 3.2
6月	46,448	35.1	1,794,542	▲ 3.5	2,320	104.2
7月	35,385	31.0	1,783,560	▲ 3.8	2,364	216.0
8月	36,249	38.8	1,774,787	▲ 3.9	1,524	▲ 7.6
9月	44,844	39.5	1,770,031	▲ 3.9	1,680	▲ 19.8
10月	34,979	29.9	1,763,510	▲ 3.9	1,817	28.6
11月	34,053	21.1	1,754,096	▲ 4.2	1,745	94.1
12月	42,995	25.2	1,751,353	▲ 4.2	1,460	34.3
R6. 1月	28,184	23.1	1,740,208	▲ 4.3	3,227	48.6
2月	36,476	3.0	1,729,591	▲ 4.7	1,955	90.5
3月	47,594	▲ 10.0	1,724,512	▲ 5.0	1,923	53.1
資料	兵庫県信用保証協会					

項目 年月	企 業 倒 産		負 債 総 額	
	件数 (件)	前年比(%)	負債総額 (百万円)	前年比(%)
R3年度平均	27	▲ 16.9	2,454	▲ 50.1
R4年度平均	31	11.9	5,411	120.5
R5年度平均	47	54.2	56,737	948.5
R5. 4～6月平均	43	72.9	22,687	206.6
R5. 7～9月平均	42	48.9	197,229	5,622.9
R5.10～12月平均	53	66.2	3,714	▲ 15.8
R6. 1～3月平均	52	36.6	3,316	▲ 48.1
4月	34	21.4	1,118	▲ 79.0
5月	45	136.8	63,967	401.1
6月	49	81.5	2,976	▲ 27.8
7月	32	3.2	765	▲ 45.1
8月	45	95.7	4,020	5.4
9月	48	60.0	586,902	11340.6
10月	48	45.5	3,325	40.2
11月	61	110.3	4,949	▲ 40.7
12月	49	48.5	2,869	14.5
R6. 1月	51	45.7	3,658	213.7
2月	46	43.8	3,412	▲ 75.3
3月	60	25.0	2,878	▲ 31.1
資料	株式会社東京商工リサーチ			

<全県のデータ2>

年 月	スーパーマーケット売上高		公共工事請負金額	
	売上高 (億円)	前年比(%)	金 額 (億円)	前年比(%)
R 3 年度 平均	#REF!	0.0	#REF!	▲ 9.7
R 4 年度 平均	#REF!	#REF!	#REF!	8.2
R 5 年度 平均	#REF!	2.1	#REF!	9.6
R5. 4～ 6月平均	509	1.8	671	53.6
R5. 7～ 9月平均	531	2.6	324	9.2
R5.10～12月平均	560	1.8	336	▲ 13.3
R6. 1～ 3月平均	509	2.8	176	▲ 31.0
4月	503	1.8	571	19.7
5月	520	1.6	290	▲ 18.8
6月	504	2.0	1,151	141.8
7月	545	3.0	380	33.8
8月	546	2.8	284	0.0
9月	502	2.0	308	▲ 4.3
10月	523	1.9	325	▲ 55.4
11月	523	3.2	270	19.5
12月	634	0.5	413	98.6
R6. 1月	518	0.8	128	16.4
2月	485	4.3	172	▲ 9.0
3月	523	3.6	228	▲ 51.1
資 料	近畿経済産業局		西日本建設業保証(株)	

年 月	雇 用 ( パ ー ト を 含 む )					
	有効求職者数 (人)		有効求人数 (人)		有効求人倍率 (倍)	
		前年比(%)		前年比(%)		前年比(%)
R 3 年度 平均	#REF!	8.7	#REF!	5.2	#REF!	▲ 8.8
R 4 年度 平均	#REF!	#REF!	#REF!	6.9	#REF!	9.6
R 5 年度 平均	#REF!	#REF!	#REF!	▲ 3.3	#REF!	▲ 1.0
R5. 4～ 6月平均	87,358	▲ 5.5	81,944	▲ 3.4	1.01	2.0
R5. 7～ 9月平均	83,390	▲ 1.9	81,670	▲ 5.0	1.00	▲ 3.8
R5.10～12月平均	79,397	▲ 0.8	84,776	▲ 4.0	1.03	▲ 3.7
R6. 1～ 3月平均	78,592	0.1	85,848	▲ 0.9	1.03	0.0
4月	86,451	▲ 6.8	83,678	▲ 1.8	1.03	6.2
5月	87,981	▲ 5.6	81,048	▲ 3.3	1.01	2.0
6月	87,642	▲ 4.3	81,106	▲ 5.0	1.00	▲ 1.0
7月	84,627	▲ 2.6	80,925	▲ 4.6	0.99	▲ 2.9
8月	83,549	▲ 1.7	81,576	▲ 5.8	0.99	▲ 4.8
9月	81,995	▲ 1.4	82,509	▲ 4.5	1.01	▲ 3.8
10月	82,619	▲ 0.8	84,825	▲ 4.4	1.03	▲ 2.8
11月	79,792	▲ 1.4	84,684	▲ 4.6	1.03	▲ 3.7
12月	75,779	▲ 0.1	84,819	▲ 3.1	1.04	▲ 3.7
R6. 1月	76,374	0.4	84,796	▲ 2.6	1.02	▲ 2.9
2月	78,796	0.9	87,113	0.8	1.03	1.0
3月	80,605	▲ 1.0	85,635	▲ 0.9	1.04	2.0
資 料	厚生労働省兵庫労働局					