

北播磨地域の景気動向

<令和2年4月～6月>

No. 97

兵庫県北播磨県民局

〈目 次〉

ポイント及び項目別数値	1
1. 信用保証	2
(1)保証承諾額 (2)保証債務残高 (3)代位弁済金額	
2. 主要観光地入場者数	4
3. 大規模小売店の売上高	4
4. 新設住宅着工戸数	5
5. 公共工事請負金額	5
6. 雇 用	6
(1)有効求人倍率 (2)有効求職者数 (3)有効求人数 (4)雇用保険受給者実人員	
7. 地場産業生産高	8
(1)播州織 (2)播州織(内需・輸出別) (3)三木金物 (4)小野金物	
(5)そろばん (6)木工芸品 (7)釣針	

参考資料

1. 為 替	11
2. 企業倒産(全県)	12
(1)倒産件数 (2)負債総額	
1. 北播磨のデータ	13
2. 全県のデータ	16

〈資料出典等〉

- 信用保証
 - (1)・(2) 兵庫県信用保証協会『信用保証月報』より、北播磨の数値を抜粋
 - (3) 兵庫県信用保証協会西脇支所管内の数値(丹波地域含む)
- 主要観光地入場者数
管内主要観光施設7ヶ所の入場者数の合計
- 大規模小売店の売上高
北播磨地域の大規模小売店の売上高を、平成17年4月を100とする指数で記載
- 新設住宅着工戸数
兵庫県県土整備部住宅建築局住宅政策課『兵庫県新設住宅着工統計』より抜粋
- 公共工事請負金額
西日本建設業保証(株)より抜粋
- 雇 用
厚生労働省兵庫労働局『月報ひょうご』より西脇公共職業安定所分を抜粋
- 地場産業
播州織…播州織工業組合の集計
三木金物…三木金物商工協同組合連合会の集計
小野金物…小野金物組合(旧小野金物商工協同組合連合会の集計)
そろばん・木工芸品…播州算盤工芸品協同組合の集計
釣 針…兵庫県釣針協同組合、播州釣針協同組合の集計
(播州織以外のデータは四半期値)

参考1. 為 替

『兵庫県の経済・雇用状況』より抜粋(東京外国為替市場円相場)

参考2. 企業倒産

(株)東京商工リサーチ、倒産情報より抜粋

北播磨の経済・雇用動向 <令和2年4月～6月>

ポイント及び項目別数値

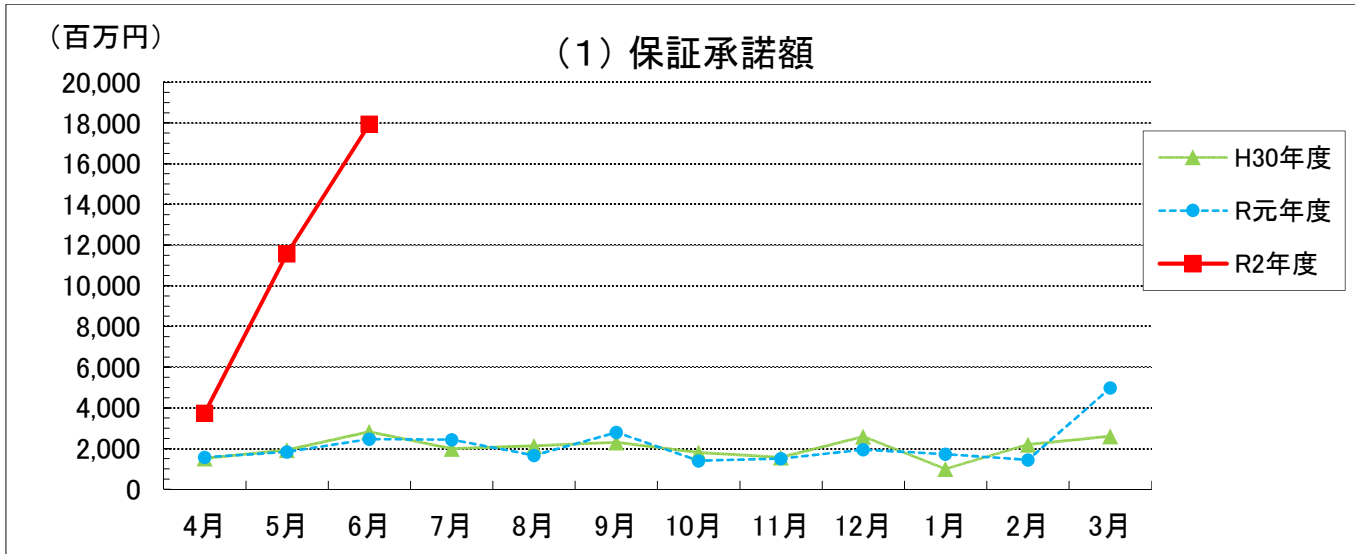
【ポイント】

- 公共工事請負金額は総額6,222百万円で、前期と比べて80.8%の増加、前年同期と比べて51.5%の減少となっている。
- 有効求人倍率の月平均は0.94倍、前期と比べて0.59ポイントの減少、前年同期と比べて0.65ポイントの減少となっている。
- 地場産業の播州織生産量は総量3,267千㎡、月平均1,089千㎡で、前期と比べて20.1%の減少、前年同期と比べると44.6%の減少となっている。

	項目	単位	前期	今期 R2.4-6				前期比	前年同期 H31.4-6	前年 同期比
			R2.1-3	R2.4	R2.5	R2.6	合計			
1	保証承諾額	百万円	8,153	3,745	11,571	17,939	33,255	+307.9	5,876	+465.9
	代位弁済金額	百万円	606	33	94	324	451	▲25.6	110	+310.0
2	主要観光地入場者数	千人	313.4	73.0	58.3	66.3	197.6	▲36.9	633.1	▲68.8
3	大規模小売店舗売上高 ^{H17.4=100(平均)}		87.2	73.8	87.7	94.0	85.2	▲2.3	89.5	▲4.8
4	新設住宅着工戸数	戸	387	62	47	118	227	▲41.3	279	▲18.6
5	公共工事請負金額	百万円	3,442	3,182	1,330	1,710	6,222	+80.8	12,831	▲51.5
6	雇用(パートを含む)	(平均)								
	有効求人倍率	倍	1.53	1.07	0.89	0.87	0.94	▲0.59	1.59	▲0.65
	有効求職者数	人	2,174	2,497	2,475	2,526	2,499	+15.0	2,365	+5.7
	有効求人数	人	3,311	2,663	2,203	2,196	2,354	▲28.9	3,767	▲37.5
	雇用保険者受給者実人員	人	494	494	594	682	590	+19.5	568	+3.8
7	地場産業(播州織以外は合計欄のみ記載)									
	播州織(生産量)	千㎡	4,088	1,297	1,001	969	3,267	▲20.1	5,896	▲44.6
	三木金物(生産額)	百万円	13,850	-	-	-	13,500	▲2.5	13,800	▲2.2
	小野金物(生産額)	百万円	1,533	-	-	-	1,489	▲2.9	1,379	+8.0
	そろばん(生産額)	百万円	19	-	-	-	10	▲47.4	14	▲28.6
	木工芸品(生産額)	百万円	930	-	-	-	840	▲9.7	880	▲4.5
	釣針(生産額)	百万円	3,332	-	-	-	1,929	▲42.1	2,342	▲17.6
参考1	為替	円	109	108	107	108	108	-	-	-
参考2	企業倒産(全県)									
	件数	件	102	43	10	49	102	0.0	120	▲15.0
	負債総額	百万円	12,763	6,124	1,965	3,312	11,401	▲10.7	15,857	▲28.1

※ 項目中、4大規模小売店舗売上高、7雇用及び9為替の前期・今期合計・前年同期は、月平均を記載している。

1. 信用保証



(百万円・%)

	H30年度平均	R元年度平均	R2年度平均	1月	2月	3月	4月	5月	6月
保証承諾	2,042	2,149	11,085	1,726	1,448	4,979	3,745	11,571	17,939
前月比	-	-	-	▲ 11.4	▲ 16.1	243.9	▲ 24.8	209.0	55.0
前年比	10.0	5.2	415.8	72.1	▲ 34.1	90.8	138.2	527.5	629.2

(資料)兵庫県信用保証協会

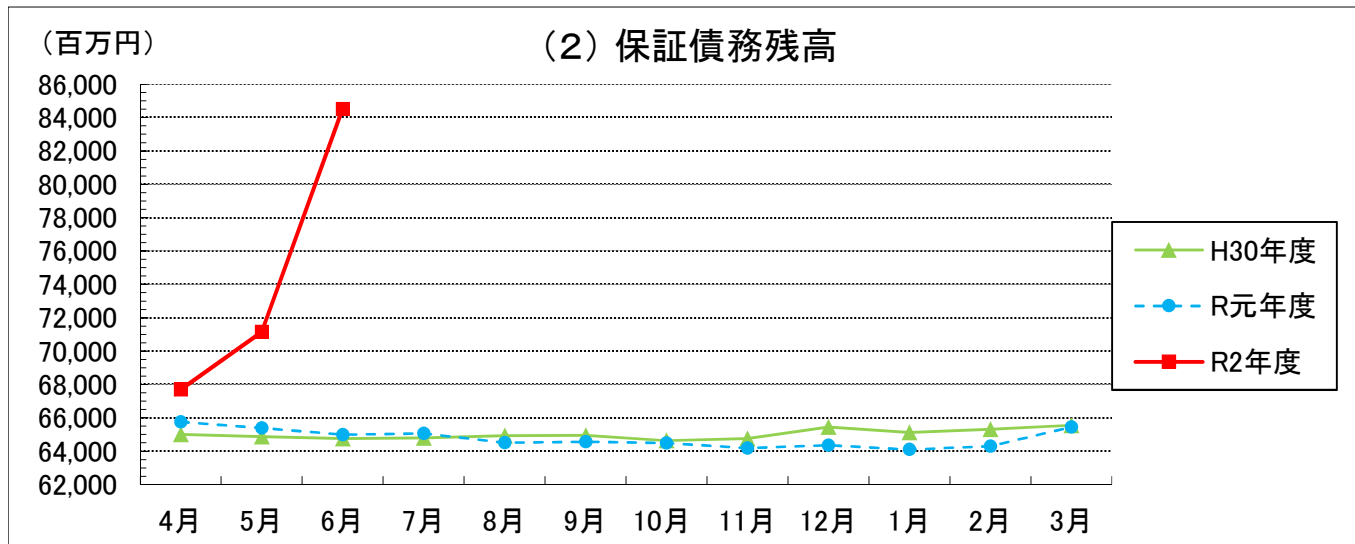
前期合計

8,153

今期合計

33,255

□ 当期の保証承諾額は総額 33,255 百万円 月平均 11,085 百万円
対前期比 307.9 % 対前年同期比 465.9 %



(百万円・%)

	H30年度平均	R元年度平均	R2年度平均	1月	2月	3月	4月	5月	6月
保証債務残高	65,014	64,762	74,448	64,098	64,292	65,447	67,693	71,143	84,509
前月比	-	-	-	▲ 0.4	0.3	1.8	3.4	5.1	18.8
前年比	0.9	▲ 0.4	15.0	▲ 1.6	▲ 1.6	▲ 0.2	3.0	8.8	30.0

(資料)兵庫県信用保証協会

前期平均

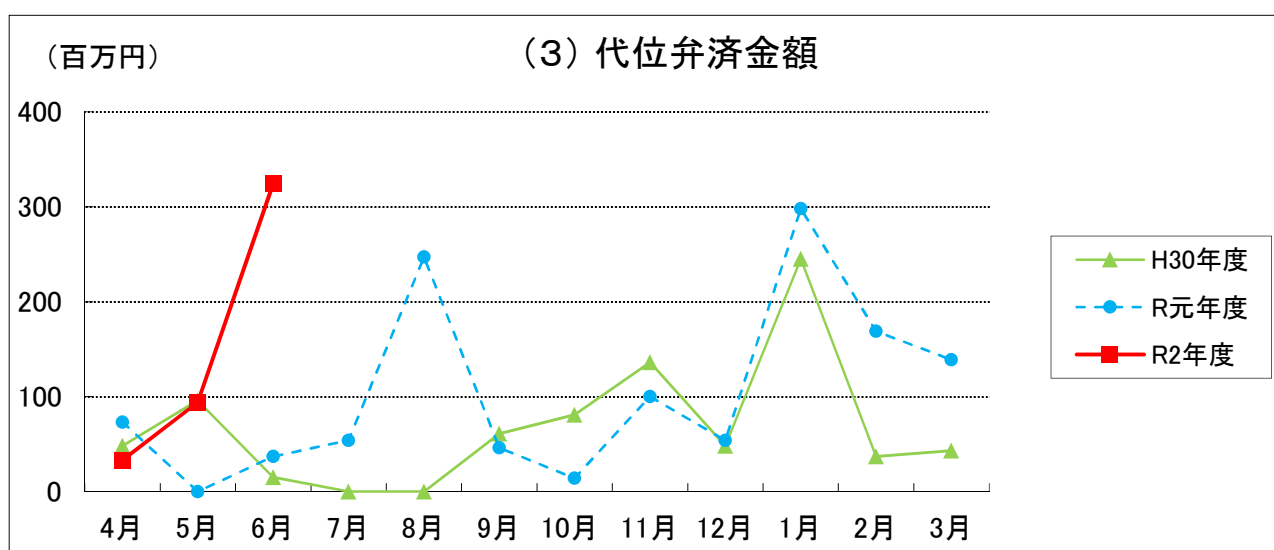
64,612

今期平均

74,448

当期の保証債務残高は総額 223,345 百万円 月平均 74,448 百万円
対前期比 15.2 % 対前年同期比 13.9 %

1. 信用保証



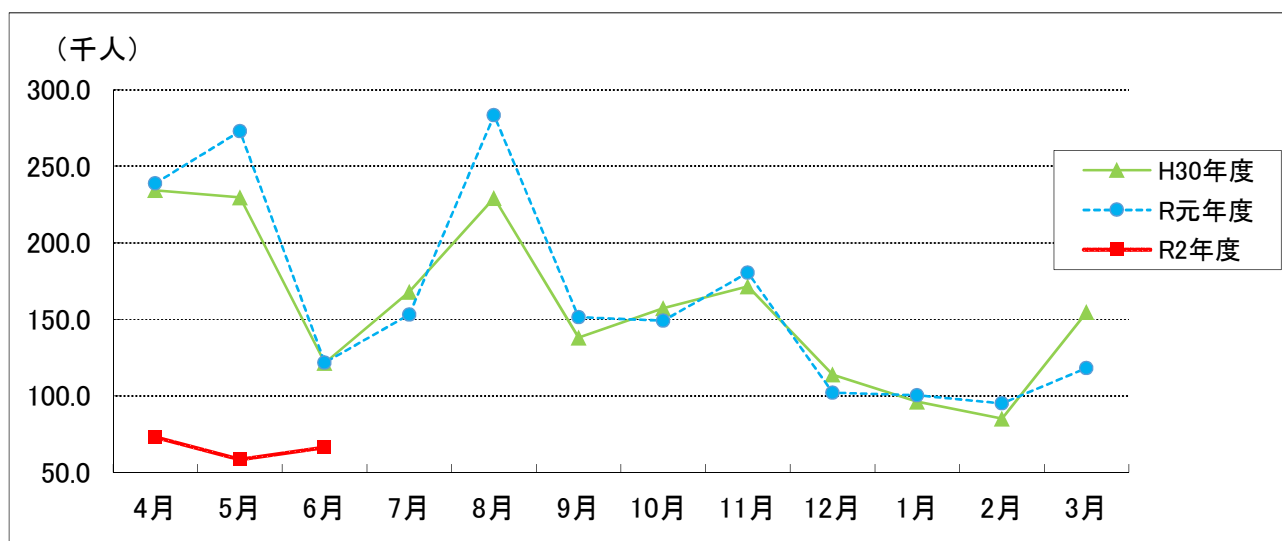
(百万円・%)

	H30年度平均	R元年度平均	R2年度平均	1月	2月	3月	4月	5月	6月
代位弁済	67.5	102.6	150.3	298	169	139	33	94	324
前月比	-	-	-	451.9	▲ 43.3	▲ 17.8	▲ 76.3	184.8	244.7
前年比	28.6	52.0	46.5	21.6	356.8	223.3	▲ 54.8	-	775.7
				前期合計		606	今期合計		451

(資料)兵庫県信用保証協会西脇支所(西脇支所管内全体分:丹波地域を含む)

□ 当期の代位弁済金額は総額 451 百万円、月平均 150.3 百万円
 対前期比 ▲ 25.6 % 対前年同期比 310.0 %

2. 主要観光地入場者数



(千人・%)

	H30年度平均	R元年度平均	R2年度平均	1月	2月	3月	4月	5月	6月
入場者数	158.2	163.8	65.9	100.3	95.0	118.1	73.0	58.3	66.3
前月比	-	-	-	▲ 1.7	▲ 5.3	24.3	▲ 38.2	▲ 20.1	13.7
前年比	▲ 4.4	3.5	▲ 59.8	4.3	11.6	▲ 23.6	▲ 69.4	▲ 78.6	▲ 45.5

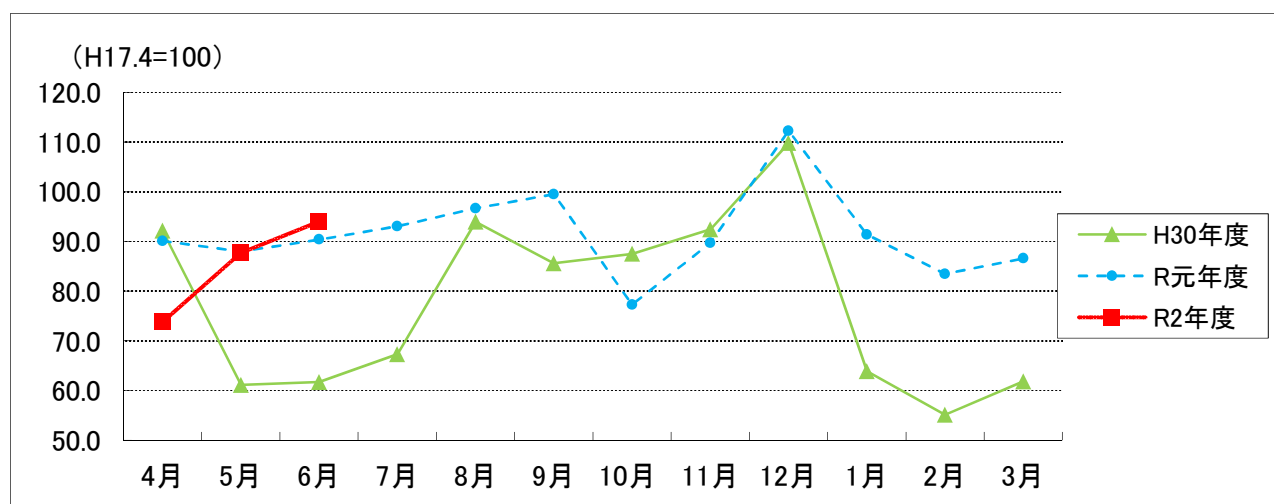
(資料)北播磨地域の主要観光施設…7ヶ所

前期合計 313.4

今期合計 197.6

- 当期の主要観光地入場者総数 197.6 千人 月平均 65.9 千人
 対前期比 ▲ 36.9 % 対前年同期比 ▲ 68.8 %

3. 大規模小売店の売上高



(※・%)

	H30年度平均	R元年度平均	R2年度平均	1月	2月	3月	4月	5月	6月
指数	77.7	91.6	85.2	91.4	83.5	86.6	73.8	87.7	94.0
前月比	-	-	-	▲ 18.6	▲ 8.6	3.7	▲ 14.8	18.8	7.2
前年比	▲ 13.7	17.9	▲ 7.0	43.0	51.5	40.1	▲ 18.1	▲ 0.3	4.0

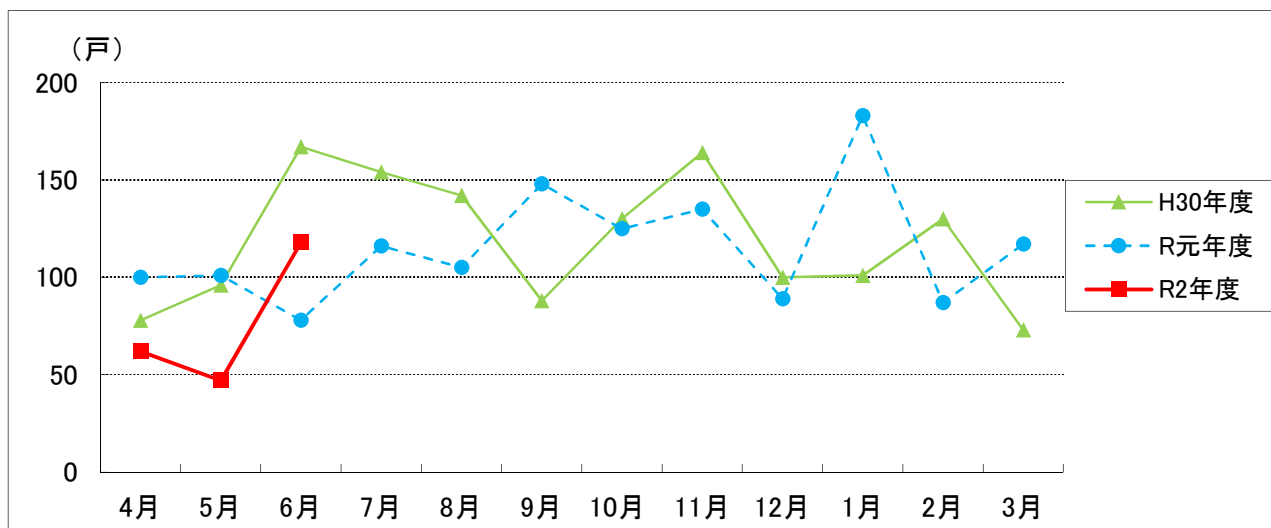
(資料)北播磨地域の大型小売店…4店舗

前期平均 87.2

今期平均 85.2

- 当期の大型小売店の売上高指数は平均 85.2
 対前期比 ▲ 2.3 % 対前年同期比 ▲ 4.8 %

4. 新設住宅着工戸数



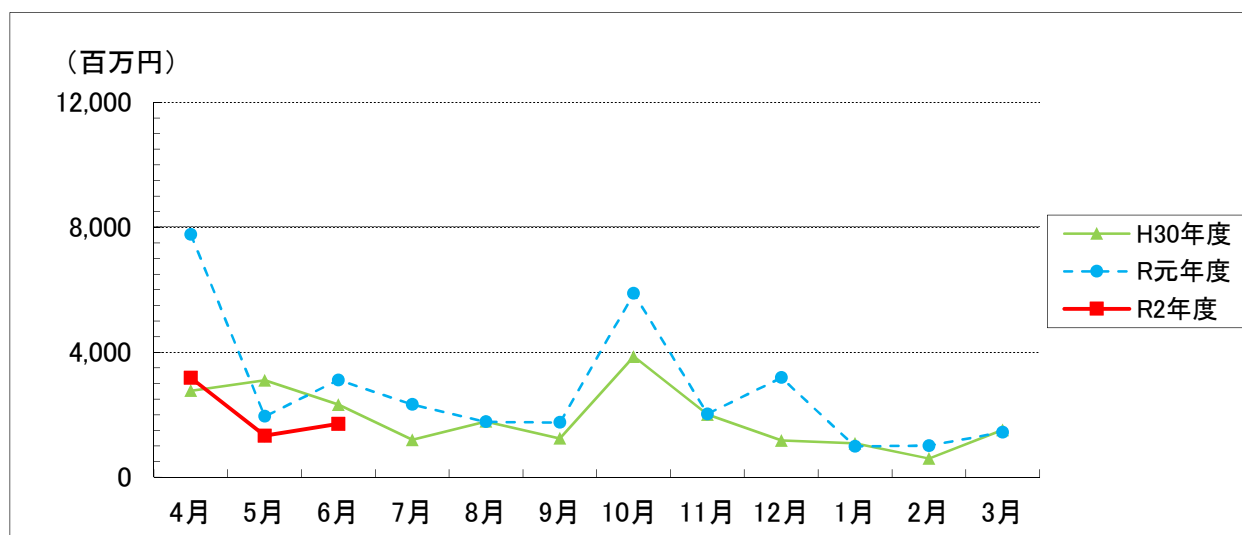
(戸・%)

	H30年度平均	R元年度平均	R2年度平均	1月	2月	3月	4月	5月	6月
着工戸数	118.6	115.3	75.7	183	87	117	62	47	118
前月比	-	-	-	105.6	▲ 52.5	34.5	▲ 47.0	▲ 24.2	151.1
前年比	▲ 10.1	▲ 2.8	▲ 34.3	81.2	▲ 33.1	60.3	▲ 38.0	▲ 53.5	51.3

(資料)兵庫県県土整備部住宅建築局住宅政策課 前期合計 387 今期合計 227

□ 当期の新設住宅着工戸数 227 戸 月平均 75.7 戸
 対前期比 ▲ 41.3 % 対前年同期比 ▲ 18.6 %

5. 公共工事請負金額



(百万円・%)

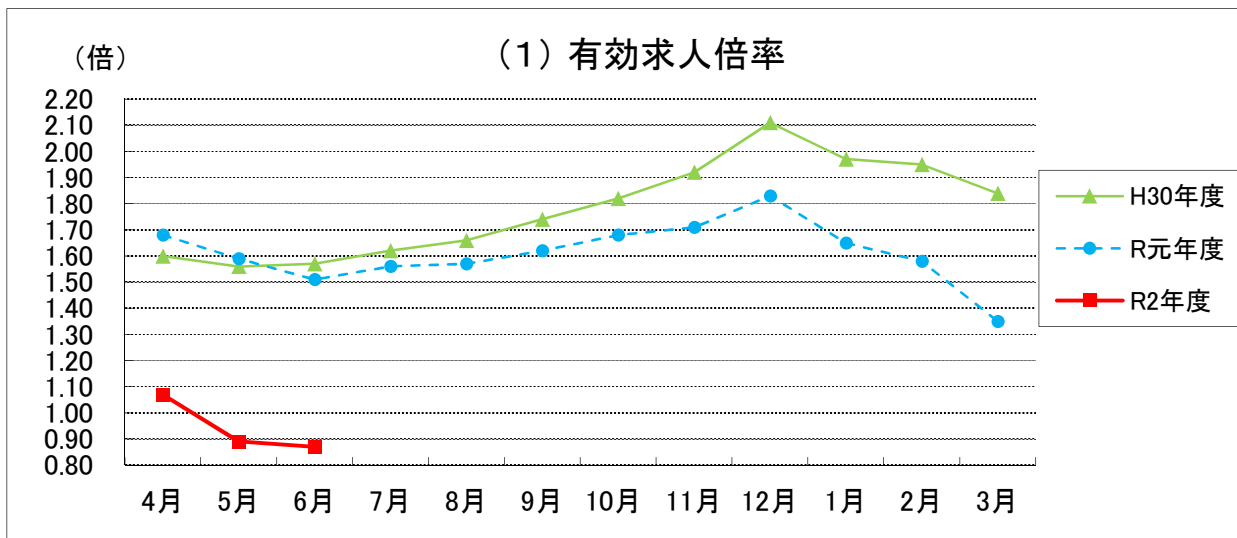
	H30年度平均	R元年度平均	R2年度平均	1月	2月	3月	4月	5月	6月
請負金額	1,889	2,769	2,074	989	1,010	1,443	3,182	1,330	1,710
前月比	-	-	-	▲ 69.0	2.1	42.9	120.5	▲ 58.2	28.6
前年比	4.3	46.6	▲ 25.1	▲ 8.6	68.3	▲ 4.9	▲ 59.0	▲ 31.7	▲ 45.1

前期合計 3,442 今期合計 6,222

(資料)西日本建設業保証(株)兵庫支店

□ 当期の公共工事請負金額は総額 6,222 百万円、 月平均 2,074 百万円
 対前期比 80.8 % 対前年同期比 ▲ 51.5 %

6. 雇用

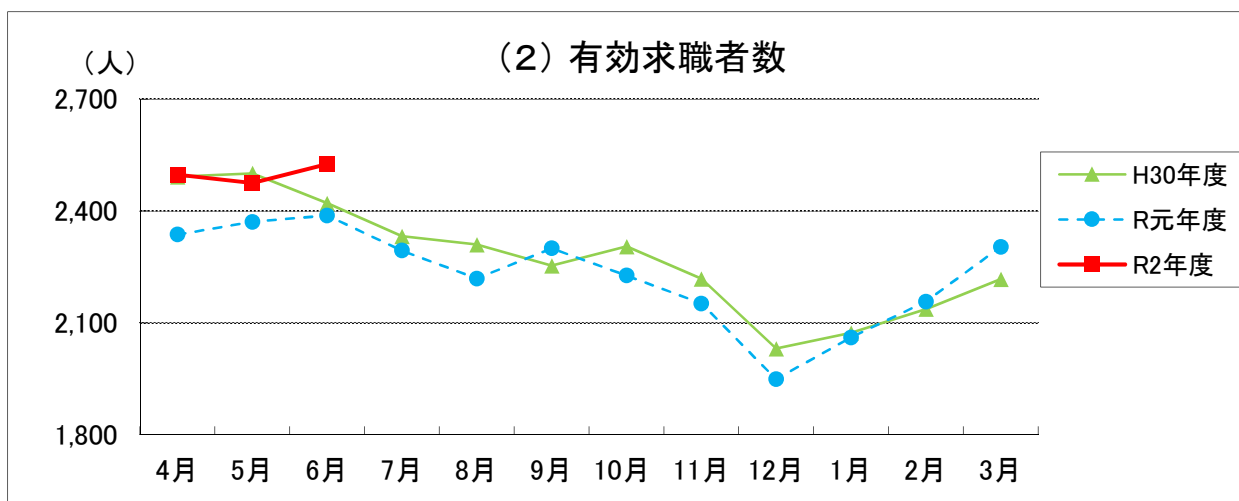


(倍・%)

	H30年度平均	R元年度平均	R2年度平均	1月	2月	3月	4月	5月	6月
求人倍率	1.78	1.61	0.94	1.65	1.58	1.35	1.07	0.89	0.87
前月比	-	-	-	▲ 9.8	▲ 4.2	▲ 14.6	▲ 20.7	▲ 16.8	▲ 2.2
前年比	▲ 0.6	▲ 9.6	▲ 41.6	▲ 16.2	▲ 19.0	▲ 26.6	▲ 36.3	▲ 44.0	▲ 42.4
				前期平均	1.53	今期平均	0.94		

(資料)厚生労働省兵庫労働局(西脇公共職業安定所分を抜粋)

□ 当期の有効求人倍率は平均 0.94 倍 対前期比 ▲ 0.59 ポイント
対前年同期比 ▲ 0.65 ポイント



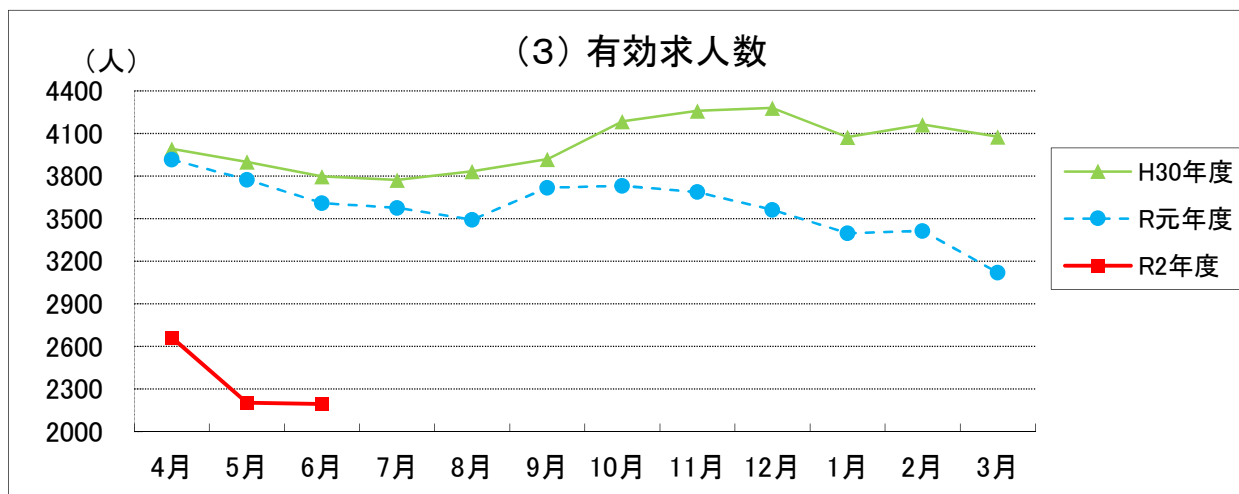
(人・%)

	H30年度平均	R元年度平均	R2年度平均	1月	2月	3月	4月	5月	6月
求職者数	2,274	2,230	2,499	2,061	2,157	2,304	2,497	2,475	2,526
前月比	-	-	-	5.7	4.7	6.8	8.4	▲ 0.9	2.1
前年比	▲ 3.8	▲ 1.9	12.1	▲ 0.6	0.9	3.9	6.8	4.4	5.8
				前期平均	2,174	今期平均	2,499		

(資料)厚生労働省兵庫労働局(西脇公共職業安定所分を抜粋)

□ 当期の有効求職者数は月平均 2,499 人 対前期比 15.0 %
対前年同期比 5.7 %

6. 雇用

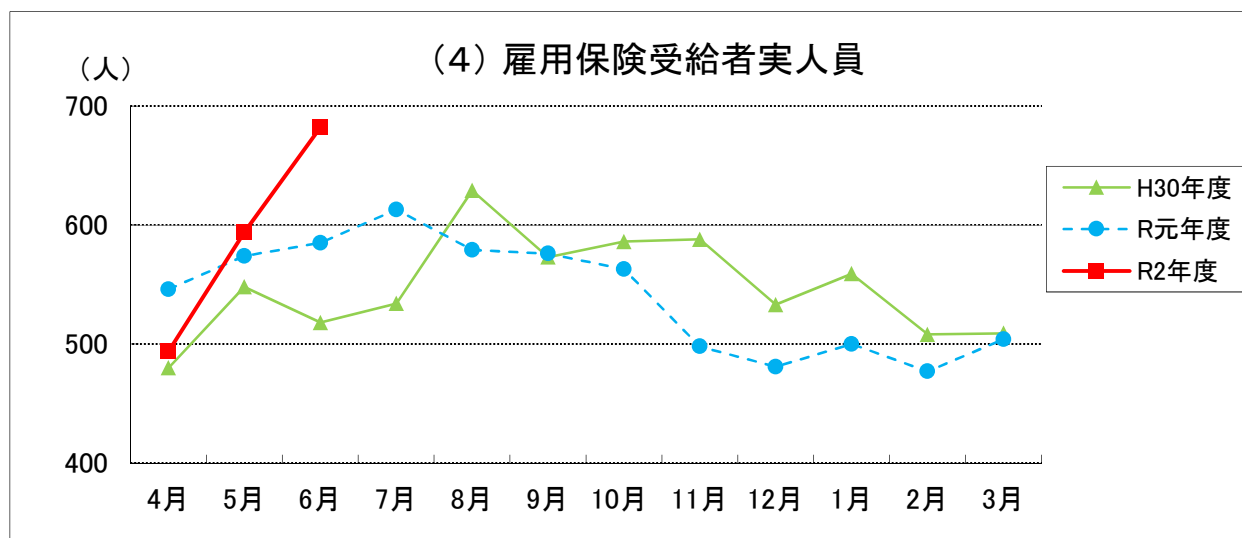


(人・%)

	H30年度平均	R元年度平均	R2年度平均	1月	2月	3月	4月	5月	6月
求人数	4,021	3,584	2,354	3,398	3,415	3,120	2,663	2,203	2,196
前月比	-	-	-	▲ 4.6	0.5	▲ 8.6	▲ 14.6	▲ 17.3	▲ 0.3
前年比	▲ 3.8	▲ 10.9	▲ 34.3	▲ 16.6	▲ 17.9	▲ 23.5	▲ 32.0	▲ 41.6	▲ 39.2
				前期平均 3,311			今期平均 2,354		

(資料) 厚生労働省兵庫労働局(西脇公共職業安定所分を抜粋)

□ 当期の有効求人者数は月平均 2,354 人 対前期比 ▲ 28.9 %
対前年同期比 ▲ 37.5 %



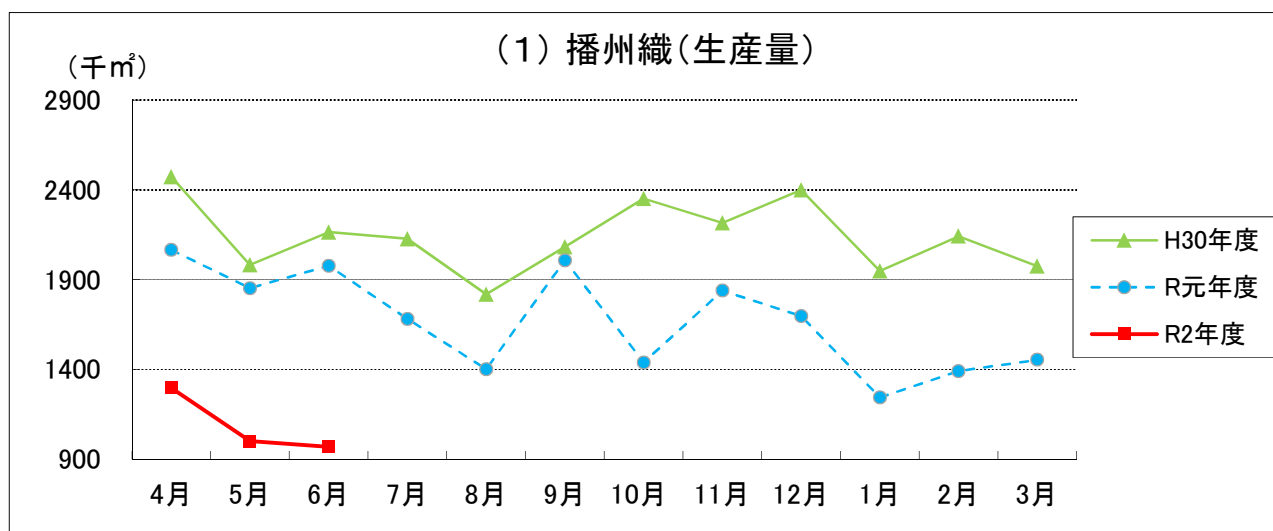
(人・%)

	H30年度平均	R元年度平均	R2年度平均	1月	2月	3月	4月	5月	6月
実人員	547	541	590	500	477	504	494	594	682
前月比	-	-	-	4.0	▲ 4.6	5.7	▲ 2.0	20.2	14.8
前年比	▲ 2.8	▲ 1.1	9.1	▲ 10.6	▲ 6.1	▲ 1.0	▲ 9.5	3.5	16.6
				前期平均 494			今期平均 590		

(資料) 厚生労働省兵庫労働局(西脇公共職業安定所分を抜粋)

□ 当期の雇用保険受給者数は月平均 590 人 対前期比 19.5 %
対前年同期比 3.8 %

7. 地場産業



(千㎡・%)

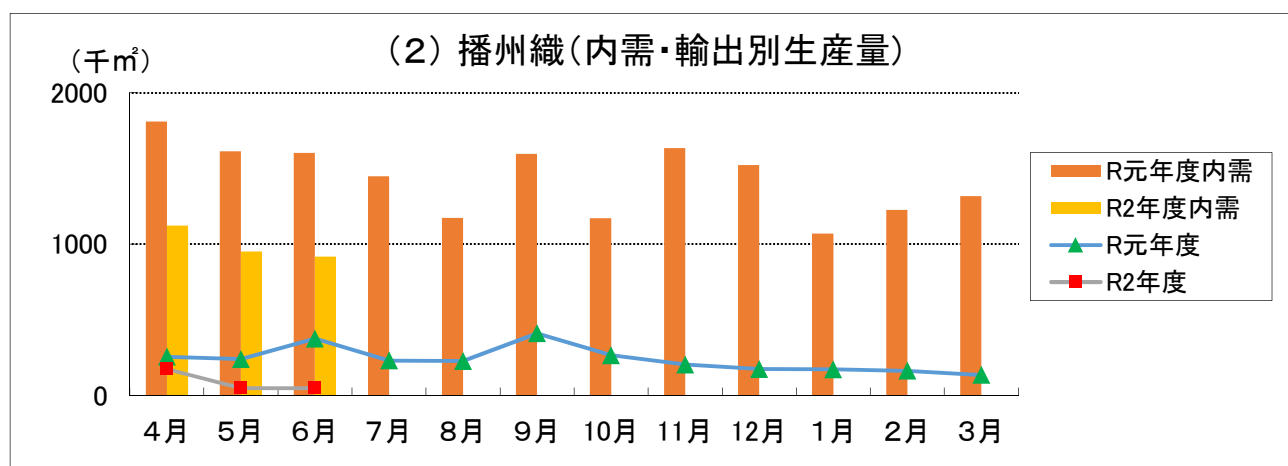
	H30年度平均	R元年度平均	R2年度平均	1月	2月	3月	4月	5月	6月
生産量	2,140	1,671	1,089	1,244	1,390	1,454	1,297	1,001	969
前月比	-	-	-	▲ 26.7	11.7	4.6	▲ 10.8	▲ 22.8	▲ 3.2
前年比	▲ 5.1	▲ 21.9	▲ 34.8	▲ 36.2	▲ 35.1	▲ 26.4	▲ 37.2	▲ 46.0	▲ 51.0

(資料) 播州織工業組合

前期合計 4,088

今期合計 3,267

□ 当期の播州織生産量は総量 3,267 ㎡ 月平均 1,089 千㎡
対前期比 ▲ 20.1 % 対前年同期比 ▲ 44.6 %



(千㎡・%)

内 需	H30年度平均	R元年度平均	R2年度平均	1月	2月	3月	4月	5月	6月
生産量	1,842	1,432	997	1,070	1,226	1,317	1,122	951	918
前月比	-	-	-	▲ 29.7	14.6	7.4	▲ 14.8	▲ 15.2	▲ 3.5
前年比	▲ 6.3	▲ 22.3	▲ 30.4	▲ 38.6	▲ 37.3	▲ 22.2	▲ 38.0	▲ 41.0	▲ 42.7

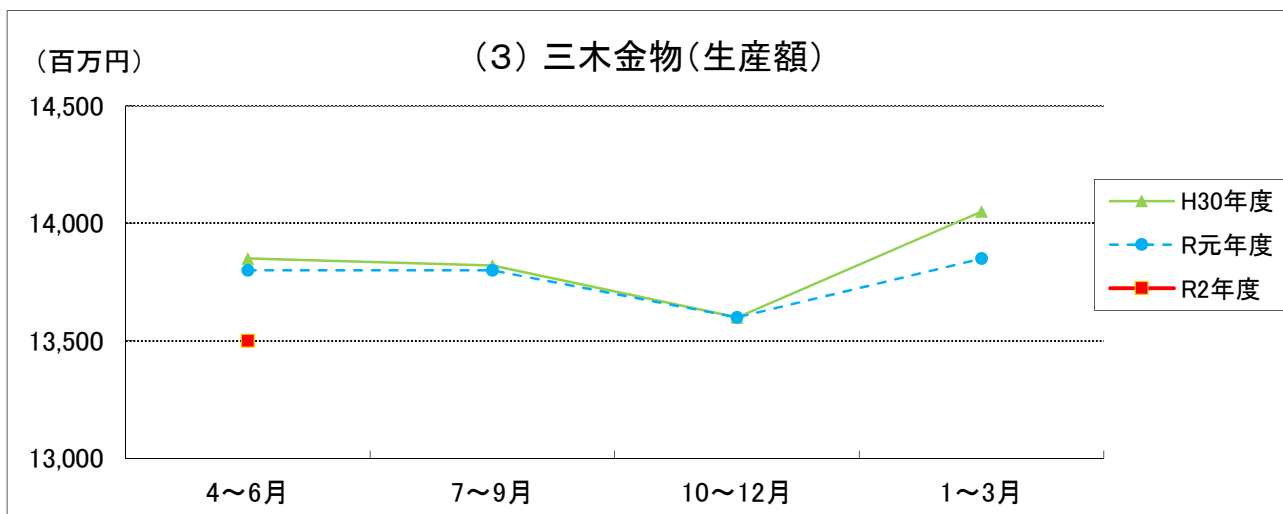
(千㎡・%)

輸 出	H30年度平均	R元年度平均	R2年度平均	1月	2月	3月	4月	5月	6月
生産量	299	239	92	174	164	137	175	50	50
前月比	-	-	-	▲ 1.1	▲ 5.7	▲ 16.5	27.7	▲ 71.4	0.0
前年比	3.1	▲ 20.1	▲ 61.5	▲ 15.9	▲ 12.3	▲ 51.8	▲ 31.8	▲ 79.3	▲ 86.7

(資料) 播州織工業組合

□ 当期生産数量のうち内需の占める割合 91.6 %
対前期比 3.2 ポイント 対前年同期比 6.4 ポイント

7. 地場産業

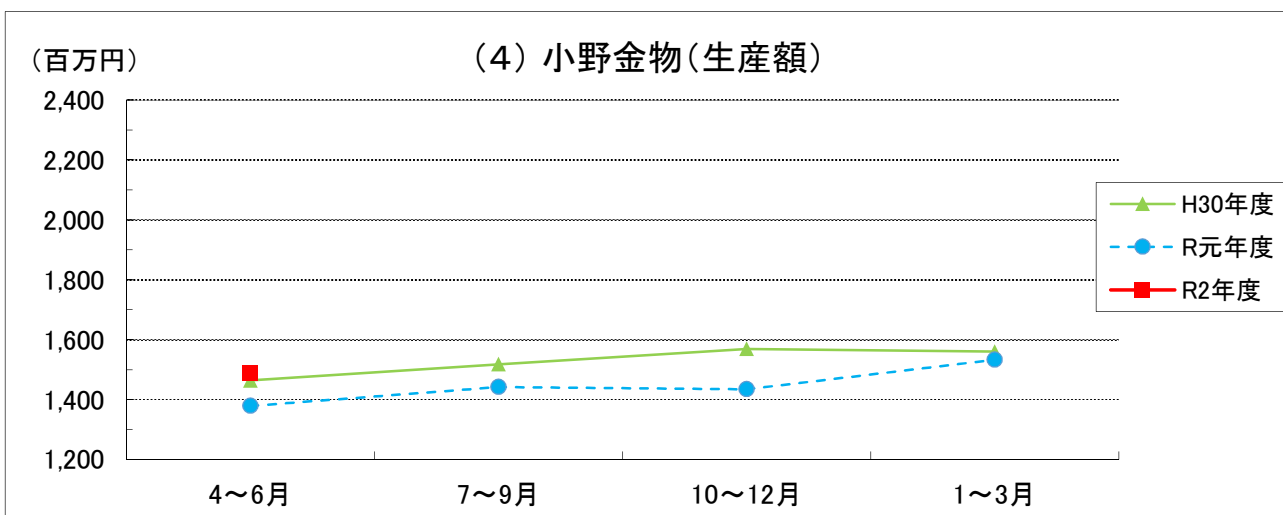


(百万円・%)

	H30年度平均	R元年度平均	R2年度平均	R1.7月～9月	R1.10月～12月	R2.1月～3月	R2.4月～6月
生産額	13,830	13,763	13,500	13,800	13,600	13,850	13,500
前期比	-	-	-	0.0	▲ 1.4	1.8	▲ 2.5
前年比	▲ 0.2	▲ 0.5	▲ 1.9	▲ 0.1	0.0	▲ 1.4	▲ 2.2

(資料)三木金物商工協同組合連合会

□ 当期の三木金物生産額 13,500 百万円
 対前期比 ▲ 2.5 % 対前年同期比 ▲ 2.2 %



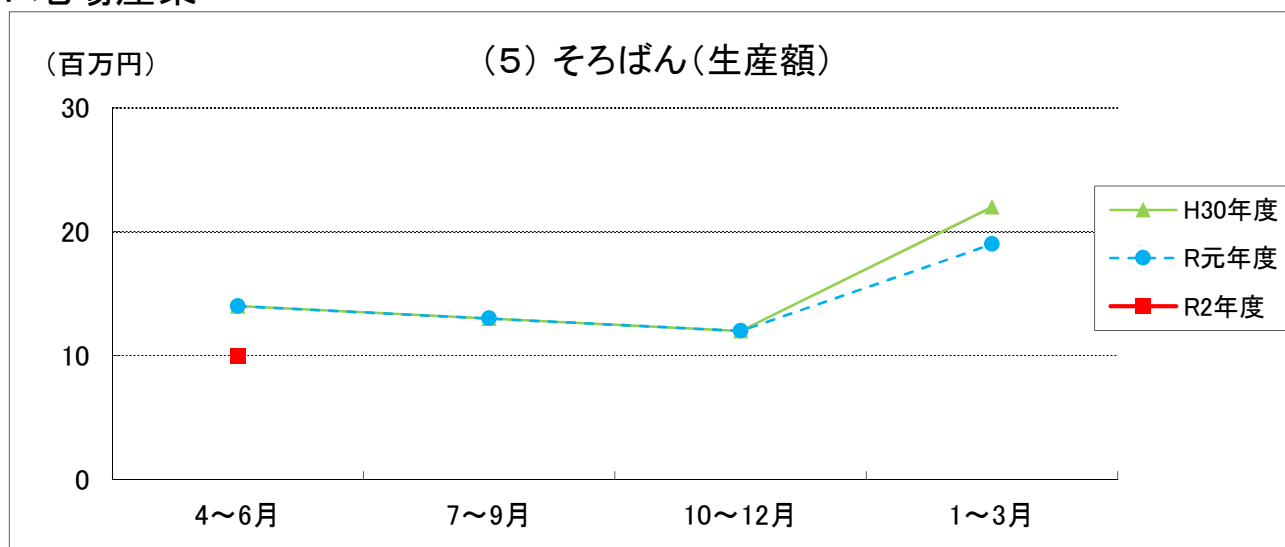
(百万円・%)

	H30年度平均	R元年度平均	R2年度平均	R1.7月～9月	R1.10月～12月	R2.1月～3月	R2.4月～6月
生産額	1,528	1,447	1,489	1,442	1,435	1,533	1,489
前期比	-	-	-	4.6	▲ 0.5	6.8	▲ 2.9
前年比	▲ 28.4	▲ 5.3	2.9	▲ 5.0	▲ 8.5	▲ 1.7	8.0

(資料)小野金物組合(旧小野金物商工協同組合連合会)

□ 当期の小野金物生産額 1,489 百万円
 対前期比 ▲ 2.9 % 対前年同期比 8.0 %

7. 地場産業

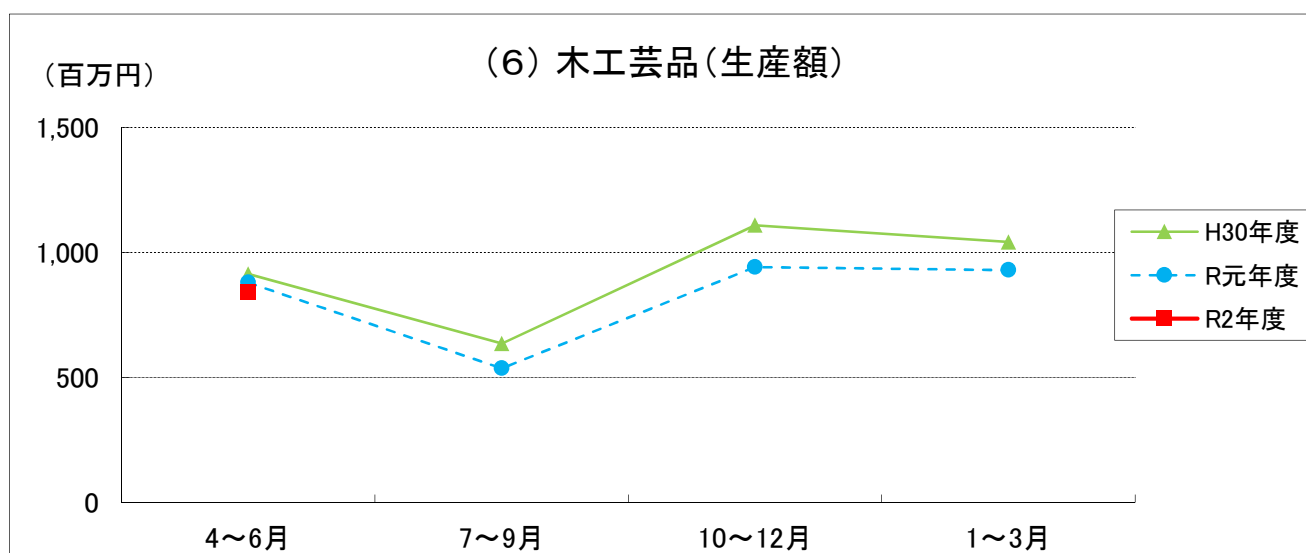


(百万円・%)

	H30年度平均	R元年度平均	R2年度平均	R1.7月～9月	R1.10月～12月	R2.1月～3月	R2.4月～6月
生産額	15	15	10	13	12	19	10
前期比	-	-	-	▲ 7.1	▲ 7.7	58.3	▲ 47.4
前年比	▲ 11.6	▲ 5.2	▲ 31.0	0.0	0.0	▲ 13.6	▲ 28.6

(資料)播州算盤工芸品協同組合

□ 当期の播州算盤の生産額
対前期比 ▲ 47.4 % 10 百万円
対前年同期比 ▲ 28.6 %



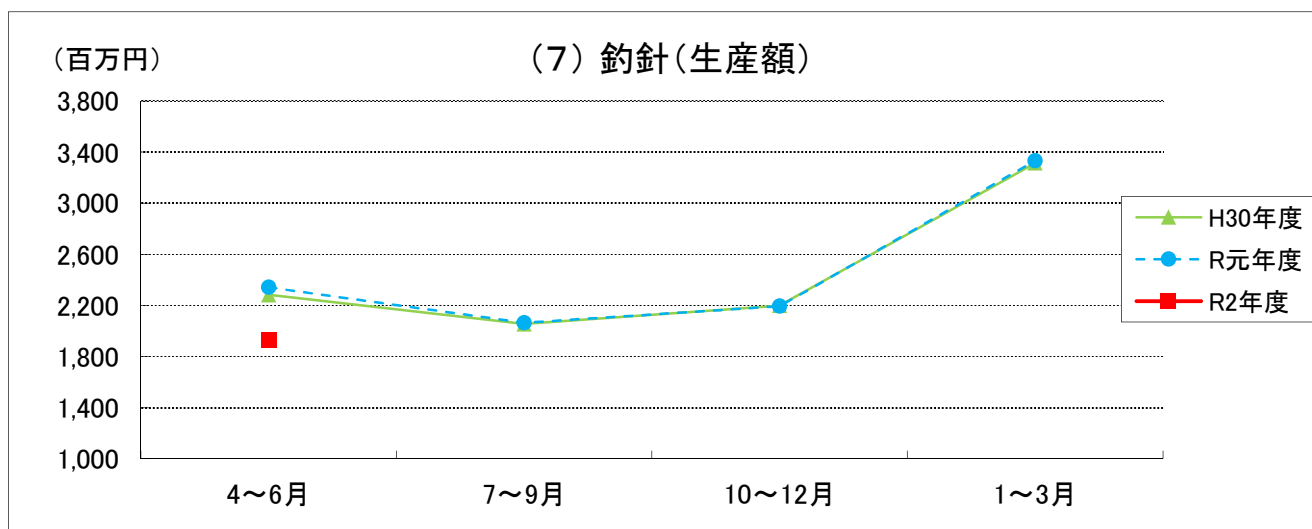
(百万円・%)

	H30年度平均	R元年度平均	R2年度平均	R1.7月～9月	R1.10月～12月	R2.1月～3月	R2.4月～6月
生産額	925	822	840	537	942	930	840
前期比	-	-	-	▲ 39.0	75.4	▲ 1.3	▲ 9.7
前年比	▲ 10.7	▲ 11.1	2.2	▲ 15.6	▲ 15.1	▲ 10.7	▲ 4.5

(資料)播州算盤工芸品協同組合

当期中の木工芸品の生産額
対前期比 ▲ 9.7 % 840 百万円
対前年同期比 ▲ 4.5 %

8. 地場産業



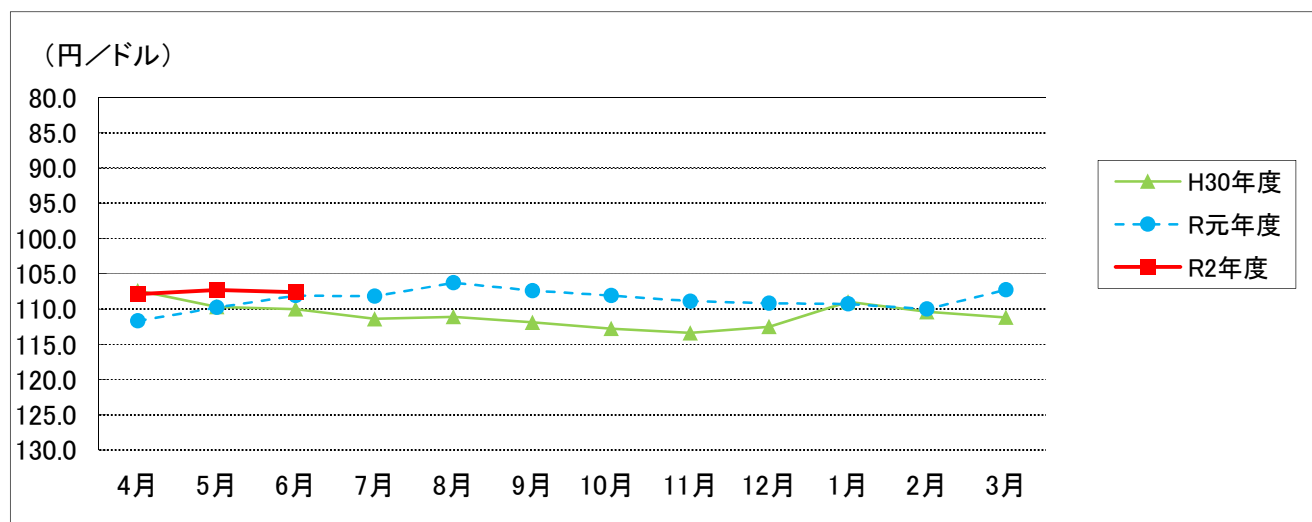
(百万円・%)

	H30年度平均	R元年度平均	R2年度平均	R1.7~9月	R1.10~12月	R2.1月~3月	R2.4月~6月
生産額	2,462	2,483	1,929	2,064	2,194	3,332	1,929
前期比	-	-	-	▲ 11.9	6.3	51.9	▲ 42.1
前年比	▲ 2.9	0.8	▲ 22.3	0.5	▲ 0.2	0.5	▲ 17.6

(資料)兵庫県釣針協同組合、播州釣針協同組合 ※速報値であり、修正があり得ます

□ 当期の釣針生産額 1,929 百万円
 対前期比 ▲ 42.1 % 対前年同期比 ▲ 17.6 %

【参考1】為替



(円/ドル・%)

	H30年度平均	R元年度平均	R2年度平均	1月	2月	3月	4月	5月	6月
レート	111	109	108	109.3	110.0	107.3	107.9	107.3	107.6

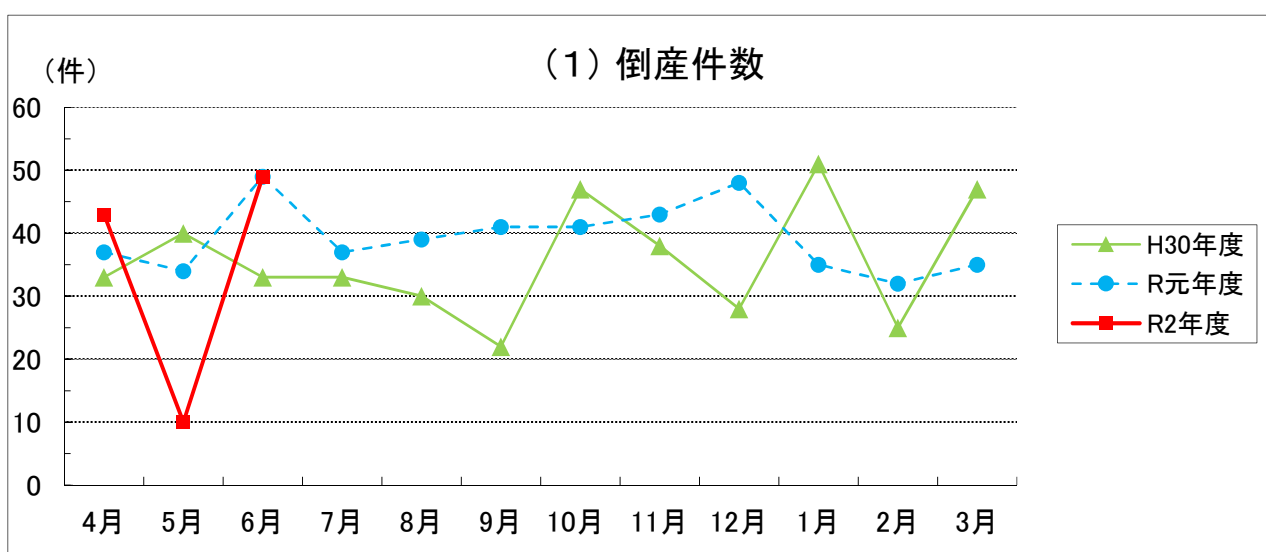
(資料)兵庫の経済・雇用状況

前期平均 108.9

今期平均 107.6

□ 当期中の為替相場の平均 107.6 円

【参考2】 企業倒産(全県)



(件・%)

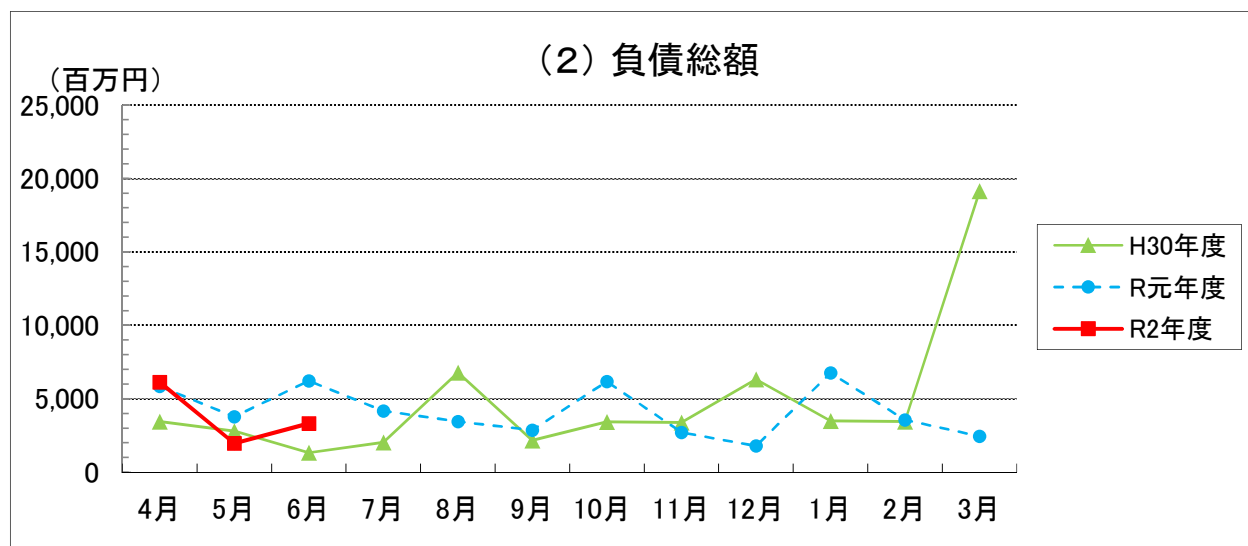
	H30年度平均	R元年度平均	R2年度平均	1月	2月	3月	4月	5月	6月
倒産件数	35.6	39.3	34.0	35	32	35	43	10	49
前月比	-	-	-	▲ 27.1	▲ 8.6	9.4	22.9	▲ 76.7	390.0
前年比	▲ 8.5	10.4	▲ 13.5	▲ 31.4	28.0	▲ 25.5	16.2	▲ 70.6	0.0

(資料)株式会社東京商工リサーチ

前期合計 102

今期合計 102

□ 当期の倒産件数 102 件 月平均 34.0 件
 対前期比 0.0 % 対前年同期比 ▲ 15.0 %



(百万円・%)

	H30年度平均	R元年度平均	R2年度平均	1月	2月	3月	4月	5月	6月
負債総額	4,812.9	4,146.1	3,800.3	6,756	3,562	2,445	6,124	1,965	3,312
前月比	-	-	-	279.1	▲ 47.3	▲ 31.4	150.5	▲ 67.9	68.5
前年比	60.9	▲ 13.9	▲ 8.3	93.6	3.2	▲ 87.2	4.6	▲ 48.0	▲ 46.8

(資料)株式会社東京商工リサーチ神戸支社

前期合計 12,763

今期合計 11,401

□ 当期の負債総額 11,401 百万円 月平均 3,800.3 百万円
 対前期比 ▲ 10.7 % 対前年同期比 ▲ 28.1 %

北播磨の経済・雇用動向 <令和2年4月～6月>

<北播磨のデータ1>

項目 年月	信用保証					
	保証承諾額		保証債務残高		代位弁済	
	(百万円)	前年比(%)	(百万円)	前年比(%)	(百万円)	前年比(%)
H30年度平均	2,042	10.0	65,014	0.9	67.5	28.6
R元年度平均	2,149	5.2	64,762	▲ 0.4	102.6	52.0
R2年度平均	11,085	415.8	74,448	15.0	150.3	46.5
R1.7～9月平均	2,305	7.3	64,713	▲ 0.3	115.7	468.9
R1.10～12月平均	1,617	▲ 18.8	64,343	▲ 0.9	56.0	▲ 36.6
R2.1～3月平均	2,718	40.4	64,612	▲ 1.1	202.0	86.5
R2.4～6月平均	11,085	465.9	74,448	13.9	150.3	310.0
R1 7月	2,441	22.1	65,056	0.4	54	-
8月	1,671	▲ 21.6	64,518	▲ 0.6	247	-
9月	2,802	21.3	64,564	▲ 0.6	46	▲ 24.6
10月	1,403	▲ 22.2	64,496	▲ 0.2	14	▲ 82.7
11月	1,500	▲ 4.6	64,182	▲ 0.9	100	▲ 26.5
12月	1,947	▲ 25.0	64,352	▲ 1.7	54	12.5
R2 1月	1,726	72.1	64,098	▲ 1.6	298	21.6
2月	1,448	▲ 34.1	64,292	▲ 1.6	169	356.8
3月	4,979	90.8	65,447	▲ 0.2	139	223.3
4月	3,745	138.2	67,693	3.0	33	▲ 54.8
5月	11,571	527.5	71,143	8.8	94	-
6月	17,939	629.2	84,509	30.0	324	775.7
資料	兵庫県信用保証協会					

項目 年月	観光		大規模小売店の売上高	
	主要観光地入場者数		売上高	
	(千人)	前年比(%)	(H17.4=100)	前年比(%)
H30年度平均	158.2	▲ 4.4	77.7	▲ 13.7
R元年度平均	163.8	3.5	91.6	17.9
R2年度平均	65.9	▲ 59.8	85.2	▲ 7.0
R1.7～9月平均	195.9	9.8	96.4	17.1
R1.10～12月平均	143.8	▲ 2.5	93.1	▲ 3.6
R2.1～3月平均	104.5	▲ 6.7	87.2	44.6
R2.4～6月平均	65.9	▲ 68.8	85.2	▲ 4.8
R1 7月	153.0	▲ 8.9	93.1	38.3
8月	283.3	23.7	96.7	2.9
9月	151.3	9.6	99.5	16.2
10月	149.0	▲ 5.2	77.3	▲ 11.7
11月	180.4	5.2	89.7	▲ 2.9
12月	102.0	▲ 10.4	112.3	2.3
R2 1月	100.3	4.3	91.4	43.0
2月	95.0	11.6	83.5	51.5
3月	118.1	▲ 23.6	86.6	40.1
4月	73.0	▲ 69.4	73.8	▲ 18.1
5月	58.3	▲ 78.6	87.7	▲ 0.3
6月	66.3	▲ 45.5	94.0	4.0
資料	主要観光施設(7ヶ所)		北播磨地域の大規模小売店(4店舗)	

北播磨の経済・雇用動向 <令和2年4月～6月>

<北播磨のデータ2>

項目 年月	新設住宅着工戸数		公共工事請負金額		雇用(パートを含む)	
	戸 (戸)	前年比(%)	金 額 (百万円)	前年比(%)	有効求人倍率 (倍)	前年比(%)
H30年度平均	118.6	▲ 10.1	1,889	4.3	1.78	▲ 0.6
R元年度平均	115.3	▲ 2.8	2,769	46.6	1.61	▲ 9.6
R2年度平均	75.7	▲ 34.3	2,074	▲ 25.1	0.94	▲ 41.6
R1.7～9月平均	123.0	▲ 3.9	1,953	38.7	1.58	▲ 0.09
R1.10～12月平均	116.3	▲ 11.4	3,699	57.5	1.74	▲ 0.21
R2.1～3月平均	129.0	27.3	1,147	7.6	1.53	0.39
R2.4～6月平均	75.7	▲ 18.6	2,074	▲ 51.5	0.94	▲ 0.59
R1 7月	116	▲ 24.7	2,330	94.8	1.56	▲ 3.7
8月	105	▲ 26.1	1,774	▲ 0.6	1.57	▲ 5.4
9月	148	68.2	1,754	41.1	1.62	▲ 6.9
10月	125	▲ 3.8	5,885	52.3	1.68	▲ 7.7
11月	135	▲ 17.7	2,025	0.8	1.71	▲ 10.9
12月	89	▲ 11.0	3,188	171.3	1.83	▲ 13.3
R2 1月	183	81.2	989	▲ 8.6	1.65	▲ 16.2
2月	87	▲ 33.1	1,010	68.3	1.58	▲ 19.0
3月	117	60.3	1,443	▲ 4.9	1.35	▲ 26.6
4月	62	▲ 38.0	3,182	▲ 59.0	1.07	▲ 36.3
5月	47	▲ 53.5	1,330	▲ 31.7	0.89	▲ 44.0
6月	118	51.3	1,710	▲ 45.1	0.87	▲ 42.4
	兵庫県県土整備部住宅建築局住宅政策課		西日本建設業保証 兵庫支店		西脇公共職業安定所分	

項目 年月	雇用(パートを含む)					
	有効求職者数		有効求人数		雇用保険受給者実人員	
	(人)	前年比(%)	(人)	前年比(%)	(人)	前年比(%)
H30年度平均	2,274	▲ 3.8	4,021	▲ 3.8	547	▲ 2.8
R元年度平均	2,230	▲ 1.9	3,584	▲ 10.9	541	▲ 1.1
R2年度平均	2,499	12.1	2,354	▲ 34.3	590	9.1
R1.7～9月平均	2,271	▲ 1.2	3,596	▲ 6.4	589	1.7
R1.10～12月平均	2,109	▲ 3.4	3,661	▲ 13.7	514	▲ 9.7
R2.1～3月平均	2,174	1.5	3,311	▲ 19.3	494	▲ 6.0
R2.4～6月平均	2,499	5.7	2,354	▲ 37.5	590	3.8
R1 7月	2,294	▲ 1.6	3,576	▲ 5.2	613	14.8
8月	2,219	▲ 3.9	3,494	▲ 8.9	579	▲ 7.9
9月	2,300	2.1	3,718	▲ 5.1	576	0.5
10月	2,227	▲ 3.4	3,732	▲ 10.8	563	▲ 3.9
11月	2,152	▲ 3.0	3,688	▲ 13.4	498	▲ 15.3
12月	1,949	▲ 4.0	3,563	▲ 16.8	481	▲ 9.8
R2 1月	2,061	▲ 0.6	3,398	▲ 16.6	500	▲ 10.6
2月	2,157	0.9	3,415	▲ 17.9	477	▲ 6.1
3月	2,304	3.9	3,120	▲ 23.5	504	▲ 1.0
4月	2,497	6.8	2,663	▲ 32.0	494	▲ 9.5
5月	2,475	4.4	2,203	▲ 41.6	594	3.5
6月	2,526	5.8	2,196	▲ 39.2	682	16.6
資料	西脇公共職業安定所分					

北播磨の経済・雇用動向 <令和2年4月～6月>

<北播磨のデータ3>

項目 年月	地場産業		地場産業			
	播州織生産量		三木金物生産額		小野金物生産額	
	(千㎡)	前年比(%)	(百万円)	前年比(%)	(百万円)	前年比(%)
H30年度平均	2,140	▲ 5.1	13,830	▲ 0.2	1,528	▲ 28.4
R元年度平均	1,671	▲ 21.9	13,763	▲ 0.5	1,447	▲ 5.3
R2年度平均	1,089	▲ 34.8	13,500	▲ 1.9	1,489	2.9
R1.7～9月平均	1,697	▲ 15.5	13,800	▲ 0.1	1,442	▲ 5.0
R1.10～12月平均	1,659	▲ 28.6	13,600	0.0	1,435	▲ 8.5
R2.1～3月平均	1,363	▲ 32.6	13,850	▲ 1.4	1,533	▲ 1.7
R2.4～6月平均	1,089	▲ 44.6	13,500	▲ 2.2	1,489	8.0
R1 7月	1,681	▲ 20.9				
8月	1,401	▲ 22.9				
9月	2,008	▲ 3.6				
10月	1,439	▲ 38.8				
11月	1,839	▲ 17.0				
12月	1,698	▲ 29.3				
R2 1月	1,244	▲ 36.2				
2月	1,390	▲ 35.1				
3月	1,454	▲ 26.4				
4月	1,297	▲ 37.2				
5月	1,001	▲ 46.0				
6月	969	▲ 51.0				
資料	兵庫県織物協同組合 連合会		三木金物商工協同組合連合会		小野金物組合	

項目 年月	地場産業					
	そろばん生産額		木工芸品生産額		釣針生産額	
	(百万円)	前年比(%)	(百万円)	前年比(%)	(百万円)	前年比(%)
H30年度平均	15	▲ 11.6	925	▲ 10.7	2,462	▲ 2.9
R元年度平均	15	▲ 5.2	822	▲ 11.1	2,483	0.8
R2年度平均	10	▲ 31.0	840	2.2	1,929	▲ 22.3
R1.7～9月平均	13	0.0	537	▲ 15.6	2,064	0.5
R1.10～12月平均	12	0.0	942	▲ 15.1	2,194	▲ 0.2
R2.1～3月平均	19	▲ 13.6	930	▲ 10.7	3,332	0.5
R2.4～6月平均	10	▲ 28.6	840	▲ 4.5	1,929	▲ 17.6
R1 7月						
8月						
9月						
10月						
11月						
12月						
R2 1月						
2月						
3月						
4月						
5月						
6月						
資料	播州算盤工芸品協同組合		播州算盤工芸品協同組合		兵庫県釣針協同組合 播州釣針協同組合	

北播磨の経済・雇用動向 <令和2年4月～6月>

<全県のデータ1>

項目 年月	信用保証					
	保証承諾額		保証債務残高		代位弁済	
	(百万円)	前年比(%)	(百万円)	前年比(%)	(百万円)	前年比(%)
H30年度平均	35,607	0.3	1,095,947	1.4	1,618	▲ 5.6
R元年度平均	38,231	7.4	1,094,454	▲ 0.1	1,559	▲ 3.7
R2年度平均	173,434	353.7	1,275,723	16.6	1,607	3.1
R1.7～9月平均	37,587.0	▲ 1.5	1,092,872	▲ 0.2	1,331.0	▲ 1.4
R1.10～12月平均	36,283.3	1.8	1,093,941	▲ 0.5	1,686.7	▲ 7.9
R2.1～3月平均	44,107.3	36.4	1,099,048	0.3	1,815.7	▲ 11.8
R2.4～6月平均	173,434.3	396.3	1,275,723	16.8	1,607	14.5
R1 7月	37,277	7.2	1,093,364	▲ 0.1	809	▲ 15.9
8月	32,930	▲ 8.4	1,091,412	▲ 0.3	1,465	▲ 7.7
9月	42,554	▲ 2.8	1,093,840	▲ 0.2	1,719	14.7
10月	31,351	▲ 5.6	1,093,001	▲ 0.4	1,894	33.0
11月	33,902	▲ 3.8	1,091,327	▲ 0.7	1,483	▲ 26.4
12月	43,597	13.3	1,097,495	▲ 0.5	1,683	▲ 18.1
R2 1月	26,475	11.7	1,094,961	▲ 0.3	1,564	▲ 3.5
2月	30,572	▲ 5.8	1,091,779	▲ 0.3	1,970	▲ 9.8
3月	75,275	84.2	1,110,403	1.3	1,913	▲ 19.2
4月	80,476	189.5	1,157,612	5.7	1,820	60.6
5月	197,520	470.1	1,246,977	14.3	1,093	▲ 15.6
6月	242,307	471.6	1,422,580	30.5	1,908	7.1
資料	兵庫県信用保証協会					

項目 年月	企業倒産			
	件数		負債総額	
	(件)	前年比(%)	(百万円)	前年比(%)
H30年度平均	35.6	12.0	4,812.9	▲ 25.7
R元年度平均	39.3	10.3	4,146.1	▲ 13.9
R2年度平均	34.0	▲ 13.4	3,800.3	▲ 8.3
R1.7～9月平均	39.0	37.8	3,490.7	▲ 4.5
R1.10～12月平均	44.0	16.7	3,553.7	▲ 18.8
R2.1～3月平均	34.0	▲ 17.1	4,254.3	▲ 51.1
R2.4～6月平均	34.0	▲ 15.0	3,800.3	▲ 28.1
R1 7月	37	12.1	4,168	105.4
8月	39	30.0	3,448	▲ 49.2
9月	41	86.4	2,856	32.7
10月	41	▲ 12.8	6,166	80.1
11月	43	13.2	2,713	▲ 19.6
12月	48	71.4	1,782	▲ 71.8
R2 1月	35	▲ 31.4	6,756	93.6
2月	32	28.0	3,562	3.2
3月	35	▲ 25.5	2,445	▲ 87.2
4月	43	16.2	6,124	4.6
5月	10	▲ 70.6	1,965	▲ 48.0
6月	49	0.0	3,312	▲ 46.8
資料	(株)東京商工リサーチ			

北播磨の経済・雇用動向 <令和2年4月～6月>

<全県のデータ2>

項目 年月	スーパーマーケット売上高		公共工事請負金額	
	売上高 (億円)	前年比(%)	金額 (億円)	前年比(%)
H30年度平均	478.3	▲ 2.4	263.6	▲ 15.0
R元年度平均	480.3	0.4	319.8	21.3
R2年度平均	517.3	7.7	427.0	33.5
R1.7～9月平均	485.7	▲ 0.3	317.7	27.9
R1.10～12月平均	495.0	▲ 2.4	364.3	39.0
R2.1～3月平均	477.3	5.1	208.3	2.6
R2.4～6月平均	517.3	11.7	427.0	9.9
R1 7月	473	▲ 6.7	323	26.7
8月	495	0.6	292	43.8
9月	489	5.8	338	17.8
10月	443	▲ 4.7	571	84.8
11月	468	0.2	262	2.3
12月	574	▲ 2.5	260	17.6
R2 1月	462	▲ 1.3	212	23.3
2月	448	6.2	154	▲ 23.8
3月	522	10.4	259	10.2
4月	501	10.1	634	16.8
5月	532	13.7	282	▲ 17.1
6月	519	11.1	365	29.0
資料	近畿経済産業局		西日本建設業保証(株)	

項目 年月	雇用 (パートを含む)					
	有効求職者数		有効求人数		※有効求人倍率	
	(人)	前年比(%)	(人)	前年比(%)	(倍)	前年比(%)
H30年度平均	71,961	▲ 5.2	104,075	8.8	1.45	9.8
R元年度平均	71,662	▲ 0.4	97,602	▲ 6.2	1.38	▲ 4.8
R2年度平均	75,851	5.8	74,023	▲ 24.2	1.06	▲ 23.2
R1.7～9月平均	72,216	1.0	99,157	▲ 2.1	1.41	▲ 4.1
R1.10～12月平均	68,625	▲ 0.6	100,941	▲ 4.9	1.41	▲ 4.7
R2.1～3月平均	69,990	2.4	90,557	▲ 15.2	1.26	▲ 13.3
R2.4～6月平均	75,851	0.0	74,023	▲ 25.8	1.06	▲ 26.0
R1 7月	73,740	0.4	98,883	▲ 1.7	1.41	▲ 2.8
8月	71,509	▲ 0.4	98,278	▲ 3.5	1.41	▲ 3.4
9月	71,399	3.0	100,309	▲ 1.0	1.41	▲ 5.4
10月	71,813	▲ 0.1	101,819	▲ 5.0	1.40	▲ 5.4
11月	69,236	▲ 1.3	101,643	▲ 5.5	1.41	▲ 4.1
12月	64,825	▲ 0.5	99,362	▲ 4.3	1.41	▲ 4.7
R2 1月	66,730	0.9	94,678	▲ 9.4	1.31	▲ 9.7
2月	72,197	6.0	91,272	▲ 15.5	1.26	▲ 13.1
3月	71,044	0.3	85,722	▲ 20.5	1.21	▲ 17.1
4月	74,714	▲ 1.5	79,453	▲ 22.7	1.13	▲ 21.5
5月	74,439	▲ 2.7	70,461	▲ 28.6	1.05	▲ 27.1
6月	78,399	4.4	72,155	▲ 26.3	1.01	▲ 29.4
資料	厚生労働省兵庫労働局 (※季節調整値)					