

記者発表（ 発表 ・資料配布）				
月／日 (曜日)	担当部署名	電話番号 ダイヤル	発表者名 (担当名)	その他 配布先
12/4 (水)	北播磨県民局 加東土木事務所 企画調整担当	(0795)42- 9382	加東土木事務所長 八尾 昌彦 (所長補佐 長尾 圭一郎)	西脇市

～お天気キャスターと作る！～ マイ・タイムライン作成講習会

マイ・タイムラインは、台風の接近等によって河川の水位が上昇する時に、自分自身が行う標準的な防災行動を時系列的にとりまとめるものです。時間的な制約が厳しい洪水発生時に、行動のチェックリストとして、また、避難判断のサポートツールとして活用することで、「逃げ遅れゼロ」に向けた効果が期待されます。

このたび、北播磨県民局加東土木事務所と西脇市は、講師に気象キャスターの澤 麻美さんをお招きし、西脇市にお住まいの方を対象に、マイ・タイムライン作成講習会を下記のとおり開催します。

記

- マイ・タイムライン作成講習会の内容
 - 日 時：令和7年1月26日（日）14:00～16:00（13:30 受付開始）
 - 場 所：西脇市茜が丘複合施設 Miraie（みらいえ）多目的ホール
（西脇市野村町茜が丘 16-1）
 - 定 員：50人（申込先着順） ※参加申込方法は、別紙のとおり
 - 内 容：① 気象の専門家による近年のお天気講座
② マイ・タイムライン作成講習
- 共 催
兵庫県北播磨県民局加東土木事務所、西脇市
- 後 援
加古川中流部河川整備推進協議会

○ 気象キャスター さわ あさみ 澤 麻美 氏

気象予報士、防災士の資格を有しておられ、流域治水アンバサダーとしてもご活躍されている。

また、日本テレビ「DayDay.」（木・金）、読売テレビ「ウェークアップ」（土曜日）に気象キャスターとしてご出演中。

（問い合わせ先）

兵庫県 北播磨県民局 加東土木事務所
企画調整担当 長尾、早水
電話 0795-42-9382

お天気キャスターと作る！ マイ・タイムライン作成講習会

2025

1/26 日

会場

西脇市茜が丘複合施設Miraie(みらいえ) (多目的ホール)
(西脇市野村町茜が丘16-1)

定員

50人

●申込先着順(申込方法は裏面へ)

共催：兵庫県北播磨県民局 加東土木事務所
西脇市

後援：加古川中流部河川整備推進協議会

14:00～16:00 (13:30受付開始)

西脇市にお住いのみなさまを対象に

「洪水時の一人ひとりの防災行動計画」となる
マイ・タイムライン作成講習会を開催します。

気象の専門家による近年のお天気講座とともに、
ハザードマップを使用して、参加者一人ひとりの
「マイ・タイムライン」を実際に作成します。



講師
気象キャスター
流域治水アンバサダー
さわ あさみ 気象予報士
澤 麻美 防災士

マイ・タイムラインが あるとき

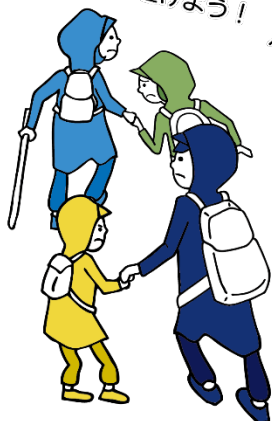


マイ・タイムラインを
つくっていたら・・・

タイムラインでは
避難開始ね！



準備はできてるね？
今のうちに
逃げよう！



マイ・タイムラインが ないとき

マイ・タイムラインを
作っていなかったら・・・



避難指示！？どうしよう！

どこに逃げれば
いいんだっけ？



知りたい場所の浸水リスクはこちらで！



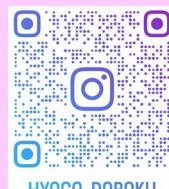
兵庫県CGハザードマップ



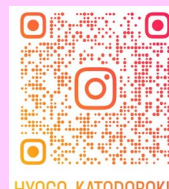
西脇市防災マップ (WEB版)

土木の情報
を発信中！

Instagram



HYOGO_DOBOKU
兵庫県土木部



HYOGO_KATODOBOKU
兵庫県加東土木事務所

参加申込方法

参加申し込み方法は、電話、FAX、メールの3種類が可能です。

FAXの場合は「参加申込書」をご記入のうえ、下記番号へFAX送信下さい。メールの場合は「参加申込書」をご記入のうえ、スキャンデータ（PDF）または画像データを添付して下記アドレスにメール送信下さい。

※定員に達し参加出来ない方には、別途ご連絡いたします。

申込先：西脇市役所 暮らし安心部 防災安全課

電話：0795-22-3111（代表） FAX：0795-22-3515

メール：bousai@city.nishiwaki.lg.jp

申込締切 令和7年1月17日（金）

参加申込書（必要に応じてコピーしてご使用ください）

お名前	ふりがな	性別
		男・女・その他
年代	10代 20代 30代 40代 50代 60代 70代 80代以上	
連絡先 （電話番号）	※日中でも連絡が取れる番号をご記入ください	

■複数名で参加の場合は、以下にご記入ください

お名前	ふりがな	性別
		男・女・その他
年代	10代 20代 30代 40代 50代 60代 70代 80代以上	
お名前	ふりがな	性別
		男・女・その他
年代	10代 20代 30代 40代 50代 60代 70代 80代以上	
お名前	ふりがな	性別
		男・女・その他
年代	10代 20代 30代 40代 50代 60代 70代 80代以上	
お名前	ふりがな	性別
		男・女・その他
年代	10代 20代 30代 40代 50代 60代 70代 80代以上	

※お預かりした個人情報は、当講習会の運営の目的にのみ利用致します。

■お問合せ：西脇市役所 暮らし安心部 防災安全課 TEL 0795-22-3111（代表）

■お願い

- ・筆記用具のご持参をお願いいたします。
- ・当日撮影した写真等は、ホームページ等に掲載させていただくことがあります。
- ・災害が発生した場合や感染症の影響等によって延期または中止とさせて頂く場合がございます。