

北播磨地域 社会基盤整備プログラム 事業箇所図
(農政環境部)

加東土木事務所道路表

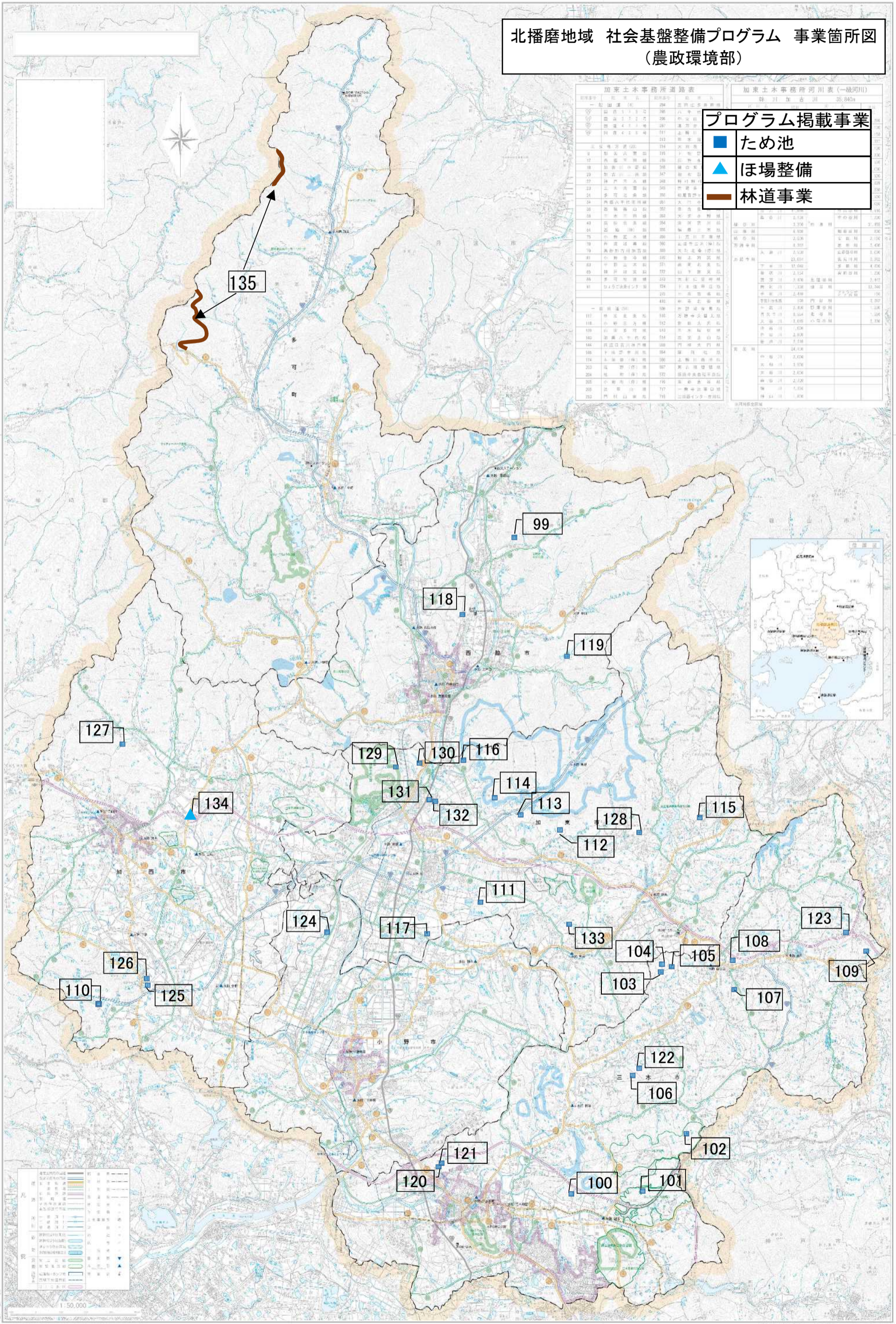
路線番号	延長(km)	起点	終点
100	1.2	加東市	加東市
101	1.5	加東市	加東市
102	1.8	加東市	加東市
103	2.1	加東市	加東市
104	2.4	加東市	加東市
105	2.7	加東市	加東市
106	3.0	加東市	加東市
107	3.3	加東市	加東市
108	3.6	加東市	加東市
109	3.9	加東市	加東市
110	4.2	加東市	加東市
111	4.5	加東市	加東市
112	4.8	加東市	加東市
113	5.1	加東市	加東市
114	5.4	加東市	加東市
115	5.7	加東市	加東市
116	6.0	加東市	加東市
117	6.3	加東市	加東市
118	6.6	加東市	加東市
119	6.9	加東市	加東市
120	7.2	加東市	加東市
121	7.5	加東市	加東市
122	7.8	加東市	加東市
123	8.1	加東市	加東市
124	8.4	加東市	加東市
125	8.7	加東市	加東市
126	9.0	加東市	加東市
127	9.3	加東市	加東市
128	9.6	加東市	加東市
129	9.9	加東市	加東市
130	10.2	加東市	加東市
131	10.5	加東市	加東市
132	10.8	加東市	加東市
133	11.1	加東市	加東市
134	11.4	加東市	加東市
135	11.7	加東市	加東市

加東土木事務所河川表(一般河川)

河川番号	延長(km)	起点	終点
100	1.2	加東市	加東市
101	1.5	加東市	加東市
102	1.8	加東市	加東市
103	2.1	加東市	加東市
104	2.4	加東市	加東市
105	2.7	加東市	加東市
106	3.0	加東市	加東市
107	3.3	加東市	加東市
108	3.6	加東市	加東市
109	3.9	加東市	加東市
110	4.2	加東市	加東市
111	4.5	加東市	加東市
112	4.8	加東市	加東市
113	5.1	加東市	加東市
114	5.4	加東市	加東市
115	5.7	加東市	加東市
116	6.0	加東市	加東市
117	6.3	加東市	加東市
118	6.6	加東市	加東市
119	6.9	加東市	加東市
120	7.2	加東市	加東市
121	7.5	加東市	加東市
122	7.8	加東市	加東市
123	8.1	加東市	加東市
124	8.4	加東市	加東市
125	8.7	加東市	加東市
126	9.0	加東市	加東市
127	9.3	加東市	加東市
128	9.6	加東市	加東市
129	9.9	加東市	加東市
130	10.2	加東市	加東市
131	10.5	加東市	加東市
132	10.8	加東市	加東市
133	11.1	加東市	加東市
134	11.4	加東市	加東市
135	11.7	加東市	加東市

プログラム掲載事業

- ため池
- ▲ ほ場整備
- 林道事業



1:50,000

色	説明
青	河川
緑	森林
黄	農地
赤	市界
黒	道路
白	空白