

県立農林水産技術総合センター 機関評価調書

1 機関名

兵庫県立農林水産技術総合センター

2 所在地

兵庫県加西市別府町南ノ岡甲 1 5 3 3

3 設置根拠

兵庫県行政組織規則第 2 2 5 条

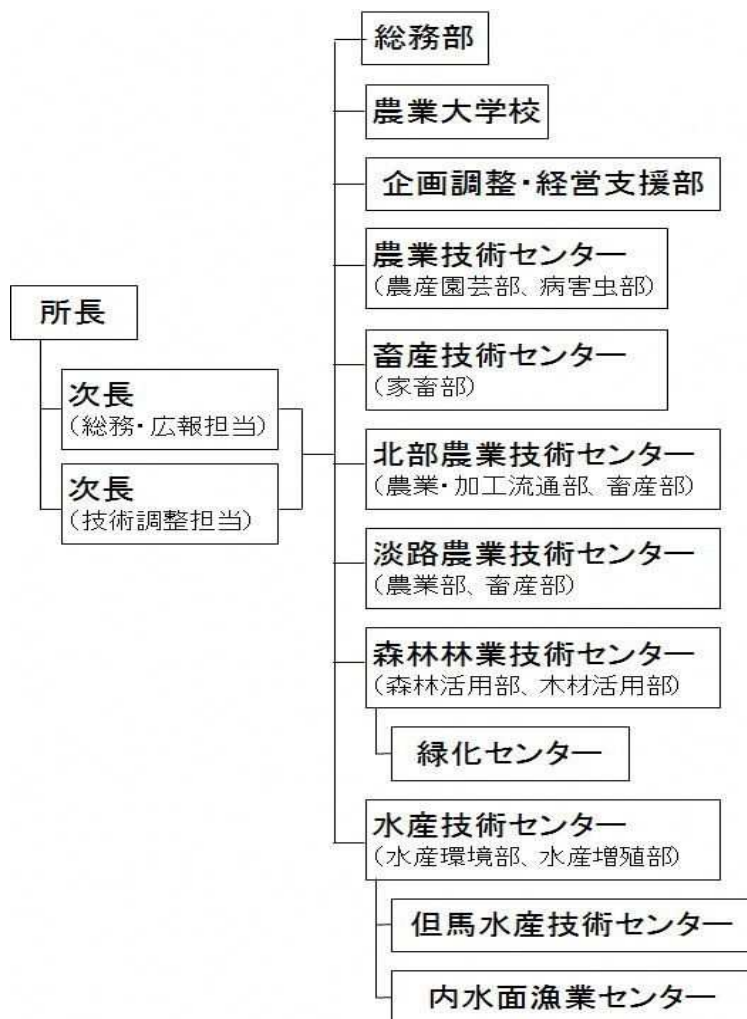
4 設置目的

農林水産業に関する試験研究、調査、普及指導及び教育を総合的に行い、もって農林水産業の振興に寄与するため。

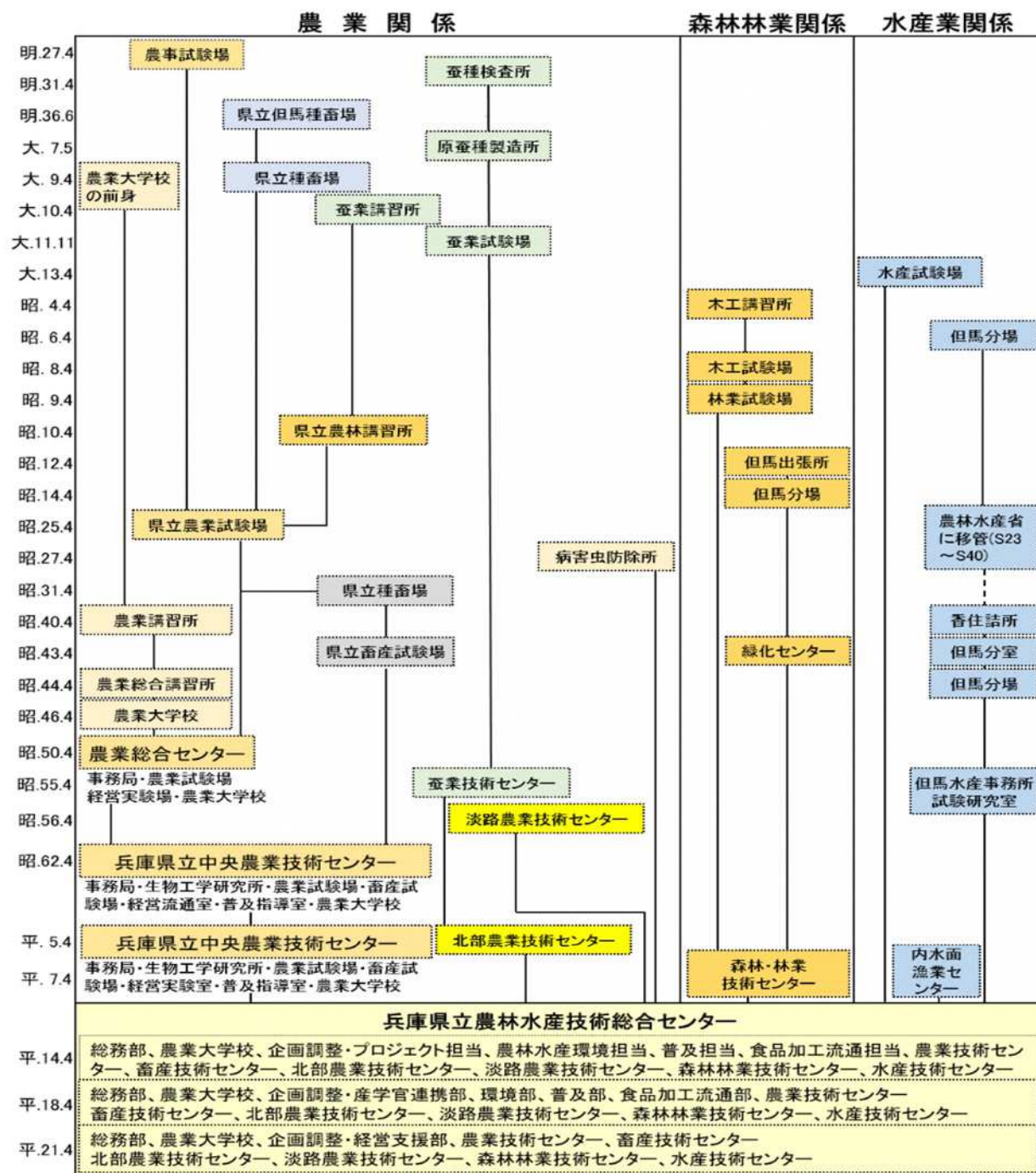
5 主な所掌業務

- (1) 農作物の品種改良、栽培、有害動植物、土壌保全等の試験研究、種苗育成・配布
- (2) 家畜の改良および飼養管理に関する試験研究、家畜精液・受精卵の配布
- (3) 林業技術や木材利用、森林の多面的機能の維持増進に関する試験研究
- (4) 水産資源および魚介藻類に関する試験研究
- (5) 農林水産物の加工利用についての試験研究
- (6) 農林水産技術の普及・研修ならびに教育 等

6 組織図



7 沿革



8 職員数の推移 ＜単位＞ 人						
	区 分	2 年 度	3 年 度	4 年 度	5 年 度	6 年 度
	事務職	20	20	20	20	20
	技術職	166	167	163	168	166
	うち研究職	83	80	76	83	81
	技能労務職	8	8	7	6	4
	合計	194	195	190	194	190
	研究職平均年齢	49.7歳	49.5歳	47.3歳	46.2歳	47.0歳
	※再任用（短時間）、臨時・嘱託職員（県政推進員）は除く					
	※研究職平均年齢には、技術職（研究員候補）も含む					
※農大は除く						
9 実施業務数の推移 ＜単位＞ 課題数又は件数						
	区 分	2 年 度	3 年 度	4 年 度	5 年 度	6 年 度
	研究課題	79	85	81	74	75
	新規研究	21	27	20	17	16
	継続研究	58	58	61	57	59
	事業	71	77	86	75	79
	種苗・種畜生産事業	14	16	16	13	15
	定例調査事業	14	12	12	14	13
	期間限定事業	31	37	47	37	40
	指導事業	12	12	11	11	11
	試験分析	798	765	349	362	184
	食品加工に関する分析 （うち認証食品）	136 (99)	114 (101)	105 (83)	94 (87)	103 (88)
	木材強度	626	612	217	250	45
	魚病検査	36	39	27	18	36
	指導検査	36	39	27	18	36
	特定疾病安全確認検査 の証明書発行	0	0	1	0	4

10 事業費の推移 ＜単位＞ 千円	区 分	2 年度	3 年度	4 年度	5 年度	6 年度
	人件費	1,676,080	1,658,407	1,652,190	1,668,858	1,728,139
	うち一般財源分	1,676,080	1,658,407	1,652,190	1,668,858	1,728,139
	試験研究費	368,825	394,377	417,343	449,008	511,926
	うち一般財源分	39,745	42,365	54,377	46,624	47,680
	事業費	59,442	62,352	63,641	59,067	66,175
	うち一般財源分	0	0	0	0	0
	施設維持費	292,621	169,545	230,325	291,514	254,652
	うち一般財源分	260,907	159,906	220,898	277,497	240,438
	合計	2,396,968	2,284,681	2,363,499	2,468,447	2,560,892
うち一般財源分	1,976,732	1,860,678	1,927,465	1,992,979	2,016,257	

11 競争的資金等外部資金獲得状況 ＜単位＞ 上段：件数(件) 下段：金額(千円)	区 分	2 年度	3 年度	4 年度	5 年度	6 年度
	競争的資金	24	17	20	22	24
		53,196	44,490	61,132	63,132	65,122
	受託・共同研究	30	34	34	31	27
		29,579	38,902	29,764	32,352	28,381
	そ の 他	0	0	0	0	0
		0	0	0	0	0
	合 計	54	51	54	53	51
		82,775	83,392	90,896	95,484	93,503

12 試験分析手数料等収入の状況 ＜単位＞ 千円	手数料等の種目	2 年度	3 年度	4 年度	5 年度	6 年度
	木材試験手数料	2,003	1,958	694	800	144
	木材試験成績書複本の交付手数料又は書換え手数料	0	0	0	0	0
	合 計	2,003	1,958	694	800	144

13 施設・設備 の状況（令和6年 4月1日現在）					
(1) 土地の状況 （農大含む）	区 分		所 在 地	公有財産 台帳面積	取 得 年月日
	農林水産技術総合センター 本所		加西市別府町	m ² 448,096.58	昭57.3.31～ 平14.3.26
	原種農場		姫路市安富町	31,108.61	昭46.12.1～ 昭47.3.6
	酒米試験地		加東市沢部	11,376.77	昭38.3.15～ 昭56.3.25
	北部農業技術センター		朝来市和田山町	729,287.29	平4.7.7～ 平21.11.16
	淡路農業技術センター		南あわじ市八木 養宜中	193,019.27	昭52.3.31～ 平13.8.31
	森林林業技術センター		宍粟市山崎町	428,217.02	昭32.2.16～ 平8.3.13
	緑化センター		朝来市山東町	193,581.17	昭34.9.22～ 昭48.3.28
	水産技術センター		明石市二見町	39,529.61	令4.12.22～ 令6.3.29
	但馬水産技術センター		美方郡香美町	2,216.34	(借地)
	内水面漁業センター		朝来市田路	5,098.56	平10.3.27
	合 計			2,081,531.22	
	(2) 建物の状況	区 分		名 称	公有財産台帳 面積
農林水産技術総合センター 本所		本館ほか 136 棟	m ² 25,291.59 29,600.23	昭55.3.31～ 令1.5.21	
原種農場		管理棟ほか3棟	847.71 891.71	昭47.3.31～ 昭48.7.14	
酒米試験地		本館ほか2棟	480.60 822.60	昭10.1.28～ 令1.7.25	
北部農業技術センター		本館ほか51棟	17,942.21 23,706.62	平4.3.31～ 平30.3.20	

	淡路農業技術センター	本館ほか35棟	7,057.42 8,169.08	昭56.5.26～ 平25.1.4
	森林林業技術センター	本館ほか31棟	3,517.10 4,545.66	昭42.6.30～ 平31.3.27
	緑化センター	本館ほか9棟	748.07 880.45	昭37.8.17～ 昭63.1.16
	水産技術センター	本館ほか20棟	8,445.55 13,335.40	昭57.3.10～ 令4.12.22
	但馬水産技術センター	加工実験棟ほか 3棟	778.97 778.97	昭63.3.30～ 令1.5.24
	内水面漁業センター	管理研修棟ほか 2棟	440.87 440.87	平7.3.31
	合 計		65,550.09 83,171.59	
公有財産台帳面積欄上段床面積、下段は延面積				
(3) 設備の状況 (500万円以上の重要物品(車両を除く)について記載)				
	項目	件数 (件)	金額 (千円)	
	理化学計測機械	3 3	410,891	
	建設機械	3	21,419	
	工作機械	3	68,419	
	その他	1 4	176,064	
	合計	5 3	676,793	

1 4 中期業務計画における取り組み、取り組みに対する評価結果について
別紙のとおり