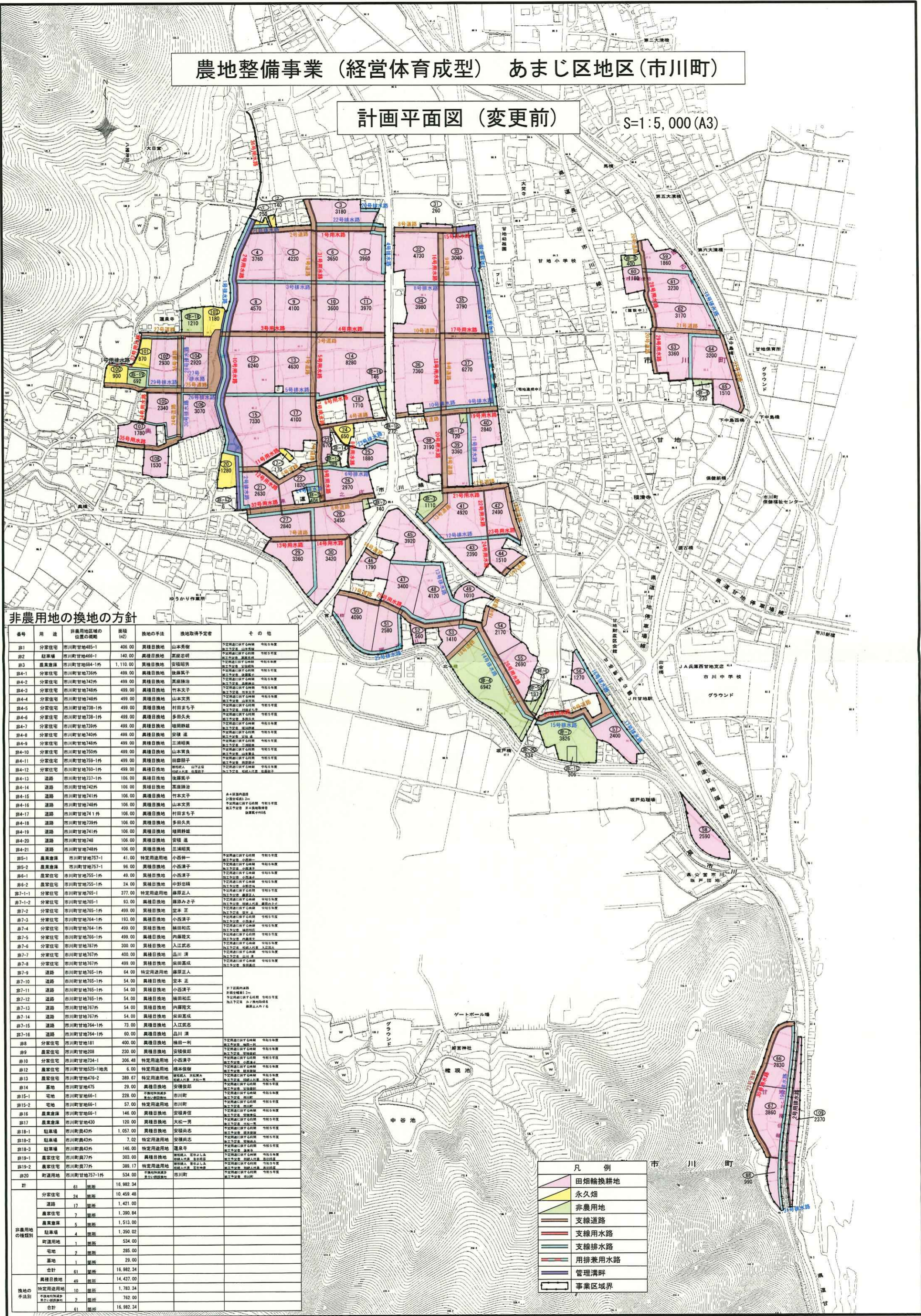


農地整備事業（経営体育成型） あまじ区地区（市川町）

計画平面図（変更前）

S=1:5,000 (A3)



非農用地の換地の方針

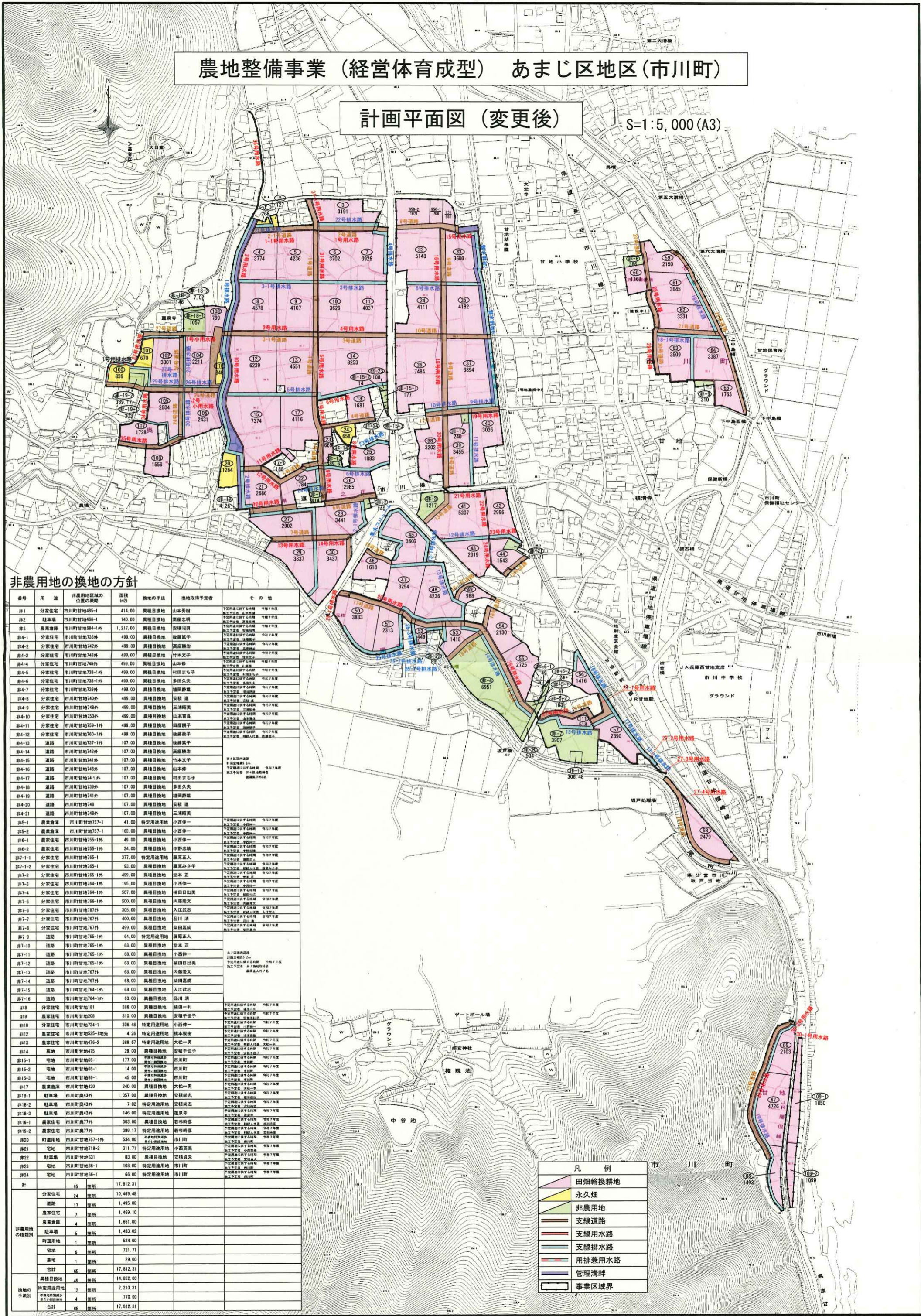
番号	用途	非農用地区域の位置の概略	面積 (㎡)	換地の手法	換地取得予定者	その他
非1	分家住宅	市川町甘地465-1	406.00	異種目換地	山本秀樹	予定用途に準ずる時期 令和5年度 予定用途に準ずる時期 令和5年度
非2	駐車場	市川町甘地466-1	140.00	異種目換地	高田忠明	予定用途に準ずる時期 令和5年度 予定用途に準ずる時期 令和5年度
非3	農業倉庫	市川町甘地684-1外	1,110.00	異種目換地	安積昭男	予定用途に準ずる時期 令和5年度 予定用途に準ずる時期 令和5年度
非4-1	分家住宅	市川町甘地736外	499.00	異種目換地	佐藤篤子	予定用途に準ずる時期 令和5年度 予定用途に準ずる時期 令和5年度
非4-2	分家住宅	市川町甘地742外	499.00	異種目換地	高瀬謙治	予定用途に準ずる時期 令和5年度 予定用途に準ずる時期 令和5年度
非4-3	分家住宅	市川町甘地748外	499.00	異種目換地	竹本文子	予定用途に準ずる時期 令和5年度 予定用途に準ずる時期 令和5年度
非4-4	分家住宅	市川町甘地748外	499.00	異種目換地	山本文男	予定用途に準ずる時期 令和5年度 予定用途に準ずる時期 令和5年度
非4-5	分家住宅	市川町甘地738-1外	499.00	異種目換地	村田まち子	予定用途に準ずる時期 令和5年度 予定用途に準ずる時期 令和5年度
非4-6	分家住宅	市川町甘地738-1外	499.00	異種目換地	多田久夫	予定用途に準ずる時期 令和5年度 予定用途に準ずる時期 令和5年度
非4-7	分家住宅	市川町甘地738外	499.00	異種目換地	植田静雄	予定用途に準ずる時期 令和5年度 予定用途に準ずる時期 令和5年度
非4-8	分家住宅	市川町甘地740外	499.00	異種目換地	安積 進	予定用途に準ずる時期 令和5年度 予定用途に準ずる時期 令和5年度
非4-9	分家住宅	市川町甘地740外	499.00	異種目換地	三浦昭美	予定用途に準ずる時期 令和5年度 予定用途に準ずる時期 令和5年度
非4-10	分家住宅	市川町甘地740外	499.00	異種目換地	山本貴良	予定用途に準ずる時期 令和5年度 予定用途に準ずる時期 令和5年度
非4-11	分家住宅	市川町甘地759-1外	499.00	異種目換地	田原順子	予定用途に準ずる時期 令和5年度 予定用途に準ずる時期 令和5年度
非4-12	分家住宅	市川町甘地760-1外	499.00	異種目換地	新藤人 山下正保 新藤人 山下正保 新藤人 山下正保	予定用途に準ずる時期 令和5年度 予定用途に準ずる時期 令和5年度 予定用途に準ずる時期 令和5年度
非4-13	道路	市川町甘地737-1外	106.00	異種目換地	佐藤篤子	予定用途に準ずる時期 令和5年度 予定用途に準ずる時期 令和5年度
非4-14	道路	市川町甘地742外	106.00	異種目換地	高瀬謙治	予定用途に準ずる時期 令和5年度 予定用途に準ずる時期 令和5年度
非4-15	道路	市川町甘地741外	106.00	異種目換地	竹本文子	予定用途に準ずる時期 令和5年度 予定用途に準ずる時期 令和5年度
非4-16	道路	市川町甘地748外	106.00	異種目換地	山本文男	予定用途に準ずる時期 令和5年度 予定用途に準ずる時期 令和5年度
非4-17	道路	市川町甘地741 外	106.00	異種目換地	村田まち子	予定用途に準ずる時期 令和5年度 予定用途に準ずる時期 令和5年度
非4-18	道路	市川町甘地738外	106.00	異種目換地	多田久夫	予定用途に準ずる時期 令和5年度 予定用途に準ずる時期 令和5年度
非4-19	道路	市川町甘地741外	106.00	異種目換地	植田静雄	予定用途に準ずる時期 令和5年度 予定用途に準ずる時期 令和5年度
非4-20	道路	市川町甘地748	106.00	異種目換地	安積 進	予定用途に準ずる時期 令和5年度 予定用途に準ずる時期 令和5年度
非4-21	道路	市川町甘地748外	106.00	異種目換地	三浦昭美	予定用途に準ずる時期 令和5年度 予定用途に準ずる時期 令和5年度
非5-1	農業倉庫	市川町甘地757-1	41.00	特定用途用地	小西清一	予定用途に準ずる時期 令和5年度 予定用途に準ずる時期 令和5年度
非5-2	農業倉庫	市川町甘地757-1	96.00	異種目換地	小西清子	予定用途に準ずる時期 令和5年度 予定用途に準ずる時期 令和5年度
非5-3	農業倉庫	市川町甘地755-1外	49.00	異種目換地	小西清子	予定用途に準ずる時期 令和5年度 予定用途に準ずる時期 令和5年度
非5-4	農業倉庫	市川町甘地755-1外	24.00	異種目換地	中野忠雄	予定用途に準ずる時期 令和5年度 予定用途に準ずる時期 令和5年度
非7-1-1	分家住宅	市川町甘地765-1	377.00	特定用途用地	藤原正人	予定用途に準ずる時期 令和5年度 予定用途に準ずる時期 令和5年度
非7-1-2	分家住宅	市川町甘地765-1	93.00	異種目換地	藤原みさ子	予定用途に準ずる時期 令和5年度 予定用途に準ずる時期 令和5年度
非7-2	分家住宅	市川町甘地765-1外	499.00	異種目換地	堂本 正	予定用途に準ずる時期 令和5年度 予定用途に準ずる時期 令和5年度
非7-3	分家住宅	市川町甘地764-1外	193.00	異種目換地	小西清子	予定用途に準ずる時期 令和5年度 予定用途に準ずる時期 令和5年度
非7-4	分家住宅	市川町甘地764-1外	499.00	異種目換地	植田和広	予定用途に準ずる時期 令和5年度 予定用途に準ずる時期 令和5年度
非7-5	分家住宅	市川町甘地766-1外	499.00	異種目換地	内藤隆文	予定用途に準ずる時期 令和5年度 予定用途に準ずる時期 令和5年度
非7-6	分家住宅	市川町甘地767外	300.00	異種目換地	入江武志	予定用途に準ずる時期 令和5年度 予定用途に準ずる時期 令和5年度
非7-7	分家住宅	市川町甘地767外	400.00	異種目換地	品川 洋	予定用途に準ずる時期 令和5年度 予定用途に準ずる時期 令和5年度
非7-8	分家住宅	市川町甘地767外	499.00	異種目換地	飯田真成	予定用途に準ずる時期 令和5年度 予定用途に準ずる時期 令和5年度
非7-9	道路	市川町甘地765-1外	64.00	特定用途用地	藤原正人	予定用途に準ずる時期 令和5年度 予定用途に準ずる時期 令和5年度
非7-10	道路	市川町甘地765-1外	54.00	異種目換地	堂本 正	予定用途に準ずる時期 令和5年度 予定用途に準ずる時期 令和5年度
非7-11	道路	市川町甘地765-1外	54.00	異種目換地	小西清子	予定用途に準ずる時期 令和5年度 予定用途に準ずる時期 令和5年度
非7-12	道路	市川町甘地765-1外	54.00	異種目換地	植田和広	予定用途に準ずる時期 令和5年度 予定用途に準ずる時期 令和5年度
非7-13	道路	市川町甘地767外	54.00	異種目換地	内藤隆文	予定用途に準ずる時期 令和5年度 予定用途に準ずる時期 令和5年度
非7-14	道路	市川町甘地767外	54.00	異種目換地	飯田真成	予定用途に準ずる時期 令和5年度 予定用途に準ずる時期 令和5年度
非7-15	道路	市川町甘地764-1外	73.00	異種目換地	入江武志	予定用途に準ずる時期 令和5年度 予定用途に準ずる時期 令和5年度
非7-16	道路	市川町甘地764-1外	60.00	異種目換地	品川 洋	予定用途に準ずる時期 令和5年度 予定用途に準ずる時期 令和5年度
非8	分家住宅	市川町甘地181	400.00	異種目換地	植田一利	予定用途に準ずる時期 令和5年度 予定用途に準ずる時期 令和5年度
非9	農業倉庫	市川町甘地208	230.00	異種目換地	安積保郎	予定用途に準ずる時期 令和5年度 予定用途に準ずる時期 令和5年度
非10	分家住宅	市川町甘地734-1	306.48	特定用途用地	小西清子	予定用途に準ずる時期 令和5年度 予定用途に準ずる時期 令和5年度
非12	農業倉庫	市川町甘地525-1地売	6.00	特定用途用地	橋本保樹	予定用途に準ずる時期 令和5年度 予定用途に準ずる時期 令和5年度
非13	農業倉庫	市川町甘地476-2	389.67	特定用途用地	新藤人 山下正保 新藤人 山下正保 新藤人 山下正保	予定用途に準ずる時期 令和5年度 予定用途に準ずる時期 令和5年度 予定用途に準ずる時期 令和5年度
非14	墓地	市川町甘地475	29.00	異種目換地	安積保郎	予定用途に準ずる時期 令和5年度 予定用途に準ずる時期 令和5年度
非15-1	宅地	市川町甘地66-1	228.00	特定用途用地	市川町	予定用途に準ずる時期 令和5年度 予定用途に準ずる時期 令和5年度
非15-2	宅地	市川町甘地66-1	57.00	特定用途用地	市川町	予定用途に準ずる時期 令和5年度 予定用途に準ずる時期 令和5年度
非16	農業倉庫	市川町甘地68-1	146.00	異種目換地	安積保郎	予定用途に準ずる時期 令和5年度 予定用途に準ずる時期 令和5年度
非17	農業倉庫	市川町甘地430	120.00	異種目換地	大松一男	予定用途に準ずる時期 令和5年度 予定用途に準ずる時期 令和5年度
非18-1	駐車場	市川町甘地43外	1,057.00	異種目換地	安積尚志	予定用途に準ずる時期 令和5年度 予定用途に準ずる時期 令和5年度
非18-2	駐車場	市川町甘地43外	7.02	特定用途用地	安積尚志	予定用途に準ずる時期 令和5年度 予定用途に準ずる時期 令和5年度
非18-3	駐車場	市川町甘地43外	146.00	特定用途用地	市川町	予定用途に準ずる時期 令和5年度 予定用途に準ずる時期 令和5年度
非19-1	農業倉庫	市川町甘地77外	303.00	異種目換地	新藤人 山下正保 新藤人 山下正保 新藤人 山下正保	予定用途に準ずる時期 令和5年度 予定用途に準ずる時期 令和5年度 予定用途に準ずる時期 令和5年度
非19-2	農業倉庫	市川町甘地77外	389.17	特定用途用地	市川町	予定用途に準ずる時期 令和5年度 予定用途に準ずる時期 令和5年度
非20	町道用地	市川町甘地757-1外	534.00	町道用地	市川町	予定用途に準ずる時期 令和5年度 予定用途に準ずる時期 令和5年度
計			16,982.34			
非農用地の種類別	分家住宅	24	箇所	10,459.48		
	道路	17	箇所	1,421.00		
	農業倉庫	7	箇所	1,390.84		
	駐車場	5	箇所	1,513.00		
	駐車場	4	箇所	1,350.02		
	町道用地	1	箇所	534.00		
	宅地	2	箇所	285.00		
換地の手法別	異種目換地	49	箇所	14,437.00		
	特定用途用地	10	箇所	1,783.34		
	非農用地取得予定者による換地	2	箇所	762.00		
合計	61	箇所	16,982.34			

凡 例	
	田畑輪換地
	永久畑
	非農用地
	支線道路
	支線用水路
	支線排水路
	用排兼用水路
	管理溝群
	事業区域界

農地整備事業（経営体育成型） あまじ区地区（市川町）

計画平面図（変更後）

S=1:5,000 (A3)



非農用地の換地の方針

番号	用途	非農用地区域の位置の概略	面積 (㎡)	換地の手法	換地取得予定者	その他
第1	分家住宅	市川町甘地485-1	414.00	異種目換地	山本秀樹	特定用途に供する農地 農地転用申請 令和7年度 農地転用申請 令和7年度
第2	駐車場	市川町甘地486-1	140.00	異種目換地	高塚忠明	特定用途に供する農地 農地転用申請 令和7年度 農地転用申請 令和7年度
第3	農業倉庫	市川町甘地684-1外	1,217.00	異種目換地	安藤雄男	特定用途に供する農地 農地転用申請 令和7年度 農地転用申請 令和7年度
第4-1	分家住宅	市川町甘地736外	499.00	異種目換地	後藤真子	特定用途に供する農地 農地転用申請 令和7年度 農地転用申請 令和7年度
第4-2	分家住宅	市川町甘地742外	499.00	異種目換地	高塚治治	特定用途に供する農地 農地転用申請 令和7年度 農地転用申請 令和7年度
第4-3	分家住宅	市川町甘地748外	499.00	異種目換地	竹本文子	特定用途に供する農地 農地転用申請 令和7年度 農地転用申請 令和7年度
第4-4	分家住宅	市川町甘地748外	499.00	異種目換地	山本修	特定用途に供する農地 農地転用申請 令和7年度 農地転用申請 令和7年度
第4-5	分家住宅	市川町甘地738-1外	499.00	異種目換地	村田まゆ子	特定用途に供する農地 農地転用申請 令和7年度 農地転用申請 令和7年度
第4-6	分家住宅	市川町甘地738-1外	499.00	異種目換地	多田久夫	特定用途に供する農地 農地転用申請 令和7年度 農地転用申請 令和7年度
第4-7	分家住宅	市川町甘地739外	499.00	異種目換地	植田静雄	特定用途に供する農地 農地転用申請 令和7年度 農地転用申請 令和7年度
第4-8	分家住宅	市川町甘地740外	499.00	異種目換地	安藤 進	特定用途に供する農地 農地転用申請 令和7年度 農地転用申請 令和7年度
第4-9	分家住宅	市川町甘地748外	499.00	異種目換地	三浦智美	特定用途に供する農地 農地転用申請 令和7年度 農地転用申請 令和7年度
第4-10	分家住宅	市川町甘地750外	499.00	異種目換地	山本真良	特定用途に供する農地 農地転用申請 令和7年度 農地転用申請 令和7年度
第4-11	分家住宅	市川町甘地759-1外	499.00	異種目換地	田原麻子	特定用途に供する農地 農地転用申請 令和7年度 農地転用申請 令和7年度
第4-12	分家住宅	市川町甘地760-1外	499.00	異種目換地	後藤真子	特定用途に供する農地 農地転用申請 令和7年度 農地転用申請 令和7年度
第4-13	道路	市川町甘地737-1外	107.00	異種目換地	後藤真子	特定用途に供する農地 農地転用申請 令和7年度 農地転用申請 令和7年度
第4-14	道路	市川町甘地742外	107.00	異種目換地	高塚治治	特定用途に供する農地 農地転用申請 令和7年度 農地転用申請 令和7年度
第4-15	道路	市川町甘地741外	107.00	異種目換地	竹本文子	特定用途に供する農地 農地転用申請 令和7年度 農地転用申請 令和7年度
第4-16	道路	市川町甘地748外	107.00	異種目換地	山本修	特定用途に供する農地 農地転用申請 令和7年度 農地転用申請 令和7年度
第4-17	道路	市川町甘地74-1外	107.00	異種目換地	村田まゆ子	特定用途に供する農地 農地転用申請 令和7年度 農地転用申請 令和7年度
第4-18	道路	市川町甘地739外	107.00	異種目換地	多田久夫	特定用途に供する農地 農地転用申請 令和7年度 農地転用申請 令和7年度
第4-19	道路	市川町甘地741外	107.00	異種目換地	植田静雄	特定用途に供する農地 農地転用申請 令和7年度 農地転用申請 令和7年度
第4-20	道路	市川町甘地748	107.00	異種目換地	安藤 進	特定用途に供する農地 農地転用申請 令和7年度 農地転用申請 令和7年度
第4-21	道路	市川町甘地748外	107.00	異種目換地	三浦智美	特定用途に供する農地 農地転用申請 令和7年度 農地転用申請 令和7年度
第5-1	農業倉庫	市川町甘地757-1	41.00	特定用途用地	小西伸一	特定用途に供する農地 農地転用申請 令和7年度 農地転用申請 令和7年度
第5-2	農業倉庫	市川町甘地757-1	163.00	異種目換地	小西伸一	特定用途に供する農地 農地転用申請 令和7年度 農地転用申請 令和7年度
第6-1	農家住宅	市川町甘地755-1外	49.00	異種目換地	小西伸一	特定用途に供する農地 農地転用申請 令和7年度 農地転用申請 令和7年度
第6-2	農家住宅	市川町甘地755-1外	24.00	異種目換地	中野忠晴	特定用途に供する農地 農地転用申請 令和7年度 農地転用申請 令和7年度
第7-1-1	分家住宅	市川町甘地765-1	377.00	特定用途用地	藤原正人	特定用途に供する農地 農地転用申請 令和7年度 農地転用申請 令和7年度
第7-1-2	分家住宅	市川町甘地765-1	93.00	異種目換地	藤原まゆ子	特定用途に供する農地 農地転用申請 令和7年度 農地転用申請 令和7年度
第7-2	分家住宅	市川町甘地765-1外	499.00	異種目換地	宮本 正	特定用途に供する農地 農地転用申請 令和7年度 農地転用申請 令和7年度
第7-3	分家住宅	市川町甘地764-1外	195.00	異種目換地	小西伸一	特定用途に供する農地 農地転用申請 令和7年度 農地転用申請 令和7年度
第7-4	分家住宅	市川町甘地764-1外	507.00	異種目換地	植田日出美	特定用途に供する農地 農地転用申請 令和7年度 農地転用申請 令和7年度
第7-5	分家住宅	市川町甘地766-1外	500.00	異種目換地	内藤雅文	特定用途に供する農地 農地転用申請 令和7年度 農地転用申請 令和7年度
第7-6	分家住宅	市川町甘地787外	395.00	異種目換地	入江武志	特定用途に供する農地 農地転用申請 令和7年度 農地転用申請 令和7年度
第7-7	分家住宅	市川町甘地767外	400.00	異種目換地	品川 清	特定用途に供する農地 農地転用申請 令和7年度 農地転用申請 令和7年度
第7-8	分家住宅	市川町甘地767外	499.00	異種目換地	柴田真成	特定用途に供する農地 農地転用申請 令和7年度 農地転用申請 令和7年度
第7-9	道路	市川町甘地765-1外	64.00	特定用途用地	藤原正人	特定用途に供する農地 農地転用申請 令和7年度 農地転用申請 令和7年度
第7-10	道路	市川町甘地765-1外	68.00	異種目換地	宮本 正	特定用途に供する農地 農地転用申請 令和7年度 農地転用申請 令和7年度
第7-11	道路	市川町甘地765-1外	68.00	異種目換地	小西伸一	特定用途に供する農地 農地転用申請 令和7年度 農地転用申請 令和7年度
第7-12	道路	市川町甘地765-1外	68.00	異種目換地	植田日出美	特定用途に供する農地 農地転用申請 令和7年度 農地転用申請 令和7年度
第7-13	道路	市川町甘地767外	68.00	異種目換地	内藤雅文	特定用途に供する農地 農地転用申請 令和7年度 農地転用申請 令和7年度
第7-14	道路	市川町甘地767外	68.00	異種目換地	柴田真成	特定用途に供する農地 農地転用申請 令和7年度 農地転用申請 令和7年度
第7-15	道路	市川町甘地764-1外	68.00	異種目換地	入江武志	特定用途に供する農地 農地転用申請 令和7年度 農地転用申請 令和7年度
第7-16	道路	市川町甘地764-1外	60.00	異種目換地	品川 清	特定用途に供する農地 農地転用申請 令和7年度 農地転用申請 令和7年度
第8	分家住宅	市川町甘地181	386.00	異種目換地	植田一則	特定用途に供する農地 農地転用申請 令和7年度 農地転用申請 令和7年度
第9	農家住宅	市川町甘地208	310.00	異種目換地	安藤千佳子	特定用途に供する農地 農地転用申請 令和7年度 農地転用申請 令和7年度
第10	分家住宅	市川町甘地734-1	306.48	特定用途用地	小西伸一	特定用途に供する農地 農地転用申請 令和7年度 農地転用申請 令和7年度
第12	農家住宅	市川町甘地525-1地先	4.28	特定用途用地	橋本保樹	特定用途に供する農地 農地転用申請 令和7年度 農地転用申請 令和7年度
第13	農家住宅	市川町甘地476-2	389.67	特定用途用地	大松一男	特定用途に供する農地 農地転用申請 令和7年度 農地転用申請 令和7年度
第14	基地	市川町甘地475	29.00	異種目換地	安藤千佳子	特定用途に供する農地 農地転用申請 令和7年度 農地転用申請 令和7年度
第15-1	宅地	市川町甘地68-1	177.00	不特定用途多量 農地転用申請 令和7年度 不特定用途多量 農地転用申請 令和7年度	市川町	特定用途に供する農地 農地転用申請 令和7年度 農地転用申請 令和7年度
第15-2	宅地	市川町甘地68-1	14.00	不特定用途多量 農地転用申請 令和7年度 不特定用途多量 農地転用申請 令和7年度	市川町	特定用途に供する農地 農地転用申請 令和7年度 農地転用申請 令和7年度
第15-3	宅地	市川町甘地68-1	45.00	不特定用途多量 農地転用申請 令和7年度 不特定用途多量 農地転用申請 令和7年度	市川町	特定用途に供する農地 農地転用申請 令和7年度 農地転用申請 令和7年度
第17	農業倉庫	市川町甘地430	240.00	異種目換地	大松一男	特定用途に供する農地 農地転用申請 令和7年度 農地転用申請 令和7年度
第18-1	駐車場	市川町甘地43外	1,057.00	異種目換地	安藤尚志	特定用途に供する農地 農地転用申請 令和7年度 農地転用申請 令和7年度
第18-2	駐車場	市川町甘地43外	7.02	特定用途用地	安藤尚志	特定用途に供する農地 農地転用申請 令和7年度 農地転用申請 令和7年度
第18-3	駐車場	市川町甘地43外	146.00	特定用途用地	蓮泉寺	特定用途に供する農地 農地転用申請 令和7年度 農地転用申請 令和7年度
第19-1	農家住宅	市川町甘地77外	303.00	異種目換地	若杉時彦	特定用途に供する農地 農地転用申請 令和7年度 農地転用申請 令和7年度
第19-2	農家住宅	市川町甘地77外	389.17	特定用途用地	若杉時彦	特定用途に供する農地 農地転用申請 令和7年度 農地転用申請 令和7年度
第20	町道用地	市川町甘地757-1外	534.00	不特定用途多量 農地転用申請 令和7年度 不特定用途多量 農地転用申請 令和7年度	市川町	特定用途に供する農地 農地転用申請 令和7年度 農地転用申請 令和7年度
第21	宅地	市川町甘地718-2	311.71	特定用途用地	小西実美	特定用途に供する農地 農地転用申請 令和7年度 農地転用申請 令和7年度
第22	駐車場	市川町甘地631	83.00	異種目換地	安藤真央	特定用途に供する農地 農地転用申請 令和7年度 農地転用申請 令和7年度
第23	宅地	市川町甘地68-1	108.00	特定用途用地	市川町	特定用途に供する農地 農地転用申請 令和7年度 農地転用申請 令和7年度
第24	宅地	市川町甘地68-1	66.00	特定用途用地	市川町	特定用途に供する農地 農地転用申請 令和7年度 農地転用申請 令和7年度
計			17,812.31			
非農用地の種類別	分家住宅	24	箇所	10,469.48		
	道路	17	箇所	1,495.00		
	農家住宅	7	箇所	1,469.10		
	農業倉庫	4	箇所	1,661.00		
	駐車場	5	箇所	1,433.02		
	町道用地	1	箇所	534.00		
	宅地	6	箇所	721.71		
換地の手法別	合計	65	箇所	17,812.31		
	異種目換地	49	箇所	14,832.00		
	特定用途用地	12	箇所	2,210.31		
合計	65	箇所	17,812.31			

	田畑輪換耕地
	永久畑
	非農用地
	支線道路
	支線用水路
	支線排水路
	用排水用水路
	管理溝群
	事業区域界

農地整備事業（経営体育成型） あまじ区地区（市川町）

面積増減図

出来高精査による減
(110番畑の増)
△0.12ha

地区編入による増(31番田の減)
+0.30ha

道水路の配置変更による増
+0.10ha

排水路の増減、
出来高精査による増
+0.14ha

用水路の減による増
+0.13ha

出来高精査による増
+0.03ha

道路の減による増
+0.05ha

道路の増、集水フリームの
追加による減
△0.06ha

排水路の減による増
+0.04ha

道路・排水路の増、
用水路の配置変更による減
△0.07ha

111番田の追加による増
+0.05ha

道路の増による減
△0.01ha

用排水路の減、
排水路の配置変更による増
+0.12ha

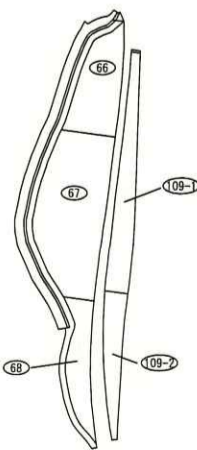
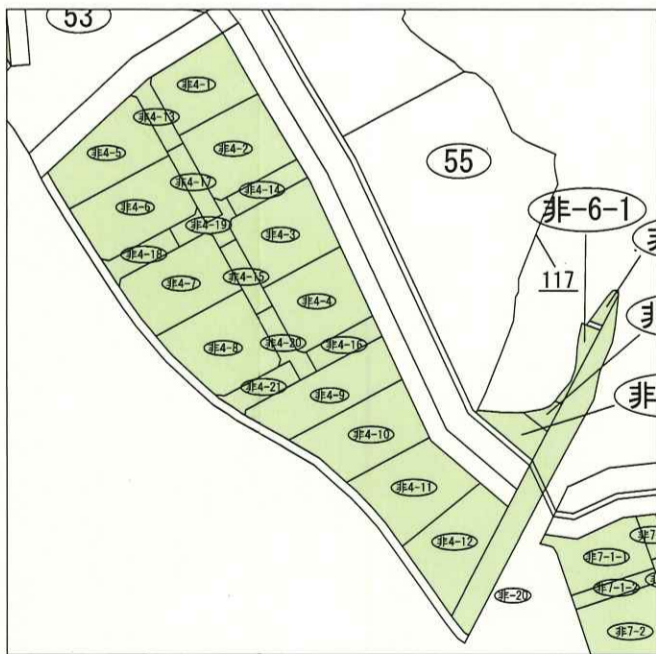
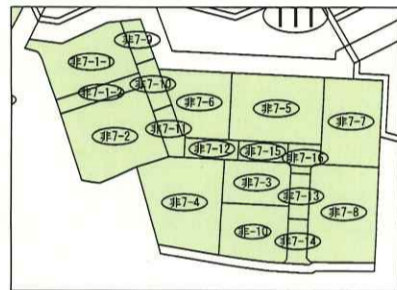
増	+0.96 ha
減	△0.26 ha
計	+0.70 ha

凡 例	
	田畑輪換耕地
	永久畑
	非農用地
	支線道路
	支線用水路
	支線排水路
	用排兼用水路
	管理溝群
	事業区域界

農地整備事業（経営体育成型） あまじ区地区（市川町）

非農用地説明図（変更後）

S=1:5,000 (A3)



非農用地の換地の方針

番号	用途	非農用地区域の位置の概略	面積 (㎡)	換地の手法	換地取得予定者	その他
非-1	分家住宅	市川町甘地485-1	414.00	異種目換地	山本秀樹	※交換に供する権利 令和7年度 ※交換に供する権利 令和7年度
非-2	農業者庫	市川町甘地486-1	140.00	異種目換地	斎藤志明	※交換に供する権利 令和7年度 ※交換に供する権利 令和7年度
非-3	農業者庫	市川町甘地684-1外	1,217.00	異種目換地	安藤昭男	※交換に供する権利 令和7年度 ※交換に供する権利 令和7年度
非-4-1	分家住宅	市川町甘地736外	499.00	異種目換地	後藤真子	※交換に供する権利 令和7年度 ※交換に供する権利 令和7年度
非-4-2	分家住宅	市川町甘地742外	499.00	異種目換地	斎藤勝治	※交換に供する権利 令和7年度 ※交換に供する権利 令和7年度
非-4-3	分家住宅	市川町甘地748外	499.00	異種目換地	竹本文子	※交換に供する権利 令和7年度 ※交換に供する権利 令和7年度
非-4-4	分家住宅	市川町甘地748外	499.00	異種目換地	山本秀樹	※交換に供する権利 令和7年度 ※交換に供する権利 令和7年度
非-4-5	分家住宅	市川町甘地738-1外	499.00	異種目換地	村田まゆ子	※交換に供する権利 令和7年度 ※交換に供する権利 令和7年度
非-4-6	分家住宅	市川町甘地738-1外	499.00	異種目換地	多田久夫	※交換に供する権利 令和7年度 ※交換に供する権利 令和7年度
非-4-7	分家住宅	市川町甘地739外	499.00	異種目換地	堀岡静雄	※交換に供する権利 令和7年度 ※交換に供する権利 令和7年度
非-4-8	分家住宅	市川町甘地740外	499.00	異種目換地	安藤 進	※交換に供する権利 令和7年度 ※交換に供する権利 令和7年度
非-4-9	分家住宅	市川町甘地748外	499.00	異種目換地	三浦昭美	※交換に供する権利 令和7年度 ※交換に供する権利 令和7年度
非-4-10	分家住宅	市川町甘地750外	499.00	異種目換地	山本秀樹	※交換に供する権利 令和7年度 ※交換に供する権利 令和7年度
非-4-11	分家住宅	市川町甘地759-1外	499.00	異種目換地	田原朋子	※交換に供する権利 令和7年度 ※交換に供する権利 令和7年度
非-4-12	分家住宅	市川町甘地760-1外	499.00	異種目換地	後藤真子	※交換に供する権利 令和7年度 ※交換に供する権利 令和7年度
非-4-13	道路	市川町甘地737-1外	107.00	異種目換地	後藤真子	※交換に供する権利 令和7年度 ※交換に供する権利 令和7年度
非-4-14	道路	市川町甘地742外	107.00	異種目換地	斎藤勝治	※交換に供する権利 令和7年度 ※交換に供する権利 令和7年度
非-4-15	道路	市川町甘地741外	107.00	異種目換地	竹本文子	※交換に供する権利 令和7年度 ※交換に供する権利 令和7年度
非-4-16	道路	市川町甘地748外	107.00	異種目換地	山本秀樹	※交換に供する権利 令和7年度 ※交換に供する権利 令和7年度
非-4-17	道路	市川町甘地741外	107.00	異種目換地	村田まゆ子	※交換に供する権利 令和7年度 ※交換に供する権利 令和7年度
非-4-18	道路	市川町甘地739外	107.00	異種目換地	多田久夫	※交換に供する権利 令和7年度 ※交換に供する権利 令和7年度
非-4-19	道路	市川町甘地741外	107.00	異種目換地	堀岡静雄	※交換に供する権利 令和7年度 ※交換に供する権利 令和7年度
非-4-20	道路	市川町甘地748	107.00	異種目換地	安藤 進	※交換に供する権利 令和7年度 ※交換に供する権利 令和7年度
非-4-21	道路	市川町甘地748外	107.00	異種目換地	三浦昭美	※交換に供する権利 令和7年度 ※交換に供する権利 令和7年度
非-5-1	農業者庫	市川町甘地757-1	41.00	特定用途用地	小西伸一	※交換に供する権利 令和7年度 ※交換に供する権利 令和7年度
非-5-2	農業者庫	市川町甘地757-1	163.00	異種目換地	小西伸一	※交換に供する権利 令和7年度 ※交換に供する権利 令和7年度
非-6-1	農家住宅	市川町甘地755-1外	49.00	異種目換地	小西伸一	※交換に供する権利 令和7年度 ※交換に供する権利 令和7年度
非-6-2	農家住宅	市川町甘地755-1外	24.00	異種目換地	中野志穂	※交換に供する権利 令和7年度 ※交換に供する権利 令和7年度
非-7-1-1	分家住宅	市川町甘地765-1	377.00	特定用途用地	藤原正人	※交換に供する権利 令和7年度 ※交換に供する権利 令和7年度
非-7-1-2	分家住宅	市川町甘地765-1	93.00	異種目換地	藤原まゆ子	※交換に供する権利 令和7年度 ※交換に供する権利 令和7年度
非-7-2	分家住宅	市川町甘地765-1外	499.00	異種目換地	堂本 正	※交換に供する権利 令和7年度 ※交換に供する権利 令和7年度
非-7-3	分家住宅	市川町甘地764-1外	195.00	異種目換地	小西伸一	※交換に供する権利 令和7年度 ※交換に供する権利 令和7年度
非-7-4	分家住宅	市川町甘地764-1外	507.00	異種目換地	植田日出美	※交換に供する権利 令和7年度 ※交換に供する権利 令和7年度
非-7-5	分家住宅	市川町甘地766-1外	500.00	異種目換地	内藤隆文	※交換に供する権利 令和7年度 ※交換に供する権利 令和7年度
非-7-6	分家住宅	市川町甘地767外	305.00	異種目換地	入江武志	※交換に供する権利 令和7年度 ※交換に供する権利 令和7年度
非-7-7	分家住宅	市川町甘地767外	400.00	異種目換地	品川 清	※交換に供する権利 令和7年度 ※交換に供する権利 令和7年度
非-7-8	分家住宅	市川町甘地767外	499.00	異種目換地	柴田高成	※交換に供する権利 令和7年度 ※交換に供する権利 令和7年度
非-7-9	道路	市川町甘地765-1外	64.00	特定用途用地	藤原正人	※交換に供する権利 令和7年度 ※交換に供する権利 令和7年度
非-7-10	道路	市川町甘地765-1外	68.00	異種目換地	堂本 正	※交換に供する権利 令和7年度 ※交換に供する権利 令和7年度
非-7-11	道路	市川町甘地765-1外	68.00	異種目換地	小西伸一	※交換に供する権利 令和7年度 ※交換に供する権利 令和7年度
非-7-12	道路	市川町甘地765-1外	68.00	異種目換地	植田日出美	※交換に供する権利 令和7年度 ※交換に供する権利 令和7年度
非-7-13	道路	市川町甘地767外	68.00	異種目換地	内藤隆文	※交換に供する権利 令和7年度 ※交換に供する権利 令和7年度
非-7-14	道路	市川町甘地767外	68.00	異種目換地	柴田高成	※交換に供する権利 令和7年度 ※交換に供する権利 令和7年度
非-7-15	道路	市川町甘地764-1外	68.00	異種目換地	入江武志	※交換に供する権利 令和7年度 ※交換に供する権利 令和7年度
非-7-16	道路	市川町甘地764-1外	60.00	異種目換地	品川 清	※交換に供する権利 令和7年度 ※交換に供する権利 令和7年度
非-8	分家住宅	市川町甘地181	386.00	異種目換地	植田一利	※交換に供する権利 令和7年度 ※交換に供する権利 令和7年度
非-9	農家住宅	市川町甘地208	310.00	異種目換地	安藤千佳子	※交換に供する権利 令和7年度 ※交換に供する権利 令和7年度
非-10	分家住宅	市川町甘地724-1	306.48	特定用途用地	小西伸一	※交換に供する権利 令和7年度 ※交換に供する権利 令和7年度
非-12	農家住宅	市川町甘地525-1地先	4.26	特定用途用地	橋本俊章	※交換に供する権利 令和7年度 ※交換に供する権利 令和7年度
非-13	農家住宅	市川町甘地476-2	389.67	特定用途用地	大松 勇	※交換に供する権利 令和7年度 ※交換に供する権利 令和7年度
非-14	墓地	市川町甘地475	29.00	異種目換地	安藤千佳子	※交換に供する権利 令和7年度 ※交換に供する権利 令和7年度
非-15-1	宅地	市川町甘地66-1	177.00	不換地中譲渡 または 異種目換地	市川町	※交換に供する権利 令和7年度 ※交換に供する権利 令和7年度
非-15-2	宅地	市川町甘地66-1	14.00	不換地中譲渡 または 異種目換地	市川町	※交換に供する権利 令和7年度 ※交換に供する権利 令和7年度
非-15-3	宅地	市川町甘地66-1	45.00	不換地中譲渡 または 異種目換地	市川町	※交換に供する権利 令和7年度 ※交換に供する権利 令和7年度
非-17	農業者庫	市川町甘地430	240.00	異種目換地	大松 勇	※交換に供する権利 令和7年度 ※交換に供する権利 令和7年度
非-18-1	駐車場	市川町甘地43外	1,057.00	異種目換地	安藤尚志	※交換に供する権利 令和7年度 ※交換に供する権利 令和7年度
非-18-2	駐車場	市川町甘地43外	7.02	特定用途用地	安藤尚志	※交換に供する権利 令和7年度 ※交換に供する権利 令和7年度
非-18-3	駐車場	市川町甘地43外	146.00	特定用途用地	遠泉寺	※交換に供する権利 令和7年度 ※交換に供する権利 令和7年度
非-19-1	農家住宅	市川町甘地77外	303.00	異種目換地	若杉幹彦	※交換に供する権利 令和7年度 ※交換に供する権利 令和7年度
非-19-2	農家住宅	市川町甘地77外	389.17	特定用途用地	若杉幹彦	※交換に供する権利 令和7年度 ※交換に供する権利 令和7年度
非-20	町道用地	市川町甘地757-1外	534.00	不換地中譲渡 または 異種目換地	市川町	※交換に供する権利 令和7年度 ※交換に供する権利 令和7年度
非-21	宅地	市川町甘地718-2	311.71	特定用途用地	小西英美	※交換に供する権利 令和7年度 ※交換に供する権利 令和7年度
非-22	駐車場	市川町甘地631	83.00	異種目換地	安藤真夫	※交換に供する権利 令和7年度 ※交換に供する権利 令和7年度
非-23	宅地	市川町甘地66-1	108.00	特定用途用地	市川町	※交換に供する権利 令和7年度 ※交換に供する権利 令和7年度
非-24	宅地	市川町甘地66-1	66.00	特定用途用地	市川町	※交換に供する権利 令和7年度 ※交換に供する権利 令和7年度
計			17,812.31			
非農用地の種類別	分家住宅	24	箇所	10,469.48		
	道路	17	箇所	1,495.00		
	農家住宅	7	箇所	1,469.10		
	農業者庫	4	箇所	1,661.00		
	駐車場	5	箇所	1,432.02		
	町道用地	1	箇所	534.00		
	宅地	6	箇所	721.71		
合計	65	箇所	17,812.31			
換地の手法別	異種目換地	49	箇所	14,832.00		
	特定用途用地	12	箇所	2,210.21		
	不換地中譲渡 または 異種目換地	4	箇所	770.00		
合計	65	箇所	17,812.31			

凡 例
非農用地