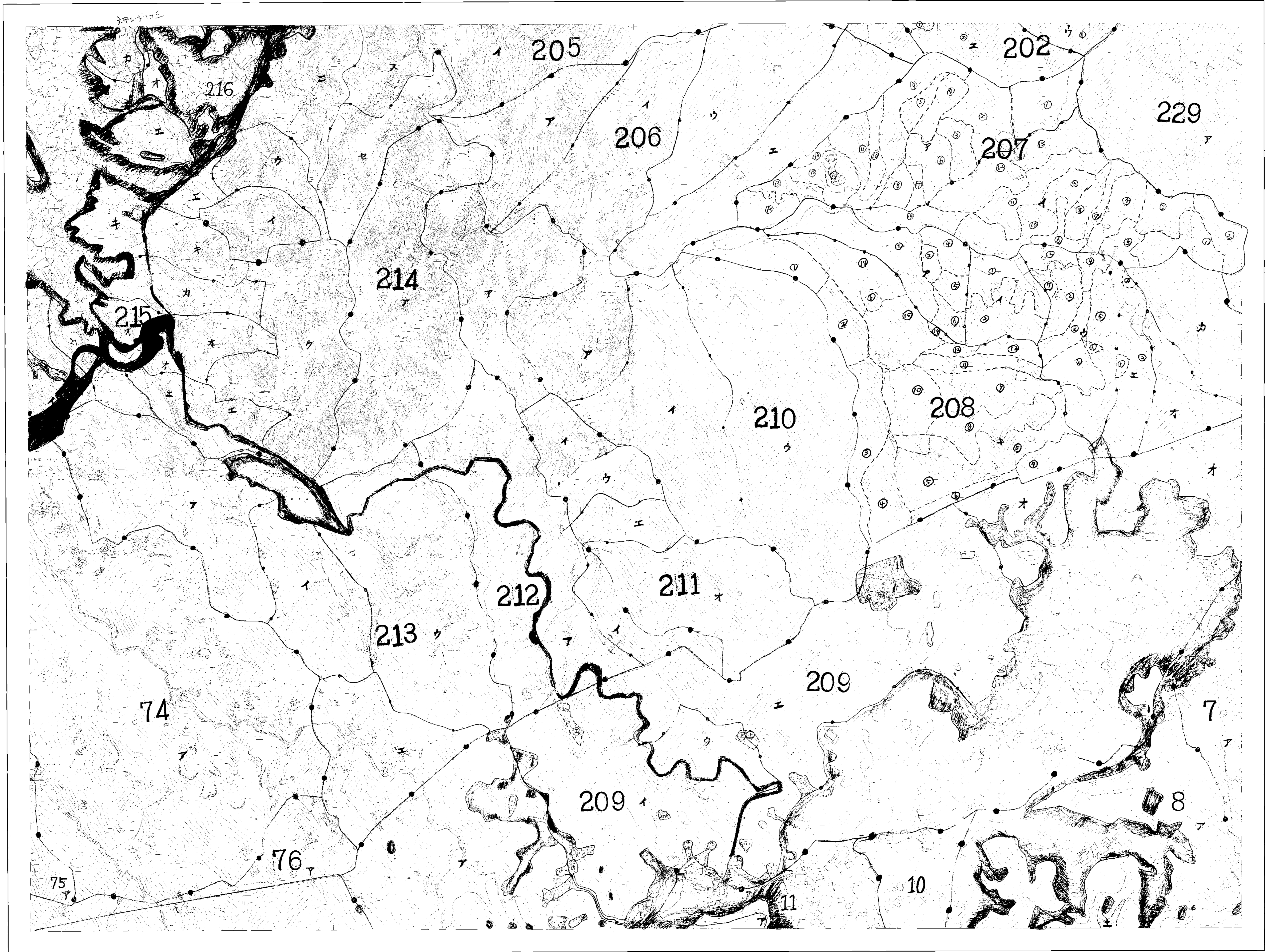


神戸市森林(基本・施業)図 58-25



16	17	18
24	25	26
33	34	35

記号

	記号	説明
	記号	説明
	記号	説明
	記号	説明
	記号	説明
	記号	説明
	記号	説明
	記号	説明
	記号	説明
	記号	説明
	記号	説明
	記号	説明
	記号	説明
	記号	説明
	記号	説明
	記号	説明
	記号	説明
	記号	説明
	記号	説明
	記号	説明
	記号	説明
	記号	説明
	記号	説明
	記号	説明
	記号	説明
	記号	説明
	記号	説明
	記号	説明
	記号	説明
	記号	説明
	記号	説明
	記号	説明
	記号	説明
	記号	説明
	記号	説明

兵庫 庫 限

製図年度：平成 年 月 日
 調査年度：平成 年 月 日
 修正年度：平成 年 月 日

1:5,000

この計画は、平成2-6年度分の神戸市森林計画(1:2,500)を
 平成8年2月3日採択したものである。
 (採択番号)：神戸市森林計画(第10号)