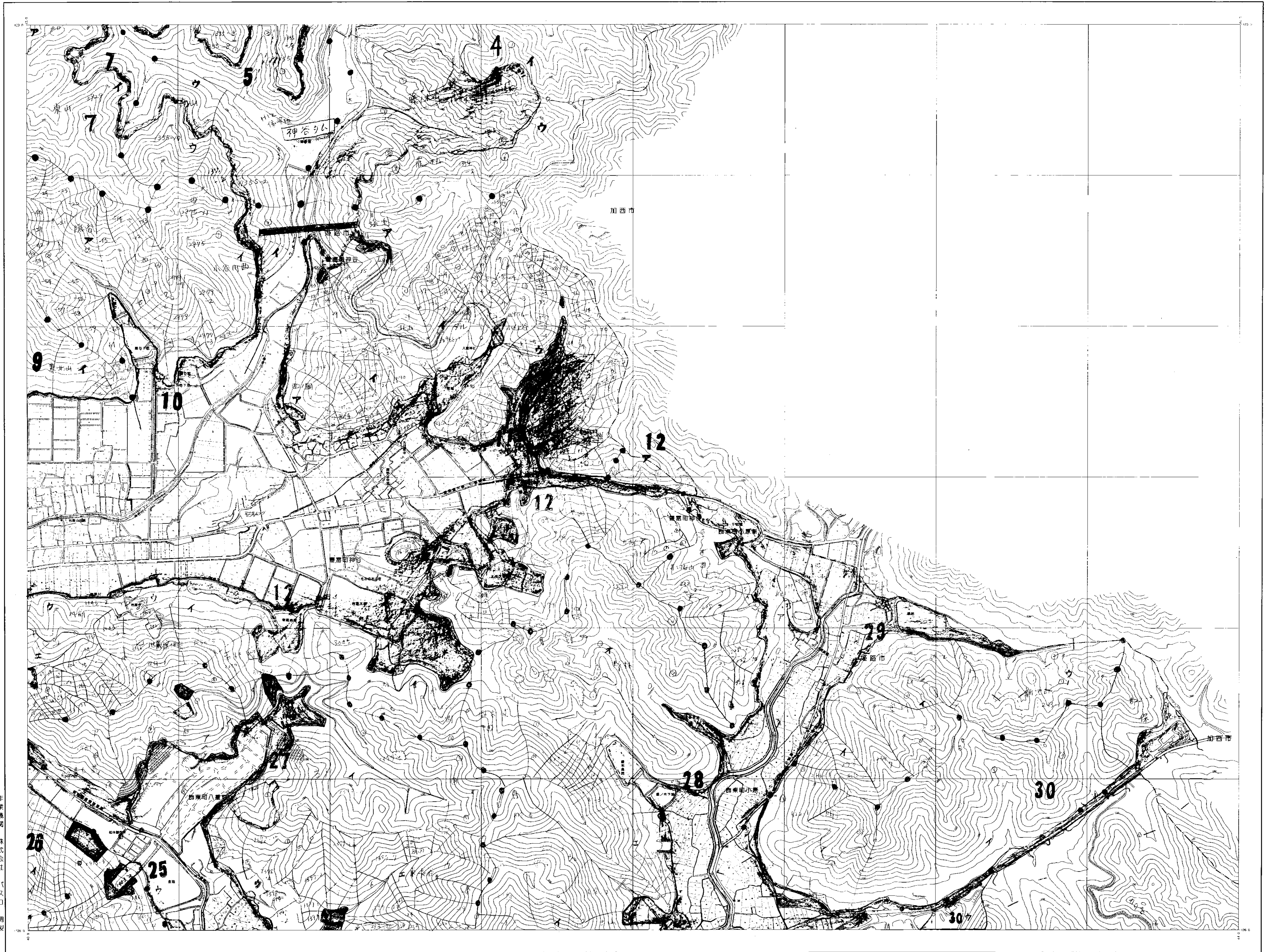


計画図
姫路市森林(基本・施業)図 全30-14



1	2			3
4	5	6	7	8
9	10	11	12	13
14	15	16	17	18
19	20	21	22	23
24	25	26	27	28
29	30			



凡例	
△	三角標
○	湧出
□	水溝
●	水
—	河川
—	池
—	堤
—	橋
—	トンネル
—	崖
—	崖崩れ
—	崖崩れ防止
—	崖崩れ跡
—	崖崩れ危険地
—	崖崩れ危険地跡
—	崖崩れ危険地注意
—	崖崩れ危険地注意跡
—	崖崩れ危険地注意解除
—	崖崩れ危険地注意解除跡
—	崖崩れ危険地注意解除解除
—	崖崩れ危険地注意解除解除跡
—	崖崩れ危険地注意解除解除解除
—	崖崩れ危険地注意解除解除解除跡
—	崖崩れ危険地注意解除解除解除解除
—	崖崩れ危険地注意解除解除解除解除跡
—	崖崩れ危険地注意解除解除解除解除解除
—	崖崩れ危険地注意解除解除解除解除解除跡

作業機関 株式会社 バス

計画機関 兵部

平成9年1月作成

1:5000

この図は、姫路市所有の森林図(平成7年度版)を
もとに編纂したものです。(姫路市森林 平成9年11月7日)