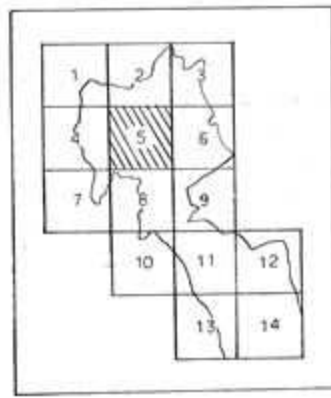
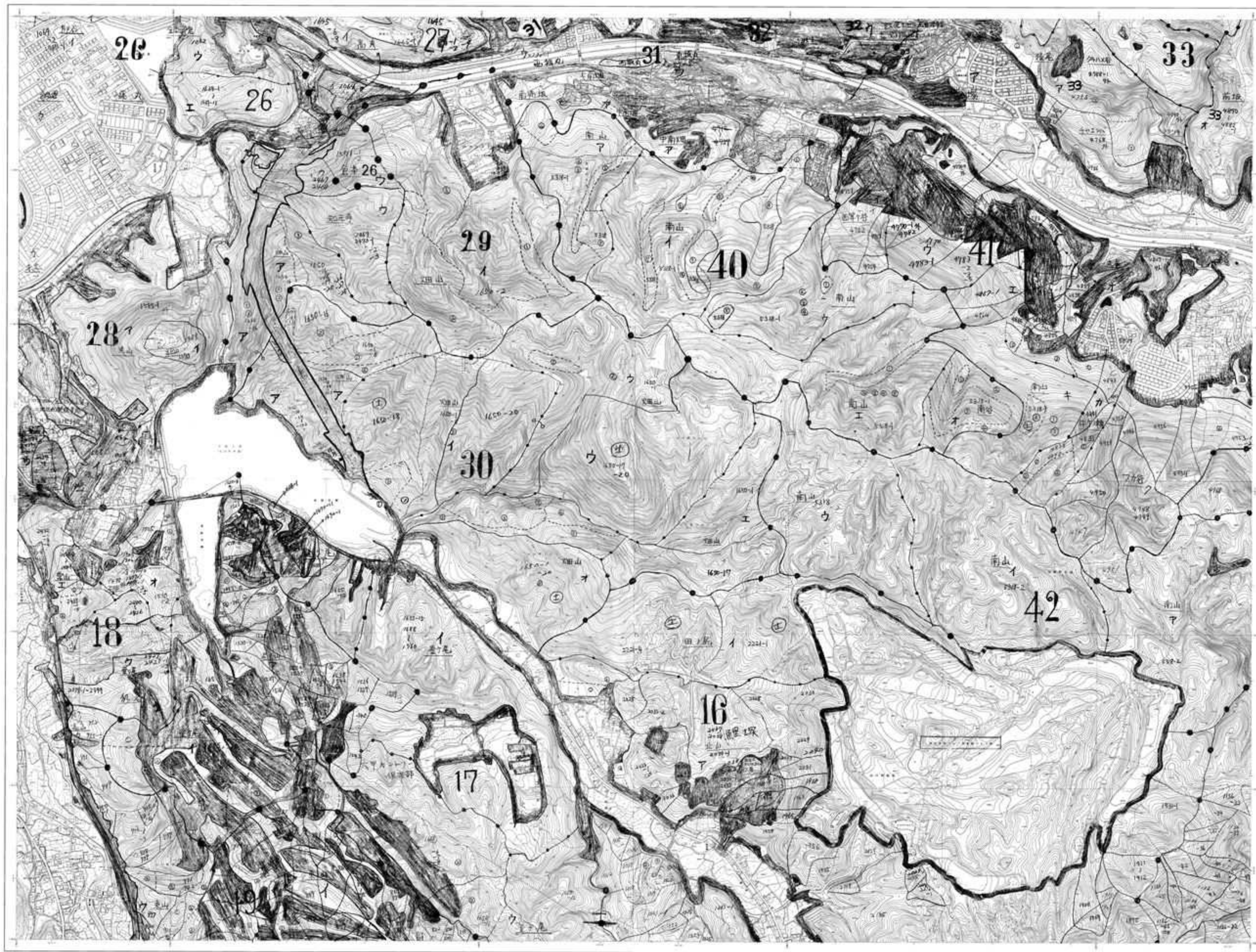


計画図 西宮市森林基本図 14-5



- | | | |
|----|----|----|
| 15 | 26 | 40 |
| 16 | 27 | 41 |
| 17 | 28 | 42 |
| 18 | 29 | 43 |
| 19 | 30 | 50 |
| | 31 | |
| | 32 | |
| | 33 | |



記号

記号	説明	記号	説明
①	市庁舎	○	町界
②	支庁界	○	林道
③	市界	○	水路
④	町界	○	川
⑤	大字界	○	河川
⑥	大字界	○	池
⑦	大字界	○	沼
⑧	大字界	○	湖
⑨	大字界	○	山
⑩	大字界	○	谷
⑪	大字界	○	尾根
⑫	大字界	○	崖
⑬	大字界	○	急傾斜地
⑭	大字界	○	崩壊危険地
⑮	大字界	○	火災危険地
⑯	大字界	○	洪水危険地
⑰	大字界	○	地震危険地
⑱	大字界	○	その他



本図は昭和41年国土地理院発行の地形図を基に作成したものである。
 縮尺は1:25,000である。
 平面位置は国土地理院発行の地形図と一致する。
 標高は国土地理院発行の地形図と一致する。
 国土地理院発行の地形図は、国土地理院発行の地形図と一致する。
 国土地理院発行の地形図は、国土地理院発行の地形図と一致する。
 国土地理院発行の地形図は、国土地理院発行の地形図と一致する。

この図は、西宮市の森林を管理するための計画図で、1:25,000の縮尺で制作されています。
 (国土地理院発行)昭和41年12月13日現在版 第249号の1

1. 昭和41年10月現在
 2. 国土地理院の地形図を基に作成
 3. 国土地理院の地形図を基に作成