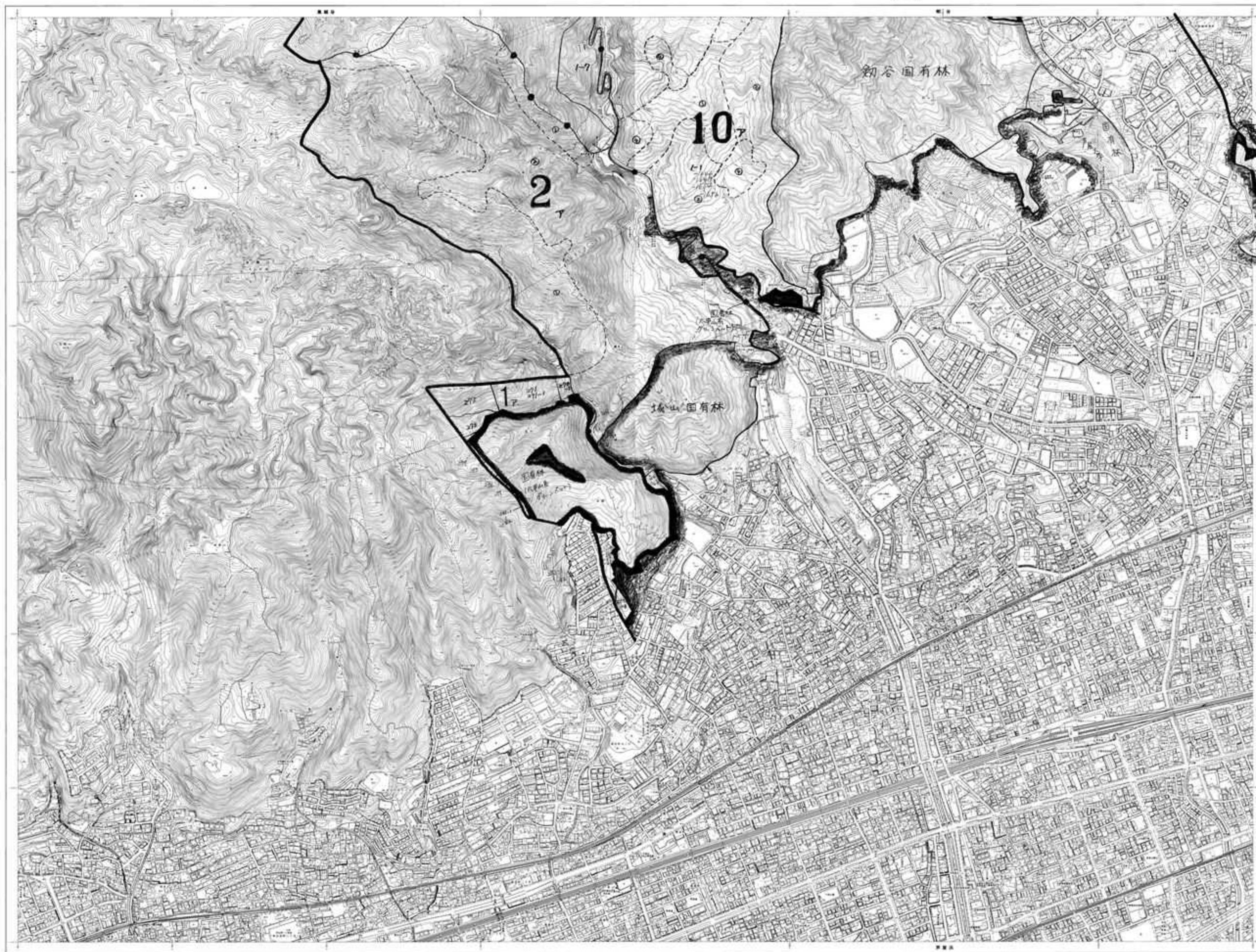
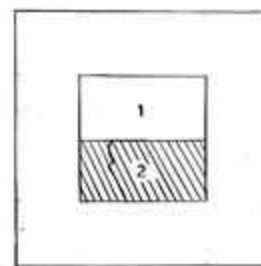


計画図
芦屋市森林基本図

2



記号

| | | | | | | | | | | | | | | | | | | | | |
|---|---------|-----|-----|-----|-----|-----|-----|-----|-----|-----|-----|-----|-----|-----|-----|-----|-----|-----|-----|------|
| ▲ | 標高 | 100 | 150 | 200 | 250 | 300 | 350 | 400 | 450 | 500 | 550 | 600 | 650 | 700 | 750 | 800 | 850 | 900 | 950 | 1000 |
| ○ | 市界 | | | | | | | | | | | | | | | | | | | |
| □ | 町界 | | | | | | | | | | | | | | | | | | | |
| △ | 村界 | | | | | | | | | | | | | | | | | | | |
| ● | 市庁舎 | | | | | | | | | | | | | | | | | | | |
| ○ | 町庁舎 | | | | | | | | | | | | | | | | | | | |
| △ | 村庁舎 | | | | | | | | | | | | | | | | | | | |
| ○ | 小学校 | | | | | | | | | | | | | | | | | | | |
| ○ | 中学校 | | | | | | | | | | | | | | | | | | | |
| ○ | 高等学校 | | | | | | | | | | | | | | | | | | | |
| ○ | 大学 | | | | | | | | | | | | | | | | | | | |
| ○ | 公園 | | | | | | | | | | | | | | | | | | | |
| ○ | 神社 | | | | | | | | | | | | | | | | | | | |
| ○ | 仏教寺院 | | | | | | | | | | | | | | | | | | | |
| ○ | 基督教教会 | | | | | | | | | | | | | | | | | | | |
| ○ | その他宗教施設 | | | | | | | | | | | | | | | | | | | |
| ○ | 公共施設 | | | | | | | | | | | | | | | | | | | |
| ○ | 商業施設 | | | | | | | | | | | | | | | | | | | |
| ○ | 工業施設 | | | | | | | | | | | | | | | | | | | |
| ○ | 交通施設 | | | | | | | | | | | | | | | | | | | |
| ○ | その他 | | | | | | | | | | | | | | | | | | | |

1. 縮尺 1:50,000
2. 縮尺 1:25,000
3. 縮尺 1:12,500

この地図は、測量法の規定を得た測図の
1:25,000縮尺を縮小して製図したものである。
(測量番号) 昭和47年2月14日計測第21号