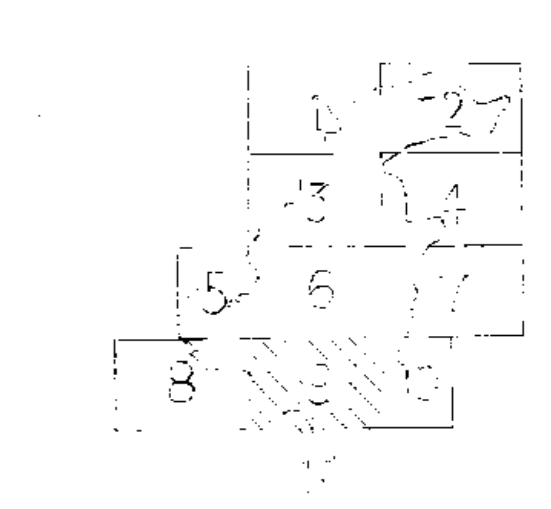
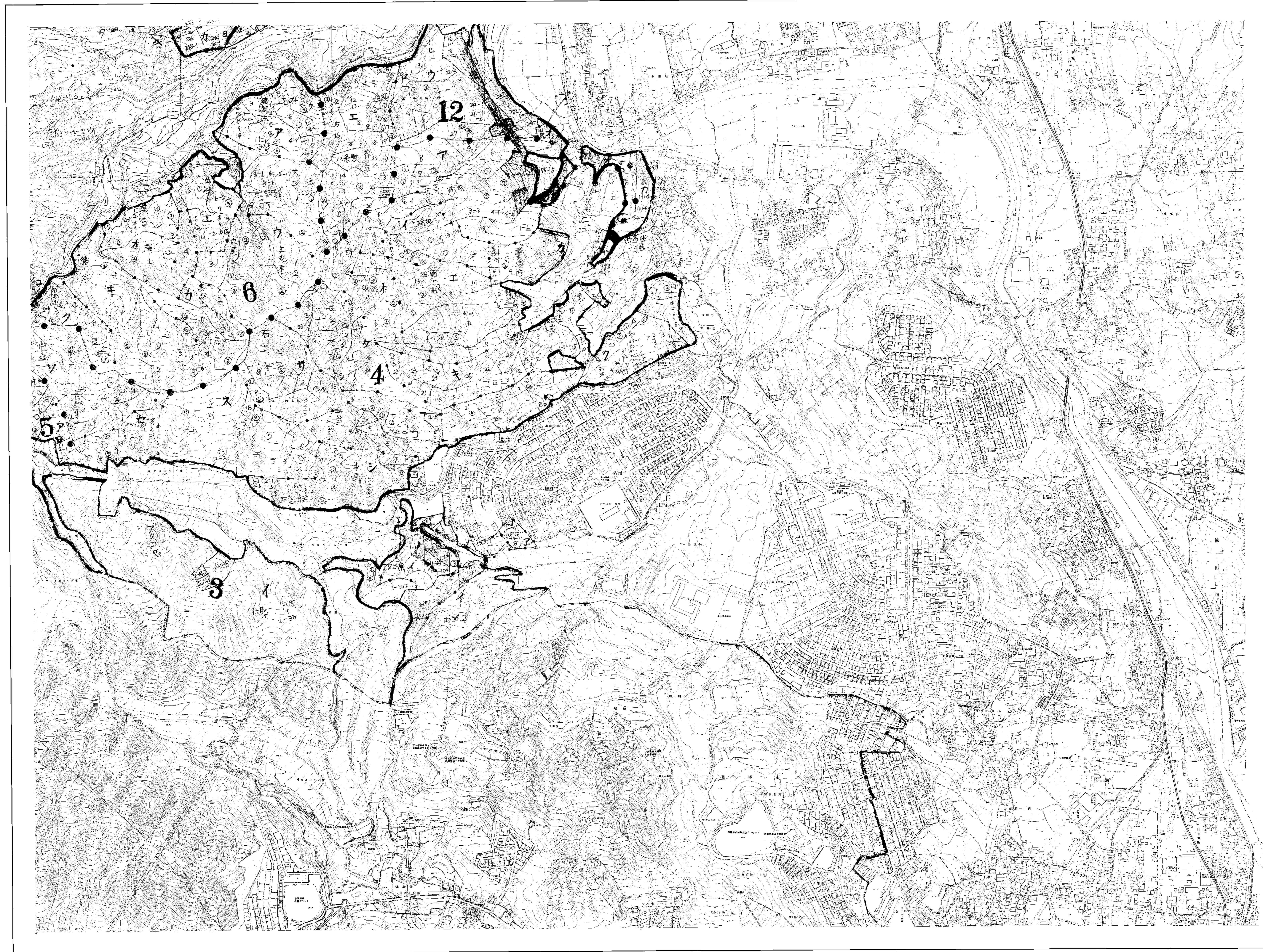


# 計画図 川西市森林基本図 №9

1:5,000

V-OG 24



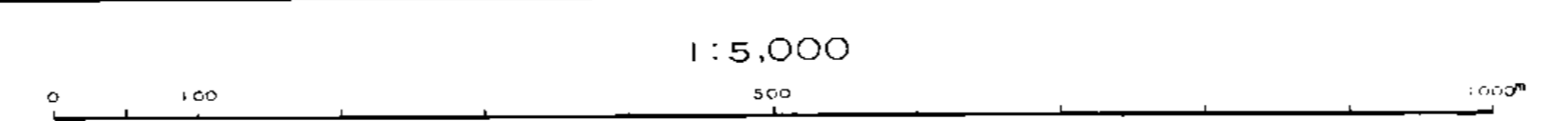
記号

|   |       |   |       |   |       |   |       |   |       |   |       |   |       |   |       |   |       |   |       |   |        |   |        |   |        |   |        |   |        |   |        |   |        |   |        |   |        |   |        |
|---|-------|---|-------|---|-------|---|-------|---|-------|---|-------|---|-------|---|-------|---|-------|---|-------|---|--------|---|--------|---|--------|---|--------|---|--------|---|--------|---|--------|---|--------|---|--------|---|--------|
| △ | 一等三角点 | ○ | 二等三角点 | ● | 三等三角点 | ○ | 四等三角点 | ○ | 五等三角点 | ○ | 六等三角点 | ○ | 七等三角点 | ○ | 八等三角点 | ○ | 九等三角点 | ○ | 十等三角点 | ○ | 十一等三角点 | ○ | 十二等三角点 | ○ | 十三等三角点 | ○ | 十四等三角点 | ○ | 十五等三角点 | ○ | 十六等三角点 | ○ | 十七等三角点 | ○ | 十八等三角点 | ○ | 十九等三角点 | ○ | 二十等三角点 |
| □ | 一等水准点 | □ | 二等水准点 | □ | 三等水准点 | □ | 四等水准点 | □ | 五等水准点 | □ | 六等水准点 | □ | 七等水准点 | □ | 八等水准点 | □ | 九等水准点 | □ | 十等水准点 | □ | 十一等水准点 | □ | 十二等水准点 | □ | 十三等水准点 | □ | 十四等水准点 | □ | 十五等水准点 | □ | 十六等水准点 | □ | 十七等水准点 | □ | 十八等水准点 | □ | 十九等水准点 | □ | 二十等水准点 |
| ○ | 一等水准点 | ○ | 二等水准点 | ○ | 三等水准点 | ○ | 四等水准点 | ○ | 五等水准点 | ○ | 六等水准点 | ○ | 七等水准点 | ○ | 八等水准点 | ○ | 九等水准点 | ○ | 十等水准点 | ○ | 十一等水准点 | ○ | 十二等水准点 | ○ | 十三等水准点 | ○ | 十四等水准点 | ○ | 十五等水准点 | ○ | 十六等水准点 | ○ | 十七等水准点 | ○ | 十八等水准点 | ○ | 十九等水准点 | ○ | 二十等水准点 |
| ○ | 一等水准点 | ○ | 二等水准点 | ○ | 三等水准点 | ○ | 四等水准点 | ○ | 五等水准点 | ○ | 六等水准点 | ○ | 七等水准点 | ○ | 八等水准点 | ○ | 九等水准点 | ○ | 十等水准点 | ○ | 十一等水准点 | ○ | 十二等水准点 | ○ | 十三等水准点 | ○ | 十四等水准点 | ○ | 十五等水准点 | ○ | 十六等水准点 | ○ | 十七等水准点 | ○ | 十八等水准点 | ○ | 十九等水准点 | ○ | 二十等水准点 |

№ 9

昭和47年測量  
昭和53年修正

1. 昭和53年7月撮影 C 4 (1945-1947)  
2. 昭和53年7月改正



この図は川西市の森林計画に基づき、  
川西市森林基本図(1:5,000)より縮小  
して作成したものである。