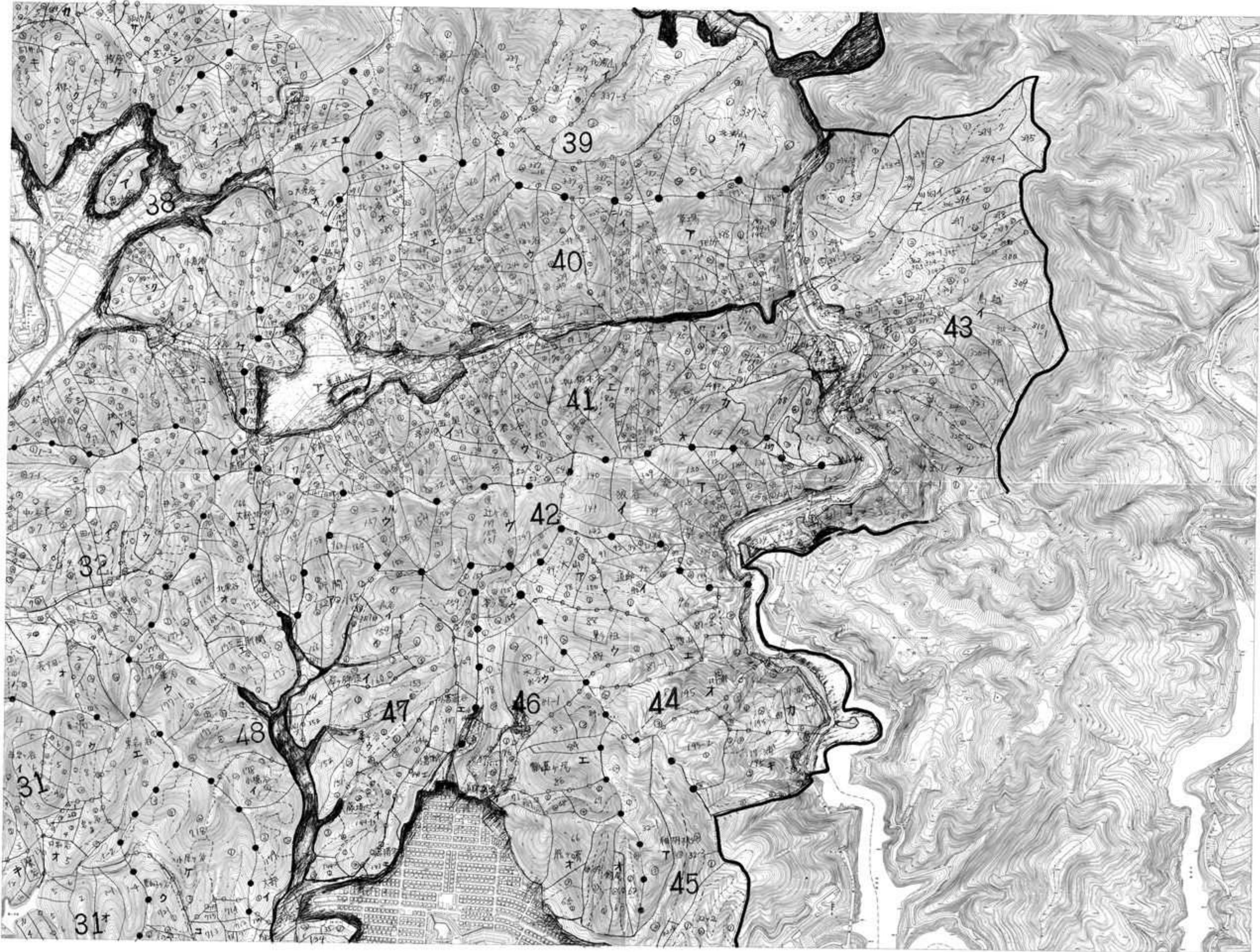


計画図
森林施業図猪名川町 14-9



1	2	
3	4	
5	6	
7	8	9
10	11	12
	13	14

記号

	境界線	271.1	山頂
	河川	271.1	山頂
	道路	271.1	山頂
	鉄道	271.1	山頂

71 3000 2000
 72 3000 2000
 73 3000 2000
 74 3000 2000
 75 3000 2000
 76 3000 2000
 77 3000 2000
 78 3000 2000
 79 3000 2000
 80 3000 2000
 81 3000 2000
 82 3000 2000
 83 3000 2000
 84 3000 2000
 85 3000 2000
 86 3000 2000
 87 3000 2000
 88 3000 2000
 89 3000 2000
 90 3000 2000
 91 3000 2000
 92 3000 2000
 93 3000 2000
 94 3000 2000
 95 3000 2000
 96 3000 2000
 97 3000 2000
 98 3000 2000
 99 3000 2000
 00 3000 2000

北北西
 北北東
 北
 北東
 東
 東南東
 東南
 東南南
 南
 南南南
 南南西
 南
 西南
 西南南
 西
 西西南
 西
 西北
 西北北
 北北北

1:5000

兵 庫 県

この地図は、猪名川町発行の2500分の1の猪名川町都市計画図を縮小編集して複製したものである。