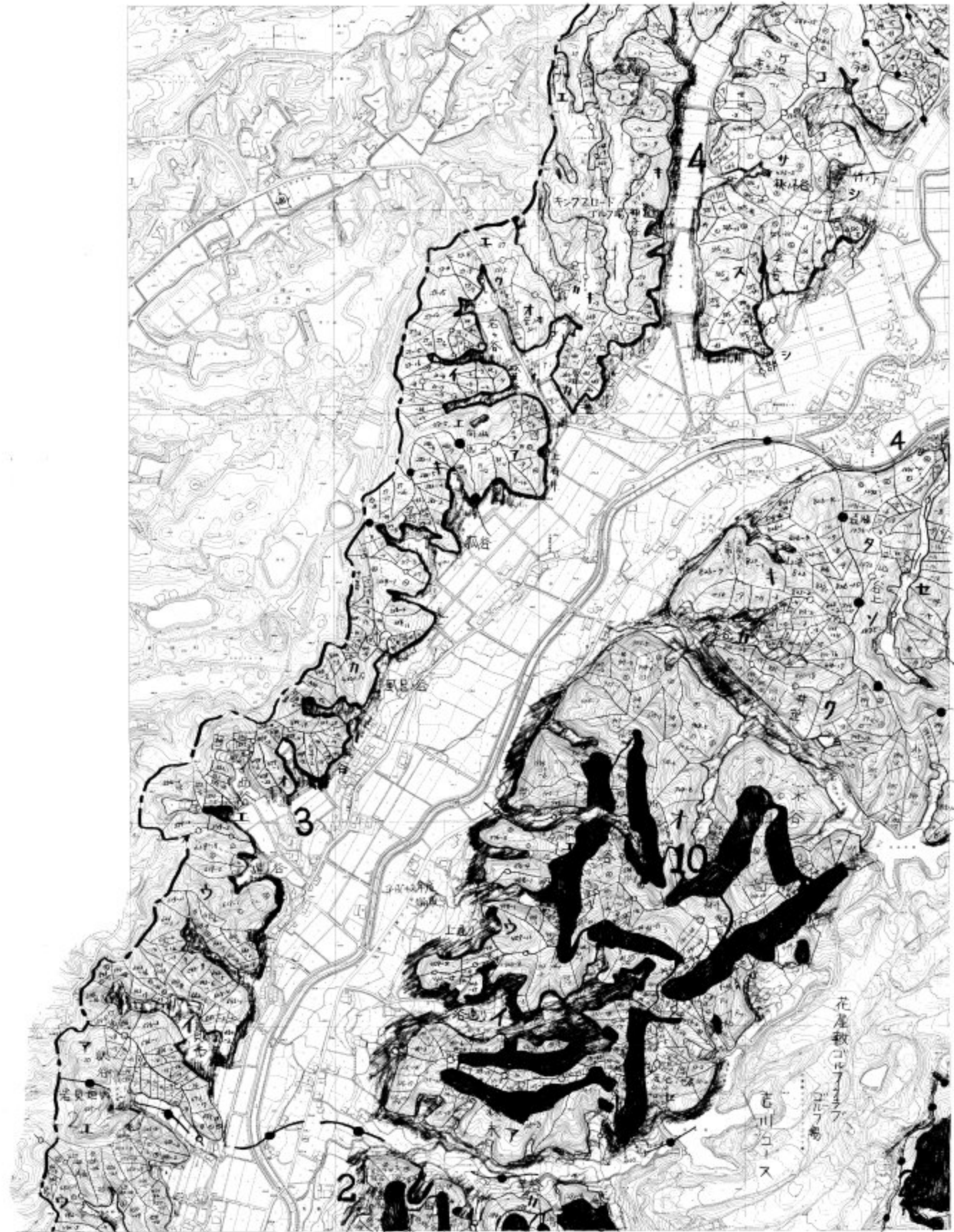


三木市 旧市町コード22
 森林計画 旧吉川町 10-3



1	2	
3	4	
5	6	7
8	9	
	10	

記号

▲	▲ 27.2	日 本 道
▲	▲ 12.2	国 道
▲	▲ 7.2	市 道
▲	▲ 2.2	町 道
▲	▲ 1.2	村 道
▲	▲ 0.7	林 道
▲	▲ 0.2	未 舗 装 道

記号

▽	▽ 10	特 別 保 護 森 林
▽	▽ 20	保 護 森 林
▽	▽ 30	計 画 保 護 森 林
▽	▽ 40	計 画 保 護 森 林 (特 別 区 域)
▽	▽ 50	計 画 保 護 森 林 (特 別 区 域)
▽	▽ 60	計 画 保 護 森 林 (特 別 区 域)
▽	▽ 70	計 画 保 護 森 林 (特 別 区 域)
▽	▽ 80	計 画 保 護 森 林 (特 別 区 域)
▽	▽ 90	計 画 保 護 森 林 (特 別 区 域)
▽	▽ 100	計 画 保 護 森 林 (特 別 区 域)
▽	▽ 110	計 画 保 護 森 林 (特 別 区 域)
▽	▽ 120	計 画 保 護 森 林 (特 別 区 域)
▽	▽ 130	計 画 保 護 森 林 (特 別 区 域)
▽	▽ 140	計 画 保 護 森 林 (特 別 区 域)
▽	▽ 150	計 画 保 護 森 林 (特 別 区 域)
▽	▽ 160	計 画 保 護 森 林 (特 別 区 域)
▽	▽ 170	計 画 保 護 森 林 (特 別 区 域)
▽	▽ 180	計 画 保 護 森 林 (特 別 区 域)
▽	▽ 190	計 画 保 護 森 林 (特 別 区 域)
▽	▽ 200	計 画 保 護 森 林 (特 別 区 域)

記号

○	○ 1	一 級 河 川
○	○ 2	二 級 河 川
○	○ 3	三 級 河 川
○	○ 4	四 級 河 川
○	○ 5	五 級 河 川
○	○ 6	六 級 河 川
○	○ 7	七 級 河 川
○	○ 8	八 級 河 川
○	○ 9	九 級 河 川
○	○ 10	十 級 河 川

記号

□	□ 1	一 級 河 川 沿 用 区 域
□	□ 2	二 級 河 川 沿 用 区 域
□	□ 3	三 級 河 川 沿 用 区 域
□	□ 4	四 級 河 川 沿 用 区 域
□	□ 5	五 級 河 川 沿 用 区 域
□	□ 6	六 級 河 川 沿 用 区 域
□	□ 7	七 級 河 川 沿 用 区 域
□	□ 8	八 級 河 川 沿 用 区 域
□	□ 9	九 級 河 川 沿 用 区 域
□	□ 10	十 級 河 川 沿 用 区 域

記号

○	○ 1	一 級 河 川 沿 用 区 域
○	○ 2	二 級 河 川 沿 用 区 域
○	○ 3	三 級 河 川 沿 用 区 域
○	○ 4	四 級 河 川 沿 用 区 域
○	○ 5	五 級 河 川 沿 用 区 域
○	○ 6	六 級 河 川 沿 用 区 域
○	○ 7	七 級 河 川 沿 用 区 域
○	○ 8	八 級 河 川 沿 用 区 域
○	○ 9	九 級 河 川 沿 用 区 域
○	○ 10	十 級 河 川 沿 用 区 域

記号

○	○ 1	一 級 河 川 沿 用 区 域
○	○ 2	二 級 河 川 沿 用 区 域
○	○ 3	三 級 河 川 沿 用 区 域
○	○ 4	四 級 河 川 沿 用 区 域
○	○ 5	五 級 河 川 沿 用 区 域
○	○ 6	六 級 河 川 沿 用 区 域
○	○ 7	七 級 河 川 沿 用 区 域
○	○ 8	八 級 河 川 沿 用 区 域
○	○ 9	九 級 河 川 沿 用 区 域
○	○ 10	十 級 河 川 沿 用 区 域

1:5000

兵 庫 県

この地図は、吉川町発行の2500分の1の吉川町都市計画図を縮小編集して複製したものである。