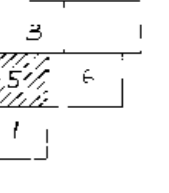
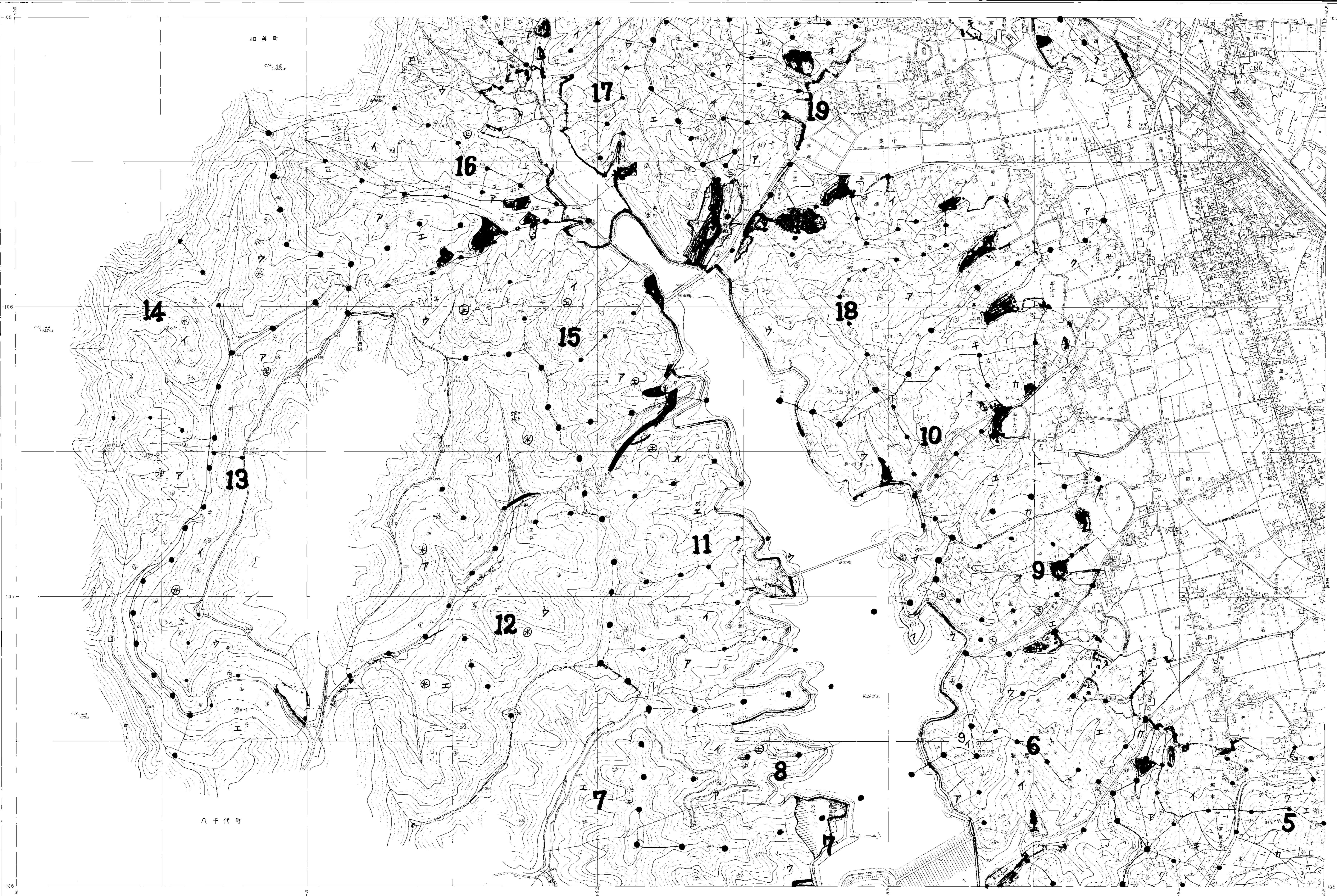


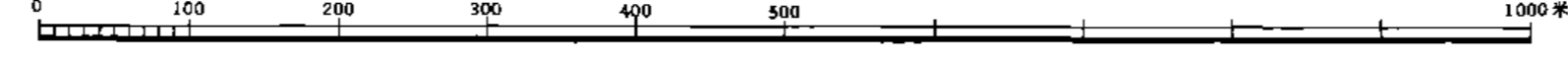
多可町 計画図 旧市町コード26  
旧中町森林基本図其の5



△	三角点
○	水準点
▽	空中点
○	標定
▽	増設基準点
○	給湯
○	石一種
○	天然石種
○	コンクリート種
→	森林計画区界
—	地籍界
—	地類界
—	都道府県界
—	市町村界
—	大字界
—	鉄道
—	トンネル
—	森林鉄道
—	自動車道
—	車道
—	牛馬道
—	歩道
—	道
—	川
—	砂地
—	水路
—	池沼
—	陸橋
—	橋
—	針葉樹林
—	広葉樹林
—	孤立樹(針)
—	孤立樹(葉)
—	草地
—	野
—	孤立家
—	神社
—	墓地
—	町村役場
—	学校
—	警察署
—	石
—	土
—	切土



1 : 5,000



1. 測量 1:500 1950年 測量 1:500 1950年  
 2. 測量 1:500 1950年 測量 1:500 1950年  
 3. 測量 1:500 1950年 測量 1:500 1950年  
 4. 測量 1:500 1950年 測量 1:500 1950年  
 5. 測量 1:500 1950年 測量 1:500 1950年  
 6. 測量 1:500 1950年 測量 1:500 1950年

現地	小田洋一	大津航空株式会社
図化	澤洋一	現地土 川口 森一
製図	行實八郎	図化土 松原 都雄
		製図土 田中 賢二