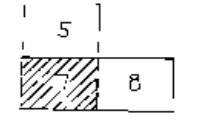


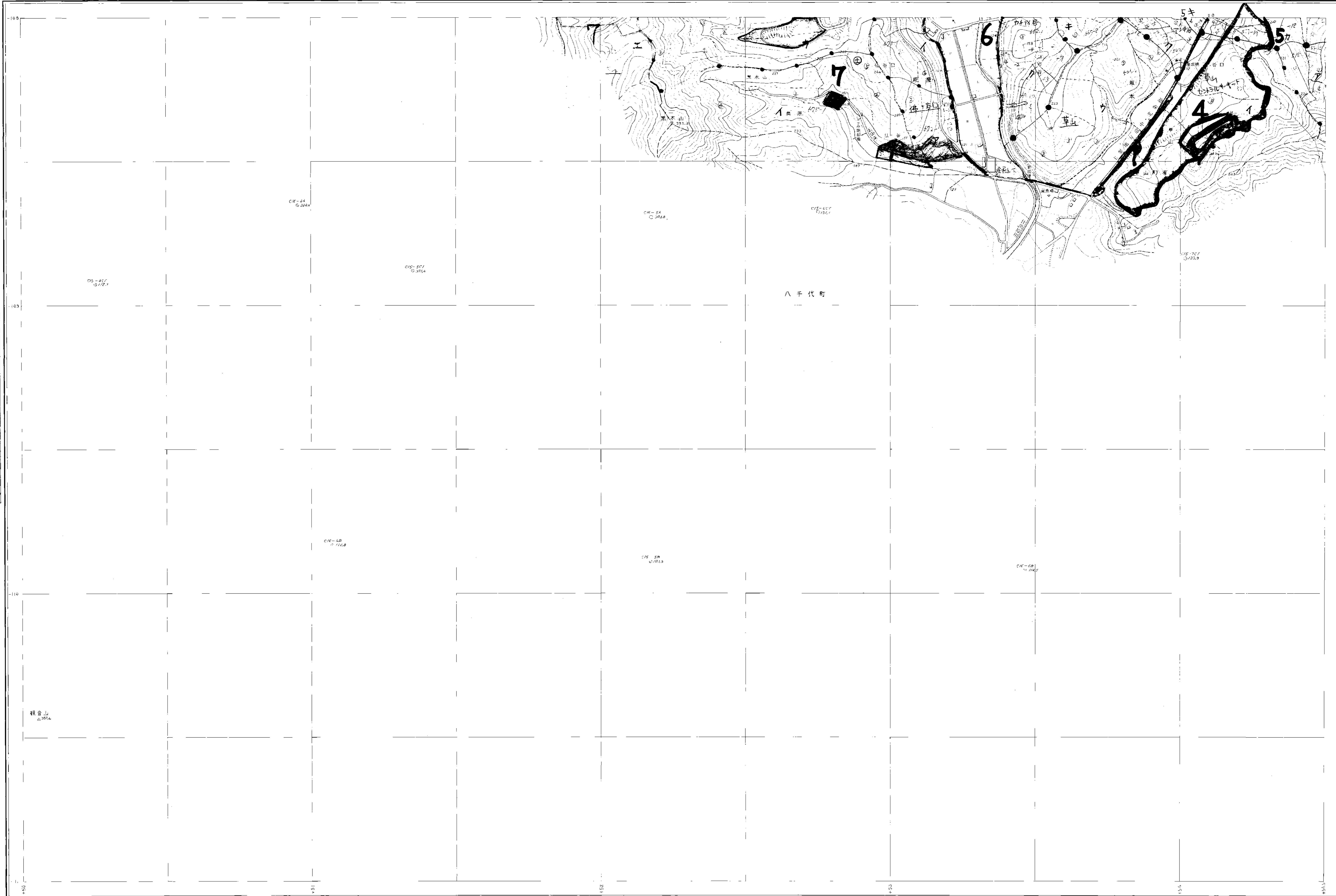
多可町 計画図 旧市町コード26  
旧中町森林基本図其の7

(共 8 面)



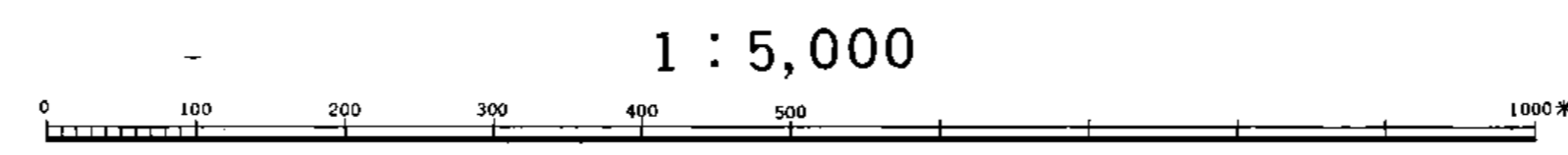
昭和六年一月修正測図

- 凡 例
- △ 三角点
- 水準点
- 空中目標点
- 標高点
- ▽ 埋設基礎点
- 給湯点
- 石 標
- 天然石標
- コンクリート標
- 森林計画区界
- 耕地界
- 地類界
- 都道府県界
- 市町村界
- 大字界
- 鉄 道
- トンネル
- 森林鉄道
- 自動車道
- 車 道
- 牛馬道
- 井 道
- 細 流
- 堰
- 河 川
- 砂 地
- 水 路
- 池 沼
- 陸 橋
- 吊 橋
- △ 針葉樹林
- 広葉樹林
- △ 独立樹(針)
- △ 独立樹(葉)
- 農 地
- 畑 地
- 郡 界
- 独立家屋
- 神社
- 寺院
- 墓地
- 町村役場
- × 学 校
- ◎ 警察署
- ◎ 区 石
- ◎ 崩壊地
- ◎ 盛 土
- ◎ 切 土



兵 庫 寮

1. 測量: 大日本測量株式会社  
 2. 縮尺: 1:5,000  
 3. 縮尺: 1:5,000  
 4. 縮尺: 1:5,000



現地	小田洋一	大津航空株式会社
図化	澤洋一	川口嘉一
製図	行實八郎	松原部雄
		田中賢二