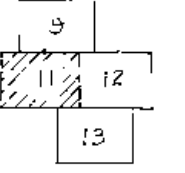
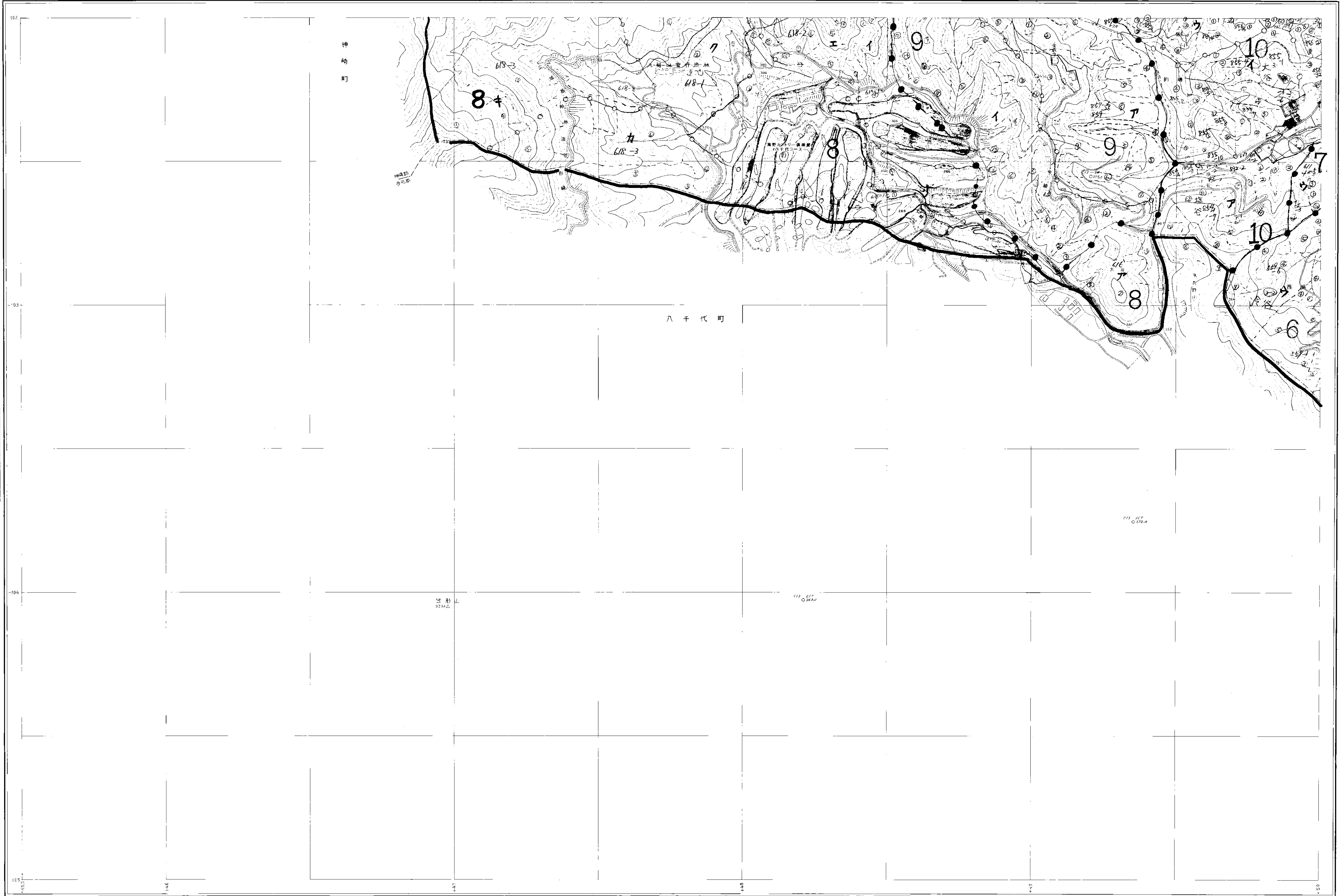


多可町 計画図 旧市町コード27
旧加美町森林基本図其の11

(共13面)



凡例	点
△	三角点
□	水準点
▽	空中写真点
○	標定
▽	増設基準点
○	谷
○	石
○	天然石標
○	コンクリート標
→	森林計測線
→	林境界
→	地籍界
→	都道府県界
→	市町村界
→	大字界
→	鉄道
→	トンネル
→	森林鉄道
→	自動車道
→	車道
→	牛馬道
→	歩道
→	河川
→	砂地
→	水路
→	池沼
→	陸橋
→	市橋
→	針葉樹林
→	広葉樹林
→	独立樹(針)
→	独立樹(葉)
→	草地
→	荒地
→	孤立家屋
→	神社
→	花寺
→	墓地
→	町村役場
→	学校
→	警察署
→	墓石
→	崩壊地
→	盛土
→	切土

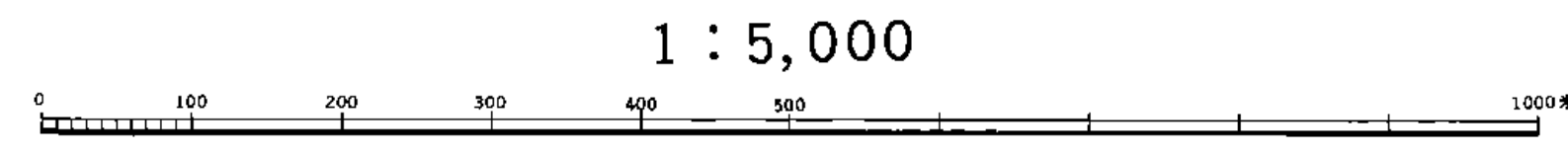


昭和四十八年三月測量図

兵庫県

大成測量株式会社調製

1. 測量方法: 空中写真測量
 2. 縮尺: 1:5,000
 3. 投影法: 横断メルカトル投影法
 4. 基準面: 日本平均海面
 5. 補正: 地球半径 6,370,000m



1:5,000

空中三角	川口素一
現地士	松原邦雄
図化士	田中賢二
製図士	田中賢二

大洋航空株式会社