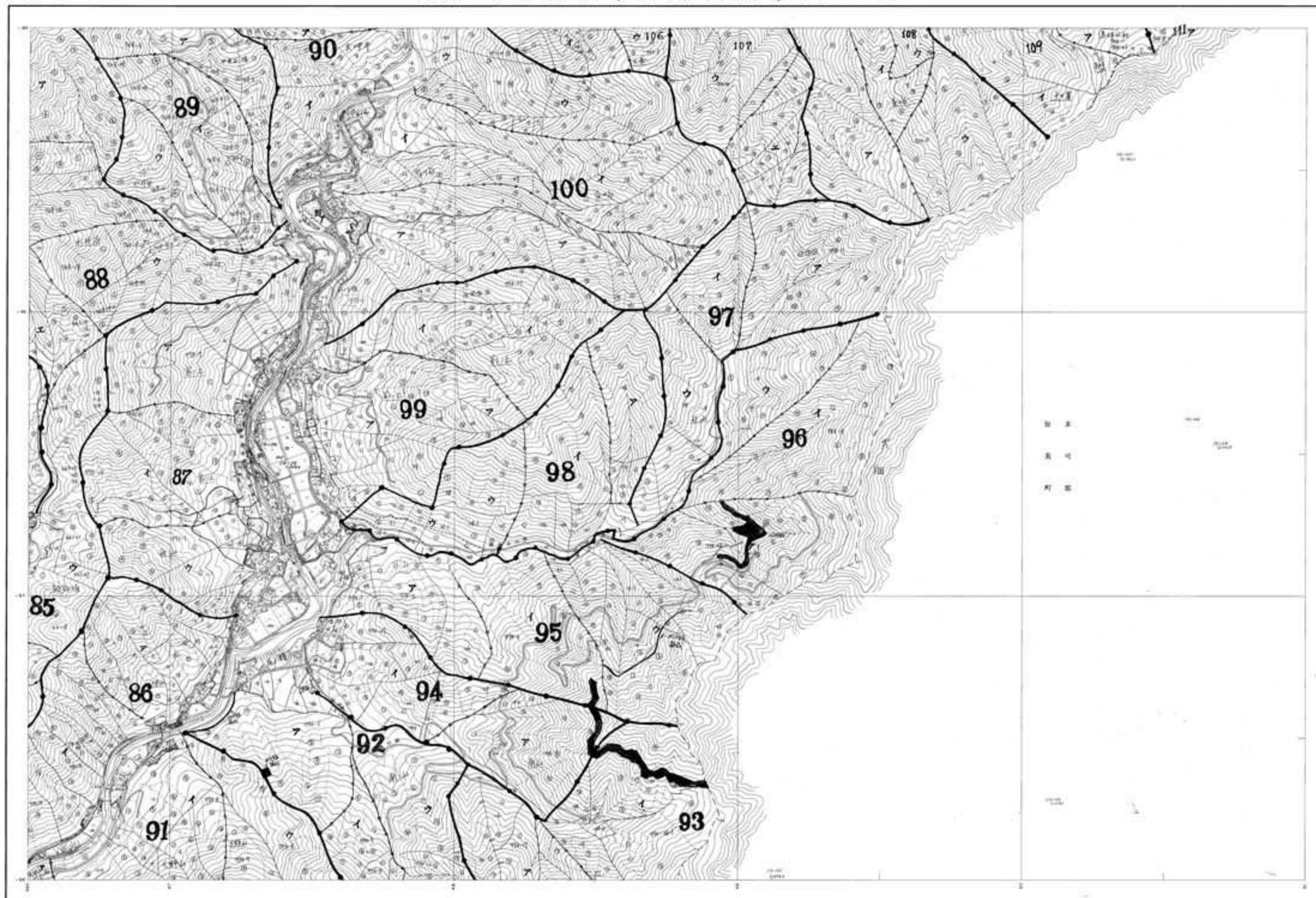


神河町 計画図 旧市町コード38  
 旧神崎町森林(基本図・施業図) 14-6

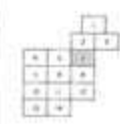
14-6



●	林道
○	林道分岐
△	林道橋
▽	林道トンネル
◇	林道交点
□	林道境界
■	林道敷設予定
○	林道調査点
△	林道調査点
▽	林道調査点
◇	林道調査点
□	林道調査点
■	林道調査点

1:15,000  
 1981年12月現在  
 1:15,000  
 1981年12月現在  
 1:15,000  
 1981年12月現在

1:15,000



●	林道
○	林道分岐
△	林道橋
▽	林道トンネル
◇	林道交点
□	林道境界
■	林道敷設予定
○	林道調査点
△	林道調査点
▽	林道調査点
◇	林道調査点
□	林道調査点
■	林道調査点

神崎町 14-6