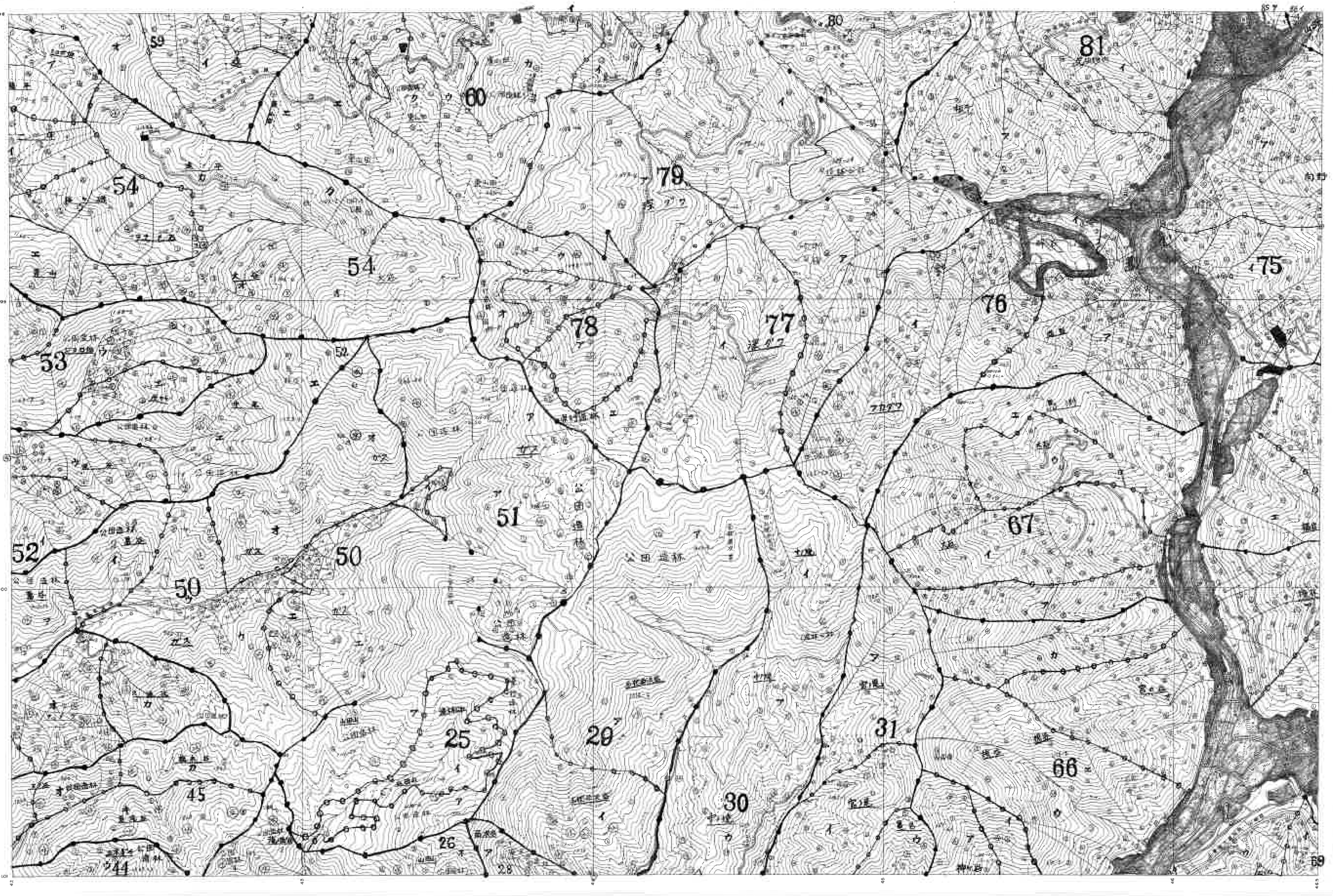
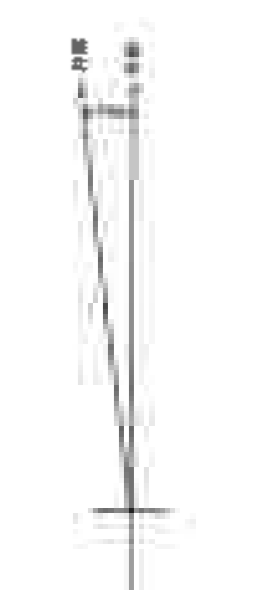
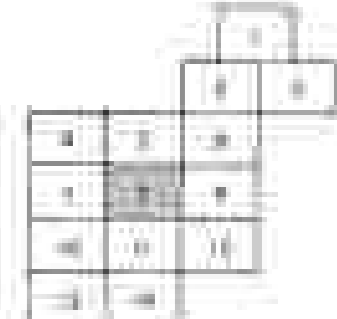


神河町 計画図 - 旧市町コード38
 旧神崎町森林 (基本図・施業図) 14-8



図化	現地	三堂
國	地	角林
山田	阿田	河野
一	波	住
之	邊	夫
文	弘	
	信	
大洋測量株式会社		



- | 凡例 | | |
|----|--------|----|
| △ | 三角点 | 標高 |
| ○ | 水準点 | 標高 |
| □ | 空中写真像 | |
| ◇ | 境界点 | |
| + | 測量点 | |
| ● | コンクリート | 橋 |
| ○ | 石 | 橋 |
| ◇ | 石 | 橋 |
| △ | 橋脚 | |
| ▽ | 橋脚 | |
| □ | 橋脚 | |
| △ | 橋脚 | |
| ▽ | 橋脚 | |
| ◇ | 橋脚 | |
| △ | 橋脚 | |
| ▽ | 橋脚 | |
| ◇ | 橋脚 | |
| △ | 橋脚 | |
| ▽ | 橋脚 | |
| ◇ | 橋脚 | |
| △ | 橋脚 | |
| ▽ | 橋脚 | |
| ◇ | 橋脚 | |
| △ | 橋脚 | |
| ▽ | 橋脚 | |
| ◇ | 橋脚 | |

1. 昭和29年4月測量空中写真 C-16
 2. 現地測量 昭和29年5月
 3. 測量結果 昭和29年10月
 4. 測量成果 昭和30年1月20日
 5. 測量成果 昭和30年1月20日

編者：ゾウスの株式会社
 測量主任：田村武範
 測量員：佐々木吉晴
 測量員：佐々木吉晴

1:5,000