

兵庫県森林審議会 開発審査部会

【林地開発許可案件資料】

◇開発目的：工場、事業場の設置
山国地区産業用地整備事業

◇所在場所：加東市山国字中尾2019番3ほか

今回の審議内容について〔山国地区産業用地整備事業〕

1 開発計画内容について



- (1) 加東市山国地区における産業団地の創出を目的として、開発提案事業者であるジオプランナーズ株式会社と加東市が官民連携により協定を締結し、その取組を推進するものです。
- (2) 加東市役所から南東約2.3km、中国自動車道滝野社インターチェンジから6.6kmに位置する小野市との境界付近に位置する山林において、移動式クローラークレーンの性能試験場として使用する事業用地を整備しようとするものです。
- (3) 事業用地とするため、約12haの山林を平坦地に造成するもので、約13万8千m³切土を行い、場内で盛土材として11万7千m³を使用する計画としています。
- (4) 林地開発の審査対象となる土地の造成は、許可日以降に着手し、約1年9ヶ月の工期をかけて、令和10年3月に完了する計画です。

2 現況写真

事業区域は、標高126mから99mまでの高低差27mを有する山林であり、東側は加東市道前ノ谷安ヶ口線に接道しているほか、周辺にはため池や農地が位置しています。

本事業では、当該山林を造成するにあたり、調整容量の合計が9,322m³となる洪水調整池2箇所設置するなどの防災施設を造成工事に先行して施工する計画となっています。



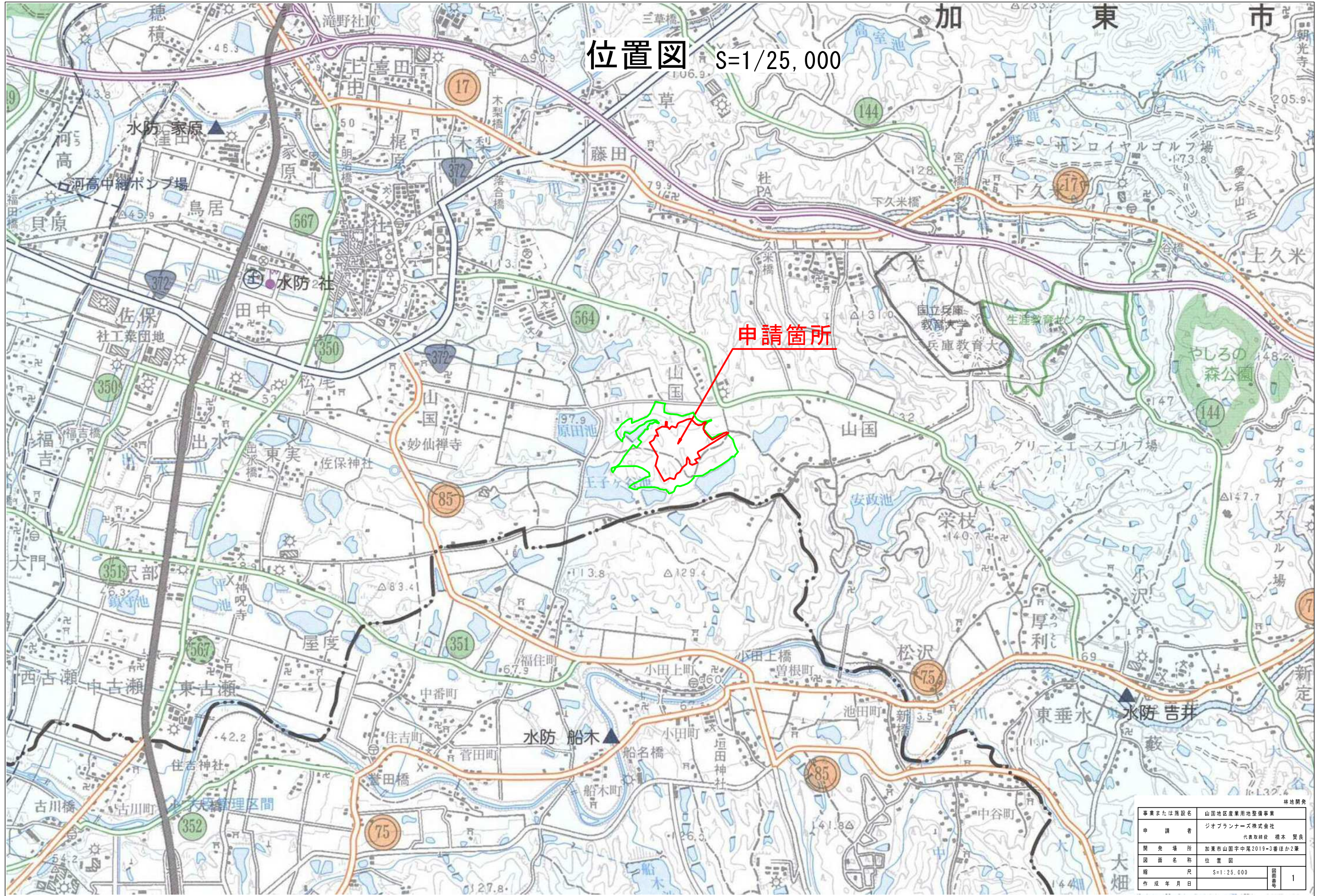
3 事業規模について

開発行為に係る森林面積	12.	1340	ha
開発行為をしようとする森林面積	33.	1838	ha
開発行為をしようとする事業区域面積	33.	1838	ha

概 要 説 明 書

所 在 場 所		加東市山国字中尾 2 0 1 9 番 3 ほか 1 字ほか 2 筆	
開 発 行 為 の 目 的		工場、事業場の設置	
開発行為に係る事業又は施設の名称		山国地区産業用地整備事業	
申 請 者	住 所	神戸市中央区江戸町 1 0 4 番地	
	氏 名	ジオプランナーズ株式会社 代表取締役 橋本 賢良	
面 積	区 分	面 積	
	開発行為に係る森林面積	12.1304 ha	
	開発行為をしようとする森林面積(A)	33.1838 ha	
	開発行為をしようとする事業区域面積	33.1838 ha	
	残置し又は造成する森林(B)	20.9671 ha	
開 発 行 為 に 係 る 森 林 用途別面積の内訳	開 発 後 の 用 途	面 積 (ha)	割 合 (%)
	造成敷地	10.1518	83.7
	通路	0.4319	3.6
	洪水調整池	0.4975	4.1
	造成森林	0.0000	0.0
	造成緑地	1.0492	8.6
	合 計	12.1304	100.0
工 事 計 画	着 手	許可日より 10 日以内	
	完 了	令和 10 年 3 月 30 日	
開 発 行 為 を しようとする 森林の現況	現 況	加東市役所から南東約 2.3km に位置し、標高の最低点 99m、最高点 126m で標高差 27m となっており、地形は緩傾斜地で開発地内に谷筋が 5 本ある。 地質は 30 cm 程度の表土に覆われ、その下層部分は明美累層及び明石累層に属する粘土質砂礫に覆われている。	
	林 況	20 年生のスギ、ヒノキ、マツが溪流付近に分布し、その周辺に 30 年生のナラ、クヌギが分布している。	
	そ の 他	加東市森林整備計画において、快適環境形成機能維持増進森林に区分されている。	
法第 10 条の 2 第 2 項の各号に 該当の有無	1. 災害の防止	法面勾配・雨水排水等の災害防止施設は、全て許可基準を満足している。 法面は種子吹付又による法面保護を施し、表土流出防止措置を講じている。 また、工事中の土砂流出防止対策として、洪水調整池や仮設沈砂池により充分な堆砂容量が確保されている。	
	1-2. 水害の防止	総合治水条例に基づく重要調整池設置に関する協議を行い、技術基準を満たす調整池を 2 基設置することで、雨水の流出抑制対策を講じている。	
	2. 水の確保	洪水調整池で放流量を調整のうえ、下流のため池に放流する計画で、従来どおりの水の確保がなされている。	
	3. 環境の保全	事業区域外周の既存森林は残置し、造成緑地は種子吹付を施す計画としている。	
現在までの経過及び他法令との関係、その他		R 7. 6. 18 文化財保護に基づく届出 R 7. 2. 3 総合治水条例に基づく届出 R 8. 4. 15 土壌汚染対策法に基づく届出 R 8. 4. 6 都市計画法に基づく申請	

位置図 S=1/25,000



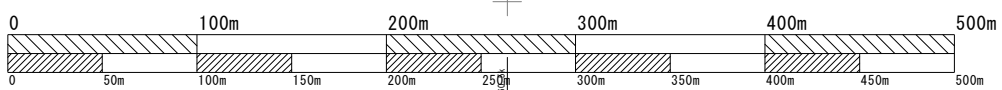
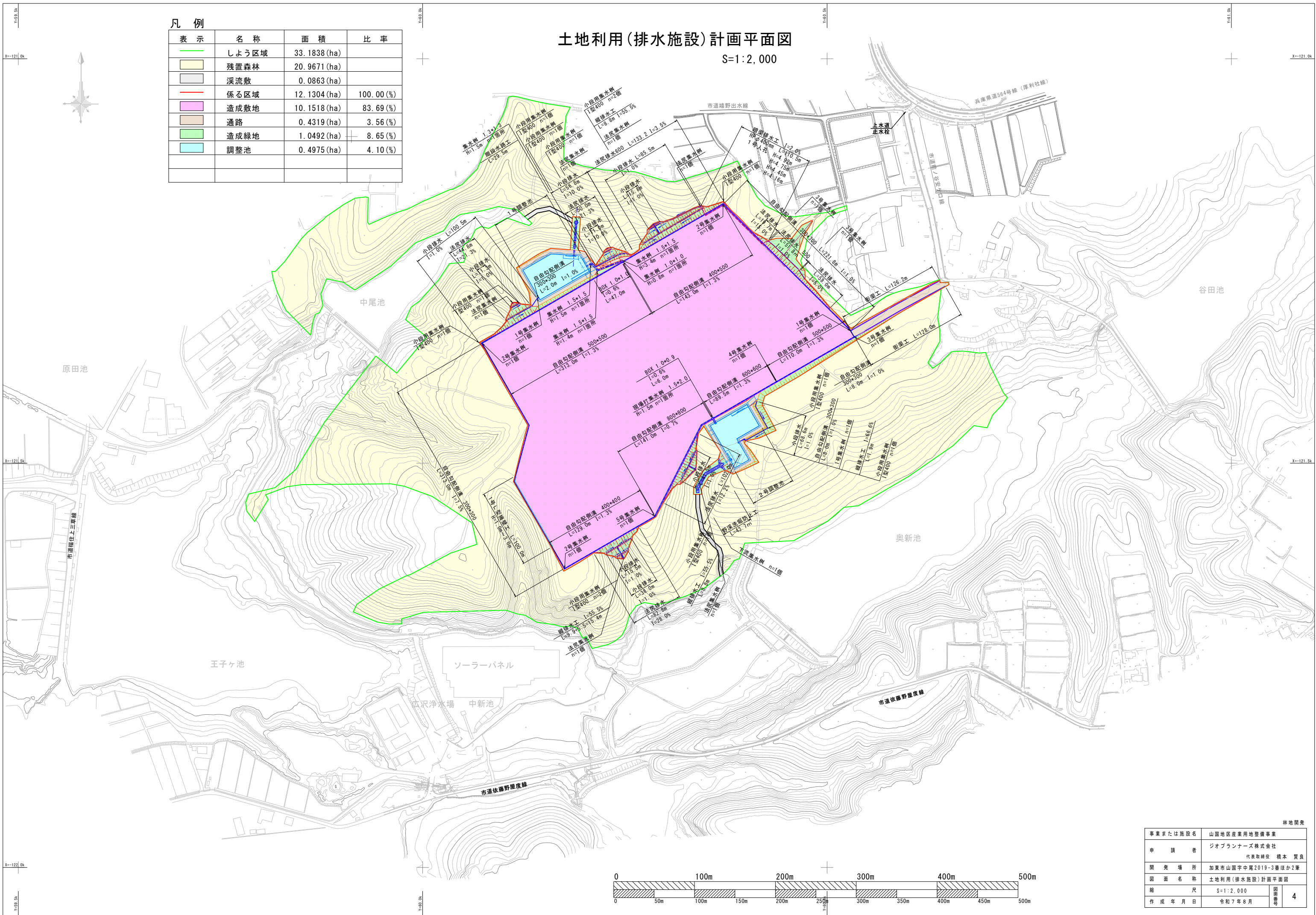
事業または施設名	山国地区産業用地整備事業	林地開発
申請者	ジオプランナーズ株式会社 代表取締役 橋本 賢良	
開発場所	加東市山国字中尾2019-3番ほか2番	
図面名称	位置図	
縮尺	S=1:25,000	図面番号
作成年月日		1

凡例

表示	名称	面積	比率
	しよ区域	33.1838 (ha)	
	残置森林	20.9671 (ha)	
	溪流敷	0.0863 (ha)	
	係る区域	12.1304 (ha)	100.00 (%)
	造成敷地	10.1518 (ha)	83.69 (%)
	通路	0.4319 (ha)	3.56 (%)
	造成緑地	1.0492 (ha)	8.65 (%)
	調整池	0.4975 (ha)	4.10 (%)

土地利用(排水施設)計画平面図

S=1:2,000



事業または施設名	山国地区産業用地整備事業		
申請者	ジオプランナーズ株式会社 代表取締役 橋本 賢良		
開発場所	加東市山国字中尾2019-3番ほか2番		
図面名称	土地利用(排水施設)計画平面図		
縮尺	S=1:2,000	図番	4
作成年月日	令和7年8月	図番	4