

住民参画型森林整備

第2期対策から新たに、地域住民やボランティア等による、里山防災林整備や野生動物育成林整備等、自発的な「災害に強い森づくり」整備活動に対し、資機材費等を支援します。



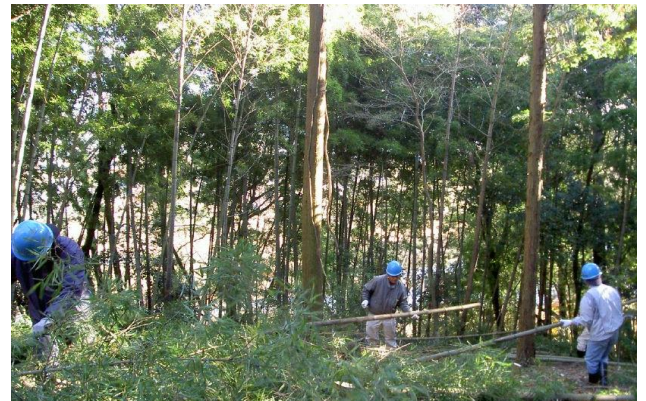
地域住民等による

- ・森林整備
- ・バッファゾーン整備

平成23～27年度は、48か所120haを整備しました。



住民参加による計画づくり



地域住民等による森林整備(たつの市)



専門家による技術指導



人家裏の危険木の伐採(委託)