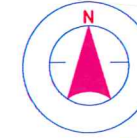
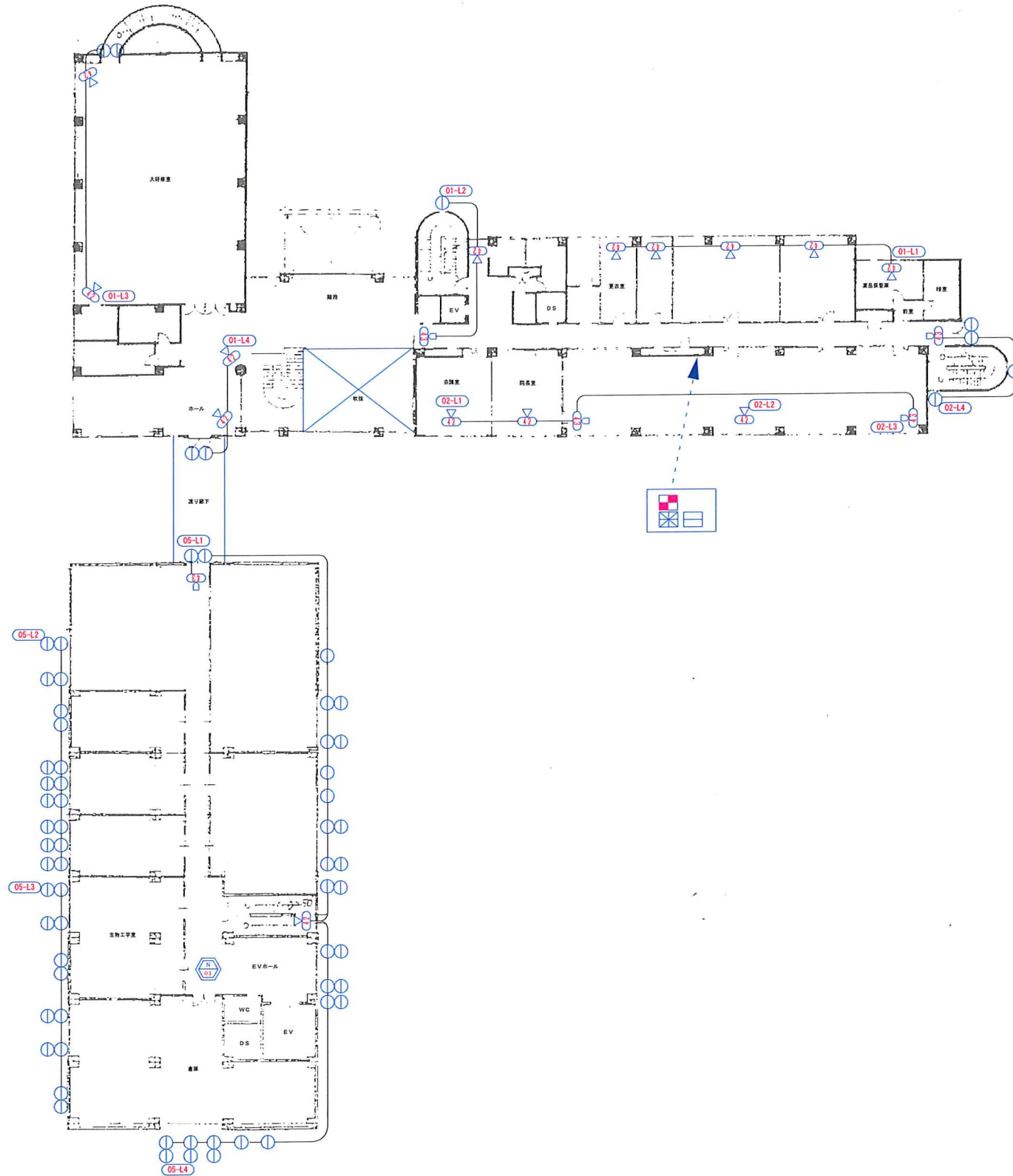


2 F



㊦



コントローラ群	ブロック NO.	ブロック内トランスポンダ
	1	
	2	
	3	
	4	
	5	

アドレス T NO.	エリア区分	アドレス T NO.	凡 例
02 00	最終	3 ~ 5	ガ ス
01	研修棟 1 F	6	最 終
02	研修棟 2 F	7	ブロック1 最 終
		8	ブロック2 最 終
03 00	最終	9	ブロック3 最 終
01	増設ポイント	10 ~ 12	侵入 1
01	実験棟 1 F 東	13 ~ 44	侵入 2
02	実験棟 1 F 北西	45 ~ 56	火 災
03	実験棟 1 F 西	57	停 電
04	実験棟 2 F 北	58	満減水
05	実験棟 2 F 東	59 ~ 61	設 備
11	実験棟 2 F 西	62	F C
12	実験棟 2 F 南西		
13	予備		建物構造
14	予備		木 造
15	予備		鉄 筋 コンクリート
停電	停電ポイント		モルタル 鉄 骨

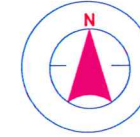
01 01	停電 2		備考
02	停電 2		
03	停電 2		
04	停電 2		
05	停電 2		
04	停電 2		
05	停電 2		
21	停電 2		
22	停電 2		
23	停電 2		
24	停電 2		
25	停電 2		

年月日・内容
変
更

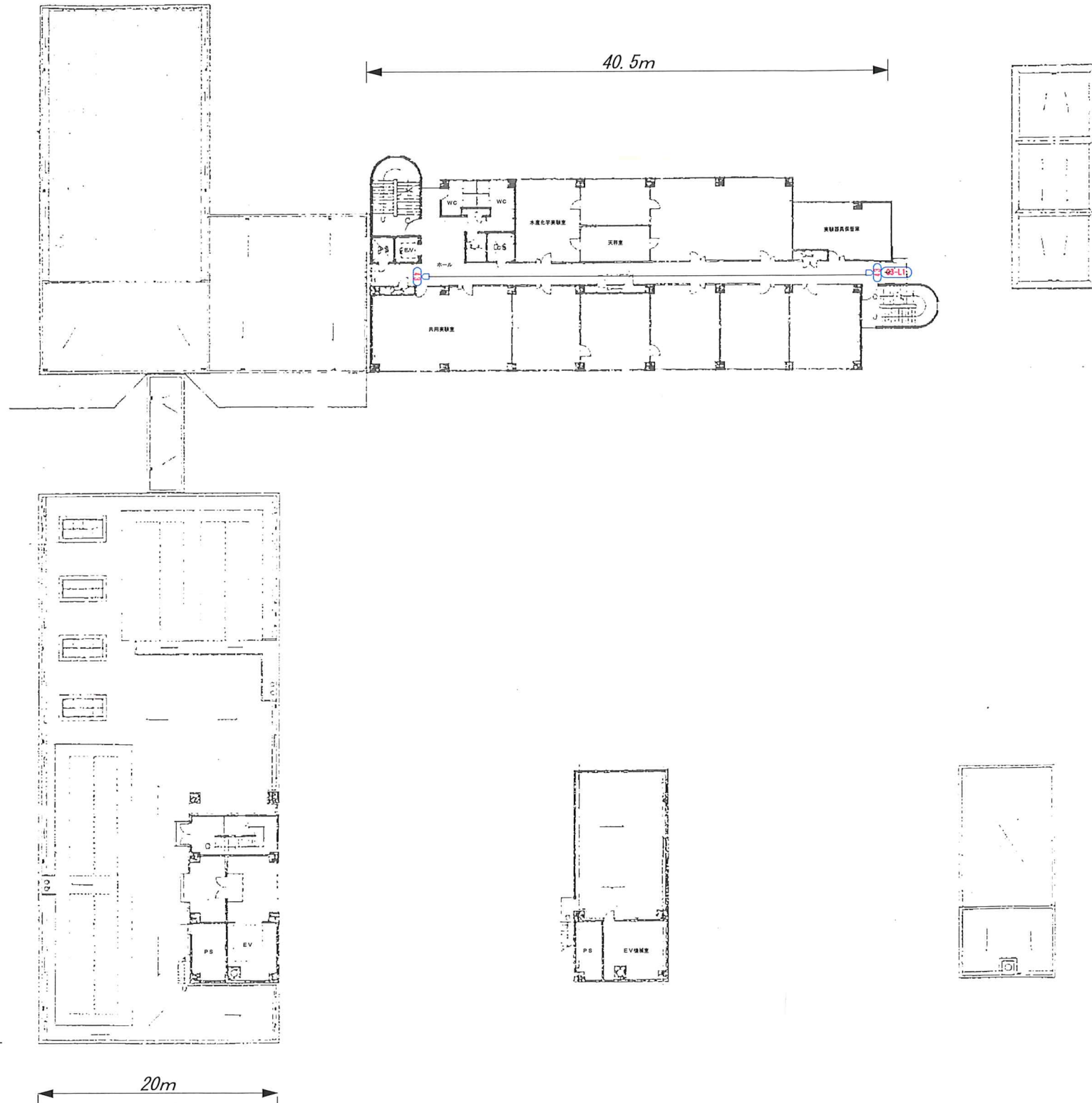
図名 2 F 平面図

非常通報用警報機器使用条件			
固定式	個	移動式	個
移動式有効エリア			

3 F



コントローラ群	ブロック NO.	ブロック内トランスポンダ
	1	
	2	
	3	
	4	
	5	



アドレス T NO.	エリア区分	アドレス T NO.	凡 例
		3~5	ガ ス
		6	最 終
		7	ブ ロ ッ ク 1 最 終
		8	ブ ロ ッ ク 2 最 終
		9	ブ ロ ッ ク 3 最 終
		10~12	侵 入 1
		13~44	侵 入 2
		45~56	火 災
		57	停 電
		58	満 減 水
		59~61	設 備
		62	F C

建物構造

- 木 造
- 鉄 筋
- コンクリート
- モルタル
- 鉄 骨

備考

年月日・内容	
変	
更	

非常通報用警報機器使用条件

図	個	機	種
式	式	式	式
移動式有効エリア			

3 F 平面図

校図者	作成年月日
則本	2016. 8. 25
シ ー ト	3 / 4

