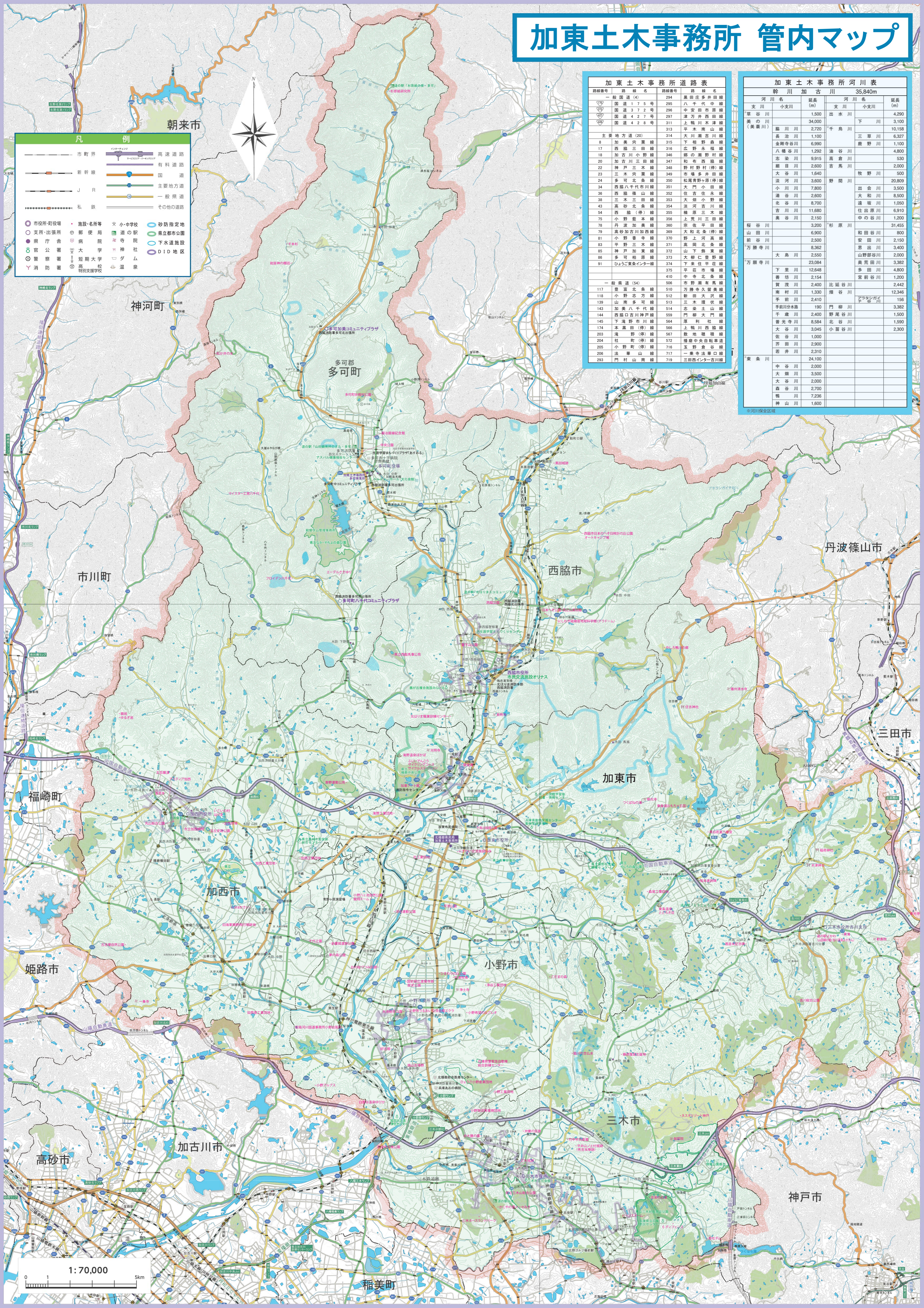


加東土木事務所 管内マップ



凡例

| | | |
|------|-------|--------|
| 市町界 | 高速道路 | 砂防指定地 |
| 新幹線 | 有料道路 | 県立都市公園 |
| J R | 国道 | 下水道施設 |
| 一般県道 | 主要地方道 | DIID地区 |
| 私鉄 | 一般県道 | その他の道路 |

| | | | |
|--------|--------|--------|--------|
| 市役所・役場 | 施設・名所等 | 文小・中学校 | 砂防指定地 |
| 支所・出張所 | 郵便局 | 道の駅 | 県立都市公園 |
| 県庁舎 | 病院 | 神社 | 下水道施設 |
| 官公署 | 大学 | ダム | DIID地区 |
| 警察署 | 短期大学 | 温泉 | |
| 消防署 | 特別支援学校 | | |

加東土木事務所道路表

| 路線番号 | 路線名 | 路線番号 | 路線名 |
|-----------|-------------|------|------------|
| 一般国道(4) | | | |
| 17 | 国道175号 | 295 | 八千代中線 |
| 18 | 国道372号 | 296 | 中安田市原線 |
| 27 | 国道427号 | 297 | 津万井西田線 |
| 28 | 国道428号 | 311 | 上輪川木津線 |
| | | 313 | 平木南山線 |
| 主要地方道(20) | | | |
| 8 | 加美突栗線 | 314 | 大川瀬吉川線 |
| 17 | 西脇三田線 | 315 | 下相野森線 |
| 18 | 加吉川小野線 | 316 | 瓜野永福線 |
| 20 | 加吉川三田線 | 346 | 野の森野村線 |
| 22 | 神戸三木線 | 347 | 和布西脇線 |
| 23 | 三木突栗線 | 348 | 野村野村(停)線 |
| 24 | 多可北条線 | 349 | 市場多井田線 |
| 34 | 西脇八千代市川線 | 350 | 松尾青野(停)線 |
| 36 | 西脇三田線 | 351 | 大門小田線 |
| 38 | 三木三田線 | 352 | 住吉住永線 |
| 43 | 高砂北条線 | 353 | 大畑小野線 |
| 54 | 西脇(停)線 | 354 | 淡河吉川線 |
| 75 | 小野三田線 | 355 | 橋原三木線 |
| 78 | 河津加美線 | 356 | 上荒川三田線 |
| 79 | 高砂加吉川西脇線 | 360 | 新田大谷線 |
| 81 | 小野寺線 | 369 | 大和北条(停)線 |
| 83 | 平野三木線 | 370 | 野上河高線 |
| 85 | 神戸加東線 | 371 | 高田北条線 |
| 86 | 多可柏原線 | 372 | 山下筋東線 |
| 91 | ひょうご東条インター線 | 373 | 大柳仁豊野線 |
| | | 374 | 下米住平在線 |
| | | 375 | 平野市場線 |
| | | 410 | 中寺北条線 |
| 一般県道(54) | | | |
| 117 | 豊高北条線 | 506 | 市野瀬有馬線 |
| 118 | 小野志方線 | 510 | 万勝寺久曾美線 |
| 130 | 山前多可線 | 512 | 新田大谷線 |
| 143 | 加美八千代線 | 513 | 三木道伏線 |
| 144 | 西脇吉川神戸線 | 514 | 志染土山線 |
| 145 | 下瀬野市川線 | 559 | 門柳大門線 |
| 174 | 本黒田(停)線 | 564 | 厚利社線 |
| 203 | 滝野(停)線 | 566 | 上輪川西脇線 |
| 204 | 社町(停)線 | 567 | 敷地穂積線 |
| 205 | 小野野(停)線 | 572 | 播磨中央自転車道 |
| 206 | 法華山線 | 716 | 玉野倉谷線 |
| 293 | 門村山南線 | 717 | 一乗寺法華口線 |
| | | 719 | 三田西インター吉川線 |

加東土木事務所河川表

幹川加古川 35,840m

| 支川 | | 延長(m) | 支川 | | 延長(m) |
|----------|-----|--------|------|-----|--------|
| 加古川 | 小支川 | 1,500 | 出水仙 | 小支川 | 4,290 |
| 美の川(美濃川) | | 34,000 | 下川 | | 3,100 |
| 船川 | | 2,720 | 千鳥川 | | 10,158 |
| 長治川 | | 1,100 | 三草川 | | 6,327 |
| 金剛寺谷川 | | 6,990 | 鹿野川 | | 1,100 |
| 八幡谷川 | | 1,292 | 油谷川 | | 4,800 |
| 志染川 | | 9,915 | 高倉川 | | 530 |
| 細目川 | | 2,600 | 吉馬川 | | 2,000 |
| 大谷川 | | 1,640 | 牧野川 | | 500 |
| 淡河川 | | 3,600 | 野間川 | | 20,809 |
| 小川川 | | 7,800 | 出合川 | | 3,500 |
| 瀬谷川 | | 2,600 | 大和川 | | 8,500 |
| 北谷川 | | 8,700 | 遠坂川 | | 1,050 |
| 吉川川 | | 11,680 | 住出原川 | | 6,910 |
| 奥谷川 | | 2,150 | 中の谷川 | | 1,200 |
| 程谷川 | | 3,200 | 杉原川 | | 31,455 |
| 山田川 | | 6,900 | 和田谷川 | | 800 |
| 前谷川 | | 2,500 | 安田川 | | 2,150 |
| 万勝寺川 | | 8,362 | 栗出川 | | 3,400 |
| | | 2,550 | 山野谷川 | | 2,000 |
| | | 23,084 | 奥野田川 | | 3,382 |
| | | 12,648 | 多田川 | | 4,800 |
| | | 2,154 | 宮前谷川 | | 1,200 |
| | | 2,400 | 比延谷川 | | 2,442 |
| | | 1,330 | 畑谷川 | | 12,346 |
| | | 2,410 | 手前川 | | 156 |
| | | 190 | 門柳川 | | 3,382 |
| | | 2,400 | 野尾谷川 | | 1,500 |
| | | 8,584 | 北谷川 | | 1,950 |
| | | 3,045 | 小苗谷川 | | 2,300 |
| | | 1,000 | | | |
| | | 2,900 | | | |
| | | 2,310 | | | |
| 東条川 | | 24,100 | | | |
| 中谷川 | | 2,000 | | | |
| 大瀬川 | | 3,500 | | | |
| 大谷川 | | 2,000 | | | |
| 森谷川 | | 2,700 | | | |
| 鴨川 | | 7,236 | | | |
| 鴨山川 | | 1,600 | | | |

1:70,000
0 1 5km