



気まぐれ日記



白と黒の詩



版画のはなし



催し案内 お楽しみ



拝受返信 おたより

▲表紙のページへ ▲更新あないへ



気まぐれ日記

2025.07

1 2 3 4 5
6 7 8 9 10 11 12
13 14 15 16 17 18 19
20 21 22 23 24 25 26
27 28 29 30 31

この月の日記は日付をクリックしてください。

ほかの月の日記は下より選択してください。

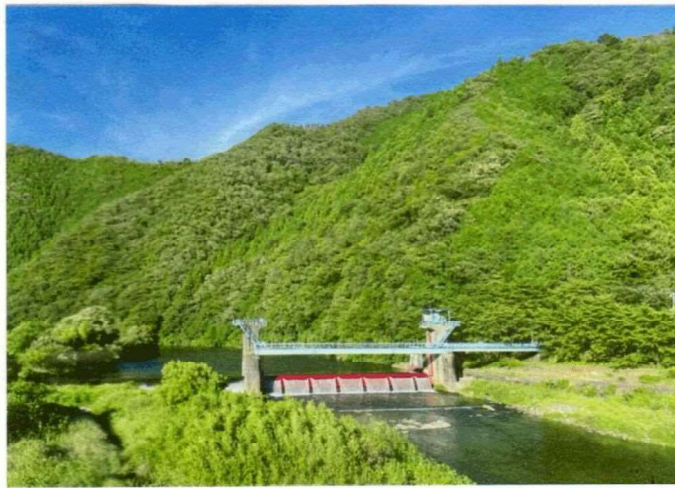
選択してください ▼



きんごうは
どしたりの
7月27日(日)

きんごうは、家にもどったら22時半。晩ごはんを食べてへんかたからお腹へこへこ。ごはんを即席チャンポンめんぞ。

西播磨県民局光都土地改良センター 曲尾村 計画課の合田弘さんのクルマに便乗させていただいて 波賀町 飯見



増保川・田井頭上工(山崎町田井)



林田川を經由して取水する赤井頭上工(たつの市)

みたか
西播磨県
民島・土
地改良セ
ンターの

合田弘さんと西播磨の
疏水・井堰を訪ね歩
いていきます。
川ではいま鮎の釣人

が。わたしは炎天下、
川の堤防からスリッ
ク。そして写真を撮
って絵の参考にします。

今日の日は
28日は「日ぞ」菜葉の
日」。食欲が落ちる
7(な)月
キウリも
こりま
したが、
ワ(な)月

夏にはサリタでナツハリ。
わたしは糖尿で、植物繊維
で食った糖分の糖化を遅
らせるのに「まき野菜から」
と教えられるので、オコウ

モロイヤ、ジュンサイミ
さくらきの瓜にはシル
ムリサキ。これも又ル又ルの
芥菜っぽいです。そう心がけて
はいるのですが、血糖値ナ
かりませんねえ。



181作
日付の
ある版
3年
行事は9時から、目録字
取材をさせていたため、

帰ってくるのは、早くて22時。
ひきついたら23時になるの
かも。
日付のある版画を彫って
おなくては。

取材は相手次第。夜打ち
朝かけもこぼれまわらう
仕事をこまめにこなした。
現役とのうからには、88歳
のいまも受けなくてはな
らなくて。ウーン……