

兵庫県企業庁 分譲用地 2026



兵庫県の充実の企業立地支援制度

充実の企業立地支援制度 兵庫県の地域創生の取組を推進する「地域創生割引制度(20%、他の制度と併せて最大30%)」や各種立地支援制度を設け、企業の皆様の立地を支援します。

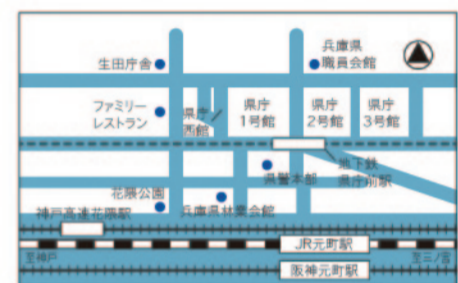
地区	播磨科学公園都市	淡路津名地区
分譲価格 割引 分譲価格	地域創生割引制度：割引率20%以内	
	研究開発型企業立地促進割引制度：割引率20%以内(併用は10%)	あわじ環境未来島構想支援割引制度：割引率20%以内(併用は10%)
税制上の優遇措置	不動産取得税(土地・家屋)の不均一課税(不動産取得税の1/2軽減、2億円限度) 要件：県内居住新規常用雇用10人以上(中小企業5人以上) ※事務所や本社機能立地の場合は「県内居住」不要	
	法人事業税の不均一課税(法人事業税の1/2軽減×5年間) 要件：①投資額(土地代除く)2億円以上(中小企業0.5億円以上) ②県内居住新規常用雇用10人以上(中小企業5人以上) ※事務所や本社機能立地の場合は「県内居住」不要	
市町税	①固定資産税の免除かつ特別奨励金(3年間)又は ②固定資産税相当額の奨励金(新設・移設3年間)(増設2年間)	①固定資産税の免除(3年間)又は ②固定資産税相当額の立地奨励金(3~7年間)
	①地域未来投資促進税制 建物、機械装置等の取得価格に対し、特別償却又は税額控除	②地方拠点強化税制(本社機能の立地に限る) ・オフィス減税(建物等の取得価格に対し、特別償却又は税額控除) ・雇用促進税制(雇用者増加数に応じ税額控除)
県	設備補助 補助率：5%(県が定める重点支援産業は7%、水素関連は10%)(原則100億円限度) 要件：投資額(土地代除く)20億円以上(中小企業1億円以上)	雇用補助 補助率：正規雇用60万円/人、非正規雇用(中小企業のみ)30万円/人 要件：県内居住新規常用雇用10人以上(中小企業5人以上)
	雇用奨励金(上郡町) 30万円×新規常用雇用者数(3年間) 雇用奨励金(上郡町) 助成額：緑地面積×4,000円/10㎡×2/3 限度額：300万円	雇用奨励金(淡路市) 助成額：10万円×新規常用雇用者数 明石海峡大橋及び大鳴門橋通行料、並びに水道使用料の助成金(淡路市) 限度額：法人市民税相当額 期間：3~5年間 下水道使用料に対する助成金(淡路市) 助成額：50円/㎡ 限度額：500万円/年 期間：30年以内 ※いずれも、以下認定資産種類、新規地元雇用者数により、適用の有無や期間の違いあり
助成金	※各種要件があります	

～創意と工夫で未来を拓く企業庁～ 兵庫県企業庁 企業誘致課

〒650-8567
神戸市中央区下山手通5丁目10番1号
TEL.078-362-4326 FAX.078-362-4272
<https://www.hyogo-sangyoyouchi.jp/>



(2026年内リニューアル予定)



播磨科学公園都市 Nishi Harima

播磨科学公園都市は、「人と自然と科学が調和する高次元機能都市」をトータルコンセプトとして、ものづくり企業等の集積を中心に、最先端の学術研究機能、快適な居住環境、余暇機能など、産・学・住遊の各機能を総合的に備えた都市として整備を進めています。

※記載の情報は、概ね2026年4月1日現在のものです。最新の分譲状況及び詳細についてはお問い合わせください。

特徴

- 大型放射光施設「SPring-8」やX線自由電子レーザー施設「SACLA」、中型放射光施設「ニュースバル」など世界最先端の研究施設が都市内に立地
- 「SPring-8」は高度化に向けて整備中
- 播磨自動車道・播磨新宮ICから、山陽自動車道・中国自動車道により大阪・神戸と直結
- 産業立地条例に基づく投資促進地域の指定等による優遇措置が充実
- その他企業立地支援制度あり(以下の01~04)



■ 一般産業用地は全区画分譲済み
■ 業務用地(●表示)は分譲中・分譲開始予定
業務用地各物件の詳細はホームページにてご確認ください >>>>



01 研究開発型企業立地促進割引制度 (1) 割引率：20%以内(地域創生割引制度と併用の場合10%) (2) 対象企業：研究開発型企業 ① SPring-8、ニュースバル、SACLAを活用する企業 ② ナノテクノロジー分野の企業 ③ 創業、次世代省工新材料開発関連企業 ④ 兵庫県立大学等、県内の高等教育機関や公設試験研究機関との共同研究を行う企業 ⑤ FOCUSスパコン等、県内の高度な研究・分析施設を活用する企業 ⑥ 研究所・研究室等の研究開発施設を設置する企業	02 地域創生割引制度 (1) 割引率：20%以内 (2) 対象企業 ① 県外から本社機能を移転する企業 ② 県内で本社機能を拡充する企業	03 地質等調査費助成制度 ボーリング調査費を助成(1企業最大500万円)
02 地域創生割引制度 (1) 割引率：20%以内 (2) 対象企業 ① 県外から本社機能を移転する企業 ② 県内で本社機能を拡充する企業	03 地質等調査費助成制度 ボーリング調査費を助成(1企業最大500万円)	04 立地企業研究開発支援助成制度 SPring-8などの機器使用料を助成(1/2)

淡路津名地区 Awaji Tsuna



特徴

- 本州と四国を結ぶ交通の要衝である淡路島東中央部の臨海部に位置し、神戸淡路鳴門自動車道・津名一宮ICへ約4km~7km
- 公共岸壁(生穂地区)を備え、海上輸送も便利(使用にあたっては申請要)
- 産業立地条例に基づく投資促進地域の指定等による優遇措置が充実
- その他企業立地支援制度あり(以下の01~04)

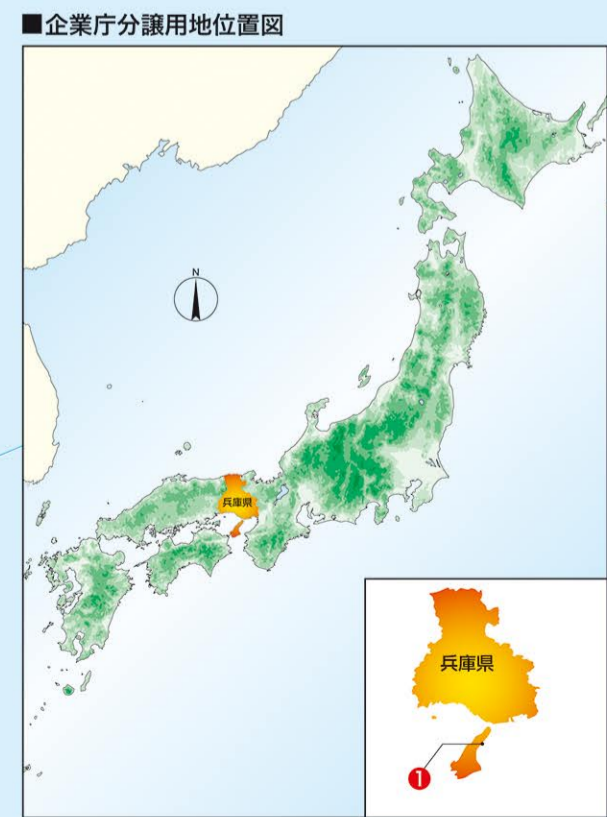
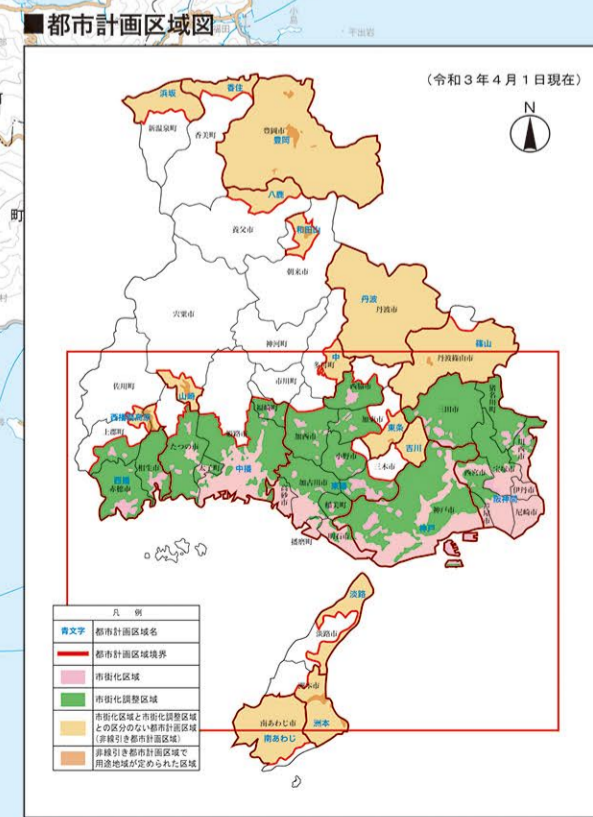
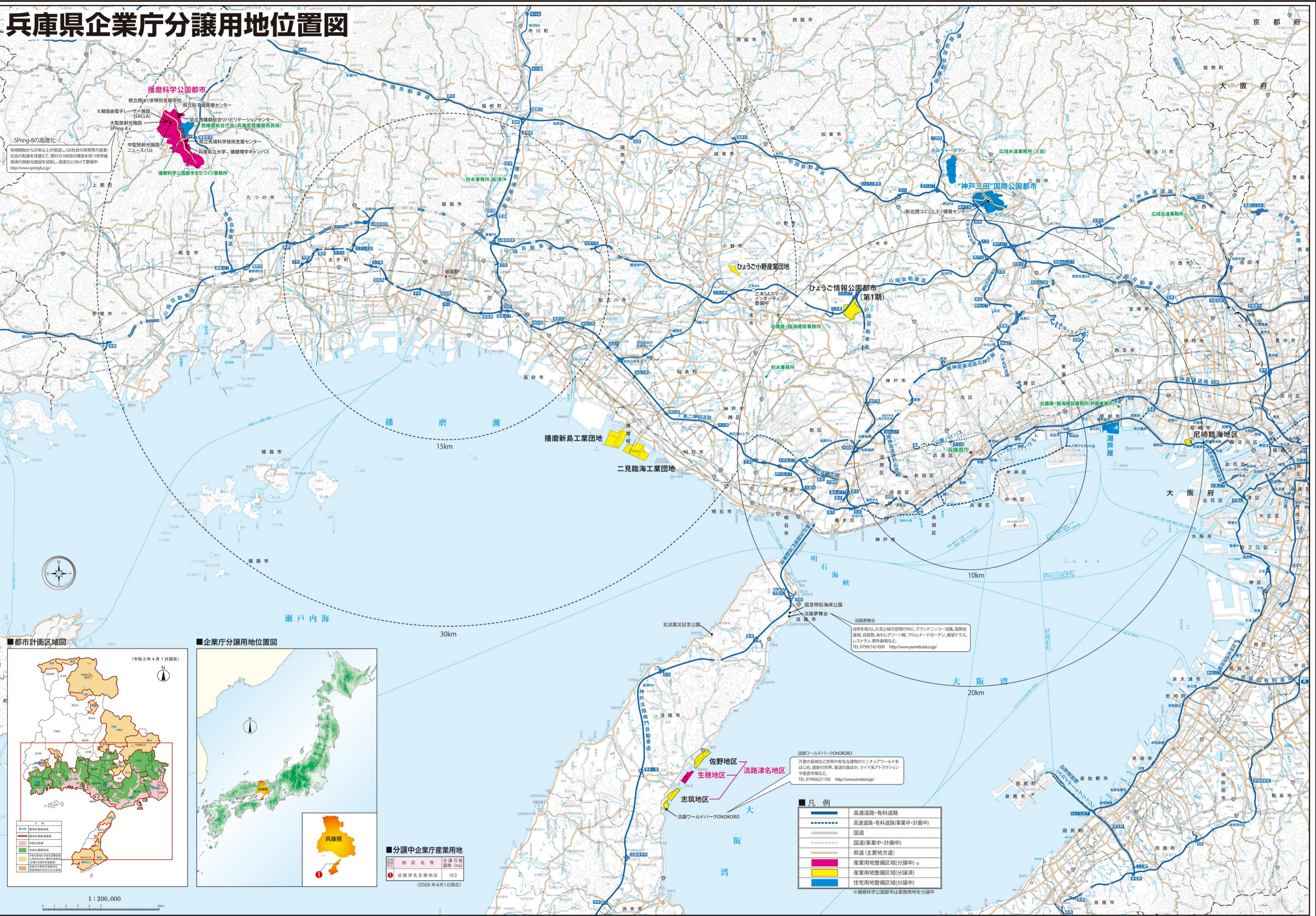
01 地域創生割引制度 (1) 割引率：20%以内 (2) 対象企業 ① 県外から本社機能を移転する企業 ② 県内で本社機能を拡充する企業	02 あわじ環境未来島構想支援割引制度 (1) 割引率：20%以内(左記制度と併用の場合10%) (2) 対象企業 下記製品の生産・流通・販売企業 ① 省エネルギー推進 …… 環境への負荷低減製品など ② 地域ブランド発展 …… 地域素材活用製品など ③ 生活向上 …… 医薬品・福祉用品など	03 公共岸壁等使用料助成制度 公共岸壁及び埠頭の使用料を助成(1/2)
		04 地質等調査費助成制度 ボーリング調査費を助成(1企業最大500万円)

志筑地区 淡路ワールドパークONOKORO、ショッピングセンター、ホームセンター、市立ホールが立地する複合機能地区	生穂地区 3地区の中央に位置。淡路市役所、淡路市防災あんしんセンター、メガワットソーラーが立地し、公共岸壁を備え、大規模区画に対応できる地区	佐野地区 サッカーグラウンド、野球場のある県立淡路佐野運動公園や、メガワットソーラーが立地、大規模、中小規模区画とも対応できる地区
---------------------------------------------------------------------	----------------------------------------------------------------------------------	-----------------------------------------------------------------------------



兵庫県企業庁分譲用地位置図

令和八年四月現在



■分譲中企業庁産業用地

地区名等	分譲可能面積 (ha)
淡路津名生穂地区	183

(2026年4月1日現在)

■凡例

	高速道路・有料道路
	高速道路・有料道路(事業中・計画中)
	国道
	国道(事業中・計画中)
	県道(主要地方道)
	産業用地整備区域(分譲中)※
	産業用地整備区域(分譲済)
	住宅用地整備区域(分譲中)

※播磨科学公園都市は業務用地を分譲中

淡路ワールドパークONOKORO
 万葉の長城など世界の有名な建物のミニチュアワールドをはじめ、道徳の世界、童話の森ほか、ライトアップアクションや屋敷市場など
 TEL.0799(2)1192 <http://www.onokoro.jp/>

淡路夢舞台
 自然を元にした花と緑の空間の中に、グランドニッコー淡路、国際会議場、百段苑、あわじグリーン館、プロムナードガーデン、展覧テラス、レストラン、野外劇場など
 TEL.0799(7)1000 <http://www.yumebutai.co.jp/>

この地図の作成に当たっては、国土地理院発行の地図(国土地理院基本情報 20万)を使用した。

地図印刷：株式会社