

# 兵庫県鉱工業指数月報

## 平成31年3月（速報）

令和元年5月24日公表

兵庫県企画県民部ビジョン局統計課

### 1 概況

#### 生産指数は2か月ぶりに低下（対前月比2.5%減）

3月の鉱工業指数（季節調整済）は、生産指数は前月比2.5%減で2か月ぶりに低下、出荷指数は同1.4%減で2か月ぶりに低下、在庫指数は同1.0%減で2か月ぶりに低下した。

原指数は、生産指数は前年同月比7.2%減で2か月連続低下、出荷指数は同7.8%減で2か月連続低下、在庫指数は同0.3%増で2か月連続上昇した。

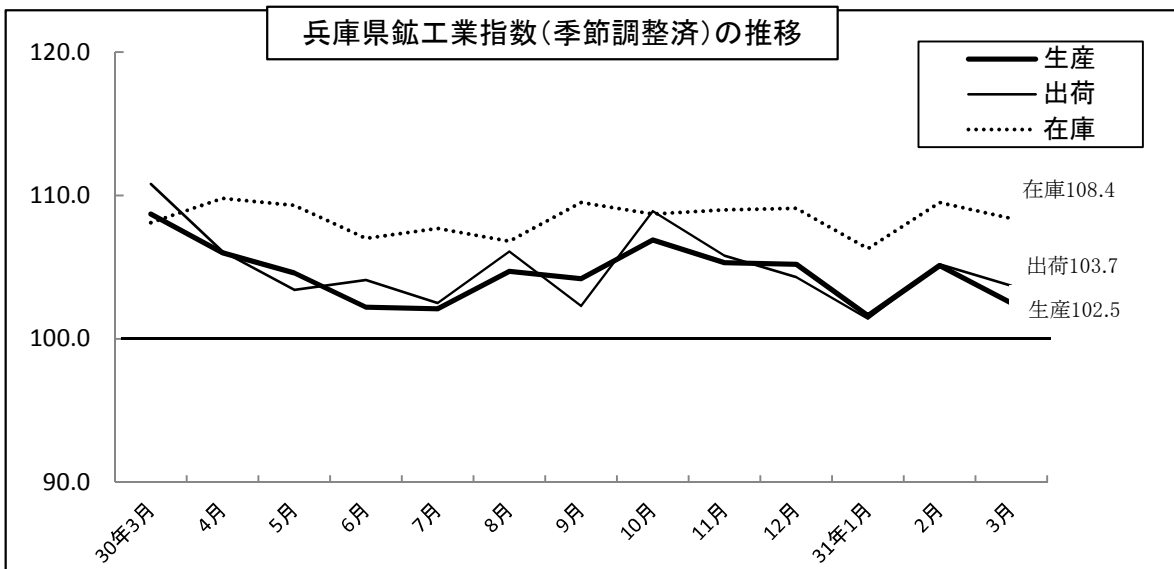
生産指数の低下した主な業種は、汎用・業務用機械工業、食料品工業、電気・情報通信機械工業。

総じてみれば兵庫県の生産活動は、やや弱い動きがみられる。

#### 兵庫県鉱工業指数(平成31年3月)

平成27年=100

|     | 季節調整済指数 |           | 原指数   | 対前年同月比増減(%) |
|-----|---------|-----------|-------|-------------|
|     | 指数      | 対前月比増減(%) |       |             |
| 生産  | 102.5   | ▲ 2.5     | 119.2 | ▲ 7.2       |
| 出荷  | 103.7   | ▲ 1.4     | 121.1 | ▲ 7.8       |
| 在庫  | 108.4   | ▲ 1.0     | 103.7 | 0.3         |
| 在庫率 | 118.2   | ▲ 0.8     | 99.6  | 7.6         |



次回（平成31年4月（速報））公表予定日  
令和元年6月21日（金）

## 2 業種別動向(季節調整済指数)《主要9業種の動向》

### (1) 生産指数

| 業種名                 | ウェイト<br>(1万分比) | 対前月比<br>増減(%) | 指数の上昇または低下に寄与した品目 |   |
|---------------------|----------------|---------------|-------------------|---|
|                     |                |               | 上昇                | 低下  |
| 鉄鋼・非鉄<br>金属工業       | 981.4          | 2.5           | 上昇                | 特殊鋼熱間圧延鋼材、亜鉛めっき鋼板、普通鋼鋼帯、特殊鋼冷間仕上鋼材                       |
|                     |                |               | 低下                | ブリキ・ティンフリースチール、普通鋼鋼管、鋳鉄铸件、普通鋼鋼板                         |
| 金属製品<br>工業          | 778.4          | ▲ 3.3         | 上昇                | 石油温水給湯暖房機、プレハブ建築用軽量鉄骨系パネル、鋼管製管継手、スチール・ステンレスドア           |
|                     |                |               | 低下                | ガス湯沸器、PC鋼より線、ガス温水給湯暖房機・風呂がま、ワイヤロープ                      |
| 生産用機<br>械工業         | 826.6          | 2.5           | 上昇                | 建設用クレーン、混合機・かくはん機・粉碎機、ショベル系掘削機械、プレイバックロボット              |
|                     |                |               | 低下                | 熱交換器、その他の超硬工具、コンクリート機械、金属工作専用機                          |
| 汎用・業務<br>用機械工<br>業  | 819.1          | ▲ 15.6        | 上昇                | ボイラ部品、油圧機器、歯車、自動調整弁                                     |
|                     |                |               | 低下                | 蒸気タービン部品、汎用内熱機関、エスカレータ、固定比減速機                           |
| 電気・情報<br>通信機<br>械工業 | 1,583.2        | ▲ 3.7         | 上昇                | 海上・航空移動通信装置、非標準油入り変圧器(10000kVA以上)、テレメータ・テレコントロール、開閉制御装置 |
|                     |                |               | 低下                | 一般用タービン発電機、ノート型パソコン、無線位置測定装置、電力変換装置                     |
| 輸送機<br>械工業          | 975.2          | 1.4           | 上昇                | 特装ボデー、二輪自動車(125ml超)、特殊自動車、二輪自動車部品                       |
|                     |                |               | 低下                | 航空機用発動機部品、航空機用機体部品、旅客車、機関部品                             |
| 窯業・土石<br>製品工業       | 269.9          | 1.5           | 上昇                | ガラス製容器類、ファインセラミックス(構造材)、研削砥石、複層ガラス                      |
|                     |                |               | 低下                | 無アルカリガラス基板、耐火れんが、不定形耐火物、ほうろう鉄器製品                        |
| 化学工業                | 1,194.6        | 1.6           | 上昇                | 医薬品、メタクリル酸エステルモノマー、界面活性剤、印刷インキ                          |
|                     |                |               | 低下                | 自動車排気ガス浄化用触媒、酢酸、酸化チタン、水系合成樹脂塗料                          |
| 食料品<br>工業           | 1,092.9        | ▲ 5.1         | 上昇                | 精米、清酒、糖類、塩  |
|                     |                |               | 低下                | ビール、麺類、チーズ、パン   |

### (2) 出荷指数

| 業 種 名       | 対前月比<br>増減(%) |
|-------------|---------------|
| 鉄鋼・非鉄金属工業   | ▲ 4.6         |
| 金属製品工業      | ▲ 3.1         |
| 生産用機械工業     | ▲ 1.2         |
| 汎用・業務用機械工業  | ▲ 14.6        |
| 電気・情報通信機械工業 | 8.9           |
| 輸送機械工業      | 4.8           |
| 窯業・土石製品工業   | ▲ 4.7         |
| 化学工業        | ▲ 0.5         |
| 食料品工業       | 0.3           |

### (3) 在庫指数

| 業 種 名       | 対前月比<br>増減(%) |
|-------------|---------------|
| 鉄鋼・非鉄金属工業   | 1.1           |
| 金属製品工業      | 0.1           |
| 生産用機械工業     | 7.4           |
| 汎用・業務用機械工業  | 4.2           |
| 電気・情報通信機械工業 | ▲ 13.6        |
| 輸送機械工業      | ▲ 4.3         |
| 窯業・土石製品工業   | 1.5           |
| 化学工業        | 0.7           |
| 食料品工業       | —             |

### 3 全国・近畿地域の鋳工業指数との比較

#### (1) 全国の鋳工業指数

平成31年3月 (速報)

平成27年=100

|    | 季節調整済<br>指数 | 対前月比  | 原指数   | 対前年同月  |
|----|-------------|-------|-------|--------|
|    |             | 増減(%) |       | 比増減(%) |
| 生産 | 101.9       | ▲ 0.9 | 110.6 | ▲ 4.6  |
| 出荷 | 101.6       | ▲ 0.6 | 112.8 | ▲ 3.3  |
| 在庫 | 104.0       | 1.6   | 99.1  | 0.4    |

#### (2) 近畿地域の鋳工業指数

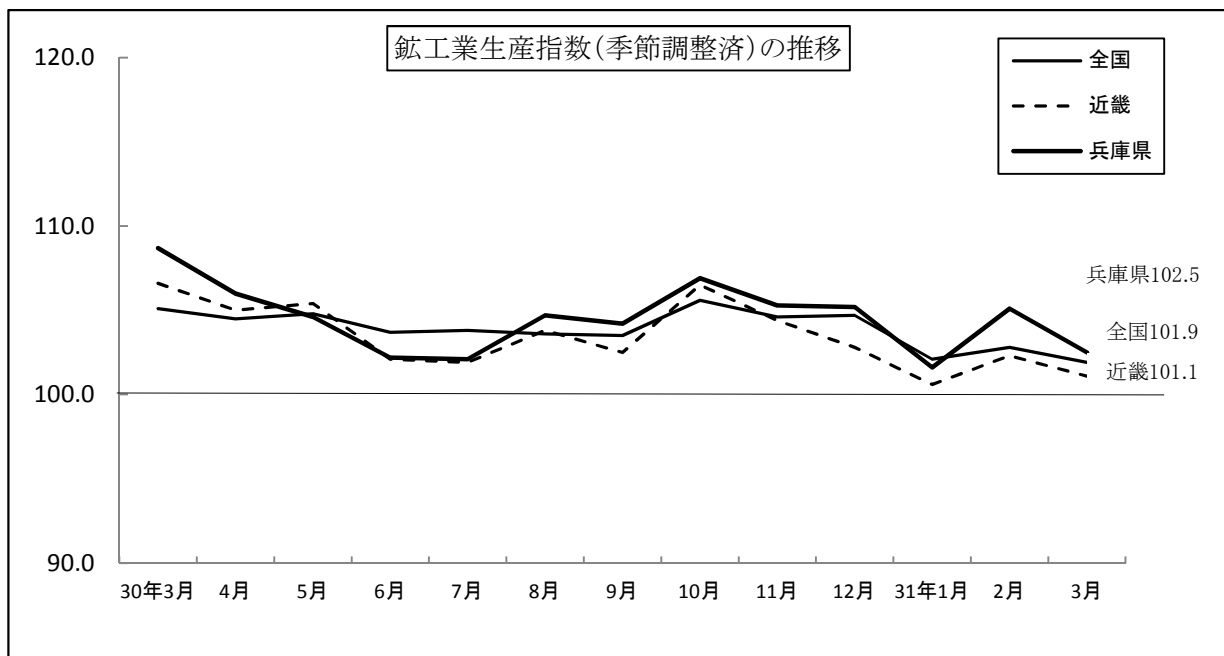
平成31年3月 (速報)

平成27年=100

|    | 季節調整済<br>指数 | 対前月比  | 原指数   | 対前年同月  |
|----|-------------|-------|-------|--------|
|    |             | 増減(%) |       | 比増減(%) |
| 生産 | 101.1       | ▲ 1.2 | 111.1 | ▲ 6.6  |
| 出荷 | 101.0       | 0.2   | 113.5 | ▲ 7.0  |
| 在庫 | 102.8       | 2.8   | 96.0  | ▲ 0.1  |

#### (3) 全国・近畿地域・兵庫県の生産指数(季節調整済)の推移

平成27年=100



出所：全国の鋳工業指数は経済産業省：鋳工業指数。  
近畿地域の鋳工業指数は近畿経済産業局：鋳工業指数。

注意：全国、近畿地域及び兵庫県のそれぞれにおいて、鋳工業の生産構造が異なるため、それぞれの鋳工業指数の採用品目及びウェイトは異なる。

## 利用上の注意

1 鉱工業指数とは  
兵庫県内の鉱工業生産活動（生産・出荷・在庫）の、全体的な水準の推移を明らかにすることを目的として、月々の鉱工業生産活動数量を、ある一定時期を基準にして指数化したものである。

2 基準時  
平成27年（2015年）を基準としている。よって、指数値は平成27年の平均値を100.0とする比率で示している。

3 採用品目数  
参考系列を含め、生産指数及び出荷指数は313品目、在庫指数は191品目、在庫率指数は182品目を採用している。

4 分類  
日本標準産業分類を基本とした「業種分類」と、品目の経済的用途に着目した「特殊分類」の2とおりの方法によって分類している。

5 ウェイト  
ウェイトは、それぞれ基準時の付加価値額、生産者出荷額及び生産者製品在庫額の、県内鉱工業全体に対する各品目の1万分比である。

$$\text{個別指数} = \frac{\text{比較時数量}}{\text{基準時数量}} \times 100.0$$

6 作成の方法

(1) 個別指数（品目別指数）

$$\text{総合指数} = \frac{\left[ \frac{\text{比較時数量}}{\text{基準時数量}} \times \text{基準時ウェイト} \right] \text{の総和}}{\text{基準時ウェイトの総和}} \times 100.0$$

(2) 総合指数

$$\text{ただし、在庫率} = \frac{\text{在庫数量}}{\text{出荷数量（または生産数量）}}$$

7 季節調整

季節調整とは、原指数を季節指数で除算することにより、季節変動を除去することで、調整後の指数を季節調整済指数という。季節調整は、鉱工業、製造工業、業種分類、特殊分類等の各系列ごとに季節指数を作成して行っている。

生産、出荷指数在庫、在庫率指数については米国商務省センサス局が開発したセンサス局法（X-12-ARIMA）により季節、曜日・祝祭日調整を行っている。

8 資料出所

指数作成は、「経済産業省生産動態統計調査」を主として、関係官公庁や業界団体、事業所等からの資料による。

9 略称・記号

この月報で使用している略称及び記号は次のとおり。

| 略称  | 説明         | 記号  | 説明       |
|-----|------------|-----|----------|
| 生産  | 生産指数       | 0   | } 表章単位未満 |
| 出荷  | 生産者出荷指数    | 0.0 |          |
| 在庫  | 生産者製品在庫指数  | —   | 該当なし     |
| 在庫率 | 生産者製品在庫率指数 | ▲   | 負数       |

# 兵庫県鉱工業指数

平成31年3月(速報)

## 指数表

### 業種分類別指数

|     |              |    |
|-----|--------------|----|
| 表 1 | 生産指数 (業種分類別) | 6  |
| 表 2 | 出荷指数 (業種分類別) | 8  |
| 表 3 | 在庫指数 (業種分類別) | 10 |

### 特殊分類別指数

|     |              |    |
|-----|--------------|----|
| 表 4 | 生産指数 (特殊分類別) | 12 |
| 表 5 | 出荷指数 (特殊分類別) | 13 |
| 表 6 | 在庫指数 (特殊分類別) | 14 |

### 在庫率指数

|     |       |    |
|-----|-------|----|
| 表 7 | 在庫率指数 | 15 |
|-----|-------|----|

### 指数表の利用上の注意

- 1 当月指数は速報値です。確報値は次月の速報公表時に公表を予定しています。
- 2 表中で「r」が付された指数は訂正值です。
- 3 確報値であっても、その後の年間補正作業により訂正されることがあります。その場合、この月報の表中で「r」が付されていない指数でも、訂正されている場合があります。
- 4 生産指数、出荷指数、在庫指数において、一部業種において小分類の指数は掲載していません。詳細は兵庫県鉱工業指数のホームページに掲載の「時系列データ」をご覧ください。
- 5 在庫率指数は、総合指数のみ掲載しています。業種分類別、特殊分類別の在庫率指数は、兵庫県鉱工業指数のホームページに掲載の「時系列データ」をご覧ください。

兵庫県鉱工業指数のホームページ [https://web.pref.hyogo.lg.jp/kk11/ac08\\_2\\_000000039.html](https://web.pref.hyogo.lg.jp/kk11/ac08_2_000000039.html)

第1表 生産指数(業種分類別)

| 時系列            | 生産指数(業種分類別) |        |           |       |        |        |         |            |             |             |        |          |        |           |
|----------------|-------------|--------|-----------|-------|--------|--------|---------|------------|-------------|-------------|--------|----------|--------|-----------|
|                | 鉱工業         | 製造工業   | 鉄鋼・非鉄金属工業 | 鉄鋼業   | 非鉄金属工業 | 金属製品工業 | 生産用機械工業 | 汎用・業務用機械工業 | 電子部品・デバイス工業 | 電気・情報通信機械工業 | 電気機械工業 | 情報通信機械工業 | 輸送機械工業 | 窯業・土石製品工業 |
| ウェイト           | 10000.0     | 9998.5 | 981.4     | 825.5 | 155.9  | 778.4  | 826.6   | 819.1      | 319.4       | 1583.2      | 1191.6 | 391.6    | 975.2  | 269.9     |
| <b>原指数</b>     |             |        |           |       |        |        |         |            |             |             |        |          |        |           |
| 26年平均          | 101.3       | 101.3  | 102.7     | 103.2 | 100.1  | 103.3  | 102.6   | 105.5      | 102.9       | 103.6       | 97.8   | 121.5    | 97.1   | 94.1      |
| 27年平均          | 100.0       | 100.0  | 100.0     | 100.0 | 100.0  | 100.0  | 100.0   | 100.0      | 100.0       | 100.0       | 100.0  | 100.0    | 100.0  | 100.0     |
| 28年平均          | 99.4        | 99.4   | 97.5      | 98.5  | 92.3   | 99.1   | 92.7    | 97.0       | 93.9        | 100.2       | 102.3  | 93.8     | 106.8  | 103.1     |
| 29年平均          | 101.9       | 101.9  | 100.8     | 101.7 | 95.9   | 100.6  | 98.0    | 104.7      | 92.5        | 95.2        | 94.3   | 97.9     | 123.4  | 103.0     |
| 30年平均          | 104.7       | 104.7  | 97.8      | 97.7  | 98.5   | 101.8  | 105.8   | 119.6      | 93.1        | 96.8        | 96.2   | 98.6     | 133.5  | 106.9     |
| 30年3月          | 128.5       | 128.5  | 105.8     | 105.2 | 109.0  | 109.5  | 131.3   | 169.9      | 100.1       | 175.8       | 162.1  | 217.4    | 144.5  | 106.0     |
| 4月             | 101.1       | 101.1  | 94.7      | 93.2  | 103.1  | 103.1  | 109.7   | 97.0       | 94.7        | 89.7        | 91.3   | 85.0     | 110.7  | 108.7     |
| 5月             | 99.2        | 99.2   | 99.9      | 100.6 | 96.1   | 96.5   | 107.7   | 96.3       | 98.0        | 87.4        | 83.0   | 100.6    | 115.7  | 102.9     |
| 6月             | 106.2       | 106.2  | 98.5      | 97.1  | 105.8  | 94.7   | 97.5    | 146.2      | 95.8        | 89.9        | 89.2   | 92.1     | 143.5  | 99.3      |
| 7月             | 100.3       | 100.3  | 97.2      | 95.6  | 105.7  | 97.4   | 95.5    | 101.0      | 95.5        | 84.3        | 87.7   | 73.8     | 130.8  | 106.1     |
| 8月             | 96.5        | 96.5   | 94.7      | 97.5  | 80.1   | 91.7   | 100.0   | 131.9      | 93.6        | 78.6        | 81.8   | 68.8     | 115.7  | 104.5     |
| 9月             | 103.6       | 103.6  | 90.6      | 93.0  | 77.9   | 97.6   | 105.6   | 162.8      | 89.5        | 99.4        | 103.4  | 87.0     | 127.5  | 108.2     |
| 10月            | 107.1       | 107.1  | 101.3     | 102.8 | 93.4   | 113.1  | 110.1   | 116.5      | 95.3        | 85.3        | 90.2   | 70.4     | 142.9  | 118.6     |
| 11月            | 107.6       | 107.6  | 99.9      | 98.4  | 107.9  | 111.8  | 106.6   | 112.9      | 90.6        | 91.2        | 94.1   | 82.6     | 153.5  | 116.0     |
| 12月            | 107.6       | 107.6  | 98.8      | 99.5  | 95.5   | 101.6  | 100.9   | 119.3      | 81.6        | 99.2        | 101.0  | 93.8     | 150.9  | 111.5     |
| 31年1月          | 95.3        | 95.3   | 94.4      | 97.5  | 78.1   | 94.9   | 95.7    | 102.0      | 76.7        | 76.1        | 70.0   | 94.9     | 143.6  | 97.1      |
| 2月             | 104.1       | 104.1  | 89.6      | 91.2  | 81.0   | 98.5   | 104.7   | 122.8      | 74.8        | 95.8        | 87.3   | 121.7    | 140.1  | 93.2      |
| 3月             | 119.2       | 119.2  | 99.7      | 102.6 | 84.3   | 97.8   | 119.2   | 163.2      | 76.3        | 130.3       | 119.7  | 162.5    | 145.3  | 98.1      |
| 対前年同月比増減 %     | ▲ 7.2       | ▲ 7.2  | ▲ 5.8     | ▲ 2.5 | ▲ 22.7 | ▲ 10.7 | ▲ 9.2   | ▲ 3.9      | ▲ 23.8      | ▲ 25.9      | ▲ 26.2 | ▲ 25.3   | 0.6    | ▲ 7.5     |
| <b>季節調整済指数</b> |             |        |           |       |        |        |         |            |             |             |        |          |        |           |
| 30年3月          | 108.7       | 108.7  | 99.9      | 99.3  | 101.0  | 104.0  | 111.5   | 111.7      | 93.7        | 119.9       | 116.4  | 124.8    | 130.5  | 103.7     |
| 4月             | 106.0       | 106.0  | 99.8      | 100.1 | 99.6   | 106.5  | 112.1   | 114.1      | 100.9       | 111.8       | 110.7  | 120.4    | 118.0  | 110.7     |
| 5月             | 104.6       | 104.6  | 96.7      | 97.4  | 92.5   | 108.2  | 109.8   | 117.6      | 100.3       | 99.9        | 93.9   | 118.5    | 122.8  | 113.0     |
| 6月             | 102.2       | 102.2  | 98.2      | 97.9  | 98.9   | 95.9   | 89.5    | 136.6      | 94.4        | 85.4        | 81.9   | 100.8    | 142.9  | 95.7      |
| 7月             | 102.1       | 102.1  | 96.1      | 94.7  | 103.2  | 99.4   | 95.1    | 114.4      | 91.5        | 91.3        | 94.3   | 81.3     | 138.3  | 101.3     |
| 8月             | 104.7       | 104.7  | 98.6      | 97.5  | 105.4  | 100.9  | 106.3   | 136.9      | 93.5        | 91.8        | 92.8   | 90.3     | 124.8  | 109.3     |
| 9月             | 104.2       | 104.2  | 92.1      | 92.4  | 100.8  | 101.9  | 107.8   | 135.7      | 87.5        | 91.5        | 94.2   | 84.7     | 130.7  | 109.6     |
| 10月            | 106.9       | 106.9  | 102.3     | 104.6 | 89.4   | 104.2  | 113.6   | 139.3      | 92.7        | 91.0        | 95.5   | 76.2     | 137.4  | 110.2     |
| 11月            | 105.3       | 105.3  | 99.2      | 98.6  | 100.3  | 103.5  | 110.7   | 124.4      | 88.6        | 92.0        | 90.2   | 86.1     | 145.2  | 107.0     |
| 12月            | 105.2       | 105.2  | 98.7      | 99.9  | 92.0   | 96.5   | 107.5   | 108.2      | 85.9        | 95.3        | 95.9   | 94.9     | 147.6  | 113.3     |
| 31年1月          | 101.6       | 101.6  | 92.2      | 95.5  | 75.4   | 92.0   | 100.1   | 119.6      | 80.2        | 82.4        | 77.0   | 102.5    | 145.0  | 102.9     |
| 2月             | 105.1       | 105.1  | 92.1      | 95.0  | 77.8   | 97.7   | 101.2   | 129.3      | 77.2        | 94.3        | 92.8   | 100.8    | 132.5  | 95.8      |
| 3月             | 102.5       | 102.5  | 94.4      | 96.9  | 79.3   | 94.5   | 103.7   | 109.1      | 72.5        | 90.8        | 88.7   | 92.9     | 134.3  | 97.2      |
| 対前月比増減 %       | ▲ 2.5       | ▲ 2.5  | 2.5       | 2.0   | 1.9    | ▲ 3.3  | 2.5     | ▲ 15.6     | ▲ 6.1       | ▲ 3.7       | ▲ 4.4  | ▲ 7.8    | 1.4    | 1.5       |

|        |                   |                    |                          |        |            |       |                  |       |       |            |            |             |       | 《参考》                       |  |
|--------|-------------------|--------------------|--------------------------|--------|------------|-------|------------------|-------|-------|------------|------------|-------------|-------|----------------------------|--|
| 化学工業   | 石油・<br>石炭製品<br>工業 | プラスチッ<br>ク製品<br>工業 | パルプ・<br>紙・<br>紙加工品<br>工業 | 食品工業   | その他の<br>工業 |       |                  |       |       |            |            |             | 鉱業    | 汎用・生<br>産用・業<br>務用機械<br>工業 |  |
|        |                   |                    |                          |        |            | 繊維工業  | 木材・<br>木製品<br>工業 | 家具工業  | 印刷業   | ゴム製品<br>工業 | 皮革製品<br>工業 | その他<br>製品工業 |       |                            |  |
| 1194.6 | 38.8              | 405.6              | 239.3                    | 1092.9 | 474.1      | 160.5 | 23.2             | 17.2  | 37.4  | 130.8      | 99.5       | 5.5         | 1.5   | 1645.7                     |  |
| 98.6   | 99.9              | 102.3              | 100.2                    | 98.7   | 102.0      | 105.6 | 113.8            | 97.8  | 124.9 | 105.6      | 80.7       | 104.7       | 93.0  | 104.0                      |  |
| 100.0  | 100.0             | 100.0              | 100.0                    | 100.0  | 100.0      | 100.0 | 100.0            | 100.0 | 100.0 | 100.0      | 100.0      | 100.0       | 100.0 | 100.0                      |  |
| 101.5  | 101.6             | 98.6               | 102.3                    | 99.5   | 96.6       | 96.7  | 91.4             | 95.4  | 90.2  | 98.2       | 98.2       | 93.5        | 88.8  | 94.9                       |  |
| 102.6  | 100.3             | 96.2               | 106.2                    | 101.0  | 95.6       | 94.2  | 92.4             | 95.3  | 82.8  | 103.1      | 94.1       | 88.6        | 98.9  | 101.3                      |  |
| 104.4  | 97.1              | 96.7               | 103.0                    | 97.8   | 94.6       | 94.1  | 77.0             | 96.0  | 76.1  | 107.6      | 89.3       | 86.1        | 97.2  | 112.7                      |  |
| 105.6  | 102.7             | 101.7              | 112.3                    | 112.0  | 100.4      | 98.1  | 71.1             | 108.9 | 86.2  | 117.5      | 92.7       | 90.3        | 91.3  | 150.5                      |  |
| 104.9  | 99.7              | 98.0               | 114.6                    | 104.8  | 98.4       | 96.1  | 91.4             | 85.1  | 77.3  | 112.8      | 96.4       | 69.0        | 107.8 | 103.4                      |  |
| 105.3  | 94.6              | 97.3               | 99.0                     | 95.6   | 92.0       | 93.4  | 71.1             | 87.0  | 70.8  | 103.7      | 88.1       | 90.4        | 93.8  | 102.0                      |  |
| 106.4  | 87.6              | 105.9              | 111.7                    | 97.5   | 95.0       | 94.3  | 81.2             | 85.8  | 76.5  | 108.2      | 91.5       | 77.5        | 97.6  | 121.8                      |  |
| 103.1  | 100.0             | 100.1              | 113.0                    | 99.7   | 96.9       | 97.5  | 71.1             | 93.6  | 78.4  | 110.2      | 92.3       | 95.0        | 91.6  | 98.2                       |  |
| 95.5   | 102.1             | 85.8               | 100.0                    | 87.2   | 88.6       | 94.8  | 71.1             | 86.2  | 69.8  | 94.4       | 81.9       | 99.4        | 99.0  | 115.8                      |  |
| 93.1   | 92.4              | 93.6               | 88.8                     | 84.7   | 92.8       | 91.2  | 81.2             | 81.2  | 80.5  | 109.5      | 84.0       | 69.8        | 89.1  | 134.1                      |  |
| 109.0  | 102.2             | 104.4              | 96.2                     | 103.2  | 100.6      | 103.3 | 81.2             | 116.1 | 78.4  | 114.2      | 88.7       | 100.4       | 101.4 | 113.3                      |  |
| 104.1  | 84.6              | 106.2              | 100.5                    | 104.6  | 98.2       | 100.8 | 81.2             | 115.5 | 76.8  | 112.1      | 84.7       | 96.5        | 96.8  | 109.7                      |  |
| 108.5  | 101.7             | 94.0               | 104.0                    | 107.6  | 93.8       | 94.1  | 81.2             | 96.9  | 73.2  | 104.3      | 89.5       | 97.8        | 96.0  | 110.0                      |  |
| 104.6  | 103.8             | 82.8               | 89.0                     | 80.4   | 85.7       | 85.4  | 81.2             | 95.0  | 66.5  | 96.2       | 79.1       | 81.6        | 98.1  | 98.8                       |  |
| 124.6  | 86.9              | 92.5               | 97.6                     | 89.8   | 86.7       | 72.8  | 81.2             | 102.9 | 72.0  | 107.1      | 86.0       | 93.8        | 97.9  | 113.7                      |  |
| 138.0  | 94.2              | 96.9               | 110.6                    | 98.7   | 93.8       | 94.1  | 71.1             | 104.1 | 84.1  | 110.3      | 78.2       | 103.4       | 82.9  | 141.1                      |  |
| 30.7   | ▲ 8.3             | ▲ 4.7              | ▲ 1.5                    | ▲ 11.9 | ▲ 6.6      | ▲ 4.1 | 0.0              | ▲ 4.4 | ▲ 2.4 | ▲ 6.1      | ▲ 15.6     | 14.5        | ▲ 9.2 | ▲ 6.2                      |  |
| 97.7   | 100.4             | 95.0               | 106.7                    | 99.8   | 94.7       | 97.0  | 73.2             | 101.6 | 78.4  | 106.1      | 89.9       | 75.8        | 100.2 | 110.9                      |  |
| 101.1  | 98.1              | 95.3               | 111.4                    | 98.2   | 95.6       | 93.9  | 91.5             | 88.9  | 78.6  | 106.5      | 92.7       | 70.4        | 108.7 | 111.9                      |  |
| 100.6  | 98.2              | 98.0               | 105.9                    | 99.6   | 94.0       | 90.5  | 69.7             | 96.8  | 77.4  | 109.9      | 91.5       | 97.6        | 98.6  | 112.8                      |  |
| 98.4   | 97.8              | 97.7               | 105.8                    | 96.7   | 95.3       | 97.2  | 81.3             | 91.2  | 76.1  | 106.1      | 89.7       | 80.5        | 99.4  | 112.6                      |  |
| 101.1  | 95.3              | 96.4               | 104.9                    | 100.0  | 93.9       | 94.3  | 72.0             | 97.2  | 73.7  | 106.2      | 87.2       | 105.3       | 88.9  | 104.0                      |  |
| 99.4   | 99.5              | 95.8               | 103.7                    | 101.6  | 93.0       | 95.3  | 71.1             | 90.0  | 72.4  | 108.0      | 84.4       | 108.9       | 97.4  | 120.5                      |  |
| 99.0   | 92.5              | 97.1               | 88.7                     | 96.2   | 93.7       | 93.0  | 83.6             | 86.3  | 71.1  | 109.2      | 88.5       | 75.7        | 90.8  | 124.2                      |  |
| 104.7  | 97.9              | 99.1               | 92.2                     | 97.5   | 95.3       | 94.8  | 78.0             | 105.9 | 76.0  | 107.7      | 87.8       | 90.5        | 95.0  | 128.1                      |  |
| 108.6  | 87.8              | 99.3               | 100.4                    | 95.4   | 95.4       | 97.1  | 76.4             | 105.0 | 74.1  | 108.5      | 85.1       | 89.3        | 88.8  | 117.6                      |  |
| 115.4  | 101.1             | 98.3               | 103.5                    | 93.6   | 95.3       | 95.7  | 81.4             | 94.9  | 71.5  | 109.6      | 88.1       | 96.2        | 94.2  | 109.0                      |  |
| 112.4  | 98.7              | 90.6               | 98.8                     | 94.6   | 91.0       | 87.9  | 82.4             | 92.6  | 77.3  | 104.0      | 84.4       | 81.0        | 98.3  | 108.8                      |  |
| 128.0  | 94.2              | 98.7               | 103.7                    | 93.9   | 90.5       | 81.6  | 82.0             | 96.8  | 79.6  | 109.4      | 84.6       | 94.2        | 101.6 | 114.8                      |  |
| 130.0  | 91.6              | 92.1               | 105.9                    | 89.1   | 89.4       | 94.5  | 74.6             | 101.4 | 76.3  | 100.4      | 76.4       | 90.1        | 91.8  | 105.9                      |  |
| 1.6    | ▲ 2.8             | ▲ 6.7              | 2.1                      | ▲ 5.1  | ▲ 1.2      | 15.8  | ▲ 9.0            | 4.8   | ▲ 4.1 | ▲ 8.2      | ▲ 9.7      | ▲ 4.4       | ▲ 9.6 | ▲ 7.8                      |  |

第2表 出荷指数(業種分類別)

| 時系列            | 業種分類別   |        |           |        |        |         |            |             |             |        |          |          |        |           |
|----------------|---------|--------|-----------|--------|--------|---------|------------|-------------|-------------|--------|----------|----------|--------|-----------|
|                | 鉄工業     | 製造工業   | 鉄鋼・非鉄金属工業 |        | 金属製品工業 | 生産用機械工業 | 汎用・業務用機械工業 | 電子部品・デバイス工業 | 電気・情報通信機械工業 | 電気機械工業 |          | 情報通信機械工業 | 輸送機械工業 | 窯業・土石製品工業 |
|                |         |        | 鉄鋼業       | 非鉄金属工業 |        |         |            |             |             | 電気機械工業 | 情報通信機械工業 |          |        |           |
| ウェイト           | 10000.0 | 9999.3 | 1490.5    | 1258.4 | 232.1  | 645.6   | 686.7      | 735.4       | 238.1       | 1695.9 | 1228.1   | 467.8    | 904.2  | 225.3     |
| <b>原指数</b>     |         |        |           |        |        |         |            |             |             |        |          |          |        |           |
| 26年平均          | 100.3   | 100.3  | 103.9     | 103.8  | 104.0  | 103.1   | 100.0      | 104.0       | 100.1       | 98.6   | 98.7     | 98.4     | 97.1   | 98.4      |
| 27年平均          | 100.0   | 100.0  | 100.0     | 100.0  | 100.0  | 100.0   | 100.0      | 100.0       | 100.0       | 100.0  | 100.0    | 100.0    | 100.0  | 100.0     |
| 28年平均          | 99.4    | 99.4   | 98.4      | 99.3   | 93.6   | 99.2    | 90.7       | 95.6        | 92.6        | 99.8   | 101.2    | 95.9     | 109.6  | 102.1     |
| 29年平均          | 101.3   | 101.3  | 103.2     | 104.5  | 96.0   | 98.4    | 92.9       | 105.4       | 82.3        | 92.7   | 92.2     | 93.9     | 124.0  | 105.4     |
| 30年平均          | 105.2   | 105.2  | 109.2     | 110.0  | 105.1  | 102.2   | 105.7      | 119.6       | 80.9        | 96.6   | 96.3     | 97.1     | 130.6  | 111.0     |
| 30年3月          | 131.4   | 131.4  | 119.1     | 117.9  | 126.0  | 106.8   | 137.2      | 168.8       | 88.9        | 179.3  | 170.6    | 202.0    | 149.8  | 114.1     |
| 4月             | 100.0   | 100.0  | 105.5     | 106.7  | 99.2   | 97.5    | 106.6      | 96.3        | 83.5        | 85.8   | 87.8     | 80.6     | 110.7  | 113.0     |
| 5月             | 97.3    | 97.3   | 107.8     | 110.8  | 91.4   | 90.7    | 101.5      | 97.1        | 81.1        | 82.9   | 81.4     | 87.1     | 107.3  | 96.9      |
| 6月             | 106.2   | 106.2  | 109.2     | 111.3  | 97.9   | 93.5    | 99.1       | 141.4       | 87.7        | 94.3   | 89.2     | 107.5    | 132.0  | 106.7     |
| 7月             | 99.6    | 99.6   | 106.0     | 107.2  | 99.4   | 98.1    | 97.3       | 100.8       | 83.1        | 82.1   | 82.5     | 80.9     | 118.2  | 112.2     |
| 8月             | 99.6    | 99.6   | 102.3     | 105.0  | 87.6   | 90.4    | 101.4      | 138.1       | 85.3        | 84.3   | 84.1     | 84.8     | 106.1  | 113.7     |
| 9月             | 104.3   | 104.3  | 103.6     | 98.1   | 133.6  | 97.8    | 106.1      | 156.0       | 77.1        | 101.7  | 105.1    | 92.8     | 123.0  | 106.7     |
| 10月            | 109.4   | 109.4  | 120.6     | 122.8  | 108.3  | 113.3   | 108.0      | 116.9       | 77.6        | 88.9   | 92.0     | 80.6     | 145.0  | 126.8     |
| 11月            | 108.6   | 108.6  | 114.9     | 116.2  | 108.0  | 117.1   | 107.5      | 115.3       | 78.6        | 89.0   | 90.9     | 83.9     | 148.4  | 120.9     |
| 12月            | 109.3   | 109.3  | 111.4     | 112.3  | 106.9  | 113.6   | 98.1       | 119.1       | 68.0        | 98.8   | 101.4    | 92.0     | 147.4  | 114.4     |
| 31年1月          | 94.4    | 94.4   | 108.3     | 108.4  | 107.6  | 106.1   | 90.1       | 102.5       | 63.9        | 79.3   | 78.6     | 81.0     | 127.3  | 100.6     |
| 2月             | 102.1   | 102.1  | 105.7     | 105.9  | 104.4  | 99.5    | 104.5      | 125.2       | 66.2        | 88.3   | 83.5     | 100.7    | 138.5  | 98.8      |
| 3月             | 121.1   | 121.1  | 112.6     | 115.5  | 96.7   | 101.9   | 124.3      | 167.7       | 76.2        | 136.7  | 130.3    | 153.6    | 147.7  | 103.6     |
| 対前年同月比増減 %     | ▲ 7.8   | ▲ 7.8  | ▲ 5.5     | ▲ 2.0  | ▲ 23.3 | ▲ 4.6   | ▲ 9.4      | ▲ 0.7       | ▲ 14.3      | ▲ 23.8 | ▲ 23.6   | ▲ 24.0   | ▲ 1.4  | ▲ 9.2     |
| <b>季節調整済指数</b> |         |        |           |        |        |         |            |             |             |        |          |          |        |           |
| 30年3月          | 110.8   | 110.8  | 108.3     | 107.0  | 119.9  | 100.5   | 110.4      | 110.6       | 80.3        | 123.8  | 116.3    | 144.4    | 137.8  | 106.2     |
| 4月             | 106.1   | 105.9  | 111.4     | 113.5  | 101.7  | 101.6   | 111.3      | 112.3       | 89.0        | 103.9  | 107.5    | 95.2     | 117.4  | 115.9     |
| 5月             | 103.4   | 103.4  | 107.2     | 109.2  | 95.0   | 101.2   | 103.5      | 115.2       | 84.9        | 98.5   | 98.3     | 105.6    | 114.2  | 114.9     |
| 6月             | 104.1   | 104.2  | 110.6     | 113.4  | 95.9   | 99.5    | 90.4       | 134.2       | 87.7        | 88.2   | 81.5     | 109.9    | 126.9  | 109.5     |
| 7月             | 102.5   | 102.5  | 104.6     | 106.6  | 95.6   | 106.1   | 96.5       | 116.7       | 79.9        | 90.6   | 92.0     | 88.5     | 124.0  | 106.5     |
| 8月             | 106.1   | 106.2  | 106.8     | 109.5  | 89.6   | 104.0   | 109.4      | 143.0       | 83.7        | 96.0   | 93.9     | 94.0     | 114.5  | 116.3     |
| 9月             | 102.3   | 102.4  | 105.9     | 99.7   | 136.0  | 99.5    | 102.5      | 136.0       | 72.0        | 91.6   | 93.6     | 86.7     | 124.1  | 113.5     |
| 10月            | 108.9   | 109.0  | 117.4     | 118.9  | 108.0  | 103.1   | 116.8      | 134.8       | 75.7        | 95.8   | 99.9     | 84.4     | 138.6  | 116.7     |
| 11月            | 105.8   | 105.8  | 112.0     | 112.4  | 107.1  | 104.7   | 110.4      | 129.1       | 77.3        | 92.1   | 93.0     | 83.5     | 139.0  | 110.3     |
| 12月            | 104.3   | 104.3  | 112.6     | 114.5  | 106.7  | 104.3   | 105.4      | 108.7       | 71.4        | 90.2   | 90.9     | 88.5     | 145.9  | 105.1     |
| 31年1月          | 101.4   | 101.4  | 107.5     | 107.7  | 106.0  | 100.8   | 97.7       | 115.5       | 70.8        | 88.0   | 88.2     | 87.8     | 133.4  | 103.6     |
| 2月             | 105.2   | 105.2  | 108.8     | 108.8  | 107.8  | 100.1   | 103.1      | 130.5       | 68.9        | 88.0   | 87.5     | 91.5     | 132.7  | 102.1     |
| 3月             | 103.7   | 103.7  | 103.8     | 106.1  | 94.3   | 97.0    | 101.9      | 111.4       | 70.3        | 95.8   | 90.7     | 109.2    | 139.1  | 97.3      |
| 対前月比増減 %       | ▲ 1.4   | ▲ 1.4  | ▲ 4.6     | ▲ 2.5  | ▲ 12.5 | ▲ 3.1   | ▲ 1.2      | ▲ 14.6      | 2.0         | 8.9    | 3.7      | 19.3     | 4.8    | ▲ 4.7     |



|        |                   |                    |                          |           |            |       |                  |       |       |            |            |             | 《参考》  |                            |
|--------|-------------------|--------------------|--------------------------|-----------|------------|-------|------------------|-------|-------|------------|------------|-------------|-------|----------------------------|
| 化学工業   | 石油・<br>石炭製品<br>工業 | プラスチック<br>製品<br>工業 | パルプ・<br>紙・<br>紙加工品<br>工業 | 食料品<br>工業 | その他の<br>工業 | 繊維工業  | 木材・<br>木製品<br>工業 | 家具工業  | 印刷業   | ゴム製品<br>工業 | 皮革製品<br>工業 | その他<br>製品工業 | 鉱業    | 汎用・生<br>産用・業<br>務用機械<br>工業 |
|        |                   |                    |                          |           |            |       |                  |       |       |            |            |             |       |                            |
| 1096.5 | 90.9              | 334.9              | 209.8                    | 1269.1    | 376.4      | 146.1 | 18.9             | 14.5  | 27.4  | 99.9       | 58.9       | 10.7        | 0.7   | 1422.1                     |
| 96.9   | 99.7              | 103.9              | 100.8                    | 98.7      | 103.8      | 106.3 | 116.1            | 98.7  | 125.2 | 106.6      | 79.7       | 105.8       | 95.4  | 102.1                      |
| 100.0  | 100.0             | 100.0              | 100.0                    | 100.0     | 100.0      | 100.0 | 100.0            | 100.0 | 100.0 | 100.0      | 100.0      | 100.0       | 100.0 | 100.0                      |
| 102.4  | 101.1             | 99.0               | 102.9                    | 98.4      | 95.5       | 95.8  | 91.4             | 95.9  | 90.0  | 97.2       | 96.0       | 93.2        | 86.4  | 93.3                       |
| 104.0  | 99.9              | 97.4               | 104.7                    | 100.8     | 94.8       | 95.1  | 90.7             | 96.1  | 82.6  | 100.6      | 91.5       | 89.6        | 95.5  | 99.4                       |
| 104.9  | 97.8              | 98.7               | 98.8                     | 98.3      | 93.6       | 94.2  | 76.0             | 94.8  | 76.0  | 106.0      | 86.6       | 82.8        | 93.2  | 112.3                      |
| 110.1  | 101.3             | 101.6              | 111.4                    | 108.5     | 100.0      | 94.8  | 70.2             | 130.9 | 86.0  | 120.3      | 91.7       | 72.5        | 88.0  | 153.6                      |
| 106.3  | 101.5             | 104.0              | 106.6                    | 99.0      | 94.9       | 92.5  | 90.2             | 88.3  | 77.2  | 107.9      | 94.1       | 72.4        | 95.8  | 101.2                      |
| 103.8  | 98.2              | 95.7               | 99.2                     | 97.7      | 91.1       | 92.8  | 70.2             | 85.8  | 70.7  | 103.3      | 87.5       | 69.6        | 89.9  | 99.2                       |
| 104.8  | 95.0              | 103.4              | 104.5                    | 100.4     | 92.9       | 95.2  | 80.2             | 82.5  | 76.3  | 105.5      | 84.7       | 69.3        | 89.3  | 121.0                      |
| 102.7  | 99.9              | 102.7              | 106.7                    | 102.1     | 92.6       | 95.0  | 70.2             | 85.6  | 78.4  | 102.3      | 86.0       | 89.4        | 88.5  | 99.1                       |
| 98.8   | 100.8             | 90.4               | 96.9                     | 99.5      | 92.1       | 92.1  | 70.2             | 80.7  | 69.8  | 105.7      | 87.8       | 101.2       | 90.2  | 120.4                      |
| 94.0   | 89.2              | 97.8               | 91.4                     | 90.2      | 91.6       | 93.2  | 80.2             | 85.6  | 80.4  | 102.4      | 83.0       | 71.4        | 95.5  | 131.9                      |
| 109.4  | 97.8              | 107.2              | 96.7                     | 100.2     | 104.8      | 113.2 | 80.2             | 99.0  | 78.2  | 117.6      | 86.8       | 90.8        | 93.4  | 112.6                      |
| 107.2  | 93.6              | 109.4              | 91.6                     | 101.9     | 101.1      | 106.9 | 80.2             | 104.6 | 76.6  | 114.5      | 80.5       | 104.4       | 97.6  | 111.6                      |
| 108.4  | 100.5             | 98.3               | 90.3                     | 110.5     | 94.9       | 95.0  | 80.2             | 88.1  | 73.0  | 113.1      | 79.5       | 102.0       | 93.9  | 109.0                      |
| 104.3  | 102.2             | 85.2               | 81.2                     | 70.2      | 82.9       | 81.3  | 80.2             | 93.4  | 66.3  | 91.5       | 81.4       | 64.3        | 95.3  | 96.5                       |
| 116.8  | 89.3              | 89.9               | 92.3 r                   | 81.8      | 88.2       | 76.5  | 80.2             | 106.1 | 71.9  | 109.0      | 87.5       | 90.9        | 92.3  | 115.2                      |
| 129.8  | 98.6              | 97.0               | 106.3                    | 94.1      | 96.3       | 92.4  | 80.2             | 134.7 | 83.9  | 114.0      | 75.3       | 108.7       | 87.4  | 146.8                      |
| 17.9   | ▲ 2.7             | ▲ 4.5              | ▲ 4.6                    | ▲ 13.3    | ▲ 3.7      | ▲ 2.5 | 14.2             | 2.9   | ▲ 2.4 | ▲ 5.2      | ▲ 17.9     | 49.9        | ▲ 0.7 | ▲ 4.4                      |
| 100.4  | 98.6              | 95.8               | 106.9                    | 102.5     | 92.8       | 93.2  | 71.4             | 90.4  | 78.3  | 103.0      | 86.9       | 67.9        | 98.0  | 108.9                      |
| 102.9  | 101.5             | 98.8               | 103.5                    | 97.5      | 90.7       | 88.2  | 89.1             | 96.4  | 78.5  | 101.4      | 85.5       | 75.7        | 98.1  | 111.5                      |
| 102.1  | 97.9              | 93.9               | 106.5                    | 101.2     | 94.6       | 91.3  | 68.1             | 100.3 | 77.4  | 112.8      | 89.4       | 87.6        | 91.6  | 109.8                      |
| 100.5  | 98.3              | 97.4               | 102.8                    | 100.6     | 94.1       | 100.6 | 80.2             | 92.9  | 76.0  | 103.2      | 86.2       | 61.5        | 89.3  | 112.9                      |
| 101.9  | 98.2              | 98.3               | 99.6                     | 101.1     | 92.9       | 94.2  | 68.6             | 91.4  | 73.5  | 103.9      | 87.5       | 87.1        | 89.7  | 105.7                      |
| 103.2  | 100.0             | 98.0               | 100.4                    | 103.6     | 93.8       | 89.2  | 72.7             | 91.4  | 72.2  | 118.3      | 86.2       | 110.1       | 88.0  | 129.0                      |
| 98.6   | 91.7              | 101.4              | 92.3                     | 93.7      | 92.4       | 97.2  | 84.2             | 90.9  | 70.9  | 101.1      | 83.7       | 74.8        | 92.0  | 120.6                      |
| 104.3  | 94.1              | 101.6              | 90.3                     | 96.3      | 99.2       | 101.9 | 77.6             | 104.0 | 76.0  | 113.1      | 87.1       | 85.0        | 90.1  | 128.0                      |
| 107.8  | 96.0              | 102.5              | 87.5                     | 96.0      | 99.6       | 105.2 | 77.4             | 101.9 | 74.0  | 114.3      | 82.8       | 98.6        | 83.9  | 120.0                      |
| 113.5  | 98.9              | 102.8              | 89.0                     | 90.5      | 94.1       | 98.4  | 79.1             | 89.2  | 71.3  | 101.8      | 85.5       | 96.9        | 97.9  | 107.5                      |
| 111.0  | 97.6              | 94.6               | 90.0                     | 88.9      | 89.5       | 82.9  | 80.1             | 94.4  | 77.1  | 107.8      | 85.4       | 69.0        | 94.0  | 105.1                      |
| 121.1  | 96.6              | 98.4               | 99.6 r                   | 89.5      | 92.2       | 84.1  | 84.8             | 89.7  | 79.5  | 115.8      | 82.7       | 89.4        | 94.4  | 117.3                      |
| 120.5  | 96.3              | 93.5               | 104.1                    | 89.8      | 90.4       | 93.1  | 82.3             | 94.6  | 76.1  | 97.8       | 71.9       | 104.1       | 98.7  | 105.6                      |
| ▲ 0.5  | ▲ 0.3             | ▲ 5.0              | 4.5                      | 0.3       | ▲ 2.0      | 10.7  | ▲ 2.9            | 5.5   | ▲ 4.3 | ▲ 15.5     | ▲ 13.1     | 16.4        | 4.6   | ▲ 10.0                     |

第3表 在庫指数(業種分類別)

| 時系列            | 業種分類別   |        |           |        |        |         |            |             |             |        |          |          |        |           |
|----------------|---------|--------|-----------|--------|--------|---------|------------|-------------|-------------|--------|----------|----------|--------|-----------|
|                | 鉄工業     | 製造工業   | 鉄鋼・非鉄金属工業 |        | 金属製品工業 | 生産用機械工業 | 汎用・業務用機械工業 | 電子部品・デバイス工業 | 電気・情報通信機械工業 | 電気機械工業 |          | 情報通信機械工業 | 輸送機械工業 | 窯業・土石製品工業 |
|                |         |        | 鉄鋼業       | 非鉄金属工業 |        |         |            |             |             | 電気機械工業 | 情報通信機械工業 |          |        |           |
| ウェイト           | 10000.0 | 9987.9 | 2305.4    | 2043.4 | 262.0  | 758.5   | 872.7      | 307.4       | 199.4       | 1368.5 | 1086.6   | 281.9    | 237.8  | 607.2     |
| <b>原指数</b>     |         |        |           |        |        |         |            |             |             |        |          |          |        |           |
| 26年平均          | 98.8    | 98.8   | 94.9      | 94.1   | 100.6  | 95.1    | 100.3      | 133.7       | 135.5       | 99.3   | 100.4    | 95.1     | 99.4   | 91.3      |
| 27年平均          | 100.0   | 100.0  | 100.0     | 100.0  | 100.0  | 100.0   | 100.0      | 100.0       | 100.0       | 100.0  | 100.0    | 100.0    | 100.0  | 100.0     |
| 28年平均          | 104.7   | 104.7  | 107.9     | 108.2  | 106.3  | 97.4    | 108.9      | 91.3        | 104.3       | 111.7  | 112.0    | 110.7    | 84.2   | 118.3     |
| 29年平均          | 104.8   | 104.8  | 105.7     | 105.1  | 110.4  | 101.4   | 107.6      | 93.5        | 69.2        | 113.7  | 113.5    | 114.6    | 101.9  | 126.8     |
| 30年平均          | 108.3   | 108.3  | 105.1     | 101.6  | 132.5  | 117.7   | 105.3      | 90.9        | 82.9        | 119.2  | 111.2    | 150.1    | 146.4  | 114.8     |
| 30年3月          | 103.4   | 103.4  | 104.0     | 99.5   | 139.3  | 88.2    | 96.7       | 83.5        | 66.6        | 122.0  | 112.4    | 158.8    | 91.9   | 117.9     |
| 4月             | 106.2   | 106.2  | 107.9     | 103.7  | 140.9  | 104.3   | 99.8       | 88.9        | 66.4        | 121.2  | 112.9    | 153.1    | 110.2  | 117.9     |
| 5月             | 108.7   | 108.7  | 107.4     | 104.4  | 130.8  | 118.3   | 107.1      | 83.9        | 88.5        | 119.4  | 101.7    | 187.7    | 137.9  | 118.8     |
| 6月             | 107.6   | 107.6  | 103.3     | 98.8   | 138.4  | 125.9   | 109.7      | 84.0        | 75.2        | 113.0  | 105.4    | 142.1    | 124.5  | 116.4     |
| 7月             | 110.8   | 110.8  | 103.4     | 97.8   | 147.1  | 131.3   | 105.3      | 85.1        | 79.0        | 126.1  | 115.6    | 166.7    | 144.0  | 114.4     |
| 8月             | 110.2   | 110.2  | 107.2     | 102.5  | 143.5  | 141.7   | 104.8      | 83.2        | 71.9        | 116.4  | 107.9    | 149.0    | 173.2  | 110.7     |
| 9月             | 110.7   | 110.7  | 104.5     | 103.1  | 115.4  | 140.4   | 103.5      | 97.5        | 80.7        | 117.4  | 112.7    | 135.5    | 207.0  | 110.8     |
| 10月            | 110.1   | 110.1  | 102.1     | 100.8  | 112.0  | 143.4   | 103.5      | 106.8       | 103.8       | 109.3  | 103.6    | 131.2    | 174.6  | 110.2     |
| 11月            | 108.4   | 108.4  | 102.5     | 100.1  | 121.3  | 135.1   | 103.1      | 96.1        | 104.9       | 115.7  | 110.6    | 135.1    | 165.5  | 107.7     |
| 12月            | 107.5   | 107.5  | 98.9      | 96.8   | 115.3  | 121.4   | 102.6      | 97.4        | 110.9       | 123.9  | 120.0    | 138.9    | 121.3  | 107.3     |
| 31年1月          | 107.1   | 107.1  | 97.1      | 100.0  | 74.3   | 111.5   | 110.8      | 98.9        | 110.2       | 111.7  | 99.3     | 159.6    | 154.0  | 108.4     |
| 2月             | 109.9   | 109.9  | 94.9      | 97.9   | 71.6   | 129.0   | 113.8      | 92.1        | 101.1       | 120.0  | 106.0    | 173.8    | 133.2  | 109.6     |
| 3月             | 103.7   | 103.7  | 92.2      | 96.7   | 57.2   | 130.6   | 104.9      | 82.9        | 70.6        | 100.2  | 91.0     | 135.7    | 95.7   | 110.1     |
| 対前年同月比増減 %     | 0.3     | 0.3    | ▲ 11.3    | ▲ 2.8  | ▲ 58.9 | 48.1    | 8.5        | ▲ 0.7       | 6.0         | ▲ 17.9 | ▲ 19.0   | ▲ 14.5   | 4.1    | ▲ 6.6     |
| <b>季節調整済指数</b> |         |        |           |        |        |         |            |             |             |        |          |          |        |           |
| 30年3月          | 108.1   | 108.1  | 110.8     | 106.6  | 137.5  | 97.2    | 106.9      | 94.1        | 74.9        | 123.8  | 117.2    | 151.8    | 124.6  | 119.2     |
| 4月             | 109.8   | 109.8  | 112.1     | 108.4  | 140.6  | 108.6   | 104.5      | 97.4        | 67.6        | 129.4  | 117.8    | 176.6    | 131.4  | 118.2     |
| 5月             | 109.3   | 109.3  | 106.3     | 103.8  | 124.3  | 122.7   | 107.6      | 91.9        | 85.1        | 117.5  | 101.3    | 180.9    | 130.7  | 118.8     |
| 6月             | 107.0   | 107.0  | 100.0     | 96.2   | 128.6  | 119.9   | 109.1      | 89.2        | 69.4        | 114.6  | 104.7    | 162.0    | 126.7  | 115.2     |
| 7月             | 107.7   | 107.7  | 100.3     | 95.8   | 132.8  | 116.6   | 103.5      | 86.9        | 72.8        | 118.3  | 108.3    | 159.1    | 151.1  | 113.4     |
| 8月             | 106.8   | 106.8  | 102.7     | 97.6   | 143.7  | 122.1   | 101.5      | 86.1        | 66.0        | 115.0  | 107.2    | 143.9    | 170.7  | 110.1     |
| 9月             | 109.5   | 109.5  | 103.5     | 100.6  | 126.2  | 126.9   | 107.0      | 91.4        | 84.6        | 118.0  | 114.7    | 131.4    | 193.8  | 109.0     |
| 10月            | 108.7   | 108.7  | 101.0     | 98.9   | 119.5  | 132.9   | 103.3      | 101.3       | 108.2       | 110.6  | 103.7    | 138.5    | 156.6  | 108.5     |
| 11月            | 109.0   | 109.1  | 102.0     | 99.3   | 125.3  | 137.2   | 103.6      | 86.9        | 112.0       | 116.6  | 111.1    | 138.0    | 161.3  | 106.8     |
| 12月            | 109.1   | 109.1  | 100.7     | 98.3   | 120.2  | 134.3   | 102.1      | 91.1        | 120.8       | 129.4  | 123.5    | 146.6    | 122.7  | 111.1     |
| 31年1月          | 106.3   | 106.3  | 97.1      | 100.0  | 75.4   | 129.7   | 104.0      | 93.8        | 101.7       | 107.5  | 96.2     | 143.7    | 124.4  | 110.4     |
| 2月             | 109.5   | 109.5  | 97.1      | 100.7  | 71.6   | 143.8   | 108.0      | 89.6        | 103.0       | 117.6  | 104.7    | 161.4    | 135.5  | 109.7     |
| 3月             | 108.4   | 108.4  | 98.2      | 103.6  | 56.4   | 143.9   | 116.0      | 93.4        | 79.4        | 101.6  | 94.9     | 129.7    | 129.7  | 111.3     |
| 対前月比増減 %       | ▲ 1.0   | ▲ 1.0  | 1.1       | 2.9    | ▲ 21.2 | 0.1     | 7.4        | 4.2         | ▲ 22.9      | ▲ 13.6 | ▲ 9.4    | ▲ 19.6   | ▲ 4.3  | 1.5       |

|        |                   |                    |                          |           |            |       |                  |       |     |            |            |             | 鉱業    | 《参考》                       |  |
|--------|-------------------|--------------------|--------------------------|-----------|------------|-------|------------------|-------|-----|------------|------------|-------------|-------|----------------------------|--|
| 化学工業   | 石油・<br>石炭製品<br>工業 | プラスチック<br>製品<br>工業 | パルプ・<br>紙・<br>紙加工品<br>工業 | 食料品<br>工業 | その他の<br>工業 | 繊維工業  | 木材・<br>木製品<br>工業 | 家具工業  | 印刷業 | ゴム製品<br>工業 | 皮革製品<br>工業 | その他<br>製品工業 |       | 汎用・生<br>産用・業<br>務用機械<br>工業 |  |
| 1799.3 | 47.3              | 497.6              | 221.7                    | —         | 765.1      | 365.4 | 26.9             | 32.9  | —   | 152.9      | 108.4      | 78.6        | 12.1  | 1180.1                     |  |
| 94.8   | 103.1             | 111.1              | 96.7                     | —         | 95.9       | 96.7  | 113.6            | 87.5  | —   | 96.4       | 88.9       | 98.4        | 84.8  | 109.0                      |  |
| 100.0  | 100.0             | 100.0              | 100.0                    | —         | 100.0      | 100.0 | 100.0            | 100.0 | —   | 100.0      | 100.0      | 100.0       | 100.0 | 100.0                      |  |
| 102.3  | 99.3              | 101.5              | 103.5                    | —         | 94.2       | 89.4  | 88.6             | 101.5 | —   | 108.1      | 111.3      | 65.0        | 108.7 | 104.3                      |  |
| 105.2  | 96.6              | 96.7               | 105.5                    | —         | 87.8       | 77.1  | 87.8             | 104.3 | —   | 108.9      | 111.9      | 56.3        | 109.5 | 103.9                      |  |
| 112.8  | 59.4              | 96.8               | 104.4                    | —         | 90.8       | 79.4  | 87.6             | 103.7 | —   | 122.3      | 112.1      | 49.0        | 108.6 | 101.5                      |  |
| 112.6  | 67.7              | 97.5               | 100.9                    | —         | 86.1       | 75.4  | 87.6             | 97.7  | —   | 119.4      | 109.9      | 32.3        | 107.9 | 93.3                       |  |
| 112.2  | 52.6              | 91.5               | 106.8                    | —         | 88.5       | 79.0  | 87.6             | 96.6  | —   | 118.6      | 110.5      | 40.3        | 108.6 | 97.0                       |  |
| 111.9  | 56.1              | 94.1               | 103.0                    | —         | 90.8       | 79.9  | 87.6             | 97.4  | —   | 117.6      | 111.9      | 58.8        | 108.7 | 101.0                      |  |
| 112.6  | 53.4              | 100.3              | 108.3                    | —         | 91.6       | 79.6  | 87.6             | 99.5  | —   | 119.3      | 115.6      | 58.5        | 108.9 | 103.0                      |  |
| 115.8  | 48.2              | 100.4              | 115.4                    | —         | 94.9       | 83.1  | 87.6             | 102.7 | —   | 128.3      | 117.7      | 52.8        | 108.8 | 100.1                      |  |
| 111.3  | 58.1              | 96.5               | 110.3                    | —         | 93.1       | 86.3  | 87.6             | 103.7 | —   | 119.5      | 111.0      | 45.7        | 109.6 | 99.1                       |  |
| 111.2  | 57.5              | 93.9               | 104.0                    | —         | 94.6       | 85.7  | 87.6             | 101.0 | —   | 125.9      | 110.8      | 52.4        | 108.3 | 101.9                      |  |
| 115.7  | 73.2              | 98.6               | 95.0                     | —         | 94.1       | 79.7  | 87.6             | 107.2 | —   | 128.7      | 110.3      | 67.9        | 108.9 | 104.3                      |  |
| 108.9  | 64.6              | 99.5               | 99.1                     | —         | 91.2       | 75.0  | 87.6             | 111.0 | —   | 125.3      | 111.3      | 65.0        | 108.6 | 101.3                      |  |
| 113.0  | 65.3              | 99.0               | 109.2                    | —         | 90.0       | 75.8  | 87.6             | 115.3 | —   | 118.3      | 117.5      | 52.9        | 108.4 | 101.3                      |  |
| 114.5  | 67.4              | 99.6               | 118.9                    | —         | 93.9       | 79.1  | 87.6             | 117.3 | —   | 127.3      | 116.5      | 58.3        | 108.0 | 107.7                      |  |
| 121.5  | 70.4              | 104.8              | 124.0                    | —         | 90.1       | 73.0  | 87.6             | 117.8 | —   | 125.5      | 114.8      | 55.9        | 108.1 | 108.2                      |  |
| 118.0  | 68.2              | 106.8              | 129.0                    | —         | 90.0       | 74.0  | 82.4             | 105.6 | —   | 124.6      | 117.5      | 55.5        | 107.7 | 99.2                       |  |
| 4.8    | 0.7               | 9.5                | 27.8                     | —         | 4.5        | ▲ 1.9 | ▲ 5.9            | 8.1   | —   | 4.4        | 6.9        | 71.8        | ▲ 0.2 | 6.3                        |  |
| 112.0  | 69.3              | 95.2               | 101.2                    | —         | 88.2       | 75.5  | 86.8             | 107.2 | —   | 126.6      | 108.4      | 35.7        | 108.6 | 103.4                      |  |
| 113.8  | 52.3              | 91.4               | 110.6                    | —         | 91.8       | 80.6  | 86.8             | 103.8 | —   | 126.7      | 113.8      | 41.7        | 109.1 | 103.0                      |  |
| 113.0  | 55.1              | 96.9               | 105.2                    | —         | 91.0       | 80.3  | 86.9             | 103.4 | —   | 122.3      | 115.2      | 50.9        | 109.5 | 103.8                      |  |
| 112.1  | 53.4              | 99.3               | 107.5                    | —         | 91.8       | 80.7  | 88.1             | 101.9 | —   | 123.0      | 117.1      | 49.7        | 108.8 | 104.2                      |  |
| 116.9  | 47.0              | 100.1              | 112.3                    | —         | 92.9       | 82.0  | 89.7             | 104.7 | —   | 123.0      | 112.8      | 52.0        | 108.7 | 99.4                       |  |
| 109.6  | 57.6              | 96.9               | 106.5                    | —         | 93.2       | 87.0  | 88.3             | 105.9 | —   | 120.5      | 107.8      | 46.9        | 110.2 | 97.8                       |  |
| 113.3  | 57.2              | 95.4               | 100.6                    | —         | 94.3       | 84.0  | 87.4             | 103.4 | —   | 126.3      | 112.9      | 49.2        | 109.5 | 102.3                      |  |
| 114.0  | 76.0              | 100.3              | 91.8                     | —         | 92.3       | 77.9  | 87.8             | 103.4 | —   | 124.3      | 114.4      | 61.8        | 109.1 | 102.7                      |  |
| 114.5  | 63.0              | 99.5               | 102.1                    | —         | 89.8       | 75.6  | 87.5             | 106.8 | —   | 116.1      | 114.5      | 64.9        | 106.5 | 99.2                       |  |
| 113.1  | 69.4              | 100.1              | 117.1                    | —         | 89.6       | 73.4  | 87.5             | 107.0 | —   | 122.3      | 114.0      | 64.9        | 107.4 | 98.9                       |  |
| 112.4  | 72.3              | 99.4               | 118.9                    | —         | 93.2       | 79.2  | 87.8             | 107.5 | —   | 124.0      | 113.7      | 65.0        | 107.3 | 101.6                      |  |
| 116.6  | 64.4              | 101.2              | 122.7                    | —         | 90.9       | 75.2  | 87.1             | 110.7 | —   | 120.6      | 113.6      | 60.7        | 108.9 | 103.2                      |  |
| 117.4  | 69.8              | 104.3              | 129.4                    | —         | 92.2       | 74.1  | 81.7             | 115.9 | —   | 132.1      | 115.9      | 61.3        | 108.4 | 109.9                      |  |
| 0.7    | 8.4               | 3.1                | 5.5                      | —         | 1.4        | ▲ 1.5 | ▲ 6.2            | 4.7   | —   | 9.5        | 2.0        | 1.0         | ▲ 0.5 | 6.5                        |  |

第4表 生産指数(特殊分類別(財別))

平成27年=100

| 分類<br>時系列      | 生産財     |           |        |        |        |        |           |            | 生産財     |             |             |
|----------------|---------|-----------|--------|--------|--------|--------|-----------|------------|---------|-------------|-------------|
|                | 鉱工業     | 最終<br>需要財 | 投資財    | 資本財    | 建設財    | 消費財    | 耐久<br>消費財 | 非耐久<br>消費財 | 生産財     | 鉱工業用<br>生産財 | その他用<br>生産財 |
| ウェイト           | 10000.0 | 4874.8    | 2810.9 | 2023.6 | 787.3  | 2063.9 | 442.5     | 1621.4     | 5125.2  | 4882.7      | 242.5       |
| <b>原指数</b>     |         |           |        |        |        |        |           |            |         |             |             |
| 26年平均          | 101.3   | 100.9     | 101.4  | 102.8  | 97.9   | 100.3  | 104.4     | 99.2       | 101.6   | 101.3       | 108.4       |
| 27年平均          | 100.0   | 100.0     | 100.0  | 100.0  | 100.0  | 100.0  | 100.0     | 100.0      | 100.0   | 100.0       | 100.0       |
| 28年平均          | 99.4    | 98.2      | 96.4   | 96.0   | 97.5   | 100.6  | 102.1     | 100.2      | 100.5   | 100.8       | 95.0        |
| 29年平均          | 101.9   | 98.5      | 97.1   | 96.6   | 98.3   | 100.5  | 97.7      | 101.2      | 105.1   | 106.1       | 84.2        |
| 30年平均          | 104.7   | 101.9     | 101.2  | 101.4  | 100.5  | 102.9  | 100.7     | 103.5      | 107.2   | 108.5       | 79.4        |
| 30年3月          | 128.5   | 137.8     | 160.6  | 180.6  | 109.3  | 106.6  | 97.0      | 109.3      | 119.5   | 121.2       | 85.5        |
| 4月             | 101.1   | 100.2     | 97.5   | 97.4   | 97.8   | 103.8  | 90.2      | 107.5      | 101.8   | 102.5       | 86.0        |
| 5月             | 99.2    | 95.2      | 92.0   | 90.2   | 96.8   | 99.5   | 88.5      | 102.5      | 102.9   | 104.1       | 78.7        |
| 6月             | 106.2   | 96.0      | 92.4   | 91.0   | 95.8   | 100.9  | 94.7      | 102.5      | 115.8   | 117.3       | 84.1        |
| 7月             | 100.3   | 92.9      | 86.0   | 82.6   | 94.7   | 102.3  | 102.6     | 102.2      | 107.1   | 108.4       | 81.0        |
| 8月             | 96.5    | 89.2      | 88.0   | 85.6   | 94.1   | 91.0   | 89.6      | 91.4       | 103.1   | 104.8       | 70.0        |
| 9月             | 103.6   | 98.8      | 102.1  | 106.2  | 91.6   | 94.4   | 103.9     | 91.8       | 107.9   | 109.4       | 77.1        |
| 10月            | 107.1   | 104.7     | 100.3  | 95.2   | 113.1  | 110.8  | 116.9     | 109.2      | 109.1   | 110.3       | 84.3        |
| 11月            | 107.6   | 106.4     | 101.7  | 96.5   | 115.1  | 112.7  | 120.4     | 110.6      | 108.5   | 109.7       | 84.5        |
| 12月            | 107.6   | 103.9     | 98.5   | 97.8   | 100.5  | 111.3  | 102.1     | 113.8      | 111.0   | 112.7       | 76.2        |
| 31年1月          | 95.3    | 89.9      | 87.3   | 84.5   | 94.3   | 93.4   | 89.5      | 94.5       | 100.4   | 101.9       | 69.6        |
| 2月             | 104.1   | 106.6     | 103.3  | 106.2  | 95.9   | 111.1  | 99.0 r    | 114.4 r    | 101.8 r | 102.9 r     | 80.4        |
| 3月             | 119.2   | 128.5     | 133.1  | 146.7  | 98.3   | 122.2  | 95.1      | 129.6      | 110.3   | 111.5       | 86.2        |
| 対前年同月比<br>増減 % | ▲ 7.2   | ▲ 6.7     | ▲ 17.1 | ▲ 18.8 | ▲ 10.1 | 14.6   | ▲ 2.0     | 18.6       | ▲ 7.7   | ▲ 8.0       | 0.8         |
| <b>季節調整済指数</b> |         |           |        |        |        |        |           |            |         |             |             |
| 30年3月          | 108.7   | 109.3     | 115.6  | 120.5  | 98.5   | 97.1   | 97.1      | 97.5       | 108.1   | 109.5       | 79.6        |
| 4月             | 106.0   | 106.2     | 110.6  | 114.6  | 99.8   | 100.4  | 96.8      | 101.2      | 105.4   | 106.5       | 83.8        |
| 5月             | 104.6   | 102.4     | 103.6  | 101.7  | 108.9  | 101.6  | 94.6      | 103.3      | 106.9   | 108.1       | 81.6        |
| 6月             | 102.2   | 92.4      | 87.9   | 85.5   | 98.5   | 97.1   | 95.9      | 97.0       | 112.6   | 114.0       | 81.0        |
| 7月             | 102.1   | 96.5      | 93.1   | 89.0   | 102.1  | 101.2  | 102.8     | 100.7      | 107.1   | 108.6       | 78.7        |
| 8月             | 104.7   | 99.3      | 100.5  | 98.3   | 105.5  | 100.0  | 93.5      | 102.6      | 107.2   | 108.6       | 77.8        |
| 9月             | 104.2   | 100.0     | 99.2   | 99.2   | 99.7   | 103.0  | 102.5     | 102.7      | 106.6   | 108.0       | 77.1        |
| 10月            | 106.9   | 105.9     | 107.1  | 108.2  | 104.6  | 104.8  | 102.6     | 105.3      | 107.7   | 109.2       | 79.4        |
| 11月            | 105.3   | 102.6     | 100.1  | 99.2   | 102.4  | 105.8  | 108.2     | 105.4      | 107.8   | 109.3       | 80.0        |
| 12月            | 105.2   | 101.0     | 96.9   | 97.5   | 95.0   | 106.2  | 100.7     | 107.5      | 109.6   | 111.1       | 77.9        |
| 31年1月          | 101.6   | 97.5      | 91.7   | 91.9   | 90.8   | 105.0  | 91.5      | 109.1      | 105.9   | 107.5       | 74.9        |
| 2月             | 105.1   | 107.4     | 101.4  | 104.3  | 94.1   | 115.6  | 103.2     | 119.0      | 103.0   | 103.8 r     | 85.9        |
| 3月             | 102.5   | 104.1     | 97.9   | 100.0  | 90.3   | 113.5  | 97.8      | 117.6      | 100.9   | 101.9       | 81.2        |
| 対前月比<br>増減 %   | ▲ 2.5   | ▲ 3.1     | ▲ 3.5  | ▲ 4.1  | ▲ 4.0  | ▲ 1.8  | ▲ 5.2     | ▲ 1.2      | ▲ 2.0   | ▲ 1.8       | ▲ 5.5       |

第5表 出荷指数(特殊分類別(財別))

平成27年=100

| 分類<br>時系列      | 分類      |           |        |        |       |        |           |            | 分類     |             |             |
|----------------|---------|-----------|--------|--------|-------|--------|-----------|------------|--------|-------------|-------------|
|                | 鉱工業     | 最終<br>需要財 | 投資財    | 資本財    | 建設財   | 消費財    | 耐久<br>消費財 | 非耐久<br>消費財 | 生産財    | 鉱工業用<br>生産財 | その他用<br>生産財 |
| ウェイト           | 10000.0 | 4720.3    | 2718.0 | 1856.8 | 861.2 | 2002.3 | 653.6     | 1348.7     | 5279.7 | 5100.5      | 179.2       |
| <b>原指数</b>     |         |           |        |        |       |        |           |            |        |             |             |
| 26年平均          | 100.3   | 98.6      | 98.6   | 98.9   | 98.0  | 98.6   | 98.2      | 98.8       | 101.9  | 101.6       | 110.1       |
| 27年平均          | 100.0   | 100.0     | 100.0  | 100.0  | 100.0 | 100.0  | 100.0     | 100.0      | 100.0  | 100.0       | 100.0       |
| 28年平均          | 99.4    | 98.8      | 98.6   | 98.3   | 99.4  | 98.9   | 98.4      | 99.2       | 99.9   | 100.1       | 95.2        |
| 29年平均          | 101.3   | 98.3      | 98.3   | 98.1   | 98.7  | 98.3   | 93.2      | 100.8      | 103.9  | 104.6       | 84.0        |
| 30年平均          | 105.2   | 102.1     | 102.7  | 103.5  | 100.9 | 101.3  | 97.5      | 103.2      | 107.8  | 108.9       | 78.7        |
| 30年3月          | 131.4   | 144.0     | 172.0  | 202.3  | 106.7 | 105.9  | 103.7     | 107.0      | 120.0  | 121.2       | 83.6        |
| 4月             | 100.0   | 95.1      | 94.6   | 93.7   | 96.6  | 95.7   | 82.3      | 102.3      | 104.1  | 104.9       | 83.6        |
| 5月             | 97.3    | 89.8      | 85.2   | 82.6   | 90.8  | 96.1   | 84.3      | 101.8      | 103.8  | 104.5       | 84.1        |
| 6月             | 106.2   | 97.2      | 93.7   | 92.6   | 96.0  | 102.0  | 99.6      | 103.2      | 114.0  | 115.3       | 78.9        |
| 7月             | 99.6    | 91.2      | 87.5   | 83.1   | 96.9  | 96.2   | 83.2      | 102.5      | 107.0  | 108.1       | 77.4        |
| 8月             | 99.6    | 92.8      | 88.4   | 86.5   | 92.5  | 98.7   | 94.2      | 100.9      | 105.5  | 106.7       | 73.2        |
| 9月             | 104.3   | 101.3     | 104.6  | 109.4  | 94.1  | 96.8   | 97.1      | 96.6       | 106.9  | 107.9       | 77.5        |
| 10月            | 109.4   | 104.5     | 103.1  | 98.6   | 112.7 | 106.4  | 106.6     | 106.3      | 113.5  | 114.5       | 84.7        |
| 11月            | 108.6   | 107.4     | 104.9  | 98.8   | 118.1 | 110.7  | 113.2     | 109.5      | 109.5  | 110.4       | 84.9        |
| 12月            | 109.3   | 108.9     | 102.5  | 99.3   | 109.3 | 117.6  | 115.9     | 118.4      | 109.5  | 110.7       | 76.7        |
| 31年1月          | 94.4    | 85.8      | 87.0   | 80.0   | 101.9 | 84.3   | 84.5      | 84.2       | 102.1  | 103.3       | 66.8        |
| 2月             | 102.1   | 101.9     | 102.5  | 104.7  | 97.7  | 101.0  | 94.8      | 104.0      | 102.3  | 103.4       | 71.5        |
| 3月             | 121.1   | 129.9     | 140.6  | 159.6  | 99.5  | 115.3  | 106.5     | 119.6      | 113.3  | 114.3       | 84.5        |
| 対前年同月比<br>増減 % | ▲ 7.8   | ▲ 9.8     | ▲ 18.3 | ▲ 21.1 | ▲ 6.7 | 8.9    | 2.7       | 11.8       | ▲ 5.6  | ▲ 5.7       | 1.1         |
| <b>季節調整済指数</b> |         |           |        |        |       |        |           |            |        |             |             |
| 30年3月          | 110.8   | 112.5     | 119.3  | 127.2  | 96.1  | 100.5  | 101.9     | 100.2      | 107.0  | 107.9       | 79.3        |
| 4月             | 106.1   | 103.5     | 108.8  | 113.4  | 100.4 | 96.3   | 89.8      | 99.0       | 107.6  | 108.7       | 80.3        |
| 5月             | 103.4   | 97.9      | 96.5   | 94.9   | 100.1 | 100.2  | 94.9      | 102.5      | 107.9  | 108.7       | 86.5        |
| 6月             | 104.1   | 95.2      | 89.9   | 85.9   | 100.4 | 101.7  | 104.5     | 100.6      | 112.5  | 113.8       | 78.0        |
| 7月             | 102.5   | 96.4      | 95.5   | 92.0   | 102.2 | 97.9   | 90.6      | 101.4      | 107.6  | 108.8       | 75.5        |
| 8月             | 106.1   | 102.6     | 102.6  | 100.8  | 103.0 | 101.4  | 96.8      | 103.8      | 110.1  | 111.4       | 76.4        |
| 9月             | 102.3   | 98.0      | 97.9   | 98.1   | 97.4  | 98.9   | 93.3      | 102.1      | 105.8  | 106.7       | 77.7        |
| 10月            | 108.9   | 106.4     | 109.8  | 113.6  | 103.4 | 103.0  | 99.5      | 103.8      | 110.7  | 111.8       | 80.4        |
| 11月            | 105.8   | 103.3     | 103.2  | 102.1  | 105.7 | 102.8  | 98.8      | 105.1      | 107.9  | 109.1       | 79.5        |
| 12月            | 104.3   | 100.6     | 99.7   | 97.1   | 104.6 | 101.9  | 103.3     | 101.5      | 107.7  | 108.8       | 76.5        |
| 31年1月          | 101.4   | 95.7      | 93.7   | 90.6   | 99.2  | 99.6   | 88.0      | 105.2      | 107.3  | 108.6       | 73.0        |
| 2月             | 105.2   | 105.3     | 103.9  | 106.1  | 99.8  | 106.7  | 95.0      | 113.1      | 105.1  | 105.9       | 78.9        |
| 3月             | 103.7   | 103.4     | 99.6   | 102.7  | 91.1  | 110.9  | 106.0     | 113.6      | 102.4  | 103.1       | 81.7        |
| 対前月比<br>増減 %   | ▲ 1.4   | ▲ 1.8     | ▲ 4.1  | ▲ 3.2  | ▲ 8.7 | 3.9    | 11.6      | 0.4        | ▲ 2.6  | ▲ 2.6       | 3.5         |

第6表 在庫指数(特殊分類別(財別))

平成27年=100

| 分類<br>時系列      | 分類      |           |        |        |       |        |           |            | 分類     |             |             |
|----------------|---------|-----------|--------|--------|-------|--------|-----------|------------|--------|-------------|-------------|
|                | 鉱工業     | 最終<br>需要財 | 投資財    | 資本財    | 建設財   | 消費財    | 耐久<br>消費財 | 非耐久<br>消費財 | 生産財    | 鉱工業用<br>生産財 | その他用<br>生産財 |
| ウェイト           | 10000.0 | 3151.8    | 2250.6 | 1327.5 | 923.1 | 901.2  | 574.4     | 326.8      | 6848.2 | 6487.2      | 361.0       |
| <b>原指数</b>     |         |           |        |        |       |        |           |            |        |             |             |
| 26年平均          | 98.8    | 101.5     | 103.4  | 104.1  | 102.4 | 96.9   | 103.6     | 85.0       | 97.5   | 97.2        | 103.0       |
| 27年平均          | 100.0   | 100.0     | 100.0  | 100.0  | 100.0 | 100.0  | 100.0     | 100.0      | 100.0  | 100.0       | 100.0       |
| 28年平均          | 104.7   | 101.4     | 103.1  | 101.9  | 104.9 | 97.1   | 103.3     | 86.2       | 106.2  | 106.6       | 100.5       |
| 29年平均          | 104.8   | 102.6     | 104.3  | 100.0  | 110.5 | 98.4   | 100.4     | 94.9       | 105.8  | 106.3       | 95.8        |
| 30年平均          | 108.3   | 111.8     | 112.0  | 100.8  | 128.0 | 111.5  | 117.9     | 100.5      | 106.7  | 107.1       | 99.2        |
| 30年3月          | 103.4   | 97.7      | 101.1  | 98.6   | 104.8 | 89.1   | 84.8      | 96.7       | 106.1  | 106.5       | 98.2        |
| 4月             | 106.2   | 104.2     | 107.8  | 102.1  | 116.1 | 95.2   | 93.6      | 98.1       | 107.1  | 107.5       | 98.7        |
| 5月             | 108.7   | 113.9     | 119.0  | 111.8  | 129.3 | 101.3  | 101.3     | 101.4      | 106.3  | 106.8       | 97.3        |
| 6月             | 107.6   | 112.2     | 119.3  | 108.2  | 135.4 | 94.5   | 91.2      | 100.4      | 105.4  | 105.6       | 101.2       |
| 7月             | 110.8   | 118.6     | 116.6  | 100.2  | 140.1 | 123.7  | 134.6     | 104.4      | 107.2  | 107.4       | 104.3       |
| 8月             | 110.2   | 118.8     | 118.6  | 97.6   | 148.9 | 119.3  | 132.8     | 95.4       | 106.2  | 106.6       | 99.6        |
| 9月             | 110.7   | 119.9     | 116.6  | 96.2   | 145.9 | 128.2  | 143.5     | 101.3      | 106.5  | 106.8       | 101.3       |
| 10月            | 110.1   | 120.2     | 114.3  | 89.3   | 150.2 | 135.1  | 150.6     | 107.9      | 105.4  | 105.6       | 102.0       |
| 11月            | 108.4   | 117.5     | 112.2  | 91.9   | 141.4 | 130.6  | 146.4     | 102.9      | 104.2  | 104.4       | 100.2       |
| 12月            | 107.5   | 108.8     | 109.8  | 95.7   | 130.1 | 106.3  | 110.3     | 99.4       | 107.0  | 107.4       | 98.4        |
| 31年1月          | 107.1   | 112.6     | 110.5  | 102.2  | 122.4 | 117.9  | 127.4     | 101.3      | 104.6  | 104.7       | 102.5       |
| 2月             | 109.9   | 113.7     | 112.1  | 103.2  | 124.8 | 118.0  | 128.9     | 98.7       | 108.1  | 108.1       | 108.0       |
| 3月             | 103.7   | 104.4     | 107.8  | 94.4   | 126.9 | 96.1   | 92.8      | 101.9      | 103.4  | 103.1       | 108.1       |
| 対前年同月<br>増減 %  | 0.3     | 6.9       | 6.6    | ▲ 4.3  | 21.1  | 7.9    | 9.4       | 5.4        | ▲ 2.5  | ▲ 3.2       | 10.1        |
| <b>季節調整済指数</b> |         |           |        |        |       |        |           |            |        |             |             |
| 30年3月          | 108.1   | 104.8     | 107.6  | 103.2  | 112.2 | 99.0   | 97.6      | 101.3      | 109.8  | 110.9       | 93.7        |
| 4月             | 109.8   | 108.4     | 109.3  | 103.2  | 118.0 | 107.2  | 107.9     | 105.2      | 110.4  | 111.2       | 96.0        |
| 5月             | 109.3   | 114.2     | 119.0  | 109.0  | 133.4 | 103.1  | 103.5     | 103.2      | 107.0  | 107.7       | 96.2        |
| 6月             | 107.0   | 110.7     | 116.5  | 106.6  | 130.8 | 94.5   | 91.0      | 99.5       | 105.1  | 105.6       | 99.9        |
| 7月             | 107.7   | 112.0     | 112.4  | 99.5   | 130.2 | 111.4  | 117.4     | 100.6      | 105.5  | 105.7       | 102.9       |
| 8月             | 106.8   | 112.8     | 113.7  | 97.9   | 135.7 | 110.8  | 117.9     | 97.2       | 103.3  | 103.2       | 102.8       |
| 9月             | 109.5   | 118.5     | 116.0  | 99.5   | 137.9 | 125.0  | 138.3     | 99.8       | 105.9  | 106.1       | 103.9       |
| 10月            | 108.7   | 119.1     | 115.3  | 92.9   | 144.6 | 127.9  | 140.0     | 106.1      | 104.6  | 104.8       | 100.8       |
| 11月            | 109.0   | 117.7     | 114.5  | 94.2   | 142.9 | 126.7  | 143.3     | 97.2       | 104.7  | 104.7       | 101.9       |
| 12月            | 109.1   | 114.0     | 114.1  | 97.6   | 140.2 | 114.5  | 123.4     | 101.1      | 107.8  | 107.7       | 104.3       |
| 31年1月          | 106.3   | 111.5     | 109.6  | 95.8   | 131.7 | 114.8  | 124.0     | 98.2       | 103.3  | 103.0       | 105.4       |
| 2月             | 109.5   | 114.2     | 110.1  | 98.1   | 130.4 | 120.9  | 134.9     | 99.1       | 107.3  | 107.4       | 104.8       |
| 3月             | 108.4   | 112.0     | 114.7  | 98.8   | 135.9 | 106.7  | 106.8     | 106.7      | 107.0  | 107.3       | 103.1       |
| 対前月比<br>増減 %   | ▲ 1.0   | ▲ 1.9     | 4.2    | 0.7    | 4.2   | ▲ 11.7 | ▲ 20.8    | 7.7        | ▲ 0.3  | ▲ 0.1       | ▲ 1.6       |

## 第7表 在庫率指数

平成27年=100

| 分類             | 鉱工業    |
|----------------|--------|
| 時系列            |        |
| ウェイト           | 9552.6 |
| <b>原指数</b>     |        |
| 26年平均          | 97.9   |
| 27年平均          | 100.0  |
| 28年平均          | 108.0  |
| 29年平均          | 107.8  |
| 30年平均          | 116.5  |
| 30年3月          | 92.6   |
| 4月             | 112.1  |
| 5月             | 129.5  |
| 6月             | 114.3  |
| 7月             | 128.4  |
| 8月             | 133.8  |
| 9月             | 111.6  |
| 10月            | 106.0  |
| 11月            | 110.9  |
| 12月            | 114.5  |
| 31年1月          | 122.5  |
| 2月             | 119.2  |
| 3月             | 99.6   |
| 対前年同月比<br>増減 % | 7.6    |
| <b>季節調整済指数</b> |        |
| 30年3月          | 109.9  |
| 4月             | 111.7  |
| 5月             | 122.5  |
| 6月             | 116.3  |
| 7月             | 122.3  |
| 8月             | 120.4  |
| 9月             | 113.5  |
| 10月            | 106.6  |
| 11月            | 115.2  |
| 12月            | 120.6  |
| 31年1月          | 115.8  |
| 2月             | 119.1  |
| 3月             | 118.2  |
| 対前月比増減<br>%    | ▲ 0.8  |

この資料についての問い合わせ先

**兵庫県企画県民部ビジョン局統計課政策統計班**

電話 (078)-362-4129 (直通)

〒650-8567 神戸市中央区下山手通5-10-1

この資料の内容はインターネットでもご覧いただけます。

インターネットでは各種統計の最新情報をお知らせしています。

[https://web.pref.hyogo.lg.jp/kk11/ac08\\_2\\_000000039.html](https://web.pref.hyogo.lg.jp/kk11/ac08_2_000000039.html)

## 《県民情報センター 統計資料コーナーのご案内》

県民情報センターの統計資料コーナーでは、県をはじめ国、他の都道府県、市町、団体、研究機関等が発行した各種統計資料等を豊富に所蔵し、生きた統計、活用される統計をめざして広く県民のみなさんに公開、提供しております。

行政、企画、調査、研究等にどなたでも閲覧できますので、お気軽にご利用ください。

- ◆ 開室時間 平日 午前9時から午後5時30分まで
- ◆ 休室日 土曜日、日曜日、休日、年末年始（12月29日～1月3日）
- ◆ 場 所 神戸市中央区下山手通4丁目16-3  
兵庫県民会館 4階 県民情報センター内  
電話 (078)362-4190
- ◆ ホームページURL  
<https://web.pref.hyogo.lg.jp/kk11/toukeisiryou.html>