

積雪シーズン待ったなし
あなたのハウスは大丈夫ですか？

農業用ハウス 大雪・強風 被害防止講習会



定員50名(先着順)
参加無料

- 日時
令和元年10月16日(水) 13:30~15:30
- 場所
兵庫県和田山庁舎 3階 301・302会議室
(地図は裏面をご覧ください)
- 内容
 - ・講演
「農業用ハウスの大雪・強風被害対策について」(渡辺パイプ株式会社)
 - ・農業共済制度について
(兵庫県農業共済組合連合会)

兵庫県では、自然災害による農業用ハウスへの被害を未然に防ぐため、パイプハウスの補強等について、講習を行います。

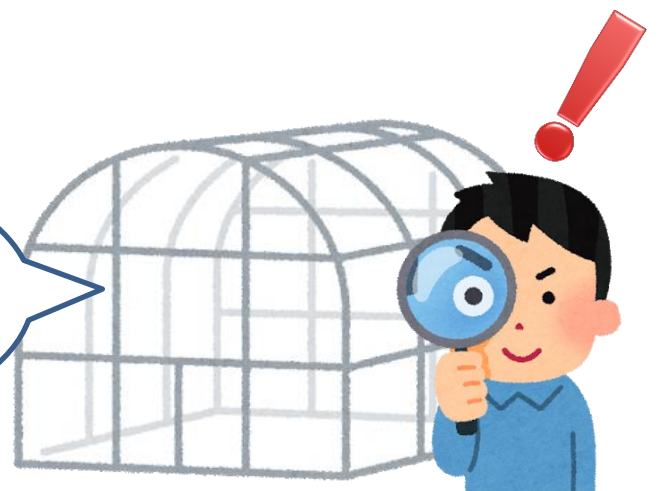
大雪被害は積雪の多い時期だけでなく、雪解けの時期にも注意する必要があります。

また、農業用ハウスの被害原因は風害が最も多く、春先の強風にも引き続き警戒しなければなりません。

冬本番を控え、ハウスを守るためにできることは…？ぜひ、一緒に考えてみましょう！

申し込みは、下記問い合わせ先
またはお近くの農林(水産)振興事務所
農政振興(第2)課まで！

①お名前②お住まいの市町名③電話番号
をお知らせください。



【問い合わせ先】

兵庫県農政環境部農産園芸課(担当:大河内、佐野)

〒650-8567 神戸市中央区下山手通5-10-1

電話:078-362-3445 FAX:078-362-4092

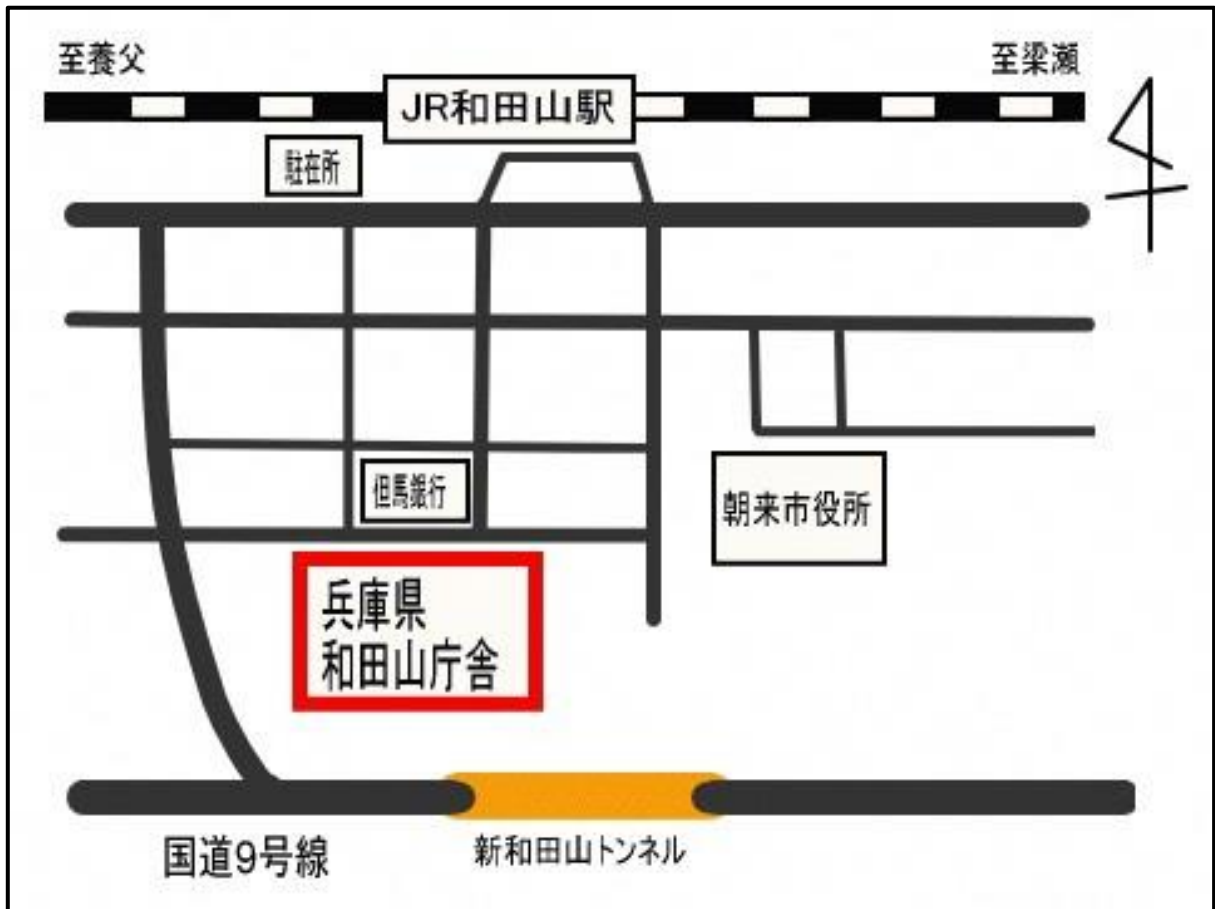
Eメール:nousanengeika@pref.hyogo.lg.jp

会場案内図

兵庫県和田山庁舎 3階 301・302 会議室

所在地：朝来市和田山町東谷 213-96

電話：079-672-6878（朝来農林振興事務所）



<交通アクセス>

- JR 和田山駅下車：徒歩5分

※和田山庁舎駐車場をご利用いただけますが、駐車台数に限りがありますので、お車でお越しの方は、乗り合わせのうえお越しください。