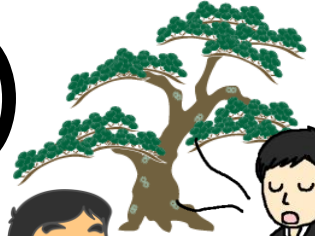


参加費
無料



能楽のススメ

令和 2年 2月19日(水)



プログラム

【第1部】 9時40分～10時40分
「能を演じよう！」 能楽の謡と型（謡曲・仕舞の体験）

【第2部】 10時50分～11時50分
「狂言を演じよう！」（狂言の体の使い方、声の出し方の実技）

※第1部のみ、第2部のみ受講も可能です。

「能楽のススメ」は、「能」のおもしろさをわかりやすくご紹介する入門講座です。能楽師の指導のもと、実際に声を出して「謡（うたい）」をうたったり、狂言のすり足や「ござる」などの独特の言い回しを体験します。幽玄でシリアスな「能」と笑いの「狂言」。対照的な世界を楽しんでください。

- 《講師》 能楽協会神戸支部
- 《定員》 15名（先着順）
※満員で受講不可の場合連絡します。
※未就学児の受講はご遠慮ください。
- 《主催》 公益社団法人 能楽協会神戸支部
公益財団法人 兵庫県芸術文化協会
- 《共催》 兵庫県

申込先（FAXまたは電話でお申し込みください）

〒650-0011

神戸市中央区下山手通4-16-3 県民会館6階

公益財団法人 兵庫県芸術文化協会 文化振興部

電話 078-321-2002

FAX 078-321-2139

※開催5日前までに、受講される方へご案内を差し上げます。

※和室の教室です。
イスが必要な方は
お申し出ください。



《会場》 兵庫県公館 和風会議室（楠園亭）

〒650-8567 神戸市中央区下山手通 4-4-1

【市営地下鉄「県庁前駅」下車すぐ JR/阪神「元町駅」下車西口から北へ徒歩約5分】

（芸術文化協会あてFAXまたは電話でお申し込みください）

《伝統文化体験教室》 **能楽のススメ** 受講申込み 令和2年2月19日(水)

フリガナ お名前			(年齢 歳)	★希望するものに○を入れてください ① 第1部、第2部とも受講します ② 第1部のみ受講します ③ 第2部のみ受講します
ご住所	〒	自宅 ()	—	
風間に連絡 がつく番号		FAX		

※お預かりした個人情報、漏洩、不正流出等の防止に万全を尽くします。記入された情報は、当協会事業の案内目的で利用することがあります。