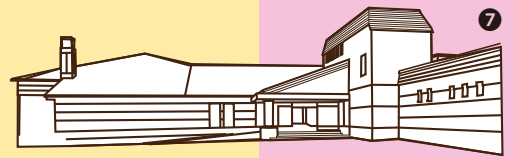
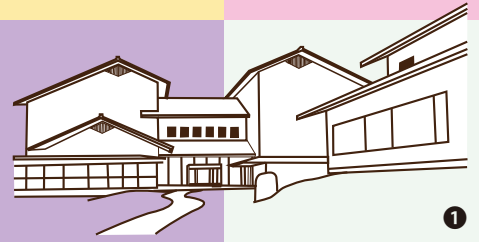
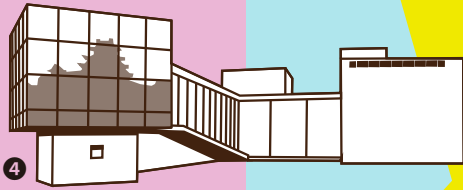


Instagramで  
各施設から情報発信中



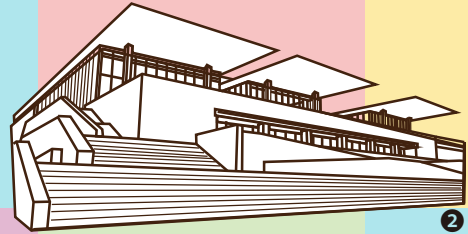
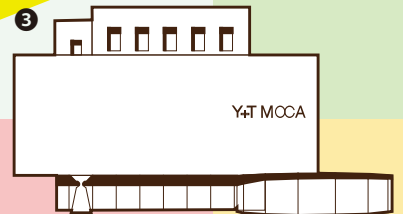
2020年 10/1 木

2021年 2/14 日



# ミュージアム スタンプラリー

HYOGO



3館達成で必ずもらえる♪

3・4館目達成で 各館共通招待券 1枚

5館目達成で 各館共通招待券 2枚 + 各館オリジナルグッズ

### ご注意

- ・同じ施設のスタンプを1枚の台紙に複数回押すことはできません。
- ・複数枚の台紙に押されたスタンプを合わせることはできません。
- ・5館目達成の各館オリジナルグッズは無くなり次第終了となります。

### 実施施設

- ① 兵庫陶芸美術館
- ② 兵庫県立美術館
- ③ 横尾忠則現代美術館
- ④ 兵庫県立歴史博物館
- ⑤ 兵庫県立人と自然の博物館
- ⑥ 兵庫県立考古博物館
- ⑦ 兵庫県立円山川公園
- ⑧ 兵庫県立図書館
- ⑨ 兵庫県立コウノトリの郷公園

### 協賛

ホテル北野プラザ六甲荘 ホテルウィングインターナショナル姫路  
株式会社Seven Seas Cruiser 株式会社夢こんだ 豊岡市城崎支所  
布袋クリエイティブ合同会社

## 5館達成で 豪華賞品が 当たる

抽選に  
エントリー!



ホテル北野プラザ六甲荘  
大人ペア宿泊券  
(5組10名様)



ホテルウィング  
インターナショナル姫路  
大人ペア宿泊券 (5組10名様)



Seven Seas Cruiser コンチェルト  
大人ペア乗船券  
(5組10名様)



こんだ薬師温泉ぬくもりの郷  
大人ペア入浴券  
(5組10名様)



城崎温泉外湯めぐり  
大人ペア入浴券  
(5組10名様)



三田まほろばプレッツァ  
施設利用券 (¥2,000)  
(5名様)

1

2

3

4

5

招待券1枚

済

招待券1枚

済

招待券2枚、館グッズ

済

stamp  
2/14  
まで

### 兵庫陶芸美術館

丹波篠山市今田町上立杭4  
☎079-597-3961

#### 開館時間

10時～18時(入場は閉館30分前まで)

#### 休館日

月曜日(祝休日の場合はその翌平日)  
年末年始(12/31～1/1)

▷JR相野駅から神姫グリーンバスで約15分  
▷9月～11月の土日祝 JR篠山口から直通バス有

stamp  
2/14  
まで

### 兵庫県立美術館

神戸市中央区脇浜海岸通1-1-1  
(HAT神戸内)  
☎078-262-0901

#### 開館時間

10時～18時(入場は閉館30分前まで)  
(特別展開催中の金・土は10時～20時)  
特別展は日時指定の事前予約制

#### 休館日

月曜日(祝休日の場合はその翌平日)  
年末年始(12/31～1/1)

▷JR灘駅から徒歩約10分/阪神岩屋駅から徒歩約8分

stamp  
12/20  
まで

### 横尾忠則現代美術館

神戸市灘区原田通3-8-30  
(兵庫県立美術館王子分館)  
☎078-855-5607

#### 開館時間

10時～18時(入場は閉館30分前まで)

#### 休館日

月曜日(祝休日の場合はその翌平日)  
臨時休館(12/22～2月末予定)

▷JR灘駅から徒歩約10分/阪急王子公園駅から徒歩約6分

stamp  
2/14  
まで

### 兵庫県立歴史博物館

姫路市本町68番地  
☎079-288-9011

#### 開館時間

10時～17時(入場は閉館30分前まで)

#### 休館日

月曜日(祝休日の場合はその翌平日)  
臨時休館(12/14～12/21)  
年末年始(12/28～1/4)

▷姫路駅から神姫バス「姫路医療センター経由」系統で約8分  
『姫山公園北・博物館前』下車

stamp  
2/14  
まで

### 兵庫県立人と自然の博物館

三田市弥生が丘6丁目  
☎079-559-2001

#### 開館時間

10時～17時(入場は閉館30分前まで)

#### 休館日

月曜日(祝休日の場合はその翌平日)  
年末年始(12/28～1/2)  
メンテナンス休館(1/8～2/8)

▷神戸電鉄フラワータウン駅から徒歩5分

stamp  
2/14  
まで

### 兵庫県立円山川公苑美術館

豊岡市小島1163  
☎0796-28-3085

#### 開館時間

9時～17時(入場は閉館30分前まで)

#### 休館日

月曜日(5月～10月無休)  
(祝休日の場合はその翌平日)  
年末年始(12/31～1/1)

※美術館は展覧会開催期間以外は閉館となります  
▷JR城崎温泉駅から車で約10分

stamp  
2/14  
まで

### 兵庫県立考古博物館

加古郡播磨町大中1-1-1  
☎079-437-5589

#### 開館時間

9時～17時  
(展示室の入場は9時30分～閉館30分前まで)

#### 休館日

月曜日(祝休日の場合はその翌平日)  
メンテナンス休館(12/24～12/30)  
年末年始(12/31～1/1)

▷JR土山駅から『であいのみち』徒歩約15分  
▷山陽電鉄播磨町駅から喜瀬川に沿って徒歩約25分

stamp  
2/14  
まで

### 兵庫県立図書館

明石市明石公園1-27  
☎078-918-3366

#### 開館時間

9時30分～18時

#### 休館日

月曜日、毎月第3木曜日  
年末年始(12/29～1/3)

※観覧料不要  
▷JR・山陽電鉄明石駅から北へ徒歩約10分(明石公園内)

stamp  
2/14  
まで

### 兵庫県立コウノトリの郷公園

豊岡市祥雲寺字二ヶ谷128番地  
☎0796-23-5666

#### 開館時間

9時～17時

#### 休館日

月曜日(祝休日の場合はその翌平日)  
年末年始(12/28～1/4)

※入園料無料  
▷全但バス「コウノトリの郷公園」・「法花寺」・「下の宮」行き  
「コウノトリの郷公園」にて下車

2020年	10/1	11月	12月	1月	2月	2/14
陶芸	出石焼-但馬の小京都で生まれた珠玉のやきもの-	～11/29	ひょうごゆかりの古陶磁-丹波焼・三田焼・王地山焼-			12/12～2/21
県美	ミナペルホネン/皆川明 つづく	～11/8	特別展企画中 ※県立美術館HPでご確認ください			
横尾	横尾忠則の緊急事態宣言		～12/20			
歴博	女たちのひょうご -千姫から緒方八重まで-	10/3～11/23			絵そらごとの楽しみ -江戸時代の絵画から-	1/30～3/21
人博	ひょうごの草原～人が育んだ草原と生き物の歴史へ～		10/10～1/7			
考古博	兵庫ゆかりの武将たち -明智光秀とその時代-	10/10～11/29			ひょうごの遺跡2021 -調査研究速報-	1/16～3/14
円山川	写真展 但馬四季物語 「一期一会」	～10/11	2020コレクション展(所蔵作品展)	10/31～1/11		全但高校美術連盟展 2/5～3/5
図書館	ゴールデンズボーイズヤーズ 東京オリンピック(1964～2020)	～11/18	日本のプロ野球チーム100年の歴史			11/20～4/14

※内容が変更する場合がありますので、最新情報は各館HPをご確認ください。