

【別紙】 整備箇所一覧

(単位：m)

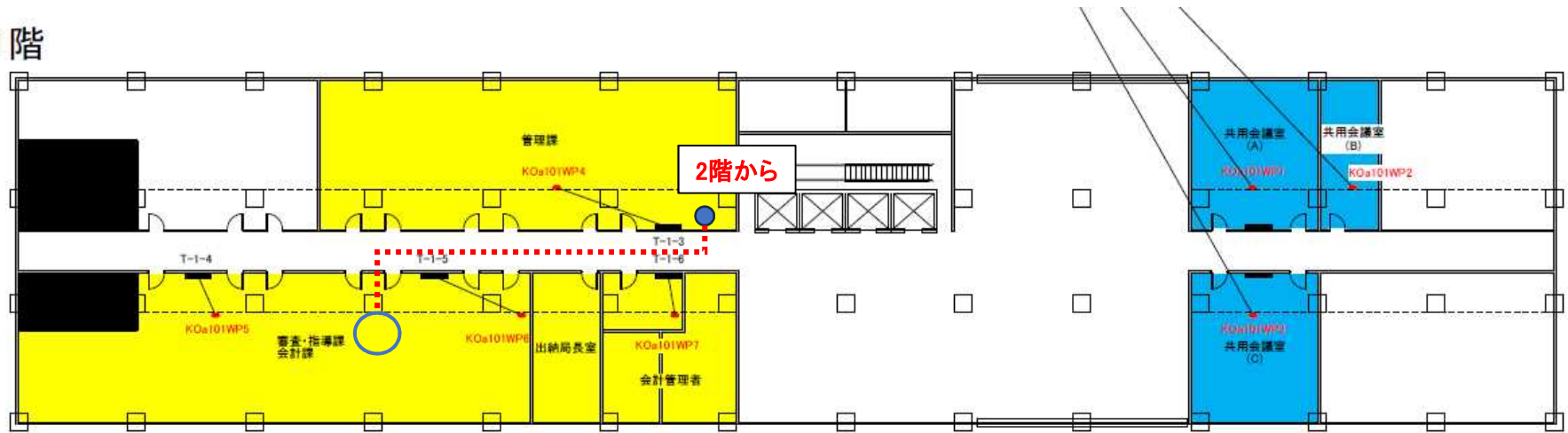
No	所属名	所在地	配線距離 ^(※)	配線方法		
				天井転がし	壁面配線	床配線
1	出納局会計課	神戸市中央区下山手通5-10-1 兵庫県庁1号館1階	70	●	●	
2	繊維工業技術支援センター	西脇市野村町1790-496	25	●		
3	皮革工業技術支援センター	姫路市野里3	25			●
4	淡路景観園芸学校	淡路市野島常盤954-2 事務管理棟2階	25	●		
5	神戸県民センター県民躍動室	神戸市長田区二葉町5-1-32 新長田合同庁舎7階	35			●
6	阪神南県民センター県民躍動室	尼崎市東難波町5-21-8 尼崎総合庁舎本館2階	30	●	●	
7	阪神北県民局総務企画室	宝塚市旭町2-4-15 宝塚総合庁舎2階	30			●
8	宝塚健康福祉事務所	宝塚市東洋町2-5	50			●
9	伊丹健康福祉事務所	伊丹市千僧1-51 伊丹庁舎1階	25	●	●	
10	東播磨県民局総務企画室	加古川市加古川町寺家町天神木97-1 加古川総合庁舎5階	45	●		●
11	加古川健康福祉事務所	加古川市加古川町寺家町天神木97-1 加古川総合庁舎3階	75	●		●
12	北播磨県民局総務企画室	加東市社字西柿1075-2	30	●	●	
13	加東健康福祉事務所	加東市社字西柿1075-2	40	●	●	
14	中播磨県民センター県民躍動室	姫路市北条1-98	30	●	●	
15	西播磨県民局総務企画室	赤穂郡上郡町光都2-25 2階	50	●	●	
16	龍野健康福祉事務所	たつの市龍野町富永1311-3	30	●	●	
17	赤穂健康福祉事務所	赤穂市加里屋98-2 2階	30	●	●	●
18	但馬県民局総務企画室	豊岡市幸町7-11 豊岡総合庁舎本館2階	30	●		
19	豊岡健康福祉事務所	豊岡市幸町7-11 豊岡総合庁舎保健棟2階	30	●		
20	新温泉健康福祉事務所	美方郡新温泉町三谷389-1 1階	50		●	●
21	朝来健康福祉事務所	朝来市和田山町東谷213-96 1階	30	●	●	
22	丹波県民局県民躍動室	丹波市柏原町柏原688 柏原総合庁舎1階	30	●	●	
23	丹波健康福祉事務所	丹波市柏原町柏原688 柏原総合庁舎保健所棟	30	●	●	
24	淡路県民局総務企画室	洲本市塩屋2-4-5 洲本総合庁舎 3階	30	●		●
25	洲本健康福祉事務所	洲本市塩屋2-4-5 洲本総合庁舎 2階	30	●	●	

(※ 概算距離のため、現地の設備や来庁者への配慮等の都合により変動する可能性あり。)

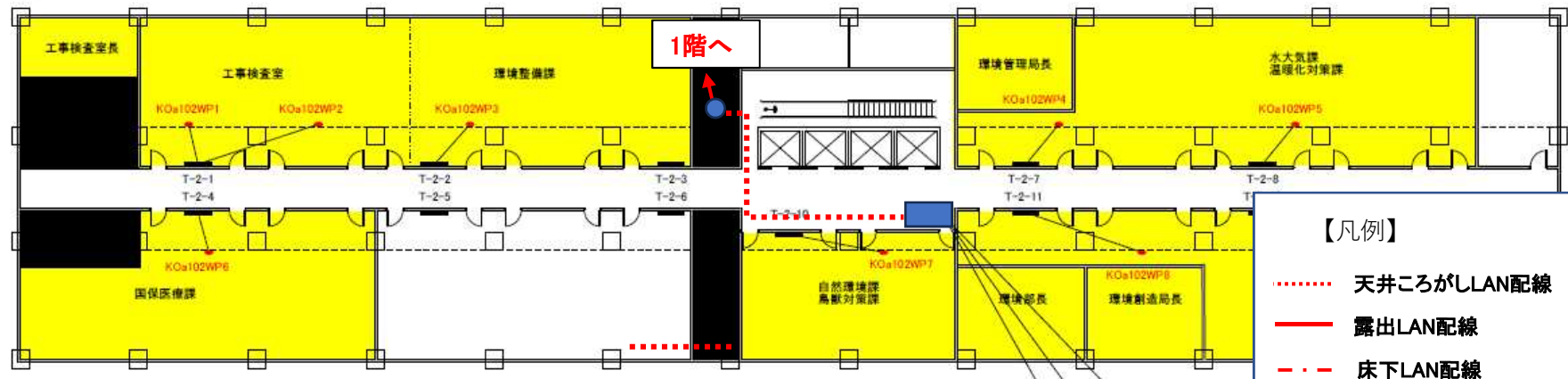
No.1 出納局会計課

本庁1号館

1階



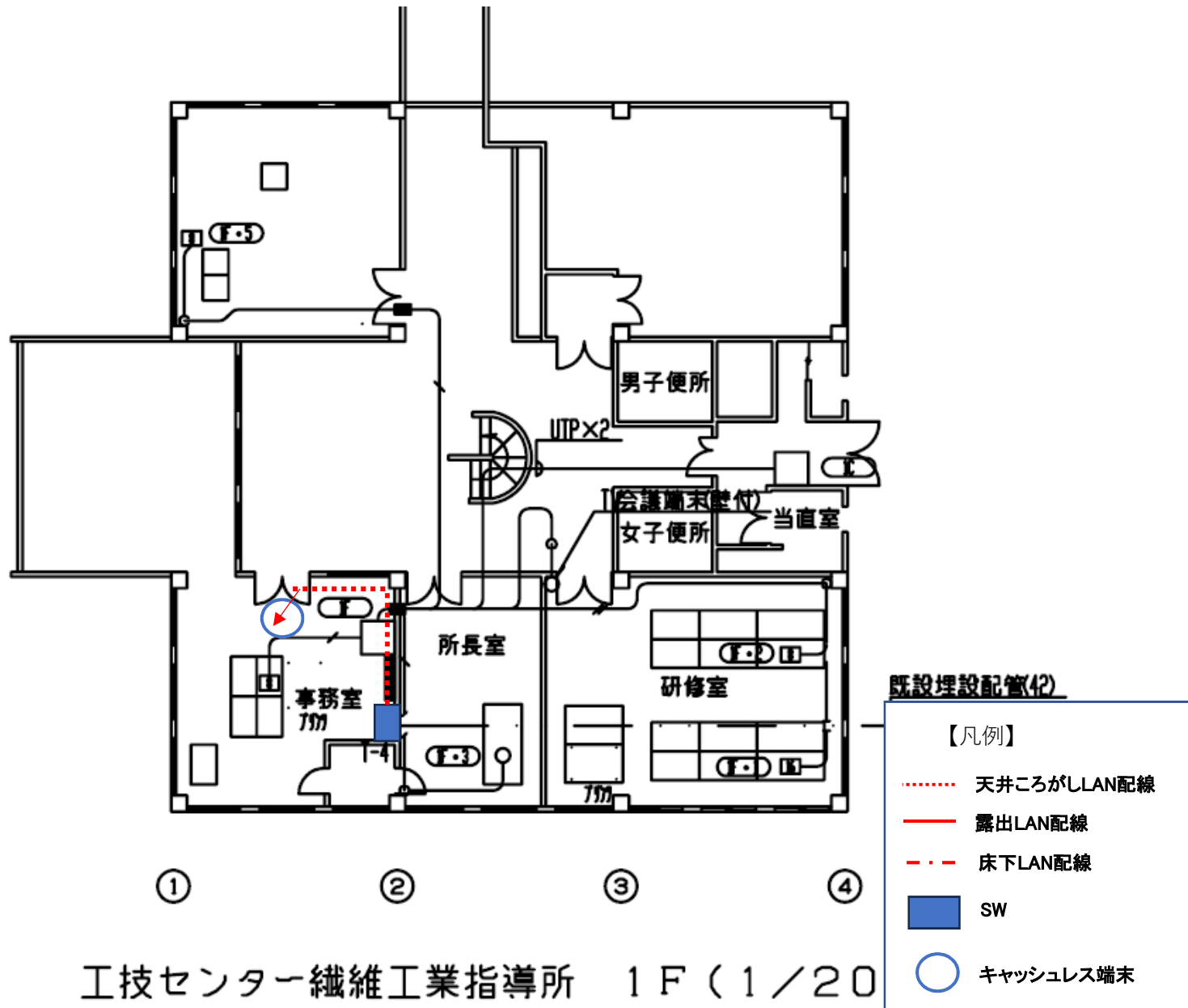
2階



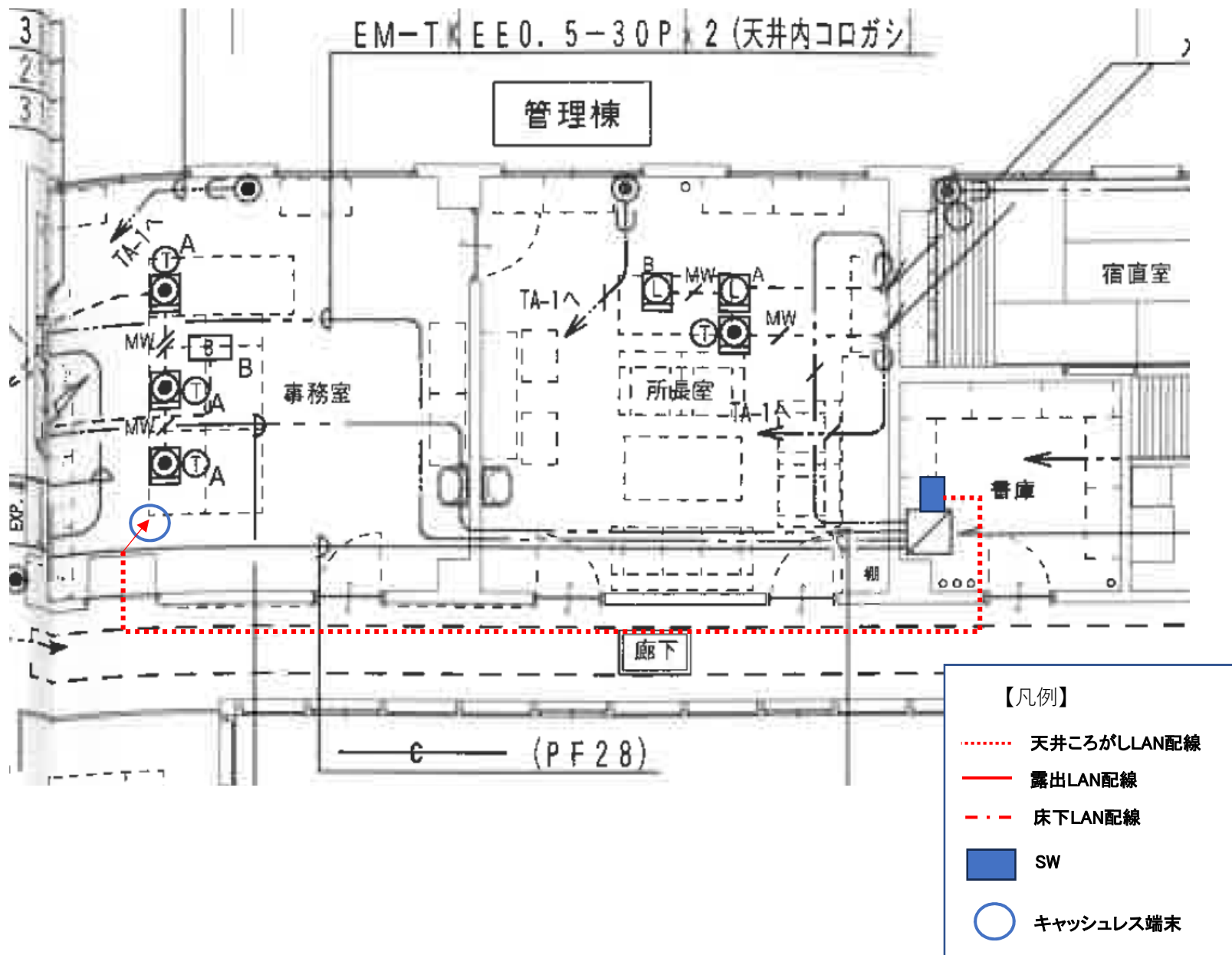
【凡例】

- 天井がしLAN配線
- 露出LAN配線
- - - 床下LAN配線
- SW
- キャッシュレス端末

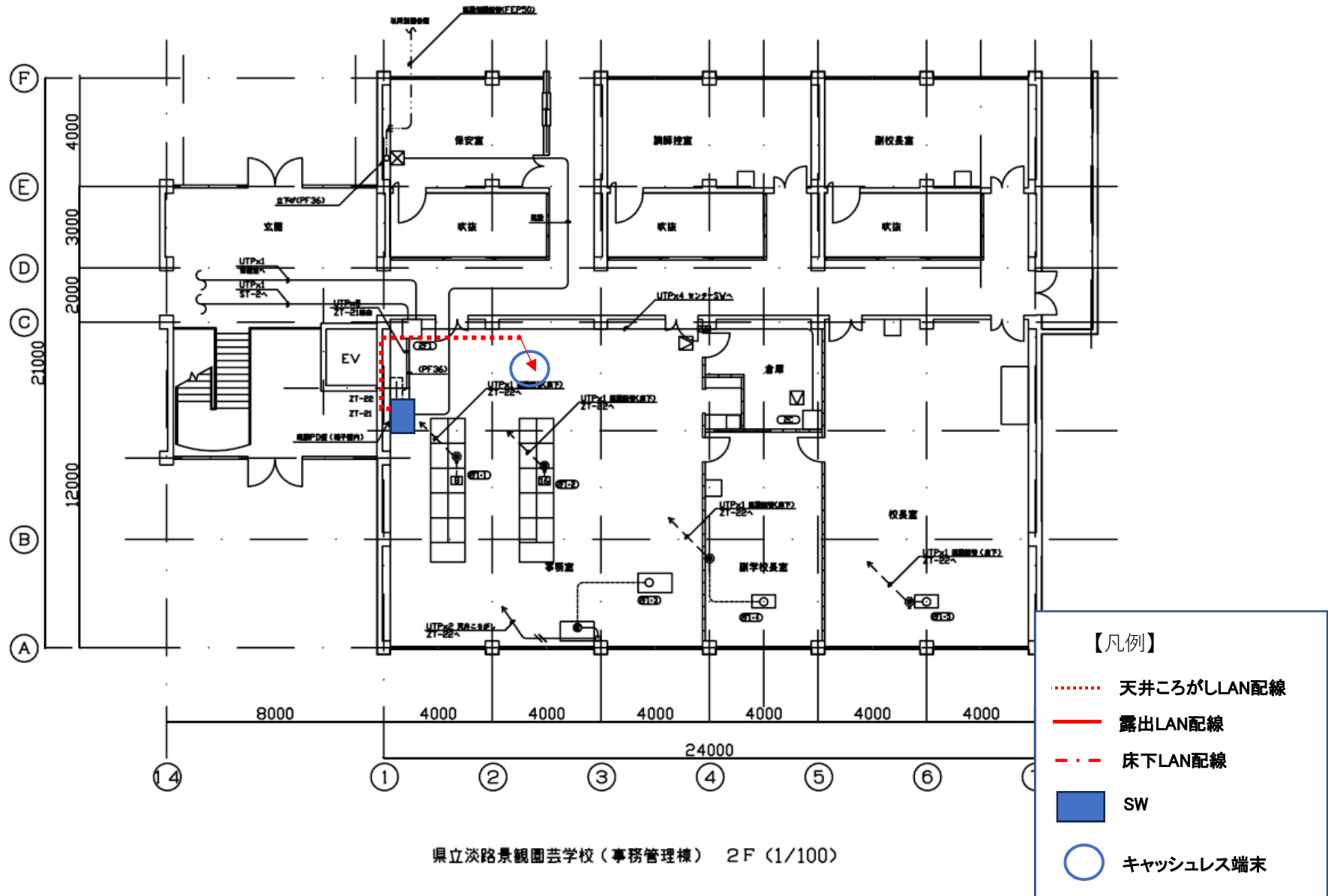
No.2 繊維工業技術支援センター



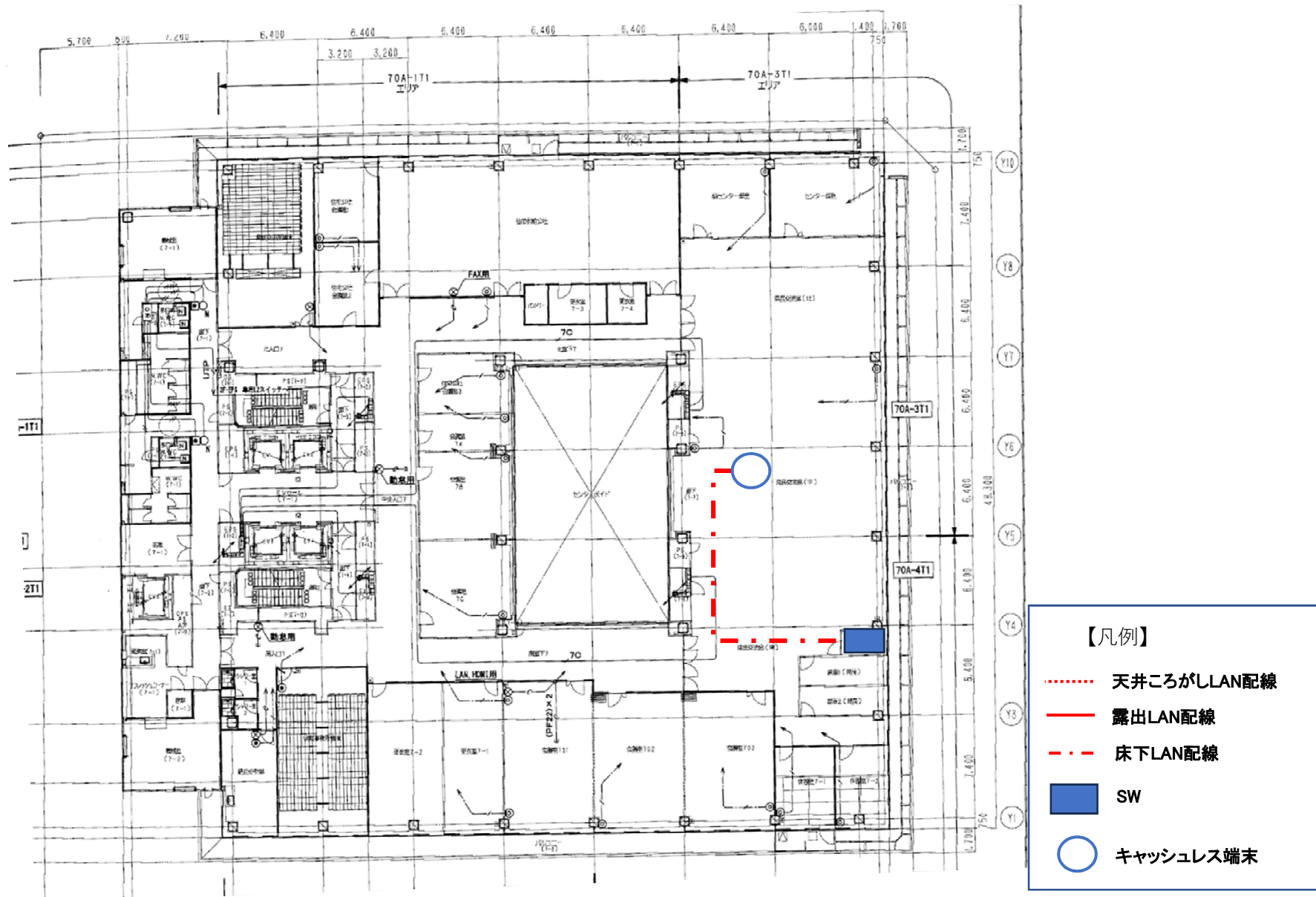
No.3 皮革工業技術支援センター



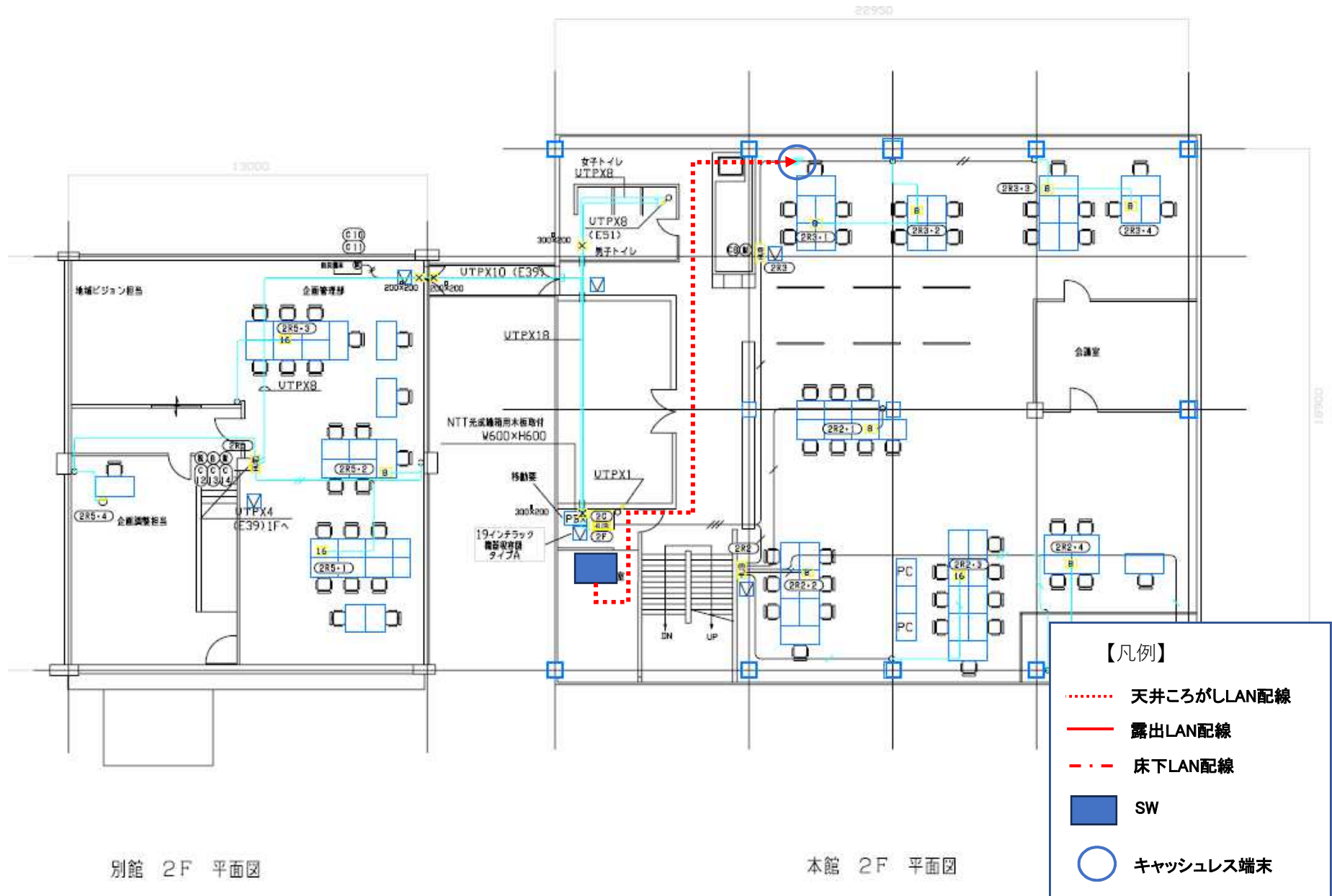
No.4 淡路景観園芸学校



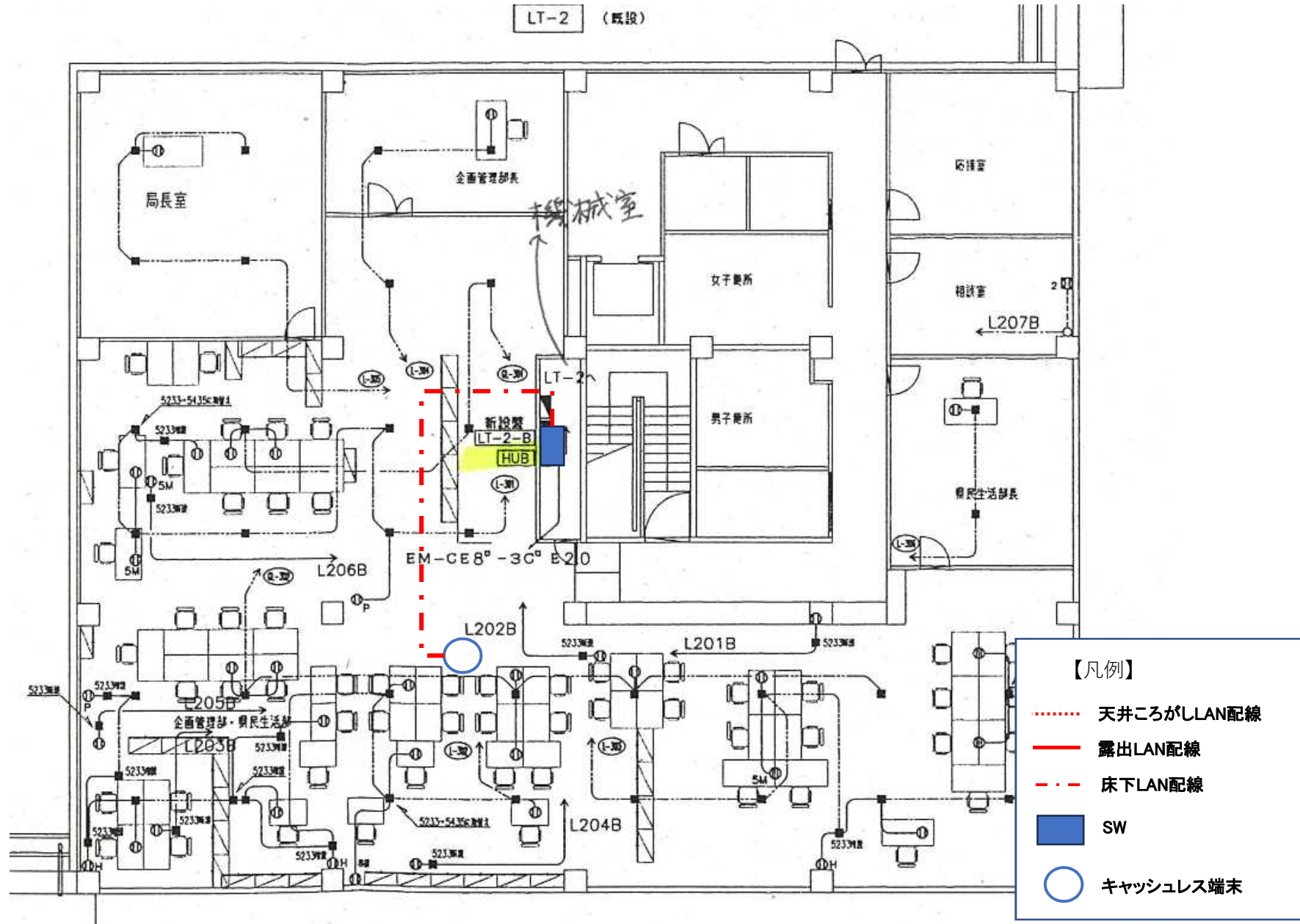
No.5 神戸県民センター県民躍動室



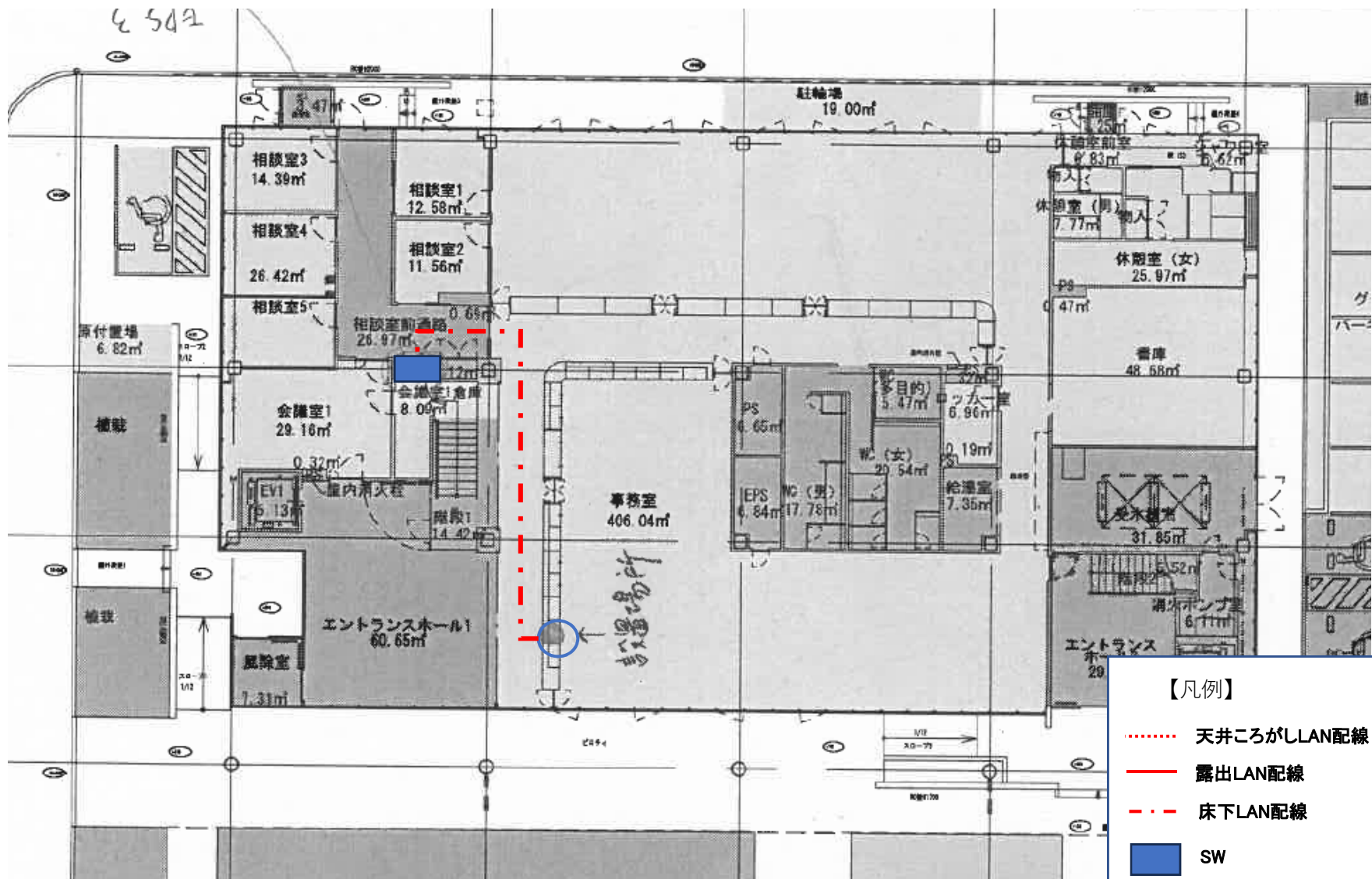
No.6 阪神南県民センター県民躍動室



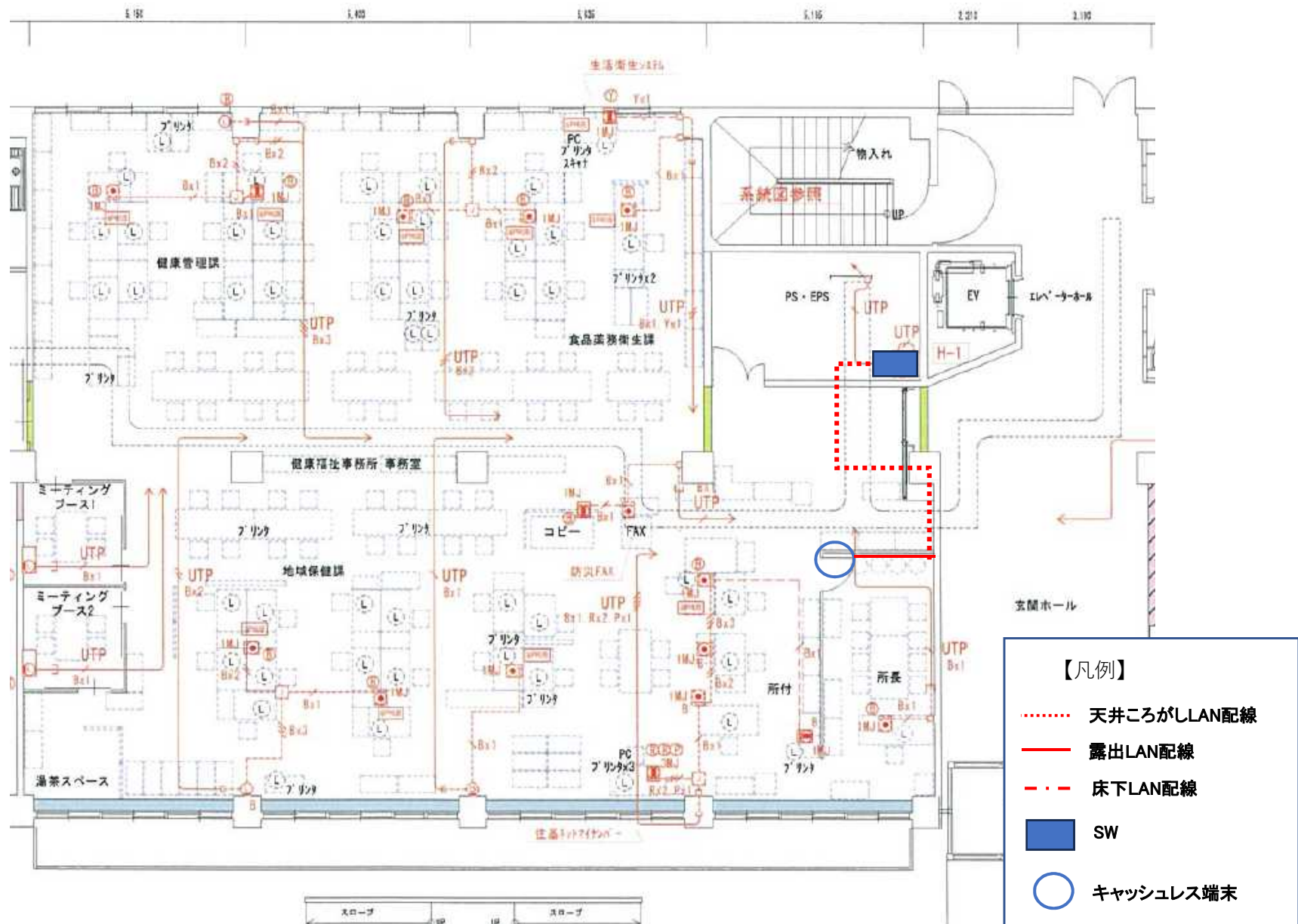
No.7 阪神北県民局総務企画室



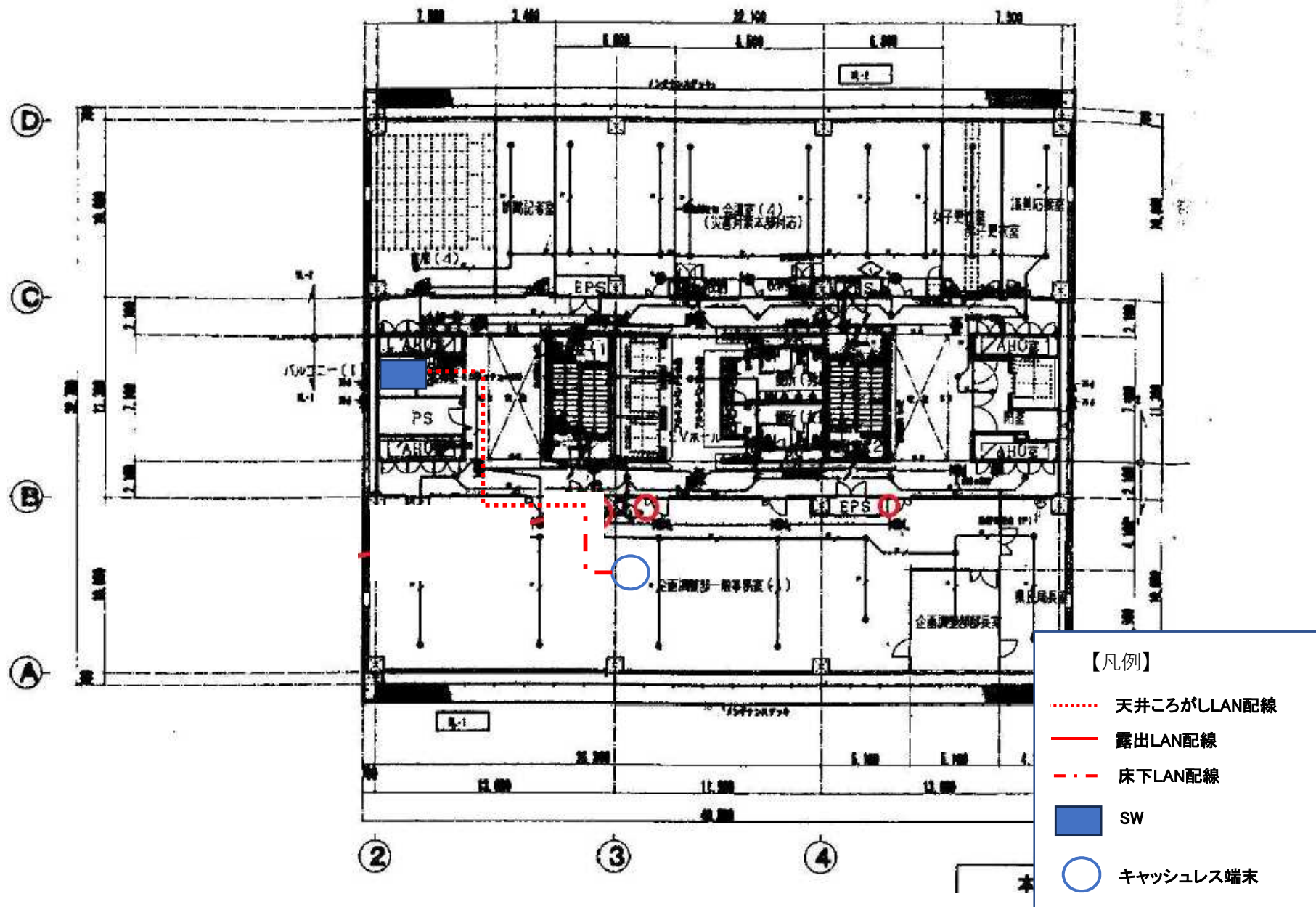
No.8 宝塚健康福祉事務所



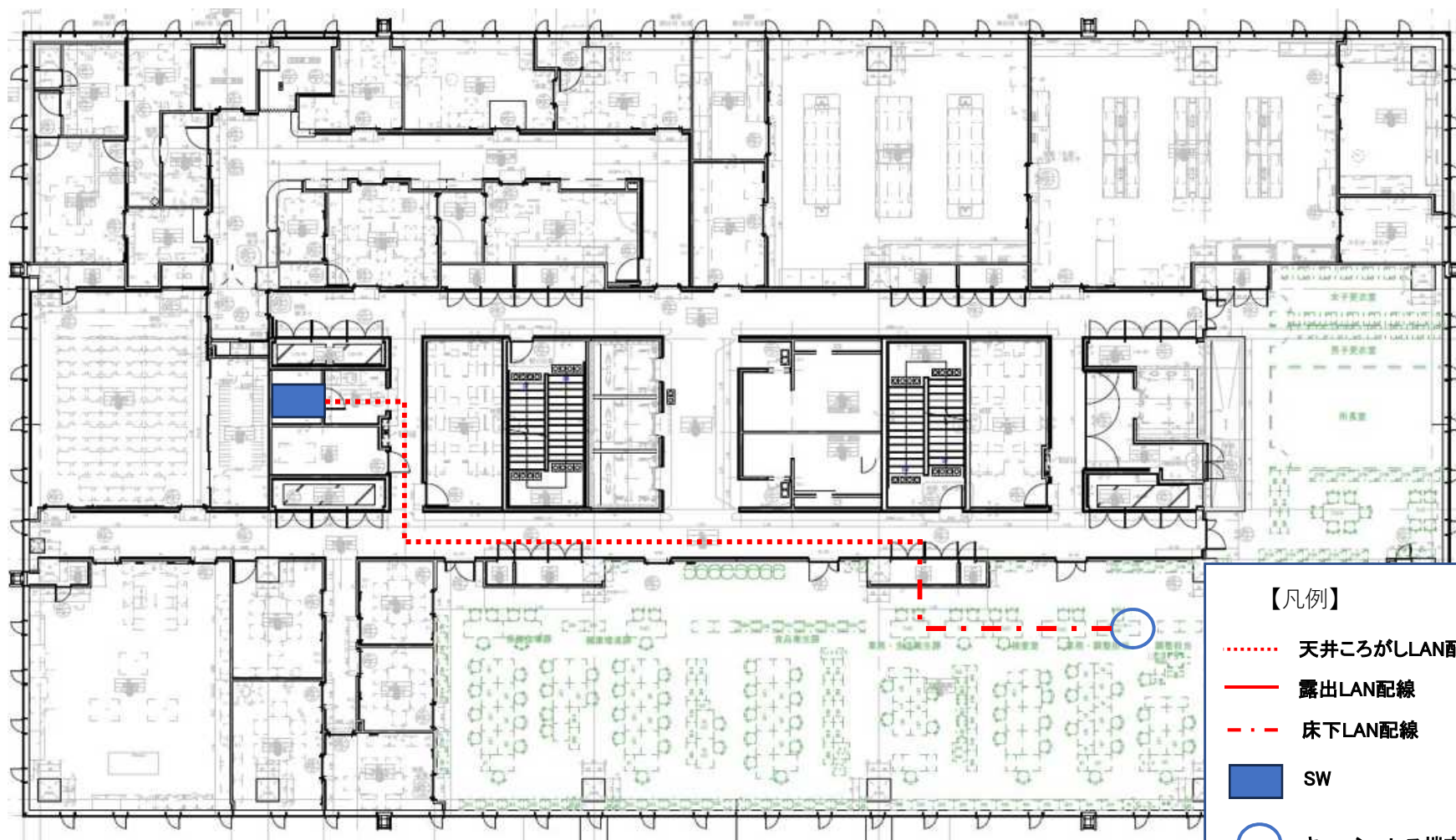
No.9 伊丹健康福祉事務所



No.10 東播磨県民局総務企画室



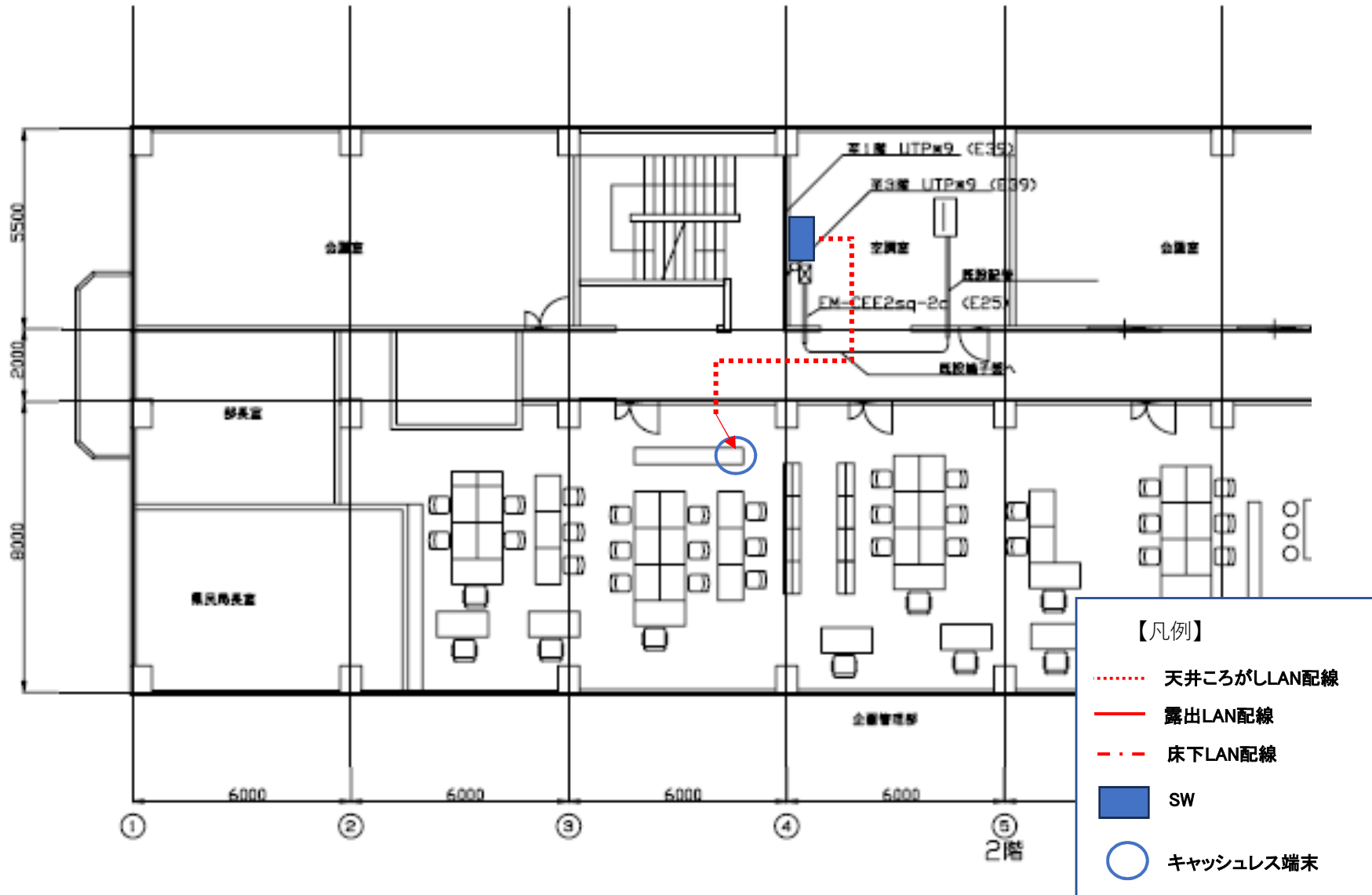
No.11 加古川健康福祉事務所



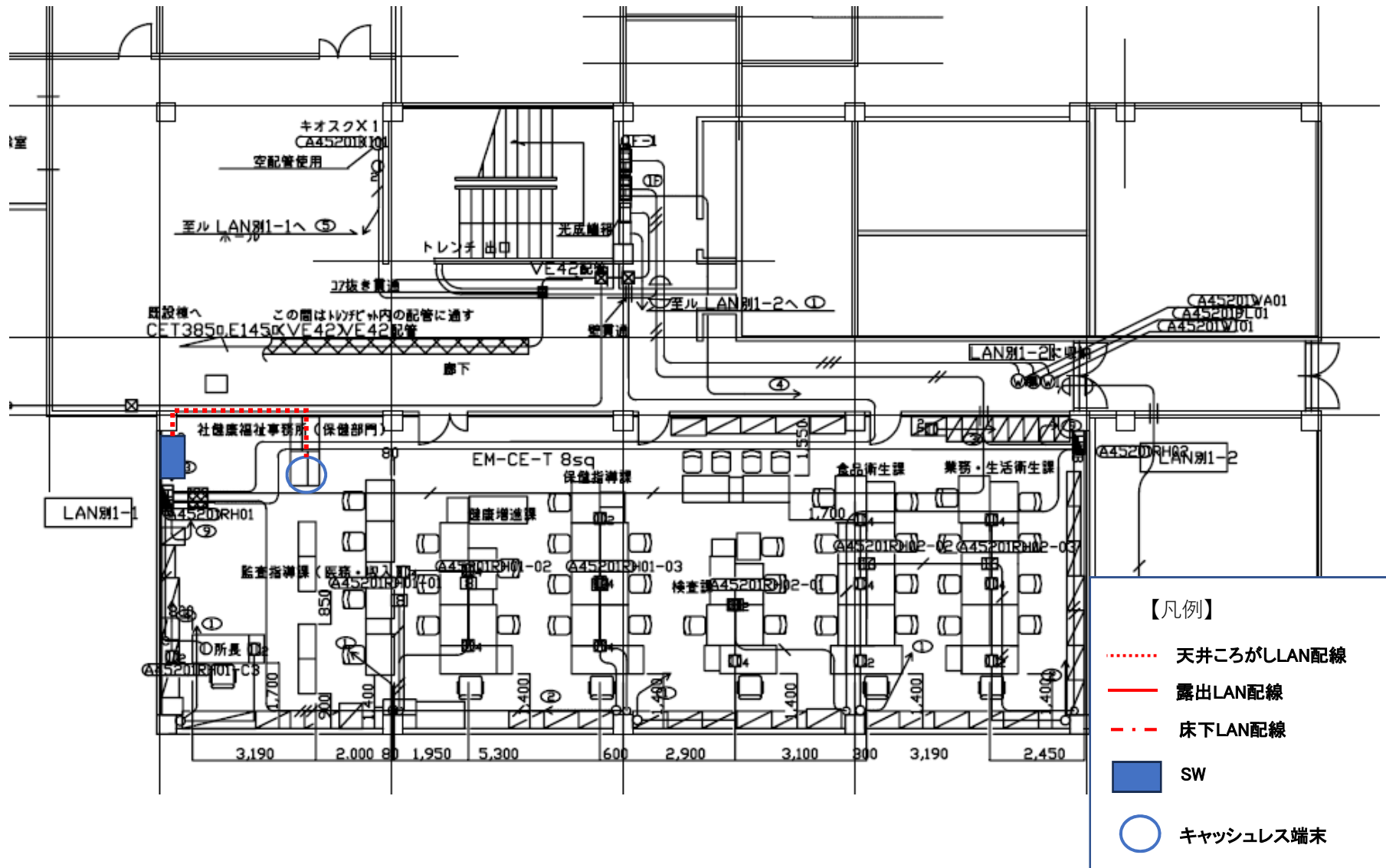
【凡例】

- 天井ころがしLAN配線
- 露出LAN配線
- · - · 床下LAN配線
- SW
- キャッシュレス端末

No.12 北播磨県民局総務企画室



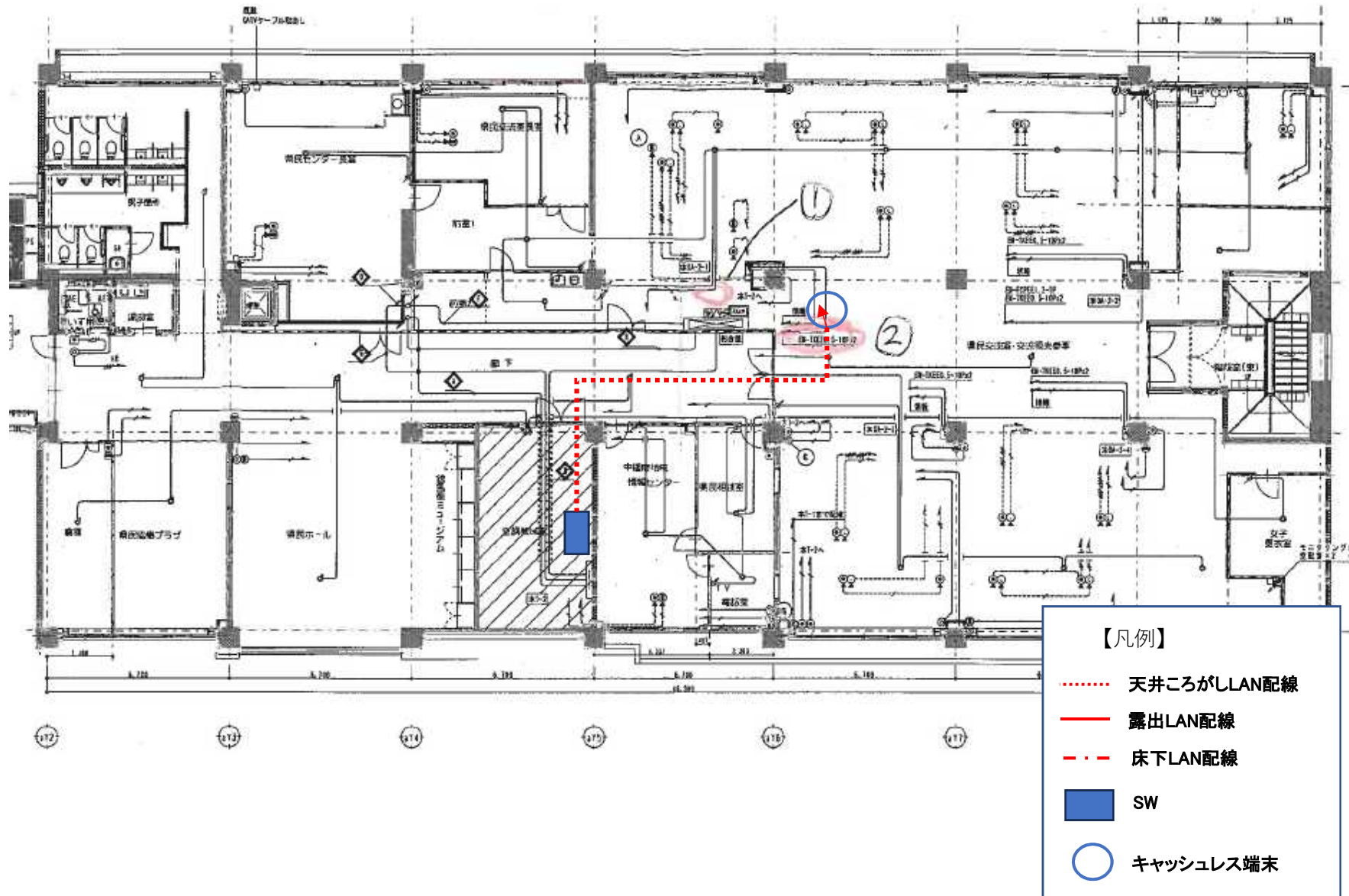
No.13 加東健康福祉事務所



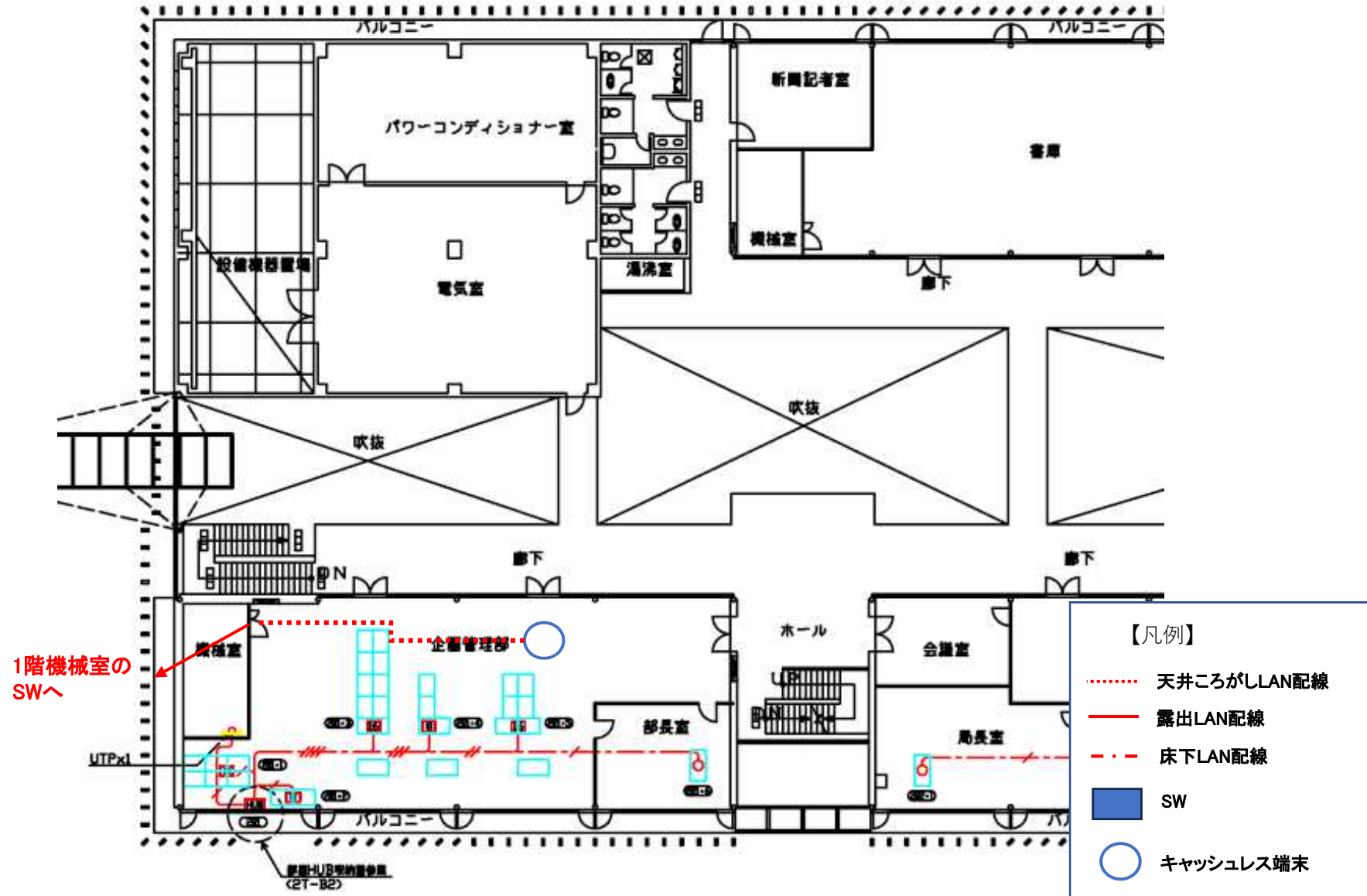
【凡例】

- 天井ころがしLAN配線
- 露出LAN配線
- - - 床下LAN配線
- SW
- キャッシュレス端末

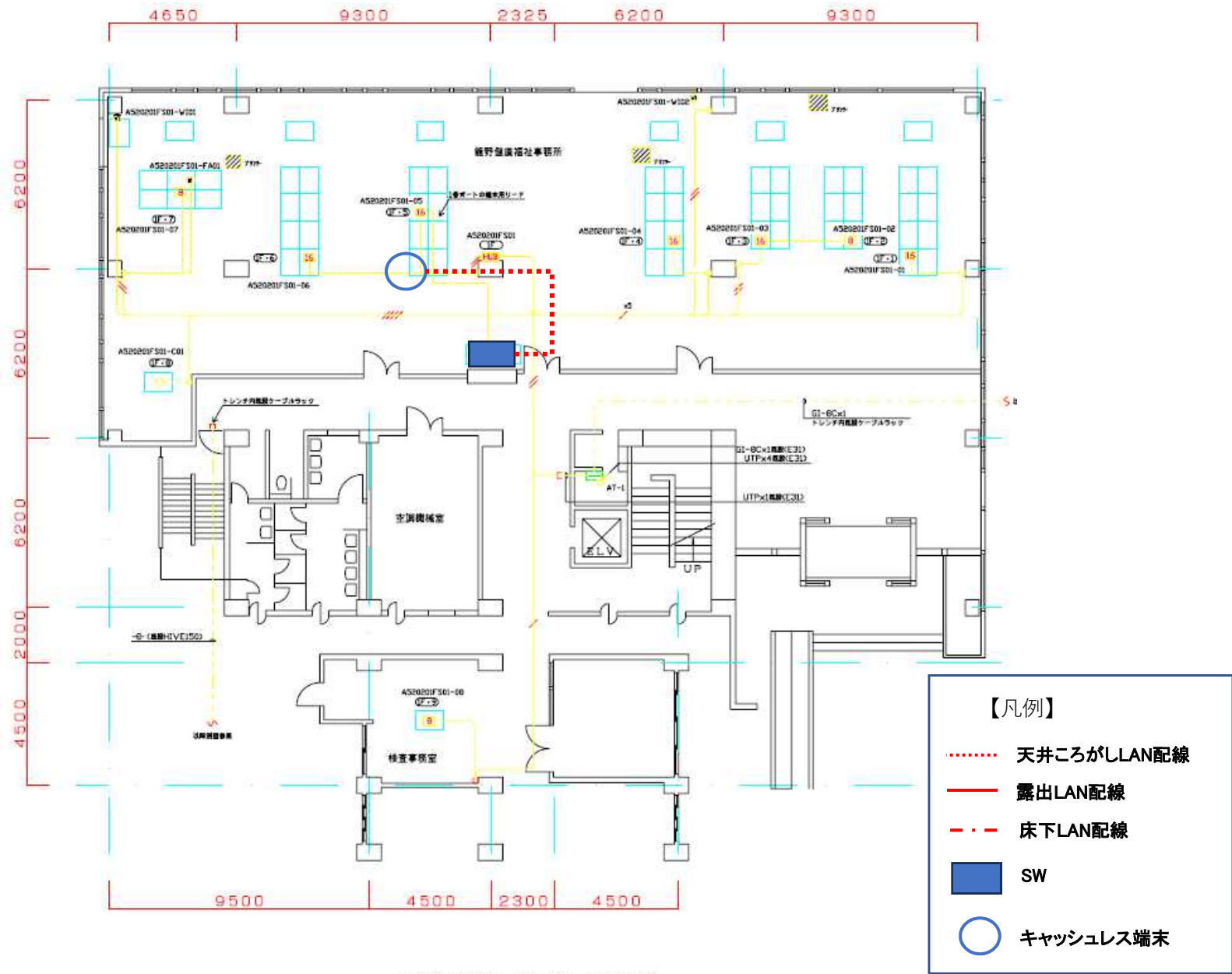
No.14 中播磨県民センター県民躍動室



No.15 西播磨県民局総務企画室

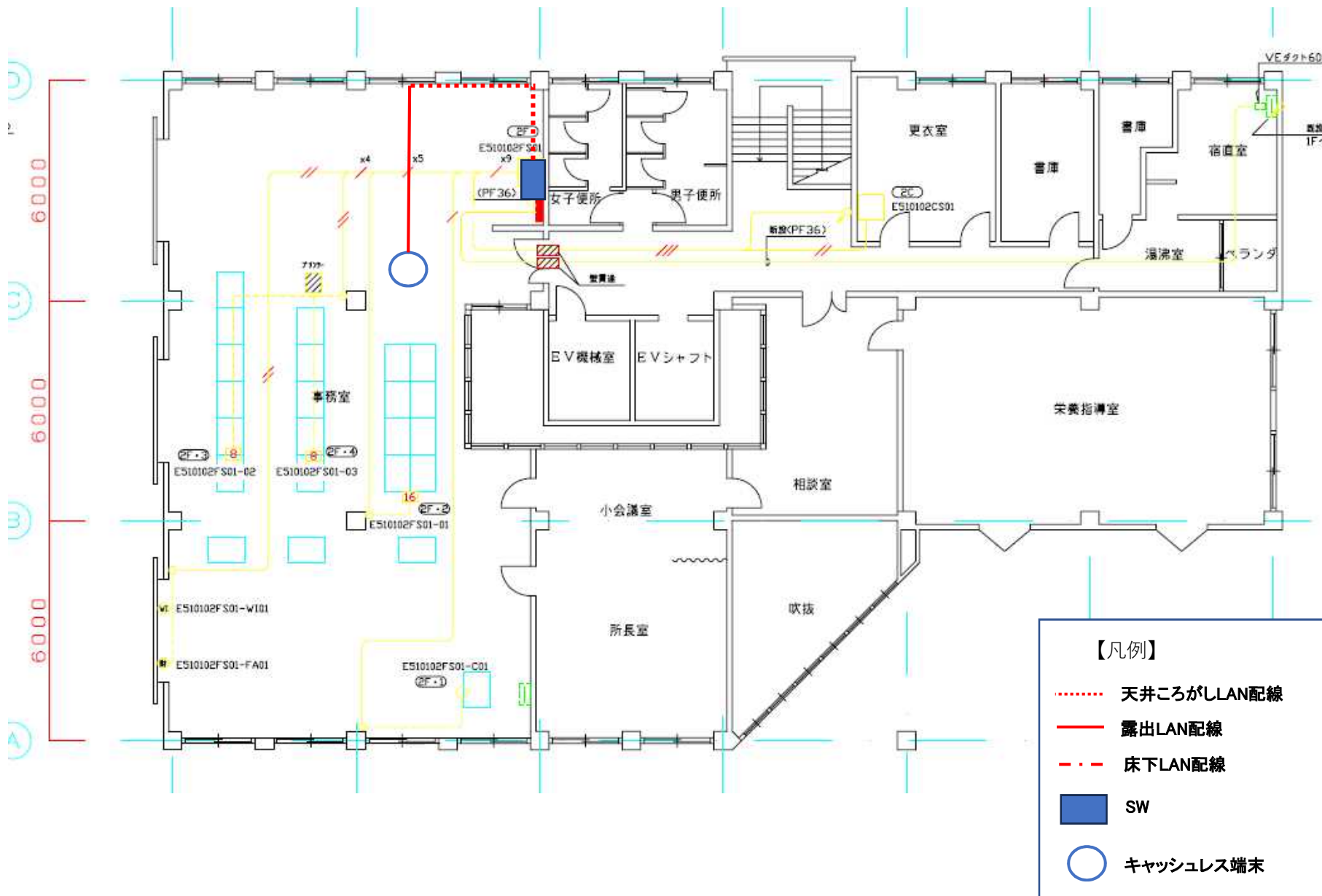


No.16 龍野健康福祉事務所

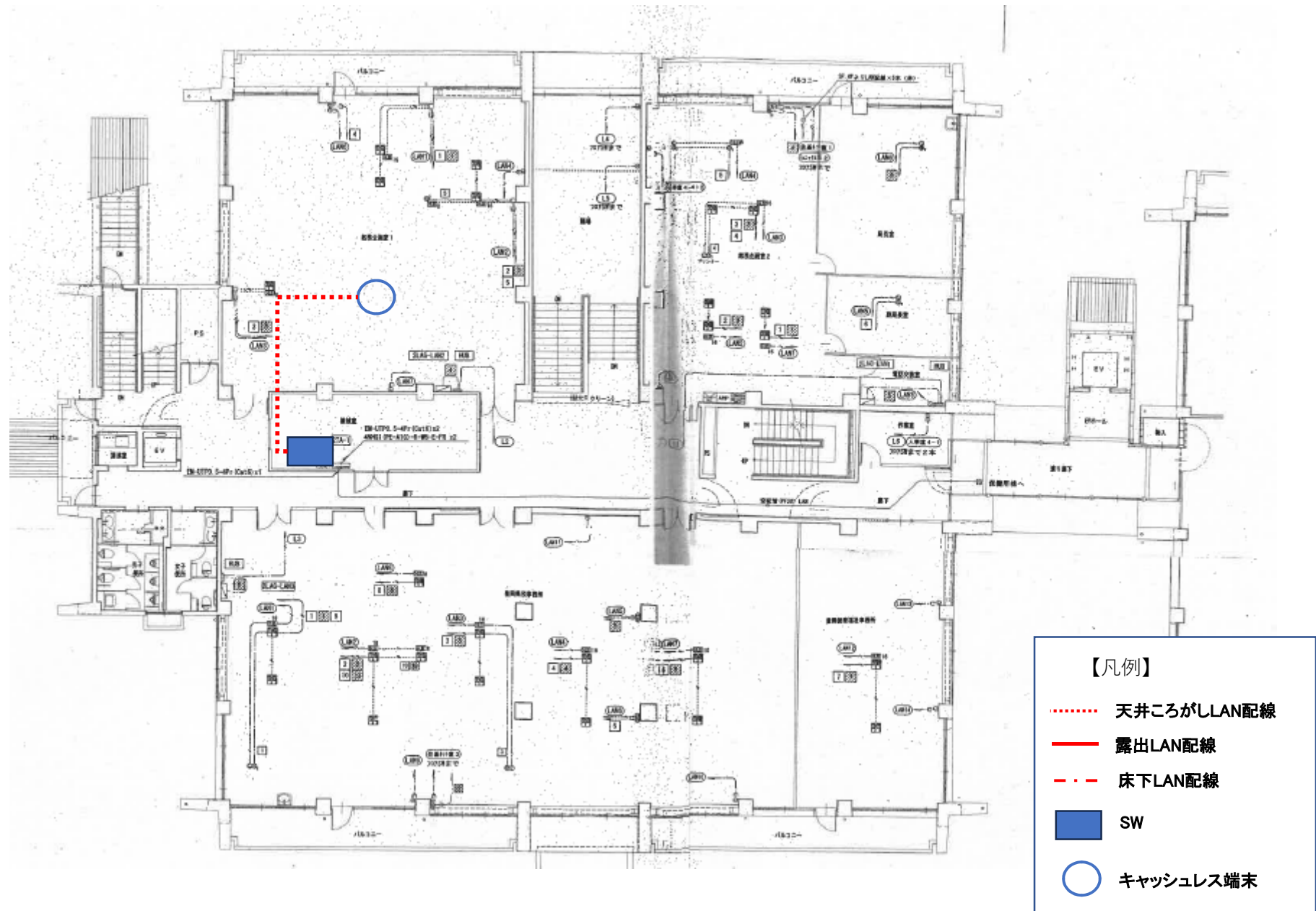


龍野庁舎別館 1F (1/100)

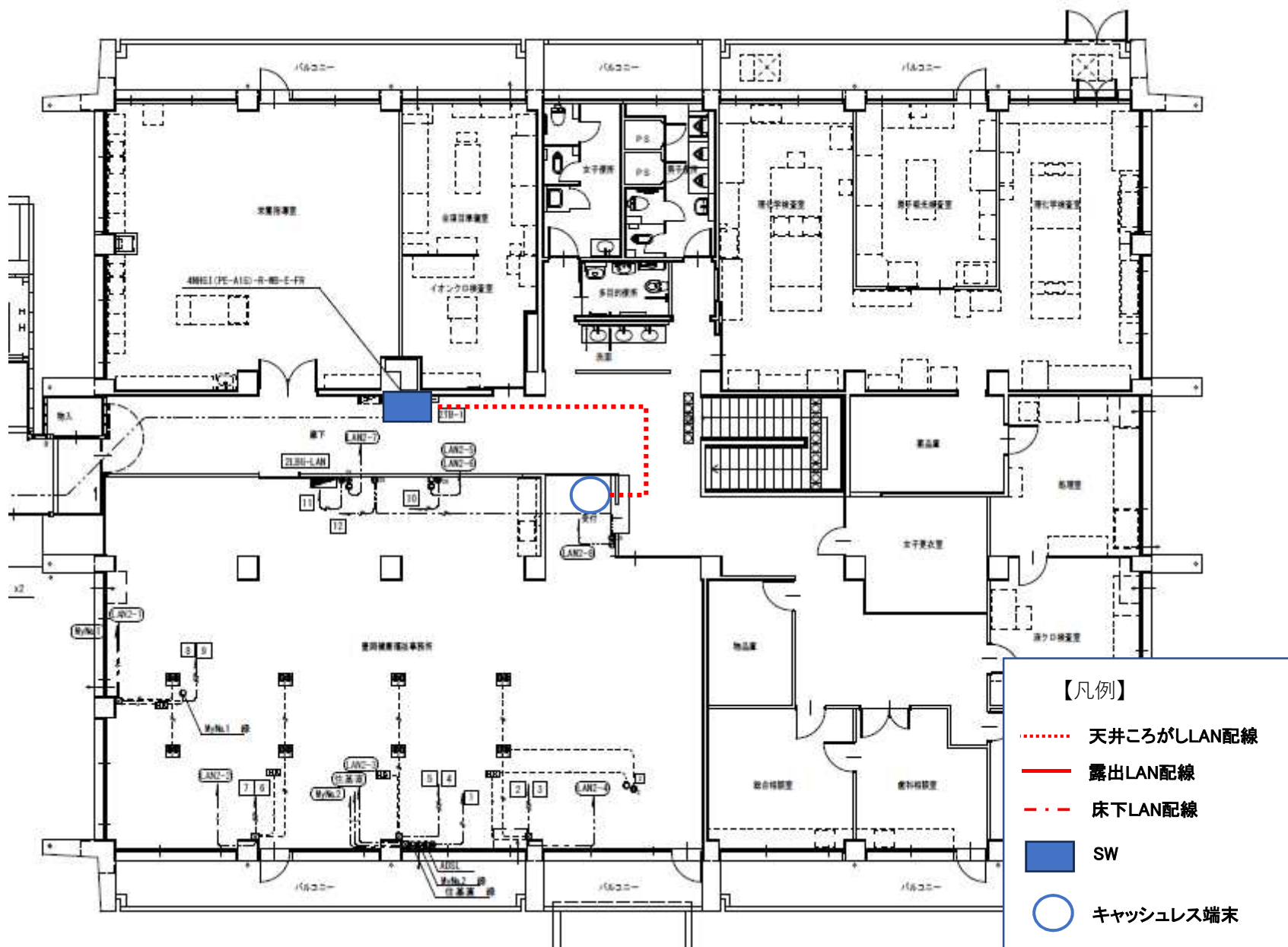
No.17 赤穂健康福祉事務所



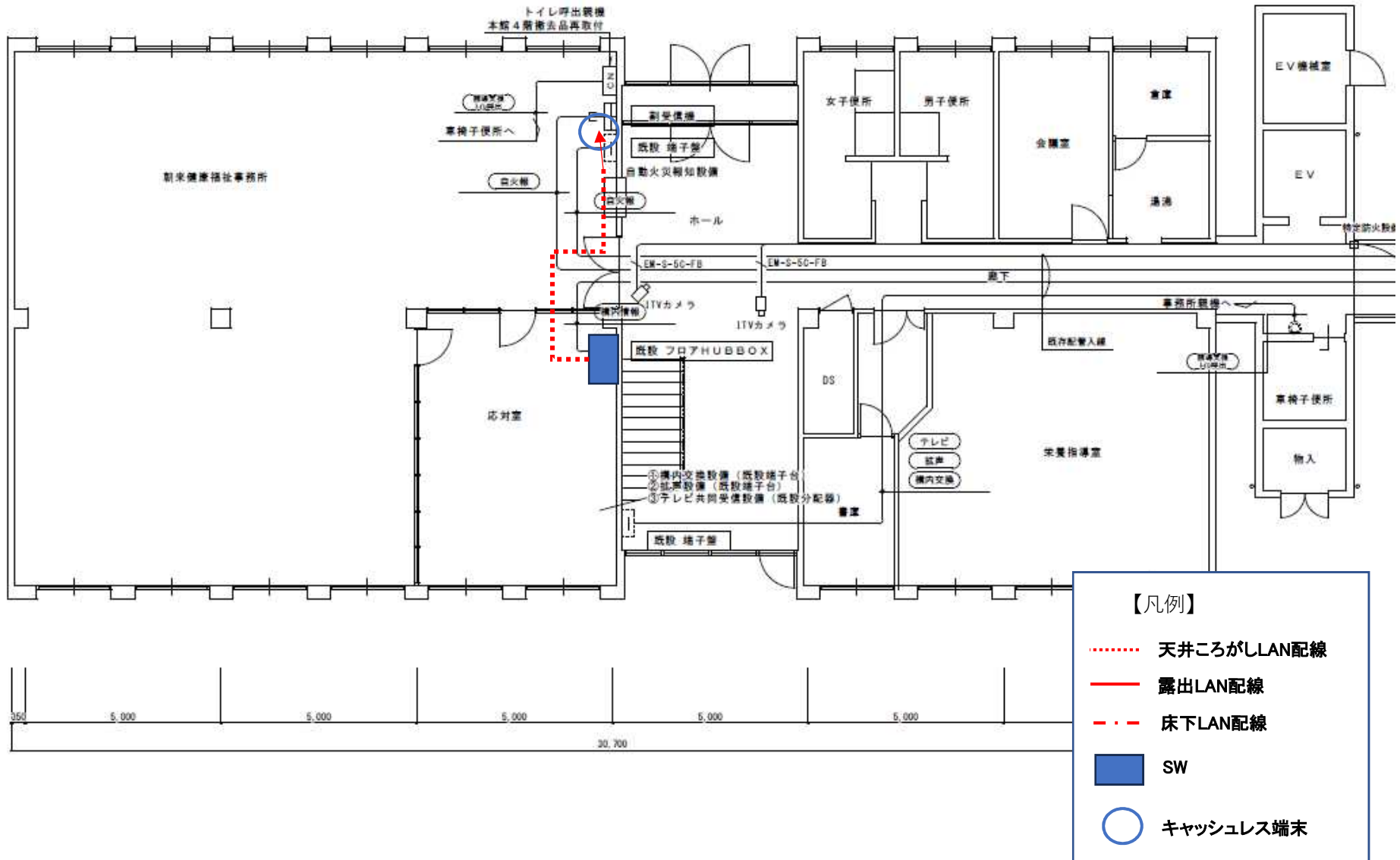
No.18 但馬県民局総務企画室



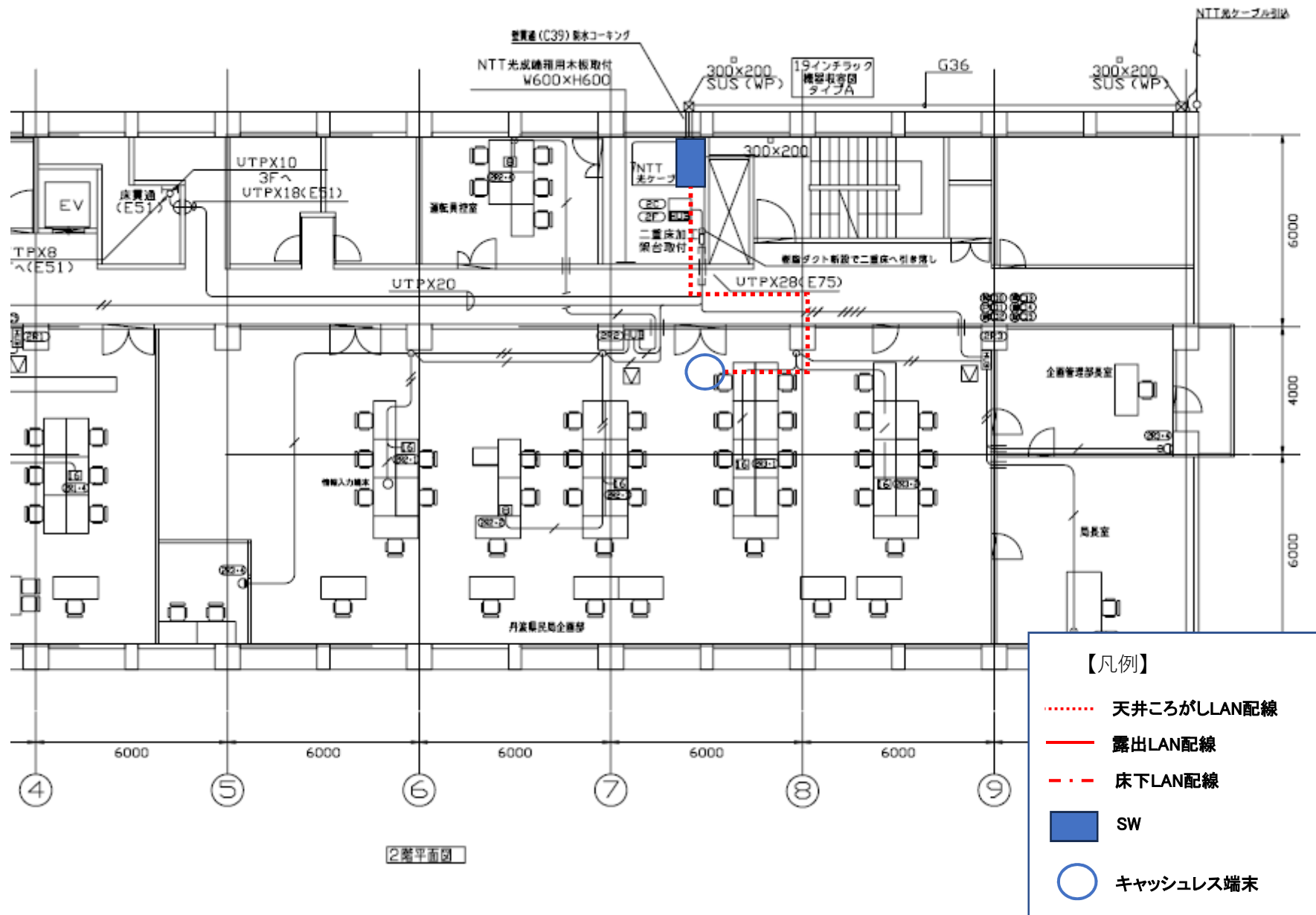
No.19 豊岡健康福祉事務所



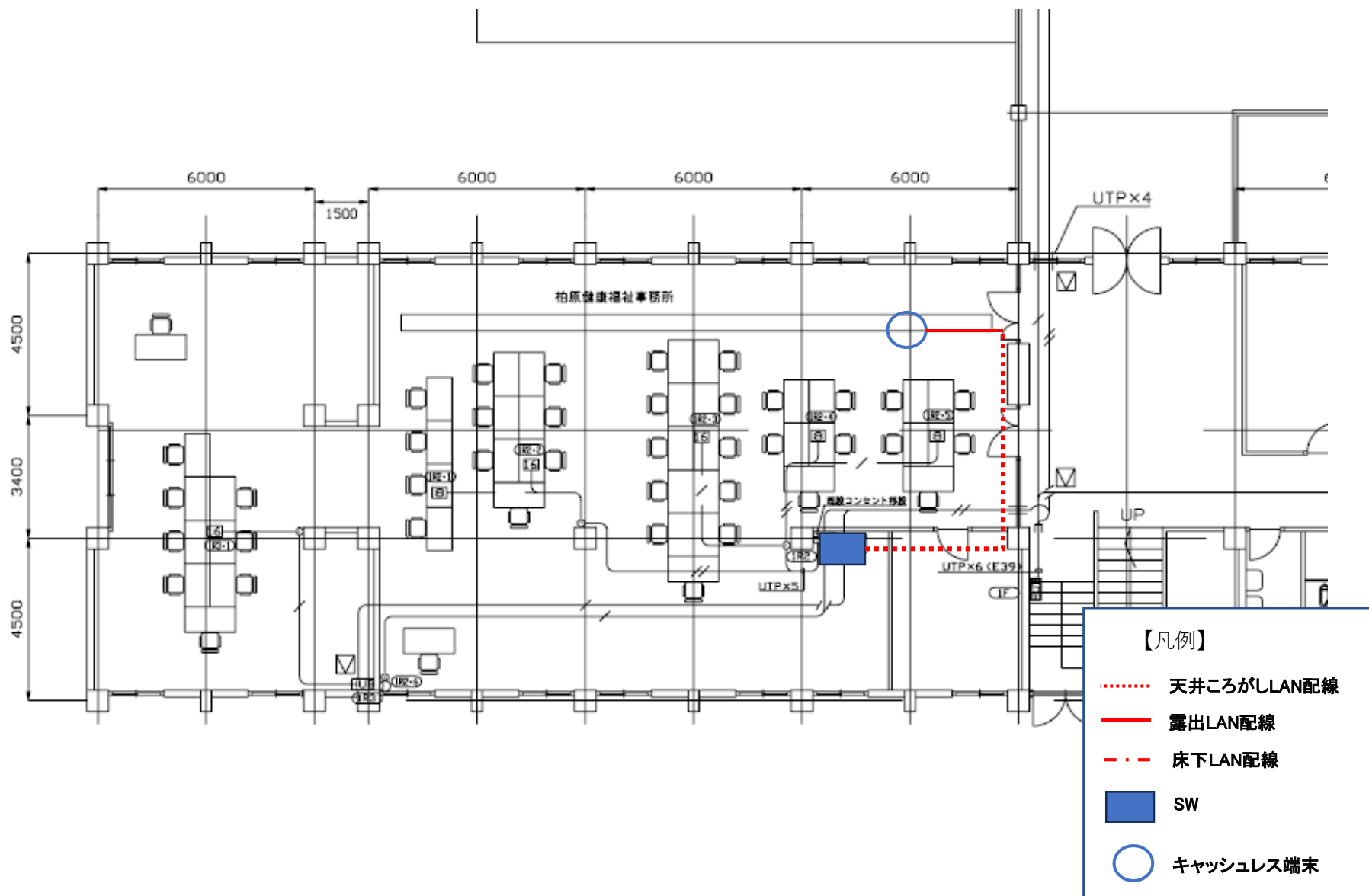
No.21 朝来健康福祉事務所



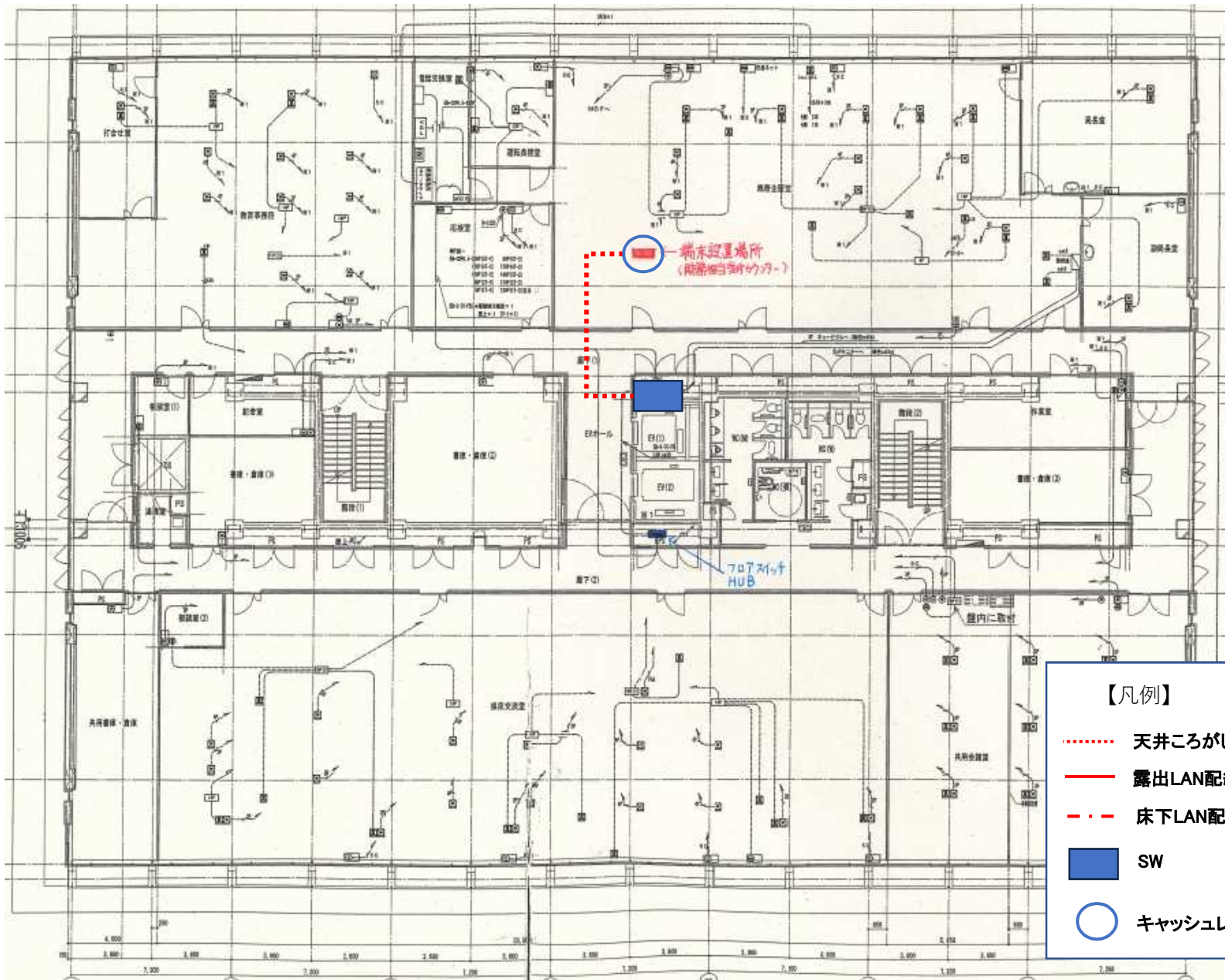
No.22 丹波県民局県民躍動室



No.23 丹波健康福祉事務所



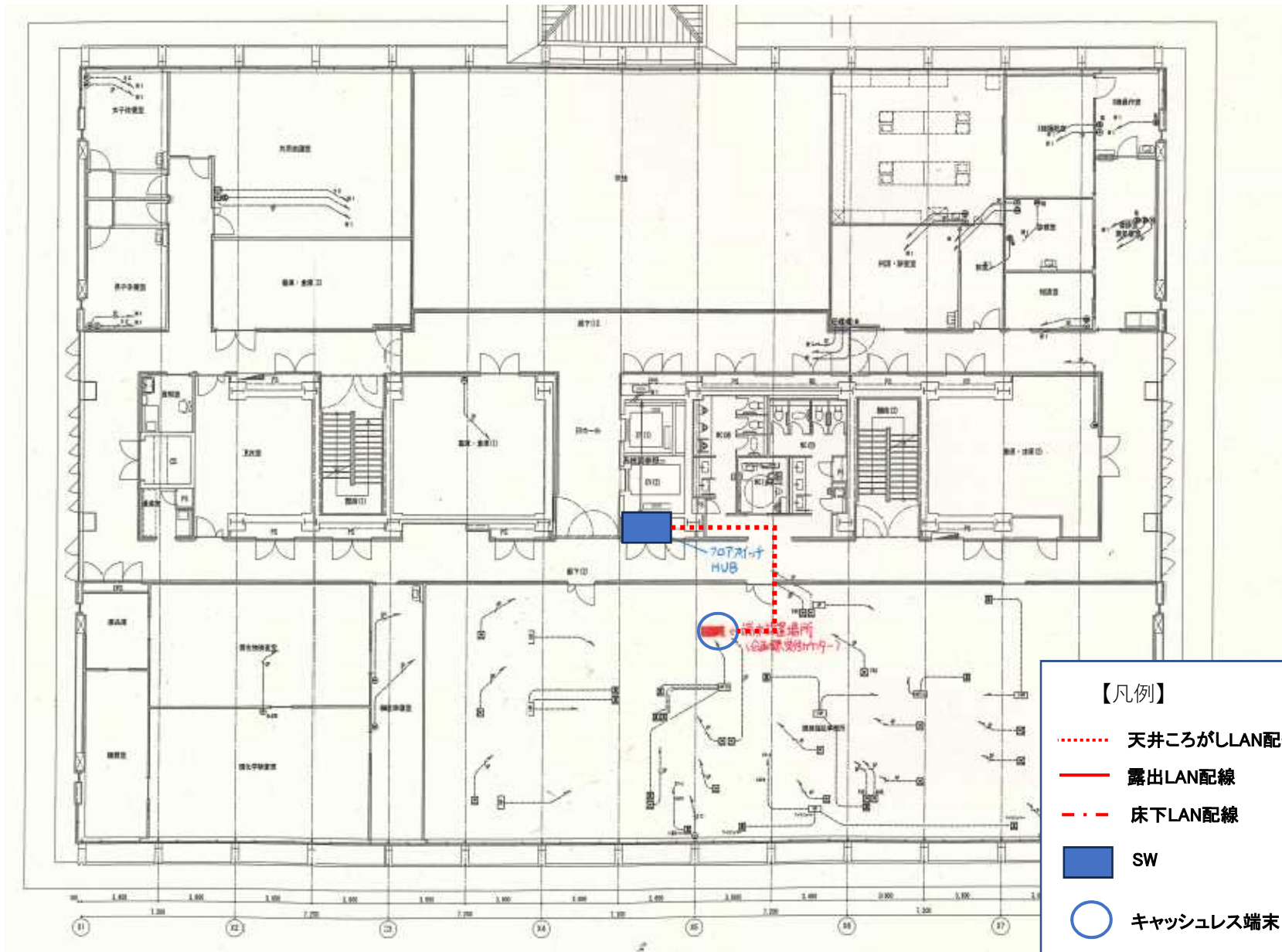
No.24 淡路県民局総務企画室



【凡例】

- 天井かがしLAN配線
- 露出LAN配線
- - - 床下LAN配線
- SW
- キャッシュレス端末

No.25 洲本健康福祉事務所



【凡例】

- 天井ころがしLAN配線
- 露出LAN配線
- - - 床下LAN配線
- SW
- キャッシュレス端末