

兵庫県たつの市・上郡町・佐用町における基本計画の概要

計画のポイント

製造業を中心とした経済構造や、播磨科学公園都市を中心とした先端技術産業の集積を背景に、成長性の高いものづくり事業への参入を促進。また、醤油・素麺・皮革などの地場産業との連携を進めるとともに、先端科学技術産業や関連産業等の企業誘致を進め、地域雇用の拡大、新たな産業の創出・育成を目指す。

促進区域

兵庫県たつの市、上郡町及び佐用町

経済的効果の目標

1件あたりの平均1.3億円の付加価値額を創出する地域経済牽引事業を3件創出し、これらの地域経済牽引事業が促進区域で1.5倍の波及効果を与え、促進区域で5.9億円の付加価値を創出することを目指す。

地域経済牽引事業の承認要件

【要件1：地域の特性を活用すること（①～③のいずれか）】

- ① たつの市を中心とした醤油や素麺などの食品産業、皮革産業等の産業集積を活用した成長ものづくり分野
- ② 促進区域におけるはん用機械器具産業、電気機械器具産業、金属及びプラスチック製造産業等の産業集積を活用した成長ものづくり分野
- ③ 播磨科学公園都市等の先端技術を活用した成長ものづくり分野

【要件2：高い付加価値を創出すること】

・付加価値増加分：4,837万円超

【要件3：いずれかの経済的効果が見込まれること】

- 取引額：5%増加
- 雇用者数：3%増加
- 売上げ：5%増加
- 雇用者給与等支給額：3%増加

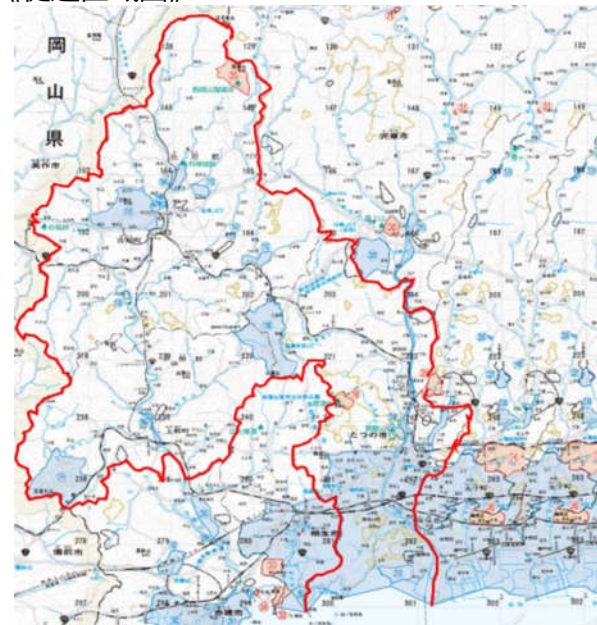
制度・事業環境の整備

- ・固定資産税の減免措置の創設、地方創生関係施策の活用
- ・オープンデータの推進、非識別加工情報の提供、事業者からの事業環境整備の提案に係る相談窓口での対応、企業誘致活動の推進、兵庫県、兵庫県企業庁の立地インセンティブ活用による企業立地の促進、西播磨ふるさと人材確保応援事業の実施、交通アクセスの整備

地域経済牽引支援機関

（公財）ひょうご科学技術協会、兵庫県立ものづくり大学校、兵庫県立大学、兵庫県立工業技術センター、（公財）ひょうご産業活性化センター

《促進区域図》



《播磨科学公園都市》



計画期間

計画同意の日から平成34年度末日まで