

兵庫県公式オンラインショップ HYOGOSSIMO（ひょうごッシモ）

第2回 出品者向け説明会



2025/11/20

兵庫県産業労働部観光局観光振興課
株式会社フェリシモ

本日の内容

・本日の説明会は、後日アーカイブ動画として共有させていただくため、録画をさせていただきます。あらかじめご了承ください。

- 1 開 会
- 2 事業趣旨説明：兵庫県産業労働部観光局観光振興課
- 3 出品概要説明：株式会社フェリシモ
- 4 質疑応答
- 5 閉 会

公式オンラインショップ「HYOGOSSIMO（ひょうごッシモ）」

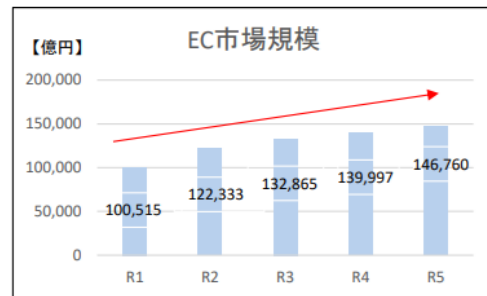


1 公式オンラインショップ開設のねらい

◆物産販売におけるEC市場規模の拡大を踏まえ、県公式オンラインショップを開設することで、県内事業者のEC市場への参入促進、県産品のオンライン販売機能強化及び販路拡大を図る

◆農水産加工品、伝統工芸品、観光のお土産など、地域の代表的な特産品から知る人ぞ知る特産品まで、多種多様な兵庫五国の県産品を一堂に集め、一体的に売りだすことにより訴求力を高める

◆兵庫五国の県産品と観光体験プログラムを組み合わせ商品を紹介するなど、物産を核とした観光誘客につなげていく仕組みづくり



参考：【EC市場規模(物販分野・BtoC)】(出展:経産省調査)

2 現在の取組状況

事業者の参入促進と出品数増にむけた取組を実施

- ① 県内各部、市町、関係団体を通じた事業者への情報提供
- ② 定期的な事業者向け説明会の実施

3 今後の取組

- ① 広報誌やホームページへの掲載、各種SNSアカウントでの情報発信
- ② 県公式オンラインショップが県各部局、市町、関係団体の物産振興の施策展開のプラットフォームとなることを目指す

◆運営事業者紹介



株式会社フェリシモについて

2025年5月に創立60周年を迎えた、神戸市中央区に本社を置くダイレクトマーケティング企業です。幅広い女性をターゲットに、独自の企画によるファッション、雑貨、手づくりキットなどを定期便形式で提供しています。2024年春からはポートタワーの事業運営も手掛けています。

社名の「FELISSIMO」は「最大級で最上級のしあわせ」を意味し、「ともにしあわせになるしあわせ」が企業理念です。

FELICITY + SSIMO = FELISSIMO

至 福 強調を表す接尾語 最大級で最上級のしあわせ

◆事業概要 兵庫県公式オンラインショップ名称

コンセプト・目的

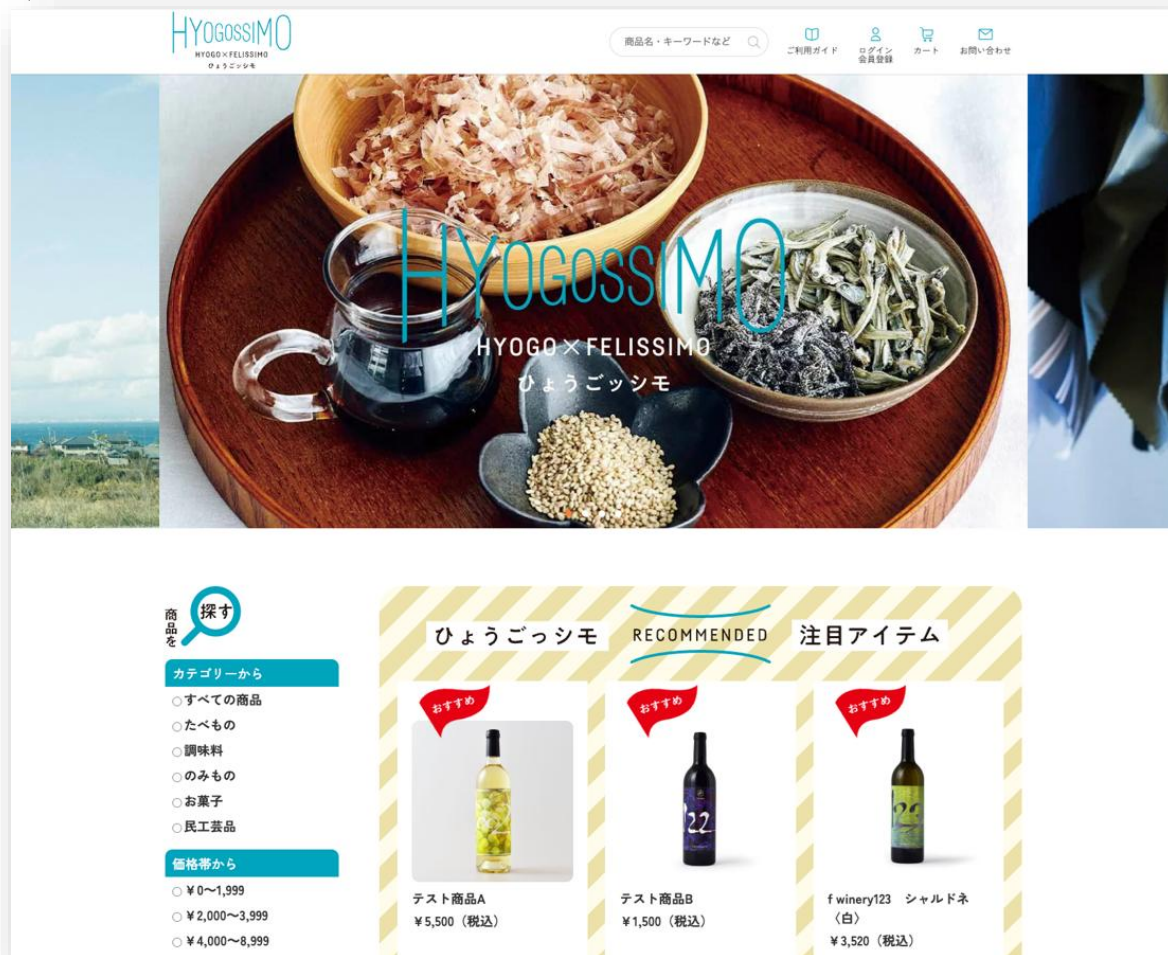
「ものがたり」も届けるオンラインショップ

HYOGOSSIMO

HYOGO × FELISSIMO

ひょうごッシモ

◆事業概要 HYOGOSSIMO サイトイメージ



◆事業概要 HYOGOSSIMO サイトイメージ



◆出品するメリット

- 兵庫県公式オンラインショップならではの信頼性・安心感
- 商品ページの制作、受注、決済、顧客対応はすべてフェリシモが代行
- 兵庫県が実施する各種プロモーション、広報（県公報誌、公式SNS、プレスリリース、関連イベントとの連携）等の支援
- ご出品費用は無料
費用は商品販売ごとにかかる販売手数料のみ
掲載料、月額利用料等は不要です

EC販売をしてみたい、顧客層の拡大、商品の認知拡大をしたい、
という事業者様の想いをサポートします。

◆オンラインストア概要

販売方法

WEBのみ

出荷方法

①フェリシモ出荷：フェリシモ倉庫（神戸市須磨区弥栄台）へ納品 ※冷凍・冷蔵不可

②出品事業者から直送（産直）※冷凍・冷蔵可

商材にあわせて上記 2 通りを用意

◆オンラインストア概要

お届け

ご注文から3～14日でお届け

送料

全国均一料金を採用予定（北海道、沖縄を含む）

※より全国から県産品をお買い物をしていただきやすいように

※購入金額による送料無料基準は無し

販売価格

※商品販売価格は出品者が決定

※送料はお客様負担

ギフトラッピング対応予定 （一部商品を除く）

※当初はフェリシモ出荷のみ対応予定。産直に関しては順次対応予定。

◆出品概要

出品条件

1. 商品要件

食品 | 食品、飲料、酒類、菓子、調味料 ※産直のみ冷凍・冷蔵可

非食品 | 雑貨全般、鞆、靴、財布、ペットフード、美容品、アクセサリー、枕、おもちゃ、食器、工芸品等

兵庫県公式オンラインショップとして、以下3つのうち2つ以上該当するもの
(ただし、明らかに他府県の土産物、物産として販売しているものは除く)

- ①**本社、支店もしくは工場が兵庫県内にあること**
- ②**兵庫県産の材料を全てまたは一部使用していること**
- ③**製品の最終加工が兵庫県内で行われた商品であること**

※「五つ星ひょうご」選定商品については原則無条件に出品を認めます
ただし、取扱が難しい商品等、審査結果によってご出品いただけない場合がございます

◆出品概要

出品条件

2. 配送サイズ：運送便の**160サイズ、25kg、補償金額30万円まで**で発送可能なもの

3. 出荷方法：以下のいずれかで出荷可能なこと（出荷方法は商品単位に個別商談にて決定）

①フェリシモ出荷：フェリシモ倉庫（神戸市須磨区弥栄台）へ納品 ※冷凍・冷蔵不可

②出品事業者から直送（産直）※冷凍・冷蔵可

| | フェリシモ出荷 | 出品事業者から直送（産直） |
|---------|-----------------|---------------------------------|
| 冷凍・冷蔵 | × | ○（出品者による） |
| 品質保証期間 | 原則130日以上 | 出品者による |
| 混載出荷 | ○ | 出品者単位 |
| ラッピング対応 | ○ | 出品者による |
| 個人情報管理 | 不要（フェリシモが管理） | 必要（フェリシモから委託） |
| 出荷資材 | フェリシモ | 出品者 |
| 納品／出荷指示 | メールにて納品依頼 | メールにて出荷指示 （ヤマトビジネスメンバー利用を想定） |
| 納品送料 | 出品者負担 | 不要 |

※フェリシモ出荷の場合、別途定める"納品体裁マニュアル" にそって納品体裁、明細表示、納品が可能なこと

◆出品概要

出品条件

4. 品質・法規・知財・個人情報

品質面：品質・衛生管理が適正に行われていること

関連法規に違反していないこと

※必要に応じて、関連資料、エビデンス等の提出ができること

知財面：第三者の知的財産権その他の権利を侵害していないこと

個人情報（産直の場合）：お届け先情報等の個人情報を適切に管理できること

【重要なお願いと免責事項】

※万が一、品質面、提供された情報等により問題が発生した場合は、兵庫県、運営事業者は一切の責任を負いかねます。出品者の責任・負担となります

お客様の安全、信頼はもちろん、兵庫県、サイト全体、他の出品者の信頼を損なうことの無いように、十分ご注意願います

◆出品概要

出品条件

5. 取引形態

委託販売（酒類を除く）

販売手数料：出荷数量 × 通常販売価格 × 0.3（30%）※消費税別

※フェリシモ出荷、産直共通

※酒類は仕入となります

お支払い

毎月末（通常25日を想定）締め、翌月末お振込み（振込手数料フェリシモ負担）

※フェリシモより精算書を送付⇒請求書発行不要です

◆出品概要

出品条件

6. 写真素材、撮影用サンプルの提供のお願い

商品掲載に必要な写真素材、撮影用サンプルのご提供（原則無償）をお願いします

※イメージ写真は提供必須（フェリシモでの撮影不可）、

商品写真はサイトの統一感を出すためにフェリシモで撮影します

＜イメージ写真例＞ = ご提供をお願いします
(フェリシモでの撮影不可)



＜商品写真例＞ = フェリシモで撮影します



※ご提出いただいた資料、サンプルは原則ご返却いたしません。ご返却が必要な場合は別途ご相談ください

◆留意事項

顧客返品

お客さまからの返品（品質等に不良があった場合のみならず、お客さま都合による返品も含みます）があった場合、返送することができるものとします
その場合の送料については出品者負担でお願いします
また、その場合でも委託販売手数料の返金はありません

お預かり品の返送（フェリシモ出荷の場合）

お預かり商品の保管が納品後3ヵ月以上経過する場合、または、品質保証期間が設定されている商品で品質保証期間が90日 未満となった場合は送料出品者負担にて返送させていただきます

◆留意事項

掲載順位、特集等の露出機会

サイト全体のバランスや、売り上げに応じた掲載優先順、特集等、露出機会は一
律とはなりません。運営側（フェリシモ）に一任願います

納品体裁（フェリシモ出荷の場合）

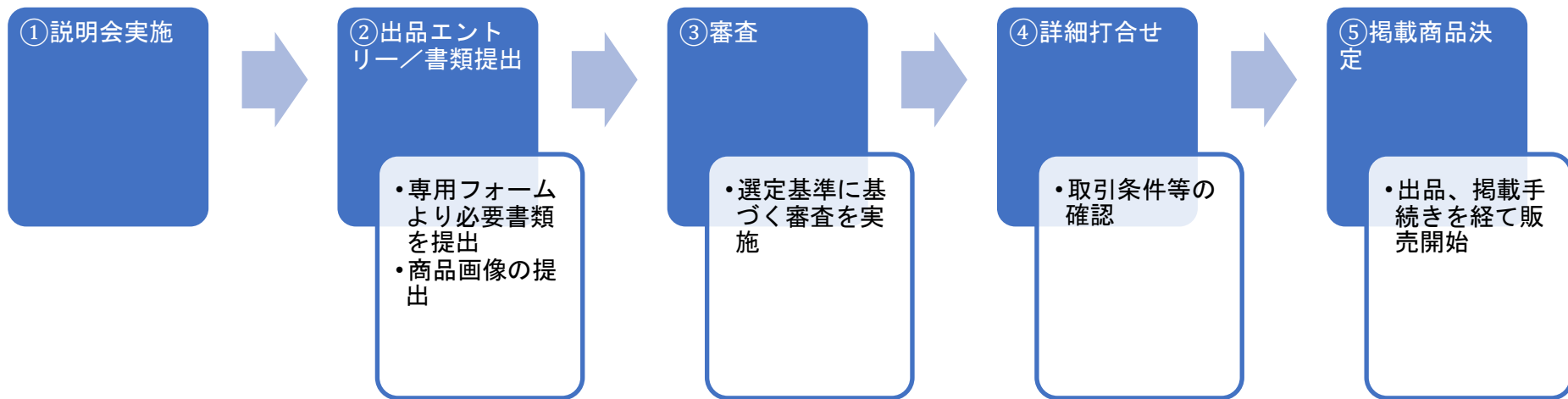
別途定める「納品マニュアル」にそって納品体裁、明細表示をお願いします

納品時は品番確認、検数のみ行います

明細表示、中身は出品者側で責任をもって間違いのないようにお願いします

出品までのスケジュール

出品から販売開始までの流れ



全体スケジュール

| | 2025/10 | | | 2025/11 | | | 2025/12 | | | 2026/01 | | | 2026/02 | | |
|--------|---------|---|-------|-----------|----------|--------|-----------|-----------|-------------|---------|---|---|---------|---|---|
| | 上 | 中 | 下 | 上 | 中 | 下 | 上 | 中 | 下 | 上 | 中 | 下 | 上 | 中 | 下 |
| 掲載商品選定 | | | 説明会実施 | 商品エントリー開始 | 詳細打合せ・協議 | 掲載商品決定 | 撮影・商品情報登録 | 公開前確認（校正） | サイトオープン（予定） | | | | | | |
| | | | | 商品選定随時実施 | | | 商品選定随時実施 | | | 納品開始 | | | 受注～出荷開始 | | |
| 納品 | | | | | | | | | | | | | | | |
| 出荷 | | | | | | | | | | | | | | | |

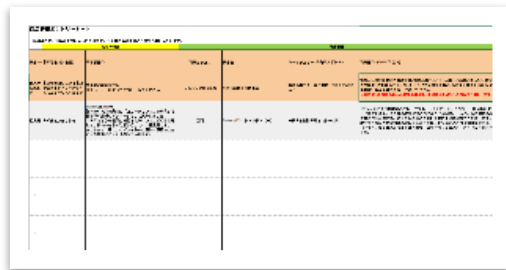
エントリーの流れ

①下記フォームから
事業者登録をお願いします

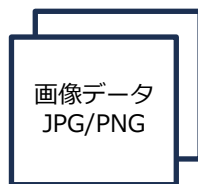
事業者登録URL :
<https://feli.jp/f/bxp2q>



②【商品情報エントリーシート】に商品情報を記入
・各項目の記入の仕方は「記入時の注意点」を参照



③【商品画像データ】は**ギガファイル便**で送付



④下記 2 点を確認し、メール送信

A : ②の【商品情報エントリーシート】のフ
ァイル名の【 】内を事業者名に変更しメー
ル添付

B : ③のギガファイル便の
「アップロードURL」をメール文中に記載

メール送信先 :

info_hyogossimo@felissimo.co.jp



| 商品情報エントリー項目 | | | |
|-------------|---|---|---|
| 項目 | | 記入時の注意点 | 記入例 |
| 事業者情報 | 事業者名（販売者） | 事業者登録している事業者名※エントリー行すべてにコピーしてください | 株式会社フェリシモ |
| | 事業者紹介 | 事業者の紹介を記入 ※エントリー行すべてにコピーしてください | f wineryは2021年神戸市中央区の海辺に「ユニークなワインを研究する都市型小規模ワイナリー」として誕生しました。土地やぶどうの種類の制約されないワインづくりを通じて、世の中をもっと楽しくしていく醸造所です。みなさまと一緒に、ワインを中心に新しい価値やしあわせな物語づくりを目指していきます。 |
| 商品情報 | 商品カテゴリー 商品名 キャッチコピー(全角28文字以内) | ブルダウンから選択 WEBで表記する商品名 商品の魅力を一言に凝縮して伝えてください！ | 酒類 f winery123 シャルドネ〈白〉 神戸生まれ神戸育ちのシャルドネ |
| | 商品紹介（500文字以内） | 商品ページに記載する商品説明。商品の魅力やこだわり等、【作り手の思い】や、地域性や歴史、背景等の【ストーリー】、レシピや利用方法等の【おすすめ情報】、【SDG s 対応】など、商品の魅力を存分に語ってください！ ※景表法、業機法等、関連法規を遵守した内容をお願いします | 123シャルドネは柑橘系のグレープフルーツやレモンのようなスーと爽やかな香りの中に花梨のような蜜の香りがほのかに漂うのが特徴。しっかりした酸味の後に柔らかな苦味が残り満引きした後のきれいな酸により複雑なコクを感じます。酸と柔らかな苦味が特徴の辛口シャルドネはレモン添えのタコや白身魚のカルパッチョ、塩だれのネギ添え鶏肉料理、山菜を使った天ぷら・天ざるなどがおすすめ。 |
| 作品要件 | ①本社、支店もしくは工場が兵庫県内にある ②兵庫県産の材料を全てまたは一部使用している ③製品の最終加工が兵庫県内で行われた商品である | | 該当する 該当しない 該当する |
| ひょうご五国 | ひょうご五国（摂津・播磨・但馬・丹波・淡路）該当地域 | 商品がひょうご五国（摂津・播磨・但馬・丹波・淡路）のどの地域に該当するか。 ※商品が特定の地域に該当しない場合は、生産・製造場所、事業所・工場の所在地で該当する地域を選択 | 摂津 |
| | 「五つ星ひょうご」選定 販売価格（税込） 税率 | 「五つ星ひょうご」の選定有無（過去の選定履歴も含む） 【税込】価格を記入 ブルダウンから選択 | 無 ¥3,520 標準税率10% |
| 販売情報 | 内容量・セット内容 | 〇〇g×〇個 〇〇〇ml 具体的な内容量と個数がわかるように | 750ml 1本 |
| | 1商品あたりのサイズ（W幅×D奥行×H高さ）単位cm | 1商品あたりのサイズ 複数商品がセットされている場合はそれぞれの商品サイズを記載 | 8cm×8cm×31cm |
| | 商品外装サイズ（W幅×D奥行×H高さ）単位cm | 商品外装サイズ | 8.5cm×8.5cm×32.5cm |
| | サイズ・カラーバリエーション | 衣料品などのサイズ展開や同一商品のカラー展開情報 | 無 |
| | 製造者 | 販売者と製造者が異なる場合に記載 | 株式会社フェリシモ エフワイナリー |
| | 原材料・原産地／成分表示 | 関連法規で決められた表示方法で記載 | ぶどう（兵庫県産シャルドネ）／酸化防止剤（亜硫酸塩） |
| | 商品別特殊表示 | 商品アイテム特有の表示が必要な項目・内容を記載 例）酒類の「アルコール度数」や化粧品「販売名」等 | アルコール度数12度 |
| | アレルゲン 保存方法 | アレルゲン表示が必要な場合 | 無 |
| | 品質保証期間（日） | 製造日からの保証期間日数を数字で記載 ※単位不要 | 直射日光、高温多湿を避け涼しい場所で保存 |
| | 販売時期（時期限定などある場合） その他取得認証 | 例）10月～3月のみ販売可 HACCP、JFS、有機JAS認証等 | 酒類のため期間設定なし 通年可 |
| 物流項目 | JANコード（13桁以下） | JAN登録があるものは必ず記入。 JAN登録が無い場合は入力不要 | 無 |
| | 月間供給可能数 温度帯 | 一月当たりの供給可能数＝販売可能数 商品の保管と配送に関する温度帯 | 4567890123456 500 常温 |
| | 発送方法 | ・フェリシモ発送 ・産直 の対応可否を記入。※個別商談で決定します※冷凍、冷蔵は産直のみ | どちらでも対応可 |
| | 【フェリシモ出荷の場合】納品依頼から納品までの日数(納品リードタイム) | フェリシモから納品依頼日を含め、フェリシモ倉庫（神戸市須磨区弥栄台）への納品までにかかる日数 例）中一日納品の場合は【3】 | 3 |
| | 【産直の場合】出荷依頼後、発送までの日数 | フェリシモから出荷依頼日を含め、出荷までの日数 例）出荷依頼日の翌日出荷の場合は【2】 | 2 |
| | 【フェリシモ出荷の場合】1ケースの入数 | 納品ケース1ケースあたりの入数を記入 ・産直 | 6 |
| その他 | 【産直の場合に必要】ヤマトビジネスメンバーズアカウント有無 | ・フェリシモ出荷 にかかわらず記入願います | 有 |
| | 【産直の場合】のし、ラッピング対応の対応可否 | 参考情報 ※産直ののし・ラッピング対応は今後実装予定 | 有料で対応可 |
| | 商品・企業 取材対応可否 商品ホームページURL | プロモーション、特集等での取材可否 該当商品の紹介ページや販売ページがある場合（任意） | 可 https://www.felissimo.co.jp/fwinery/fwinery_fsn.html |
| | その他留意点、特記事項 | 自由記載 | 来年8月にラベルリニューアル予定 |

フェリシモ納品・入荷の流れ

「納品マニュアルV251104」より抜粋
※常に最新のマニュアルを参照願います。

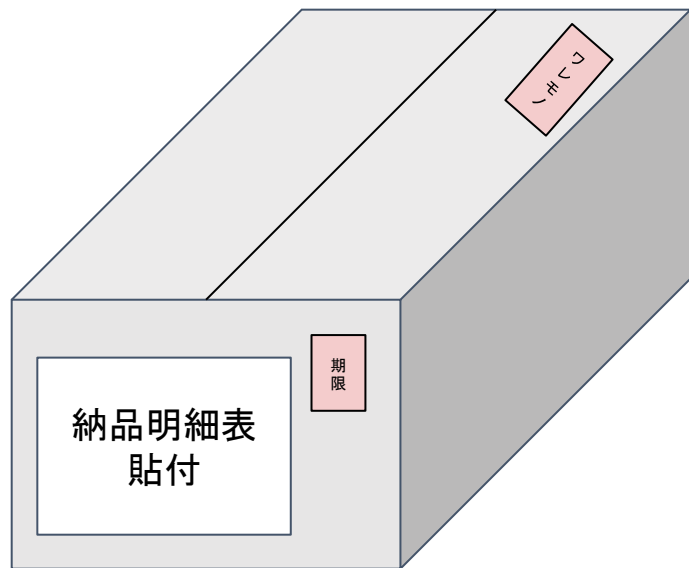
- 1) 弊社担当者が納品予定、取引先コードほか必要事項をメールでご連絡します。
- 2) 出品事業者さまは、**納品明細表を納品箱指定箇所に貼付し指定場所**へ納品ください。

納品先：[エスパスアネックス ひょうごツシモ納品係](#) ※詳細は本資料別ページをご確認ください。

- 3) 納品後は納品明細表の企業名、商品コード、商品名、入り数を弊社にて確認
(JANのない商品は管理CDシールを弊社にて添付) して受け付けます
→OK：弊社システムに在庫登録して在庫処理は完了（オンラインショップの**在庫反映は
入荷翌日予定**）
→NG：弊社から出品事業者さまへ入り数違いなど状況報告し対応を協議いたします。

入荷イメージ（納品体裁）

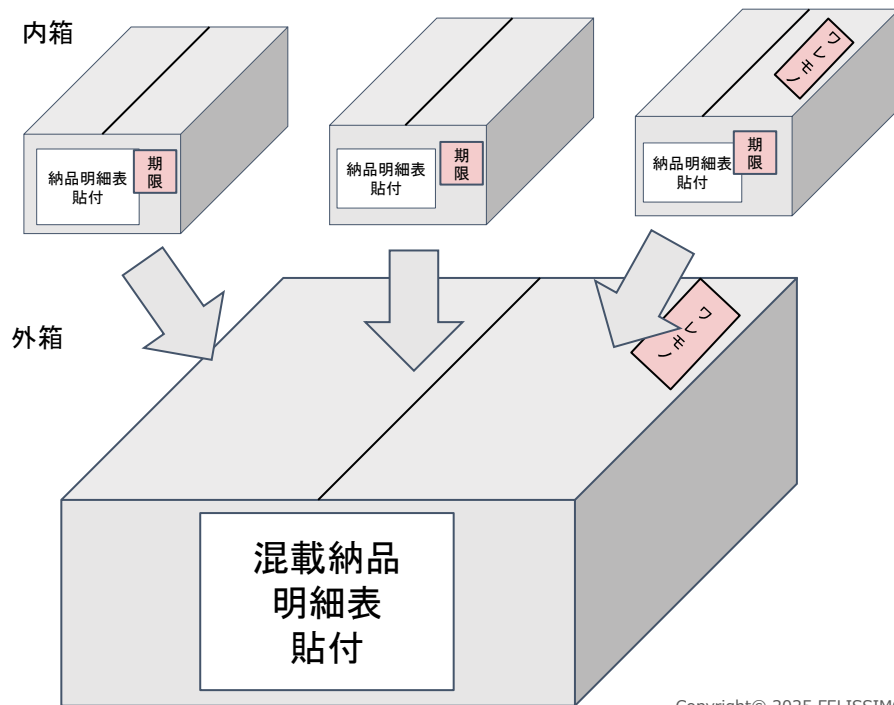
単品納品



- 納品は1ケース・1デザイン・1サイズで納品ください。
- 商品単位の誤認に繋がりますので、数個まとめの袋入れなどはしないでください。
- 箱狭面に弊社指定納品明細表の貼付をお願いします。
- 食品などの販売期限管理の必要な商品は納品明細表貼付の右上に弊社指定品質期限管理表の貼付をお願いします
- 入荷作業は女性が行いますので荷扱いできる重さ（**1ケース最大15kgまで**）をお願いします。
単品納品で**140サイズ**を超える箱での納品は事前にご相談ください。
- 基本、発注数全量を1ケースで納品をお願いします
重量・入数の関係で複数ケース分納の場合は納品明細表のケース数欄に必ずご記入ください（以下説明有）
- 紙袋での納品不可・ポスト投函型配送での納品不可。
運送便を使用した箱納品をお願いします。

入荷イメージ（混載納品体裁）

混載納品



- 小型商品や少数・少量多品番納品の場合に限り混載での納品を受け付けます。

※上限は140サイズ・15Kgを目途とします。

- 外箱には弊社指定混載納品明細表の添付をお願いします。
※外箱には期限シールの添付は不要です。

- 内箱にはそれぞれの梱包内容別に弊社指定納品明細表の貼付をお願いします。食品などの販売期限のある商品には弊社指定品質期限管理表貼付をお願いします

- 複数の内箱を結束バンドで結束しての納品などはお受けできません。

納品明細表：説明

納品ケースの指定箇所に剥がれない様に外張りして納品ください

兵庫県公式ECサイト「ひょうごッシモ」専用納品明細表

| | | | | | |
|--------|--|------|------|-------|--|
| 送り主 | 取引先CD | ×××× | | 荷受先 | 株式会社フェリシモ エスパシアネックス 〒654-0161 神戸市須磨区弥栄台 2丁目5-3 |
| | 株式会社 ●●●● | | | | |
| 納品依頼NO | 納品予定日 | / | | 備考 | |
| 商品コード | | | | | |
| 商品名 | ブリリアンス神戸基金KOBEPORTTOWER 手のひらサイズのわたりになる神戸ポート タワータオルハンカチ | | | | |
| 入数 | 15 | | ケース数 | 1 / 2 | |

納品明細表はエクセルフォーマットを支給します。

- ・ 取引先コード(CD)と貴社名を記載
CDは弊社にて発番しご連絡いたします。
- ・ 納品依頼ナンバー/納品予定日を記載
- ・ 商品コード(CD) を記載
CDは弊社にて出品商品ごとに発番しご連絡いたします。
- ・ 登録した正しい商品名を記載ください。
短縮記載など不可。返品となる場合があります。
- ・ 箱内に入っている商品数を記載
- ・ 複数ケースに分かれた場合記載
1ケースの場合は 1 または1/1と記載

※納品明細書は運用実施後、アップデート変更する場合がございます

品質期限管理表：説明

品質期限管理表はエクセルフォーマットを支給します。

消費期限などの管理が必要な商品は、品質期限管理表で販売可能期限を管理します。



- ・可能であればカラー印刷し、消費期限を正しく記載し貼付ください
- ・カラー印刷が難しい場合はモノクロ印刷も可ですが**期日記載**は必ず**太い赤マジック**で記載してください。

【原則】

※同一納品ケースには同一（単一）消費期限の商品のみを同梱ください。

【イレギュラー】

※同一納品ケースに**複数の消費期限の商品**を梱包する場合は**一番期日到来に近い（短い）日を記載**いただく事で同梱が可能です。

混載納品明細表：説明

混載納品明細表はエクセルフォーマットを支給します

混載納品ケースの外箱の指定箇所に剥がれない様に外張りして納品ください

| 「ひょうごッシモ」専用 混載納品明細表 | | | | | |
|---------------------|-----------|---------------------|------|-------------|--|
| 送り主 | 取引先CD | ×××× | | 荷 受 先 | 株式会社フェリシモ エスパスアネックス 〒654-0161 神戸市須磨区弥栄台 2丁目5-3 |
| | 株式会社 ●●●● | | | | |
| 混載商品明細 | | | | | |
| 納品依頼 NO | 商品CD | 商品名 | ケース数 | 入数 | 消費期限 有無 |
| 11111 | 987654 | ブリリアンスポートタワークッキー | 1 | 5 | ○ |
| 22222 | 12345467 | ブリリアンスポートタワータオルハンカチ | 2 | 20 | |
| // | // | // | 1 | 12 | ○ |
| | | | | | |
| 納品予定 日 | / | 混載ケー ス合計数 | | 備考 | |

※納品明細書は運用実施後、アップデート変更する場合がございます

混載納品を行う際には納品ケース外箱の指定場所に混載納品明細表を貼付ください。

- ・ 外箱の商品名は短縮名でも可能です。
(内箱の商品名と合致できる名称で)
- ・ 複数箱で分納される場合は内箱ごとの明細を記入ください。その際の納品依頼ナンバーは最上段の1行だけの記入で可
- ・ 消費期限管理表を貼った商品には○を記載
- ・ 1混載ケース内には内箱5箱までとします
- ・ 混載外箱は140サイズ・15kgまでです。

納品時の留意事項

※弊社配送センターは**常温**保管倉庫となります。
冬季または夏季休業期間などには空調設備が
停止いたします。
温度変化に配慮の必要な商品は必ず企画段階で
ご相談ください。

※倉庫への直接の納品持込は以下を了承の場合のみ可

- ・ AM荷受け時間内での納品厳守（9時～11時）
- ・ パレット納品不可（パレットの返却不要の場合応相談）
- ・ バラ納品は弊社指定のカゴテナまたはパレットに納品
- ・ 受領印対応なし（逸失時免責）

※要トレーサビリティ商品は必ず運送便をご利用ください

※以下の様な納品商品は着払いにてのご返却となります

- ・ 納品明細表・品質期限管理表の記載漏れ・貼付の無いもの
- ・ 荷受時間以外での納品・指定場所以外への納品置配
- ・ 納品指示内容とは異なる商品の納品
- ・ 納品ケースの著しい破損・汚損・水濡れ

など

【納品先】

兵庫県神戸市須磨区弥栄台2-5-3
エスパスアネックス

ひょうごッシモ納品係 大橋宛

[TEL:080-8925-6319](tel:080-8925-6319)

荷受時間：AM9:00～11：00
PM13:30～15：00

※土日祝日の納品は出来ません。
※直接持混みはAM荷受時間内厳守の事

注意) 入荷時の検数作業についてQ&A

Q:品名確認＝外箱の表示の確認？中身との照合は？

A:正しい商品が入荷されている前提に基づき、商品名による中身照合は基本いたしません。
貼付されている納品明細表に記載のある商品CDと納品商品が合致しているかをバーコード
リードで確認します。商品にJAN記載のない商品は入荷時に弊社で管理品番シールを貼付します。

Q:検数＝検数はこの様に実施するのか？

A:納品箱を開梱して検数します。商品1点ずつのバーコードを読み取り検数を実施（予定）。
品質保持の観点では箱を開けての確認はしないほうがよいと考えていますが、
入荷時在庫差異の問題が発生するリスクがありますので開梱し入数までは確認します。

※:出品事業者さまへの改めてのお願い

大前提として「正しい商品を正しい数で在庫」をお願いします。

特にJAN記載のない商品は、弊社物流倉庫にて管理コードシールを貼るため
出品事業者さまの実際の納品商品が納品明細表の記載内容と一致しない場合
正しい在庫管理ができなくなります。

問い合わせ先

HYOGOSSIMO 運営事務局

株式会社フェリシモ

担当：富川・渡邊

〒650-0041 神戸市中央区新港町 7 番 1 号

メールアドレス info_hyogossimo@felissimo.co.jp