

| 記者発表(発表)・資料配付) | | | | |
|----------------|----------------------------|--------------|---|------------|
| 月/日 (曜日) | 担当部局 | TEL | 発表者 (担当者) | その他 配付先 |
| 8/28 (水) | 但馬県民局豊岡土木事務所 まちづくり建築第2課 | 0796-26-3755 | まちづくり参事 山盛 貴重 〔まちづくり建築第2課長 八幡 竜介〕 | — |

北但大震災からの復興を今に伝える「豊岡震災復興遺産」の登録

県民局では、2025年に北但大震災から100年を迎えることを契機とし、復興により建築され現存している建築物の魅力を確認し、地域活性化や防災意識の向上に繋げる取組みを進めています。

このたび、これら建築物の一部が、「北但大震災からの復興を今に伝える「豊岡震災復興遺産）」として、「景観の形成等に関する条例」に基づく「景観遺産」に登録されましたのでお知らせします。

県民局ではこれまで、まちあるきデジタルマップ「あるいてみつける豊岡復興建築群」を作成し、復興建築それぞれの特徴や魅力、歴史的価値についての情報発信を行っています。5月には、北但大震災復興99年メモリアルイベントとして、震災時の映像や古写真などのビジュアルを通して、震災と復興の概要を学ぶセミナーと、まちあるきマップを用いたスタンプラリーを開催しています。また豊岡演劇祭期間中の9/13～23には、「豊岡復興建築群スタンプラリー」を開催予定としています。

今回の「景観遺産」の登録を契機に、より多くの方に、これら復興建築群の魅力や価値に気づいていただき、また地域を訪れていただくことを願います。



▲デジタルマップ

記

1 景観遺産登録内容

別添1（北但大震災からの復興を今に伝える「豊岡震災復興遺産」の登録）参照
別添2（8月27日付け知事定例記者会見資料）参照

2 豊岡復興建築群スタンプラリー開催内容

「8月28日付け但馬県民局豊岡土木事務所記者発表資料」参照

3 問い合わせ先

豊岡土木事務所まちづくり建築第2課 八幡・中村 TEL0796-26-3755

【※景観遺産についての問い合わせ先】

まちづくり部都市政策課景観まちづくり班 078-362-9299

北但大震災からの復興を今に伝える「豊岡震災復興遺産」の登録

兵庫県では、優れた景観を創造・保全するため、「景観の形成等に関する条例」に基づいて地域特有の景観、歴史的・文化的背景を有する景観や日常に隠れた何げない景観を「景観遺産」として登録することにより、身近な景観の意義や魅力を県民に広く周知し、ふるさと意識を啓発し、地域の活性化につながると考えています。

このたび、豊岡市にある北但大震災（1925年（大正14年））からの復興過程で建設された建造物群を「北但大震災からの復興を今に伝える「豊岡震災復興遺産」として登録します。

今後は、ひょうごフィールドパビリオンの認定プログラムである「北但大震災からの100年」をめぐる復興まち歩きなど、県内外の観光客を呼び込むイベント等と連携した情報発信を行っていきます。

1 登録内容（詳細は別添資料参照）

(1) 名称

北但大震災からの復興を今に伝える「豊岡震災復興遺産」

(2) 登録番号、名称及び所在地

| 登録番号 | 名称 | 所在地 | 別添資料記載番号 |
|------|--------------|--------|----------|
| 3-1 | 旧豊岡町役場庁舎 | 豊岡市中央町 | ① |
| 3-2 | 旧兵庫縣農工銀行豊岡支店 | | ② |
| 3-3 | 佐藤家及び西村家住宅 | | ③ |
| 3-4 | 旧5軒長屋 | | ④ |
| 3-5 | 大開通南側長屋 | | ⑤ |
| 3-6 | 鈴木家住宅 | | ⑥ |
| 3-7 | 河見家住宅 | | ⑦ |
| 3-8 | 旧豊岡貯蓄銀行 | 豊岡市元町 | ⑧ |

※ 登録後は、景観遺産の活用に係る活動助成や建物の保全・活用に関するアドバイザーの派遣などの支援を受けることができます。

※ 登録された建造物等の増改築、外観の変更又は除却に係る行為は、あらかじめ知事への届出が必要となります。

2 これまでの登録実績

令和4年度に2件登録

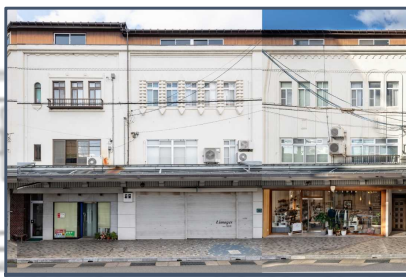
- ・織物産業を象徴するノコギリ屋根（西脇市、加東市、多可町）
- ・“和牛の聖地”～純血種「但馬牛」のルーツ～（香美町）

豊岡市中央町、元町

豊岡中心部では北但大震災（1925年（大正14年））からの復興期に建築された鉄筋コンクリート造（RC造）建築物や木造防火建築物の多くがまちなみとして残っており、北但大震災の2年前に発災した関東大震災後の復興遺産の多くが消失したことを踏まえると、希少性が高く、震災からの復興を今でもよく伝える重要な遺産である。



①旧豊岡町役場庁舎（国登録有形文化財）
昭和2年度にRC造2階建の豊岡町役場として建設され、その後3階部分の増築、平成23年度に保存活動により曳家で移動。現在は議場・交流センターとして活用され、震災復興のシンボルとして親しまれている。



③佐藤家及び西村家住宅（国登録有形文化財）
RC造で3戸一体の店舗併用住宅長屋。異なる間口幅や幾何学的装飾が特徴的。



⑦河見家住宅
RC造3階建の店舗併用の長屋住宅で、当初の陸屋根の外観が残る。



⑧旧豊岡貯蓄銀行
和洋折衷の装飾的な特徴を持ち、軒裏は漆喰塗りや銅板張り、隣家との間には袖うだつを設けた木造防火建築。

←至JR豊岡駅



②旧兵庫縣農工銀行豊岡支店（国登録有形文化財）
昭和9年にRC造2階建の銀行として建築され、意匠的に優れた復興建築。現在はホテルとして運営。



④旧5軒長屋
当初は5軒あったRC造2階建の3軒長屋。除却された2軒のRC造の柱や梁が今でも残る。



⑤大開通南側長屋
復興期に建築された最も大きな長屋で、大開通りに面する部分をRC造とすることで、都市の防火帯として機能している。また、一部に残るモルタル塗りの外観は建設当初の面影と時代の経過を感じさせる景観となっている。



⑥鈴木家住宅
大開通り南側で唯一の戸建RC造。王冠装飾が特徴的。

豊岡市役所

元町通り

大開通り

| | | | |
|--------------|-------------------------|----------|---|
| <p>ストーリー</p> | 17世紀末期 | 豊岡城下町 | 陣屋を中心とした内郭と円山川沿いに延びる町家で構成 |
| | 明治～大正時代 | 大豊岡構想 | 1909年（明治42）に豊岡駅が設置され、円山川治水、丹但鉄道（現京都丹後鉄道）建設、耕地整理法を活用した市街地整備等のインフラ整備等、1921年（大正10）から現在の都市の骨格となる耕地整理の事業に着手 |
| | 1925年（大正14）5月23日 | 北但大震災 | 円山川右岸下流部を震源とするM6.8の地震が発生。豊岡町の被害状況（全壊724戸、全焼1,137戸） |
| | 1925年（大正14）～1936年（昭和11） | 震災復興期 | 従前の耕地整理事業を継承しつつ、道路拡幅やシビックセンターの整備、耐火建築物（RC造）の推進など都市の防火性能の向上を図った |
| | 2000年代 2010年代 | 近年のまちづくり | 旧豊岡町役場庁舎の取り壊しが議論となり、「復興建築（群）」に注目が集まる。「旧兵庫縣農工銀行豊岡支店」が国登録文化財となる。豊岡震災復興建築群調査の実施、「旧豊岡町役場庁舎」及び「佐藤家及び西村家住宅」が国登録文化財となる |

登録する景観の構成要素

旧豊岡町役場庁舎、旧兵庫縣農工銀行豊岡支店、佐藤家及び西村家住宅、旧5軒長屋、大開通南側長屋、鈴木家住宅、河見家住宅、旧豊岡貯蓄銀行
北但大震災からの復興で整備された景観とストーリー

景観遺産の登録【第3弾】

北但大震災からの復興を今に伝える「豊岡震災復興遺産」

令和6年8月27日（火）

景観遺産の登録 【第3弾】 北但大震災からの復興を今に伝える「豊岡震災復興遺産」

景観の形成等に関する条例に基づく

「景観遺産」登録制度（令和3年度創設）

■制度の概要

- 地域特有の景観や日常に隠れた何げない景観を「景観遺産」として登録
- ふるさと意識を啓発し、地域の活性化につながるよう情報発信

■令和4年度登録

[第1弾] 織物産業を象徴するノコギリ屋根（西脇市、加東市、多可町）



[第2弾] “和牛の聖地”～純血種『但馬牛』のルーツ～（香美町）



景観遺産の登録【第3弾】北但大震災からの復興を今に伝える「豊岡震災復興遺産」

2

登録する景観遺産の概要

豊岡中心部では北但大震災（1925年（大正14年））からの復興期に都市の防火性能を高めるために鉄筋コンクリート造で建築されたまちなみが残っており、希少性が高い。

登録する建造物

復興期に建築された鉄筋コンクリート造及び防火木造建築物 8件



今後の展開

ひょうごフィールドパビリオンの認定プログラムである「北但大震災からの100年」をめぐる復興まち歩きなど、県内外の観光客を呼び込むイベント等と連携した情報発信
 ※9/1(日)開催予定の「兵庫県・但馬地域合同防災訓練(養父市)」に北但大震災復興まちづくり関連ブースを出展



ひょうごフィールドパビリオン
Our Field, Our SDGs
私たちのフィールド、私たちのSDGs